

# Allmänhetens åsikter om politiska förslag 2022

---

[SOM-rapport nr 2023:39]

## Innehållsförteckning

Introduktion .....	1
Tabell 2      Åsikt om politiskt förslag: översikt, 2022 .....	4
Tabell 3      Åsikt om politiskt förslag: <i>Införa republik med vald president</i> , 2022 .....	6
Tabell 4      Åsikt om politiskt förslag: <i>Alltid överlåta beslut i viktiga frågor till experter</i> , 2022 .....	7
Tabell 5      Åsikt om politiskt förslag: <i>Sänka fyraprocentspärren till riksdagen</i> , 2022 .....	8
Tabell 6      Åsikt om politiskt förslag: <i>Minska inkomstskillnaderna i samhället</i> , 2022 .....	9
Tabell 7      Åsikt om politiskt förslag: <i>Höja skatterna</i> , 2022 .....	10
Tabell 8      Åsikt om politiskt förslag: <i>Sänka skatterna</i> , 2022 .....	11
Tabell 9      Åsikt om politiskt förslag: <i>Återinföra arvsskatten</i> , 2022 .....	12
Tabell 10     Åsikt om politiskt förslag: <i>Sänka ränteavdraget på bostadslån</i> , 2022 .....	13
Tabell 11     Åsikt om politiskt förslag: <i>Införa marknadshyror på bostadsmarknaden</i> , 2022 .....	14
Tabell 12     Åsikt om politiskt förslag: <i>Mjuka upp arbetsrätten</i> , 2022 .....	15
Tabell 13     Åsikt om politiskt förslag: <i>Införa sex timmars arbetsdag</i> , 2022 .....	16
Tabell 14     Åsikt om politiskt förslag: <i>Höja arbetslöshetsersättningen (a-kassa)</i> , 2022 .....	17
Tabell 15     Åsikt om politiskt förslag: <i>Höja pensionsåldern</i> , 2022 .....	18
Tabell 16     Åsikt om politiskt förslag: <i>Höja koldioxidskatten på bensin</i> , 2022 .....	19
Tabell 17     Åsikt om politiskt förslag: <i>Satsa mer på ett miljövänligt samhälle</i> , 2022 .....	20
Tabell 18     Åsikt om politiskt förslag: <i>Låta staten överta ansvaret för sjukvården</i> , 2022 .....	21
Tabell 19     Åsikt om politiskt förslag: <i>Låta staten överta ansvaret för skolan från kommunerna</i> , 2022 .....	22
Tabell 20     Åsikt om politiskt förslag: <i>Införa ordningsbetyg i skolan</i> , 2022 .....	23
Tabell 21     Åsikt om politiskt förslag: <i>Öka det ekonomiska stödet till glesbygden</i> , 2022 .....	24
Tabell 22     Åsikt om politiskt förslag: <i>Öka stödet till lokala morgontidningar för att bevara den lokala journalistiken</i> , 2022 .....	25
Tabell 23     Åsikt om politiskt förslag: <i>Låta SVT och Sveriges Radio sända enbart smala program</i> , 2022 .....	26
Tabell 24     Åsikt om politiskt förslag: <i>Minska den offentliga sektorn</i> , 2022 .....	27
Tabell 25     Åsikt om politiskt förslag: <i>Bedriva mer av sjukvården i privat regi</i> , 2022 .....	28
Tabell 26     Åsikt om politiskt förslag: <i>Vinstutdelning ska inte tillåtas inom skattefinansierad vård, skola och omsorg</i> , 2022 .....	29
Tabell 27     Åsikt om politiskt förslag: <i>Låta privata företag svara för äldreomsorg</i> , 2022 .....	30
Tabell 28     Åsikt om politiskt förslag: <i>Förbjuda företag med vinstsyfte att driva skolor</i> , 2022 .....	31
Tabell 29     Åsikt om politiskt förslag: <i>Sverige bör införa euro som valuta</i> , 2022 .....	32

Tabell 30	Åsikt om politiskt förslag: <i>Sverige bör utträda ur EU, 2022</i> .....	33
Tabell 31	Åsikt om politiskt förslag: <i>EU bör ha en gemensam finanspolitik, 2022</i> .....	34
Tabell 32	Åsikt om politiskt förslag: <i>Ansvaret för miljöpolitik bör ligga hos enskilda medlemsländer istället för EU, 2022</i> .....	35
Tabell 33	Åsikt om politiskt förslag: <i>Stärka EU som en motvikt mot USA i världspolitiken, 2022</i> .....	36
Tabell 34	Åsikt om politiskt förslag: <i>Avskaffa enskilda länders vetorätt i EU, 2022</i> .....	37
Tabell 35	Åsikt om politiskt förslag: <i>Tillåta Ukraina att bli medlem i EU, 2022</i> .....	38
Tabell 36	Åsikt om politiskt förslag: <i>Sverige bör bli medlem i NATO, 2022</i> .....	39
Tabell 37	Åsikt om politiskt förslag: <i>Minska försvarsutgifterna, 2022</i> .....	40
Tabell 38	Åsikt om politiskt förslag: <i>Införa mycket hårdare fängelsestraff, 2022</i> .....	41
Tabell 39	Åsikt om politiskt förslag: <i>Skärpa straffen för gängkriminalitet, 2022</i> .....	42
Tabell 40	Åsikt om politiskt förslag: <i>Utländska medborgare som döms till fängelse på grund av våldsbrott ska utvisas, 2022</i> .....	43
Tabell 41	Åsikt om politiskt förslag: <i>Öka arbetskraftsinvandringen till Sverige, 2022</i> .....	44
Tabell 42	Åsikt om politiskt förslag: <i>Ta emot färre flyktingar i Sverige, 2022</i> .....	45
Tabell 43	Åsikt om politiskt förslag: <i>Ta emot fler flyktingar i Sverige, 2022</i> .....	46
Tabell 44	Åsikt om politiskt förslag: <i>Minska biståndet till utvecklingsländerna, 2022</i> .....	47
Tabell 45	Åsikt om politiskt förslag: <i>Satsa på ett mångkulturellt samhälle, 2022</i> .....	48
Tabell 46	Åsikt om politiskt förslag: <i>Satsa på ett samhälle med ökad jämställdhet mellan kvinnor och män, 2022</i> .....	49
Tabell 47	Åsikt om politiskt förslag: <i>Kräva att mödravårdscentraler följer upp kvinnans hälsa upp till ett år efter förlossning, 2022</i> .....	50
Tabell 48	Åsikt om politiskt förslag: <i>Införa könskvotering till offentliga styrelser och nämnder, 2022</i> .....	51
Tabell 49	Åsikt om politiskt förslag: <i>Legalisera köp av sexuella tjänster, 2022</i> .....	52
Tabell 50	Förslag hämtat från den svenska samhällsdebatten: <i>Översikt, 2022</i> .....	54
Tabell 51	Förslag hämtat från den svenska samhällsdebatten: <i>Begränsa rätten till fri abort, 2022</i> .....	55
Tabell 52	Förslag hämtat från den svenska samhällsdebatten: <i>Avkriminalisera personligt bruk av narkotika, 2022</i> .....	56
Tabell 53	Förslag hämtat från den svenska samhällsdebatten: <i>Minska de offentliga bidragen till religiösa organisationer, 2022</i> .....	57
Tabell 54	Förslag hämtat från den svenska samhällsdebatten: <i>Tillåta aktiv dödshjälp, 2022</i> ....	58



## Introduktion

SOM-undersökningarna genomförs varje år sedan 1986 av SOM-institutet vid Göteborgs universitet. Syftet med undersökningarna är att kartlägga svensk opinion och belysa hur svenska folkets vanor och attityder förändras över tid. SOM-institutet är en centrumbildning vid Institutionen för journalistik, medier och kommunikation (JMG), Göteborgs universitet och har sin bakgrund i ett långvarigt samarbete mellan de två grundarinstitutionerna Statsvetenskapliga institutionen och Institutionen för journalistik, medier och kommunikation (JMG). Sedan 2017 är SOM-institutet även inrättat som en fakultetsgemensam forskningsinfrastruktur vid samhällsvetenskapliga fakulteten, Göteborgs universitet. Den nationella SOM-undersökningen genomförs i samverkan med forskare från olika discipliner, främst inom samhällsvetenskap.

SOM-undersökningens rapportserie står för en betydande del av resultatredovisningen av SOM-undersökningarna. Resultat publiceras även i form av presentationer och fördjupade analyser i de återkommande forskarantologierna. Alla publikationer finns tillgängliga för nedladdning på SOM-institutets webbsida [www.gu.se/som-insitutet](http://www.gu.se/som-insitutet). En utförlig metoddokumentation från den nationella SOM-undersökningen 2022 finns tillgänglig på hemsidan<sup>1</sup>.

## Den nationella SOM-undersökningen 2022

Fältarbetet för den nationella SOM-undersökningen följer i huvudsak samma upplägg från år till år. Undersökningen 2022 använde en undersökningsdesign som kallas blandad datainsamling (*mixed mode*) vilket innebar att data primärt samlades in via postenkäter, men respondenterna gavs även möjlighet att fylla i enkäten på internet.

Undersökningen skickades ut till ett sannolikhetsurval av den svenska befolkningen. Urvalsramen innefattade alla svenska och utländska medborgare som har sin primära adress i Sverige och som är mellan 16 och 90 år. År 2022 ingick 26 250 personer i det totala urvalet. Den totala urvalsstorleken delades in i sju jämnstora grupper till vilka olika editioner av SOM-undersökningen 2022 skickades. Samtliga formulär innehöll 12 sidor med frågor varav ett antal sidor är fyllda med projektspecifika frågor vilka varierar mellan formulären.

Svaren samlades in mellan den 12 september och 30 december 2022. En stor andel av svaren inkom tidigt och 30 dagar in i fältarbetet hade närmare 70 procent av de slutgiltiga svaren kommit in. Under fältperioden genomfördes en serie påminnelser via post och SMS.

## Svarsfrekvens och representativitet

Av det ursprungliga urvalet på totalt 26 250 personer var det 12 344 personer som besvarade och skickade in formuläret vilket motsvarar en nettosvarsfrekvens på 49 procent<sup>2</sup>.

Vilka som svarar och vilka som inte svarar på en frågeundersökning har betydelse för tolkningen av undersökningens resultat. Om en viss grupp är underrepresenterad och samma grupps svar tenderar att skilja sig från övrigas blir studiens resultat mindre giltiga för populationen som helhet. Trots att knappt hälften av respondenterna inte svarar på enkäten är den demografiska representativiteten i svarsgruppen god i de flesta avseenden. I figur 1 görs det däremot tydligt att en lägre andel i de yngre åldersgrupperna svarar på den nationella SOM-undersökningen. Sedan 2017 får respondenterna en belöning i form av skraplott eller värdecheck efter inskickat svar. Tidigare forskning, samt experiment

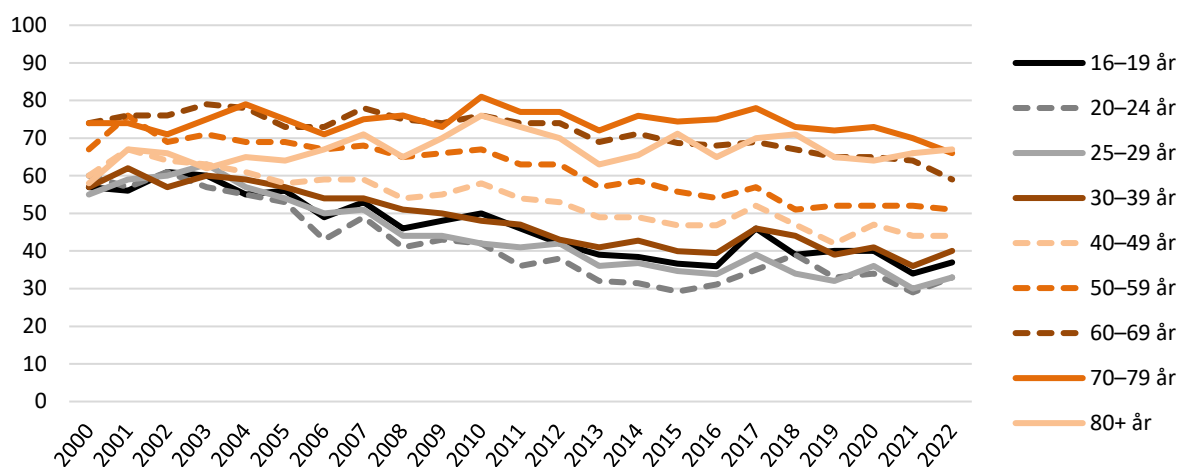
<sup>1</sup> <https://www.gu.se/som-institutet/som-undersokningarna/metod-0>

<sup>2</sup> I nettosvarsfrekvensen har det så kallade naturliga bortfallet definierats bort. Till det naturliga bortfallet förs personer som är fysiskt eller mentalt oförmögna att svara på enkäten, personer som är avlidna, bortresta under större delen av fältperioden, emigrerade, har språksvårigheter eller inte alls talar svenska. Sammanlagt 953 personer, motsvarande 3,6 procent, har räknats bort som naturligt bortfall.



på SOM-institutet, visar att detta ger en positiv effekt på svarsfrekvensen och förbättrar de yngre åldersgruppernas representativitet.

**Figur 1 Svarsfrekvens i olika åldersgrupper 2000–2022 (procent)**



**Kommentar:** I den yngsta åldersgruppen ingick 15-åringar t o m 2008. I den äldsta åldersgruppen ingick 80–85 åringar t o m 2021. Från 2022 ingår 80–90 åringar i den äldsta åldersgruppen.

Träffsäkerheten i attitydfrågor om politiska förslag och bedömningar av ekonomin är hög trots variationen i svarsfrekvens mellan olika åldersgrupper. Frågor där det existerar större generationsskillnader, exempelvis nyhetskonsumtion, påverkas däremot något mer av att delar av befolkningen har en lägre representation i svarsunderlaget<sup>3</sup>.

## Procentskattningar och felmarginaler

SOM-undersökningarna bygger på ett slumpmässigt urval. Resultat från sådana urvalsundersökningar är alltid förknippade med en osäkerhet som kan uttryckas i form av en felmarginal. Med hjälp av en felmarginal går det att beräkna ett konfidensintervall kring till exempel en procentskattning. Vi kan förvänta oss att procenttalet för hela populationen befinner sig inom konfidensintervallet i 95 fall av 100 i en tänkt situation med många upprepade mätningar. Att vara medveten om felmarginalen gör att vi lättare undviker att dra slutsatser om förändringar eller gruppskillnader som enbart beror på slumpen. Tabellen nedan ger några exempel på hur stor felmarginalen är vid olika gruppstorlekar och procentskattningar.

**Tabell 1 Lathund för procentskattningar vid olika gruppstorlekar (felmarginaler och procentenheter)**

Skattning	100	200	400	800	1 000	2 000
50 procent	±9,8	±6,9	±4,9	±3,5	±3,1	±2,2
30 procent	±9,0	±6,4	±4,5	±3,2	±2,8	±2,0
10 procent	±5,9	±4,2	±2,9	±2,1	±1,9	±1,3
6 procent	±4,7	±3,3	±2,3	±1,6	±1,5	±1,0
2 procent	±2,7	±1,9	±1,4	±1,0	±0,9	±0,6

Rapporten är framtagen av biträdande undersökningsledare Elisabeth Falk. Vid frågor, kontakta SOM-institutet på [info@som.gu.se](mailto:info@som.gu.se) eller 031 786 3300.

<sup>3</sup> Elias Markstedt (2014) Representativitet och viktning. SOM-rapport 2014:20, SOM-institutet, Göteborgs universitet.



**Frågorna som redovisas i tabell 2–49 ställdes med frågeformuleringen ”Vilken är din åsikt om följande politiska förslag?”. Samtliga svarsalternativ redovisas i tabellerna.**



**Tabell 2 Åsikt om politiskt förslag: översikt, 2022 (procent)**

	Mycket bra förslag	Ganska bra förslag	Varken bra eller dåligt förslag	Ganska dåligt förslag	Mycket dåligt förslag	Summa	Antal
Införa republik med vald president	6	6	21	18	49	100	1 674
Alltid överlåta beslut i viktiga frågor till experter	20	38	29	10	3	100	1 656
Sänka fyraprocentspärren till riksdagen	4	4	28	19	45	100	1 539
Minska inkomstskillnaderna i samhället	31	33	24	9	3	100	3 293
Höja skatterna	4	12	28	26	30	100	1 728
Sänka skatterna	20	27	24	21	8	100	1 642
Återinföra arvsskatten	5	7	28	19	41	100	1 542
Sänka ränteavdraget på bostadslån	14	19	35	19	13	100	1 721
Införa marknadshyror på bostadsmarknaden	3	11	33	24	29	100	1 593
Mjuka upp arbetsrätten	5	18	40	20	17	100	1 578
Införa sex timmars arbetsdag	24	26	22	15	13	100	1 751
Höja arbetslöshetsersättningen (a-kassa)	16	24	33	20	7	100	1 661
Höja pensionsåldern	3	11	24	27	35	100	1 728
Höja koldioxidskatten på bensin	8	16	24	27	25	100	5 001
Satsa mer på ett miljövänligt samhälle	42	36	16	4	2	100	4 882
Låta staten överta ansvaret för sjukvården	34	34	21	8	3	100	1 629
Låta staten överta ansvaret för skolan från kommunerna	33	28	26	9	4	100	1 634
Införa ordningsbetyg i skolan	29	26	20	13	12	100	1 639
Öka det ekonomiska stödet till glesbygden	24	43	29	3	1	100	1 542
Öka stödet till lokala morgontidningar för att bevara den lokala journalistiken	16	32	38	9	5	100	1 687
Låta SVT och Sveriges Radio sända enbart smala program	4	8	23	28	37	100	1 621
Minska den offentliga sektorn	7	13	32	23	25	100	1 601
Bedriva mer av sjukvården i privat regi	4	11	26	25	34	100	1 552
Vinstutdelning skall inte tillåtas inom skattefinansierad vård, skola och omsorg	49	19	14	11	7	100	1 708
Låta privata företag svara för äldreomsorg	3	10	27	25	35	100	1 544
Förbjuda företag med vinstsyfte att driva skolor	44	19	17	12	8	100	1 654

**Kommentar:** Frågan lyder: 'Vilken är din åsikt om följande politiska förslag?'. Procentbasen utgörs av de som besvarat respektive delfråga. Ordningen i ovan tabell motsvarar den som följer i rapporten.

**Källa:** Den nationella SOM-undersökningen 2022.



**forts. Tabell 2**

**Åsikt om politiskt förslag: översikt, 2022 (procent)**

	Mycket bra förslag	Ganska bra förslag	Varken bra eller dåligt förslag	Ganska dåligt förslag	Mycket dåligt förslag	Summa	Antal
Sverige bör införa euro som valuta	6	10	28	26	30	100	1 555
Sverige bör utträda ur EU	6	6	22	20	46	100	1 698
EU bör ha en gemensam finanspolitik	3	11	38	28	20	100	1 683
Ansvar för miljöpolitik bör ligga hos enskilda medlemsländer istället för EU	13	18	31	26	12	100	1 611
Stärka EU som en motvikt mot USA i världspolitiken	11	27	50	8	4	100	1 631
Avskaffa enskilda länders vetorätt i EU	18	22	42	10	8	100	1 700
Tillåta Ukraina att bli medlem i EU	32	31	28	6	3	100	1 624
Sverige bör bli medlem i Nato	39	25	22	6	8	100	1 565
Minska försvarsutgifterna	4	7	34	32	23	100	1 541
Införa mycket hårdare fängelsestraff	36	33	17	9	5	100	1 732
Skärpa straffen för gängkriminalitet	62	24	9	4	1	100	1 663
Utländska medborgare som döms till fängelse på grund av våldsbrott ska utvisas	57	25	12	4	2	100	1 667
Öka arbetskraftsinvandringen till Sverige	7	22	40	19	12	100	1 640
Ta emot färre flyktingar i Sverige	28	27	24	14	7	100	8 389
Ta emot fler flyktingar i Sverige	4	12	28	27	29	100	3 287
Minska biståndet till utvecklingsländerna	13	19	29	23	16	100	1 695
Satsa på ett mångkulturellt samhälle	17	31	30	12	10	100	1 714
Satsa på ett samhälle med ökad jämställdhet mellan kvinnor och män	59	25	13	2	1	100	3 254
Kräva att mödravårdscentraler följer upp kvinnans hälsa upp till ett år efter förlossning	41	38	18	2	1	100	1 661
Införa könskvotering till offentliga styrelser och nämnder	9	18	36	20	17	100	1 636
Legalisera köp av sexuella tjänster	4	5	11	13	67	100	1 738

**Kommentar:** Frågan lyder: 'Vilken är din åsikt om följande politiska förslag?'. Procentbasen utgörs av de som besvarat respektive delfråga. Ordningen i ovan tabell motsvarar den som följer i rapporten.

**Källa:** Den nationella SOM-undersökningen 2022.





**Tabell 3** Åsikt om politiskt förslag: *Införa republik med vald president, 2022 (procent)*

		Mycket bra förslag	Ganska bra förslag	Varken bra eller dåligt förslag	Ganska dåligt förslag	Mycket dåligt förslag	Summa	Antal
	<i>Samtliga</i>	6	6	21	18	49	100	1 674
<i>Kön</i>	Kvinna	4	5	21	17	53	100	870
	Man	7	7	21	18	47	100	800
<i>Ålder</i>	16–29 år	5	5	24	21	45	100	215
	30–49 år	5	7	24	19	45	100	484
	50–64 år	6	5	19	17	53	100	428
	65–90 år	6	5	19	15	55	100	547
<i>Utbildning<sup>1</sup></i>	Låg	6	4	26	14	50	100	214
	Medellåg	5	5	21	19	50	100	461
	Medelhög	4	6	20	20	50	100	388
	Hög	7	7	19	17	50	100	581
<i>Boende-område</i>	Ren landsbygd	4	6	14	19	57	100	221
	Mindre tätort	6	4	22	20	48	100	333
	Stad/större tätort	6	6	20	17	51	100	793
	Sthlm/Gbg/Malmö	6	9	26	15	44	100	294
<i>Ideologisk orientering<sup>2</sup></i>	Klart till vänster	11	9	26	14	40	100	233
	Något till vänster	6	8	19	19	48	100	395
	Varken till vä eller hö	4	5	26	17	48	100	390
	Något till höger	4	3	17	19	57	100	406
	Klart till höger	4	6	17	16	57	100	232
<i>Politiskt intresse<sup>3</sup></i>	Mycket intresserad	12	9	20	14	45	100	301
	Ganska intresserad	5	6	19	17	53	100	789
	Inte intresserad	3	4	24	20	49	100	575

**Kommentar:** Frågan lyder: 'Vilken är din åsikt om följande politiska förslag?'. Frågan ingick i edition 6. <sup>1</sup>Låg = grundskola eller motsvarande, Medellåg = gymnasium eller motsvarande, Medelhög = eftergymnasial utbildning ej högskola/universitet eller högskola/universitet kortare än 3 år, Hög = högskola/universitet minst 3 år. <sup>2</sup>Frågan lyder: 'Man talar ibland om att politiska åsikter kan placeras in på en vänster–högerskala. Var någonstans skulle du placera dig själv på en sådan skala?'. <sup>3</sup>Inte intresserad avser dem som svarat 'inte särskilt' eller 'inte alls intresserad' av politik. Procentbasen utgörs av de som besvarat respektive delfråga.

**Källa:** Den nationella SOM-undersökningen 2022.



**Tabell 4** **Åsikt om politiskt förslag: Alltid överlåta beslut i viktiga frågor till experter, 2022 (procent)**

		Mycket bra förslag	Ganska bra förslag	Varken bra eller dåligt förslag	Ganska dåligt förslag	Mycket dåligt förslag	Summa	Antal
	<i>Samtliga</i>	20	38	29	10	3	100	1 656
<i>Kön</i>	Kvinna	20	41	28	9	2	100	853
	Man	19	36	30	11	4	100	793
<i>Ålder</i>	16–29 år	20	37	31	10	2	100	245
	30–49 år	20	45	26	7	2	100	441
	50–64 år	16	39	30	13	2	100	431
	65–90 år	22	33	29	11	5	100	539
<i>Utbildning<sup>1</sup></i>	Låg	26	37	28	7	2	100	227
	Medellåg	20	36	33	8	3	100	477
	Medelhög	16	39	30	11	4	100	363
	Hög	18	41	24	13	4	100	539
<i>Boende-område</i>	Ren landsbygd	21	34	32	10	3	100	210
	Mindre tätort	19	38	28	12	3	100	317
	Stad/större tätort	19	40	29	9	3	100	805
	Sthlm/Gbg/Malmö	18	42	26	11	3	100	284
<i>Ideologisk orientering<sup>2</sup></i>	Klart till vänster	20	41	24	11	4	100	235
	Något till vänster	17	38	30	13	2	100	399
	Varken till vä eller hö	21	38	31	7	3	100	350
	Något till höger	20	38	29	10	3	100	410
	Klart till höger	18	39	29	10	4	100	245
<i>Politiskt intresse<sup>3</sup></i>	Mycket intresserad	22	32	23	17	6	100	287
	Ganska intresserad	18	39	30	10	3	100	802
	Inte intresserad	21	42	29	6	2	100	556

**Kommentar:** Frågan lyder: 'Vilken är din åsikt om följande politiska förslag?'. Frågan ingick i edition 7. <sup>1</sup>Låg = grundskola eller motsvarande, Medellåg = gymnasium eller motsvarande, Medelhög = eftergymnasial utbildning ej högskola/universitet eller högskola/universitet kortare än 3 år, Hög = högskola/universitet minst 3 år. <sup>2</sup>Frågan lyder: 'Man talar ibland om att politiska åsikter kan placeras in på en vänster–högerskala. Var någonstans skulle du placera dig själv på en sådan skala?'. <sup>3</sup>Inte intresserad avser dem som svarat 'inte särskilt' eller 'inte alls intresserad' av politik. Procentbasen utgörs av de som besvarat respektive delfråga.

**Källa:** Den nationella SOM-undersökningen 2022.



**Tabell 5** **Åsikt om politiskt förslag: Sänka fyraprocentspärren till riksdagen, 2022 (procent)**

		Mycket bra förslag	Ganska bra förslag	Varken bra eller dåligt förslag	Ganska dåligt förslag	Mycket dåligt förslag	Summa	Antal
	<i>Samtliga</i>	4	4	28	19	45	100	1 539
<i>Kön</i>	Kvinna	4	5	36	19	36	100	766
	Man	5	4	20	19	52	100	767
<i>Ålder</i>	16–29 år	3	4	31	23	39	100	199
	30–49 år	4	5	30	18	43	100	447
	50–64 år	5	3	23	22	47	100	403
	65–90 år	4	5	29	16	46	100	490
<i>Utbildning<sup>1</sup></i>	Låg	6	6	38	15	35	100	207
	Medellåg	6	4	28	19	43	100	435
	Medelhög	4	2	30	14	50	100	332
	Hög	3	5	22	23	47	100	537
<i>Boende-område</i>	Ren landsbygd	5	3	28	17	47	100	198
	Mindre tätort	6	3	35	17	39	100	279
	Stad/större tätort	3	5	28	20	44	100	722
	Sthlm/Gbg/Malmö	5	5	20	19	51	100	300
<i>Ideologisk orientering<sup>2</sup></i>	Klart till vänster	5	5	35	21	34	100	216
	Något till vänster	5	4	30	22	39	100	351
	Varken till vä eller hö	4	5	36	15	40	100	340
	Något till höger	3	4	21	22	50	100	367
	Klart till höger	6	4	18	13	59	100	240
<i>Politiskt intresse<sup>3</sup></i>	Mycket intresserad	5	4	16	16	59	100	283
	Ganska intresserad	3	5	25	19	48	100	712
	Inte intresserad	5	4	39	20	32	100	512

**Kommentar:** Frågan lyder: 'Vilken är din åsikt om följande politiska förslag?'. Frågan ingick i edition 1. <sup>1</sup>Låg = grundskola eller motsvarande, Medellåg = gymnasium eller motsvarande, Medelhög = eftergymnasial utbildning ej högskola/universitet eller högskola/universitet kortare än 3 år, Hög = högskola/universitet minst 3 år. <sup>2</sup>Frågan lyder: 'Man talar ibland om att politiska åsikter kan placeras in på en vänster–högerskala. Var någonstans skulle du placera dig själv på en sådan skala?'. <sup>3</sup>Inte intresserad avser dem som svarat 'inte särskilt' eller 'inte alls intresserad' av politik. Procentbasen utgörs av de som besvarat respektive delfråga.

**Källa:** Den nationella SOM-undersökningen 2022.



**Tabell 6** **Åsikt om politiskt förslag: *Minska inkomstskillnaderna i samhället, 2022* (procent)**

		Mycket bra förslag	Ganska bra förslag	Varken bra eller dåligt förslag	Ganska dåligt förslag	Mycket dåligt förslag	Summa	Antal
	<i>Samtliga</i>	31	33	24	9	3	100	3 293
<i>Kön</i>	Kvinna	35	33	22	8	2	100	1 662
	Man	28	33	26	9	4	100	1 618
<i>Ålder</i>	16–29 år	23	28	30	13	6	100	455
	30–49 år	29	33	24	10	4	100	961
	50–64 år	31	31	27	9	2	100	824
	65–90 år	39	36	18	6	1	100	1 053
<i>Utbildning<sup>1</sup></i>	Låg	42	35	17	5	1	100	466
	Medellåg	27	35	26	9	3	100	969
	Medelhög	31	31	26	9	3	100	697
	Hög	32	30	24	10	4	100	1 075
<i>Boende-område</i>	Ren landsbygd	29	35	26	8	2	100	450
	Mindre tätort	31	31	26	9	3	100	588
	Stad/större tätort	31	34	23	9	3	100	1 603
	Sthlm/Gbg/Malmö	36	28	23	10	3	100	565
<i>Ideologisk orientering<sup>2</sup></i>	Klart till vänster	72	22	5	1	0	100	455
	Något till vänster	43	40	14	3	0	100	778
	Varken till vä eller hö	32	36	25	5	2	100	716
	Något till höger	12	34	36	15	3	100	810
	Klart till höger	9	25	34	20	12	100	491
<i>Politiskt intresse<sup>3</sup></i>	Mycket intresserad	41	23	23	9	4	100	596
	Ganska intresserad	31	33	23	10	3	100	1 529
	Inte intresserad	28	37	25	8	2	100	1 122

**Kommentar:** Frågan lyder: 'Vilken är din åsikt om följande politiska förslag?'. Frågan ingick i edition 1 och 3. <sup>1</sup>Låg = grundskola eller motsvarande, Medellåg = gymnasium eller motsvarande, Medelhög = eftergymnasial utbildning ej högskola/universitet eller högskola/universitet kortare än 3 år, Hög = högskola/universitet minst 3 år. <sup>2</sup>Frågan lyder: 'Man talar ibland om att politiska åsikter kan placeras in på en vänster–högerskala. Var någonstans skulle du placera dig själv på en sådan skala?'. <sup>3</sup>Inte intresserad avser dem som svarat 'inte särskilt' eller 'inte alls intresserad' av politik. Procentbasen utgörs av de som besvarat respektive delfråga.

**Källa:** Den nationella SOM-undersökningen 2022.



**Tabell 7 Åsikt om politiskt förslag: Höja skatterna, 2022 (procent)**

		Mycket bra förslag	Ganska bra förslag	Varken bra eller dåligt förslag	Ganska dåligt förslag	Mycket dåligt förslag	Summa	Antal
	<i>Samtliga</i>	4	12	28	26	30	100	1 728
<i>Kön</i>	Kvinna	5	13	28	27	27	100	885
	Man	3	12	28	25	32	100	838
<i>Ålder</i>	16–29 år	3	12	26	27	32	100	233
	30–49 år	6	16	27	24	27	100	488
	50–64 år	3	12	29	26	30	100	461
	65–90 år	3	9	29	29	30	100	546
<i>Utbildning<sup>1</sup></i>	Låg	2	7	31	27	33	100	243
	Medellåg	2	10	27	28	33	100	492
	Medelhög	3	11	29	26	31	100	390
	Hög	6	18	28	25	23	100	554
<i>Boende-område</i>	Ren landsbygd	4	10	31	26	29	100	271
	Mindre tätort	3	11	24	28	34	100	317
	Stad/större tätort	3	13	30	26	28	100	820
	Sthlm/Gbg/Malmö	6	16	26	25	27	100	283
<i>Ideologisk orientering<sup>2</sup></i>	Klart till vänster	19	35	28	7	11	100	236
	Något till vänster	3	20	43	22	12	100	390
	Varken till vä eller hö	2	7	36	28	27	100	356
	Något till höger	0	5	21	41	33	100	447
	Klart till höger	0	1	11	20	68	100	265
<i>Politiskt intresse<sup>3</sup></i>	Mycket intresserad	9	16	24	19	32	100	310
	Ganska intresserad	3	13	29	29	26	100	845
	Inte intresserad	2	9	29	27	33	100	565

**Kommentar:** Frågan lyder: 'Vilken är din åsikt om följande politiska förslag?'. Frågan ingick i edition 5. <sup>1</sup>Låg = grundskola eller motsvarande, Medellåg = gymnasium eller motsvarande, Medelhög = eftergymnasial utbildning ej högskola/universitet eller högskola/universitet kortare än 3 år, Hög = högskola/universitet minst 3 år. <sup>2</sup>Frågan lyder: 'Man talar ibland om att politiska åsikter kan placeras in på en vänster–högerskala. Var någonstans skulle du placera dig själv på en sådan skala?'. <sup>3</sup>Inte intresserad avser dem som svarat 'inte särskilt' eller 'inte alls intresserad' av politik. Procentbasen utgörs av de som besvarat respektive delfråga.

**Källa:** Den nationella SOM-undersökningen 2022.



Tabell 8 **Åsikt om politiskt förslag: Sänka skatterna, 2022 (procent)**

		Mycket bra förslag	Ganska bra förslag	Varken bra eller dåligt förslag	Ganska dåligt förslag	Mycket dåligt förslag	Summa	Antal
	<i>Samtliga</i>	20	27	24	21	8	100	1 642
<i>Kön</i>	Kvinna	20	24	23	23	10	100	846
	Man	21	31	24	18	6	100	786
<i>Ålder</i>	16–29 år	24	24	25	18	9	100	238
	30–49 år	19	24	22	25	10	100	437
	50–64 år	21	24	24	23	8	100	413
	65–90 år	20	33	24	16	7	100	554
<i>Utbildning<sup>1</sup></i>	Låg	28	29	22	14	7	100	254
	Medellåg	25	28	24	17	6	100	448
	Medelhög	17	25	28	22	8	100	339
	Hög	15	25	22	25	13	100	544
<i>Boende-område</i>	Ren landsbygd	21	22	25	25	7	100	220
	Mindre tätort	20	30	22	22	6	100	316
	Stad/större tätort	22	27	24	18	9	100	785
	Sthlm/Gbg/Malmö	16	27	21	23	13	100	279
<i>Ideologisk orientering<sup>2</sup></i>	Klart till vänster	8	8	18	34	32	100	216
	Något till vänster	8	15	22	42	13	100	372
	Varken till vä eller hö	23	28	29	16	4	100	368
	Något till höger	23	41	27	9	0	100	422
	Klart till höger	44	38	15	3	0	100	231
<i>Politiskt intresse<sup>3</sup></i>	Mycket intresserad	18	27	19	20	16	100	316
	Ganska intresserad	16	25	26	25	8	100	775
	Inte intresserad	28	30	22	15	5	100	526

**Kommentar:** Frågan lyder: 'Vilken är din åsikt om följande politiska förslag?'. Frågan ingick i edition 2. <sup>1</sup>Låg = grundskola eller motsvarande, Medellåg = gymnasium eller motsvarande, Medelhög = eftergymnasial utbildning ej högskola/universitet eller högskola/universitet kortare än 3 år, Hög = högskola/universitet minst 3 år. <sup>2</sup>Frågan lyder: 'Man talar ibland om att politiska åsikter kan placeras in på en vänster–högerskala. Var någonstans skulle du placera dig själv på en sådan skala?'. <sup>3</sup>Inte intresserad avser dem som svarat 'inte särskilt' eller 'inte alls intresserad' av politik. Procentbasen utgörs av de som besvarat respektive delfråga.

**Källa:** Den nationella SOM-undersökningen 2022.



**Tabell 9** Åsikt om politiskt förslag: Återinföra arvsskatten, 2022 (procent)

		Mycket bra förslag	Ganska bra förslag	Varken bra eller dåligt förslag	Ganska dåligt förslag	Mycket dåligt förslag	Summa	Antal
	<i>Samtliga</i>	5	7	28	19	41	100	1 542
<i>Kön</i>	Kvinna	3	6	34	19	38	100	767
	Man	6	7	23	19	45	100	768
<i>Ålder</i>	16–29 år	6	6	40	20	28	100	199
	30–49 år	5	8	35	17	35	100	447
	50–64 år	5	6	23	19	47	100	402
	65–90 år	4	6	22	20	48	100	494
<i>Utbildning<sup>1</sup></i>	Låg	4	7	29	19	41	100	213
	Medellåg	2	5	31	22	40	100	434
	Medelhög	5	3	25	17	50	100	333
	Hög	7	10	28	17	38	100	535
<i>Boende-område</i>	Ren landsbygd	3	3	27	19	48	100	198
	Mindre tätort	3	6	34	17	40	100	281
	Stad/större tätort	4	5	30	19	42	100	724
	Sthlm/Gbg/Malmö	8	13	22	19	38	100	300
<i>Ideologisk orientering<sup>2</sup></i>	Klart till vänster	16	18	37	14	15	100	217
	Något till vänster	7	8	36	21	28	100	347
	Varken till vä eller hö	3	5	32	19	41	100	342
	Något till höger	0	2	20	24	54	100	373
	Klart till höger	1	3	18	10	68	100	240
<i>Politiskt intresse<sup>3</sup></i>	Mycket intresserad	13	7	17	14	49	100	281
	Ganska intresserad	3	7	27	19	44	100	715
	Inte intresserad	2	5	37	21	35	100	514

**Kommentar:** Frågan lyder: 'Vilken är din åsikt om följande politiska förslag?'. Frågan ingick i edition 1. <sup>1</sup>Låg = grundskola eller motsvarande, Medellåg = gymnasium eller motsvarande, Medelhög = eftergymnasial utbildning ej högskola/universitet eller högskola/universitet kortare än 3 år, Hög = högskola/universitet minst 3 år. <sup>2</sup>Frågan lyder: 'Man talar ibland om att politiska åsikter kan placeras in på en vänster–högerskala. Var någonstans skulle du placera dig själv på en sådan skala?'. <sup>3</sup>Inte intresserad avser dem som svarat 'inte särskilt' eller 'inte alls intresserad' av politik. Procentbasen utgörs av de som besvarat respektive delfråga.

**Källa:** Den nationella SOM-undersökningen 2022.



**Tabell 10** Åsikt om politiskt förslag: *Sänka ränteavdraget på bostadslån, 2022 (procent)*

		Mycket bra förslag	Ganska bra förslag	Varken bra eller dåligt förslag	Ganska dåligt förslag	Mycket dåligt förslag	Summa	Antal
	<i>Samtliga</i>	14	19	35	19	13	100	1 721
<i>Kön</i>	Kvinna	15	20	38	16	11	100	875
	Man	14	17	33	22	14	100	840
<i>Ålder</i>	16–29 år	17	21	45	11	6	100	248
	30–49 år	15	17	35	19	14	100	497
	50–64 år	16	15	36	20	13	100	425
	65–90 år	11	21	33	21	14	100	551
<i>Utbildning<sup>1</sup></i>	Låg	16	25	31	17	11	100	251
	Medellåg	16	16	40	15	13	100	534
	Medelhög	11	17	34	24	14	100	351
	Hög	13	19	37	20	11	100	540
<i>Boende-område</i>	Ren landsbygd	10	17	38	21	14	100	250
	Mindre tätort	15	14	41	18	12	100	306
	Stad/större tätort	15	20	34	19	12	100	868
	Sthlm/Gbg/Malmö	16	20	33	17	14	100	257
<i>Ideologisk orientering<sup>2</sup></i>	Klart till vänster	17	16	42	17	8	100	225
	Något till vänster	10	17	42	24	7	100	422
	Varken till vä eller hö	22	20	33	14	11	100	370
	Något till höger	11	20	33	20	16	100	439
	Klart till höger	14	17	29	17	23	100	251
<i>Politiskt intresse<sup>3</sup></i>	Mycket intresserad	13	19	34	19	15	100	312
	Ganska intresserad	13	18	36	21	12	100	810
	Inte intresserad	17	19	37	15	12	100	589

**Kommentar:** Frågan lyder: 'Vilken är din åsikt om följande politiska förslag?'. Frågan ingick i edition 3. <sup>1</sup>Låg = grundskola eller motsvarande, Medellåg = gymnasium eller motsvarande, Medelhög = eftergymnasial utbildning ej högskola/universitet eller högskola/universitet kortare än 3 år, Hög = högskola/universitet minst 3 år. <sup>2</sup>Frågan lyder: 'Man talar ibland om att politiska åsikter kan placeras in på en vänster–högerskala. Var någonstans skulle du placera dig själv på en sådan skala?'. <sup>3</sup>Inte intresserad avser dem som svarat 'inte särskilt' eller 'inte alls intresserad' av politik. Procentbasen utgörs av de som besvarat respektive delfråga.

**Källa:** Den nationella SOM-undersökningen 2022.





**Tabell 11** **Åsikt om politiskt förslag: Införa marknadshyror på bostadsmarknaden, 2022 (procent)**

		Mycket bra förslag	Ganska bra förslag	Varken bra eller dåligt förslag	Ganska dåligt förslag	Mycket dåligt förslag	Summa	Antal
	<i>Samtliga</i>	3	11	33	24	29	100	1 593
<i>Kön</i>	Kvinna	3	9	34	25	29	100	816
	Man	4	14	31	23	28	100	768
<i>Ålder</i>	16–29 år	4	7	39	20	30	100	228
	30–49 år	3	15	29	24	29	100	433
	50–64 år	3	12	31	26	28	100	396
	65–90 år	3	9	34	25	29	100	536
<i>Utbildning<sup>1</sup></i>	Låg	1	10	36	19	34	100	242
	Medellåg	3	9	35	28	25	100	434
	Medelhög	4	9	33	26	28	100	336
	Hög	4	15	28	24	29	100	532
<i>Boende-område</i>	Ren landsbygd	2	9	36	26	27	100	207
	Mindre tätort	3	10	39	26	22	100	307
	Stad/större tätort	3	13	30	25	29	100	768
	Sthlm/Gbg/Malmö	5	11	28	21	35	100	277
<i>Ideologisk orientering<sup>2</sup></i>	Klart till vänster	4	6	16	17	57	100	211
	Något till vänster	1	4	27	31	37	100	356
	Varken till vä eller hö	3	10	41	24	22	100	354
	Något till höger	3	16	35	27	19	100	422
	Klart till höger	8	19	39	17	17	100	223
<i>Politiskt intresse<sup>3</sup></i>	Mycket intresserad	6	15	24	21	34	100	308
	Ganska intresserad	3	12	32	25	28	100	758
	Inte intresserad	3	8	38	26	25	100	506

**Kommentar:** Frågan lyder: 'Vilken är din åsikt om följande politiska förslag?'. Frågan ingick i edition 2. <sup>1</sup>Låg = grundskola eller motsvarande, Medellåg = gymnasium eller motsvarande, Medelhög = eftergymnasial utbildning ej högskola/universitet eller högskola/universitet kortare än 3 år, Hög = högskola/universitet minst 3 år. <sup>2</sup>Frågan lyder: 'Man talar ibland om att politiska åsikter kan placeras in på en vänster–högerskala. Var någonstans skulle du placera dig själv på en sådan skala?'. <sup>3</sup>Inte intresserad avser dem som svarat 'inte särskilt' eller 'inte alls intresserad' av politik. Procentbasen utgörs av de som besvarat respektive delfråga.

**Källa:** Den nationella SOM-undersökningen 2022.



Tabell 12 **Åsikt om politiskt förslag: *Mjuka upp arbetsrätten, 2022***  
(procent)

		Mycket bra förslag	Ganska bra förslag	Varken bra eller dåligt förslag	Ganska dåligt förslag	Mycket dåligt förslag	Summa	Antal
	<i>Samtliga</i>	5	18	40	20	17	100	1 578
<i>Kön</i>	Kvinna	5	15	46	19	15	100	807
	Man	6	21	34	20	19	100	762
<i>Ålder</i>	16–29 år	5	15	54	13	13	100	224
	30–49 år	7	18	41	20	14	100	430
	50–64 år	5	18	35	20	22	100	394
	65–90 år	4	20	36	22	18	100	530
<i>Utbildning<sup>1</sup></i>	Låg	8	16	40	17	19	100	242
	Medellåg	5	15	44	17	19	100	430
	Medelhög	3	16	42	21	18	100	325
	Hög	5	23	35	22	15	100	533
<i>Boende-område</i>	Ren landsbygd	4	18	35	24	19	100	205
	Mindre tätort	5	16	42	19	18	100	311
	Stad/större tätort	5	19	40	19	17	100	754
	Sthlm/Gbg/Malmö	6	19	37	20	18	100	272
<i>Ideologisk orientering<sup>2</sup></i>	Klart till vänster	4	6	27	18	45	100	206
	Något till vänster	2	11	31	32	24	100	358
	Varken till vä eller hö	5	19	48	17	11	100	351
	Något till höger	5	25	46	16	8	100	418
	Klart till höger	10	27	42	12	9	100	221
<i>Politiskt intresse<sup>3</sup></i>	Mycket intresserad	9	19	24	21	27	100	304
	Ganska intresserad	3	20	39	22	16	100	758
	Inte intresserad	5	14	52	16	13	100	497

**Kommentar:** Frågan lyder: 'Vilken är din åsikt om följande politiska förslag?'. Frågan ingick i edition 2. <sup>1</sup>Låg = grundskola eller motsvarande, Medellåg = gymnasium eller motsvarande, Medelhög = eftergymnasial utbildning ej högskola/universitet eller högskola/universitet kortare än 3 år, Hög = högskola/universitet minst 3 år. <sup>2</sup>Frågan lyder: 'Man talar ibland om att politiska åsikter kan placeras in på en vänster–högerskala. Var någonstans skulle du placera dig själv på en sådan skala?'. <sup>3</sup>Inte intresserad avser dem som svarat 'inte särskilt' eller 'inte alls intresserad' av politik. Procentbasen utgörs av de som besvarat respektive delfråga.

**Källa:** Den nationella SOM-undersökningen 2022.



**Tabell 13 Åsikt om politiskt förslag: *Införa sex timmars arbetsdag, 2022* (procent)**

		Mycket bra förslag	Ganska bra förslag	Varken bra eller dåligt förslag	Ganska dåligt förslag	Mycket dåligt förslag	Summa	Antal
	<i>Samtliga</i>	24	26	22	15	13	100	1 751
<i>Kön</i>	Kvinna	29	29	22	12	8	100	893
	Man	20	23	23	17	17	100	852
<i>Ålder</i>	16–29 år	21	26	22	20	11	100	254
	30–49 år	31	28	16	11	14	100	506
	50–64 år	30	24	21	14	11	100	431
	65–90 år	16	25	29	17	13	100	560
<i>Utbildning<sup>1</sup></i>	Låg	22	32	27	12	7	100	257
	Medellåg	24	23	24	15	14	100	543
	Medelhög	25	27	22	14	12	100	361
	Hög	26	24	20	16	14	100	546
<i>Boende-område</i>	Ren landsbygd	24	27	23	13	13	100	255
	Mindre tätort	23	25	24	16	12	100	305
	Stad/större tätort	24	27	21	15	13	100	889
	Sthlm/Gbg/Malmö	29	22	21	15	13	100	261
<i>Ideologisk orientering<sup>2</sup></i>	Klart till vänster	51	25	15	6	3	100	232
	Något till vänster	25	32	25	15	3	100	428
	Varken till vä eller hö	24	29	28	10	9	100	375
	Något till höger	18	20	23	21	18	100	448
	Klart till höger	13	20	17	17	33	100	253
<i>Politiskt intresse<sup>3</sup></i>	Mycket intresserad	26	18	19	16	21	100	316
	Ganska intresserad	20	26	25	16	13	100	822
	Inte intresserad	31	28	21	12	8	100	601

**Kommentar:** Frågan lyder: 'Vilken är din åsikt om följande politiska förslag?'. Frågan ingick i edition 3. <sup>1</sup>Låg = grundskola eller motsvarande, Medellåg = gymnasium eller motsvarande, Medelhög = eftergymnasial utbildning ej högskola/universitet eller högskola/universitet kortare än 3 år, Hög = högskola/universitet minst 3 år. <sup>2</sup>Frågan lyder: 'Man talar ibland om att politiska åsikter kan placeras in på en vänster–högerskala. Var någonstans skulle du placera dig själv på en sådan skala?'. <sup>3</sup>Inte intresserad avser dem som svarat 'inte särskilt' eller 'inte alls intresserad' av politik. Procentbasen utgörs av de som besvarat respektive delfråga.

**Källa:** Den nationella SOM-undersökningen 2022.



**Tabell 14 Åsikt om politiskt förslag: Höja arbetslöshetsersättningen (a-kassa), 2022 (procent)**

		Mycket bra förslag	Ganska bra förslag	Varken bra eller dåligt förslag	Ganska dåligt förslag	Mycket dåligt förslag	Summa	Antal
	<i>Samtliga</i>	16	24	33	20	7	100	1 661
<i>Kön</i>	Kvinna	16	24	34	20	6	100	864
	Man	16	24	32	19	9	100	787
<i>Ålder</i>	16–29 år	12	23	30	25	10	100	252
	30–49 år	13	25	30	24	8	100	448
	50–64 år	19	23	32	19	7	100	431
	65–90 år	19	25	37	13	6	100	530
<i>Utbildning<sup>1</sup></i>	Låg	19	30	31	13	7	100	225
	Medellåg	20	23	31	18	8	100	477
	Medelhög	17	21	36	20	6	100	362
	Hög	11	26	32	22	9	100	544
<i>Boende-område</i>	Ren landsbygd	18	19	35	21	7	100	203
	Mindre tätort	17	25	32	18	8	100	323
	Stad/större tätort	15	25	33	19	8	100	802
	Sthlm/Gbg/Malmö	17	22	32	22	7	100	288
<i>Ideologisk orientering<sup>2</sup></i>	Klart till vänster	41	36	19	3	1	100	235
	Något till vänster	17	34	35	12	2	100	402
	Varken till vä eller hö	15	23	38	18	6	100	349
	Något till höger	8	15	32	34	11	100	409
	Klart till höger	7	12	34	27	20	100	247
<i>Politiskt intresse<sup>3</sup></i>	Mycket intresserad	22	28	26	16	8	100	283
	Ganska intresserad	16	25	31	21	7	100	813
	Inte intresserad	14	21	38	19	8	100	554

**Kommentar:** Frågan lyder: 'Vilken är din åsikt om följande politiska förslag?'. Frågan ingick i edition 7. <sup>1</sup>Låg = grundskola eller motsvarande, Medellåg = gymnasium eller motsvarande, Medelhög = eftergymnasial utbildning ej högskola/universitet eller högskola/universitet kortare än 3 år, Hög = högskola/universitet minst 3 år. <sup>2</sup>Frågan lyder: 'Man talar ibland om att politiska åsikter kan placeras in på en vänster–högerskala. Var någonstans skulle du placera dig själv på en sådan skala?'. <sup>3</sup>Inte intresserad avser dem som svarat 'inte särskilt' eller 'inte alls intresserad' av politik. Procentbasen utgörs av de som besvarat respektive delfråga.

**Källa:** Den nationella SOM-undersökningen 2022.



**Tabell 15 Åsikt om politiskt förslag: Höja pensionsåldern, 2022 (procent)**

		Mycket bra förslag	Ganska bra förslag	Varken bra eller dåligt förslag	Ganska dåligt förslag	Mycket dåligt förslag	Summa	Antal
	<i>Samtliga</i>	3	11	24	27	35	100	1 728
<i>Kön</i>	Kvinna	3	9	22	28	38	100	887
	Man	3	14	26	26	31	100	837
<i>Ålder</i>	16–29 år	4	9	31	28	28	100	233
	30–49 år	2	10	25	29	34	100	487
	50–64 år	2	9	15	29	45	100	459
	65–90 år	3	15	27	24	31	100	549
<i>Utbildning<sup>1</sup></i>	Låg	4	10	20	21	45	100	238
	Medellåg	2	7	23	29	39	100	493
	Medelhög	4	9	23	27	37	100	392
	Hög	2	17	27	28	26	100	556
<i>Boende-område</i>	Ren landsbygd	3	8	20	30	39	100	273
	Mindre tätort	2	8	20	31	39	100	314
	Stad/större tätort	3	12	25	26	34	100	823
	Sthlm/Gbg/Malmö	4	15	27	26	28	100	282
<i>Ideologisk orientering<sup>2</sup></i>	Klart till vänster	2	9	22	26	41	100	238
	Något till vänster	3	11	24	33	29	100	387
	Varken till vä eller hö	3	8	27	27	35	100	355
	Något till höger	2	15	24	28	31	100	444
	Klart till höger	4	12	22	19	43	100	263
<i>Politiskt intresse<sup>3</sup></i>	Mycket intresserad	5	17	24	21	33	100	310
	Ganska intresserad	2	13	25	28	32	100	851
	Inte intresserad	3	6	22	29	40	100	558

**Kommentar:** Frågan lyder: 'Vilken är din åsikt om följande politiska förslag?'. Frågan ingick i edition 5. <sup>1</sup>Låg = grundskola eller motsvarande, Medellåg = gymnasium eller motsvarande, Medelhög = eftergymnasial utbildning ej högskola/universitet eller högskola/universitet kortare än 3 år, Hög = högskola/universitet minst 3 år. <sup>2</sup>Frågan lyder: 'Man talar ibland om att politiska åsikter kan placeras in på en vänster–högerskala. Var någonstans skulle du placera dig själv på en sådan skala?'. <sup>3</sup>Inte intresserad avser dem som svarat 'inte särskilt' eller 'inte alls intresserad' av politik. Procentbasen utgörs av de som besvarat respektive delfråga.

**Källa:** Den nationella SOM-undersökningen 2022.



**Tabell 16** Åsikt om politiskt förslag: *Höja koldioxidskatten på bensin, 2022 (procent)*

		Mycket bra förslag	Ganska bra förslag	Varken bra eller dåligt förslag	Ganska dåligt förslag	Mycket dåligt förslag	Summa	Antal
<i>Samtliga</i>		8	16	24	27	25	100	5 001
<i>Kön</i>	Kvinna	8	17	27	26	22	100	2 573
	Man	8	15	21	27	29	100	2 403
<i>Ålder</i>	16–29 år	11	18	23	24	24	100	733
	30–49 år	11	18	23	24	24	100	1 380
	50–64 år	7	16	23	28	26	100	1 264
	65–90 år	5	14	26	28	27	100	1 624
<i>Utbildning<sup>1</sup></i>	Låg	4	10	24	27	35	100	722
	Medellåg	5	12	25	27	31	100	1 448
	Medelhög	7	15	25	28	25	100	1 062
	Hög	14	24	23	24	15	100	1 619
<i>Boende-område</i>	Ren landsbygd	4	11	21	28	36	100	671
	Mindre tätort	5	14	24	27	30	100	933
	Stad/större tätort	8	17	25	26	24	100	2 461
	Sthlm/Gbg/Malmö	14	23	26	23	14	100	815
<i>Ideologisk orientering<sup>2</sup></i>	Klart till vänster	22	30	24	14	10	100	670
	Något till vänster	11	24	28	25	12	100	1 181
	Varken till vä eller hö	5	13	30	27	25	100	1 073
	Något till höger	4	12	22	32	30	100	1 284
	Klart till höger	2	5	14	27	52	100	729
<i>Politiskt intresse<sup>3</sup></i>	Mycket intresserad	14	19	22	22	23	100	907
	Ganska intresserad	8	18	24	27	23	100	2 393
	Inte intresserad	5	12	25	29	29	100	1 656

**Kommentar:** Frågan lyder: 'Vilken är din åsikt om följande politiska förslag?'. Frågan ingick i edition 2, 3 och 7. <sup>1</sup>Låg = grundskola eller motsvarande, Medellåg = gymnasium eller motsvarande, Medelhög = eftergymnasial utbildning ej högskola/universitet eller högskola/universitet kortare än 3 år, Hög = högskola/universitet minst 3 år. <sup>2</sup>Frågan lyder: 'Man talar ibland om att politiska åsikter kan placeras in på en vänster–högerskala. Var någonstans skulle du placera dig själv på en sådan skala?'. <sup>3</sup>Inte intresserad avser dem som svarat 'inte särskilt' eller 'inte alls intresserad' av politik. Procentbasen utgörs av de som besvarat respektive delfråga.

**Källa:** Den nationella SOM-undersökningen 2022.



**Tabell 17 Åsikt om politiskt förslag: Satsa mer på ett miljövänligt samhälle, 2022 (procent)**

		Mycket bra förslag	Ganska bra förslag	Varken bra eller dåligt förslag	Ganska dåligt förslag	Mycket dåligt förslag	Summa	Antal
	<i>Samtliga</i>	42	36	16	4	2	100	4 882
<i>Kön</i>	Kvinna	47	34	15	3	1	100	2 512
	Man	35	39	18	6	2	100	2 350
<i>Ålder</i>	16–29 år	45	33	14	6	2	100	632
	30–49 år	45	31	16	6	2	100	1 417
	50–64 år	39	37	19	4	1	100	1 266
	65–90 år	39	41	16	3	1	100	1 567
<i>Utbildning<sup>1</sup></i>	Låg	33	43	20	3	1	100	630
	Medellåg	31	40	21	6	2	100	1 409
	Medelhög	41	37	16	5	1	100	1 079
	Hög	54	30	11	3	2	100	1 655
<i>Boende-område</i>	Ren landsbygd	35	34	23	5	3	100	662
	Mindre tätort	37	36	20	5	2	100	898
	Stad/större tätort	41	38	16	4	1	100	2 313
	Sthlm/Gbg/Malmö	52	32	10	4	2	100	899
<i>Ideologisk orientering<sup>2</sup></i>	Klart till vänster	69	21	7	2	1	100	698
	Något till vänster	56	31	10	2	1	100	1 115
	Varken till vä eller hö	37	40	19	3	1	100	1 086
	Något till höger	28	46	19	6	1	100	1 195
	Klart till höger	21	38	27	10	4	100	713
<i>Politiskt intresse<sup>3</sup></i>	Mycket intresserad	53	28	13	4	2	100	895
	Ganska intresserad	43	37	15	4	1	100	2 272
	Inte intresserad	33	40	20	5	2	100	1 664

**Kommentar:** Frågan lyder: 'Vilken är din åsikt om följande politiska förslag?'. Frågan ingick i edition 1, 4 och 6. <sup>1</sup>Låg = grundskola eller motsvarande, Medellåg = gymnasium eller motsvarande, Medelhög = eftergymnasial utbildning ej högskola/universitet eller högskola/universitet kortare än 3 år, Hög = högskola/universitet minst 3 år. <sup>2</sup>Frågan lyder: 'Man talar ibland om att politiska åsikter kan placeras in på en vänster–högerskala. Var någonstans skulle du placera dig själv på en sådan skala?'. <sup>3</sup>Inte intresserad avser dem som svarat 'inte särskilt' eller 'inte alls intresserad' av politik. Procentbasen utgörs av de som besvarat respektive delfråga.

**Källa:** Den nationella SOM-undersökningen 2022.



**Tabell 18 Åsikt om politiskt förslag: Låta staten överta ansvaret för sjukvården, 2022 (procent)**

		Mycket bra förslag	Ganska bra förslag	Varken bra eller dåligt förslag	Ganska dåligt förslag	Mycket dåligt förslag	Summa	Antal
	<i>Samtliga</i>	34	34	21	8	3	100	1 629
<i>Kön</i>	Kvinna	31	33	23	9	4	100	842
	Man	38	34	19	6	3	100	778
<i>Ålder</i>	16–29 år	20	27	33	15	5	100	233
	30–49 år	30	35	24	8	3	100	435
	50–64 år	36	34	19	6	5	100	405
	65–90 år	43	34	16	5	2	100	556
<i>Utbildning<sup>1</sup></i>	Låg	39	31	18	6	6	100	252
	Medellåg	34	30	25	9	2	100	442
	Medelhög	35	35	19	6	5	100	344
	Hög	33	36	21	7	3	100	542
<i>Boende-område</i>	Ren landsbygd	37	32	23	8	0	100	216
	Mindre tätort	39	30	20	6	5	100	318
	Stad/större tätort	31	35	22	8	4	100	782
	Sthlm/Gbg/Malmö	38	34	17	8	3	100	278
<i>Ideologisk orientering<sup>2</sup></i>	Klart till vänster	42	21	22	11	4	100	211
	Något till vänster	34	38	19	7	2	100	367
	Varken till vä eller hö	31	38	23	4	4	100	365
	Något till höger	32	35	21	9	3	100	427
	Klart till höger	38	28	20	9	5	100	230
<i>Politiskt intresse<sup>3</sup></i>	Mycket intresserad	44	32	13	7	4	100	312
	Ganska intresserad	34	37	19	8	2	100	776
	Inte intresserad	29	29	29	8	5	100	517

**Kommentar:** Frågan lyder: 'Vilken är din åsikt om följande politiska förslag?'. Frågan ingick i edition 2. <sup>1</sup>Låg = grundskola eller motsvarande, Medellåg = gymnasium eller motsvarande, Medelhög = eftergymnasial utbildning ej högskola/universitet eller högskola/universitet kortare än 3 år, Hög = högskola/universitet minst 3 år. <sup>2</sup>Frågan lyder: 'Man talar ibland om att politiska åsikter kan placeras in på en vänster–högerskala. Var någonstans skulle du placera dig själv på en sådan skala?'. <sup>3</sup>Inte intresserad avser dem som svarat 'inte särskilt' eller 'inte alls intresserad' av politik. Procentbasen utgörs av de som besvarat respektive delfråga.

**Källa:** Den nationella SOM-undersökningen 2022.





**Tabell 19 Åsikt om politiskt förslag: Låta staten överta ansvaret för skolan från kommunerna, 2022 (procent)**

		Mycket bra förslag	Ganska bra förslag	Varken bra eller dåligt förslag	Ganska dåligt förslag	Mycket dåligt förslag	Summa	Antal
	<i>Samtliga</i>	33	28	26	9	4	100	1 634
<i>Kön</i>	Kvinna	29	27	29	10	5	100	845
	Man	36	29	23	9	3	100	781
<i>Ålder</i>	16–29 år	13	26	36	18	7	100	213
	30–49 år	26	28	31	11	4	100	466
	50–64 år	34	31	24	7	4	100	432
	65–90 år	45	26	20	6	3	100	523
<i>Utbildning<sup>1</sup></i>	Låg	38	27	23	7	5	100	204
	Medellåg	28	28	27	11	6	100	503
	Medelhög	37	25	25	8	5	100	349
	Hög	32	29	27	10	2	100	533
<i>Boende-område</i>	Ren landsbygd	37	28	22	8	5	100	242
	Mindre tätort	32	28	26	11	3	100	272
	Stad/större tätort	31	28	26	10	5	100	786
	Sthlm/Gbg/Malmö	33	24	31	8	4	100	300
<i>Ideologisk orientering<sup>2</sup></i>	Klart till vänster	40	20	28	9	3	100	244
	Något till vänster	32	31	24	9	4	100	358
	Varken till vä eller hö	33	27	27	7	6	100	347
	Något till höger	29	28	29	12	2	100	414
	Klart till höger	33	30	23	8	6	100	243
<i>Politiskt intresse<sup>3</sup></i>	Mycket intresserad	43	25	20	8	4	100	315
	Ganska intresserad	33	29	26	9	3	100	764
	Inte intresserad	25	27	32	10	6	100	543

**Kommentar:** Frågan lyder: 'Vilken är din åsikt om följande politiska förslag?'. Frågan ingick i edition 4. <sup>1</sup>Låg = grundskola eller motsvarande, Medellåg = gymnasium eller motsvarande, Medelhög = eftergymnasial utbildning ej högskola/universitet eller högskola/universitet kortare än 3 år, Hög = högskola/universitet minst 3 år. <sup>2</sup>Frågan lyder: 'Man talar ibland om att politiska åsikter kan placeras in på en vänster–högerskala. Var någonstans skulle du placera dig själv på en sådan skala?'. <sup>3</sup>Inte intresserad avser dem som svarat 'inte särskilt' eller 'inte alls intresserad' av politik. Procentbasen utgörs av de som besvarat respektive delfråga.

**Källa:** Den nationella SOM-undersökningen 2022.



**Tabell 20** Åsikt om politiskt förslag: *Införa ordningsbetyg i skolan, 2022 (procent)*

		Mycket bra förslag	Ganska bra förslag	Varken bra eller dåligt förslag	Ganska dåligt förslag	Mycket dåligt förslag	Summa	Antal
	<i>Samtliga</i>	29	26	20	13	12	100	1 639
<i>Kön</i>	Kvinna	25	23	22	15	15	100	848
	Man	32	30	19	10	9	100	782
<i>Ålder</i>	16–29 år	11	22	27	21	19	100	214
	30–49 år	19	24	20	19	18	100	471
	50–64 år	29	30	21	9	11	100	429
	65–90 år	44	27	18	7	4	100	525
<i>Utbildning<sup>1</sup></i>	Låg	45	27	16	3	9	100	208
	Medellåg	30	32	19	12	7	100	500
	Medelhög	32	25	22	10	11	100	348
	Hög	18	22	22	19	19	100	535
<i>Boende-område</i>	Ren landsbygd	30	32	19	10	9	100	244
	Mindre tätort	32	30	17	11	10	100	276
	Stad/större tätort	28	25	22	13	12	100	785
	Sthlm/Gbg/Malmö	26	23	19	15	17	100	299
<i>Ideologisk orientering<sup>2</sup></i>	Klart till vänster	16	15	16	22	31	100	245
	Något till vänster	18	23	24	18	17	100	360
	Varken till vä eller hö	29	25	26	11	9	100	349
	Något till höger	33	34	21	9	3	100	414
	Klart till höger	50	29	11	5	5	100	244
<i>Politiskt intresse<sup>3</sup></i>	Mycket intresserad	32	20	20	12	16	100	317
	Ganska intresserad	28	27	20	13	12	100	768
	Inte intresserad	27	29	22	12	10	100	540

**Kommentar:** Frågan lyder: 'Vilken är din åsikt om följande politiska förslag?'. Frågan ingick i edition 4. <sup>1</sup>Låg = grundskola eller motsvarande, Medellåg = gymnasium eller motsvarande, Medelhög = eftergymnasial utbildning ej högskola/universitet eller högskola/universitet kortare än 3 år, Hög = högskola/universitet minst 3 år. <sup>2</sup>Frågan lyder: 'Man talar ibland om att politiska åsikter kan placeras in på en vänster–högerskala. Var någonstans skulle du placera dig själv på en sådan skala?'. <sup>3</sup>Inte intresserad avser dem som svarat 'inte särskilt' eller 'inte alls intresserad' av politik. Procentbasen utgörs av de som besvarat respektive delfråga.

**Källa:** Den nationella SOM-undersökningen 2022.



**Tabell 21 Åsikt om politiskt förslag: Öka det ekonomiska stödet till glesbygden, 2022 (procent)**

		Mycket bra förslag	Ganska bra förslag	Varken bra eller dåligt förslag	Ganska dåligt förslag	Mycket dåligt förslag	Summa	Antal
	<i>Samtliga</i>	24	43	29	3	1	100	1 542
<i>Kön</i>	Kvinna	24	44	29	2	1	100	771
	Man	23	42	29	4	2	100	765
<i>Ålder</i>	16–29 år	20	38	35	6	1	100	200
	30–49 år	22	46	27	4	1	100	448
	50–64 år	23	37	34	3	3	100	400
	65–90 år	27	45	25	2	1	100	494
<i>Utbildning<sup>1</sup></i>	Låg	30	43	24	2	1	100	215
	Medellåg	27	43	26	3	1	100	436
	Medelhög	23	39	33	3	2	100	333
	Hög	19	43	31	5	2	100	532
<i>Boende-område</i>	Ren landsbygd	45	39	14	1	1	100	196
	Mindre tätort	29	45	22	2	2	100	283
	Stad/större tätort	18	45	32	3	2	100	726
	Sthlm/Gbg/Malmö	18	36	38	7	1	100	300
<i>Ideologisk orientering<sup>2</sup></i>	Klart till vänster	30	42	25	2	1	100	214
	Något till vänster	24	44	28	3	1	100	346
	Varken till vä eller hö	25	39	32	3	1	100	345
	Något till höger	18	47	29	4	2	100	369
	Klart till höger	25	37	30	5	3	100	242
<i>Politiskt intresse<sup>3</sup></i>	Mycket intresserad	28	39	27	3	3	100	278
	Ganska intresserad	22	45	28	4	1	100	711
	Inte intresserad	24	41	31	3	1	100	521

**Kommentar:** Frågan lyder: 'Vilken är din åsikt om följande politiska förslag?'. Frågan ingick i edition 1. <sup>1</sup>Låg = grundskola eller motsvarande, Medellåg = gymnasium eller motsvarande, Medelhög = eftergymnasial utbildning ej högskola/universitet eller högskola/universitet kortare än 3 år, Hög = högskola/universitet minst 3 år. <sup>2</sup>Frågan lyder: 'Man talar ibland om att politiska åsikter kan placeras in på en vänster–högerskala. Var någonstans skulle du placera dig själv på en sådan skala?'. <sup>3</sup>Inte intresserad avser dem som svarat 'inte särskilt' eller 'inte alls intresserad' av politik. Procentbasen utgörs av de som besvarat respektive delfråga.

**Källa:** Den nationella SOM-undersökningen 2022.



**Tabell 22** **Åsikt om politiskt förslag: Öka stödet till lokala morgontidningar för att bevara den lokala journalistiken, 2022 (procent)**

		Mycket bra förslag	Ganska bra förslag	Varken bra eller dåligt förslag	Ganska dåligt förslag	Mycket dåligt förslag	Summa	Antal
	<i>Samtliga</i>	16	32	38	9	5	100	1 687
<i>Kön</i>	Kvinna	15	32	41	8	4	100	877
	Man	16	33	35	9	7	100	806
<i>Ålder</i>	16–29 år	7	25	50	9	9	100	214
	30–49 år	15	31	40	9	5	100	485
	50–64 år	13	33	41	8	5	100	437
	65–90 år	21	38	28	8	5	100	551
<i>Utbildning<sup>1</sup></i>	Låg	20	37	32	7	4	100	215
	Medellåg	14	32	39	9	6	100	471
	Medelhög	18	32	37	8	5	100	391
	Hög	13	33	40	9	5	100	580
<i>Boende-område</i>	Ren landsbygd	14	35	37	8	6	100	222
	Mindre tätort	16	37	35	7	5	100	334
	Stad/större tätort	17	31	36	10	6	100	801
	Sthlm/Gbg/Malmö	13	30	45	7	5	100	294
<i>Ideologisk orientering<sup>2</sup></i>	Klart till vänster	28	41	25	3	3	100	238
	Något till vänster	17	35	39	6	3	100	395
	Varken till vä eller hö	15	33	38	9	5	100	393
	Något till höger	11	30	44	10	5	100	406
	Klart till höger	11	22	36	17	14	100	236
<i>Politiskt intresse<sup>3</sup></i>	Mycket intresserad	21	32	30	8	9	100	306
	Ganska intresserad	17	35	35	9	4	100	793
	Inte intresserad	11	29	47	8	5	100	578

**Kommentar:** Frågan lyder: 'Vilken är din åsikt om följande politiska förslag?'. Frågan ingick i edition 6. <sup>1</sup>Låg = grundskola eller motsvarande, Medellåg = gymnasium eller motsvarande, Medelhög = eftergymnasial utbildning ej högskola/universitet eller högskola/universitet kortare än 3 år, Hög = högskola/universitet minst 3 år. <sup>2</sup>Frågan lyder: 'Man talar ibland om att politiska åsikter kan placeras in på en vänster–högerskala. Var någonstans skulle du placera dig själv på en sådan skala?'. <sup>3</sup>Inte intresserad avser dem som svarat 'inte särskilt' eller 'inte alls intresserad' av politik. Procentbasen utgörs av de som besvarat respektive delfråga.

**Källa:** Den nationella SOM-undersökningen 2022.

**Tabell 23 Åsikt om politiskt förslag: Låta SVT och Sveriges Radio sända enbart smala program, 2022 (procent)**

		Mycket bra förslag	Ganska bra förslag	Varken bra eller dåligt förslag	Ganska dåligt förslag	Mycket dåligt förslag	Summa	Antal
	<i>Samtliga</i>	4	8	23	28	37	100	1 621
<i>Kön</i>	Kvinna	3	5	23	28	41	100	832
	Man	4	11	23	28	34	100	780
<i>Ålder</i>	16–29 år	6	11	37	21	25	100	235
	30–49 år	4	8	24	30	34	100	435
	50–64 år	2	7	21	29	41	100	406
	65–90 år	3	7	19	29	42	100	545
<i>Utbildning<sup>1</sup></i>	Låg	4	8	22	25	41	100	249
	Medellåg	3	7	30	27	33	100	442
	Medelhög	2	8	23	27	40	100	340
	Hög	4	9	18	29	40	100	540
<i>Boende-område</i>	Ren landsbygd	1	4	23	29	43	100	215
	Mindre tätort	4	10	23	29	34	100	313
	Stad/större tätort	4	8	24	26	38	100	775
	Sthlm/Gbg/Malmö	4	10	22	29	35	100	280
<i>Ideologisk orientering<sup>2</sup></i>	Klart till vänster	1	3	18	28	50	100	208
	Något till vänster	2	7	16	25	50	100	366
	Varken till vä eller hö	3	7	28	28	34	100	361
	Något till höger	6	9	26	30	29	100	428
	Klart till höger	4	14	27	26	29	100	228
<i>Politiskt intresse<sup>3</sup></i>	Mycket intresserad	5	9	19	23	44	100	310
	Ganska intresserad	3	8	20	30	39	100	769
	Inte intresserad	4	7	32	26	31	100	519

**Kommentar:** Frågan lyder: 'Vilken är din åsikt om följande politiska förslag?'. Frågan ingick i edition 2. <sup>1</sup>Låg = grundskola eller motsvarande, Medellåg = gymnasium eller motsvarande, Medelhög = eftergymnasial utbildning ej högskola/universitet eller högskola/universitet kortare än 3 år, Hög = högskola/universitet minst 3 år. <sup>2</sup>Frågan lyder: 'Man talar ibland om att politiska åsikter kan placeras in på en vänster–högerskala. Var någonstans skulle du placera dig själv på en sådan skala?'. <sup>3</sup>Inte intresserad avser dem som svarat 'inte särskilt' eller 'inte alls intresserad' av politik. Procentbasen utgörs av de som besvarat respektive delfråga.

**Källa:** Den nationella SOM-undersökningen 2022.



**Tabell 24** Åsikt om politiskt förslag: *Minska den offentliga sektorn, 2022 (procent)*

		Mycket bra förslag	Ganska bra förslag	Varken bra eller dåligt förslag	Ganska dåligt förslag	Mycket dåligt förslag	Summa	Antal
	<i>Samtliga</i>	7	13	32	23	25	100	1 601
<i>Kön</i>	Kvinna	4	10	33	27	26	100	814
	Man	10	17	30	20	23	100	776
<i>Ålder</i>	16–29 år	3	10	43	24	20	100	207
	30–49 år	6	11	32	26	25	100	469
	50–64 år	5	12	32	23	28	100	430
	65–90 år	11	18	27	21	23	100	495
<i>Utbildning<sup>1</sup></i>	Låg	8	13	41	15	23	100	194
	Medellåg	6	15	34	22	23	100	482
	Medelhög	9	15	29	24	23	100	347
	Hög	5	12	25	28	30	100	531
<i>Boende-område</i>	Ren landsbygd	9	15	29	24	23	100	232
	Mindre tätort	6	16	34	20	24	100	272
	Stad/större tätort	7	12	33	23	25	100	763
	Sthlm/Gbg/Malmö	6	12	25	27	30	100	300
<i>Ideologisk orientering<sup>2</sup></i>	Klart till vänster	2	4	13	20	61	100	244
	Något till vänster	2	6	22	38	32	100	359
	Varken till vä eller hö	6	13	40	23	18	100	336
	Något till höger	8	19	42	21	10	100	403
	Klart till höger	18	25	34	11	12	100	233
<i>Politiskt intresse<sup>3</sup></i>	Mycket intresserad	16	14	17	20	33	100	315
	Ganska intresserad	5	14	30	25	26	100	753
	Inte intresserad	4	11	43	24	18	100	518

**Kommentar:** Frågan lyder: 'Vilken är din åsikt om följande politiska förslag?'. Frågan ingick i edition 4. <sup>1</sup>Låg = grundskola eller motsvarande, Medellåg = gymnasium eller motsvarande, Medelhög = eftergymnasial utbildning ej högskola/universitet eller högskola/universitet kortare än 3 år, Hög = högskola/universitet minst 3 år. <sup>2</sup>Frågan lyder: 'Man talar ibland om att politiska åsikter kan placeras in på en vänster–högerskala. Var någonstans skulle du placera dig själv på en sådan skala?'. <sup>3</sup>Inte intresserad avser dem som svarat 'inte särskilt' eller 'inte alls intresserad' av politik. Procentbasen utgörs av de som besvarat respektive delfråga.

**Källa:** Den nationella SOM-undersökningen 2022.

**Tabell 25 Åsikt om politiskt förslag: *Bedriva mer av sjukvården i privat regi, 2022 (procent)***

		Mycket bra förslag	Ganska bra förslag	Varken bra eller dåligt förslag	Ganska dåligt förslag	Mycket dåligt förslag	Summa	Antal
	<i>Samtliga</i>	4	11	26	25	34	100	1 552
<i>Kön</i>	Kvinna	4	10	27	26	33	100	778
	Man	4	12	25	25	34	100	767
<i>Ålder</i>	16–29 år	4	10	38	22	26	100	203
	30–49 år	4	14	24	24	34	100	453
	50–64 år	6	11	23	26	34	100	401
	65–90 år	4	8	24	28	36	100	495
<i>Utbildning<sup>1</sup></i>	Låg	4	8	27	24	37	100	213
	Medellåg	4	11	29	27	29	100	435
	Medelhög	5	11	27	22	35	100	334
	Hög	4	11	22	26	37	100	540
<i>Boende-område</i>	Ren landsbygd	2	11	24	27	36	100	197
	Mindre tätort	5	11	25	23	36	100	284
	Stad/större tätort	4	11	27	27	31	100	729
	Sthlm/Gbg/Malmö	6	10	24	23	37	100	301
<i>Ideologisk orientering<sup>2</sup></i>	Klart till vänster	2	1	8	15	74	100	217
	Något till vänster	1	3	14	30	52	100	355
	Varken till vä eller hö	3	7	30	31	29	100	345
	Något till höger	5	18	37	27	13	100	367
	Klart till höger	12	25	35	16	12	100	241
<i>Politiskt intresse<sup>3</sup></i>	Mycket intresserad	7	15	19	17	42	100	281
	Ganska intresserad	4	11	24	27	34	100	712
	Inte intresserad	3	7	32	29	29	100	525

**Kommentar:** Frågan lyder: 'Vilken är din åsikt om följande politiska förslag?'. Frågan ingick i edition 1. <sup>1</sup>Låg = grundskola eller motsvarande, Medellåg = gymnasium eller motsvarande, Medelhög = eftergymnasial utbildning ej högskola/universitet eller högskola/universitet kortare än 3 år, Hög = högskola/universitet minst 3 år. <sup>2</sup>Frågan lyder: 'Man talar ibland om att politiska åsikter kan placeras in på en vänster–högerskala. Var någonstans skulle du placera dig själv på en sådan skala?'. <sup>3</sup>Inte intresserad avser dem som svarat 'inte särskilt' eller 'inte alls intresserad' av politik. Procentbasen utgörs av de som besvarat respektive delfråga.

**Källa:** Den nationella SOM-undersökningen 2022.



**Tabell 26 Åsikt om politiskt förslag: Vinstutdelning ska inte tillåtas inom skattefinansierad vård, skola och omsorg, 2022 (procent)**

		Mycket bra förslag	Ganska bra förslag	Varken bra eller dåligt förslag	Ganska dåligt förslag	Mycket dåligt förslag	Summa	Antal
<i>Samtliga</i>		49	19	14	11	7	100	1 708
<i>Kön</i>	Kvinna	53	19	14	8	6	100	891
	Man	44	20	14	13	9	100	811
<i>Ålder</i>	16–29 år	33	20	26	14	7	100	215
	30–49 år	50	20	14	12	4	100	491
	50–64 år	51	20	9	11	9	100	439
	65–90 år	51	18	14	8	9	100	563
<i>Utbildning<sup>1</sup></i>	Låg	45	19	18	8	10	100	223
	Medellåg	48	20	14	12	6	100	469
	Medelhög	51	19	13	10	7	100	393
	Hög	51	19	12	11	7	100	588
<i>Boende-område</i>	Ren landsbygd	50	21	12	10	7	100	219
	Mindre tätort	51	19	14	11	5	100	338
	Stad/större tätort	48	19	13	12	8	100	816
	Sthlm/Gbg/Malmö	49	19	16	9	7	100	300
<i>Ideologisk orientering<sup>2</sup></i>	Klart till vänster	82	10	1	2	5	100	239
	Något till vänster	65	18	7	3	7	100	400
	Varken till vä eller hö	44	21	18	11	6	100	399
	Något till höger	32	25	20	18	5	100	411
	Klart till höger	23	17	22	21	17	100	236
<i>Politiskt intresse<sup>3</sup></i>	Mycket intresserad	55	13	10	12	10	100	304
	Ganska intresserad	47	23	13	10	7	100	801
	Inte intresserad	46	18	18	12	6	100	592

**Kommentar:** Frågan lyder: 'Vilken är din åsikt om följande politiska förslag?'. Frågan ingick i edition 6. <sup>1</sup>Låg = grundskola eller motsvarande, Medellåg = gymnasium eller motsvarande, Medelhög = eftergymnasial utbildning ej högskola/universitet eller högskola/universitet kortare än 3 år, Hög = högskola/universitet minst 3 år. <sup>2</sup>Frågan lyder: 'Man talar ibland om att politiska åsikter kan placeras in på en vänster–högerskala. Var någonstans skulle du placera dig själv på en sådan skala?'. <sup>3</sup>Inte intresserad avser dem som svarat 'inte särskilt' eller 'inte alls intresserad' av politik. Procentbasen utgörs av de som besvarat respektive delfråga.

**Källa:** Den nationella SOM-undersökningen 2022.





**Tabell 27** Åsikt om politiskt förslag: *Låta privata företag svara för äldreomsorg, 2022* (procent)

		Mycket bra förslag	Ganska bra förslag	Varken bra eller dåligt förslag	Ganska dåligt förslag	Mycket dåligt förslag	Summa	Antal
	<i>Samtliga</i>	3	10	27	25	35	100	1 544
<i>Kön</i>	Kvinna	2	8	28	27	35	100	769
	Man	3	12	25	24	36	100	769
<i>Ålder</i>	16–29 år	4	11	36	28	21	100	198
	30–49 år	2	13	30	23	32	100	449
	50–64 år	3	11	21	27	38	100	402
	65–90 år	2	6	24	25	43	100	495
<i>Utbildning<sup>1</sup></i>	Låg	2	5	26	23	44	100	213
	Medellåg	2	10	29	25	34	100	434
	Medelhög	2	12	28	24	34	100	333
	Hög	3	11	25	27	34	100	536
<i>Boende-område</i>	Ren landsbygd	2	6	31	21	40	100	198
	Mindre tätort	3	8	26	26	37	100	283
	Stad/större tätort	2	11	27	26	34	100	725
	Sthlm/Gbg/Malmö	3	11	24	26	36	100	300
<i>Ideologisk orientering<sup>2</sup></i>	Klart till vänster	0	2	11	19	68	100	217
	Något till vänster	1	3	19	31	46	100	349
	Varken till vä eller hö	1	8	26	33	32	100	346
	Något till höger	2	16	37	24	21	100	368
	Klart till höger	11	21	35	14	19	100	238
<i>Politiskt intresse<sup>3</sup></i>	Mycket intresserad	7	12	24	17	40	100	281
	Ganska intresserad	2	11	25	26	36	100	710
	Inte intresserad	2	8	30	30	30	100	522

**Kommentar:** Frågan lyder: 'Vilken är din åsikt om följande politiska förslag?'. Frågan ingick i edition 1. <sup>1</sup>Låg = grundskola eller motsvarande, Medellåg = gymnasium eller motsvarande, Medelhög = eftergymnasial utbildning ej högskola/universitet eller högskola/universitet kortare än 3 år, Hög = högskola/universitet minst 3 år. <sup>2</sup>Frågan lyder: 'Man talar ibland om att politiska åsikter kan placeras in på en vänster–högerskala. Var någonstans skulle du placera dig själv på en sådan skala?'. <sup>3</sup>Inte intresserad avser dem som svarat 'inte särskilt' eller 'inte alls intresserad' av politik. Procentbasen utgörs av de som besvarat respektive delfråga.

**Källa:** Den nationella SOM-undersökningen 2022.



**Tabell 28** Åsikt om politiskt förslag: *Förbjuda företag med vinstsyfte att driva skolor, 2022 (procent)*

		Mycket bra förslag	Ganska bra förslag	Varken bra eller dåligt förslag	Ganska dåligt förslag	Mycket dåligt förslag	Summa	Antal
	<i>Samtliga</i>	44	19	17	12	8	100	1 654
<i>Kön</i>	Kvinna	47	19	16	11	7	100	855
	Man	42	19	18	13	8	100	790
<i>Ålder</i>	16–29 år	30	23	27	15	5	100	213
	30–49 år	40	21	16	15	8	100	473
	50–64 år	46	19	16	13	6	100	437
	65–90 år	53	16	14	8	9	100	531
<i>Utbildning<sup>1</sup></i>	Låg	53	16	15	8	8	100	211
	Medellåg	42	19	18	14	7	100	504
	Medelhög	47	18	17	12	6	100	354
	Hög	44	20	15	12	9	100	538
<i>Boende-område</i>	Ren landsbygd	44	15	18	17	6	100	246
	Mindre tätort	46	19	16	13	6	100	279
	Stad/större tätort	44	19	18	11	8	100	792
	Sthlm/Gbg/Malmö	45	21	13	12	9	100	303
<i>Ideologisk orientering<sup>2</sup></i>	Klart till vänster	77	12	4	2	5	100	250
	Något till vänster	63	22	6	4	5	100	362
	Varken till vä eller hö	44	21	19	10	6	100	353
	Något till höger	24	21	25	22	8	100	418
	Klart till höger	18	14	30	24	14	100	243
<i>Politiskt intresse<sup>3</sup></i>	Mycket intresserad	46	18	10	16	10	100	319
	Ganska intresserad	47	19	16	11	7	100	773
	Inte intresserad	40	20	21	12	7	100	547

**Kommentar:** Frågan lyder: 'Vilken är din åsikt om följande politiska förslag?'. Frågan ingick i edition 4. <sup>1</sup>Låg = grundskola eller motsvarande, Medellåg = gymnasium eller motsvarande, Medelhög = eftergymnasial utbildning ej högskola/universitet eller högskola/universitet kortare än 3 år, Hög = högskola/universitet minst 3 år. <sup>2</sup>Frågan lyder: 'Man talar ibland om att politiska åsikter kan placeras in på en vänster–högerskala. Var någonstans skulle du placera dig själv på en sådan skala?'. <sup>3</sup>Inte intresserad avser dem som svarat 'inte särskilt' eller 'inte alls intresserad' av politik. Procentbasen utgörs av de som besvarat respektive delfråga.

**Källa:** Den nationella SOM-undersökningen 2022.



**Tabell 29 Åsikt om politiskt förslag: Sverige bör införa euro som valuta, 2022 (procent)**

		Mycket bra förslag	Ganska bra förslag	Varken bra eller dåligt förslag	Ganska dåligt förslag	Mycket dåligt förslag	Summa	Antal
	<i>Samtliga</i>	6	10	28	26	30	100	1 555
<i>Kön</i>	Kvinna	5	7	30	27	31	100	774
	Man	7	12	26	26	29	100	774
<i>Ålder</i>	16–29 år	1	9	26	28	36	100	202
	30–49 år	6	8	26	29	31	100	454
	50–64 år	8	12	30	24	26	100	405
	65–90 år	7	10	28	25	30	100	494
<i>Utbildning<sup>1</sup></i>	Låg	7	8	28	23	34	100	215
	Medellåg	5	8	27	27	33	100	437
	Medelhög	6	10	26	27	31	100	334
	Hög	6	10	30	27	27	100	540
<i>Boende-område</i>	Ren landsbygd	8	8	23	24	37	100	197
	Mindre tätort	2	10	30	25	33	100	283
	Stad/större tätort	6	9	30	26	29	100	733
	Sthlm/Gbg/Malmö	9	10	25	30	26	100	301
<i>Ideologisk orientering<sup>2</sup></i>	Klart till vänster	2	4	28	31	35	100	220
	Något till vänster	5	9	26	31	29	100	356
	Varken till vä eller hö	6	8	29	24	33	100	342
	Något till höger	8	12	30	24	26	100	371
	Klart till höger	10	11	23	25	31	100	239
<i>Politiskt intresse<sup>3</sup></i>	Mycket intresserad	8	12	22	25	33	100	284
	Ganska intresserad	6	10	27	29	28	100	714
	Inte intresserad	4	7	32	26	31	100	524

**Kommentar:** Frågan lyder: 'Vilken är din åsikt om följande politiska förslag?'. Frågan ingick i edition 1. <sup>1</sup>Låg = grundskola eller motsvarande, Medellåg = gymnasium eller motsvarande, Medelhög = eftergymnasial utbildning ej högskola/universitet eller högskola/universitet kortare än 3 år, Hög = högskola/universitet minst 3 år. <sup>2</sup>Frågan lyder: 'Man talar ibland om att politiska åsikter kan placeras in på en vänster–högerskala. Var någonstans skulle du placera dig själv på en sådan skala?'. <sup>3</sup>Inte intresserad avser dem som svarat 'inte särskilt' eller 'inte alls intresserad' av politik. Procentbasen utgörs av de som besvarat respektive delfråga.

**Källa:** Den nationella SOM-undersökningen 2022.

**Tabell 30 Åsikt om politiskt förslag: Sverige bör utträda ur EU, 2022 (procent)**

		Mycket bra förslag	Ganska bra förslag	Varken bra eller dåligt förslag	Ganska dåligt förslag	Mycket dåligt förslag	Summa	Antal
	<i>Samtliga</i>	6	6	22	20	46	100	1 698
<i>Kön</i>	Kvinna	6	5	24	21	44	100	887
	Man	5	6	20	18	51	100	808
<i>Ålder</i>	16–29 år	3	2	24	25	46	100	214
	30–49 år	7	4	21	22	46	100	486
	50–64 år	7	7	24	20	42	100	438
	65–90 år	4	6	21	16	53	100	560
<i>Utbildning<sup>1</sup></i>	Låg	9	10	26	16	39	100	219
	Medellåg	5	7	26	21	41	100	470
	Medelhög	7	5	22	21	45	100	394
	Hög	3	3	16	20	58	100	583
<i>Boende-område</i>	Ren landsbygd	9	8	24	20	39	100	221
	Mindre tätort	7	7	27	19	40	100	337
	Stad/större tätort	5	4	21	19	51	100	809
	Sthlm/Gbg/Malmö	2	5	18	22	53	100	295
<i>Ideologisk orientering<sup>2</sup></i>	Klart till vänster	7	5	23	17	48	100	238
	Något till vänster	3	3	17	23	54	100	398
	Varken till vä eller hö	6	7	25	20	42	100	397
	Något till höger	3	6	25	19	47	100	408
	Klart till höger	12	6	19	19	44	100	235
<i>Politiskt intresse<sup>3</sup></i>	Mycket intresserad	8	5	14	15	58	100	305
	Ganska intresserad	4	6	20	20	50	100	799
	Inte intresserad	7	5	29	22	37	100	583

**Kommentar:** Frågan lyder: 'Vilken är din åsikt om följande politiska förslag?'. Frågan ingick i edition 6. <sup>1</sup>Låg = grundskola eller motsvarande, Medellåg = gymnasium eller motsvarande, Medelhög = eftergymnasial utbildning ej högskola/universitet eller högskola/universitet kortare än 3 år, Hög = högskola/universitet minst 3 år. <sup>2</sup>Frågan lyder: 'Man talar ibland om att politiska åsikter kan placeras in på en vänster–högerskala. Var någonstans skulle du placera dig själv på en sådan skala?'. <sup>3</sup>Inte intresserad avser dem som svarat 'inte särskilt' eller 'inte alls intresserad' av politik. Procentbasen utgörs av de som besvarat respektive delfråga.

**Källa:** Den nationella SOM-undersökningen 2022.



**Tabell 31** Åsikt om politiskt förslag: *EU bör ha en gemensam finanspolitik, 2022* (procent)

		Mycket bra förslag	Ganska bra förslag	Varken bra eller dåligt förslag	Ganska dåligt förslag	Mycket dåligt förslag	Summa	Antal
	<i>Samtliga</i>	3	11	38	28	20	100	1 683
<i>Kön</i>	Kvinna	2	10	45	27	16	100	856
	Man	3	13	31	28	25	100	822
<i>Ålder</i>	16–29 år	3	13	50	19	15	100	226
	30–49 år	1	9	39	33	18	100	480
	50–64 år	2	9	36	30	23	100	447
	65–90 år	4	15	34	25	22	100	530
<i>Utbildning<sup>1</sup></i>	Låg	3	14	38	25	20	100	230
	Medellåg	3	9	39	27	22	100	477
	Medelhög	2	13	39	24	22	100	384
	Hög	3	10	37	32	18	100	548
<i>Boende-område</i>	Ren landsbygd	1	12	33	27	27	100	265
	Mindre tätort	4	10	39	28	19	100	308
	Stad/större tätort	3	11	40	27	19	100	807
	Sthlm/Gbg/Malmö	2	11	37	33	17	100	270
<i>Ideologisk orientering<sup>2</sup></i>	Klart till vänster	3	13	41	24	19	100	231
	Något till vänster	1	15	37	31	16	100	379
	Varken till vä eller hö	3	11	42	24	20	100	345
	Något till höger	3	10	35	32	20	100	438
	Klart till höger	4	8	35	25	28	100	260
<i>Politiskt intresse<sup>3</sup></i>	Mycket intresserad	3	12	24	29	32	100	305
	Ganska intresserad	3	12	37	28	20	100	835
	Inte intresserad	2	10	48	27	13	100	535

**Kommentar:** Frågan lyder: 'Vilken är din åsikt om följande politiska förslag?'. Frågan ingick i edition 5. <sup>1</sup>Låg = grundskola eller motsvarande, Medellåg = gymnasium eller motsvarande, Medelhög = eftergymnasial utbildning ej högskola/universitet eller högskola/universitet kortare än 3 år, Hög = högskola/universitet minst 3 år. <sup>2</sup>Frågan lyder: 'Man talar ibland om att politiska åsikter kan placeras in på en vänster–högerskala. Var någonstans skulle du placera dig själv på en sådan skala?'. <sup>3</sup>Inte intresserad avser dem som svarat 'inte särskilt' eller 'inte alls intresserad' av politik. Procentbasen utgörs av de som besvarat respektive delfråga.

**Källa:** Den nationella SOM-undersökningen 2022.

**Tabell 32** **Åsikt om politiskt förslag: Ansvaret för miljöpolitik bör ligga hos enskilda medlemsländer istället för EU, 2022 (procent)**

		Mycket bra förslag	Ganska bra förslag	Varken bra eller dåligt förslag	Ganska dåligt förslag	Mycket dåligt förslag	Summa	Antal
	<i>Samtliga</i>	13	18	31	26	12	100	1 611
<i>Kön</i>	Kvinna	10	16	34	27	13	100	826
	Man	15	21	27	25	12	100	776
<i>Ålder</i>	16–29 år	10	11	33	33	13	100	231
	30–49 år	10	18	35	26	11	100	433
	50–64 år	13	18	31	27	11	100	402
	65–90 år	16	22	27	21	14	100	545
<i>Utbildning<sup>1</sup></i>	Låg	20	19	35	16	10	100	249
	Medellåg	16	18	32	25	9	100	438
	Medelhög	11	20	31	26	12	100	341
	Hög	7	17	27	33	16	100	536
<i>Boende-område</i>	Ren landsbygd	17	22	29	23	9	100	213
	Mindre tätort	17	21	30	23	9	100	311
	Stad/större tätort	10	18	32	27	13	100	775
	Sthlm/Gbg/Malmö	10	15	29	31	15	100	278
<i>Ideologisk orientering<sup>2</sup></i>	Klart till vänster	9	13	27	31	20	100	211
	Något till vänster	6	10	35	31	18	100	363
	Varken till vä eller hö	12	23	30	23	12	100	358
	Något till höger	13	21	31	27	8	100	424
	Klart till höger	27	26	25	17	5	100	230
<i>Politiskt intresse<sup>3</sup></i>	Mycket intresserad	15	15	26	26	18	100	311
	Ganska intresserad	12	18	28	29	13	100	770
	Inte intresserad	12	21	38	21	8	100	510

**Kommentar:** Frågan lyder: 'Vilken är din åsikt om följande politiska förslag?'. Frågan ingick i edition 2. <sup>1</sup>Låg = grundskola eller motsvarande, Medellåg = gymnasium eller motsvarande, Medelhög = eftergymnasial utbildning ej högskola/universitet eller högskola/universitet kortare än 3 år, Hög = högskola/universitet minst 3 år. <sup>2</sup>Frågan lyder: 'Man talar ibland om att politiska åsikter kan placeras in på en vänster–högerskala. Var någonstans skulle du placera dig själv på en sådan skala?'. <sup>3</sup>Inte intresserad avser dem som svarat 'inte särskilt' eller 'inte alls intresserad' av politik. Procentbasen utgörs av de som besvarat respektive delfråga.

**Källa:** Den nationella SOM-undersökningen 2022.



**Tabell 33** Åsikt om politiskt förslag: *Stärka EU som en motvikt mot USA i världspolitiken, 2022* (procent)

		Mycket bra förslag	Ganska bra förslag	Varken bra eller dåligt förslag	Ganska dåligt förslag	Mycket dåligt förslag	Summa	Antal
	<i>Samtliga</i>	11	27	50	8	4	100	1 631
<i>Kön</i>	Kvinna	9	25	56	7	3	100	838
	Man	13	30	43	8	6	100	783
<i>Ålder</i>	16–29 år	9	28	51	7	5	100	245
	30–49 år	10	27	51	8	4	100	436
	50–64 år	11	27	50	7	5	100	425
	65–90 år	13	28	47	8	4	100	525
<i>Utbildning<sup>1</sup></i>	Låg	11	24	52	9	4	100	219
	Medellåg	11	27	51	6	5	100	470
	Medelhög	11	26	54	5	4	100	360
	Hög	11	31	45	10	3	100	536
<i>Boende-område</i>	Ren landsbygd	8	21	54	8	9	100	204
	Mindre tätort	10	25	54	6	5	100	310
	Stad/större tätort	12	28	49	8	3	100	799
	Sthlm/Gbg/Malmö	12	35	45	6	2	100	280
<i>Ideologisk orientering<sup>2</sup></i>	Klart till vänster	17	33	41	6	3	100	233
	Något till vänster	12	31	50	5	2	100	393
	Varken till vä eller hö	11	25	55	6	3	100	346
	Något till höger	8	30	49	9	4	100	403
	Klart till höger	7	17	53	12	11	100	239
<i>Politiskt intresse<sup>3</sup></i>	Mycket intresserad	18	27	37	10	8	100	287
	Ganska intresserad	10	31	47	8	4	100	791
	Inte intresserad	8	22	61	6	3	100	542

**Kommentar:** Frågan lyder: 'Vilken är din åsikt om följande politiska förslag?'. Frågan ingick i edition 7. <sup>1</sup>Låg = grundskola eller motsvarande, Medellåg = gymnasium eller motsvarande, Medelhög = eftergymnasial utbildning ej högskola/universitet eller högskola/universitet kortare än 3 år, Hög = högskola/universitet minst 3 år. <sup>2</sup>Frågan lyder: 'Man talar ibland om att politiska åsikter kan placeras in på en vänster–högerskala. Var någonstans skulle du placera dig själv på en sådan skala?'. <sup>3</sup>Inte intresserad avser dem som svarat 'inte särskilt' eller 'inte alls intresserad' av politik. Procentbasen utgörs av de som besvarat respektive delfråga.

**Källa:** Den nationella SOM-undersökningen 2022.



**Tabell 34 Åsikt om politiskt förslag: Avskaffa enskilda länders vetorätt i EU, 2022 (procent)**

		Mycket bra förslag	Ganska bra förslag	Varken bra eller dåligt förslag	Ganska dåligt förslag	Mycket dåligt förslag	Summa	Antal
	<i>Samtliga</i>	18	22	42	10	8	100	1 700
<i>Kön</i>	Kvinna	14	19	49	10	8	100	858
	Man	22	24	35	11	8	100	837
<i>Ålder</i>	16–29 år	9	17	63	5	6	100	245
	30–49 år	14	23	44	12	7	100	494
	50–64 år	21	23	38	10	8	100	419
	65–90 år	23	22	32	12	11	100	542
<i>Utbildning<sup>1</sup></i>	Låg	14	15	45	13	13	100	247
	Medellåg	19	19	46	9	7	100	529
	Medelhög	22	24	38	9	7	100	350
	Hög	17	27	36	12	8	100	534
<i>Boende-område</i>	Ren landsbygd	19	22	45	8	6	100	247
	Mindre tätort	20	17	45	10	8	100	301
	Stad/större tätort	18	22	40	11	9	100	858
	Sthlm/Gbg/Malmö	15	26	40	10	9	100	257
<i>Ideologisk orientering<sup>2</sup></i>	Klart till vänster	22	25	36	8	9	100	224
	Något till vänster	22	23	41	8	6	100	420
	Varken till vä eller hö	13	15	49	13	10	100	363
	Något till höger	16	24	41	12	7	100	428
	Klart till höger	20	23	39	8	10	100	250
<i>Politiskt intresse<sup>3</sup></i>	Mycket intresserad	25	25	28	11	11	100	310
	Ganska intresserad	20	24	38	11	7	100	799
	Inte intresserad	12	16	54	10	8	100	580

**Kommentar:** Frågan lyder: 'Vilken är din åsikt om följande politiska förslag?'. Frågan ingick i edition 3. <sup>1</sup>Låg = grundskola eller motsvarande, Medellåg = gymnasium eller motsvarande, Medelhög = eftergymnasial utbildning ej högskola/universitet eller högskola/universitet kortare än 3 år, Hög = högskola/universitet minst 3 år. <sup>2</sup>Frågan lyder: 'Man talar ibland om att politiska åsikter kan placeras in på en vänster–högerskala. Var någonstans skulle du placera dig själv på en sådan skala?'. <sup>3</sup>Inte intresserad avser dem som svarat 'inte särskilt' eller 'inte alls intresserad' av politik. Procentbasen utgörs av de som besvarat respektive delfråga.

**Källa:** Den nationella SOM-undersökningen 2022.





**Tabell 35** Åsikt om politiskt förslag: *Tillåta Ukraina att bli medlem i EU, 2022 (procent)*

		Mycket bra förslag	Ganska bra förslag	Varken bra eller dåligt förslag	Ganska dåligt förslag	Mycket dåligt förslag	Summa	Antal
	<i>Samtliga</i>	32	31	28	6	3	100	1 624
<i>Kön</i>	Kvinna	31	33	30	3	3	100	829
	Man	34	30	24	8	4	100	786
<i>Ålder</i>	16–29 år	24	36	30	5	5	100	215
	30–49 år	21	33	33	8	5	100	465
	50–64 år	31	31	29	6	3	100	424
	65–90 år	47	28	20	3	2	100	520
<i>Utbildning<sup>1</sup></i>	Låg	41	26	26	4	3	100	207
	Medellåg	31	33	27	6	3	100	492
	Medelhög	36	28	28	4	4	100	348
	Hög	28	33	28	7	4	100	532
<i>Boende-område</i>	Ren landsbygd	34	29	28	7	2	100	241
	Mindre tätort	34	33	25	4	4	100	277
	Stad/större tätort	32	33	27	5	3	100	775
	Sthlm/Gbg/Malmö	29	28	30	8	5	100	297
<i>Ideologisk orientering<sup>2</sup></i>	Klart till vänster	39	27	25	5	4	100	243
	Något till vänster	33	37	25	3	2	100	356
	Varken till vä eller hö	31	26	31	7	5	100	345
	Något till höger	27	35	29	6	3	100	413
	Klart till höger	35	28	25	7	5	100	240
<i>Politiskt intresse<sup>3</sup></i>	Mycket intresserad	37	29	20	8	6	100	318
	Ganska intresserad	35	32	25	6	2	100	756
	Inte intresserad	26	32	34	4	4	100	537

**Kommentar:** Frågan lyder: 'Vilken är din åsikt om följande politiska förslag?'. Frågan ingick i edition 4. <sup>1</sup>Låg = grundskola eller motsvarande, Medellåg = gymnasium eller motsvarande, Medelhög = eftergymnasial utbildning ej högskola/universitet eller högskola/universitet kortare än 3 år, Hög = högskola/universitet minst 3 år. <sup>2</sup>Frågan lyder: 'Man talar ibland om att politiska åsikter kan placeras in på en vänster–högerskala. Var någonstans skulle du placera dig själv på en sådan skala?'. <sup>3</sup>Inte intresserad avser dem som svarat 'inte särskilt' eller 'inte alls intresserad' av politik. Procentbasen utgörs av de som besvarat respektive delfråga.

**Källa:** Den nationella SOM-undersökningen 2022.



**Tabell 36** Åsikt om politiskt förslag: *Sverige bör bli medlem i NATO, 2022 (procent)*

		Mycket bra förslag	Ganska bra förslag	Varken bra eller dåligt förslag	Ganska dåligt förslag	Mycket dåligt förslag	Summa	Antal
	<i>Samtliga</i>	39	25	22	6	8	100	1 565
<i>Kön</i>	Kvinna	36	26	27	4	7	100	784
	Man	43	25	16	8	8	100	774
<i>Ålder</i>	16–29 år	21	31	29	8	11	100	203
	30–49 år	31	27	25	7	10	100	456
	50–64 år	41	24	22	6	7	100	404
	65–90 år	52	22	16	5	5	100	502
<i>Utbildning<sup>1</sup></i>	Låg	52	18	19	6	5	100	219
	Medellåg	38	29	21	6	6	100	438
	Medelhög	40	24	22	5	9	100	338
	Hög	34	25	24	7	10	100	540
<i>Boende-område</i>	Ren landsbygd	42	25	22	4	7	100	198
	Mindre tätort	36	24	25	6	9	100	285
	Stad/större tätort	39	26	22	7	6	100	737
	Sthlm/Gbg/Malmö	36	25	21	6	12	100	302
<i>Ideologisk orientering<sup>2</sup></i>	Klart till vänster	18	16	31	11	24	100	219
	Något till vänster	31	26	28	7	8	100	355
	Varken till vä eller hö	36	27	26	5	6	100	347
	Något till höger	48	31	13	5	3	100	372
	Klart till höger	61	20	12	2	5	100	244
<i>Politiskt intresse<sup>3</sup></i>	Mycket intresserad	44	22	14	7	13	100	284
	Ganska intresserad	41	24	21	7	7	100	718
	Inte intresserad	34	28	28	4	6	100	529

**Kommentar:** Frågan lyder: 'Vilken är din åsikt om följande politiska förslag?'. Frågan ingick i edition 1. <sup>1</sup>Låg = grundskola eller motsvarande, Medellåg = gymnasium eller motsvarande, Medelhög = eftergymnasial utbildning ej högskola/universitet eller högskola/universitet kortare än 3 år, Hög = högskola/universitet minst 3 år. <sup>2</sup>Frågan lyder: 'Man talar ibland om att politiska åsikter kan placeras in på en vänster–högerskala. Var någonstans skulle du placera dig själv på en sådan skala?'. <sup>3</sup>Inte intresserad avser dem som svarat 'inte särskilt' eller 'inte alls intresserad' av politik. Procentbasen utgörs av de som besvarat respektive delfråga.

**Källa:** Den nationella SOM-undersökningen 2022.

**Tabell 37 Åsikt om politiskt förslag: *Minska försvarsutgifterna, 2022* (procent)**

		Mycket bra förslag	Ganska bra förslag	Varken bra eller dåligt förslag	Ganska dåligt förslag	Mycket dåligt förslag	Summa	Antal
	<i>Samtliga</i>	4	7	34	32	23	100	1 541
<i>Kön</i>	Kvinna	3	7	41	32	17	100	765
	Man	4	7	27	33	29	100	769
<i>Ålder</i>	16–29 år	5	8	45	26	16	100	202
	30–49 år	4	8	33	31	24	100	450
	50–64 år	3	6	30	36	25	100	403
	65–90 år	4	8	33	32	23	100	486
<i>Utbildning<sup>1</sup></i>	Låg	5	10	36	29	20	100	211
	Medellåg	3	6	33	33	25	100	435
	Medelhög	4	7	35	31	23	100	333
	Hög	3	7	32	35	23	100	536
<i>Boende-område</i>	Ren landsbygd	4	7	33	30	26	100	197
	Mindre tätort	4	10	32	31	23	100	284
	Stad/större tätort	3	8	34	34	21	100	721
	Sthlm/Gbg/Malmö	6	5	33	31	25	100	300
<i>Ideologisk orientering<sup>2</sup></i>	Klart till vänster	10	10	40	27	13	100	216
	Något till vänster	3	6	41	35	15	100	349
	Varken till vä eller hö	3	7	38	33	19	100	344
	Något till höger	1	5	27	38	29	100	369
	Klart till höger	4	8	23	23	42	100	238
<i>Politiskt intresse<sup>3</sup></i>	Mycket intresserad	5	5	25	27	38	100	274
	Ganska intresserad	4	7	32	34	23	100	714
	Inte intresserad	3	9	40	32	16	100	520

**Kommentar:** Frågan lyder: 'Vilken är din åsikt om följande politiska förslag?'. Frågan ingick i edition 1. <sup>1</sup>Låg = grundskola eller motsvarande, Medellåg = gymnasium eller motsvarande, Medelhög = eftergymnasial utbildning ej högskola/universitet eller högskola/universitet kortare än 3 år, Hög = högskola/universitet minst 3 år. <sup>2</sup>Frågan lyder: 'Man talar ibland om att politiska åsikter kan placeras in på en vänster–högerskala. Var någonstans skulle du placera dig själv på en sådan skala?'. <sup>3</sup>Inte intresserad avser dem som svarat 'inte särskilt' eller 'inte alls intresserad' av politik. Procentbasen utgörs av de som besvarat respektive delfråga.

**Källa:** Den nationella SOM-undersökningen 2022.



**Tabell 38** Åsikt om politiskt förslag: *Införa mycket hårdare fängelsestraff, 2022 (procent)*

		Mycket bra förslag	Ganska bra förslag	Varken bra eller dåligt förslag	Ganska dåligt förslag	Mycket dåligt förslag	Summa	Antal
	<i>Samtliga</i>	36	33	17	9	5	100	1 732
<i>Kön</i>	Kvinna	36	33	15	11	5	100	886
	Man	37	32	18	8	5	100	841
<i>Ålder</i>	16–29 år	42	28	15	9	6	100	234
	30–49 år	34	28	18	13	7	100	486
	50–64 år	37	36	12	10	5	100	458
	65–90 år	36	37	19	5	3	100	554
<i>Utbildning<sup>1</sup></i>	Låg	46	33	13	5	3	100	241
	Medellåg	45	31	16	6	2	100	495
	Medelhög	36	35	16	8	5	100	390
	Hög	24	33	19	15	9	100	557
<i>Boende-område</i>	Ren landsbygd	36	34	14	10	6	100	269
	Mindre tätort	43	33	17	4	3	100	317
	Stad/större tätort	37	33	17	9	4	100	831
	Sthlm/Gbg/Malmö	29	30	16	14	11	100	279
<i>Ideologisk orientering<sup>2</sup></i>	Klart till vänster	17	22	25	18	18	100	237
	Något till vänster	20	34	24	17	5	100	390
	Varken till vä eller hö	32	38	19	7	4	100	357
	Något till höger	43	40	11	5	1	100	448
	Klart till höger	68	25	4	2	1	100	263
<i>Politiskt intresse<sup>3</sup></i>	Mycket intresserad	32	23	20	13	12	100	312
	Ganska intresserad	36	35	15	10	4	100	852
	Inte intresserad	39	35	17	6	3	100	560

**Kommentar:** Frågan lyder: 'Vilken är din åsikt om följande politiska förslag?'. Frågan ingick i edition 5. <sup>1</sup>Låg = grundskola eller motsvarande, Medellåg = gymnasium eller motsvarande, Medelhög = eftergymnasial utbildning ej högskola/universitet eller högskola/universitet kortare än 3 år, Hög = högskola/universitet minst 3 år. <sup>2</sup>Frågan lyder: 'Man talar ibland om att politiska åsikter kan placeras in på en vänster–högerskala. Var någonstans skulle du placera dig själv på en sådan skala?'. <sup>3</sup>Inte intresserad avser dem som svarat 'inte särskilt' eller 'inte alls intresserad' av politik. Procentbasen utgörs av de som besvarat respektive delfråga.

**Källa:** Den nationella SOM-undersökningen 2022.



**Tabell 39** Åsikt om politiskt förslag: *Skärpa straffen för gängkriminalitet, 2022 (procent)*

		Mycket bra förslag	Ganska bra förslag	Varken bra eller dåligt förslag	Ganska dåligt förslag	Mycket dåligt förslag	Summa	Antal
	<i>Samtliga</i>	62	24	9	4	1	100	1 663
<i>Kön</i>	Kvinna	60	24	10	4	2	100	858
	Man	62	25	8	4	1	100	795
<i>Ålder</i>	16–29 år	52	29	12	4	3	100	248
	30–49 år	57	28	8	6	1	100	438
	50–64 år	66	21	9	3	1	100	429
	65–90 år	67	22	8	2	1	100	548
<i>Utbildning<sup>1</sup></i>	Låg	79	12	6	2	1	100	229
	Medellåg	69	21	8	1	1	100	477
	Medelhög	59	29	7	4	1	100	364
	Hög	51	30	11	6	2	100	541
<i>Boende-område</i>	Ren landsbygd	61	26	9	3	1	100	207
	Mindre tätort	66	22	8	3	1	100	318
	Stad/större tätort	64	24	8	3	1	100	814
	Sthlm/Gbg/Malmö	48	29	13	7	3	100	283
<i>Ideologisk orientering<sup>2</sup></i>	Klart till vänster	33	31	19	11	6	100	235
	Något till vänster	48	33	12	6	1	100	400
	Varken till vä eller hö	63	25	8	3	1	100	351
	Något till höger	73	20	5	1	1	100	415
	Klart till höger	89	9	2	0	0	100	244
<i>Politiskt intresse<sup>3</sup></i>	Mycket intresserad	58	23	11	6	2	100	285
	Ganska intresserad	57	28	10	4	1	100	808
	Inte intresserad	71	20	6	2	1	100	559

**Kommentar:** Frågan lyder: 'Vilken är din åsikt om följande politiska förslag?'. Frågan ingick i edition 7. <sup>1</sup>Låg = grundskola eller motsvarande, Medellåg = gymnasium eller motsvarande, Medelhög = eftergymnasial utbildning ej högskola/universitet eller högskola/universitet kortare än 3 år, Hög = högskola/universitet minst 3 år. <sup>2</sup>Frågan lyder: 'Man talar ibland om att politiska åsikter kan placeras in på en vänster–högerskala. Var någonstans skulle du placera dig själv på en sådan skala?'. <sup>3</sup>Inte intresserad avser dem som svarat 'inte särskilt' eller 'inte alls intresserad' av politik. Procentbasen utgörs av de som besvarat respektive delfråga.

**Källa:** Den nationella SOM-undersökningen 2022.



**Tabell 40** Åsikt om politiskt förslag: *Utländska medborgare som döms till fängelse på grund av våldsbrott ska utvisas, 2022* (procent)

		Mycket bra förslag	Ganska bra förslag	Varken bra eller dåligt förslag	Ganska dåligt förslag	Mycket dåligt förslag	Summa	Antal
	<i>Samtliga</i>	57	25	12	4	2	100	1 667
<i>Kön</i>	Kvinna	54	25	14	5	2	100	862
	Man	61	25	9	3	2	100	795
<i>Ålder</i>	16–29 år	41	28	18	11	2	100	247
	30–49 år	53	27	12	5	3	100	439
	50–64 år	62	23	12	2	1	100	432
	65–90 år	65	23	8	2	2	100	549
<i>Utbildning<sup>1</sup></i>	Låg	74	17	7	0	2	100	231
	Medellåg	65	20	10	4	1	100	478
	Medelhög	55	29	10	4	2	100	363
	Hög	45	31	15	6	3	100	543
<i>Boende-område</i>	Ren landsbygd	61	22	11	4	2	100	211
	Mindre tätort	62	21	12	3	2	100	317
	Stad/större tätort	57	26	11	4	2	100	813
	Sthlm/Gbg/Malmö	47	30	13	7	3	100	284
<i>Ideologisk orientering<sup>2</sup></i>	Klart till vänster	26	32	20	14	8	100	235
	Något till vänster	47	31	17	4	1	100	402
	Varken till vä eller hö	54	28	14	3	1	100	356
	Något till höger	70	22	6	2	0	100	410
	Klart till höger	89	9	2	0	0	100	247
<i>Politiskt intresse<sup>3</sup></i>	Mycket intresserad	58	21	11	6	4	100	287
	Ganska intresserad	53	28	12	5	2	100	811
	Inte intresserad	63	23	11	2	1	100	558

**Kommentar:** Frågan lyder: 'Vilken är din åsikt om följande politiska förslag?'. Frågan ingick i edition 7. <sup>1</sup>Låg = grundskola eller motsvarande, Medellåg = gymnasium eller motsvarande, Medelhög = eftergymnasial utbildning ej högskola/universitet eller högskola/universitet kortare än 3 år, Hög = högskola/universitet minst 3 år. <sup>2</sup>Frågan lyder: 'Man talar ibland om att politiska åsikter kan placeras in på en vänster–högerskala. Var någonstans skulle du placera dig själv på en sådan skala?'. <sup>3</sup>Inte intresserad avser dem som svarat 'inte särskilt' eller 'inte alls intresserad' av politik. Procentbasen utgörs av de som besvarat respektive delfråga.

**Källa:** Den nationella SOM-undersökningen 2022.

**Tabell 41 Åsikt om politiskt förslag: Öka arbetskraftsinvandringen till Sverige, 2022 (procent)**

		Mycket bra förslag	Ganska bra förslag	Varken bra eller dåligt förslag	Ganska dåligt förslag	Mycket dåligt förslag	Summa	Antal
	<i>Samtliga</i>	7	22	40	19	12	100	1 640
<i>Kön</i>	Kvinna	7	22	43	18	10	100	843
	Man	7	21	36	21	15	100	788
<i>Ålder</i>	16–29 år	10	18	49	16	7	100	214
	30–49 år	9	25	34	19	13	100	473
	50–64 år	6	21	40	23	10	100	433
	65–90 år	4	22	41	18	15	100	520
<i>Utbildning<sup>1</sup></i>	Låg	6	14	42	20	18	100	207
	Medellåg	6	20	38	21	15	100	504
	Medelhög	5	23	39	21	12	100	350
	Hög	10	26	41	16	7	100	534
<i>Boende-område</i>	Ren landsbygd	5	20	39	21	15	100	241
	Mindre tätort	6	19	41	19	15	100	277
	Stad/större tätort	7	23	40	19	11	100	788
	Sthlm/Gbg/Malmö	9	25	36	20	10	100	301
<i>Ideologisk orientering<sup>2</sup></i>	Klart till vänster	11	27	43	12	7	100	245
	Något till vänster	7	26	44	16	7	100	359
	Varken till vä eller hö	8	20	46	15	11	100	350
	Något till höger	5	23	36	24	12	100	416
	Klart till höger	4	14	26	30	26	100	244
<i>Politiskt intresse<sup>3</sup></i>	Mycket intresserad	11	22	35	17	15	100	315
	Ganska intresserad	6	25	39	18	12	100	770
	Inte intresserad	6	19	43	21	11	100	540

**Kommentar:** Frågan lyder: 'Vilken är din åsikt om följande politiska förslag?'. Frågan ingick i edition 4. <sup>1</sup>Låg = grundskola eller motsvarande, Medellåg = gymnasium eller motsvarande, Medelhög = eftergymnasial utbildning ej högskola/universitet eller högskola/universitet kortare än 3 år, Hög = högskola/universitet minst 3 år. <sup>2</sup>Frågan lyder: 'Man talar ibland om att politiska åsikter kan placeras in på en vänster–högerskala. Var någonstans skulle du placera dig själv på en sådan skala?'. <sup>3</sup>Inte intresserad avser dem som svarat 'inte särskilt' eller 'inte alls intresserad' av politik. Procentbasen utgörs av de som besvarat respektive delfråga.

**Källa:** Den nationella SOM-undersökningen 2022.



**Tabell 42 Åsikt om politiskt förslag: Ta emot färre flyktingar i Sverige, 2022 (procent)**

		Mycket bra förslag	Ganska bra förslag	Varken bra eller dåligt förslag	Ganska dåligt förslag	Mycket dåligt förslag	Summa	Antal
	<i>Samtliga</i>	28	27	24	14	7	100	8 389
<i>Kön</i>	Kvinna	24	26	26	16	8	100	4 303
	Man	33	28	22	11	6	100	4 054
<i>Ålder</i>	16–29 år	22	26	25	18	9	100	1 150
	30–49 år	26	23	26	16	9	100	2 368
	50–64 år	31	29	22	12	6	100	2 160
	65–90 år	31	30	24	10	5	100	2 711
<i>Utbildning<sup>1</sup></i>	Låg	34	29	23	9	5	100	1 157
	Medellåg	35	29	22	9	5	100	2 413
	Medelhög	28	27	25	13	7	100	1 846
	Hög	20	25	25	20	10	100	2 758
<i>Boende-område</i>	Ren landsbygd	30	29	23	13	5	100	1 155
	Mindre tätort	30	27	25	12	6	100	1 558
	Stad/större tätort	28	27	25	13	7	100	4 061
	Sthlm/Gbg/Malmö	24	25	23	18	10	100	1 419
<i>Ideologisk orientering<sup>2</sup></i>	Klart till vänster	6	16	27	27	24	100	1 152
	Något till vänster	11	25	34	23	7	100	1 971
	Varken till vä eller hö	24	29	30	11	6	100	1 829
	Något till höger	36	38	17	7	2	100	2 077
	Klart till höger	70	20	6	2	2	100	1 243
<i>Politiskt intresse<sup>3</sup></i>	Mycket intresserad	34	20	19	15	12	100	1 496
	Ganska intresserad	26	28	24	15	7	100	3 986
	Inte intresserad	28	30	26	11	5	100	2 837

**Kommentar:** Frågan lyder: 'Vilken är din åsikt om följande politiska förslag?'. Frågan ingick i edition 1, 3, 5, 6 och 7.

<sup>1</sup>Låg = grundskola eller motsvarande, Medellåg = gymnasium eller motsvarande, Medelhög = eftergymnasial utbildning ej högskola/universitet eller högskola/universitet kortare än 3 år, Hög = högskola/universitet minst 3 år.

<sup>2</sup>Frågan lyder: 'Man talar ibland om att politiska åsikter kan placeras in på en vänster-högerskala. Var någonstans skulle du placera dig själv på en sådan skala?'. <sup>3</sup>Inte intresserad avser dem som svarat 'inte särskilt' eller 'inte alls intresserad' av politik. Procentbasen utgörs av de som besvarat respektive delfråga.

**Källa:** Den nationella SOM-undersökningen 2022.





**Tabell 43 Åsikt om politiskt förslag: Ta emot fler flyktingar i Sverige, 2022 (procent)**

		Mycket bra förslag	Ganska bra förslag	Varken bra eller dåligt förslag	Ganska dåligt förslag	Mycket dåligt förslag	Summa	Antal
	<i>Samtliga</i>	4	12	28	27	29	100	3 287
<i>Kön</i>	Kvinna	5	13	33	25	24	100	1 696
	Man	3	9	24	29	35	100	1 571
<i>Ålder</i>	16–29 år	5	17	32	23	23	100	459
	30–49 år	7	13	27	27	26	100	910
	50–64 år	2	10	27	27	34	100	844
	65–90 år	2	9	29	30	30	100	1 074
<i>Utbildning<sup>1</sup></i>	Låg	2	8	26	30	34	100	460
	Medellåg	3	11	23	29	34	100	950
	Medelhög	3	11	28	28	30	100	692
	Hög	6	14	34	24	22	100	1 080
<i>Boende-område</i>	Ren landsbygd	3	9	28	25	35	100	458
	Mindre tätort	3	9	27	29	32	100	593
	Stad/större tätort	4	11	29	28	28	100	1 576
	Sthlm/Gbg/Malmö	5	16	29	26	24	100	584
<i>Ideologisk orientering<sup>2</sup></i>	Klart till vänster	14	25	42	12	7	100	456
	Något till vänster	4	17	40	27	12	100	733
	Varken till vä eller hö	2	11	34	27	26	100	717
	Något till höger	1	5	19	37	38	100	842
	Klart till höger	1	3	7	24	65	100	476
<i>Politiskt intresse<sup>3</sup></i>	Mycket intresserad	5	15	26	22	32	100	626
	Ganska intresserad	4	12	29	28	27	100	1 546
	Inte intresserad	3	10	29	29	29	100	1 075

**Kommentar:** Frågan lyder: 'Vilken är din åsikt om följande politiska förslag?'. Frågan ingick i edition 2 och 4. <sup>1</sup>Låg = grundskola eller motsvarande, Medellåg = gymnasium eller motsvarande, Medelhög = eftergymnasial utbildning ej högskola/universitet eller högskola/universitet kortare än 3 år, Hög = högskola/universitet minst 3 år. <sup>2</sup>Frågan lyder: 'Man talar ibland om att politiska åsikter kan placeras in på en vänster–högerskala. Var någonstans skulle du placera dig själv på en sådan skala?'. <sup>3</sup>Inte intresserad avser dem som svarat 'inte särskilt' eller 'inte alls intresserad' av politik. Procentbasen utgörs av de som besvarat respektive delfråga.

**Källa:** Den nationella SOM-undersökningen 2022.



**Tabell 44** Åsikt om politiskt förslag: *Minska biståndet till utvecklingsländerna, 2022 (procent)*

		Mycket bra förslag	Ganska bra förslag	Varken bra eller dåligt förslag	Ganska dåligt förslag	Mycket dåligt förslag	Summa	Antal
	<i>Samtliga</i>	13	19	29	23	16	100	1 695
<i>Kön</i>	Kvinna	11	17	31	23	18	100	883
	Man	16	22	27	22	13	100	808
<i>Ålder</i>	16–29 år	8	18	31	26	17	100	217
	30–49 år	13	16	28	23	20	100	486
	50–64 år	14	21	25	24	16	100	439
	65–90 år	15	21	31	21	12	100	553
<i>Utbildning<sup>1</sup></i>	Låg	18	26	34	17	5	100	216
	Medellåg	15	23	32	21	9	100	469
	Medelhög	14	19	28	24	15	100	395
	Hög	9	14	25	26	26	100	583
<i>Boende-område</i>	Ren landsbygd	12	25	30	17	16	100	224
	Mindre tätort	16	21	31	21	11	100	334
	Stad/större tätort	14	19	28	24	15	100	808
	Sthlm/Gbg/Malmö	9	16	25	25	25	100	295
<i>Ideologisk orientering<sup>2</sup></i>	Klart till vänster	3	4	16	33	44	100	238
	Något till vänster	5	12	26	35	22	100	400
	Varken till vä eller hö	10	20	39	20	11	100	394
	Något till höger	14	30	35	15	6	100	407
	Klart till höger	41	27	21	10	1	100	235
<i>Politiskt intresse<sup>3</sup></i>	Mycket intresserad	19	16	18	22	25	100	302
	Ganska intresserad	12	19	26	26	17	100	798
	Inte intresserad	13	21	37	19	10	100	586

**Kommentar:** Frågan lyder: 'Vilken är din åsikt om följande politiska förslag?'. Frågan ingick i edition 6. <sup>1</sup>Låg = grundskola eller motsvarande, Medellåg = gymnasium eller motsvarande, Medelhög = eftergymnasial utbildning ej högskola/universitet eller högskola/universitet kortare än 3 år, Hög = högskola/universitet minst 3 år. <sup>2</sup>Frågan lyder: 'Man talar ibland om att politiska åsikter kan placeras in på en vänster–högerskala. Var någonstans skulle du placera dig själv på en sådan skala?'. <sup>3</sup>Inte intresserad avser dem som svarat 'inte särskilt' eller 'inte alls intresserad' av politik. Procentbasen utgörs av de som besvarat respektive delfråga.

**Källa:** Den nationella SOM-undersökningen 2022.



**Tabell 45 Åsikt om politiskt förslag: Satsa på ett mångkulturellt samhälle, 2022 (procent)**

		Mycket bra förslag	Ganska bra förslag	Varken bra eller dåligt förslag	Ganska dåligt förslag	Mycket dåligt förslag	Summa	Antal
	<i>Samtliga</i>	17	31	30	12	10	100	1 714
<i>Kön</i>	Kvinna	21	36	30	8	5	100	879
	Man	13	25	31	17	14	100	831
<i>Ålder</i>	16–29 år	26	30	24	11	9	100	233
	30–49 år	25	27	28	11	9	100	486
	50–64 år	13	34	31	12	10	100	456
	65–90 år	10	32	34	15	9	100	539
<i>Utbildning<sup>1</sup></i>	Låg	9	28	38	13	12	100	230
	Medellåg	10	27	33	17	13	100	491
	Medelhög	19	30	30	10	11	100	388
	Hög	27	35	24	9	5	100	558
<i>Boende-område</i>	Ren landsbygd	12	29	34	15	10	100	270
	Mindre tätort	11	26	33	18	12	100	311
	Stad/större tätort	17	32	29	12	10	100	821
	Sthlm/Gbg/Malmö	32	32	26	5	5	100	277
<i>Ideologisk orientering<sup>2</sup></i>	Klart till vänster	46	34	15	4	1	100	236
	Något till vänster	21	43	26	9	1	100	388
	Varken till vä eller hö	16	28	39	11	6	100	350
	Något till höger	8	31	35	16	10	100	444
	Klart till höger	5	13	28	21	33	100	263
<i>Politiskt intresse<sup>3</sup></i>	Mycket intresserad	24	26	21	13	16	100	310
	Ganska intresserad	17	32	29	13	9	100	844
	Inte intresserad	14	32	36	11	7	100	552

**Kommentar:** Frågan lyder: 'Vilken är din åsikt om följande politiska förslag?'. Frågan ingick i edition 5. <sup>1</sup>Låg = grundskola eller motsvarande, Medellåg = gymnasium eller motsvarande, Medelhög = eftergymnasial utbildning ej högskola/universitet eller högskola/universitet kortare än 3 år, Hög = högskola/universitet minst 3 år. <sup>2</sup>Frågan lyder: 'Man talar ibland om att politiska åsikter kan placeras in på en vänster–högerskala. Var någonstans skulle du placera dig själv på en sådan skala?'. <sup>3</sup>Inte intresserad avser dem som svarat 'inte särskilt' eller 'inte alls intresserad' av politik. Procentbasen utgörs av de som besvarat respektive delfråga.

**Källa:** Den nationella SOM-undersökningen 2022.



**Tabell 46** Åsikt om politiskt förslag: *Satsa på ett samhälle med ökad jämställdhet mellan kvinnor och män, 2022 (procent)*

		Mycket bra förslag	Ganska bra förslag	Varken bra eller dåligt förslag	Ganska dåligt förslag	Mycket dåligt förslag	Summa	Antal
	<i>Samtliga</i>	59	25	13	2	1	100	3 254
<i>Kön</i>	Kvinna	68	20	10	1	1	100	1 663
	Man	50	30	16	2	2	100	1 580
<i>Ålder</i>	16–29 år	64	22	11	1	2	100	417
	30–49 år	61	24	12	2	1	100	937
	50–64 år	58	25	14	2	1	100	839
	65–90 år	59	26	13	1	1	100	1 061
<i>Utbildning<sup>1</sup></i>	Låg	56	27	14	2	1	100	437
	Medellåg	56	28	14	1	1	100	908
	Medelhög	61	23	12	2	2	100	728
	Hög	65	22	11	1	1	100	1 121
<i>Boende-område</i>	Ren landsbygd	54	25	17	3	1	100	417
	Mindre tätort	58	26	12	2	2	100	625
	Stad/större tätort	59	26	13	1	1	100	1 541
	Sthlm/Gbg/Malmö	67	19	11	1	2	100	593
<i>Ideologisk orientering<sup>2</sup></i>	Klart till vänster	85	11	3	0	1	100	455
	Något till vänster	71	22	6	0	1	100	756
	Varken till vä eller hö	55	30	13	1	1	100	739
	Något till höger	47	30	18	3	2	100	779
	Klart till höger	45	26	23	4	2	100	475
<i>Politiskt intresse<sup>3</sup></i>	Mycket intresserad	65	17	14	2	2	100	584
	Ganska intresserad	60	26	12	1	1	100	1 514
	Inte intresserad	56	28	13	2	1	100	1 114

**Kommentar:** Frågan lyder: 'Vilken är din åsikt om följande politiska förslag?'. Frågan ingick i edition 1 och 6. <sup>1</sup>Låg = grundskola eller motsvarande, Medellåg = gymnasium eller motsvarande, Medelhög = eftergymnasial utbildning ej högskola/universitet eller högskola/universitet kortare än 3 år, Hög = högskola/universitet minst 3 år. <sup>2</sup>Frågan lyder: 'Man talar ibland om att politiska åsikter kan placeras in på en vänster–högerskala. Var någonstans skulle du placera dig själv på en sådan skala?'. <sup>3</sup>Inte intresserad avser dem som svarat 'inte särskilt' eller 'inte alls intresserad' av politik. Procentbasen utgörs av de som besvarat respektive delfråga.

**Källa:** Den nationella SOM-undersökningen 2022.



**Tabell 47 Åsikt om politiskt förslag: Kräva att mödravårdscentraler följer upp kvinnans hälsa upp till ett år efter förlossning, 2022 (procent)**

		Mycket bra förslag	Ganska bra förslag	Varken bra eller dåligt förslag	Ganska dåligt förslag	Mycket dåligt förslag	Summa	Antal
	<i>Samtliga</i>	41	38	18	2	1	100	1 661
<i>Kön</i>	Kvinna	44	37	16	3	0	100	860
	Man	39	40	19	1	1	100	791
<i>Ålder</i>	16–29 år	39	44	15	1	1	100	246
	30–49 år	47	37	15	1	0	100	444
	50–64 år	38	35	23	3	1	100	429
	65–90 år	43	39	16	2	0	100	542
<i>Utbildning<sup>1</sup></i>	Låg	47	33	18	1	1	100	229
	Medellåg	43	39	16	1	1	100	476
	Medelhög	37	41	19	2	1	100	363
	Hög	41	38	17	3	1	100	543
<i>Boende-område</i>	Ren landsbygd	41	37	19	2	1	100	210
	Mindre tätort	43	41	15	1	0	100	317
	Stad/större tätort	40	39	18	2	1	100	811
	Sthlm/Gbg/Malmö	46	34	18	2	0	100	282
<i>Ideologisk orientering<sup>2</sup></i>	Klart till vänster	55	34	10	1	0	100	234
	Något till vänster	40	40	18	2	0	100	401
	Varken till vä eller hö	44	36	18	1	1	100	353
	Något till höger	36	43	18	3	0	100	411
	Klart till höger	38	34	24	2	2	100	245
<i>Politiskt intresse<sup>3</sup></i>	Mycket intresserad	47	37	13	2	1	100	286
	Ganska intresserad	42	39	17	2	0	100	806
	Inte intresserad	39	37	21	2	1	100	557

**Kommentar:** Frågan lyder: 'Vilken är din åsikt om följande politiska förslag?'. Frågan ingick i edition 7. <sup>1</sup>Låg = grundskola eller motsvarande, Medellåg = gymnasium eller motsvarande, Medelhög = eftergymnasial utbildning ej högskola/universitet eller högskola/universitet kortare än 3 år, Hög = högskola/universitet minst 3 år. <sup>2</sup>Frågan lyder: 'Man talar ibland om att politiska åsikter kan placeras in på en vänster–högerskala. Var någonstans skulle du placera dig själv på en sådan skala?'. <sup>3</sup>Inte intresserad avser dem som svarat 'inte särskilt' eller 'inte alls intresserad' av politik. Procentbasen utgörs av de som besvarat respektive delfråga.

**Källa:** Den nationella SOM-undersökningen 2022.



**Tabell 48 Åsikt om politiskt förslag: Införa könskvotering till offentliga styrelser och nämnder, 2022 (procent)**

		Mycket bra förslag	Ganska bra förslag	Varken bra eller dåligt förslag	Ganska dåligt förslag	Mycket dåligt förslag	Summa	Antal
	<i>Samtliga</i>	9	18	36	20	17	100	1 636
<i>Kön</i>	Kvinna	10	23	39	18	10	100	840
	Man	8	12	32	22	26	100	786
<i>Ålder</i>	16–29 år	9	17	38	18	18	100	244
	30–49 år	8	19	33	20	20	100	434
	50–64 år	10	17	35	22	16	100	423
	65–90 år	9	18	37	19	17	100	535
<i>Utbildning<sup>1</sup></i>	Låg	14	15	41	15	15	100	220
	Medellåg	10	13	41	18	18	100	472
	Medelhög	8	20	32	20	20	100	362
	Hög	7	23	30	23	17	100	535
<i>Boende-område</i>	Ren landsbygd	11	15	37	15	22	100	209
	Mindre tätort	10	18	37	18	17	100	312
	Stad/större tätort	8	17	35	23	17	100	799
	Sthlm/Gbg/Malmö	10	22	32	18	18	100	279
<i>Ideologisk orientering<sup>2</sup></i>	Klart till vänster	16	36	30	12	6	100	233
	Något till vänster	9	22	44	19	6	100	397
	Varken till vä eller hö	11	17	45	14	13	100	343
	Något till höger	7	13	29	27	24	100	406
	Klart till höger	4	4	27	24	41	100	244
<i>Politiskt intresse<sup>3</sup></i>	Mycket intresserad	11	19	24	16	30	100	284
	Ganska intresserad	8	18	34	24	16	100	798
	Inte intresserad	10	17	44	16	13	100	543

**Kommentar:** Frågan lyder: 'Vilken är din åsikt om följande politiska förslag?'. Frågan ingick i edition 7. <sup>1</sup>Låg = grundskola eller motsvarande, Medellåg = gymnasium eller motsvarande, Medelhög = eftergymnasial utbildning ej högskola/universitet eller högskola/universitet kortare än 3 år, Hög = högskola/universitet minst 3 år. <sup>2</sup>Frågan lyder: 'Man talar ibland om att politiska åsikter kan placeras in på en vänster–högerskala. Var någonstans skulle du placera dig själv på en sådan skala?'. <sup>3</sup>Inte intresserad avser dem som svarat 'inte särskilt' eller 'inte alls intresserad' av politik. Procentbasen utgörs av de som besvarat respektive delfråga.

**Källa:** Den nationella SOM-undersökningen 2022.



**Tabell 49** Åsikt om politiskt förslag: *Legalisera köp av sexuella tjänster, 2022 (procent)*

		Mycket bra förslag	Ganska bra förslag	Varken bra eller dåligt förslag	Ganska dåligt förslag	Mycket dåligt förslag	Summa	Antal
	<i>Samtliga</i>	4	5	11	13	67	100	1 738
<i>Kön</i>	Kvinna	4	2	7	10	77	100	891
	Man	4	8	15	16	57	100	841
<i>Ålder</i>	16–29 år	5	4	13	12	66	100	253
	30–49 år	3	6	10	13	68	100	501
	50–64 år	3	5	10	12	70	100	428
	65–90 år	5	4	12	13	66	100	556
<i>Utbildning<sup>1</sup></i>	Låg	8	6	17	11	58	100	253
	Medellåg	4	6	12	13	65	100	536
	Medelhög	3	5	12	14	66	100	362
	Hög	2	4	7	12	75	100	544
<i>Boende-område</i>	Ren landsbygd	5	4	8	13	70	100	254
	Mindre tätort	3	6	13	13	65	100	308
	Stad/större tätort	4	5	11	12	68	100	876
	Sthlm/Gbg/Malmö	3	6	12	11	68	100	261
<i>Ideologisk orientering<sup>2</sup></i>	Klart till vänster	3	5	6	8	78	100	235
	Något till vänster	2	4	5	13	76	100	427
	Varken till vä eller hö	4	6	15	12	63	100	367
	Något till höger	2	4	14	16	64	100	440
	Klart till höger	7	7	14	11	61	100	254
<i>Politiskt intresse<sup>3</sup></i>	Mycket intresserad	3	6	9	10	72	100	315
	Ganska intresserad	4	5	10	13	68	100	821
	Inte intresserad	4	4	14	13	65	100	590

**Kommentar:** Frågan lyder: 'Vilken är din åsikt om följande politiska förslag?'. Frågan ingick i edition 3. <sup>1</sup>Låg = grundskola eller motsvarande, Medellåg = gymnasium eller motsvarande, Medelhög = eftergymnasial utbildning ej högskola/universitet eller högskola/universitet kortare än 3 år, Hög = högskola/universitet minst 3 år. <sup>2</sup>Frågan lyder: 'Man talar ibland om att politiska åsikter kan placeras in på en vänster–högerskala. Var någonstans skulle du placera dig själv på en sådan skala?'. <sup>3</sup>Inte intresserad avser dem som svarat 'inte särskilt' eller 'inte alls intresserad' av politik. Procentbasen utgörs av de som besvarat respektive delfråga.

**Källa:** Den nationella SOM-undersökningen 2022.



**Frågorna som redovisas i tabell 50–54 ställdes med frågeformuleringen ”Nedan följer ett antal förslag hämtade från den svenska samhällsdebatten. Vilken är din åsikt om vart och ett av dem?”. Samtliga svarsalternativ redovisas i tabellerna. Observera att till skillnad från förslag redovisade i tabell 2–49 fanns det för förslagen som redovisas i kommande tabeller möjlighet att svara ”ingen uppfattning”.**





**Tabell 50 Förslag hämtat från den svenska samhällsdebatten: Översikt, 2022 (procent)**

	Mycket bra förslag	Ganska bra förslag	Varken bra eller dåligt	Ganska dåligt förslag	Mycket dåligt förslag	Ingen uppfattning	Summa	Antal
Begränsa rätten till fri abort	4	3	5	7	77	4	100	1 764
Avkriminalisera personligt bruk av narkotika	5	7	12	16	54	6	100	1 747
Minska de offentliga bidragen till religiösa organisationer	41	27	15	4	4	9	100	1 749
Tillåta aktiv dödshjälp	17	33	25	7	7	11	100	1 740

**Kommentar:** Frågan lyder: 'Nedan följer ett antal förslag hämtade från den svenska samhällsdebatten. Vilken är din åsikt om vart och ett av dem?'. Procentbasen utgörs av de som besvarat respektive delfråga.

**Källa:** Den nationella SOM-undersökningen 2022.



**Tabell 51 Förslag hämtat från den svenska samhällsdebatten:  
Begränsa rätten till fri abort, 2022 (procent)**

		Mycket bra förslag	Ganska bra förslag	Varken bra eller dåligt förslag	Ganska dåligt förslag	Mycket dåligt förslag	Ingen uppfattning	Summa	Antal
	<i>Samtliga</i>	4	3	5	7	77	4	100	1 764
<i>Kön</i>	Kvinna	4	3	4	7	80	2	100	907
	Man	4	3	6	7	74	6	100	851
<i>Ålder</i>	16–29 år	1	3	9	5	80	2	100	256
	30–49 år	5	3	4	6	80	2	100	509
	50–64 år	4	2	3	7	82	2	100	433
	65–90 år	5	4	6	9	68	8	100	566
<i>Utbildning<sup>1</sup></i>	Låg	8	5	9	8	56	14	100	263
	Medellåg	5	4	5	8	76	2	100	545
	Medelhög	3	2	4	6	83	2	100	364
	Hög	2	2	3	6	86	1	100	545
<i>Boende- område</i>	Ren landsbygd	4	4	5	9	73	5	100	256
	Mindre tätort	6	3	5	5	77	4	100	309
	Stad/större tätort	4	4	5	8	75	4	100	899
	Sthlm/Gbg/Malmö	3	2	4	6	83	2	100	261
<i>Ideologisk orientering<sup>2</sup></i>	Klart till vänster	1	2	2	6	86	3	100	235
	Något till vänster	2	2	4	5	85	2	100	430
	Varken till vä eller hö	6	5	9	8	66	6	100	379
	Något till höger	3	3	4	8	78	4	100	448
	Klart till höger	8	4	5	8	71	4	100	257
<i>Politiskt intresse<sup>3</sup></i>	Mycket intresserad	4	3	4	5	82	2	100	315
	Ganska intresserad	4	3	4	8	77	4	100	833
	Inte intresserad	5	3	8	7	72	5	100	604

**Kommentar:** Frågan lyder: 'Nedan följer ett antal förslag hämtade från den svenska samhällsdebatten. Vilken är din åsikt om vart och ett av dem?'. Frågan ingick i edition 3. <sup>1</sup>Låg = grundskola eller motsvarande, Medellåg = gymnasium eller motsvarande, Medelhög = eftergymnasial utbildning ej högskola/universitet eller högskola/universitet kortare än 3 år, Hög = högskola/universitet minst 3 år. <sup>2</sup>Frågan lyder: 'Man talar ibland om att politiska åsikter kan placeras in på en vänster–högerskala. Var någonstans skulle du placera dig själv på en sådan skala?'. <sup>3</sup>Inte intresserad avser dem som svarat 'inte särskilt' eller 'inte alls intresserad' av politik. Procentbasen utgörs av de som besvarat respektive delfråga.

**Källa:** Den nationella SOM-undersökningen 2022.



**Tabell 52 Förslag hämtat från den svenska samhällsdebatten:  
Avkriminalisera personligt bruk av narkotika, 2022 (procent)**

		Mycket bra förslag	Ganska bra förslag	Varken bra eller dåligt förslag	Ganska dåligt förslag	Mycket dåligt förslag	Ingen uppfattning	Summa	Antal
	<i>Samtliga</i>	5	7	12	16	54	6	100	1 747
<i>Kön</i>	Kvinna	4	5	12	15	56	8	100	896
	Man	6	9	11	18	51	5	100	845
<i>Ålder</i>	16–29 år	6	15	19	17	35	8	100	253
	30–49 år	6	9	12	19	50	4	100	504
	50–64 år	5	7	8	16	59	5	100	430
	65–90 år	4	3	11	14	59	9	100	560
<i>Utbildning<sup>1</sup></i>	Låg	8	5	11	12	49	15	100	260
	Medellåg	6	9	12	15	53	5	100	540
	Medelhög	5	6	11	19	55	4	100	360
	Hög	3	7	11	19	55	5	100	543
<i>Boende- område</i>	Ren landsbygd	3	4	9	13	61	10	100	254
	Mindre tätort	3	6	11	17	59	4	100	306
	Stad/större tätort	6	6	12	16	54	6	100	892
	Sthlm/Gbg/Malmö	6	15	14	20	39	6	100	257
<i>Ideologisk orientering<sup>2</sup></i>	Klart till vänster	6	13	10	15	51	5	100	234
	Något till vänster	4	5	12	17	55	7	100	425
	Varken till vä eller hö	5	6	15	16	50	8	100	371
	Något till höger	4	7	12	17	53	7	100	446
	Klart till höger	6	7	9	17	56	5	100	257
<i>Politiskt intresse<sup>3</sup></i>	Mycket intresserad	6	7	10	16	57	4	100	312
	Ganska intresserad	5	8	11	17	53	6	100	827
	Inte intresserad	5	6	13	16	52	8	100	597

**Kommentar:** Frågan lyder: 'Nedan följer ett antal förslag hämtade från den svenska samhällsdebatten. Vilken är din åsikt om vart och ett av dem?'. Frågan ingick i edition 3. <sup>1</sup>Låg = grundskola eller motsvarande, Medellåg = gymnasium eller motsvarande, Medelhög = eftergymnasial utbildning ej högskola/universitet eller högskola/universitet kortare än 3 år, Hög = högskola/universitet minst 3 år. <sup>2</sup>Frågan lyder: 'Man talar ibland om att politiska åsikter kan placeras in på en vänster–högerskala. Var någonstans skulle du placera dig själv på en sådan skala?'. <sup>3</sup>Inte intresserad avser dem som svarat 'inte särskilt' eller 'inte alls intresserad' av politik. Procentbasen utgörs av de som besvarat respektive delfråga.

**Källa:** Den nationella SOM-undersökningen 2022.



**Tabell 53 Förslag hämtat från den svenska samhällsdebatten: *Minska de offentliga bidragen till religiösa organisationer, 2022* (procent)**

		Mycket bra förslag	Ganska bra förslag	Varken bra eller dåligt förslag	Ganska dåligt förslag	Mycket dåligt förslag	Ingen uppfattning	Summa	Antal
	<i>Samtliga</i>	41	27	15	4	4	9	100	1 749
<i>Kön</i>	Kvinna	37	26	17	4	4	12	100	899
	Man	44	26	13	5	5	7	100	844
<i>Ålder</i>	16–29 år	23	31	17	8	5	16	100	252
	30–49 år	43	24	17	3	3	10	100	504
	50–64 år	48	28	12	3	3	6	100	431
	65–90 år	41	25	15	4	6	9	100	562
<i>Utbildning<sup>1</sup></i>	Låg	41	19	14	7	7	12	100	261
	Medellåg	42	27	15	4	3	9	100	540
	Medelhög	44	28	15	2	3	8	100	360
	Hög	37	30	16	4	5	8	100	545
<i>Boende-område</i>	Ren landsbygd	41	26	15	3	6	9	100	256
	Mindre tätort	40	25	17	4	4	10	100	306
	Stad/större tätort	41	28	14	4	4	9	100	889
	Sthlm/Gbg/Malmö	43	25	16	5	3	8	100	259
<i>Ideologisk orientering<sup>2</sup></i>	Klart till vänster	37	23	19	6	4	11	100	234
	Något till vänster	32	31	18	4	3	12	100	423
	Varken till vä eller hö	34	26	19	5	7	9	100	377
	Något till höger	43	28	12	4	4	9	100	444
	Klart till höger	61	21	7	2	4	5	100	257
<i>Politiskt intresse<sup>3</sup></i>	Mycket intresserad	49	20	14	6	6	5	100	313
	Ganska intresserad	40	29	15	4	4	8	100	828
	Inte intresserad	37	26	16	4	4	13	100	598

**Kommentar:** Frågan lyder: 'Nedan följer ett antal förslag hämtade från den svenska samhällsdebatten. Vilken är din åsikt om vart och ett av dem?'. Frågan ingick i edition 3. <sup>1</sup>Låg = grundskola eller motsvarande, Medellåg = gymnasium eller motsvarande, Medelhög = eftergymnasial utbildning ej högskola/universitet eller högskola/universitet kortare än 3 år, Hög = högskola/universitet minst 3 år. <sup>2</sup>Frågan lyder: 'Man talar ibland om att politiska åsikter kan placeras in på en vänster–högerskala. Var någonstans skulle du placera dig själv på en sådan skala?'. <sup>3</sup>Inte intresserad avser dem som svarat 'inte särskilt' eller 'inte alls intresserad' av politik. Procentbasen utgörs av de som besvarat respektive delfråga.

**Källa:** Den nationella SOM-undersökningen 2022.



**Tabell 54 Förslag hämtat från den svenska samhällsdebatten: Tillåta aktiv dödshjälp, 2022 (procent)**

		Mycket bra förslag	Ganska bra förslag	Varken bra eller dåligt förslag	Ganska dåligt förslag	Mycket dåligt förslag	Ingen uppfattning	Summa	Antal
	<i>Samtliga</i>	17	33	25	7	7	11	100	1 740
<i>Kön</i>	Kvinna	17	32	26	7	7	11	100	897
	Man	16	37	24	6	6	11	100	837
<i>Ålder</i>	16–29 år	16	29	28	10	6	11	100	255
	30–49 år	14	37	26	7	7	9	100	502
	50–64 år	20	38	23	6	6	7	100	427
	65–90 år	17	29	24	6	8	16	100	556
<i>Utbildning<sup>1</sup></i>	Låg	16	30	21	6	6	21	100	258
	Medellåg	19	36	25	5	6	9	100	537
	Medelhög	16	36	26	7	6	9	100	360
	Hög	15	34	25	8	9	9	100	540
<i>Boende-område</i>	Ren landsbygd	19	33	19	6	8	15	100	254
	Mindre tätort	16	36	24	6	7	11	100	305
	Stad/större tätort	16	35	26	7	6	10	100	888
	Sthlm/Gbg/Malmö	17	31	27	7	9	9	100	255
<i>Ideologisk orientering<sup>2</sup></i>	Klart till vänster	18	28	21	8	12	13	100	232
	Något till vänster	14	33	28	9	5	11	100	427
	Varken till vä eller hö	15	29	27	6	8	15	100	370
	Något till höger	16	41	22	6	5	10	100	442
	Klart till höger	24	38	23	4	5	6	100	255
<i>Politiskt intresse<sup>3</sup></i>	Mycket intresserad	21	29	23	7	10	10	100	313
	Ganska intresserad	14	36	27	7	6	10	100	822
	Inte intresserad	17	34	23	7	6	13	100	596

**Kommentar:** Frågan lyder: 'Nedan följer ett antal förslag hämtade från den svenska samhällsdebatten. Vilken är din åsikt om vart och ett av dem?'. Frågan ingick i edition 3. <sup>1</sup>Låg = grundskola eller motsvarande, Medellåg = gymnasium eller motsvarande, Medelhög = eftergymnasial utbildning ej högskola/universitet eller högskola/universitet kortare än 3 år, Hög = högskola/universitet minst 3 år. <sup>2</sup>Frågan lyder: 'Man talar ibland om att politiska åsikter kan placeras in på en vänster–högerskala. Var någonstans skulle du placera dig själv på en sådan skala?'. <sup>3</sup>Inte intresserad avser dem som svarat 'inte särskilt' eller 'inte alls intresserad' av politik. Procentbasen utgörs av de som besvarat respektive delfråga.

**Källa:** Den nationella SOM-undersökningen 2022.

SOM-institutet vid Göteborgs universitet genomför årligen nationella och lokala frågeundersökningar och anordnar seminarier på temat Samhälle, Opinion och Medier.

SOM-institutet | Seminariegatan 1B | Box 710, 405 30 Göteborg  
031 786 3300 | [info@som.gu.se](mailto:info@som.gu.se) | [www.gu.se/som-institutet](http://www.gu.se/som-institutet)

