

Allmänhetens åsikter om politiska förslag

[SOM-rapport nr 2024:21]



Innehållsförteckning

Introduktion	1
Tabell 2 Åsikt om politiskt förslag: översikt, 2023	4
Tabell 3 Åsikt om politiskt förslag: <i>Minska inkomstskillnaderna i samhället, 2023</i>	6
Tabell 4 Åsikt om politiskt förslag: <i>Ta emot färre flyktingar i Sverige, 2023</i>	7
Tabell 5 Åsikt om politiskt förslag: <i>Satsa mer på ett miljövänligt samhälle, 2023</i>	8
Tabell 6 Åsikt om politiskt förslag: <i>Sverige bör införa euro som valuta, 2023</i>	9
Tabell 7 Åsikt om politiskt förslag: <i>Bedriva mer av sjukvården i privat regi, 2023</i>	10
Tabell 8 Åsikt om politiskt förslag: <i>Minska försvarsutgifterna, 2023</i>	11
Tabell 9 Åsikt om politiskt förslag: <i>Satsa på ett samhälle med ökad jämställdhet mellan kvinnor och män, 2023</i>	12
Tabell 10 Åsikt om politiskt förslag: <i>Öka det ekonomiska stödet till glesbygden, 2023</i>	13
Tabell 11 Åsikt om politiskt förslag: <i>Avskaffa permanenta uppehållstillstånd, 2023</i>	14
Tabell 12 Åsikt om politiskt förslag: <i>Låta privata företag svara för äldreomsorg, 2023</i>	15
Tabell 13 Åsikt om politiskt förslag: <i>Sänka skatterna, 2023</i>	16
Tabell 14 Åsikt om politiskt förslag: <i>Ta emot fler flyktingar i Sverige, 2023</i>	17
Tabell 15 Åsikt om politiskt förslag: <i>Höja koldioxidskatten på bensin, 2023</i>	18
Tabell 16 Åsikt om politiskt förslag: <i>Låta SVT och Sveriges Radio sända enbart smala program, 2023</i>	19
Tabell 17 Åsikt om politiskt förslag: <i>Införa marknadshyror på bostadsmarknaden, 2023</i>	20
Tabell 18 Åsikt om politiskt förslag: <i>Införa ett bidragstak, 2023</i>	21
Tabell 19 Åsikt om politiskt förslag: <i>Låta staten överta ansvaret för sjukvården, 2023</i>	22
Tabell 20 Åsikt om politiskt förslag: <i>Ansvaret för miljöpolitik bör ligga hos enskilda medlemsländer istället för EU, 2023</i>	23
Tabell 21 Åsikt om politiskt förslag: <i>Grundlagsskydda public service för att värna om dess oberoende, 2023</i>	24
Tabell 22 Åsikt om politiskt förslag: <i>Legalisera köp av sexuella tjänster, 2023</i>	25
Tabell 23 Åsikt om politiskt förslag: <i>Avskaffa enskilda länders vetorätt i EU, 2023</i>	26
Tabell 24 Åsikt om politiskt förslag: <i>Införa sex timmars arbetsdag, 2023</i>	27
Tabell 25 Åsikt om politiskt förslag: <i>Upprätta visitationszoner i brottsutsatta områden, 2023</i> ..	28
Tabell 26 Åsikt om politiskt förslag: <i>Reservera en större del av föräldradigheten till papporna, 2023</i>	29
Tabell 27 Åsikt om politiskt förslag: <i>Införa könskvotering till offentliga styrelser och nämnder, 2023</i>	30

Tabell 28	Åsikt om politiskt förslag: <i>Minska den offentliga sektorn, 2023</i>	31
Tabell 29	Åsikt om politiskt förslag: <i>Förbjuda religiösa friskolor, 2023</i>	32
Tabell 30	Åsikt om politiskt förslag: <i>Öka regleringen av AI, 2023</i>	33
Tabell 31	Åsikt om politiskt förslag: <i>Tillåta Ukraina att bli medlem i EU, 2023</i>	34
Tabell 32	Åsikt om politiskt förslag: <i>Förbjuda företag med vinstsyfte att driva skolor, 2023</i>	35
Tabell 33	Åsikt om politiskt förslag: <i>Öka arbetskraftsinvandringen till Sverige, 2023</i>	36
Tabell 34	Åsikt om politiskt förslag: <i>Införa en basinkomst (medborgarlön) för alla medborgare, 2023</i>	37
Tabell 35	Åsikt om politiskt förslag: <i>Höja skatterna, 2023</i>	38
Tabell 36	Åsikt om politiskt förslag: <i>EU bör ha en gemensam finanspolitik, 2023</i>	39
Tabell 37	Åsikt om politiskt förslag: <i>Införa mycket hårdare fängelsestraff, 2023</i>	40
Tabell 38	Åsikt om politiskt förslag: <i>Satsa på ett mångkulturellt samhälle, 2023</i>	41
Tabell 39	Åsikt om politiskt förslag: <i>Minska biståndet till utvecklingsländerna, 2023</i>	42
Tabell 40	Åsikt om politiskt förslag: <i>Slå samman Sveriges fyra elområden för att elpriserna ska bli mer lika över hela landet, 2023</i>	43
Tabell 41	Åsikt om politiskt förslag: <i>Vinstutdelning ska inte tillåtas inom skattefinansierad vård, skola och omsorg, 2023</i>	44
Tabell 42	Åsikt om politiskt förslag: <i>Öka byggandet av billiga bostäder med mycket enkel standard, 2023</i>	45
Tabell 43	Åsikt om politiskt förslag: <i>Införa republik med vald president, 2023</i>	46
Tabell 44	Åsikt om politiskt förslag: <i>Sverige bör utträda ur EU, 2023</i>	47
Tabell 45	Åsikt om politiskt förslag: <i>Öka stödet till lokala morgontidningar för att bevara den lokala journalistiken, 2023</i>	48
Tabell 46	Åsikt om politiskt förslag: <i>Förbjuda riksdagsledamöter från att äga aktier i svenska företag, 2023</i>	49
Tabell 47	Åsikt om politiskt förslag: <i>Minska löner och ersättningar till heltidspolitiker, 2023</i> ...	50
Tabell 48	Åsikt om politiskt förslag: <i>Höja arbetslöshetsersättningen (a-kassan), 2023</i>	51
Tabell 49	Åsikt om politiskt förslag: <i>Föra tillbaka makt från EU till medlemsländerna, 2023</i>	52
Tabell 50	Åsikt om politiskt förslag: <i>Skärpa straffen för gängkriminalitet, 2023</i>	53
Tabell 51	Åsikt om politiskt förslag: <i>Införa medborgarskapstest som krav för medborgarskap, 2023</i>	54
Tabell 52	Åsikt om politiskt förslag: <i>Införa en sockerskatt på livsmedel, 2023</i>	55
Tabell 53	Åsikt om politiskt förslag: <i>Förbjud bränning av heliga skrifter i det offentliga, 2023</i> ..	56
Tabell 54	Åsikt om politiskt förslag: <i>Utländska medborgare som döms till fängelse på grund av våldsbrott ska utvisas, 2023</i>	57



Tabell 55	Åsikt om politiskt förslag: <i>Införa ett aktivitetsbidrag för barn som idrottare, 2023</i> 58
Tabell 55	Förslag hämtat från den svenska samhällsdebatten: <i>översikt, 2023</i> 60
Tabell 56	Förslag hämtat från den svenska samhällsdebatten: <i>Begränsa rätten till fri abort, 2023</i> 61
Tabell 57	Förslag hämtat från den svenska samhällsdebatten: <i>Legalisera cannabis, 2023</i> 62
Tabell 58	Förslag hämtat från den svenska samhällsdebatten: <i>Förbjuda alla former av pornografi, 2023</i> 63



Introduktion

SOM-undersökningarna genomförs varje år sedan 1986 av SOM-institutet vid Göteborgs universitet. Syftet med undersökningarna är att kartlägga svensk opinion och belysa hur svenska folkets vanor och attityder förändras över tid. SOM-institutet är en centrumbildning vid Institutionen för journalistik, medier och kommunikation (JMG), Göteborgs universitet och har sin bakgrund i ett långvarigt samarbete mellan de två grundarinstitutionerna Statsvetenskapliga institutionen och Institutionen för journalistik, medier och kommunikation (JMG). Sedan 2017 är SOM-institutet även inrättat som en fakultetsgemensam forskningsinfrastruktur vid samhällsvetenskapliga fakulteten, Göteborgs universitet. Den nationella SOM-undersökningen genomförs i samverkan med forskare från olika discipliner, främst inom samhällsvetenskap.

SOM-undersökningens rapportserie står för en betydande del av resultatredovisningen av SOM-undersökningarna. Resultat publiceras även i form av presentationer och fördjupade analyser i de återkommande forskarantologierna. Alla publikationer finns tillgängliga för nedladdning på SOM-institutets webbsida www.gu.se/som-insitutet. En utförlig metoddokumentation från den nationella SOM-undersökningen 2023 finns tillgänglig på hemsidan¹.

Den nationella SOM-undersökningen 2023

Fältarbetet för den nationella SOM-undersökningen följer i huvudsak samma upplägg från år till år. Undersökningen 2023 använde en undersökningsdesign som kallas blandad datainsamling (*mixed mode*) vilket innebar att data primärt samlades in via postenkäter, men respondenterna gavs även möjlighet att fylla i enkäten på internet.

Undersökningen skickades ut till ett sannolikhetsurval av den svenska befolkningen. Urvalsramen innefattade alla svenska och utländska medborgare som har sin primära adress i Sverige och som är mellan 16 och 90 år. År 2023 ingick 26 250 personer i det totala urvalet. Den totala urvalsstorleken delades in i sju jämnstora grupper till vilka olika editioner av SOM-undersökningen 2023 skickades. Samtliga formulär innehöll 12 sidor med frågor varav ett antal sidor är fyllda med projektspecifika frågor vilka varierar mellan formulären.

Svaren samlades in mellan den 18 september och 30 december 2023. En stor andel av svaren inkom tidigt och 30 dagar in i fältarbetet hade närmare 70 procent av de slutgiltiga svaren kommit in. Under fältperioden genomfördes en serie påminnelser via post och SMS.

Svarsfrekvens och representativitet

Av det ursprungliga urvalet på totalt 26 250 personer var det 12 175 personer som besvarade och skickade in formuläret vilket motsvarar en nettosvarsfrekvens på 48 procent².

Vilka som svarar och vilka som inte svarar på en frågeundersökning har betydelse för tolkningen av undersökningens resultat. Om en viss grupp är underrepresenterad och samma grupps svar tenderar att skilja sig från övrigas blir studiens resultat mindre giltiga för populationen som helhet. Trots att knappt hälften av respondenterna inte svarar på enkäten är den demografiska representativiteten i svarsgruppen god i de flesta avseenden. I figur 1 görs det däremot tydligt att en lägre andel i de yngre åldersgrupperna svarar på den nationella SOM-undersökningen. Sedan 2017 får respondenterna en belöning i form av skraplott eller värdecheck efter inskickat svar. Tidigare

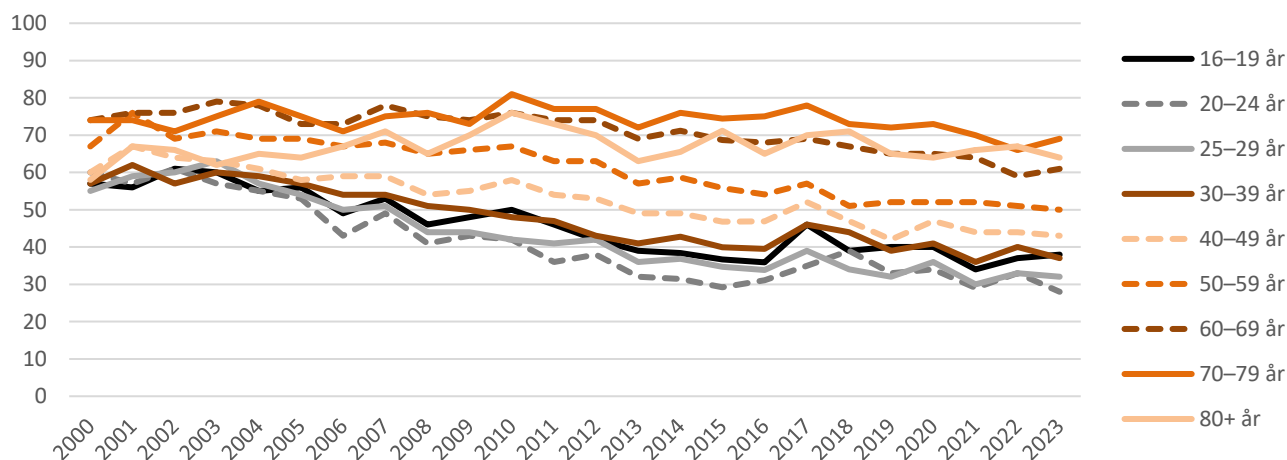
¹ <https://www.gu.se/som-institutet/som-undersokningarna/metod-0>

² I nettosvarsfrekvensen har det så kallade naturliga bortfallet definierats bort. Till det naturliga bortfallet förs personer som är fysiskt eller mentalt oförmögna att svara på enkäten, personer som är avlidna, bortresta under större delen av fältperioden, emigrerade, har språksvårigheter eller inte alls talar svenska. Sammanlagt 1 075 personer, motsvarande 4,1 procent, har räknats bort som naturligt bortfall.



forskning, samt experiment på SOM-institutet, visar att detta ger en positiv effekt på svarsfrekvensen och förbättrar de yngre åldersgruppernas representativitet.

Figur 1 Svarsfrekvens i olika åldersgrupper 2000–2023 (procent)



Kommentar: I den yngsta åldersgruppen ingick 15-åringar t o m 2008. I den äldsta åldersgruppen ingick 80–85 åringar t o m 2021. Från 2022 ingår 80–90 åringar i den äldsta åldersgruppen.

Träffsäkerheten i attitydfrågor om politiska förslag och bedömningar av ekonomin är hög trots variationen i svarsfrekvens mellan olika åldersgrupper. Frågor där det existerar större generationsskillnader, exempelvis nyhetskonsumtion, påverkas däremot något mer av att delar av befolkningen har en lägre representation i svarsunderlaget³.

Procentskattningar och felmarginaler

SOM-undersökningarna bygger på ett slumpmässigt urval av den svenska befolkningen. Resultat från sådana urvalsundersökningar är alltid förknippade med en osäkerhet som kan uttryckas i form av en felmarginal. Med hjälp av en felmarginal går det att beräkna ett konfidensintervall kring till exempel en procentskattning. Vi kan förvänta oss att procenttalet för hela populationen befinner sig inom konfidensintervallet i 95 fall av 100 i en tänkt situation med många upprepade mätningar. Att vara medveten om felmarginalen gör att vi lättare undviker att dra slutsatser om förändringar eller gruppskillnader som enbart beror på slumpen. Tabellen nedan ger några exempel på hur stor felmarginalen är vid olika gruppstorlekar och procentskattningar.

Tabell 1 Lathund för procentskattningar vid olika gruppstorlekar (felmarginaler och procentenheter)

Skattning	100	200	400	800	1 000	2 000
50 procent	±9,8	±6,9	±4,9	±3,5	±3,1	±2,2
30 procent	±9,0	±6,4	±4,5	±3,2	±2,8	±2,0
10 procent	±5,9	±4,2	±2,9	±2,1	±1,9	±1,3
6 procent	±4,7	±3,3	±2,3	±1,6	±1,5	±1,0
2 procent	±2,7	±1,9	±1,4	±1,0	±0,9	±0,6

Rapporten är framtagen av biträdande undersökningsledare Cornelia Andersson. Vid frågor, kontakta SOM-institutet på info@som.gu.se eller 031 786 3300.

³ Elias Markstedt (2014) Representativitet och viktning. SOM-rapport 2014:20, SOM-institutet, Göteborgs universitet.



Frågorna som redovisas i tabell 2–54 ställdes med frågeformuleringen ”Vilken är din åsikt om följande förslag?”. Samtliga svarsalternativ redovisas i tabellerna.



Tabell 2 Åsikt om politiskt förslag: översikt, 2023 (procent)

	Mycket bra förslag	Ganska bra förslag	Varken bra eller dåligt förslag	Ganska dåligt förslag	Mycket dåligt förslag	Summa	Antal
Minska inkomstskillnaderna i samhället	33	32	22	10	3	100	3 380
Ta emot färre flyktingar i Sverige	32	25	24	13	6	100	8 378
Satsa mer på ett miljövänligt samhälle	41	36	17	4	2	100	4 972
Sverige bör införa euro som valuta	12	18	27	17	26	100	1 667
Bedriva mer av sjukvården i privat regi	4	11	23	29	33	100	1 664
Minska försvarsutgifterna	4	7	34	36	19	100	1 660
Satsa på ett samhälle med ökad jämställdhet mellan kvinnor och män	58	25	13	2	2	100	5 054
Öka det ekonomiska stödet till glesbygden	24	44	28	3	1	100	1 656
Avskaffa permanenta uppehållstillstånd	18	16	31	16	19	100	1 650
Låta privata företag svara för äldreomsorg	4	10	26	27	33	100	1 659
Sänka skatterna	19	25	26	21	9	100	1 625
Ta emot fler flyktingar i Sverige	4	10	26	26	34	100	3 263
Höja koldioxidskatten på bensin	11	18	25	24	22	100	4 950
Låta SVT och Sveriges Radio sända enbart smala program	3	7	23	31	36	100	1 605
Införa marknadshyror på bostadsmarknaden	4	15	33	24	24	100	1 583
Införa ett bidragstak	23	31	29	10	7	100	1 596
Låta staten överta ansvaret för sjukvården	34	33	23	7	3	100	1 617
Ansvaret för miljöpolitik bör ligga hos enskild medlemsländer istället för EU	12	17	33	25	13	100	1 613
Grundlagsskydda public service för att värna om dess oberoende	31	30	31	4	4	100	1 603
Legalisera köp av sexuella tjänster	3	4	12	12	69	100	1 704
Avskaffa enskilda länders vetorätt i EU	20	23	40	9	8	100	1 666
Införa sex timmars arbetsdag	28	26	24	13	9	100	1 715
Upprätta visitationszoner i brottsutsatta områden	29	28	22	12	9	100	1 695
Reservera en större del av föräldraledigheten till papporna	9	18	42	18	13	100	1 715
Införa könskvotering till offentliga styrelser och nämnder	7	17	36	22	18	100	1 705
Minska den offentliga sektorn	6	11	30	26	27	100	1 580

Kommentar: Frågan lyder: 'Vilken är din åsikt om följande förslag?'. Procentbasen utgörs av de som besvarat respektive delfråga. Ordningen i ovan tabell motsvarar den som följer i rapporten.

Källa: Den nationella SOM-undersökningen 2023.



forts. Tabell 2

Åsikt om politiskt förslag: översikt, 2023 (procent)

	Mycket bra förslag	Ganska bra förslag	Varken bra eller dåligt förslag	Ganska dåligt förslag	Mycket dåligt förslag	Summa	Antal
Förbjuda religiösa friskolor	45	24	18	7	6	100	1 636
Öka regleringen av AI	25	31	34	6	4	100	1 590
Tillåta Ukraina att bli medlem i EU	29	28	31	8	4	100	1 620
Förbjuda företag med vinstsyfte att driva skolor	48	20	17	9	6	100	1 633
Öka arbetskraftsinvandringen till Sverige	8	24	38	17	13	100	1 624
Införa en basinkomst (medborgarlön) för alla medborgare	11	16	28	20	25	100	1 626
Höja skatterna	5	13	31	29	22	100	1 657
EU bör ha en gemensam finanspolitik	4	16	39	25	16	100	1 634
Införa mycket hårdare fängelsestraff	35	31	18	11	5	100	1 666
Satsa på ett mångkulturellt samhälle	17	30	31	12	10	100	1 662
Minska biståndet till utvecklingsländerna	10	17	32	27	14	100	1 657
Slå samman Sveriges fyra elområden för att elpriserna ska bli mer lika över hela landet	32	31	24	7	6	100	1 663
Vinstutdelning ska inte tillåtas inom skattefinansierad vård, skola och omsorg	53	17	14	9	7	100	1 670
Öka byggandet av billiga bostäder med mycket enkel standard	28	36	23	11	2	100	1 674
Införa republik med vald president	5	6	18	18	53	100	1 658
Sverige bör utträda ur EU	6	5	24	19	46	100	1 674
Öka stödet till lokala morgontidningar för att bevara den lokala journalistiken	19	34	36	7	4	100	1 670
Förbjuda riksdagsledamöter från att äga aktie i svenska företag	26	19	40	10	5	100	1 663
Minska löner och ersättningar till heltidspolitiker	30	25	30	10	5	100	1 672
Höja arbetslöshetsersättningen (a-kassan)	15	23	34	20	8	100	1 660
Föra tillbaka makt från EU till medlemsländerna	17	27	38	14	4	100	1 640
Skärpa straffen för gängkriminalitet	67	20	8	4	1	100	1 658
Införa medborgarskapstest som krav för medborgarskap	43	24	19	9	5	100	1 641
Införa en sockerskatt på livsmedel	14	25	24	20	17	100	1 652
Förbjud bränning av heliga skrifter i det offentliga	49	17	15	9	10	100	1 654
Utländska medborgare som döms till fängelse på grund av våldsbrott ska utvisas	67	20	9	3	1	100	1 664
Införa ett aktivitetsbidrag för barn som idrottar	26	37	23	9	5	100	1 656

Kommentar: Frågan lyder: 'Vilken är din åsikt om följande förslag?'. Procentbasen utgörs av de som besvarat respektive delfråga. Ordningen i ovan tabell motsvarar den som följer i rapporten.

Källa: Den nationella SOM-undersökningen 2023.



Tabell 3 Åsikt om politiskt förslag: *Minska inkomstskillnaderna i samhället, 2023 (procent)*

		Mycket bra förslag	Ganska bra förslag	Varken bra eller dåligt förslag	Ganska dåligt förslag	Mycket dåligt förslag	Summa	Antal
	<i>Samtliga</i>	33	32	22	10	3	100	3 380
<i>Kön</i>	Kvinna	37	33	20	8	2	100	1 772
	Man	28	32	24	12	4	100	1 575
<i>Ålder</i>	16–29 år	27	29	26	13	5	100	425
	30–49 år	29	30	24	13	4	100	938
	50–64 år	29	33	23	12	3	100	825
	65–90 år	40	35	18	5	2	100	1 191
<i>Utbildning¹</i>	Låg	38	35	20	5	2	100	465
	Medellåg	29	33	25	9	4	100	919
	Medelhög	36	31	20	10	3	100	744
	Hög	32	31	22	12	3	100	1 182
<i>Boende-område</i>	Ren landsbygd	37	32	22	6	3	100	426
	Mindre tätort	34	33	23	8	2	100	642
	Stad/större tätort	30	33	23	11	3	100	1 647
	Sthlm/Gbg/Malmö	35	30	20	11	4	100	595
<i>Ideologisk orientering²</i>	Klart till vänster	75	19	3	2	1	100	386
	Något till vänster	45	39	13	3	0	100	834
	Varken till vä eller hö	28	37	26	7	2	100	933
	Något till höger	15	32	31	19	3	100	812
	Klart till höger	9	20	35	22	14	100	358
<i>Politiskt intresse³</i>	Mycket intresserad	40	26	19	10	5	100	569
	Ganska intresserad	33	34	22	9	2	100	1 531
	Inte intresserad	29	33	24	10	4	100	1 230

Kommentar: Frågan lyder: 'Vilken är din åsikt om följande förslag?'. Frågan ingick i edition 1 och 3. ¹Låg = grundskola eller motsvarande, Medellåg = gymnasium eller motsvarande, Medelhög = eftergymnasial utbildning ej högskola/universitet eller högskola/universitet kortare än 3 år, Hög = högskola/universitet minst 3 år. ²Frågan lyder: 'Man talar ibland om att politiska åsikter kan placeras in på en vänster–högerskala. Var någonstans skulle du placera dig själv på en sådan skala?'. ³Inte intresserad avser dem som svarat 'inte särskilt' eller 'inte alls intresserad' av politik. Procentbasen utgörs av de som besvarat respektive delfråga.

Källa: Den nationella SOM-undersökningen 2023.



Tabell 4 Åsikt om politiskt förslag: *Ta emot färre flyktingar i Sverige, 2023 (procent)*

		Mycket bra förslag	Ganska bra förslag	Varken bra eller dåligt förslag	Ganska dåligt förslag	Mycket dåligt förslag	Summa	Antal
	<i>Samtliga</i>	32	25	24	13	6	100	8 378
<i>Kön</i>	Kvinna	27	24	26	15	8	100	4 336
	Man	38	25	21	11	5	100	3 963
<i>Ålder</i>	16–29 år	29	22	23	17	9	100	1 073
	30–49 år	28	25	24	15	8	100	2 255
	50–64 år	34	25	23	12	6	100	2 073
	65–90 år	34	25	25	11	5	100	2 976
<i>Utbildning¹</i>	Låg	39	24	24	8	5	100	1 131
	Medellåg	39	25	21	10	5	100	2 306
	Medelhög	34	26	23	12	5	100	1 911
	Hög	21	24	26	20	9	100	2 839
<i>Boende-område</i>	Ren landsbygd	35	25	23	12	5	100	1 090
	Mindre tätort	35	25	24	11	5	100	1 642
	Stad/större tätort	32	24	24	13	7	100	4 018
	Sthlm/Gbg/Malmö	25	24	25	18	8	100	1 433
<i>Ideologisk orientering²</i>	Klart till vänster	11	12	27	29	21	100	991
	Något till vänster	13	23	35	22	7	100	1 933
	Varken till vä eller hö	29	29	27	10	5	100	2 311
	Något till höger	43	33	16	6	2	100	2 031
	Klart till höger	74	16	5	3	2	100	989
<i>Politiskt intresse³</i>	Mycket intresserad	35	18	20	17	10	100	1 423
	Ganska intresserad	30	26	25	13	6	100	3 864
	Inte intresserad	33	27	24	11	5	100	3 016

Kommentar: Frågan lyder: 'Vilken är din åsikt om följande förslag?'. Frågan ingick i edition 1, 3, 5, 6 och 7. ¹Låg = grundskola eller motsvarande, Medellåg = gymnasium eller motsvarande, Medelhög = eftergymnasial utbildning ej högskola/universitet eller högskola/universitet kortare än 3 år, Hög = högskola/universitet minst 3 år. ²Frågan lyder: 'Man talar ibland om att politiska åsikter kan placeras in på en vänster–högerskala. Var någonstans skulle du placera dig själv på en sådan skala?'. ³Inte intresserad avser dem som svarat 'inte särskilt' eller 'inte alls intresserad' av politik. Procentbasen utgörs av de som besvarat respektive delfråga.

Källa: Den nationella SOM-undersökningen 2023.



Tabell 5 Åsikt om politiskt förslag: *Satsa mer på ett miljövänligt samhälle, 2023* (procent)

		Mycket bra förslag	Ganska bra förslag	Varken bra eller dåligt förslag	Ganska dåligt förslag	Mycket dåligt förslag	Summa	Antal
	<i>Samtliga</i>	41	36	17	4	2	100	4 972
<i>Kön</i>	Kvinna	46	35	15	3	1	100	2 598
	Man	34	38	20	5	3	100	2 320
<i>Ålder</i>	16–29 år	45	31	18	4	2	100	611
	30–49 år	43	33	17	5	2	100	1 348
	50–64 år	40	35	19	4	2	100	1 231
	65–90 år	38	42	16	3	1	100	1 781
<i>Utbildning¹</i>	Låg	30	43	20	5	2	100	708
	Medellåg	34	37	22	5	2	100	1 299
	Medelhög	37	38	19	4	2	100	1 119
	Hög	53	33	11	2	1	100	1 748
<i>Boende-område</i>	Ren landsbygd	31	37	24	5	3	100	646
	Mindre tätort	37	38	18	5	2	100	939
	Stad/större tätort	41	37	17	3	2	100	2 376
	Sthlm/Gbg/Malmö	52	32	13	2	1	100	894
<i>Ideologisk orientering²</i>	Klart till vänster	71	21	6	1	1	100	600
	Något till vänster	56	34	7	2	1	100	1 136
	Varken till vä eller hö	36	39	20	4	1	100	1 428
	Något till höger	26	44	23	5	2	100	1 199
	Klart till höger	19	33	29	11	8	100	527
<i>Politiskt intresse³</i>	Mycket intresserad	54	26	14	3	3	100	862
	Ganska intresserad	43	36	16	4	1	100	2 230
	Inte intresserad	32	41	21	4	2	100	1 817

Kommentar: Frågan lyder: 'Vilken är din åsikt om följande förslag?'. Frågan ingick i edition 1, 4 och 6. ¹Låg = grundskola eller motsvarande, Medellåg = gymnasium eller motsvarande, Medelhög = eftergymnasial utbildning ej högskola/universitet eller högskola/universitet kortare än 3 år, Hög = högskola/universitet minst 3 år. ²Frågan lyder: 'Man talar ibland om att politiska åsikter kan placeras in på en vänster–högerskala. Var någonstans skulle du placera dig själv på en sådan skala?'. ³Inte intresserad avser dem som svarat 'inte särskilt' eller 'inte alls intresserad' av politik. Procentbasen utgörs av de som besvarat respektive delfråga.

Källa: Den nationella SOM-undersökningen 2023.



Tabell 6 Åsikt om politiskt förslag: *Sverige bör införa euro som valuta, 2023 (procent)*

		Mycket bra förslag	Ganska bra förslag	Varken bra eller dåligt förslag	Ganska dåligt förslag	Mycket dåligt förslag	Summa	Antal
	<i>Samtliga</i>	12	18	27	17	26	100	1 667
<i>Kön</i>	Kvinna	8	15	30	17	30	100	859
	Man	16	21	24	17	22	100	789
<i>Ålder</i>	16–29 år	9	15	24	19	33	100	208
	30–49 år	9	16	32	19	24	100	448
	50–64 år	14	20	26	15	25	100	393
	65–90 år	14	18	25	16	27	100	617
<i>Utbildning¹</i>	Låg	16	13	23	17	31	100	251
	Medellåg	10	18	25	19	28	100	450
	Medelhög	14	17	26	14	29	100	361
	Hög	12	19	30	17	22	100	575
<i>Boende-område</i>	Ren landsbygd	8	13	25	17	37	100	218
	Mindre tätort	13	17	26	18	26	100	308
	Stad/större tätort	13	18	28	18	23	100	807
	Sthlm/Gbg/Malmö	15	19	25	14	27	100	297
<i>Ideologisk orientering²</i>	Klart till vänster	10	10	23	24	33	100	181
	Något till vänster	10	19	33	15	23	100	406
	Varken till vä eller hö	12	15	29	17	27	100	480
	Något till höger	15	22	25	17	21	100	403
	Klart till höger	14	19	16	13	38	100	166
<i>Politiskt intresse³</i>	Mycket intresserad	16	17	21	18	28	100	289
	Ganska intresserad	13	20	27	16	24	100	725
	Inte intresserad	10	16	29	17	28	100	610

Kommentar: Frågan lyder: 'Vilken är din åsikt om följande förslag?'. Frågan ingick i edition 1. ¹Låg = grundskola eller motsvarande, Medellåg = gymnasium eller motsvarande, Medelhög = eftergymnasial utbildning ej högskola/universitet eller högskola/universitet kortare än 3 år, Hög = högskola/universitet minst 3 år. ²Frågan lyder: 'Man talar ibland om att politiska åsikter kan placeras in på en vänster–högerskala. Var någonstans skulle du placera dig själv på en sådan skala?'. ³Inte intresserad avser dem som svarat 'inte särskilt' eller 'inte alls intresserad' av politik. Procentbasen utgörs av de som besvarat respektive delfråga.

Källa: Den nationella SOM-undersökningen 2023.



Tabell 7 Åsikt om politiskt förslag: *Bedriva mer av sjukvården i privat regi, 2023 (procent)*

		Mycket bra förslag	Ganska bra förslag	Varken bra eller dåligt förslag	Ganska dåligt förslag	Mycket dåligt förslag	Summa	Antal
	<i>Samtliga</i>	4	11	23	29	33	100	1 664
<i>Kön</i>	Kvinna	4	12	21	28	35	100	857
	Man	4	11	24	30	31	100	788
<i>Ålder</i>	16–29 år	8	9	29	22	32	100	207
	30–49 år	5	14	24	25	32	100	444
	50–64 år	4	12	21	29	34	100	396
	65–90 år	3	10	20	34	33	100	616
<i>Utbildning¹</i>	Låg	5	11	24	29	31	100	249
	Medellåg	5	11	24	26	34	100	445
	Medelhög	4	11	21	32	32	100	362
	Hög	3	12	22	29	34	100	580
<i>Boende-område</i>	Ren landsbygd	3	8	23	34	32	100	218
	Mindre tätort	4	8	26	30	32	100	307
	Stad/större tätort	5	13	22	28	32	100	808
	Sthlm/Gbg/Malmö	4	14	19	26	37	100	297
<i>Ideologisk orientering²</i>	Klart till vänster	2	3	7	18	70	100	182
	Något till vänster	2	4	11	37	46	100	412
	Varken till vä eller hö	4	9	28	29	30	100	476
	Något till höger	5	19	32	28	16	100	399
	Klart till höger	13	27	28	18	14	100	164
<i>Politiskt intresse³</i>	Mycket intresserad	5	12	16	28	39	100	292
	Ganska intresserad	3	10	21	31	35	100	723
	Inte intresserad	5	13	27	26	29	100	607

Kommentar: Frågan lyder: 'Vilken är din åsikt om följande förslag?'. Frågan ingick i edition 1. ¹Låg = grundskola eller motsvarande, Medellåg = gymnasium eller motsvarande, Medelhög = eftergymnasial utbildning ej högskola/universitet eller högskola/universitet kortare än 3 år, Hög = högskola/universitet minst 3 år. ²Frågan lyder: 'Man talar ibland om att politiska åsikter kan placeras in på en vänster–högerskala. Var någonstans skulle du placera dig själv på en sådan skala?'. ³Inte intresserad avser dem som svarat 'inte särskilt' eller 'inte alls intresserad' av politik. Procentbasen utgörs av de som besvarat respektive delfråga.

Källa: Den nationella SOM-undersökningen 2023.



Tabell 8 Åsikt om politiskt förslag: *Minska försvarsutgifterna, 2023*
(procent)

		Mycket bra förslag	Ganska bra förslag	Varken bra eller dåligt förslag	Ganska dåligt förslag	Mycket dåligt förslag	Summa	Antal
	<i>Samtliga</i>	4	7	34	36	19	100	1 660
<i>Kön</i>	Kvinna	3	9	39	35	14	100	854
	Man	4	4	30	37	25	100	786
<i>Ålder</i>	16–29 år	4	8	45	29	14	100	208
	30–49 år	4	8	31	36	21	100	446
	50–64 år	4	7	31	37	21	100	390
	65–90 år	3	6	35	37	19	100	615
<i>Utbildning¹</i>	Låg	5	6	38	32	19	100	249
	Medellåg	2	5	39	36	18	100	443
	Medelhög	2	6	32	39	21	100	361
	Hög	5	10	30	36	19	100	577
<i>Boende-område</i>	Ren landsbygd	2	5	34	35	24	100	215
	Mindre tätort	2	6	36	39	17	100	308
	Stad/större tätort	4	7	35	36	18	100	801
	Sthlm/Gbg/Malmö	5	11	31	34	19	100	299
<i>Ideologisk orientering²</i>	Klart till vänster	13	15	38	20	14	100	181
	Något till vänster	2	10	42	36	10	100	410
	Varken till vä eller hö	4	6	40	35	15	100	475
	Något till höger	1	4	26	45	24	100	399
	Klart till höger	4	3	15	34	44	100	164
<i>Politiskt intresse³</i>	Mycket intresserad	7	7	26	33	27	100	291
	Ganska intresserad	3	7	31	39	20	100	723
	Inte intresserad	3	6	43	34	14	100	607

Kommentar: Frågan lyder: 'Vilken är din åsikt om följande förslag?'. Frågan ingick i edition 1. ¹Låg = grundskola eller motsvarande, Medellåg = gymnasium eller motsvarande, Medelhög = eftergymnasial utbildning ej högskola/universitet eller högskola/universitet kortare än 3 år, Hög = högskola/universitet minst 3 år. ²Frågan lyder: 'Man talar ibland om att politiska åsikter kan placeras in på en vänster–högerskala. Var någonstans skulle du placera dig själv på en sådan skala?'. ³Inte intresserad avser dem som svarat 'inte särskilt' eller 'inte alls intresserad' av politik. Procentbasen utgörs av de som besvarat respektive delfråga.

Källa: Den nationella SOM-undersökningen 2023.



Tabell 9 Åsikt om politiskt förslag: *Satsa på ett samhälle med ökad jämställdhet mellan kvinnor och män, 2023 (procent)*

		Mycket bra förslag	Ganska bra förslag	Varken bra eller dåligt förslag	Ganska dåligt förslag	Mycket dåligt förslag	Summa	Antal
	<i>Samtliga</i>	58	25	13	2	2	100	5 054
<i>Kön</i>	Kvinna	67	22	9	1	1	100	2 656
	Man	48	29	18	3	2	100	2 346
<i>Ålder</i>	16–29 år	65	19	12	2	2	100	646
	30–49 år	58	24	13	2	3	100	1 370
	50–64 år	56	27	14	2	1	100	1 240
	65–90 år	58	27	13	2	0	100	1 797
<i>Utbildning</i> ¹	Låg	54	28	15	2	1	100	700
	Medellåg	54	27	15	2	2	100	1 395
	Medelhög	56	25	15	2	2	100	1 132
	Hög	63	23	11	2	1	100	1 733
<i>Boende-område</i>	Ren landsbygd	53	28	16	1	2	100	647
	Mindre tätort	54	30	13	1	2	100	987
	Stad/större tätort	58	25	14	2	1	100	2 443
	Sthlm/Gbg/Malmö	65	19	12	3	1	100	869
<i>Ideologisk orientering</i> ²	Klart till vänster	84	13	2	0	1	100	590
	Något till vänster	71	21	7	1	0	100	1 187
	Varken till vä eller hö	51	29	17	2	1	100	1 420
	Något till höger	49	31	17	2	1	100	1 233
	Klart till höger	40	25	23	6	6	100	546
<i>Politiskt intresse</i> ³	Mycket intresserad	62	19	14	2	3	100	839
	Ganska intresserad	60	25	12	2	1	100	2 337
	Inte intresserad	53	29	15	2	1	100	1 816

Kommentar: Frågan lyder: 'Vilken är din åsikt om följande förslag?'. Frågan ingick i edition 1, 3 och 6. ¹Låg = grundskola eller motsvarande, Medellåg = gymnasium eller motsvarande, Medelhög = eftergymnasial utbildning ej högskola/universitet eller högskola/universitet kortare än 3 år, Hög = högskola/universitet minst 3 år. ²Frågan lyder: 'Man talar ibland om att politiska åsikter kan placeras in på en vänster–högerskala. Var någonstans skulle du placera dig själv på en sådan skala?'. ³Inte intresserad avser dem som svarat 'inte särskilt' eller 'inte alls intresserad' av politik. Procentbasen utgörs av de som besvarat respektive delfråga.

Källa: Den nationella SOM-undersökningen 2023.



Tabell 10 Åsikt om politiskt förslag: Öka det ekonomiska stödet till glesbygden, 2023 (procent)

		Mycket bra förslag	Ganska bra förslag	Varken bra eller dåligt förslag	Ganska dåligt förslag	Mycket dåligt förslag	Summa	Antal
	<i>Samtliga</i>	24	44	28	3	1	100	1 656
<i>Kön</i>	Kvinna	25	44	27	3	1	100	854
	Man	22	43	30	4	1	100	783
<i>Ålder</i>	16–29 år	16	44	33	6	1	100	204
	30–49 år	23	38	33	4	2	100	445
	50–64 år	25	45	26	3	1	100	391
	65–90 år	26	47	25	2	0	100	615
<i>Utbildning¹</i>	Låg	30	47	21	2	0	100	249
	Medellåg	24	42	29	4	1	100	439
	Medelhög	29	44	24	2	1	100	360
	Hög	19	42	32	5	2	100	578
<i>Boende-område</i>	Ren landsbygd	51	37	11	1	0	100	216
	Mindre tätort	27	46	24	2	1	100	304
	Stad/större tätort	19	45	31	4	1	100	804
	Sthlm/Gbg/Malmö	15	39	39	6	1	100	296
<i>Ideologisk orientering²</i>	Klart till vänster	35	43	17	4	1	100	179
	Något till vänster	23	47	28	2	0	100	407
	Varken till vä eller hö	25	43	29	2	1	100	476
	Något till höger	20	42	32	5	1	100	399
	Klart till höger	19	41	33	5	2	100	161
<i>Politiskt intresse³</i>	Mycket intresserad	24	39	31	5	1	100	292
	Ganska intresserad	23	44	28	4	1	100	718
	Inte intresserad	24	45	28	2	1	100	606

Kommentar: Frågan lyder: 'Vilken är din åsikt om följande förslag?'. Frågan ingick i edition 1. ¹Låg = grundskola eller motsvarande, Medellåg = gymnasium eller motsvarande, Medelhög = eftergymnasial utbildning ej högskola/universitet eller högskola/universitet kortare än 3 år, Hög = högskola/universitet minst 3 år. ²Frågan lyder: 'Man talar ibland om att politiska åsikter kan placeras in på en vänster–högerskala. Var någonstans skulle du placera dig själv på en sådan skala?'. ³Inte intresserad avser dem som svarat 'inte särskilt' eller 'inte alls intresserad' av politik. Procentbasen utgörs av de som besvarat respektive delfråga.

Källa: Den nationella SOM-undersökningen 2023.



Tabell 11 Åsikt om politiskt förslag: Avskaffa permanenta uppehållstillstånd, 2023 (procent)

		Mycket bra förslag	Ganska bra förslag	Varken bra eller dåligt förslag	Ganska dåligt förslag	Mycket dåligt förslag	Summa	Antal
	<i>Samtliga</i>	18	16	31	16	19	100	1 650
<i>Kön</i>	Kvinna	12	13	34	17	24	100	850
	Man	24	19	29	14	14	100	783
<i>Ålder</i>	16–29 år	10	14	31	18	27	100	205
	30–49 år	17	12	28	17	26	100	446
	50–64 år	18	18	32	15	17	100	389
	65–90 år	21	18	33	14	14	100	609
<i>Utbildning¹</i>	Låg	21	21	33	14	11	100	247
	Medellåg	21	18	34	12	15	100	442
	Medelhög	21	17	32	16	14	100	357
	Hög	12	12	28	18	30	100	574
<i>Boende-område</i>	Ren landsbygd	17	21	33	14	15	100	216
	Mindre tätort	18	18	36	16	12	100	302
	Stad/större tätort	19	16	30	16	19	100	798
	Sthlm/Gbg/Malmö	15	10	29	15	31	100	298
<i>Ideologisk orientering²</i>	Klart till vänster	7	6	24	12	51	100	178
	Något till vänster	9	12	29	22	28	100	407
	Varken till vä eller hö	14	18	37	15	16	100	471
	Något till höger	22	21	34	15	8	100	398
	Klart till höger	52	18	19	7	4	100	167
<i>Politiskt intresse³</i>	Mycket intresserad	24	10	19	17	30	100	289
	Ganska intresserad	18	19	30	15	18	100	717
	Inte intresserad	14	15	39	16	16	100	603

Kommentar: Frågan lyder: 'Vilken är din åsikt om följande förslag?'. Frågan ingick i edition 1. ¹Låg = grundskola eller motsvarande, Medellåg = gymnasium eller motsvarande, Medelhög = eftergymnasial utbildning ej högskola/universitet eller högskola/universitet kortare än 3 år, Hög = högskola/universitet minst 3 år. ²Frågan lyder: 'Man talar ibland om att politiska åsikter kan placeras in på en vänster–högerskala. Var någonstans skulle du placera dig själv på en sådan skala?'. ³Inte intresserad avser dem som svarat 'inte särskilt' eller 'inte alls intresserad' av politik. Procentbasen utgörs av de som besvarat respektive delfråga.

Källa: Den nationella SOM-undersökningen 2023.



Tabell 12 Åsikt om politiskt förslag: Låta privata företag svara för äldreomsorg, 2023 (procent)

		Mycket bra förslag	Ganska bra förslag	Varken bra eller dåligt förslag	Ganska dåligt förslag	Mycket dåligt förslag	Summa	Antal
	<i>Samtliga</i>	4	10	26	27	33	100	1 659
<i>Kön</i>	Kvinna	4	10	26	26	34	100	858
	Man	3	11	27	29	30	100	784
<i>Ålder</i>	16–29 år	3	16	34	22	25	100	204
	30–49 år	5	13	30	26	26	100	444
	50–64 år	4	10	25	29	32	100	392
	65–90 år	3	7	22	28	40	100	618
<i>Utbildning¹</i>	Låg	3	5	27	25	40	100	250
	Medellåg	4	11	26	25	34	100	445
	Medelhög	5	8	28	28	31	100	360
	Hög	3	14	24	31	28	100	574
<i>Boende-område</i>	Ren landsbygd	4	7	24	29	36	100	217
	Mindre tätort	4	9	27	26	34	100	305
	Stad/större tätort	4	10	27	28	31	100	801
	Sthlm/Gbg/Malmö	4	15	23	27	31	100	299
<i>Ideologisk orientering²</i>	Klart till vänster	1	1	12	21	65	100	178
	Något till vänster	1	6	14	34	45	100	409
	Varken till vä eller hö	3	8	30	29	30	100	477
	Något till höger	7	17	37	24	15	100	397
	Klart till höger	10	22	33	21	14	100	166
<i>Politiskt intresse³</i>	Mycket intresserad	4	16	19	27	34	100	291
	Ganska intresserad	3	9	26	28	34	100	719
	Inte intresserad	5	10	31	25	29	100	606

Kommentar: Frågan lyder: 'Vilken är din åsikt om följande förslag?'. Frågan ingick i edition 1. ¹Låg = grundskola eller motsvarande, Medellåg = gymnasium eller motsvarande, Medelhög = eftergymnasial utbildning ej högskola/universitet eller högskola/universitet kortare än 3 år, Hög = högskola/universitet minst 3 år. ²Frågan lyder: 'Man talar ibland om att politiska åsikter kan placeras in på en vänster–högerskala. Var någonstans skulle du placera dig själv på en sådan skala?'. ³Inte intresserad avser dem som svarat 'inte särskilt' eller 'inte alls intresserad' av politik. Procentbasen utgörs av de som besvarat respektive delfråga.

Källa: Den nationella SOM-undersökningen 2023.



Tabell 13 Åsikt om politiskt förslag: Sänka skatterna, 2023 (procent)

		Mycket bra förslag	Ganska bra förslag	Varken bra eller dåligt förslag	Ganska dåligt förslag	Mycket dåligt förslag	Summa	Antal
<i>Samtliga</i>		19	25	26	21	9	100	1 625
<i>Kön</i>	Kvinna	16	23	25	25	11	100	839
	Man	20	27	27	18	8	100	772
<i>Ålder</i>	16–29 år	21	16	31	25	7	100	204
	30–49 år	17	20	22	26	15	100	486
	50–64 år	17	29	23	23	8	100	423
	65–90 år	20	28	31	15	6	100	512
<i>Utbildning¹</i>	Låg	31	31	27	9	2	100	203
	Medellåg	20	27	31	16	6	100	445
	Medelhög	18	24	27	24	7	100	353
	Hög	11	21	23	28	17	100	575
<i>Boende-område</i>	Ren landsbygd	21	26	26	19	8	100	218
	Mindre tätort	20	25	27	18	10	100	315
	Stad/större tätort	17	25	27	23	8	100	764
	Sthlm/Gbg/Malmö	16	22	24	25	13	100	284
<i>Ideologisk orientering²</i>	Klart till vänster	8	8	13	33	38	100	207
	Något till vänster	7	16	26	38	13	100	361
	Varken till vä eller hö	23	25	34	15	3	100	458
	Något till höger	18	39	28	13	2	100	391
	Klart till höger	42	31	19	7	1	100	176
<i>Politiskt intresse³</i>	Mycket intresserad	17	20	22	22	19	100	284
	Ganska intresserad	14	26	26	25	9	100	711
	Inte intresserad	24	26	29	17	4	100	609

Kommentar: Frågan lyder: 'Vilken är din åsikt om följande förslag?'. Frågan ingick i edition 2. ¹Låg = grundskola eller motsvarande, Medellåg = gymnasium eller motsvarande, Medelhög = eftergymnasial utbildning ej högskola/universitet eller högskola/universitet kortare än 3 år, Hög = högskola/universitet minst 3 år. ²Frågan lyder: 'Man talar ibland om att politiska åsikter kan placeras in på en vänster–högerskala. Var någonstans skulle du placera dig själv på en sådan skala?'. ³Inte intresserad avser dem som svarat 'inte särskilt' eller 'inte alls intresserad' av politik. Procentbasen utgörs av de som besvarat respektive delfråga.

Källa: Den nationella SOM-undersökningen 2023.



Tabell 14 Åsikt om politiskt förslag: Ta emot fler flyktingar i Sverige, 2023 (procent)

		Mycket bra förslag	Ganska bra förslag	Varken bra eller dåligt förslag	Ganska dåligt förslag	Mycket dåligt förslag	Summa	Antal
	<i>Samtliga</i>	4	10	26	26	34	100	3 263
<i>Kön</i>	Kvinna	5	12	29	27	27	100	1 701
	Man	3	8	22	26	41	100	1 532
<i>Ålder</i>	16–29 år	7	12	28	26	27	100	373
	30–49 år	5	13	29	24	29	100	945
	50–64 år	4	9	21	26	40	100	839
	65–90 år	2	8	26	29	35	100	1 106
<i>Utbildning¹</i>	Låg	2	9	22	28	39	100	435
	Medellåg	4	6	21	26	43	100	828
	Medelhög	3	10	26	28	33	100	726
	Hög	6	13	30	25	26	100	1 187
<i>Boende-område</i>	Ren landsbygd	3	10	26	25	36	100	432
	Mindre tätort	2	8	25	27	38	100	608
	Stad/större tätort	4	10	26	27	33	100	1 547
	Sthlm/Gbg/Malmö	6	12	27	26	29	100	595
<i>Ideologisk orientering²</i>	Klart till vänster	16	28	32	14	10	100	419
	Något till vänster	4	14	40	28	14	100	729
	Varken till vä eller hö	2	6	28	29	35	100	917
	Något till höger	2	5	15	32	46	100	781
	Klart till höger	1	3	6	18	72	100	357
<i>Politiskt intresse³</i>	Mycket intresserad	8	13	23	19	37	100	580
	Ganska intresserad	4	11	27	27	31	100	1 433
	Inte intresserad	2	8	25	29	36	100	1 215

Kommentar: Frågan lyder: 'Vilken är din åsikt om följande förslag?'. Frågan ingick i edition 2 och 4. ¹Låg = grundskola eller motsvarande, Medellåg = gymnasium eller motsvarande, Medelhög = eftergymnasial utbildning ej högskola/universitet eller högskola/universitet kortare än 3 år, Hög = högskola/universitet minst 3 år. ²Frågan lyder: 'Man talar ibland om att politiska åsikter kan placeras in på en vänster–högerskala. Var någonstans skulle du placera dig själv på en sådan skala?'. ³Inte intresserad avser dem som svarat 'inte särskilt' eller 'inte alls intresserad' av politik. Procentbasen utgörs av de som besvarat respektive delfråga.

Källa: Den nationella SOM-undersökningen 2023.



Tabell 15 Åsikt om politiskt förslag: Höja koldioxidskatten på bensin, 2023 (procent)

		Mycket bra förslag	Ganska bra förslag	Varken bra eller dåligt förslag	Ganska dåligt förslag	Mycket dåligt förslag	Summa	Antal
	<i>Samtliga</i>	11	18	25	24	22	100	4 950
<i>Kön</i>	Kvinna	12	20	27	24	17	100	2 547
	Man	11	16	23	23	27	100	2 364
<i>Ålder</i>	16–29 år	10	18	26	22	24	100	621
	30–49 år	16	20	22	22	20	100	1 395
	50–64 år	11	17	23	26	23	100	1 270
	65–90 år	9	17	29	24	21	100	1 664
<i>Utbildning¹</i>	Låg	5	11	30	25	29	100	626
	Medellåg	7	13	26	26	28	100	1 359
	Medelhög	8	17	26	29	20	100	1 132
	Hög	20	25	23	18	14	100	1 711
<i>Boende-område</i>	Ren landsbygd	7	14	23	24	32	100	637
	Mindre tätort	7	13	27	27	26	100	966
	Stad/större tätort	11	19	25	25	20	100	2 394
	Sthlm/Gbg/Malmö	20	25	24	19	12	100	849
<i>Ideologisk orientering²</i>	Klart till vänster	33	25	18	12	12	100	597
	Något till vänster	17	27	27	19	10	100	1 115
	Varken till vä eller hö	6	15	30	27	22	100	1 325
	Något till höger	6	14	25	32	23	100	1 219
	Klart till höger	5	8	18	23	46	100	622
<i>Politiskt intresse³</i>	Mycket intresserad	22	21	17	17	23	100	835
	Ganska intresserad	12	20	25	24	19	100	2 268
	Inte intresserad	6	13	29	27	25	100	1 811

Kommentar: Frågan lyder: 'Vilken är din åsikt om följande förslag?'. Frågan ingick i edition 2, 3 och 7. ¹Låg = grundskola eller motsvarande, Medellåg = gymnasium eller motsvarande, Medelhög = eftergymnasial utbildning ej högskola/universitet eller högskola/universitet kortare än 3 år, Hög = högskola/universitet minst 3 år. ²Frågan lyder: 'Man talar ibland om att politiska åsikter kan placeras in på en vänster–högerskala. Var någonstans skulle du placera dig själv på en sådan skala?'. ³Inte intresserad avser dem som svarat 'inte särskilt' eller 'inte alls intresserad' av politik. Procentbasen utgörs av de som besvarat respektive delfråga.

Källa: Den nationella SOM-undersökningen 2023.



Tabell 16 Åsikt om politiskt förslag: *Låta SVT och Sveriges Radio sända enbart smala program, 2023 (procent)*

		Mycket bra förslag	Ganska bra förslag	Varken bra eller dåligt förslag	Ganska dåligt förslag	Mycket dåligt förslag	Summa	Antal
	<i>Samtliga</i>	3	7	23	31	36	100	1 605
<i>Kön</i>	Kvinna	2	5	26	32	35	100	838
	Man	4	10	20	30	36	100	756
<i>Ålder</i>	16–29 år	5	7	36	23	29	100	198
	30–49 år	3	8	24	34	31	100	474
	50–64 år	4	5	20	35	36	100	421
	65–90 år	2	7	19	29	43	100	512
<i>Utbildning¹</i>	Låg	2	8	28	26	36	100	197
	Medellåg	4	8	27	30	31	100	437
	Medelhög	3	6	23	34	34	100	355
	Hög	2	7	19	32	40	100	570
<i>Boende-område</i>	Ren landsbygd	2	11	20	30	37	100	219
	Mindre tätort	5	6	29	30	30	100	309
	Stad/större tätort	2	6	22	32	38	100	758
	Sthlm/Gbg/Malmö	3	8	20	33	36	100	278
<i>Ideologisk orientering²</i>	Klart till vänster	2	2	19	24	53	100	206
	Något till vänster	1	5	16	32	46	100	354
	Varken till vä eller hö	4	8	29	31	28	100	451
	Något till höger	2	9	23	37	29	100	388
	Klart till höger	9	11	25	26	29	100	176
<i>Politiskt intresse³</i>	Mycket intresserad	6	12	12	25	45	100	278
	Ganska intresserad	2	5	22	31	40	100	707
	Inte intresserad	3	7	30	34	26	100	600

Kommentar: Frågan lyder: 'Vilken är din åsikt om följande förslag?'. Frågan ingick i edition 2. ¹Låg = grundskola eller motsvarande, Medellåg = gymnasium eller motsvarande, Medelhög = eftergymnasial utbildning ej högskola/universitet eller högskola/universitet kortare än 3 år, Hög = högskola/universitet minst 3 år. ²Frågan lyder: 'Man talar ibland om att politiska åsikter kan placeras in på en vänster–högerskala. Var någonstans skulle du placera dig själv på en sådan skala?'. ³Inte intresserad avser dem som svarat 'inte särskilt' eller 'inte alls intresserad' av politik. Procentbasen utgörs av de som besvarat respektive delfråga.

Källa: Den nationella SOM-undersökningen 2023.



Tabell 17 Åsikt om politiskt förslag: *Införa marknadshyror på bostadsmarknaden, 2023 (procent)*

		Mycket bra förslag	Ganska bra förslag	Varken bra eller dåligt förslag	Ganska dåligt förslag	Mycket dåligt förslag	Summa	Antal
	<i>Samtliga</i>	4	15	33	24	24	100	1 583
<i>Kön</i>	Kvinna	4	13	33	24	26	100	815
	Man	4	17	34	23	22	100	755
<i>Ålder</i>	16–29 år	2	16	45	17	20	100	197
	30–49 år	5	15	31	22	27	100	476
	50–64 år	4	15	32	26	23	100	413
	65–90 år	4	14	33	25	24	100	497
<i>Utbildning¹</i>	Låg	4	12	39	22	23	100	188
	Medellåg	3	13	43	21	20	100	433
	Medelhög	2	15	33	24	26	100	349
	Hög	5	17	25	26	27	100	568
<i>Boende-område</i>	Ren landsbygd	6	11	43	23	17	100	209
	Mindre tätort	4	10	41	24	21	100	305
	Stad/större tätort	3	16	31	24	26	100	753
	Sthlm/Gbg/Malmö	5	19	23	23	30	100	277
<i>Ideologisk orientering²</i>	Klart till vänster	2	6	17	19	56	100	205
	Något till vänster	2	10	26	32	30	100	353
	Varken till vä eller hö	4	15	41	26	14	100	439
	Något till höger	4	20	41	20	15	100	384
	Klart till höger	8	22	32	16	22	100	175
<i>Politiskt intresse³</i>	Mycket intresserad	7	18	17	19	39	100	278
	Ganska intresserad	3	15	33	24	25	100	701
	Inte intresserad	3	13	43	25	16	100	583

Kommentar: Frågan lyder: 'Vilken är din åsikt om följande förslag?'. Frågan ingick i edition 2. ¹Låg = grundskola eller motsvarande, Medellåg = gymnasium eller motsvarande, Medelhög = eftergymnasial utbildning ej högskola/universitet eller högskola/universitet kortare än 3 år, Hög = högskola/universitet minst 3 år. ²Frågan lyder: 'Man talar ibland om att politiska åsikter kan placeras in på en vänster–högerskala. Var någonstans skulle du placera dig själv på en sådan skala?'. ³Inte intresserad avser dem som svarat 'inte särskilt' eller 'inte alls intresserad' av politik. Procentbasen utgörs av de som besvarat respektive delfråga.

Källa: Den nationella SOM-undersökningen 2023.



Tabell 18 Åsikt om politiskt förslag: *Införa ett bidragstak, 2023* (procent)

		Mycket bra förslag	Ganska bra förslag	Varken bra eller dåligt förslag	Ganska dåligt förslag	Mycket dåligt förslag	Summa	Antal
	<i>Samtliga</i>	23	31	29	10	7	100	1 596
<i>Kön</i>	Kvinna	19	29	33	12	7	100	826
	Man	27	35	24	8	6	100	756
<i>Ålder</i>	16–29 år	22	24	34	14	6	100	199
	30–49 år	19	28	33	12	8	100	477
	50–64 år	25	37	25	7	6	100	414
	65–90 år	25	33	27	9	6	100	506
<i>Utbildning¹</i>	Låg	24	32	31	8	5	100	194
	Medellåg	27	32	30	6	5	100	435
	Medelhög	20	33	31	9	7	100	352
	Hög	22	30	26	14	8	100	571
<i>Boende-område</i>	Ren landsbygd	23	39	24	9	5	100	214
	Mindre tätort	24	32	31	8	5	100	308
	Stad/större tätort	21	32	30	10	7	100	760
	Sthlm/Gbg/Malmö	27	25	28	12	8	100	274
<i>Ideologisk orientering²</i>	Klart till vänster	5	11	31	25	28	100	205
	Något till vänster	8	27	40	19	6	100	355
	Varken till vä eller hö	21	36	34	6	3	100	441
	Något till höger	32	44	20	3	1	100	392
	Klart till höger	58	25	11	1	5	100	177
<i>Politiskt intresse³</i>	Mycket intresserad	28	25	22	11	14	100	281
	Ganska intresserad	25	31	28	11	5	100	707
	Inte intresserad	19	34	34	8	5	100	587

Kommentar: Frågan lyder: 'Vilken är din åsikt om följande förslag?'. Frågan ingick i edition 2. ¹Låg = grundskola eller motsvarande, Medellåg = gymnasium eller motsvarande, Medelhög = eftergymnasial utbildning ej högskola/universitet eller högskola/universitet kortare än 3 år, Hög = högskola/universitet minst 3 år. ²Frågan lyder: 'Man talar ibland om att politiska åsikter kan placeras in på en vänster–högerskala. Var någonstans skulle du placera dig själv på en sådan skala?'. ³Inte intresserad avser dem som svarat 'inte särskilt' eller 'inte alls intresserad' av politik. Procentbasen utgörs av de som besvarat respektive delfråga.

Källa: Den nationella SOM-undersökningen 2023.



Tabell 19 Åsikt om politiskt förslag: Låta staten överta ansvaret för sjukvården, 2023 (procent)

		Mycket bra förslag	Ganska bra förslag	Varken bra eller dåligt förslag	Ganska dåligt förslag	Mycket dåligt förslag	Summa	Antal
	<i>Samtliga</i>	34	33	23	7	3	100	1 617
<i>Kön</i>	Kvinna	32	31	26	8	3	100	838
	Man	36	35	20	7	2	100	764
<i>Ålder</i>	16–29 år	17	24	40	14	5	100	197
	30–49 år	27	33	27	9	4	100	475
	50–64 år	38	33	20	6	3	100	425
	65–90 år	42	35	17	4	2	100	520
<i>Utbildning¹</i>	Låg	46	27	20	5	2	100	205
	Medellåg	33	27	29	8	3	100	440
	Medelhög	36	33	23	6	2	100	357
	Hög	31	38	21	7	3	100	569
<i>Boende-område</i>	Ren landsbygd	36	33	23	5	3	100	222
	Mindre tätort	36	31	23	7	3	100	314
	Stad/större tätort	34	33	23	7	3	100	764
	Sthlm/Gbg/Malmö	32	33	25	10	0	100	276
<i>Ideologisk orientering²</i>	Klart till vänster	34	33	22	8	3	100	206
	Något till vänster	33	38	20	6	3	100	356
	Varken till vä eller hö	37	27	26	7	3	100	451
	Något till höger	30	36	21	10	3	100	395
	Klart till höger	41	26	25	5	3	100	179
<i>Politiskt intresse³</i>	Mycket intresserad	42	35	16	5	2	100	285
	Ganska intresserad	38	33	19	7	3	100	713
	Inte intresserad	26	30	31	9	4	100	597

Kommentar: Frågan lyder: 'Vilken är din åsikt om följande förslag?'. Frågan ingick i edition 2. ¹Låg = grundskola eller motsvarande, Medellåg = gymnasium eller motsvarande, Medelhög = eftergymnasial utbildning ej högskola/universitet eller högskola/universitet kortare än 3 år, Hög = högskola/universitet minst 3 år. ²Frågan lyder: 'Man talar ibland om att politiska åsikter kan placeras in på en vänster–högerskala. Var någonstans skulle du placera dig själv på en sådan skala?'. ³Inte intresserad avser dem som svarat 'inte särskilt' eller 'inte alls intresserad' av politik. Procentbasen utgörs av de som besvarat respektive delfråga.

Källa: Den nationella SOM-undersökningen 2023.



Tabell 20 Åsikt om politiskt förslag: *Ansvaret för miljöpolitik bör ligga hos enskilda medlemsländer istället för EU, 2023 (procent)*

		Mycket bra förslag	Ganska bra förslag	Varken bra eller dåligt förslag	Ganska dåligt förslag	Mycket dåligt förslag	Summa	Antal
	<i>Samtliga</i>	12	17	33	25	13	100	1 613
<i>Kön</i>	Kvinna	10	15	35	27	13	100	835
	Man	15	20	32	21	12	100	763
<i>Ålder</i>	16–29 år	8	13	36	30	13	100	198
	30–49 år	9	16	39	24	12	100	476
	50–64 år	16	18	29	24	13	100	422
	65–90 år	15	19	30	23	13	100	517
<i>Utbildning¹</i>	Låg	19	19	36	18	8	100	199
	Medellåg	17	21	34	19	9	100	441
	Medelhög	12	22	30	23	13	100	356
	Hög	8	12	31	32	17	100	571
<i>Boende-område</i>	Ren landsbygd	19	19	30	17	15	100	219
	Mindre tätort	15	18	36	20	11	100	312
	Stad/större tätort	10	18	32	28	12	100	763
	Sthlm/Gbg/Malmö	9	14	36	27	14	100	277
<i>Ideologisk orientering²</i>	Klart till vänster	7	12	29	30	22	100	205
	Något till vänster	5	15	32	32	16	100	358
	Varken till vä eller hö	15	19	36	20	10	100	454
	Något till höger	13	20	34	24	9	100	392
	Klart till höger	29	19	30	14	8	100	175
<i>Politiskt intresse³</i>	Mycket intresserad	16	10	24	30	20	100	282
	Ganska intresserad	13	17	31	25	14	100	712
	Inte intresserad	11	21	40	21	7	100	597

Kommentar: Frågan lyder: 'Vilken är din åsikt om följande förslag?'. Frågan ingick i edition 2. ¹Låg = grundskola eller motsvarande, Medellåg = gymnasium eller motsvarande, Medelhög = eftergymnasial utbildning ej högskola/universitet eller högskola/universitet kortare än 3 år, Hög = högskola/universitet minst 3 år. ²Frågan lyder: 'Man talar ibland om att politiska åsikter kan placeras in på en vänster–högerskala. Var någonstans skulle du placera dig själv på en sådan skala?'. ³Inte intresserad avser dem som svarat 'inte särskilt' eller 'inte alls intresserad' av politik. Procentbasen utgörs av de som besvarat respektive delfråga.

Källa: Den nationella SOM-undersökningen 2023.



Tabell 21 Åsikt om politiskt förslag: *Grundlagsskydda public service för att värna om dess oberoende, 2023 (procent)*

		Mycket bra förslag	Ganska bra förslag	Varken bra eller dåligt förslag	Ganska dåligt förslag	Mycket dåligt förslag	Summa	Antal
	<i>Samtliga</i>	31	30	31	4	4	100	1 603
<i>Kön</i>	Kvinna	31	29	34	3	3	100	828
	Man	31	32	27	5	5	100	760
<i>Ålder</i>	16–29 år	20	30	44	3	3	100	198
	30–49 år	33	29	32	4	2	100	477
	50–64 år	32	31	26	5	6	100	421
	65–90 år	33	32	27	4	4	100	507
<i>Utbildning¹</i>	Låg	22	30	38	4	6	100	195
	Medellåg	23	27	40	6	4	100	439
	Medelhög	33	34	28	4	1	100	353
	Hög	41	32	21	3	3	100	572
<i>Boende-område</i>	Ren landsbygd	31	33	32	2	2	100	215
	Mindre tätort	30	26	36	4	4	100	312
	Stad/större tätort	31	31	30	5	3	100	758
	Sthlm/Gbg/Malmö	36	32	24	4	4	100	276
<i>Ideologisk orientering²</i>	Klart till vänster	56	27	15	0	2	100	208
	Något till vänster	43	33	22	1	1	100	359
	Varken till vä eller hö	23	30	39	5	3	100	447
	Något till höger	23	31	34	7	5	100	388
	Klart till höger	20	25	37	7	11	100	175
<i>Politiskt intresse³</i>	Mycket intresserad	53	22	15	4	6	100	282
	Ganska intresserad	33	32	27	4	4	100	710
	Inte intresserad	19	32	42	4	3	100	591

Kommentar: Frågan lyder: 'Vilken är din åsikt om följande förslag?'. Frågan ingick i edition 2. ¹Låg = grundskola eller motsvarande, Medellåg = gymnasium eller motsvarande, Medelhög = eftergymnasial utbildning ej högskola/universitet eller högskola/universitet kortare än 3 år, Hög = högskola/universitet minst 3 år. ²Frågan lyder: 'Man talar ibland om att politiska åsikter kan placeras in på en vänster–högerskala. Var någonstans skulle du placera dig själv på en sådan skala?'. ³Inte intresserad avser dem som svarat 'inte särskilt' eller 'inte alls intresserad' av politik. Procentbasen utgörs av de som besvarat respektive delfråga.

Källa: Den nationella SOM-undersökningen 2023.



Tabell 22 Åsikt om politiskt förslag: *Legalisera köp av sexuella tjänster, 2023 (procent)*

		Mycket bra förslag	Ganska bra förslag	Varken bra eller dåligt förslag	Ganska dåligt förslag	Mycket dåligt förslag	Summa	Antal
	<i>Samtliga</i>	3	4	12	12	69	100	1 704
<i>Kön</i>	Kvinna	3	3	7	9	78	100	914
	Man	4	6	18	16	56	100	780
<i>Ålder</i>	16–29 år	4	5	10	11	70	100	210
	30–49 år	3	3	12	10	72	100	493
	50–64 år	2	4	14	14	66	100	430
	65–90 år	5	5	11	14	65	100	571
<i>Utbildning¹</i>	Låg	9	8	14	13	56	100	214
	Medellåg	3	4	13	14	66	100	470
	Medelhög	3	3	9	12	73	100	390
	Hög	2	4	11	11	72	100	595
<i>Boende-område</i>	Ren landsbygd	5	5	11	13	66	100	208
	Mindre tätort	4	5	14	13	64	100	338
	Stad/större tätort	3	4	11	11	71	100	836
	Sthlm/Gbg/Malmö	3	4	12	16	65	100	295
<i>Ideologisk orientering²</i>	Klart till vänster	5	0	8	8	79	100	200
	Något till vänster	2	3	9	13	73	100	416
	Varken till vä eller hö	4	3	16	12	65	100	448
	Något till höger	3	6	11	14	66	100	415
	Klart till höger	3	10	15	16	56	100	200
<i>Politiskt intresse³</i>	Mycket intresserad	4	6	15	12	63	100	281
	Ganska intresserad	3	4	10	13	70	100	806
	Inte intresserad	4	4	13	12	67	100	608

Kommentar: Frågan lyder: 'Vilken är din åsikt om följande förslag?'. Frågan ingick i edition 3. ¹Låg = grundskola eller motsvarande, Medellåg = gymnasium eller motsvarande, Medelhög = eftergymnasial utbildning ej högskola/universitet eller högskola/universitet kortare än 3 år, Hög = högskola/universitet minst 3 år. ²Frågan lyder: 'Man talar ibland om att politiska åsikter kan placeras in på en vänster–högerskala. Var någonstans skulle du placera dig själv på en sådan skala?'. ³Inte intresserad avser dem som svarat 'inte särskilt' eller 'inte alls intresserad' av politik. Procentbasen utgörs av de som besvarat respektive delfråga.

Källa: Den nationella SOM-undersökningen 2023.



Tabell 23 Åsikt om politiskt förslag: Avskaffa enskilda länders vetorätt i EU, 2023 (procent)

		Mycket bra förslag	Ganska bra förslag	Varken bra eller dåligt förslag	Ganska dåligt förslag	Mycket dåligt förslag	Summa	Antal
	<i>Samtliga</i>	20	23	40	9	8	100	1 666
<i>Kön</i>	Kvinna	19	20	47	8	6	100	884
	Man	22	26	33	10	9	100	772
<i>Ålder</i>	16–29 år	12	21	56	5	6	100	205
	30–49 år	17	18	48	9	8	100	480
	50–64 år	19	27	35	9	10	100	421
	65–90 år	27	24	32	10	7	100	560
<i>Utbildning¹</i>	Låg	22	20	41	7	10	100	207
	Medellåg	18	19	45	10	8	100	460
	Medelhög	21	24	42	7	6	100	378
	Hög	21	25	36	10	8	100	589
<i>Boende-område</i>	Ren landsbygd	15	22	45	9	9	100	205
	Mindre tätort	18	23	41	9	9	100	330
	Stad/större tätort	22	22	39	9	8	100	820
	Sthlm/Gbg/Malmö	21	24	41	9	5	100	286
<i>Ideologisk orientering²</i>	Klart till vänster	26	18	40	7	9	100	191
	Något till vänster	17	27	40	9	7	100	412
	Varken till vä eller hö	19	17	48	9	7	100	432
	Något till höger	21	26	37	10	6	100	414
	Klart till höger	22	23	35	7	13	100	197
<i>Politiskt intresse³</i>	Mycket intresserad	30	22	25	12	11	100	276
	Ganska intresserad	20	26	38	9	7	100	798
	Inte intresserad	17	18	50	8	7	100	584

Kommentar: Frågan lyder: 'Vilken är din åsikt om följande förslag?'. Frågan ingick i edition 3. ¹Låg = grundskola eller motsvarande, Medellåg = gymnasium eller motsvarande, Medelhög = eftergymnasial utbildning ej högskola/universitet eller högskola/universitet kortare än 3 år, Hög = högskola/universitet minst 3 år. ²Frågan lyder: 'Man talar ibland om att politiska åsikter kan placeras in på en vänster–högerskala. Var någonstans skulle du placera dig själv på en sådan skala?'. ³Inte intresserad avser dem som svarat 'inte särskilt' eller 'inte alls intresserad' av politik. Procentbasen utgörs av de som besvarat respektive delfråga.

Källa: Den nationella SOM-undersökningen 2023.



Tabell 24 Åsikt om politiskt förslag: *Införa sex timmars arbetsdag, 2023* (procent)

		Mycket bra förslag	Ganska bra förslag	Varken bra eller dåligt förslag	Ganska dåligt förslag	Mycket dåligt förslag	Summa	Antal
	<i>Samtliga</i>	28	26	24	13	9	100	1 715
<i>Kön</i>	Kvinna	35	27	23	10	5	100	919
	Man	22	24	25	16	13	100	786
<i>Ålder</i>	16–29 år	33	22	26	10	9	100	212
	30–49 år	38	26	16	12	8	100	492
	50–64 år	32	26	20	12	10	100	428
	65–90 år	17	26	33	15	9	100	583
<i>Utbildning¹</i>	Låg	20	24	35	11	10	100	220
	Medellåg	26	27	26	12	9	100	475
	Medelhög	31	27	21	13	8	100	389
	Hög	30	26	21	13	10	100	597
<i>Boende-område</i>	Ren landsbygd	25	29	27	10	9	100	210
	Mindre tätort	32	21	24	13	10	100	340
	Stad/större tätort	26	27	24	13	10	100	842
	Sthlm/Gbg/Malmö	35	25	22	11	7	100	295
<i>Ideologisk orientering²</i>	Klart till vänster	49	27	17	4	3	100	203
	Något till vänster	35	29	24	9	3	100	421
	Varken till vä eller hö	27	27	27	12	7	100	450
	Något till höger	18	25	26	19	12	100	418
	Klart till höger	18	17	22	18	25	100	199
<i>Politiskt intresse³</i>	Mycket intresserad	30	21	21	13	15	100	281
	Ganska intresserad	25	26	25	13	11	100	815
	Inte intresserad	34	28	23	11	4	100	610

Kommentar: Frågan lyder: 'Vilken är din åsikt om följande förslag?'. Frågan ingick i edition 3. ¹Låg = grundskola eller motsvarande, Medellåg = gymnasium eller motsvarande, Medelhög = eftergymnasial utbildning ej högskola/universitet eller högskola/universitet kortare än 3 år, Hög = högskola/universitet minst 3 år. ²Frågan lyder: 'Man talar ibland om att politiska åsikter kan placeras in på en vänster–högerskala. Var någonstans skulle du placera dig själv på en sådan skala?'. ³Inte intresserad avser dem som svarat 'inte särskilt' eller 'inte alls intresserad' av politik. Procentbasen utgörs av de som besvarat respektive delfråga.

Källa: Den nationella SOM-undersökningen 2023.



Tabell 25 Åsikt om politiskt förslag: *Upprätta visitationszoner i brottsutsatta områden, 2023 (procent)*

		Mycket bra förslag	Ganska bra förslag	Varken bra eller dåligt förslag	Ganska dåligt förslag	Mycket dåligt förslag	Summa	Antal
	<i>Samtliga</i>	29	28	22	12	9	100	1 695
<i>Kön</i>	Kvinna	26	28	24	12	10	100	902
	Man	33	28	21	10	8	100	783
<i>Ålder</i>	16–29 år	16	22	30	14	18	100	208
	30–49 år	24	24	24	15	13	100	483
	50–64 år	36	26	21	11	6	100	429
	65–90 år	32	35	20	8	5	100	575
<i>Utbildning¹</i>	Låg	37	33	20	4	6	100	213
	Medellåg	32	30	20	12	6	100	473
	Medelhög	29	27	24	12	8	100	387
	Hög	22	25	25	14	14	100	588
<i>Boende-område</i>	Ren landsbygd	29	31	22	10	8	100	212
	Mindre tätort	34	30	22	7	7	100	338
	Stad/större tätort	27	30	22	12	9	100	829
	Sthlm/Gbg/Malmö	24	18	25	17	16	100	290
<i>Ideologisk orientering²</i>	Klart till vänster	16	15	22	17	30	100	197
	Något till vänster	16	22	30	20	12	100	415
	Varken till vä eller hö	24	32	27	9	8	100	444
	Något till höger	37	36	17	8	2	100	418
	Klart till höger	61	26	8	2	3	100	201
<i>Politiskt intresse³</i>	Mycket intresserad	33	25	19	11	12	100	279
	Ganska intresserad	27	27	22	13	11	100	806
	Inte intresserad	30	31	24	10	5	100	601

Kommentar: Frågan lyder: 'Vilken är din åsikt om följande förslag?'. Frågan ingick i edition 3. ¹Låg = grundskola eller motsvarande, Medellåg = gymnasium eller motsvarande, Medelhög = eftergymnasial utbildning ej högskola/universitet eller högskola/universitet kortare än 3 år, Hög = högskola/universitet minst 3 år. ²Frågan lyder: 'Man talar ibland om att politiska åsikter kan placeras in på en vänster–högerskala. Var någonstans skulle du placera dig själv på en sådan skala?'. ³Inte intresserad avser dem som svarat 'inte särskilt' eller 'inte alls intresserad' av politik. Procentbasen utgörs av de som besvarat respektive delfråga.

Källa: Den nationella SOM-undersökningen 2023.



Tabell 26 Åsikt om politiskt förslag: Reservera en större del av föräldraledigheten till papporna, 2023 (procent)

		Mycket bra förslag	Ganska bra förslag	Varken bra eller dåligt förslag	Ganska dåligt förslag	Mycket dåligt förslag	Summa	Antal
	<i>Samtliga</i>	9	18	42	18	13	100	1 715
<i>Kön</i>	Kvinna	9	17	40	20	14	100	917
	Man	8	18	46	15	13	100	788
<i>Ålder</i>	16–29 år	9	19	41	18	13	100	210
	30–49 år	11	18	34	18	19	100	490
	50–64 år	8	14	41	21	16	100	432
	65–90 år	8	20	50	15	7	100	583
<i>Utbildning¹</i>	Låg	12	19	49	10	10	100	221
	Medellåg	8	15	45	16	16	100	474
	Medelhög	6	16	41	22	15	100	389
	Hög	9	20	38	20	13	100	596
<i>Boende-område</i>	Ren landsbygd	6	18	44	14	18	100	210
	Mindre tätort	8	15	43	19	15	100	342
	Stad/större tätort	8	17	43	18	14	100	841
	Sthlm/Gbg/Malmö	13	22	38	20	7	100	293
<i>Ideologisk orientering²</i>	Klart till vänster	17	32	36	7	8	100	199
	Något till vänster	10	21	46	16	7	100	421
	Varken till vä eller hö	8	16	45	19	12	100	452
	Något till höger	4	15	41	24	16	100	420
	Klart till höger	8	7	35	18	32	100	201
<i>Politiskt intresse³</i>	Mycket intresserad	12	19	35	18	16	100	279
	Ganska intresserad	9	18	44	17	12	100	816
	Inte intresserad	7	16	45	18	14	100	611

Kommentar: Frågan lyder: 'Vilken är din åsikt om följande förslag?'. Frågan ingick i edition 3. ¹Låg = grundskola eller motsvarande, Medellåg = gymnasium eller motsvarande, Medelhög = eftergymnasial utbildning ej högskola/universitet eller högskola/universitet kortare än 3 år, Hög = högskola/universitet minst 3 år. ²Frågan lyder: 'Man talar ibland om att politiska åsikter kan placeras in på en vänster–högerskala. Var någonstans skulle du placera dig själv på en sådan skala?'. ³Inte intresserad avser dem som svarat 'inte särskilt' eller 'inte alls intresserad' av politik. Procentbasen utgörs av de som besvarat respektive delfråga.

Källa: Den nationella SOM-undersökningen 2023.



Tabell 27 Åsikt om politiskt förslag: Införa könskvotering till offentliga styrelser och nämnder, 2023 (procent)

		Mycket bra förslag	Ganska bra förslag	Varken bra eller dåligt förslag	Ganska dåligt förslag	Mycket dåligt förslag	Summa	Antal
	<i>Samtliga</i>	7	17	36	22	18	100	1 705
<i>Kön</i>	Kvinna	8	21	40	20	11	100	909
	Man	5	12	33	25	25	100	786
<i>Ålder</i>	16–29 år	7	15	38	19	21	100	209
	30–49 år	8	20	34	20	18	100	489
	50–64 år	4	17	38	21	20	100	428
	65–90 år	8	14	37	26	15	100	579
<i>Utbildning¹</i>	Låg	11	15	41	17	16	100	218
	Medellåg	6	15	39	22	18	100	470
	Medelhög	6	14	38	22	20	100	388
	Hög	6	21	31	24	18	100	594
<i>Boende-område</i>	Ren landsbygd	7	17	37	21	18	100	210
	Mindre tätort	9	14	37	23	17	100	338
	Stad/större tätort	5	17	37	23	18	100	834
	Sthlm/Gbg/Malmö	9	20	33	21	17	100	295
<i>Ideologisk orientering²</i>	Klart till vänster	15	33	36	10	6	100	199
	Något till vänster	6	23	41	21	9	100	417
	Varken till vä eller hö	5	15	43	22	15	100	449
	Något till höger	5	9	32	30	24	100	420
	Klart till höger	4	9	26	22	39	100	199
<i>Politiskt intresse³</i>	Mycket intresserad	10	19	21	22	28	100	278
	Ganska intresserad	6	17	36	24	17	100	814
	Inte intresserad	6	16	44	20	14	100	604

Kommentar: Frågan lyder: 'Vilken är din åsikt om följande förslag?'. Frågan ingick i edition 3. ¹Låg = grundskola eller motsvarande, Medellåg = gymnasium eller motsvarande, Medelhög = eftergymnasial utbildning ej högskola/universitet eller högskola/universitet kortare än 3 år, Hög = högskola/universitet minst 3 år. ²Frågan lyder: 'Man talar ibland om att politiska åsikter kan placeras in på en vänster–högerskala. Var någonstans skulle du placera dig själv på en sådan skala?'. ³Inte intresserad avser dem som svarat 'inte särskilt' eller 'inte alls intresserad' av politik. Procentbasen utgörs av de som besvarat respektive delfråga.

Källa: Den nationella SOM-undersökningen 2023.



Tabell 28 Åsikt om politiskt förslag: *Minska den offentliga sektorn, 2023* (procent)

		Mycket bra förslag	Ganska bra förslag	Varken bra eller dåligt förslag	Ganska dåligt förslag	Mycket dåligt förslag	Summa	Antal
	<i>Samtliga</i>	6	11	30	26	27	100	1 580
<i>Kön</i>	Kvinna	3	8	30	28	31	100	810
	Man	9	15	30	23	23	100	758
<i>Ålder</i>	16–29 år	3	6	36	30	25	100	170
	30–49 år	5	8	28	27	32	100	453
	50–64 år	7	9	29	27	28	100	410
	65–90 år	7	17	31	22	23	100	547
<i>Utbildning¹</i>	Låg	10	16	35	19	20	100	210
	Medellåg	5	9	36	25	25	100	372
	Medelhög	4	12	28	29	27	100	359
	Hög	6	10	26	27	31	100	599
<i>Boende-område</i>	Ren landsbygd	6	13	31	26	24	100	203
	Mindre tätort	6	11	35	26	22	100	273
	Stad/större tätort	5	12	32	24	27	100	756
	Sthlm/Gbg/Malmö	7	8	21	29	35	100	312
<i>Ideologisk orientering²</i>	Klart till vänster	1	1	13	19	66	100	209
	Något till vänster	2	6	21	31	40	100	362
	Varken till vä eller hö	3	10	39	27	21	100	434
	Något till höger	8	20	38	25	9	100	377
	Klart till höger	20	17	30	22	11	100	177
<i>Politiskt intresse³</i>	Mycket intresserad	12	15	18	21	34	100	297
	Ganska intresserad	4	10	29	27	30	100	694
	Inte intresserad	5	10	38	26	21	100	579

Kommentar: Frågan lyder: 'Vilken är din åsikt om följande förslag?'. Frågan ingick i edition 4. ¹Låg = grundskola eller motsvarande, Medellåg = gymnasium eller motsvarande, Medelhög = eftergymnasial utbildning ej högskola/universitet eller högskola/universitet kortare än 3 år, Hög = högskola/universitet minst 3 år. ²Frågan lyder: 'Man talar ibland om att politiska åsikter kan placeras in på en vänster–högerskala. Var någonstans skulle du placera dig själv på en sådan skala?'. ³Inte intresserad avser dem som svarat 'inte särskilt' eller 'inte alls intresserad' av politik. Procentbasen utgörs av de som besvarat respektive delfråga.

Källa: Den nationella SOM-undersökningen 2023.



Tabell 29 Åsikt om politiskt förslag: *Förbjuda religiösa friskolor, 2023* (procent)

		Mycket bra förslag	Ganska bra förslag	Varken bra eller dåligt förslag	Ganska dåligt förslag	Mycket dåligt förslag	Summa	Antal
	<i>Samtliga</i>	45	24	18	7	6	100	1 636
<i>Kön</i>	Kvinna	43	23	20	7	7	100	852
	Man	47	25	16	6	6	100	770
<i>Ålder</i>	16–29 år	20	26	32	11	11	100	174
	30–49 år	47	23	19	6	5	100	463
	50–64 år	46	25	16	7	6	100	417
	65–90 år	50	23	15	6	6	100	582
<i>Utbildning¹</i>	Låg	45	19	18	6	12	100	229
	Medellåg	47	24	18	6	5	100	382
	Medelhög	44	26	17	8	5	100	372
	Hög	44	25	18	7	6	100	615
<i>Boende-område</i>	Ren landsbygd	41	24	20	9	6	100	210
	Mindre tätort	49	21	19	5	6	100	291
	Stad/större tätort	45	25	17	6	7	100	780
	Sthlm/Gbg/Malmö	44	23	19	8	6	100	320
<i>Ideologisk orientering²</i>	Klart till vänster	49	26	15	5	5	100	210
	Något till vänster	48	23	19	5	5	100	373
	Varken till vä eller hö	39	24	20	9	8	100	456
	Något till höger	42	26	18	7	7	100	387
	Klart till höger	59	15	12	7	7	100	182
<i>Politiskt intresse³</i>	Mycket intresserad	57	18	12	7	6	100	306
	Ganska intresserad	47	28	15	5	5	100	713
	Inte intresserad	38	21	24	9	8	100	605

Kommentar: Frågan lyder: 'Vilken är din åsikt om följande förslag?'. Frågan ingick i edition 4. ¹Låg = grundskola eller motsvarande, Medellåg = gymnasium eller motsvarande, Medelhög = eftergymnasial utbildning ej högskola/universitet eller högskola/universitet kortare än 3 år, Hög = högskola/universitet minst 3 år. ²Frågan lyder: 'Man talar ibland om att politiska åsikter kan placeras in på en vänster–högerskala. Var någonstans skulle du placera dig själv på en sådan skala?'. ³Inte intresserad avser dem som svarat 'inte särskilt' eller 'inte alls intresserad' av politik. Procentbasen utgörs av de som besvarat respektive delfråga.

Källa: Den nationella SOM-undersökningen 2023.



Tabell 30 Åsikt om politiskt förslag: Öka regleringen av AI, 2023 (procent)

		Mycket bra förslag	Ganska bra förslag	Varken bra eller dåligt förslag	Ganska dåligt förslag	Mycket dåligt förslag	Summa	Antal
	<i>Samtliga</i>	25	31	34	6	4	100	1 590
<i>Kön</i>	Kvinna	25	32	34	5	4	100	822
	Man	24	29	34	8	5	100	755
<i>Ålder</i>	16–29 år	23	40	26	6	5	100	172
	30–49 år	24	33	32	7	4	100	460
	50–64 år	22	29	38	7	4	100	412
	65–90 år	27	27	35	6	5	100	546
<i>Utbildning¹</i>	Låg	18	18	43	10	11	100	205
	Medellåg	22	32	35	8	3	100	374
	Medelhög	24	29	36	7	4	100	365
	Hög	29	35	30	4	2	100	610
<i>Boende-område</i>	Ren landsbygd	24	30	33	6	7	100	205
	Mindre tätort	22	29	36	7	6	100	276
	Stad/större tätort	24	32	35	6	3	100	762
	Sthlm/Gbg/Malmö	27	32	32	7	2	100	315
<i>Ideologisk orientering²</i>	Klart till vänster	30	33	28	5	4	100	204
	Något till vänster	30	31	32	5	2	100	365
	Varken till vä eller hö	22	29	38	6	5	100	440
	Något till höger	21	32	36	7	4	100	379
	Klart till höger	23	30	33	10	4	100	179
<i>Politiskt intresse³</i>	Mycket intresserad	33	32	27	6	2	100	299
	Ganska intresserad	27	31	33	6	3	100	700
	Inte intresserad	17	30	39	7	7	100	579

Kommentar: Frågan lyder: 'Vilken är din åsikt om följande förslag?'. Frågan ingick i edition 4. ¹Låg = grundskola eller motsvarande, Medellåg = gymnasium eller motsvarande, Medelhög = eftergymnasial utbildning ej högskola/universitet eller högskola/universitet kortare än 3 år, Hög = högskola/universitet minst 3 år. ²Frågan lyder: 'Man talar ibland om att politiska åsikter kan placeras in på en vänster-högerskala. Var någonstans skulle du placera dig själv på en sådan skala?'. ³Inte intresserad avser dem som svarat 'inte särskilt' eller 'inte alls intresserad' av politik. Procentbasen utgörs av de som besvarat respektive delfråga.

Källa: Den nationella SOM-undersökningen 2023.



Tabell 31 Åsikt om politiskt förslag: *Tillåta Ukraina att bli medlem i EU, 2023 (procent)*

		Mycket bra förslag	Ganska bra förslag	Varken bra eller dåligt förslag	Ganska dåligt förslag	Mycket dåligt förslag	Summa	Antal
	<i>Samtliga</i>	29	28	31	8	4	100	1 620
<i>Kön</i>	Kvinna	30	29	32	6	3	100	834
	Man	28	27	30	10	5	100	771
<i>Ålder</i>	16–29 år	22	28	37	9	4	100	170
	30–49 år	21	29	35	10	5	100	458
	50–64 år	26	24	36	8	6	100	410
	65–90 år	40	30	22	5	3	100	582
<i>Utbildning¹</i>	Låg	40	30	19	7	4	100	230
	Medellåg	26	31	33	6	4	100	374
	Medelhög	32	26	34	6	2	100	371
	Hög	24	27	33	10	6	100	607
<i>Boende-område</i>	Ren landsbygd	30	31	26	7	6	100	209
	Mindre tätort	33	26	33	5	3	100	288
	Stad/större tätort	29	28	30	9	4	100	769
	Sthlm/Gbg/Malmö	22	28	36	8	6	100	318
<i>Ideologisk orientering²</i>	Klart till vänster	31	28	31	7	3	100	210
	Något till vänster	32	30	27	7	4	100	364
	Varken till vä eller hö	28	27	32	7	6	100	451
	Något till höger	27	31	30	9	3	100	388
	Klart till höger	27	23	35	8	7	100	181
<i>Politiskt intresse³</i>	Mycket intresserad	30	24	27	11	8	100	304
	Ganska intresserad	30	31	29	7	3	100	711
	Inte intresserad	27	27	35	7	4	100	593

Kommentar: Frågan lyder: 'Vilken är din åsikt om följande förslag?'. Frågan ingick i edition 4. ¹Låg = grundskola eller motsvarande, Medellåg = gymnasium eller motsvarande, Medelhög = eftergymnasial utbildning ej högskola/universitet eller högskola/universitet kortare än 3 år, Hög = högskola/universitet minst 3 år. ²Frågan lyder: 'Man talar ibland om att politiska åsikter kan placeras in på en vänster–högerskala. Var någonstans skulle du placera dig själv på en sådan skala?'. ³Inte intresserad avser dem som svarat 'inte särskilt' eller 'inte alls intresserad' av politik. Procentbasen utgörs av de som besvarat respektive delfråga.

Källa: Den nationella SOM-undersökningen 2023.



Tabell 32 Åsikt om politiskt förslag: Förbjuda företag med vinstsyfte att driva skolor, 2023 (procent)

		Mycket bra förslag	Ganska bra förslag	Varken bra eller dåligt förslag	Ganska dåligt förslag	Mycket dåligt förslag	Summa	Antal
	<i>Samtliga</i>	48	20	17	9	6	100	1 633
<i>Kön</i>	Kvinna	54	19	16	7	4	100	852
	Man	43	20	19	11	7	100	767
<i>Ålder</i>	16–29 år	30	21	29	12	8	100	170
	30–49 år	50	20	16	10	4	100	462
	50–64 år	47	20	20	8	5	100	416
	65–90 år	56	18	13	7	6	100	585
<i>Utbildning¹</i>	Låg	50	20	13	7	10	100	230
	Medellåg	45	19	20	10	6	100	380
	Medelhög	49	20	19	8	4	100	371
	Hög	51	19	16	9	5	100	612
<i>Boende-område</i>	Ren landsbygd	44	22	19	9	6	100	208
	Mindre tätort	47	19	20	9	5	100	290
	Stad/större tätort	49	20	16	9	6	100	779
	Sthlm/Gbg/Malmö	52	18	17	8	5	100	320
<i>Ideologisk orientering²</i>	Klart till vänster	80	11	4	3	2	100	213
	Något till vänster	65	22	9	2	2	100	369
	Varken till vä eller hö	48	21	18	8	5	100	458
	Något till höger	28	25	25	14	8	100	387
	Klart till höger	29	13	28	20	10	100	178
<i>Politiskt intresse³</i>	Mycket intresserad	51	12	16	13	8	100	305
	Ganska intresserad	53	21	14	8	4	100	712
	Inte intresserad	44	21	21	8	6	100	604

Kommentar: Frågan lyder: 'Vilken är din åsikt om följande förslag?'. Frågan ingick i edition 4. ¹Låg = grundskola eller motsvarande, Medellåg = gymnasium eller motsvarande, Medelhög = eftergymnasial utbildning ej högskola/universitet eller högskola/universitet kortare än 3 år, Hög = högskola/universitet minst 3 år. ²Frågan lyder: 'Man talar ibland om att politiska åsikter kan placeras in på en vänster–högerskala. Var någonstans skulle du placera dig själv på en sådan skala?'. ³Inte intresserad avser dem som svarat 'inte särskilt' eller 'inte alls intresserad' av politik. Procentbasen utgörs av de som besvarat respektive delfråga.

Källa: Den nationella SOM-undersökningen 2023.



Tabell 33 Åsikt om politiskt förslag: Öka arbetskraftsinvandringen till Sverige, 2023 (procent)

		Mycket bra förslag	Ganska bra förslag	Varken bra eller dåligt förslag	Ganska dåligt förslag	Mycket dåligt förslag	Summa	Antal
	<i>Samtliga</i>	8	24	38	17	13	100	1 624
<i>Kön</i>	Kvinna	9	23	41	15	12	100	847
	Man	6	26	35	20	13	100	764
<i>Ålder</i>	16–29 år	8	31	42	14	5	100	170
	30–49 år	10	28	37	14	11	100	458
	50–64 år	7	21	38	18	16	100	413
	65–90 år	6	22	39	20	13	100	583
<i>Utbildning¹</i>	Låg	5	13	40	22	20	100	227
	Medellåg	5	17	38	22	18	100	381
	Medelhög	5	25	40	18	12	100	368
	Hög	12	32	37	12	7	100	611
<i>Boende-område</i>	Ren landsbygd	6	22	36	21	15	100	207
	Mindre tätort	6	19	41	20	14	100	291
	Stad/större tätort	6	25	39	17	13	100	778
	Sthlm/Gbg/Malmö	13	28	36	13	10	100	315
<i>Ideologisk orientering²</i>	Klart till vänster	14	32	38	8	8	100	209
	Något till vänster	10	30	43	11	6	100	366
	Varken till vä eller hö	6	20	43	18	13	100	451
	Något till höger	5	23	35	25	12	100	389
	Klart till höger	5	15	26	21	33	100	182
<i>Politiskt intresse³</i>	Mycket intresserad	12	26	33	16	13	100	301
	Ganska intresserad	9	27	36	17	11	100	711
	Inte intresserad	4	19	43	19	15	100	600

Kommentar: Frågan lyder: 'Vilken är din åsikt om följande förslag?'. Frågan ingick i edition 4. ¹Låg = grundskola eller motsvarande, Medellåg = gymnasium eller motsvarande, Medelhög = eftergymnasial utbildning ej högskola/universitet eller högskola/universitet kortare än 3 år, Hög = högskola/universitet minst 3 år. ²Frågan lyder: 'Man talar ibland om att politiska åsikter kan placeras in på en vänster-högerskala. Var någonstans skulle du placera dig själv på en sådan skala?'. ³Inte intresserad avser dem som svarat 'inte särskilt' eller 'inte alls intresserad' av politik. Procentbasen utgörs av de som besvarat respektive delfråga.

Källa: Den nationella SOM-undersökningen 2023.



Tabell 34 Åsikt om politiskt förslag: *Införa en basinkomst (medborgarlön) för alla medborgare, 2023 (procent)*

		Mycket bra förslag	Ganska bra förslag	Varken bra eller dåligt förslag	Ganska dåligt förslag	Mycket dåligt förslag	Summa	Antal
	<i>Samtliga</i>	11	16	28	20	25	100	1 626
<i>Kön</i>	Kvinna	12	17	30	19	22	100	845
	Man	11	16	25	21	27	100	767
<i>Ålder</i>	16–29 år	16	19	28	21	16	100	172
	30–49 år	15	18	23	18	26	100	459
	50–64 år	11	15	30	18	26	100	413
	65–90 år	7	16	30	21	26	100	582
<i>Utbildning¹</i>	Låg	9	15	34	16	26	100	231
	Medellåg	11	13	31	21	24	100	379
	Medelhög	12	18	27	18	25	100	371
	Hög	12	18	24	21	25	100	608
<i>Boende-område</i>	Ren landsbygd	10	18	27	17	28	100	207
	Mindre tätort	9	14	35	16	26	100	290
	Stad/större tätort	10	18	28	20	24	100	775
	Sthlm/Gbg/Malmö	17	15	20	23	25	100	319
<i>Ideologisk orientering²</i>	Klart till vänster	31	25	23	11	10	100	208
	Något till vänster	11	23	31	20	15	100	370
	Varken till vä eller hö	10	17	33	19	21	100	452
	Något till höger	5	10	25	26	34	100	390
	Klart till höger	5	6	17	19	53	100	182
<i>Politiskt intresse³</i>	Mycket intresserad	16	12	19	22	31	100	302
	Ganska intresserad	9	18	29	19	25	100	713
	Inte intresserad	12	17	30	19	22	100	599

Kommentar: Frågan lyder: 'Vilken är din åsikt om följande förslag?'. Frågan ingick i edition 4. ¹Låg = grundskola eller motsvarande, Medellåg = gymnasium eller motsvarande, Medelhög = eftergymnasial utbildning ej högskola/universitet eller högskola/universitet kortare än 3 år, Hög = högskola/universitet minst 3 år. ²Frågan lyder: 'Man talar ibland om att politiska åsikter kan placeras in på en vänster–högerskala. Var någonstans skulle du placera dig själv på en sådan skala?'. ³Inte intresserad avser dem som svarat 'inte särskilt' eller 'inte alls intresserad' av politik. Procentbasen utgörs av de som besvarat respektive delfråga.

Källa: Den nationella SOM-undersökningen 2023.

Tabell 35 Åsikt om politiskt förslag: Höja skatterna, 2023 (procent)

		Mycket bra förslag	Ganska bra förslag	Varken bra eller dåligt förslag	Ganska dåligt förslag	Mycket dåligt förslag	Summa	Antal
	<i>Samtliga</i>	5	13	31	29	22	100	1 657
<i>Kön</i>	Kvinna	6	14	32	29	19	100	857
	Man	4	13	30	28	25	100	786
<i>Ålder</i>	16–29 år	4	10	27	28	31	100	223
	30–49 år	6	13	29	33	19	100	456
	50–64 år	7	16	31	26	20	100	417
	65–90 år	4	12	35	27	22	100	561
<i>Utbildning¹</i>	Låg	2	11	26	29	32	100	200
	Medellåg	2	12	30	28	28	100	451
	Medelhög	5	11	33	29	22	100	388
	Hög	9	17	32	29	13	100	563
<i>Boende-område</i>	Ren landsbygd	2	11	35	27	25	100	226
	Mindre tätort	5	12	33	28	22	100	333
	Stad/större tätort	5	14	29	30	22	100	762
	Sthlm/Gbg/Malmö	8	16	33	25	18	100	287
<i>Ideologisk orientering²</i>	Klart till vänster	25	29	26	11	9	100	211
	Något till vänster	5	24	44	20	7	100	404
	Varken till vä eller hö	2	9	33	33	23	100	449
	Något till höger	1	4	26	41	28	100	379
	Klart till höger	0	3	18	29	50	100	191
<i>Politiskt intresse³</i>	Mycket intresserad	13	19	23	23	22	100	308
	Ganska intresserad	5	15	35	28	17	100	766
	Inte intresserad	2	8	31	32	27	100	579

Kommentar: Frågan lyder: 'Vilken är din åsikt om följande förslag?'. Frågan ingick i edition 5. ¹Låg = grundskola eller motsvarande, Medellåg = gymnasium eller motsvarande, Medelhög = eftergymnasial utbildning ej högskola/universitet eller högskola/universitet kortare än 3 år, Hög = högskola/universitet minst 3 år. ²Frågan lyder: 'Man talar ibland om att politiska åsikter kan placeras in på en vänster–högerskala. Var någonstans skulle du placera dig själv på en sådan skala?'. ³Inte intresserad avser dem som svarat 'inte särskilt' eller 'inte alls intresserad' av politik. Procentbasen utgörs av de som besvarat respektive delfråga.

Källa: Den nationella SOM-undersökningen 2023.



Tabell 36 Åsikt om politiskt förslag: *EU bör ha en gemensam finanspolitik, 2023* (procent)

		Mycket bra förslag	Ganska bra förslag	Varken bra eller dåligt förslag	Ganska dåligt förslag	Mycket dåligt förslag	Summa	Antal
	<i>Samtliga</i>	4	16	39	25	16	100	1 634
<i>Kön</i>	Kvinna	3	13	42	27	15	100	844
	Man	5	19	36	23	17	100	776
<i>Ålder</i>	16–29 år	3	13	54	18	12	100	216
	30–49 år	3	16	37	28	16	100	452
	50–64 år	5	18	37	25	15	100	410
	65–90 år	4	17	35	26	18	100	556
<i>Utbildning¹</i>	Låg	5	16	43	18	18	100	196
	Medellåg	3	15	41	22	19	100	445
	Medelhög	6	14	37	27	16	100	380
	Hög	2	19	36	30	13	100	562
<i>Boende-område</i>	Ren landsbygd	4	12	39	23	22	100	226
	Mindre tätort	3	16	40	25	16	100	328
	Stad/större tätort	3	17	38	26	16	100	751
	Sthlm/Gbg/Malmö	5	18	38	27	12	100	281
<i>Ideologisk orientering²</i>	Klart till vänster	5	13	41	25	16	100	208
	Något till vänster	2	18	39	31	10	100	402
	Varken till vä eller hö	5	16	42	21	16	100	437
	Något till höger	4	17	36	26	17	100	381
	Klart till höger	3	16	31	24	26	100	190
<i>Politiskt intresse³</i>	Mycket intresserad	6	17	29	26	22	100	307
	Ganska intresserad	3	18	36	27	16	100	760
	Inte intresserad	4	14	47	22	13	100	562

Kommentar: Frågan lyder: 'Vilken är din åsikt om följande förslag?'. Frågan ingick i edition 5. ¹Låg = grundskola eller motsvarande, Medellåg = gymnasium eller motsvarande, Medelhög = eftergymnasial utbildning ej högskola/universitet eller högskola/universitet kortare än 3 år, Hög = högskola/universitet minst 3 år. ²Frågan lyder: 'Man talar ibland om att politiska åsikter kan placeras in på en vänster–högerskala. Var någonstans skulle du placera dig själv på en sådan skala?'. ³Inte intresserad avser dem som svarat 'inte särskilt' eller 'inte alls intresserad' av politik. Procentbasen utgörs av de som besvarat respektive delfråga.

Källa: Den nationella SOM-undersökningen 2023.



Tabell 37 Åsikt om politiskt förslag: *Införa mycket hårdare fängelsestraff/fängelsestraff, 2023 (procent)*

		Mycket bra förslag	Ganska bra förslag	Varken bra eller dåligt förslag	Ganska dåligt förslag	Mycket dåligt förslag	Summa	Antal
	<i>Samtliga</i>	35	31	18	11	5	100	1 666
<i>Kön</i>	Kvinna	34	30	19	11	6	100	861
	Man	35	31	17	12	5	100	791
<i>Ålder</i>	16–29 år	39	32	14	8	7	100	220
	30–49 år	32	31	15	15	7	100	455
	50–64 år	37	28	19	10	6	100	417
	65–90 år	34	32	21	10	3	100	574
<i>Utbildning¹</i>	Låg	53	27	14	4	2	100	206
	Medellåg	43	33	16	5	3	100	456
	Medelhög	31	36	18	10	5	100	387
	Hög	23	27	21	20	9	100	565
<i>Boende-område</i>	Ren landsbygd	37	33	16	11	3	100	232
	Mindre tätort	41	30	16	9	4	100	334
	Stad/större tätort	35	30	18	11	6	100	765
	Sthlm/Gbg/Malmö	24	31	21	15	9	100	286
<i>Ideologisk orientering²</i>	Klart till vänster	20	18	22	18	22	100	212
	Något till vänster	19	31	23	20	7	100	413
	Varken till vä eller hö	38	32	19	9	2	100	445
	Något till höger	39	38	15	7	1	100	383
	Klart till höger	66	23	8	1	2	100	192
<i>Politiskt intresse³</i>	Mycket intresserad	34	21	14	19	12	100	309
	Ganska intresserad	31	32	20	12	5	100	770
	Inte intresserad	40	35	17	6	2	100	582

Kommentar: Frågan lyder: 'Vilken är din åsikt om följande förslag?'. Frågan ingick i edition 5. ¹Låg = grundskola eller motsvarande, Medellåg = gymnasium eller motsvarande, Medelhög = eftergymnasial utbildning ej högskola/universitet eller högskola/universitet kortare än 3 år, Hög = högskola/universitet minst 3 år. ²Frågan lyder: 'Man talar ibland om att politiska åsikter kan placeras in på en vänster–högerskala. Var någonstans skulle du placera dig själv på en sådan skala?'. ³Inte intresserad avser dem som svarat 'inte särskilt' eller 'inte alls intresserad' av politik. Procentbasen utgörs av de som besvarat respektive delfråga.

Källa: Den nationella SOM-undersökningen 2023.



Tabell 38 Åsikt om politiskt förslag: Satsa på ett mångkulturellt samhälle, 2023 (procent)

		Mycket bra förslag	Ganska bra förslag	Varken bra eller dåligt förslag	Ganska dåligt förslag	Mycket dåligt förslag	Summa	Antal
	<i>Samtliga</i>	17	30	31	12	10	100	1 662
<i>Kön</i>	Kvinna	20	34	32	9	5	100	855
	Man	14	26	29	15	16	100	793
<i>Ålder</i>	16–29 år	19	28	34	10	9	100	218
	30–49 år	20	32	26	12	10	100	454
	50–64 år	19	30	29	12	10	100	416
	65–90 år	14	29	35	12	10	100	574
<i>Utbildning¹</i>	Låg	10	26	40	14	10	100	205
	Medellåg	13	26	33	14	14	100	455
	Medelhög	17	27	34	12	10	100	384
	Hög	24	36	23	10	7	100	567
<i>Boende-område</i>	Ren landsbygd	13	28	29	17	13	100	230
	Mindre tätort	16	28	33	13	10	100	336
	Stad/större tätort	18	30	30	12	10	100	763
	Sthlm/Gbg/Malmö	22	34	28	9	7	100	286
<i>Ideologisk orientering²</i>	Klart till vänster	49	31	16	3	1	100	212
	Något till vänster	25	41	26	7	1	100	408
	Varken till vä eller hö	11	29	41	11	8	100	447
	Något till höger	7	27	35	18	13	100	385
	Klart till höger	4	12	25	24	35	100	191
<i>Politiskt intresse³</i>	Mycket intresserad	28	23	19	11	19	100	310
	Ganska intresserad	16	33	31	12	8	100	771
	Inte intresserad	14	29	35	13	9	100	576

Kommentar: Frågan lyder: 'Vilken är din åsikt om följande förslag?'. Frågan ingick i edition 5. ¹Låg = grundskola eller motsvarande, Medellåg = gymnasium eller motsvarande, Medelhög = eftergymnasial utbildning ej högskola/universitet eller högskola/universitet kortare än 3 år, Hög = högskola/universitet minst 3 år. ²Frågan lyder: 'Man talar ibland om att politiska åsikter kan placeras in på en vänster–högerskala. Var någonstans skulle du placera dig själv på en sådan skala?'. ³Inte intresserad avser dem som svarat 'inte särskilt' eller 'inte alls intresserad' av politik. Procentbasen utgörs av de som besvarat respektive delfråga.

Källa: Den nationella SOM-undersökningen 2023.



Tabell 39 Åsikt om politiskt förslag: *Minska biståndet till utvecklingsländerna, 2023* (procent)

		Mycket bra förslag	Ganska bra förslag	Varken bra eller dåligt förslag	Ganska dåligt förslag	Mycket dåligt förslag	Summa	Antal
	<i>Samtliga</i>	10	17	32	27	14	100	1 657
<i>Kön</i>	Kvinna	7	14	34	30	15	100	856
	Man	14	19	31	23	13	100	789
<i>Ålder</i>	16–29 år	9	15	35	27	14	100	217
	30–49 år	10	16	32	27	15	100	449
	50–64 år	12	16	31	26	15	100	414
	65–90 år	10	19	32	26	13	100	577
<i>Utbildning¹</i>	Låg	15	20	34	21	10	100	208
	Medellåg	13	21	35	22	9	100	452
	Medelhög	11	17	34	27	11	100	384
	Hög	7	12	26	33	22	100	564
<i>Boende-område</i>	Ren landsbygd	11	19	36	24	10	100	229
	Mindre tätort	13	18	30	26	13	100	334
	Stad/större tätort	10	16	32	27	15	100	763
	Sthlm/Gbg/Malmö	9	15	31	27	18	100	287
<i>Ideologisk orientering²</i>	Klart till vänster	4	6	21	32	37	100	211
	Något till vänster	3	7	27	39	24	100	412
	Varken till vä eller hö	10	19	40	22	9	100	442
	Något till höger	10	26	36	24	4	100	381
	Klart till höger	33	24	31	9	3	100	190
<i>Politiskt intresse³</i>	Mycket intresserad	15	13	21	25	26	100	309
	Ganska intresserad	7	17	34	28	14	100	769
	Inte intresserad	12	19	36	25	8	100	574

Kommentar: Frågan lyder: 'Vilken är din åsikt om följande förslag?'. Frågan ingick i edition 5. ¹Låg = grundskola eller motsvarande, Medellåg = gymnasium eller motsvarande, Medelhög = eftergymnasial utbildning ej högskola/universitet eller högskola/universitet kortare än 3 år, Hög = högskola/universitet minst 3 år. ²Frågan lyder: 'Man talar ibland om att politiska åsikter kan placeras in på en vänster–högerskala. Var någonstans skulle du placera dig själv på en sådan skala?'. ³Inte intresserad avser dem som svarat 'inte särskilt' eller 'inte alls intresserad' av politik. Procentbasen utgörs av de som besvarat respektive delfråga.

Källa: Den nationella SOM-undersökningen 2023.



Tabell 40 Åsikt om politiskt förslag: Slå samman Sveriges fyra elområden för att elpriserna ska bli mer lika över hela landet, 2023 (procent)

		Mycket bra förslag	Ganska bra förslag	Varken bra eller dåligt förslag	Ganska dåligt förslag	Mycket dåligt förslag	Summa	Antal
	<i>Samtliga</i>	32	31	24	7	6	100	1 663
<i>Kön</i>	Kvinna	28	35	25	7	5	100	857
	Man	36	27	21	8	8	100	792
<i>Ålder</i>	16–29 år	19	30	37	8	6	100	216
	30–49 år	25	29	27	11	8	100	451
	50–64 år	31	34	21	6	8	100	414
	65–90 år	42	30	18	6	4	100	582
<i>Utbildning¹</i>	Låg	39	31	22	3	5	100	212
	Medellåg	33	29	23	8	7	100	452
	Medelhög	34	32	23	6	5	100	386
	Hög	27	31	25	10	7	100	562
<i>Boende-område</i>	Ren landsbygd	25	24	31	7	13	100	230
	Mindre tätort	32	32	22	7	7	100	336
	Stad/större tätort	32	32	22	8	6	100	761
	Sthlm/Gbg/Malmö	35	32	25	6	2	100	288
<i>Ideologisk orientering²</i>	Klart till vänster	36	29	26	6	3	100	211
	Något till vänster	32	31	22	9	6	100	413
	Varken till vä eller hö	31	31	23	6	9	100	445
	Något till höger	29	33	24	8	6	100	379
	Klart till höger	36	24	24	9	7	100	190
<i>Politiskt intresse³</i>	Mycket intresserad	40	26	19	8	7	100	309
	Ganska intresserad	33	32	21	8	6	100	771
	Inte intresserad	26	31	29	6	8	100	578

Kommentar: Frågan lyder: 'Vilken är din åsikt om följande förslag?'. Frågan ingick i edition 5. ¹Låg = grundskola eller motsvarande, Medellåg = gymnasium eller motsvarande, Medelhög = eftergymnasial utbildning ej högskola/universitet eller högskola/universitet kortare än 3 år, Hög = högskola/universitet minst 3 år. ²Frågan lyder: 'Man talar ibland om att politiska åsikter kan placeras in på en vänster–högerskala. Var någonstans skulle du placera dig själv på en sådan skala?'. ³Inte intresserad avser dem som svarat 'inte särskilt' eller 'inte alls intresserad' av politik. Procentbasen utgörs av de som besvarat respektive delfråga.

Källa: Den nationella SOM-undersökningen 2023.



Tabell 41 Åsikt om politiskt förslag: Vinstutdelning ska inte tillåtas inom skattefinansierad vård, skola och omsorg, 2023 (procent)

		Mycket bra förslag	Ganska bra förslag	Varken bra eller dåligt förslag	Ganska dåligt förslag	Mycket dåligt förslag	Summa	Antal
	<i>Samtliga</i>	53	17	14	9	7	100	1 670
<i>Kön</i>	Kvinna	56	17	14	7	6	100	869
	Man	50	17	14	12	7	100	779
<i>Ålder</i>	16–29 år	36	20	20	15	9	100	227
	30–49 år	49	23	14	9	5	100	436
	50–64 år	57	15	12	10	6	100	417
	65–90 år	60	14	12	7	7	100	590
<i>Utbildning¹</i>	Låg	51	10	21	8	10	100	224
	Medellåg	55	14	17	7	7	100	476
	Medelhög	54	18	11	11	6	100	384
	Hög	51	23	10	11	5	100	555
<i>Boende-område</i>	Ren landsbygd	52	12	16	11	9	100	219
	Mindre tätort	55	19	11	8	7	100	339
	Stad/större tätort	54	18	13	9	6	100	786
	Sthlm/Gbg/Malmö	50	18	14	12	6	100	281
<i>Ideologisk orientering²</i>	Klart till vänster	85	5	5	2	3	100	206
	Något till vänster	69	16	6	4	5	100	352
	Varken till vä eller hö	49	19	18	6	8	100	496
	Något till höger	37	23	16	18	6	100	411
	Klart till höger	30	18	22	19	11	100	183
<i>Politiskt intresse³</i>	Mycket intresserad	58	15	11	10	6	100	268
	Ganska intresserad	56	16	11	11	6	100	793
	Inte intresserad	45	20	19	8	8	100	597

Kommentar: Frågan lyder: 'Vilken är din åsikt om följande förslag?'. Frågan ingick i edition 6. ¹Låg = grundskola eller motsvarande, Medellåg = gymnasium eller motsvarande, Medelhög = eftergymnasial utbildning ej högskola/universitet eller högskola/universitet kortare än 3 år, Hög = högskola/universitet minst 3 år. ²Frågan lyder: 'Man talar ibland om att politiska åsikter kan placeras in på en vänster–högerskala. Var någonstans skulle du placera dig själv på en sådan skala?'. ³Inte intresserad avser dem som svarat 'inte särskilt' eller 'inte alls intresserad' av politik. Procentbasen utgörs av de som besvarat respektive delfråga.

Källa: Den nationella SOM-undersökningen 2023.



Tabell 42 Åsikt om politiskt förslag: Öka byggandet av billiga bostäder med mycket enkel standard, 2023 (procent)

		Mycket bra förslag	Ganska bra förslag	Varken bra eller dåligt förslag	Ganska dåligt förslag	Mycket dåligt förslag	Summa	Antal
	<i>Samtliga</i>	28	36	23	11	2	100	1 674
<i>Kön</i>	Kvinna	29	33	24	12	2	100	878
	Man	28	38	22	10	2	100	776
<i>Ålder</i>	16–29 år	22	29	31	15	3	100	226
	30–49 år	19	33	29	16	3	100	438
	50–64 år	29	38	23	8	2	100	418
	65–90 år	37	38	17	7	1	100	592
<i>Utbildning¹</i>	Låg	41	31	20	7	1	100	230
	Medellåg	34	35	21	8	2	100	476
	Medelhög	26	40	22	11	1	100	384
	Hög	20	35	27	15	3	100	555
<i>Boende-område</i>	Ren landsbygd	29	35	26	7	3	100	220
	Mindre tätort	32	38	20	9	1	100	343
	Stad/större tätort	28	34	24	12	2	100	791
	Sthlm/Gbg/Malmö	23	35	25	14	3	100	275
<i>Ideologisk orientering²</i>	Klart till vänster	35	29	18	15	3	100	205
	Något till vänster	26	36	25	11	2	100	347
	Varken till vä eller hö	32	35	21	10	2	100	500
	Något till höger	23	38	24	13	2	100	416
	Klart till höger	26	38	27	7	2	100	183
<i>Politiskt intresse³</i>	Mycket intresserad	36	33	19	9	3	100	266
	Ganska intresserad	27	37	22	12	2	100	788
	Inte intresserad	27	34	27	10	2	100	607

Kommentar: Frågan lyder: 'Vilken är din åsikt om följande förslag?'. Frågan ingick i edition 6. ¹Låg = grundskola eller motsvarande, Medellåg = gymnasium eller motsvarande, Medelhög = eftergymnasial utbildning ej högskola/universitet eller högskola/universitet kortare än 3 år, Hög = högskola/universitet minst 3 år. ²Frågan lyder: 'Man talar ibland om att politiska åsikter kan placeras in på en vänster-högerskala. Var någonstans skulle du placera dig själv på en sådan skala?'. ³Inte intresserad avser dem som svarat 'inte särskilt' eller 'inte alls intresserad' av politik. Procentbasen utgörs av de som besvarat respektive delfråga.

Källa: Den nationella SOM-undersökningen 2023.



Tabell 43 Åsikt om politiskt förslag: *Införa republik med vald president, 2023 (procent)*

		Mycket bra förslag	Ganska bra förslag	Varken bra eller dåligt förslag	Ganska dåligt förslag	Mycket dåligt förslag	Summa	Antal
	<i>Samtliga</i>	5	6	18	18	53	100	1 658
<i>Kön</i>	Kvinna	4	5	18	18	55	100	873
	Man	7	8	19	17	49	100	764
<i>Ålder</i>	16–29 år	2	5	21	20	52	100	223
	30–49 år	4	8	22	21	45	100	433
	50–64 år	6	6	18	19	51	100	416
	65–90 år	7	6	16	13	58	100	586
<i>Utbildning¹</i>	Låg	4	5	19	15	57	100	226
	Medellåg	4	4	18	16	58	100	471
	Medelhög	7	6	15	15	57	100	378
	Hög	6	8	21	22	43	100	554
<i>Boende-område</i>	Ren landsbygd	5	4	19	15	57	100	216
	Mindre tätort	5	5	16	18	56	100	341
	Stad/större tätort	5	6	18	18	53	100	781
	Sthlm/Gbg/Malmö	7	10	22	19	42	100	277
<i>Ideologisk orientering²</i>	Klart till vänster	13	12	19	10	46	100	203
	Något till vänster	3	6	22	21	48	100	348
	Varken till vä eller hö	5	4	22	18	51	100	489
	Något till höger	3	6	13	18	60	100	412
	Klart till höger	7	7	14	16	56	100	184
<i>Politiskt intresse³</i>	Mycket intresserad	13	11	19	14	43	100	263
	Ganska intresserad	4	7	17	18	54	100	787
	Inte intresserad	3	4	21	19	53	100	595

Kommentar: Frågan lyder: 'Vilken är din åsikt om följande förslag?'. Frågan ingick i edition 6. ¹Låg = grundskola eller motsvarande, Medellåg = gymnasium eller motsvarande, Medelhög = eftergymnasial utbildning ej högskola/universitet eller högskola/universitet kortare än 3 år, Hög = högskola/universitet minst 3 år. ²Frågan lyder: 'Man talar ibland om att politiska åsikter kan placeras in på en vänster–högerskala. Var någonstans skulle du placera dig själv på en sådan skala?'. ³Inte intresserad avser dem som svarat 'inte särskilt' eller 'inte alls intresserad' av politik. Procentbasen utgörs av de som besvarat respektive delfråga.

Källa: Den nationella SOM-undersökningen 2023.



Tabell 44 Åsikt om politiskt förslag: Sverige bör utträda ur EU, 2023 (procent)

		Mycket bra förslag	Ganska bra förslag	Varken bra eller dåligt förslag	Ganska dåligt förslag	Mycket dåligt förslag	Summa	Antal
	<i>Samtliga</i>	6	5	24	19	46	100	1 674
<i>Kön</i>	Kvinna	5	4	26	19	46	100	876
	Man	8	7	22	18	45	100	776
<i>Ålder</i>	16–29 år	6	4	24	23	43	100	223
	30–49 år	3	5	28	21	43	100	438
	50–64 år	8	6	22	19	45	100	419
	65–90 år	8	5	22	15	50	100	594
<i>Utbildning¹</i>	Låg	11	8	30	15	36	100	225
	Medellåg	9	8	29	16	38	100	475
	Medelhög	8	5	24	18	45	100	385
	Hög	2	3	17	23	55	100	559
<i>Boende-område</i>	Ren landsbygd	9	8	29	13	41	100	222
	Mindre tätort	10	4	25	21	40	100	340
	Stad/större tätort	5	5	24	20	46	100	791
	Sthlm/Gbg/Malmö	4	6	17	18	55	100	277
<i>Ideologisk orientering²</i>	Klart till vänster	6	8	25	19	42	100	203
	Något till vänster	2	2	22	18	56	100	350
	Varken till vä eller hö	8	5	31	18	38	100	496
	Något till höger	5	6	22	21	46	100	418
	Klart till höger	14	9	14	16	47	100	185
<i>Politiskt intresse³</i>	Mycket intresserad	10	7	15	16	52	100	267
	Ganska intresserad	6	5	20	19	50	100	792
	Inte intresserad	5	5	34	18	38	100	603

Kommentar: Frågan lyder: 'Vilken är din åsikt om följande förslag?'. Frågan ingick i edition 6. ¹Låg = grundskola eller motsvarande, Medellåg = gymnasium eller motsvarande, Medelhög = eftergymnasial utbildning ej högskola/universitet eller högskola/universitet kortare än 3 år, Hög = högskola/universitet minst 3 år. ²Frågan lyder: 'Man talar ibland om att politiska åsikter kan placeras in på en vänster–högerskala. Var någonstans skulle du placera dig själv på en sådan skala?'. ³Inte intresserad avser dem som svarat 'inte särskilt' eller 'inte alls intresserad' av politik. Procentbasen utgörs av de som besvarat respektive delfråga.

Källa: Den nationella SOM-undersökningen 2023.



Tabell 45 Åsikt om politiskt förslag: Öka stödet till lokala morgontidningar för att bevara den lokala journalistiken, 2023 (procent)

		Mycket bra förslag	Ganska bra förslag	Varken bra eller dåligt förslag	Ganska dåligt förslag	Mycket dåligt förslag	Summa	Antal
	<i>Samtliga</i>	19	34	36	7	4	100	1 670
<i>Kön</i>	Kvinna	20	33	36	7	4	100	873
	Man	17	35	35	8	5	100	775
<i>Ålder</i>	16–29 år	10	32	43	10	5	100	226
	30–49 år	13	32	42	8	5	100	438
	50–64 år	18	33	35	9	5	100	418
	65–90 år	27	37	29	4	3	100	588
<i>Utbildning¹</i>	Låg	22	30	38	7	3	100	229
	Medellåg	20	30	36	9	5	100	476
	Medelhög	18	37	36	4	5	100	380
	Hög	17	36	35	8	4	100	557
<i>Boende-område</i>	Ren landsbygd	22	32	35	6	5	100	220
	Mindre tätort	18	35	34	7	6	100	340
	Stad/större tätort	19	35	35	7	4	100	791
	Sthlm/Gbg/Malmö	15	31	42	9	3	100	276
<i>Ideologisk orientering²</i>	Klart till vänster	31	39	24	4	2	100	203
	Något till vänster	24	39	33	3	1	100	350
	Varken till vä eller hö	19	30	43	5	3	100	497
	Något till höger	11	35	36	12	6	100	416
	Klart till höger	15	26	34	13	12	100	184
<i>Politiskt intresse³</i>	Mycket intresserad	28	34	22	9	7	100	268
	Ganska intresserad	19	37	34	6	4	100	788
	Inte intresserad	14	29	46	8	3	100	602

Kommentar: Frågan lyder: 'Vilken är din åsikt om följande förslag?'. Frågan ingick i edition 6. ¹Låg = grundskola eller motsvarande, Medellåg = gymnasium eller motsvarande, Medelhög = eftergymnasial utbildning ej högskola/universitet eller högskola/universitet kortare än 3 år, Hög = högskola/universitet minst 3 år. ²Frågan lyder: 'Man talar ibland om att politiska åsikter kan placeras in på en vänster–högerskala. Var någonstans skulle du placera dig själv på en sådan skala?'. ³Inte intresserad avser dem som svarat 'inte särskilt' eller 'inte alls intresserad' av politik. Procentbasen utgörs av de som besvarat respektive delfråga.

Källa: Den nationella SOM-undersökningen 2023.



Tabell 46 Åsikt om politiskt förslag: *Förbjuda riksdagsledamöter från att äga aktier i svenska företag, 2023 (procent)*

		Mycket bra förslag	Ganska bra förslag	Varken bra eller dåligt förslag	Ganska dåligt förslag	Mycket dåligt förslag	Summa	Antal
	<i>Samtliga</i>	26	19	40	10	5	100	1 663
<i>Kön</i>	Kvinna	25	19	45	6	5	100	868
	Man	29	18	33	14	6	100	775
<i>Ålder</i>	16–29 år	17	21	50	8	4	100	223
	30–49 år	25	19	40	10	6	100	436
	50–64 år	24	20	39	11	6	100	420
	65–90 år	33	17	35	10	5	100	584
<i>Utbildning¹</i>	Låg	32	15	42	4	7	100	226
	Medellåg	28	18	42	7	5	100	472
	Medelhög	29	19	38	10	4	100	381
	Hög	21	21	37	15	6	100	555
<i>Boende-område</i>	Ren landsbygd	29	16	41	8	6	100	218
	Mindre tätort	30	21	39	6	4	100	339
	Stad/större tätort	25	18	40	11	6	100	788
	Sthlm/Gbg/Malmö	23	21	39	12	5	100	275
<i>Ideologisk orientering²</i>	Klart till vänster	42	19	31	4	4	100	203
	Något till vänster	27	21	44	6	2	100	350
	Varken till vä eller hö	28	19	40	9	4	100	490
	Något till höger	20	19	39	15	7	100	412
	Klart till höger	20	13	40	15	12	100	184
<i>Politiskt intresse³</i>	Mycket intresserad	30	19	29	15	7	100	267
	Ganska intresserad	26	20	38	10	6	100	785
	Inte intresserad	24	18	46	8	4	100	597

Kommentar: Frågan lyder: 'Vilken är din åsikt om följande förslag?'. Frågan ingick i edition 6. ¹Låg = grundskola eller motsvarande, Medellåg = gymnasium eller motsvarande, Medelhög = eftergymnasial utbildning ej högskola/universitet eller högskola/universitet kortare än 3 år, Hög = högskola/universitet minst 3 år. ²Frågan lyder: 'Man talar ibland om att politiska åsikter kan placeras in på en vänster–högerskala. Var någonstans skulle du placera dig själv på en sådan skala?'. ³Inte intresserad avser dem som svarat 'inte särskilt' eller 'inte alls intresserad' av politik. Procentbasen utgörs av de som besvarat respektive delfråga.

Källa: Den nationella SOM-undersökningen 2023.

Tabell 47 Åsikt om politiskt förslag: *Minska löner och ersättningar till heltidspolitiker, 2023 (procent)*

		Mycket bra förslag	Ganska bra förslag	Varken bra eller dåligt förslag	Ganska dåligt förslag	Mycket dåligt förslag	Summa	Antal
	<i>Samtliga</i>	30	25	30	10	5	100	1 672
<i>Kön</i>	Kvinna	30	26	31	9	4	100	872
	Man	29	24	30	12	5	100	779
<i>Ålder</i>	16–29 år	24	27	38	6	5	100	224
	30–49 år	29	23	32	12	4	100	436
	50–64 år	28	25	30	12	5	100	418
	65–90 år	35	25	27	9	4	100	594
<i>Utbildning¹</i>	Låg	41	26	26	3	4	100	231
	Medellåg	36	25	28	8	3	100	474
	Medelhög	31	26	30	9	4	100	384
	Hög	19	23	35	16	7	100	554
<i>Boende-område</i>	Ren landsbygd	35	25	28	8	4	100	221
	Mindre tätort	35	27	27	8	3	100	343
	Stad/större tätort	28	25	32	10	5	100	792
	Sthlm/Gbg/Malmö	23	23	33	16	5	100	274
<i>Ideologisk orientering²</i>	Klart till vänster	38	25	26	8	3	100	206
	Något till vänster	22	26	36	12	4	100	350
	Varken till vä eller hö	34	25	30	7	4	100	494
	Något till höger	27	27	28	13	5	100	413
	Klart till höger	31	22	32	9	6	100	186
<i>Politiskt intresse³</i>	Mycket intresserad	27	23	27	16	7	100	267
	Ganska intresserad	27	27	31	10	5	100	790
	Inte intresserad	35	24	31	7	3	100	602

Kommentar: Frågan lyder: 'Vilken är din åsikt om följande förslag?'. Frågan ingick i edition 6. ¹Låg = grundskola eller motsvarande, Medellåg = gymnasium eller motsvarande, Medelhög = eftergymnasial utbildning ej högskola/universitet eller högskola/universitet kortare än 3 år, Hög = högskola/universitet minst 3 år. ²Frågan lyder: 'Man talar ibland om att politiska åsikter kan placeras in på en vänster–högerskala. Var någonstans skulle du placera dig själv på en sådan skala?'. ³Inte intresserad avser dem som svarat 'inte särskilt' eller 'inte alls intresserad' av politik. Procentbasen utgörs av de som besvarat respektive delfråga.

Källa: Den nationella SOM-undersökningen 2023.



Tabell 48 Åsikt om politiskt förslag: Höja arbetslöshetsersättningen (a-kassan), 2023 (procent)

		Mycket bra förslag	Ganska bra förslag	Varken bra eller dåligt förslag	Ganska dåligt förslag	Mycket dåligt förslag	Summa	Antal
	<i>Samtliga</i>	15	23	34	20	8	100	1 660
<i>Kön</i>	Kvinna	16	24	35	19	6	100	821
	Man	13	22	33	21	11	100	823
<i>Ålder</i>	16–29 år	12	19	25	29	15	100	217
	30–49 år	16	22	31	23	8	100	431
	50–64 år	14	25	32	20	9	100	420
	65–90 år	15	25	40	14	6	100	592
<i>Utbildning¹</i>	Låg	22	24	36	11	7	100	219
	Medellåg	18	23	32	20	7	100	454
	Medelhög	14	25	32	21	8	100	394
	Hög	10	22	35	23	10	100	545
<i>Boende-område</i>	Ren landsbygd	13	23	33	20	11	100	201
	Mindre tätort	19	23	32	20	6	100	323
	Stad/större tätort	15	23	33	20	9	100	810
	Sthlm/Gbg/Malmö	13	22	38	19	8	100	287
<i>Ideologisk orientering²</i>	Klart till vänster	36	37	22	3	2	100	194
	Något till vänster	14	34	39	12	1	100	344
	Varken till vä eller hö	14	26	39	17	4	100	435
	Något till höger	9	16	33	30	12	100	419
	Klart till höger	9	8	28	31	24	100	248
<i>Politiskt intresse³</i>	Mycket intresserad	24	23	24	16	13	100	279
	Ganska intresserad	11	25	35	21	8	100	761
	Inte intresserad	15	21	36	20	8	100	613

Kommentar: Frågan lyder: 'Vilken är din åsikt om följande förslag?'. Frågan ingick i edition 7. ¹Låg = grundskola eller motsvarande, Medellåg = gymnasium eller motsvarande, Medelhög = eftergymnasial utbildning ej högskola/universitet eller högskola/universitet kortare än 3 år, Hög = högskola/universitet minst 3 år. ²Frågan lyder: 'Man talar ibland om att politiska åsikter kan placeras in på en vänster–högerskala. Var någonstans skulle du placera dig själv på en sådan skala?'. ³Inte intresserad avser dem som svarat 'inte särskilt' eller 'inte alls intresserad' av politik. Procentbasen utgörs av de som besvarat respektive delfråga.

Källa: Den nationella SOM-undersökningen 2023.



Tabell 49 Åsikt om politiskt förslag: Föra tillbaka makt från EU till medlemsländerna, 2023 (procent)

		Mycket bra förslag	Ganska bra förslag	Varken bra eller dåligt förslag	Ganska dåligt förslag	Mycket dåligt förslag	Summa	Antal
	<i>Samtliga</i>	17	27	38	14	4	100	1 640
<i>Kön</i>	Kvinna	13	25	45	12	5	100	803
	Man	21	28	31	16	4	100	821
<i>Ålder</i>	16–29 år	13	21	51	11	4	100	209
	30–49 år	17	24	43	13	3	100	422
	50–64 år	20	26	34	15	5	100	420
	65–90 år	16	30	34	15	5	100	589
<i>Utbildning¹</i>	Låg	20	27	40	7	6	100	218
	Medellåg	21	29	36	10	4	100	449
	Medelhög	19	27	36	14	4	100	391
	Hög	12	23	41	20	4	100	542
<i>Boende-område</i>	Ren landsbygd	24	28	36	8	4	100	204
	Mindre tätort	14	28	41	13	4	100	320
	Stad/större tätort	18	25	37	15	5	100	803
	Sthlm/Gbg/Malmö	12	26	39	18	5	100	278
<i>Ideologisk orientering²</i>	Klart till vänster	14	23	41	18	4	100	189
	Något till vänster	8	27	42	19	4	100	342
	Varken till vä eller hö	13	26	44	13	4	100	426
	Något till höger	21	28	37	10	4	100	415
	Klart till höger	32	27	25	10	6	100	250
<i>Politiskt intresse³</i>	Mycket intresserad	22	25	24	21	8	100	280
	Ganska intresserad	18	26	37	15	4	100	760
	Inte intresserad	15	27	46	9	3	100	593

Kommentar: Frågan lyder: 'Vilken är din åsikt om följande förslag?'. Frågan ingick i edition 7. ¹Låg = grundskola eller motsvarande, Medellåg = gymnasium eller motsvarande, Medelhög = eftergymnasial utbildning ej högskola/universitet eller högskola/universitet kortare än 3 år, Hög = högskola/universitet minst 3 år. ²Frågan lyder: 'Man talar ibland om att politiska åsikter kan placeras in på en vänster–högerskala. Var någonstans skulle du placera dig själv på en sådan skala?'. ³Inte intresserad avser dem som svarat 'inte särskilt' eller 'inte alls intresserad' av politik. Procentbasen utgörs av de som besvarat respektive delfråga.

Källa: Den nationella SOM-undersökningen 2023.

Tabell 50 Åsikt om politiskt förslag: Skärpa straffen för gängkriminalitet, 2023 (procent)

		Mycket bra förslag	Ganska bra förslag	Varken bra eller dåligt förslag	Ganska dåligt förslag	Mycket dåligt förslag	Summa	Antal
	<i>Samtliga</i>	67	20	8	4	1	100	1 658
<i>Kön</i>	Kvinna	67	20	8	4	1	100	819
	Man	67	20	8	4	1	100	824
<i>Ålder</i>	16–29 år	60	24	7	7	2	100	211
	30–49 år	62	22	11	4	1	100	427
	50–64 år	69	20	8	2	1	100	421
	65–90 år	72	18	6	3	1	100	599
<i>Utbildning¹</i>	Låg	79	13	6	2	0	100	224
	Medellåg	75	16	6	2	1	100	454
	Medelhög	67	21	6	5	1	100	395
	Hög	55	26	12	5	2	100	545
<i>Boende-område</i>	Ren landsbygd	72	17	7	3	1	100	206
	Mindre tätort	71	19	7	2	1	100	324
	Stad/större tätort	68	20	8	3	1	100	814
	Sthlm/Gbg/Malmö	61	21	10	7	1	100	280
<i>Ideologisk orientering²</i>	Klart till vänster	36	24	25	13	2	100	188
	Något till vänster	48	30	13	7	2	100	345
	Varken till vä eller hö	69	23	6	2	0	100	435
	Något till höger	81	16	3	0	0	100	421
	Klart till höger	93	6	0	0	1	100	248
<i>Politiskt intresse³</i>	Mycket intresserad	61	20	12	6	1	100	281
	Ganska intresserad	65	21	9	4	1	100	763
	Inte intresserad	73	19	5	2	1	100	607

Kommentar: Frågan lyder: 'Vilken är din åsikt om följande förslag?'. Frågan ingick i edition 7. ¹Låg = grundskola eller motsvarande, Medellåg = gymnasium eller motsvarande, Medelhög = eftergymnasial utbildning ej högskola/universitet eller högskola/universitet kortare än 3 år, Hög = högskola/universitet minst 3 år. ²Frågan lyder: 'Man talar ibland om att politiska åsikter kan placeras in på en vänster–högerskala. Var någonstans skulle du placera dig själv på en sådan skala?'. ³Inte intresserad avser dem som svarat 'inte särskilt' eller 'inte alls intresserad' av politik. Procentbasen utgörs av de som besvarat respektive delfråga.

Källa: Den nationella SOM-undersökningen 2023.



Tabell 51 Åsikt om politiskt förslag: *Införa medborgarskapstest som krav för medborgarskap, 2023 (procent)*

		Mycket bra förslag	Ganska bra förslag	Varken bra eller dåligt förslag	Ganska dåligt förslag	Mycket dåligt förslag	Summa	Antal
	<i>Samtliga</i>	43	24	19	9	5	100	1 641
<i>Kön</i>	Kvinna	38	24	22	10	6	100	810
	Man	47	24	16	8	5	100	816
<i>Ålder</i>	16–29 år	29	28	23	10	10	100	212
	30–49 år	35	24	22	11	8	100	422
	50–64 år	47	22	18	8	5	100	416
	65–90 år	48	25	17	7	3	100	591
<i>Utbildning¹</i>	Låg	51	26	16	2	5	100	217
	Medellåg	48	25	18	6	3	100	455
	Medelhög	48	20	20	8	4	100	392
	Hög	31	26	20	14	9	100	541
<i>Boende-område</i>	Ren landsbygd	49	22	17	6	6	100	202
	Mindre tätort	46	23	18	8	5	100	320
	Stad/större tätort	42	24	20	9	5	100	810
	Sthlm/Gbg/Malmö	36	26	19	12	7	100	278
<i>Ideologisk orientering²</i>	Klart till vänster	14	14	27	23	22	100	188
	Något till vänster	20	30	27	15	8	100	346
	Varken till vä eller hö	41	26	24	7	2	100	428
	Något till höger	54	29	13	3	1	100	412
	Klart till höger	80	13	5	1	1	100	245
<i>Politiskt intresse³</i>	Mycket intresserad	43	20	17	11	9	100	278
	Ganska intresserad	42	24	19	9	6	100	759
	Inte intresserad	41	27	21	8	3	100	597

Kommentar: Frågan lyder: 'Vilken är din åsikt om följande förslag?'. Frågan ingick i edition 7. ¹Låg = grundskola eller motsvarande, Medellåg = gymnasium eller motsvarande, Medelhög = eftergymnasial utbildning ej högskola/universitet eller högskola/universitet kortare än 3 år, Hög = högskola/universitet minst 3 år. ²Frågan lyder: 'Man talar ibland om att politiska åsikter kan placeras in på en vänster–högerskala. Var någonstans skulle du placera dig själv på en sådan skala?'. ³Inte intresserad avser dem som svarat 'inte särskilt' eller 'inte alls intresserad' av politik. Procentbasen utgörs av de som besvarat respektive delfråga.

Källa: Den nationella SOM-undersökningen 2023.



Tabell 52 Åsikt om politiskt förslag: *Införa en sockerskatt på livsmedel, 2023 (procent)*

		Mycket bra förslag	Ganska bra förslag	Varken bra eller dåligt förslag	Ganska dåligt förslag	Mycket dåligt förslag	Summa	Antal
<i>Samtliga</i>		14	25	24	20	17	100	1 652
<i>Kön</i>	Kvinna	15	24	25	20	16	100	817
	Man	14	25	24	20	17	100	819
<i>Ålder</i>	16–29 år	8	20	25	26	21	100	213
	30–49 år	18	23	23	20	16	100	423
	50–64 år	17	29	23	15	16	100	423
	65–90 år	12	24	26	21	17	100	593
<i>Utbildning¹</i>	Låg	11	14	27	20	28	100	218
	Medellåg	12	21	27	22	18	100	457
	Medelhög	17	27	19	18	19	100	397
	Hög	17	30	23	20	10	100	544
<i>Boende-område</i>	Ren landsbygd	10	30	24	17	19	100	203
	Mindre tätort	15	21	25	21	18	100	324
	Stad/större tätort	15	23	23	22	17	100	813
	Sthlm/Gbg/Malmö	16	30	25	17	12	100	281
<i>Ideologisk orientering²</i>	Klart till vänster	16	33	24	15	12	100	189
	Något till vänster	16	30	28	15	11	100	348
	Varken till vä eller hö	12	21	25	24	18	100	431
	Något till höger	15	20	23	24	18	100	416
	Klart till höger	14	25	20	17	24	100	247
<i>Politiskt intresse³</i>	Mycket intresserad	17	31	20	16	16	100	283
	Ganska intresserad	15	27	25	19	14	100	762
	Inte intresserad	12	19	26	23	20	100	600

Kommentar: Frågan lyder: 'Vilken är din åsikt om följande förslag?'. Frågan ingick i edition 7. ¹Låg = grundskola eller motsvarande, Medellåg = gymnasium eller motsvarande, Medelhög = eftergymnasial utbildning ej högskola/universitet eller högskola/universitet kortare än 3 år, Hög = högskola/universitet minst 3 år. ²Frågan lyder: 'Man talar ibland om att politiska åsikter kan placeras in på en vänster–högerskala. Var någonstans skulle du placera dig själv på en sådan skala?'. ³Inte intresserad avser dem som svarat 'inte särskilt' eller 'inte alls intresserad' av politik. Procentbasen utgörs av de som besvarat respektive delfråga.

Källa: Den nationella SOM-undersökningen 2023.



Tabell 53 Åsikt om politiskt förslag: Förbud bränning av heliga skrifter i det offentliga, 2023 (procent)

		Mycket bra förslag	Ganska bra förslag	Varken bra eller dåligt förslag	Ganska dåligt förslag	Mycket dåligt förslag	Summa	Antal
	<i>Samtliga</i>	49	17	15	9	10	100	1 654
<i>Kön</i>	Kvinna	57	16	16	7	4	100	816
	Man	40	18	15	11	16	100	823
<i>Ålder</i>	16–29 år	38	16	15	13	18	100	211
	30–49 år	38	17	23	10	12	100	425
	50–64 år	41	19	16	11	13	100	418
	65–90 år	65	16	9	5	5	100	600
<i>Utbildning¹</i>	Låg	70	13	7	5	5	100	223
	Medellåg	48	19	17	7	9	100	457
	Medelhög	49	16	15	9	11	100	394
	Hög	39	18	18	11	14	100	542
<i>Boende-område</i>	Ren landsbygd	51	16	18	5	10	100	203
	Mindre tätort	55	17	15	6	7	100	324
	Stad/större tätort	48	18	13	10	11	100	816
	Sthlm/Gbg/Malmö	43	15	18	11	13	100	280
<i>Ideologisk orientering²</i>	Klart till vänster	46	20	18	10	6	100	188
	Något till vänster	46	20	16	12	6	100	347
	Varken till vä eller hö	57	18	14	5	6	100	433
	Något till höger	51	16	16	6	11	100	416
	Klart till höger	38	11	13	12	26	100	248
<i>Politiskt intresse³</i>	Mycket intresserad	38	14	15	13	20	100	280
	Ganska intresserad	47	19	15	9	10	100	763
	Inte intresserad	56	16	16	6	6	100	604

Kommentar: Frågan lyder: 'Vilken är din åsikt om följande förslag?'. Frågan ingick i edition 7. ¹Låg = grundskola eller motsvarande, Medellåg = gymnasium eller motsvarande, Medelhög = eftergymnasial utbildning ej högskola/universitet eller högskola/universitet kortare än 3 år, Hög = högskola/universitet minst 3 år. ²Frågan lyder: 'Man talar ibland om att politiska åsikter kan placeras in på en vänster–högerskala. Var någonstans skulle du placera dig själv på en sådan skala?'. ³Inte intresserad avser dem som svarat 'inte särskilt' eller 'inte alls intresserad' av politik. Procentbasen utgörs av de som besvarat respektive delfråga.

Källa: Den nationella SOM-undersökningen 2023.



Tabell 54 Åsikt om politiskt förslag: *Utländska medborgare som döms till fängelse på grund av våldsbrott ska utvisas, 2023* (procent)

		Mycket bra förslag	Ganska bra förslag	Varken bra eller dåligt förslag	Ganska dåligt förslag	Mycket dåligt förslag	Summa	Antal
<i>Samtliga</i>		67	20	9	3	1	100	1 664
<i>Kön</i>	Kvinna	66	19	11	3	1	100	826
	Man	69	20	8	2	1	100	823
<i>Ålder</i>	16–29 år	58	17	15	7	3	100	213
	30–49 år	58	23	13	4	2	100	423
	50–64 år	70	19	8	2	1	100	422
	65–90 år	74	19	6	1	0	100	606
<i>Utbildning¹</i>	Låg	81	10	7	1	1	100	227
	Medellåg	72	18	7	2	1	100	460
	Medelhög	68	20	7	4	1	100	397
	Hög	56	26	14	3	1	100	541
<i>Boende-område</i>	Ren landsbygd	74	18	7	1	0	100	205
	Mindre tätort	72	18	8	1	1	100	326
	Stad/större tätort	66	21	9	3	1	100	822
	Sthlm/Gbg/Malmö	60	18	14	5	3	100	279
<i>Ideologisk orientering²</i>	Klart till vänster	34	26	21	13	6	100	188
	Något till vänster	48	28	18	5	1	100	345
	Varken till vä eller hö	68	22	8	1	1	100	437
	Något till höger	79	17	4	0	0	100	421
	Klart till höger	94	5	1	0	0	100	249
<i>Politiskt intresse³</i>	Mycket intresserad	59	20	14	5	2	100	279
	Ganska intresserad	67	21	8	3	1	100	768
	Inte intresserad	71	18	9	1	1	100	610

Kommentar: Frågan lyder: 'Vilken är din åsikt om följande förslag?'. Frågan ingick i edition 7. ¹Låg = grundskola eller motsvarande, Medellåg = gymnasium eller motsvarande, Medelhög = eftergymnasial utbildning ej högskola/universitet eller högskola/universitet kortare än 3 år, Hög = högskola/universitet minst 3 år. ²Frågan lyder: 'Man talar ibland om att politiska åsikter kan placeras in på en vänster–högerskala. Var någonstans skulle du placera dig själv på en sådan skala?'. ³Inte intresserad avser dem som svarat 'inte särskilt' eller 'inte alls intresserad' av politik. Procentbasen utgörs av de som besvarat respektive delfråga.

Källa: Den nationella SOM-undersökningen 2023.



Tabell 55 Åsikt om politiskt förslag: *Införa ett aktivitetsbidrag för barn som idrottar, 2023 (procent)*

		Mycket bra förslag	Ganska bra förslag	Varken bra eller dåligt förslag	Ganska dåligt förslag	Mycket dåligt förslag	Summa	Antal
	<i>Samtliga</i>	26	37	23	9	5	100	1 656
<i>Kön</i>	Kvinna	27	34	23	11	5	100	816
	Man	25	38	24	8	5	100	825
<i>Ålder</i>	16–29 år	32	40	18	4	6	100	212
	30–49 år	32	37	21	7	3	100	425
	50–64 år	22	34	27	11	6	100	423
	65–90 år	22	37	24	12	5	100	596
<i>Utbildning¹</i>	Låg	30	30	26	9	5	100	217
	Medellåg	30	36	23	7	4	100	460
	Medelhög	25	34	24	12	5	100	398
	Hög	22	40	22	10	6	100	544
<i>Boende-område</i>	Ren landsbygd	24	37	25	9	5	100	205
	Mindre tätort	27	37	26	8	2	100	325
	Stad/större tätort	26	37	22	9	6	100	814
	Sthlm/Gbg/Malmö	26	35	22	11	6	100	281
<i>Ideologisk orientering²</i>	Klart till vänster	32	35	21	7	5	100	191
	Något till vänster	27	37	24	9	3	100	347
	Varken till vä eller hö	27	34	27	9	3	100	434
	Något till höger	21	40	22	11	6	100	414
	Klart till höger	25	33	20	11	11	100	249
<i>Politiskt intresse³</i>	Mycket intresserad	24	35	21	12	8	100	282
	Ganska intresserad	24	37	25	9	5	100	764
	Inte intresserad	29	37	22	9	3	100	603

Kommentar: Frågan lyder: 'Vilken är din åsikt om följande förslag?'. Frågan ingick i edition 7. ¹Låg = grundskola eller motsvarande, Medellåg = gymnasium eller motsvarande, Medelhög = eftergymnasial utbildning ej högskola/universitet eller högskola/universitet kortare än 3 år, Hög = högskola/universitet minst 3 år. ²Frågan lyder: 'Man talar ibland om att politiska åsikter kan placeras in på en vänster–högerskala. Var någonstans skulle du placera dig själv på en sådan skala?'. ³Inte intresserad avser dem som svarat 'inte särskilt' eller 'inte alls intresserad' av politik. Procentbasen utgörs av de som besvarat respektive delfråga.

Källa: Den nationella SOM-undersökningen 2023.



Frågorna som redovisas i tabell 55–58 ställdes med frågeformuleringen ”Nedan följer ett antal förslag hämtade från den svenska samhällsdebatten. Vilken är din åsikt om vart och ett av dem?”. Samtliga svarsalternativ redovisas i tabellerna. Observera att till skillnad från förslag redovisade i tabell 2–54 fanns det för förslagen som redovisas i kommande tabeller möjlighet att svara ”ingen uppfattning”.



Tabell 55 Förslag hämtat från den svenska samhällsdebatten: översikt, 2023 (procent)

	Mycket bra förslag	Ganska bra förslag	Varken bra eller dåligt	Ganska dåligt förslag	Mycket dåligt förslag	Ingen uppfattning	Summa	Antal
Begränsa rätten till fri abort	4	4	6	10	72	4	100	1 735
Legalisera cannabis	5	8	11	11	59	6	100	1 727
Förbjuda alla former av pornografi	25	14	21	15	16	9	100	1 730

Kommentar: Frågan lyder: 'Nedan finns ett antal förslag hämtade från den svenska samhällsdebatten. Vilken är din åsikt om vart och ett av dem?'. Procentbasen utgörs av de som besvarat respektive delfråga.

Källa: Den nationella SOM-undersökningen 2023.



**Tabell 56 Förslag hämtat från den svenska samhällsdebatten:
Begränsa rätten till fri abort, 2023 (procent)**

		Mycket bra förslag	Ganska bra förslag	Varken bra eller dåligt förslag	Ganska dåligt förslag	Mycket dåligt förslag	Ingen uppfattning	Summa	Antal
	<i>Samtliga</i>	4	4	6	10	72	4	100	1 735
<i>Kön</i>	Kvinna	3	4	6	9	76	2	100	932
	Man	5	4	6	11	68	6	100	793
<i>Ålder</i>	16–29 år	3	3	5	9	75	5	100	213
	30–49 år	4	3	3	7	81	2	100	496
	50–64 år	4	4	6	7	77	2	100	434
	65–90 år	5	4	8	15	63	5	100	592
<i>Utbildning¹</i>	Låg	10	7	12	9	53	9	100	226
	Medellåg	4	5	5	12	69	5	100	477
	Medelhög	3	1	6	10	77	3	100	391
	Hög	3	3	3	8	82	1	100	602
<i>Boende- område</i>	Ren landsbygd	4	2	8	13	69	4	100	212
	Mindre tätort	6	3	6	10	70	5	100	345
	Stad/större tätort	4	4	6	9	74	3	100	850
	Sthlm/Gbg/Malmö	3	2	4	7	80	4	100	298
<i>Ideologisk orientering²</i>	Klart till vänster	4	1	4	5	83	3	100	204
	Något till vänster	2	3	4	9	81	1	100	426
	Varken till vä eller hö	7	4	9	11	62	7	100	457
	Något till höger	4	4	6	12	72	2	100	420
	Klart till höger	4	3	5	11	72	5	100	200
<i>Politiskt intresse³</i>	Mycket intresserad	3	2	4	12	77	2	100	283
	Ganska intresserad	4	3	6	10	75	2	100	821
	Inte intresserad	6	4	7	9	69	5	100	622

Kommentar: Frågan lyder: 'Nedan följer ett antal förslag hämtade från den svenska samhällsdebatten. Vilken är din åsikt om vart och ett av dem?'. Frågan ingick i edition 3. ¹Låg = grundskola eller motsvarande, Medellåg = gymnasium eller motsvarande, Medelhög = eftergymnasial utbildning ej högskola/universitet eller högskola/universitet kortare än 3 år, Hög = högskola/universitet minst 3 år. ²Frågan lyder: 'Man talar ibland om att politiska åsikter kan placeras in på en vänster–högerskala. Var någonstans skulle du placera dig själv på en sådan skala?'. ³Inte intresserad avser dem som svarat 'inte särskilt' eller 'inte alls intresserad' av politik. Procentbasen utgörs av de som besvarat respektive delfråga.

Källa: Den nationella SOM-undersökningen 2023.



**Tabell 57 Förslag hämtat från den svenska samhällsdebatten:
*Legalisera cannabis, 2023 (procent)***

		Mycket bra förslag	Ganska bra förslag	Varken bra eller dåligt förslag	Ganska dåligt förslag	Mycket dåligt förslag	Ingen uppfattning	Summa	Antal
	<i>Samtliga</i>	5	8	11	11	59	6	100	1 727
<i>Kön</i>	Kvinna	3	6	9	11	65	6	100	929
	Man	8	11	12	10	53	6	100	788
<i>Ålder</i>	16–29 år	13	18	14	15	33	7	100	214
	30–49 år	7	12	14	12	50	5	100	492
	50–64 år	3	6	11	10	65	5	100	430
	65–90 år	2	4	6	8	72	8	100	591
<i>Utbildning¹</i>	Låg	3	8	7	8	63	11	100	224
	Medellåg	7	7	12	12	56	6	100	476
	Medelhög	4	7	12	10	62	5	100	391
	Hög	5	10	11	11	58	5	100	600
<i>Boende- område</i>	Ren landsbygd	4	8	11	9	62	6	100	213
	Mindre tätort	5	4	13	9	62	7	100	341
	Stad/större tätort	5	8	9	11	61	6	100	847
	Sthlm/Gbg/Malmö	6	15	12	15	48	4	100	297
<i>Ideologisk orientering²</i>	Klart till vänster	9	8	11	10	57	5	100	204
	Något till vänster	5	10	9	11	61	4	100	422
	Varken till vä eller hö	6	7	13	9	57	8	100	453
	Något till höger	3	9	9	13	60	6	100	420
	Klart till höger	5	8	13	9	59	6	100	200
<i>Politiskt intresse³</i>	Mycket intresserad	5	11	11	11	57	5	100	281
	Ganska intresserad	5	9	10	10	61	5	100	821
	Inte intresserad	5	7	12	11	56	9	100	616

Kommentar: Frågan lyder: 'Nedan följer ett antal förslag hämtade från den svenska samhällsdebatten. Vilken är din åsikt om vart och ett av dem?'. Frågan ingick i edition 3. ¹Låg = grundskola eller motsvarande, Medellåg = gymnasium eller motsvarande, Medelhög = eftergymnasial utbildning ej högskola/universitet eller högskola/universitet kortare än 3 år, Hög = högskola/universitet minst 3 år. ²Frågan lyder: 'Man talar ibland om att politiska åsikter kan placeras in på en vänster–högerskala. Var någonstans skulle du placera dig själv på en sådan skala?'. ³Inte intresserad avser dem som svarat 'inte särskilt' eller 'inte alls intresserad' av politik. Procentbasen utgörs av de som besvarat respektive delfråga.

Källa: Den nationella SOM-undersökningen 2023.



Tabell 58 Förslag hämtat från den svenska samhällsdebatten: Förbjuda alla former av pornografi, 2023 (procent)

		Mycket bra förslag	Ganska bra förslag	Varken bra eller dåligt förslag	Ganska dåligt förslag	Mycket dåligt förslag	Ingen uppfattning	Summa	Antal
	<i>Samtliga</i>	25	14	21	15	16	9	100	1 730
<i>Kön</i>	Kvinna	36	18	17	10	9	10	100	931
	Man	12	9	26	22	24	7	100	789
<i>Ålder</i>	16–29 år	16	14	19	17	23	11	100	214
	30–49 år	19	11	19	20	23	8	100	493
	50–64 år	26	15	21	15	15	8	100	431
	65–90 år	32	15	23	12	9	9	100	592
<i>Utbildning</i> ¹	Låg	34	14	22	9	9	12	100	223
	Medellåg	23	12	24	14	17	10	100	480
	Medelhög	27	15	21	15	16	6	100	391
	Hög	23	14	18	19	18	8	100	597
<i>Boende-område</i>	Ren landsbygd	28	16	24	11	14	7	100	214
	Mindre tätort	30	11	21	14	14	10	100	343
	Stad/större tätort	25	14	21	16	16	8	100	846
	Sthlm/Gbg/Malmö	19	15	20	19	18	9	100	297
<i>Ideologisk orientering</i> ²	Klart till vänster	31	14	19	12	14	10	100	204
	Något till vänster	26	16	22	17	12	7	100	424
	Varken till vä eller hö	28	12	21	14	14	11	100	456
	Något till höger	19	17	22	17	17	8	100	421
	Klart till höger	19	8	15	18	32	8	100	198
<i>Politiskt intresse</i> ³	Mycket intresserad	19	11	18	19	26	7	100	281
	Ganska intresserad	23	15	22	17	14	9	100	821
	Inte intresserad	30	13	21	12	14	10	100	619

Kommentar: Frågan lyder: 'Nedan följer ett antal förslag hämtade från den svenska samhällsdebatten. Vilken är din åsikt om vart och ett av dem?'. Frågan ingick i edition 3. ¹Låg = grundskola eller motsvarande, Medellåg = gymnasium eller motsvarande, Medelhög = eftergymnasial utbildning ej högskola/universitet eller högskola/universitet kortare än 3 år, Hög = högskola/universitet minst 3 år. ²Frågan lyder: 'Man talar ibland om att politiska åsikter kan placeras in på en vänster–högerskala. Var någonstans skulle du placera dig själv på en sådan skala?'. ³Inte intresserad avser dem som svarat 'inte särskilt' eller 'inte alls intresserad' av politik. Procentbasen utgörs av de som besvarat respektive delfråga.

Källa: Den nationella SOM-undersökningen 2023.

SOM-institutet vid Göteborgs universitet genomför årligen nationella och lokala frågeundersökningar och anordnar seminarier på temat Samhälle, Opinion och Medier.

SOM-institutet | Seminariegatan 1B | Box 710, 405 30 Göteborg
031 786 3300 | info@som.gu.se | www.gu.se/som-institutet

