

Förtroende för och kännedom om
Klimatpolitiska rådet och miljöattityder

[SOM-rapport nr 2023:33]





Innehållsförteckning

Introduktion	1
Tabell 2 Förtroende för Klimatpolitiska rådet, 2022 (procent)	3
Tabell 3 Kännedom om Klimatpolitiska rådets verksamhet, 2022 (procent)	5
Tabell 4 Åsikt om målsättningen att Sverige senast år 2045 inte ska ha några nettoutsläpp av växthusgaser till atmosfären, 2022 (procent)	7
Tabell 5 Åsikt om på vilket sätt statliga investeringar ska bekostas för omställningen till ett fossilfritt samhälle, 2022 (procent)	9
Tabell 6 Åsikt om på vilket sätt statliga investeringar ska bekostas för omställningen till ett fossilfritt samhälle: <i>Höja skatten för företag och industrier med höga utsläpp</i> , 2022 (procent)	10
Tabell 7 Åsikt om på vilket sätt statliga investeringar ska bekostas för omställningen till ett fossilfritt samhälle: <i>Höja skatten på varor och tjänster med höga utsläpp</i> , 2022 (procent)	12
Tabell 8 Åsikt om på vilket sätt statliga investeringar ska bekostas för omställningen till ett fossilfritt samhälle: <i>Staten lånar mer pengar</i> , 2022 (procent)	14
Tabell 9 Åsikt om på vilket sätt statliga investeringar ska bekostas för omställningen till ett fossilfritt samhälle: <i>Staten omfördelar resurser inom befintlig budget</i> , 2022 (procent)	16
Tabell 10 Om du ser till läget idag, hur oroande upplever du själv följande inför framtiden? Att åtgärderna som görs för att minska växthusgasutsläpp kommer..., 2022 (procent)	18
Tabell 11 Oro för att åtgärderna som görs för att minska växthusgasutsläpp kommer: <i>...påverka mig negativt</i> , 2022 (procent)	19
Tabell 12 Oro för att åtgärderna som görs för att minska växthusgasutsläpp kommer: <i>...påverka Sveriges ekonomiska utveckling negativt</i> , 2022 (procent)	21
Tabell 13 Oro för att åtgärderna som görs för att minska växthusgasutsläpp kommer: <i>...påverka den globala ekonomiska utvecklingen negativt</i> , 2022 (procent)	23
Tabell 14 Oro för att åtgärderna som görs för att minska växthusgasutsläpp kommer: <i>...vara otillräckliga för att bromsa klimatförändringarna</i> , 2022 (procent)	25
Tabell 15 Åsikt om politiskt förslag som förekommer i debatten om hur Sverige ska klara de klimatpolitiska målen: <i>Endast tillåta nybilsförsäljning av bilar som inte drivs på bensin eller diesel från år 2030</i> , 2022 (procent)	27
Tabell 16 Åsikt om politiskt förslag som förekommer i debatten om hur Sverige ska klara de klimatpolitiska målen: <i>Förbjuda försäljning av bensin och diesel från år 2040</i> , 2022 (procent)	29
Tabell 17 Åsikt om politiskt förslag som förekommer i debatten om hur Sverige ska klara de klimatpolitiska målen: <i>Blanda in mer biobränsle i diesel och bensin</i> , 2022 (procent)	31
Tabell 18 Åsikt om politiskt förslag som förekommer i debatten om hur Sverige ska klara de klimatpolitiska målen: <i>Använda mer skattepengar till subventioner för köp av fordon som drivs fossilfritt</i> , 2022 (procent)	33
Tabell 19 Åsikt om politiskt förslag som förekommer i debatten om hur Sverige ska klara de klimatpolitiska målen: <i>Använda mer skattepengar för att bygga ut kollektivtrafiken</i> , 2022 (procent)	35



Tabell 20	Åsikt om politiskt förslag som förekommer i debatten om hur Sverige ska klara de klimatpolitiska målen: <i>Införa fler bilfria stadskärnor, 2022</i> (procent)37
Tabell 21	Åsikt om politiskt förslag som förekommer i debatten om hur Sverige ska klara de klimatpolitiska målen: <i>Införa krav på solceller vid all nybyggnation, 2022</i> (procent)39
Tabell 22	Åsikt om politiskt förslag som förekommer i debatten om hur Sverige ska klara de klimatpolitiska målen: <i>Underlätta för nyetablering av vindkraft genom snabbare tillståndsprövning, 2022</i> (procent)41
Tabell 23	Åsikt om politiskt förslag som förekommer i debatten om hur Sverige ska klara de klimatpolitiska målen: <i>Skatteväxla, genom att sänka arbetsgivaravgiften men höja miljöskatter, 2021</i> (procent)43
Tabell 24	Åsikt om politiskt förslag som förekommer i debatten om hur Sverige ska klara de klimatpolitiska målen: <i>Förbjuda inrikesflyg där destinationen kan nås inom tre timmar med tåg, 2022</i> (procent)45
Tabell 25	Åsikt om politiskt förslag som förekommer i debatten om hur Sverige ska klara de klimatpolitiska målen: <i>Öka avverkningen av skog för att ersätta fossilbaserade energislag och material, 2022</i> (procent)47
Tabell 26	Åsikt om politiskt förslag som förekommer i debatten om hur Sverige ska klara de klimatpolitiska målen: <i>Lagstifta om att kommuner ska få ta del av vinsten från energiproduktion inom kommunens gränser, 2022</i> (procent)49
Tabell 27	Åsikt om politiskt förslag som förekommer i debatten om hur Sverige ska klara de klimatpolitiska målen: <i>Öka offentlig finansiering till kompetensomställning för att möta nya behov på arbetsmarknaden, 2022</i> (procent)51
Tabell 28	Åsikt om politiskt förslag som förekommer i debatten om hur Sverige ska klara de klimatpolitiska målen: <i>Införa statliga lån till företag för att finansiera klimatomställning, 2022</i> (procent)53
Tabell 29	Åsikt om politiskt förslag som förekommer i debatten om hur Sverige ska klara de klimatpolitiska målen: <i>Öka ekonomisk ersättning till skogsägare som frivilligt skyddar skog med höga naturvärden, 2022</i> (procent)55
Tabell 30	Åsikt om politiskt förslag som förekommer i debatten om hur Sverige ska klara de klimatpolitiska målen: <i>Höja momsen på varor och tjänster som leder till stora utsläpp, 2022</i> (procent)57
Tabell 31	Åsikt om politiskt förslag som förekommer i debatten om hur Sverige ska klara de klimatpolitiska målen: <i>Förbjuda avverkning av skog med höga naturvärden, 2022</i> (procent)59
Tabell 32	Åsikt om förslag om hur EU kan påskynda den europeiska klimatomställningen. Genom att EU: <i>Använder en större del av sin budget för klimatinsatser i medlemsländer, 2022</i> (procent)61
Tabell 33	Åsikt om förslag om hur EU kan påskynda den europeiska klimatomställningen. Genom att EU: <i>Straffar medlemsländer som inte minskar sina utsläpp enligt vad som bestämts, 2022</i> (procent)63
Tabell 34	Åsikt om förslag om hur EU kan påskynda den europeiska klimatomställningen. Genom att EU: <i>Förbjuder subventioner av fossila energislag, 2022</i> (procent)65



Introduktion

SOM-undersökningarna genomförs varje år sedan 1986 av SOM-institutet vid Göteborgs universitet. Syftet med undersökningarna är att kartlägga svensk opinion och belysa hur svenska folkets vanor och attityder förändras över tid. SOM-institutet är en centrumbildning vid Institutionen för journalistik, medier och kommunikation (JMG), Göteborgs universitet och har sin bakgrund i ett långvarigt samarbete mellan de två grundarinstitutionerna Statsvetenskapliga institutionen och Institutionen för journalistik, medier och kommunikation (JMG). Sedan 2017 är SOM-institutet även inrättat som en fakultetsgemensam forskningsinfrastruktur vid samhällsvetenskapliga fakulteten, Göteborgs universitet. Den nationella SOM-undersökningen genomförs i samverkan med forskare från olika discipliner, främst inom samhällsvetenskap.

SOM-undersökningens rapportserie står för en betydande del av resultatredovisningen av SOM-undersökningarna. Resultat publiceras även i form av presentationer och fördjupade analyser i de återkommande forskarantologierna. Alla publikationer finns tillgängliga för nedladdning på SOM-institutets webbsida www.gu.se/som-insitutet. En utförlig metoddokumentation från den nationella SOM-undersökningen 2022 finns tillgänglig på hemsidan¹.

Den nationella SOM-undersökningen 2022

Fältarbetet för den nationella SOM-undersökningen följer i huvudsak samma upplägg från år till år. Undersökningen 2022 använde en undersökningsdesign som kallas blandad datainsamling (*mixed mode*) vilket innebar att data primärt samlades in via postenkäter, men respondenterna gavs även möjlighet att fylla i enkäten på internet.

Undersökningen skickades ut till ett sannolikhetsurval av den svenska befolkningen. Urvalsramen innefattade alla svenska och utländska medborgare som har sin primära adress i Sverige och som är mellan 16 och 90 år. År 2022 ingick 26 250 personer i det totala urvalet. Den totala urvalsstorleken delades in i sju jämnstora grupper till vilka olika editioner av SOM-undersökningen 2022 skickades. Samtliga formulär innehöll 12 sidor med frågor varav ett antal sidor är fyllda med projektspecifika frågor vilka varierar mellan formulären.

Svaren samlades in mellan den 12 september och 30 december 2022. En stor andel av svaren inkom tidigt och 30 dagar in i fältarbetet hade närmare 70 procent av de slutgiltiga svaren kommit in. Under fältperioden genomfördes en serie påminnelser via post och SMS.

Svarsfrekvens och representativitet

Av det ursprungliga urvalet på totalt 26 250 personer var det 12 344 personer som besvarade och skickade in formuläret vilket motsvarar en nettosvarsfrekvens på 49 procent².

Vilka som svarar och vilka som inte svarar på en frågeundersökning har betydelse för tolkningen av undersökningens resultat. Om en viss grupp är underrepresenterad och samma grupps svar tenderar att skilja sig från övrigas blir studiens resultat mindre giltiga för populationen som helhet. Trots att knappt hälften av respondenterna inte svarar på enkäten är den demografiska representativiteten i svarsgruppen god i de flesta avseenden. I figur 1 görs det däremot tydligt att en lägre andel i de yngre åldersgrupperna svarar på den nationella SOM-undersökningen. Sedan 2017 får respondenterna en belöning i form av skraplott eller värdecheck efter inskickat svar. Tidigare forskning, samt experiment på SOM-institutet,

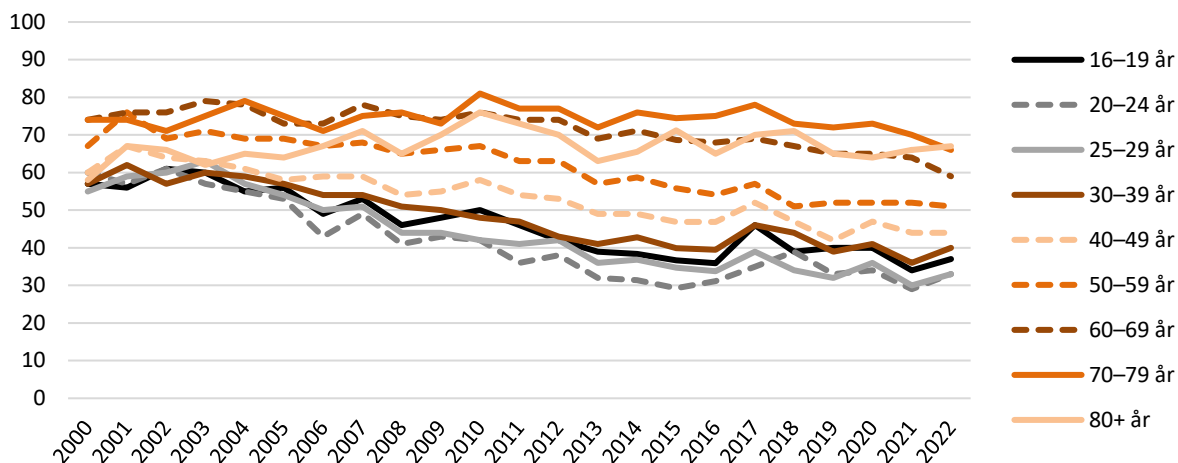
¹ <https://www.gu.se/som-institutet/som-undersokningarna/metod-0>

² I nettosvarsfrekvensen har det så kallade naturliga bortfallet definierats bort. Till det naturliga bortfallet förs personer som är fysiskt eller mentalt oförmögna att svara på enkäten, personer som är avlidna, bortresta under större delen av fältperioden, emigrerade, har språksvårigheter eller inte alls talar svenska. Sammanlagt 953 personer, motsvarande 3,6 procent, har räknats bort som naturligt bortfall.



visar att detta ger en positiv effekt på svarsfrekvensen och förbättrar de yngre åldersgruppernas representativitet.

Figur 1 Svvarsfrekvens i olika åldersgrupper 2000–2022 (procent)



Kommentar: I den yngsta åldersgruppen ingick 15-åringar t o m 2008. I den äldsta åldersgruppen ingick 80–85 åringar t o m 2021. Från 2022 ingår 80–90 åringar i den äldsta åldersgruppen.

Träffsäkerheten i attitydfrågor om politiska förslag och bedömningar av ekonomin är hög trots variationen i svarsfrekvens mellan olika åldersgrupper. Frågor där det existerar större generationsskillnader, exempelvis nyhetskonsumtion, påverkas däremot något mer av att delar av befolkningen har en lägre representation i svarsunderlaget³.

Procentskattningar och felmarginaler

SOM-undersökningarna bygger på ett slumpmässigt urval. Resultat från sådana urvalsundersökningar är alltid förknippade med en osäkerhet som kan uttryckas i form av en felmarginal. Med hjälp av en felmarginal går det att beräkna ett konfidensintervall kring till exempel en procentskattning. Vi kan förvänta oss att procenttalet för hela populationen befinner sig inom konfidensintervallet i 95 fall av 100 i en tänkt situation med många upprepade mätningar. Att vara medveten om felmarginalen gör att vi lättare undviker att dra slutsatser om förändringar eller gruppskillnader som enbart beror på slumpen. Tabellen nedan ger några exempel på hur stor felmarginalen är vid olika gruppstorlekar och procentskattningar.

Tabell 1 Lathund för procentskattningar vid olika gruppstorlekar (felmarginaler och procentenheter)

Skattning	100	200	400	800	1 000	2 000
50 procent	±9,8	±6,9	±4,9	±3,5	±3,1	±2,2
30 procent	±9,0	±6,4	±4,5	±3,2	±2,8	±2,0
10 procent	±5,9	±4,2	±2,9	±2,1	±1,9	±1,3
6 procent	±4,7	±3,3	±2,3	±1,6	±1,5	±1,0
2 procent	±2,7	±1,9	±1,4	±1,0	±0,9	±0,6

SOM-institutet har i samverkan med Klimatpolitiska rådet undersökt svenskarnas förtroende och kännedom om myndigheter samt olika miljöattityder. Frågorna om förtroende och kännedom ställdes i formulär 3. Frågorna om miljöattityder ställdes i formulär 2. Rapporten är framtagen av Ina Hyltegren. För frågor, kontakta SOM-institutet på info@som.gu.se eller 031 786 3300.

³ Elias Markstedt (2014) Representativitet och viktning. SOM-rapport 2014:20, SOM-institutet, Göteborgs universitet.



Tabell 2 Förtroende för Klimatpolitiska rådet, 2022 (procent)

		Mycket stort förtroende	Ganska stort förtroende	Varken stort eller litet förtroende	Ganska litet förtroende	Mycket litet förtroende	Ingen uppfattning	Summa procent	Antal svarande	Förtroendebalans bland dem med åsikt
	<i>Samtliga</i>	6	14	31	7	6	36	100	1 752	+7
<i>Kön</i>	Kvinna	6	14	29	6	5	40	100	896	+9
	Man	5	14	33	7	8	33	100	851	+4
<i>Ålder</i>	16–29 år	8	14	29	7	10	32	100	256	+5
	30–49 år	8	15	30	5	7	35	100	505	+11
	50–64 år	4	14	31	7	7	37	100	433	+4
	65–90 år	4	13	32	7	4	40	100	558	+6
<i>Utbildning¹</i>	Låg	3	10	34	9	7	37	100	259	-3
	Medellåg	4	12	34	8	7	35	100	538	+1
	Medelhög	4	14	31	6	8	37	100	358	+4
	Hög	10	18	26	5	4	37	100	543	+19
<i>Boende-område</i>	Ren landsbygd	4	12	35	6	7	36	100	252	+3
	Mindre tätort	4	13	31	8	4	40	100	306	+5
	Stad/större tätort	7	14	31	7	7	34	100	883	+7
	Sthlm/Gbg/Malmö	8	17	22	7	8	38	100	263	+10
<i>Egen inkomst</i>	Max 14 999 kr	6	12	29	9	7	37	100	370	+2
	15 000–24 999 kr	4	13	32	8	7	36	100	328	+2
	25 000–44 999 kr	7	15	32	5	6	35	100	687	+11
	Minst 45 000 kr	6	16	25	8	6	39	100	287	+8
<i>Sysselsättning</i>	Förvärvsarbetande	7	14	30	6	6	37	100	828	+9
	Arbetslös eller i arbetsmarknads-politiska åtgärder	3	19	28	5	16	29	100	75	+1
	Pensionär eller sjuk-/aktivitetsersättning	4	12	32	8	5	39	100	570	+3
	Student	11	19	28	5	8	29	100	133	+17

Kommentar: Frågan lyder: 'Ange också hur stort förtroende du har för följande: *Klimatpolitiska rådet*'. Svartalternativen framgår av tabellen. Procentbasen utgörs av dem som besvarat frågan. ¹Låg = grundskola eller motsvarande, Medellåg = gymnasium eller motsvarande, Medelhög = eftergymnasial utbildning, ej högskola/universitet eller högskola/universitet kortare än 3 år, Hög = högskola/universitet minst 3 år. Resultat inom parentes bygger på svarstal under 50 personer. Förtroendebalansen bland dem med åsikt avser andelen som svarat 'mycket' eller 'ganska stort förtroende' minus andelen som svarat 'mycket' eller 'ganska litet förtroende'. Personer som uppgett att de inte har någon åsikt i frågan ingår ej i förtroendebalansen.

Källa: Den nationella SOM-undersökningen 2022.



Tabell 2 forts... Förtroende för Klimatpolitiska rådet, 2022 (procent)

		Mycket stort förtroende	Ganska stort förtroende	Varken stort eller litet förtroende	Ganska litet förtroende	Mycket litet förtroende	Ingen uppfattning	Summa procent	Antal svarande	Förtroendebalans bland dem med åsikt
	<i>Samtliga</i>	6	14	31	7	6	36	100	1 752	+7
<i>Tillit till andra människor¹</i>	Låg (0–4)	3	9	28	7	16	37	100	314	-11
	Medel (5–7)	5	13	34	7	5	36	100	815	+6
	Hög (8–10)	9	18	28	6	3	36	100	572	+18
<i>Politiskt intresse</i>	Mycket intresserad	15	16	27	6	10	26	100	319	+15
	Ganska intresserad	5	15	30	7	6	37	100	826	+7
	Inte särskilt intresserad	3	10	34	7	6	40	100	497	±0
	Inte alls intresserad	0	11	36	7	5	41	100	99	-1
<i>Ideologisk orientering²</i>	Klart till vänster	15	20	26	6	4	29	100	233	+25
	Något till vänster	8	19	29	4	3	37	100	423	+20
	Varken till vä eller hö	3	14	31	8	6	38	100	369	+3
	Något till höger	4	10	36	7	6	37	100	447	+1
	Klart till höger	2	8	27	11	14	38	100	258	-15
<i>Morgontidningsläsning³</i>	Dagligen	7	11	29	6	4	43	100	283	+8
	5–6 ggr/v	6	11	33	7	2	41	100	83	+8
	3–4 ggr/v	7	18	28	4	5	38	100	115	+16
	1–2 ggr/v	10	15	15	10	6	44	100	68	+9
	Mer sällan	6	26	27	2	9	30	100	66	+21
	Aldrig/ej svar	5	14	33	7	7	34	100	1 133	+5
<i>Kännedom om verksamheten som bedrivs vid Klimatpolitiska rådet</i>	Inte alls	2	4	22	4	5	63	100	744	-3
	Inte särskilt väl	5	18	42	9	5	21	100	730	+9
	Ganska väl	19	30	26	7	14	4	100	230	+28
	Mycket väl	(39)	(22)	(9)	(9)	(17)	(4)	100	23	(+35)

Kommentar: Frågan lyder: 'Ange också hur stort förtroende du har för följande: *Klimatpolitiska rådet*'. Svartalalternativen framgår av tabellen. Procentbasen utgörs av dem som besvarat frågan. ¹Frågan lyder: 'Enligt din mening, i vilken utsträckning går det att lita på människor i allmänhet?'. Därefter följer en elvgradig skala från 0–10 där 0 motsvarar 'Det går inte att lita på människor i allmänhet' och 10 'Det går att lita på människor i allmänhet'. ²Frågan lyder: 'Man talar ibland om att politiska åsikter kan placeras in på en vänster–högerskala. Var någonstans skulle du placera dig själv på en sådan skala?'. ³Morgontidningsläsning avser läsning av papperstidning. Resultat inom parentes bygger på svarstal under 50 personer. Förtroendebalansen bland dem med åsikt avser andelen som svarat 'mycket' eller 'ganska stort förtroende' minus andelen som svarat 'mycket' eller 'ganska litet förtroende'. Personer som uppgett att de inte har någon åsikt i frågan ingår ej i förtroendebalansen.

Källa: Den nationella SOM-undersökningen 2022.

Tabell 3 Kännedom om Klimatpolitiska rådets verksamhet, 2022 (procent)

		Inte alls	Inte särskilt väl	Ganska väl	Mycket väl	Summa procent	Antal svarande
	<i>Samtliga</i>	43	43	13	1	100	1 750
<i>Kön</i>	Kvinna	44	43	12	1	100	900
	Man	41	42	15	2	100	844
<i>Ålder</i>	16–29 år	50	37	13	0	100	252
	30–49 år	41	41	16	2	100	503
	50–64 år	42	44	12	2	100	432
	65–90 år	43	44	12	1	100	563
<i>Utbildning¹</i>	Låg	52	37	10	1	100	262
	Medellåg	45	44	11	0	100	536
	Medelhög	42	46	11	1	100	358
	Hög	38	40	19	3	100	544
<i>Boende- område</i>	Ren landsbygd	46	42	11	1	100	255
	Mindre tätort	46	44	9	1	100	305
	Stad/större tätort	41	44	14	1	100	888
	Sthlm/Gbg/Malmö	42	36	19	3	100	258
<i>Egen inkomst</i>	Max 14 999 kr	47	41	11	1	100	370
	15 000–24 999 kr	43	44	13	0	100	331
	25 000–44 999 kr	41	45	13	1	100	684
	Minst 45 000 kr	40	39	18	3	100	287
<i>Sysselsättning</i>	Förvärsarbetande	43	41	14	2	100	827
	Arbetslös eller i arbetsmarknads- politiska åtgärder	38	48	11	3	100	74
	Pensionär eller sjuk- /aktivitetsersättning	43	44	12	1	100	576
	Student	49	35	15	1	100	133

Kommentar: Frågan lyder: 'Hur väl känner du till den verksamhet som bedrivs vid följande myndigheter? *Klimatpolitiska rådet*'. Svartalternativen framgår av tabellen. Procentbasen utgörs av dem som besvarat frågan. ¹Låg = grundskola eller motsvarande, Medellåg = gymnasium eller motsvarande, Medelhög = eftergymnasial utbildning, ej högskola/universitet eller högskola/universitet kortare än 3 år, Hög = högskola/universitet minst 3 år.

Källa: Den nationella SOM-undersökningen 2022.

Tabell 3 forts... Kännedom om Klimatpolitiska rådets verksamhet, 2022 (procent)

		Inte alls	Inte särskilt väl	Ganska väl	Mycket väl	Summa procent	Antal svarande
	<i>Samtliga</i>	43	43	13	1	100	1 750
<i>Tillit till andra människor¹</i>	Låg (0–4)	54	34	11	1	100	311
	Medel (5–7)	42	45	12	1	100	814
	Hög (8–10)	38	43	17	2	100	576
<i>Politiskt intresse</i>	Mycket intresserad	28	42	26	4	100	317
	Ganska intresserad	40	45	14	1	100	826
	Inte särskilt intresserad	56	38	6	0	100	501
	Inte alls intresserad	57	37	3	3	100	97
<i>Ideologisk orientering²</i>	Klart till vänster	33	45	21	1	100	228
	Något till vänster	41	44	14	1	100	429
	Varken till vä eller hö	46	43	10	1	100	372
	Något till höger	46	40	12	2	100	449
	Klart till höger	48	38	12	2	100	257
<i>Morgontidnings- läsning³</i>	Dagligen	43	44	10	3	100	286
	5–6 ggr/v	45	41	12	2	100	83
	3–4 ggr/v	41	43	13	3	100	117
	1–2 ggr/v	36	44	19	1	100	68
	Mer sällan	38	37	23	2	100	65
	Aldrig/ej svar	44	42	13	1	100	1 128
<i>Förtroende för Klimatpolitiska rådet</i>	Mycket/ganska stort	13	50	33	4	100	344
	Varken stort eller litet	31	58	11	0	100	527
	Mycket/ganska litet	29	46	22	3	100	226
	Ingen uppfattning	75	24	1	0	100	630

Kommentar: Frågan lyder: 'Hur väl känner du till den verksamhet som bedrivs vid följande myndigheter? *Klimatpolitiska rådet*'. Svartalternativen framgår av tabellen. Procentbasen utgörs av dem som besvarat frågan. ¹Frågan lyder: 'Enligt din mening, i vilken utsträckning går det att lita på människor i allmänhet?'. Därefter följer en elvgradig skala från 0–10 där 0 motsvarar 'Det går inte att lita på människor i allmänhet' och 10 'Det går att lita på människor i allmänhet'. ²Frågan lyder: 'Man talar ibland om att politiska åsikter kan placeras in på en vänster–högerskala. Var någonstans skulle du placera dig själv på en sådan skala?'. ³Morgontidningsläsning avser läsning av papperstidning.

Källa: Den nationella SOM-undersökningen 2022.

Tabell 4 Åsikt om målsättningen att Sverige senast år 2045 inte ska ha några nettoutsläpp av växthusgaser till atmosfären, 2022 (procent)

		Målsättningen är inte tillräckligt ambitiös	Målsättningen har rätt ambitionsnivå	Målsättningen är för ambitiös	Summa procent	Antal svarande
	<i>Samtliga</i>	20	53	27	100	1 635
<i>Kön</i>	Kvinna	24	53	23	100	839
	Man	16	53	31	100	786
<i>Ålder</i>	16–29 år	27	51	22	100	236
	30–49 år	22	52	26	100	434
	50–64 år	21	50	29	100	409
	65–90 år	16	56	28	100	556
<i>Utbildning¹</i>	Låg	17	50	33	100	255
	Medellåg	14	53	33	100	443
	Medelhög	18	55	27	100	337
	Hög	28	53	19	100	542
<i>Boende- område</i>	Ren landsbygd	18	42	40	100	217
	Mindre tätort	16	54	30	100	317
	Stad/större tätort	19	55	26	100	780
	Sthlm/Gbg/Malmö	31	51	18	100	278
<i>Egen inkomst</i>	Max 14 999 kr	24	51	25	100	325
	15 000–24 999 kr	17	59	24	100	332
	25 000–44 999 kr	18	50	32	100	608
	Minst 45 000 kr	25	53	22	100	288
<i>Sysselsättning</i>	Förvärsarbetande	21	51	28	100	785
	Arbetslös eller i arbetsmarknads- politiska åtgärder	(22)	(60)	(18)	100	49
	Pensionär eller sjuk- /aktivitetsersättning	16	56	28	100	535
	Student	30	50	20	100	122

Kommentar: Frågan lyder: 'Sveriges riksdag antog år 2017 ett långsiktigt klimatmål om att Sverige senast år 2045 inte ska ha några nettoutsläpp av växthusgaser till atmosfären. Vad tycker du om den målsättningen?'. Svartalternativen framgår av tabellen. Procentbasen utgörs av dem som besvarat frågan. ¹Låg = grundskola eller motsvarande, Medellåg = gymnasium eller motsvarande, Medelhög = eftergymnasial utbildning, ej högskola/universitet eller högskola/universitet kortare än 3 år, Hög = högskola/universitet minst 3 år. Resultat inom parentes bygger på svarstal under 50 personer.

Källa: Den nationella SOM-undersökningen 2022.

Tabell 4 forts... Åsikt om målsättningen att Sverige senast år 2045 inte ska ha några nettoutsläpp av växthusgaser till atmosfären, 2022 (procent)

		Målsättningen är inte tillräckligt	Målsättningen har rätt ambitionsnivå	Målsättningen är för ambitiös	Summa procent	Antal svarande
	<i>Samtliga</i>	20	53	27	100	1 635
<i>Tillit till andra människor¹</i>	Låg (0–4)	15	43	42	100	252
	Medel (5–7)	19	53	28	100	759
	Hög (8–10)	25	56	19	100	573
<i>Politiskt intresse</i>	Mycket intresserad	23	54	23	100	311
	Ganska intresserad	23	52	25	100	773
	Inte särskilt intresserad	15	56	29	100	444
	Inte alls intresserad	17	39	44	100	82
<i>Ideologisk orientering²</i>	Klart till vänster	44	43	13	100	214
	Något till vänster	25	61	14	100	371
	Varken till vä eller hö	20	56	24	100	364
	Något till höger	13	51	36	100	424
	Klart till höger	6	45	49	100	230
<i>Morgontidningsläsning³</i>	Dagligen	18	56	26	100	210
	5–6 ggr/v	16	57	27	100	70
	3–4 ggr/v	33	45	22	100	55
	1–2 ggr/v	23	60	17	100	64
	Mer sällan	30	46	24	100	71
	Aldrig/ej svar	20	52	28	100	1 161

Kommentar: Frågan lyder: 'Sveriges riksdag antog år 2017 ett långsiktigt klimatmål om att Sverige senast år 2045 inte ska ha några nettoutsläpp av växthusgaser till atmosfären. Vad tycker du om den målsättningen?'. Svartalternativen framgår av tabellen. Procentbasen utgörs av dem som besvarat frågan. ¹Frågan lyder: 'Enligt din mening, i vilken utsträckning går det att lita på människor i allmänhet?'. Därefter följer en elvgradig skala från 0–10 där 0 motsvarar 'Det går inte att lita på människor i allmänhet' och 10 'Det går att lita på människor i allmänhet'. ²Frågan lyder: 'Man talar ibland om att politiska åsikter kan placeras in på en vänster–högerskala. Var någonstans skulle du placera dig själv på en sådan skala?'. ³Morgontidningsläsning avser läsning av papperstidning.

Källa: Den nationella SOM-undersökningen 2022.

Tabell 5 Åsikt om på vilket sätt statliga investeringar ska bekostas för omställningen till ett fossilfritt samhälle, 2022 (procent)

	Mycket bra förslag	Ganska bra förslag	Varken bra eller dåligt förslag	Ganska dåligt förslag	Mycket dåligt förslag	Summa procent	Antal svarande
Höja skatten för företag och industrier med höga utsläpp	31	40	17	8	4	100	1 632
Höja skatten på varor och tjänster med höga utsläpp	23	41	19	12	5	100	1 612
Staten lånar mer pengar	3	10	42	31	14	100	1 590
Staten omfördelar resurser inom befintlig budget	13	42	36	6	3	100	1 595

Kommentar: Frågan lyder: 'Omställningen till ett fossilfritt samhälle kräver stora investeringar. Vilken är din åsikt om följande förslag om hur de statliga investeringarna ska bekostas? Genom att:'. Svarsalternativen framgår av tabellen. Procentbasen utgörs av dem som besvarat respektive delfråga.

Källa: Den nationella SOM-undersökningen 2022.

Tabell 6 **Åsikt om på vilket sätt statliga investeringar ska bekostas för omställningen till ett fossilfritt samhälle: Höja skatten för företag och industrier med höga utsläpp, 2022 (procent)**

		Mycket bra förslag	Ganska bra förslag	Varken bra eller dåligt förslag	Ganska dåligt förslag	Mycket dåligt förslag	Summa procent	Antal svarande
	<i>Samtliga</i>	31	40	17	8	4	100	1 632
<i>Kön</i>	Kvinna	35	41	17	5	2	100	835
	Man	26	38	19	11	6	100	787
<i>Ålder</i>	16–29 år	35	36	15	9	5	100	225
	30–49 år	36	41	13	7	3	100	434
	50–64 år	29	42	17	8	4	100	409
	65–90 år	26	40	22	8	4	100	564
<i>Utbildning¹</i>	Låg	28	39	20	8	5	100	255
	Medellåg	27	41	19	9	4	100	445
	Medelhög	27	42	18	10	3	100	346
	Hög	37	39	15	6	3	100	545
<i>Boende-område</i>	Ren landsbygd	24	37	20	14	5	100	223
	Mindre tätort	29	41	18	9	3	100	316
	Stad/större tätort	29	42	19	6	4	100	787
	Sthlm/Gbg/Malmö	40	37	11	8	4	100	274
<i>Egen inkomst</i>	Max 14 999 kr	37	34	17	7	5	100	326
	15 000–24 999 kr	29	45	19	5	2	100	335
	25 000–44 999 kr	29	42	16	9	4	100	616
	Minst 45 000 kr	28	41	19	9	3	100	289
<i>Sysselsättning</i>	Förvärvsarbetande	31	43	15	8	3	100	794
	Arbetslös eller i arbetsmarknads-politiska åtgärder	(43)	(27)	(14)	(2)	(14)	100	49
	Pensionär eller sjuk-/aktivitetsersättning	27	41	21	8	3	100	541
	Student	36	37	16	8	3	100	121

Kommentar: Frågan lyder: 'Omställningen till ett fossilfritt samhälle kräver stora investeringar. Vilken är din åsikt om följande förslag om hur de statliga investeringarna ska bekostas? Genom att: *Höja skatten för företag och industrier med höga utsläpp*'. Svarsalternativen framgår av tabellen. Procentbasen utgörs av dem som besvarat frågan. ¹Låg = grundskola eller motsvarande, Medellåg = gymnasium eller motsvarande, Medelhög = eftergymnasial utbildning, ej högskola/universitet eller högskola/universitet kortare än 3 år, Hög = högskola/universitet minst 3 år. Resultat inom parentes bygger på svarstal under 50 personer.

Källa: Den nationella SOM-undersökningen 2022.



Tabell 6 forts... Åsikt om på vilket sätt statliga investeringar ska bekostas för omställningen till ett fossilfritt samhälle: Höja skatten för företag och industrier med höga utsläpp, 2022 (procent)

		Mycket bra förslag	Ganska bra förslag	Varken bra eller dåligt förslag	Ganska dåligt förslag	Mycket dåligt förslag	Summa procent	Antal svarande
	<i>Samtliga</i>	31	40	17	8	4	100	1 632
<i>Tillit till andra människor¹</i>	Låg (0–4)	31	35	15	9	10	100	255
	Medel (5–7)	30	41	18	8	3	100	762
	Hög (8–10)	32	42	17	7	2	100	580
<i>Politiskt intresse</i>	Mycket intresserad	35	35	13	11	6	100	314
	Ganska intresserad	30	41	19	7	3	100	772
	Inte särskilt intresserad	29	43	18	7	3	100	441
	Inte alls intresserad	33	29	18	11	9	100	80
<i>Ideologisk orientering²</i>	Klart till vänster	58	30	8	3	1	100	210
	Något till vänster	36	46	13	4	1	100	367
	Varken till vä eller hö	31	40	19	6	4	100	370
	Något till höger	19	44	22	11	4	100	427
	Klart till höger	15	33	24	16	12	100	226
<i>Morgontidningsläsning³</i>	Dagligen	31	40	20	7	2	100	213
	5–6 ggr/v	23	42	21	11	3	100	73
	3–4 ggr/v	28	44	12	14	2	100	57
	1–2 ggr/v	35	36	16	11	2	100	64
	Mer sällan	31	43	14	11	1	100	72
	Aldrig/ej svar	31	40	17	7	5	100	1 149

Kommentar: Frågan lyder: 'Omställningen till ett fossilfritt samhälle kräver stora investeringar. Vilken är din åsikt om följande förslag om hur de statliga investeringarna ska bekostas? Genom att: Höja skatten för företag och industrier med höga utsläpp'. Svartalternativen framgår av tabellen. Procentbasen utgörs av dem som besvarat frågan. ¹Frågan lyder: 'Enligt din mening, i vilken utsträckning går det att lita på människor i allmänhet?'. Därefter följer en elvgradig skala från 0–10 där 0 motsvarar 'Det går inte att lita på människor i allmänhet' och 10 'Det går att lita på människor i allmänhet'. ²Frågan lyder: 'Man talar ibland om att politiska åsikter kan placeras in på en vänster–högerskala. Var någonstans skulle du placera dig själv på en sådan skala?'. ³Morgontidningsläsning avser läsning av papperstidning.

Källa: Den nationella SOM-undersökningen 2022.



Tabell 7 **Åsikt om på vilket sätt statliga investeringar ska bekostas för omställningen till ett fossilfritt samhälle: Höja skatten på varor och tjänster med höga utsläpp, 2022 (procent)**

		Mycket bra förslag	Ganska bra förslag	Varken bra eller dåligt förslag	Ganska dåligt förslag	Mycket dåligt förslag	Summa procent	Antal svarande
	<i>Samtliga</i>	23	41	19	12	5	100	1 612
<i>Kön</i>	Kvinna	26	45	18	9	2	100	824
	Man	20	37	20	16	7	100	778
<i>Ålder</i>	16–29 år	23	35	22	13	7	100	228
	30–49 år	29	42	15	11	3	100	428
	50–64 år	23	44	16	12	5	100	404
	65–90 år	19	41	24	12	4	100	552
<i>Utbildning¹</i>	Låg	19	39	23	12	7	100	248
	Medellåg	17	40	23	14	6	100	446
	Medelhög	24	43	17	13	3	100	343
	Hög	31	40	16	10	3	100	538
<i>Boende-område</i>	Ren landsbygd	19	36	21	18	6	100	217
	Mindre tätort	23	36	23	14	4	100	314
	Stad/större tätort	21	44	21	10	4	100	783
	Sthlm/Gbg/Malmö	33	41	10	11	5	100	270
<i>Egen inkomst</i>	Max 14 999 kr	26	38	20	9	7	100	319
	15 000–24 999 kr	21	45	21	10	3	100	337
	25 000–44 999 kr	22	39	19	16	4	100	612
	Minst 45 000 kr	25	45	16	10	4	100	285
<i>Sysselsättning</i>	Förvärvsarbetande	25	41	17	13	4	100	790
	Arbetslös eller i arbetsmarknads-politiska åtgärder	(33)	(39)	(11)	(2)	(15)	100	46
	Pensionär eller sjuk-/aktivitetsersättning	19	41	23	12	5	100	532
	Student	27	38	24	8	3	100	121

Kommentar: Frågan lyder: 'Omställningen till ett fossilfritt samhälle kräver stora investeringar. Vilken är din åsikt om följande förslag om hur de statliga investeringarna ska bekostas? Genom att: *Höja skatten på varor och tjänster med höga utsläpp*'. Svarsalternativen framgår av tabellen. Procentbasen utgörs av dem som besvarat frågan. ¹Låg = grundskola eller motsvarande, Medellåg = gymnasium eller motsvarande, Medelhög = eftergymnasial utbildning, ej högskola/universitet eller högskola/universitet kortare än 3 år, Hög = högskola/universitet minst 3 år. Resultat inom parentes bygger på svarstal under 50 personer.

Källa: Den nationella SOM-undersökningen 2022.



Tabell 7 forts... Åsikt om på vilket sätt statliga investeringar ska bekostas för omställningen till ett fossilfritt samhälle: Höja skatten på varor och tjänster med höga utsläpp, 2022 (procent)

		Mycket bra förslag	Ganska bra förslag	Varken bra eller dåligt förslag	Ganska dåligt förslag	Mycket dåligt förslag	Summa procent	Antal svarande
	<i>Samtliga</i>	23	41	19	12	5	100	1 612
<i>Tillit till andra människor¹</i>	Låg (0–4)	19	33	18	17	13	100	254
	Medel (5–7)	22	41	21	13	3	100	750
	Hög (8–10)	27	42	18	10	3	100	576
<i>Politiskt intresse</i>	Mycket intresserad	27	38	14	14	7	100	309
	Ganska intresserad	23	44	20	10	3	100	766
	Inte särskilt intresserad	20	40	23	13	4	100	433
	Inte alls intresserad	23	31	19	18	9	100	79
<i>Ideologisk orientering²</i>	Klart till vänster	43	41	10	5	1	100	210
	Något till vänster	29	48	14	8	1	100	363
	Varken till vä eller hö	23	39	23	11	4	100	362
	Något till höger	15	41	24	15	5	100	424
	Klart till höger	11	32	23	20	14	100	225
<i>Morgontidningsläsning³</i>	Dagligen	22	42	23	11	2	100	209
	5–6 ggr/v	19	36	22	19	4	100	73
	3–4 ggr/v	26	42	14	18	0	100	57
	1–2 ggr/v	28	42	14	11	5	100	64
	Mer sällan	22	45	19	13	1	100	72
	Aldrig/ej svar	23	41	19	12	5	100	1 133

Kommentar: Frågan lyder: 'Omställningen till ett fossilfritt samhälle kräver stora investeringar. Vilken är din åsikt om följande förslag om hur de statliga investeringarna ska bekostas? Genom att: Höja skatten på varor och tjänster med höga utsläpp'. Svartalternativen framgår av tabellen. Procentbasen utgörs av dem som besvarat frågan. ¹Frågan lyder: 'Enligt din mening, i vilken utsträckning går det att lita på människor i allmänhet?'. Därefter följer en elvgradig skala från 0–10 där 0 motsvarar 'Det går inte att lita på människor i allmänhet' och 10 'Det går att lita på människor i allmänhet'. ²Frågan lyder: 'Man talar ibland om att politiska åsikter kan placeras in på en vänster–högerskala. Var någonstans skulle du placera dig själv på en sådan skala?'. ³Morgontidningsläsning avser läsning av papperstidning.

Källa: Den nationella SOM-undersökningen 2022.

Tabell 8 Åsikt om på vilket sätt statliga investeringar ska bekostas för omställningen till ett fossilfritt samhälle: Staten lånar mer pengar, 2022 (procent)

		Mycket bra förslag	Ganska bra förslag	Varken bra eller dåligt förslag	Ganska dåligt förslag	Mycket dåligt förslag	Summa procent	Antal svarande
	<i>Samtliga</i>	3	10	42	31	14	100	1 590
<i>Kön</i>	Kvinna	2	8	47	31	12	100	808
	Man	3	12	38	31	16	100	772
<i>Ålder</i>	16–29 år	2	7	51	29	11	100	226
	30–49 år	4	11	41	31	13	100	429
	50–64 år	3	10	40	32	15	100	398
	65–90 år	1	10	44	30	15	100	537
<i>Utbildning¹</i>	Låg	3	5	45	31	16	100	241
	Medellåg	4	11	46	26	13	100	437
	Medelhög	1	8	46	30	15	100	343
	Hög	3	12	38	35	12	100	533
<i>Boende-område</i>	Ren landsbygd	2	9	36	38	15	100	211
	Mindre tätort	4	10	41	30	15	100	309
	Stad/större tätort	2	9	45	30	14	100	776
	Sthlm/Gbg/Malmö	3	12	44	30	11	100	267
<i>Egen inkomst</i>	Max 14 999 kr	3	7	47	28	15	100	308
	15 000–24 999 kr	3	8	47	28	14	100	330
	25 000–44 999 kr	2	11	43	31	13	100	609
	Minst 45 000 kr	3	11	36	38	12	100	285
<i>Sysselsättning</i>	Förvärsarbetande	3	9	42	33	13	100	787
	Arbetslös eller i arbetsmarknads-politiska åtgärder	(4)	(9)	(49)	(20)	(18)	100	45
	Pensionär eller sjuk-/aktivitetsersättning	2	10	44	29	15	100	518
	Student	3	7	45	32	13	100	118

Kommentar: Frågan lyder: 'Omställningen till ett fossilfritt samhälle kräver stora investeringar. Vilken är din åsikt om följande förslag om hur de statliga investeringarna ska bekostas? Genom att: *Staten lånar mer pengar*'. Svartalternativen framgår av tabellen. Procentbasen utgörs av dem som besvarat frågan. ¹Låg = grundskola eller motsvarande, Medellåg = gymnasium eller motsvarande, Medelhög = eftergymnasial utbildning, ej högskola/universitet eller högskola/universitet kortare än 3 år, Hög = högskola/universitet minst 3 år. Resultat inom parentes bygger på svarstal under 50 personer.

Källa: Den nationella SOM-undersökningen 2022.



Tabell 8 forts... Åsikt om på vilket sätt statliga investeringar ska bekostas för omställningen till ett fossilfritt samhälle: Staten lånar mer pengar, 2022 (procent)

		Mycket bra förslag	Ganska bra förslag	Varken bra eller dåligt förslag	Ganska dåligt förslag	Mycket dåligt förslag	Summa procent	Antal svarande
	<i>Samtliga</i>	3	10	42	31	14	100	1 590
<i>Tillit till andra människor¹</i>	Låg (0–4)	5	6	38	28	23	100	247
	Medel (5–7)	2	10	44	32	12	100	744
	Hög (8–10)	3	10	44	31	12	100	569
<i>Politiskt intresse</i>	Mycket intresserad	4	16	35	28	17	100	307
	Ganska intresserad	2	10	44	33	11	100	760
	Inte särskilt intresserad	1	6	49	31	13	100	423
	Inte alls intresserad	9	8	43	19	21	100	79
<i>Ideologisk orientering²</i>	Klart till vänster	4	13	45	28	10	100	209
	Något till vänster	4	11	49	27	9	100	361
	Varken till vä eller hö	2	9	48	27	14	100	352
	Något till höger	1	8	39	39	13	100	420
	Klart till höger	2	10	33	31	24	100	223
<i>Morgontidningsläsning³</i>	Dagligen	1	10	46	31	12	100	205
	5–6 ggr/v	0	8	43	36	13	100	72
	3–4 ggr/v	0	13	33	41	13	100	55
	1–2 ggr/v	3	10	45	31	11	100	62
	Mer sällan	3	15	38	29	15	100	72
	Aldrig/ej svar	3	9	44	30	14	100	1 121

Kommentar: Frågan lyder: 'Omställningen till ett fossilfritt samhälle kräver stora investeringar. Vilken är din åsikt om följande förslag om hur de statliga investeringarna ska bekostas? Genom att: *Staten lånar mer pengar*'. Svartalternativen framgår av tabellen. Procentbasen utgörs av dem som besvarat frågan. ¹Frågan lyder: 'Enligt din mening, i vilken utsträckning går det att lita på människor i allmänhet?'. Därefter följer en elvgradig skala från 0–10 där 0 motsvarar 'Det går inte att lita på människor i allmänhet' och 10 'Det går att lita på människor i allmänhet'. ²Frågan lyder: 'Man talar ibland om att politiska åsikter kan placeras in på en vänster–högerskala. Var någonstans skulle du placera dig själv på en sådan skala?'. ³Morgontidningsläsning avser läsning av papperstidning.

Källa: Den nationella SOM-undersökningen 2022.

Tabell 9 **Åsikt om på vilket sätt statliga investeringar ska bekostas för omställningen till ett fossilfritt samhälle: Staten omfördelar resurser inom befintlig budget, 2022 (procent)**

		Mycket bra förslag	Ganska bra förslag	Varken bra eller dåligt förslag	Ganska dåligt förslag	Mycket dåligt förslag	Summa procent	Antal svarande
	<i>Samtliga</i>	13	42	36	6	3	100	1 595
<i>Kön</i>	Kvinna	12	43	38	5	2	100	812
	Man	14	42	33	8	3	100	773
<i>Ålder</i>	16–29 år	17	40	34	7	2	100	224
	30–49 år	15	38	38	6	3	100	429
	50–64 år	11	45	35	7	2	100	402
	65–90 år	10	46	36	6	2	100	540
<i>Utbildning¹</i>	Låg	10	42	36	9	3	100	246
	Medellåg	11	47	35	4	3	100	438
	Medelhög	15	38	40	6	1	100	342
	Hög	14	43	34	7	2	100	535
<i>Boende-område</i>	Ren landsbygd	9	43	34	9	5	100	212
	Mindre tätort	13	49	32	5	1	100	309
	Stad/större tätort	12	43	37	6	2	100	779
	Sthlm/Gbg/Malmö	15	38	38	7	2	100	268
<i>Egen inkomst</i>	Max 14 999 kr	13	44	33	7	3	100	311
	15 000–24 999 kr	13	47	34	4	2	100	331
	25 000–44 999 kr	12	41	39	6	2	100	608
	Minst 45 000 kr	14	41	34	9	2	100	288
<i>Sysselsättning</i>	Förvärsarbetande	13	42	36	7	2	100	789
	Arbetslös eller i arbetsmarknads-politiska åtgärder	(17)	(38)	(30)	(4)	(11)	100	47
	Pensionär eller sjuk-/aktivitetsersättning	10	46	37	5	2	100	521
	Student	21	36	32	9	2	100	116

Kommentar: Frågan lyder: 'Omställningen till ett fossilfritt samhälle kräver stora investeringar. Vilken är din åsikt om följande förslag om hur de statliga investeringarna ska bekostas? Genom att: *Staten omfördelar resurser inom befintlig budget*'. Svarsalternativen framgår av tabellen. Procentbasen utgörs av dem som besvarat frågan. ¹Låg = grundskola eller motsvarande, Medellåg = gymnasium eller motsvarande, Medelhög = eftergymnasial utbildning, ej högskola/universitet eller högskola/universitet kortare än 3 år, Hög = högskola/universitet minst 3 år. Resultat inom parentes bygger på svarstal under 50 personer.

Källa: Den nationella SOM-undersökningen 2022.



Tabell 9 forts... Åsikt om på vilket sätt statliga investeringar ska bekostas för omställningen till ett fossilfritt samhälle: Staten omfördelar resurser inom befintlig budget, 2022 (procent)

		Mycket bra förslag	Ganska bra förslag	Varken bra eller dåligt förslag	Ganska dåligt förslag	Mycket dåligt förslag	Summa procent	Antal svarande
	<i>Samtliga</i>	13	42	36	6	3	100	1 595
<i>Tillit till andra människor¹</i>	Låg (0–4)	13	38	39	3	7	100	249
	Medel (5–7)	13	43	35	7	2	100	746
	Hög (8–10)	13	44	34	7	2	100	569
<i>Politiskt intresse</i>	Mycket intresserad	18	41	32	6	3	100	308
	Ganska intresserad	13	45	35	6	1	100	763
	Inte särskilt intresserad	9	43	39	6	3	100	427
	Inte alls intresserad	14	32	39	5	10	100	78
<i>Ideologisk orientering²</i>	Klart till vänster	14	49	30	6	1	100	210
	Något till vänster	14	42	37	5	2	100	358
	Varken till vä eller hö	9	40	42	7	2	100	356
	Något till höger	14	42	34	6	4	100	424
	Klart till höger	14	44	31	8	3	100	223
<i>Morgontidningsläsning³</i>	Dagligen	12	42	34	9	3	100	207
	5–6 ggr/v	7	48	38	7	0	100	72
	3–4 ggr/v	5	60	31	4	0	100	55
	1–2 ggr/v	13	40	38	6	3	100	63
	Mer sällan	11	44	38	3	4	100	71
	Aldrig/ej svar	14	42	36	6	2	100	1 123

Kommentar: Frågan lyder: 'Omställningen till ett fossilfritt samhälle kräver stora investeringar. Vilken är din åsikt om följande förslag om hur de statliga investeringarna ska bekostas? Genom att: *Staten omfördelar resurser inom befintlig budget*'. Svartalternativen framgår av tabellen. Procentbasen utgörs av dem som besvarat frågan. ¹Frågan lyder: 'Enligt din mening, i vilken utsträckning går det att lita på människor i allmänhet?'. Därefter följer en elvgradig skala från 0–10 där 0 motsvarar 'Det går inte att lita på människor i allmänhet' och 10 'Det går att lita på människor i allmänhet'. ²Frågan lyder: 'Man talar ibland om att politiska åsikter kan placeras in på en vänster–högerskala. Var någonstans skulle du placera dig själv på en sådan skala?'. ³Morgontidningsläsning avser läsning av papperstidning.

Källa: Den nationella SOM-undersökningen 2022.

Tabell 10 Om du ser till läget idag, hur oroande upplever du själv följande inför framtiden? Att åtgärderna som görs för att minska växthusgasutsläpp kommer..., 2022 (procent)

	Mycket oroande	Ganska oroande	Inte särskilt oroande	Inte alls oroande	Summa procent	Antal svarande
...påverka mig negativt	11	34	43	12	100	1 597
...påverka Sveriges ekonomiska utveckling negativt	12	41	40	7	100	1 581
...påverka den globala ekonomiska utvecklingen negativt	12	40	40	8	100	1 574
...vara otillräckliga för att bromsa klimatförändringarna	34	42	19	5	100	1 579

Kommentar: Frågan lyder: 'Om du ser till läget idag, hur oroande upplever du själv följande inför framtiden? Att åtgärderna som görs för att minska växthusgasutsläpp kommer...'. Svartalternativen framgår av tabellen. Procentbasen utgörs av dem som besvarat respektive delfråga.

Källa: Den nationella SOM-undersökningen 2022.



Tabell 11 Oro för att åtgärderna som görs för att minska växthusgasutsläpp kommer: ...påverka mig negativt, 2022 (procent)

		Mycket oroande	Ganska oroande	Inte särskilt oroande	Inte alls oroande	Summa procent	Antal svarande
	<i>Samtliga</i>	11	34	43	12	100	1 597
<i>Kön</i>	Kvinna	11	34	45	10	100	810
	Man	11	35	41	13	100	777
<i>Ålder</i>	16–29 år	10	31	41	18	100	220
	30–49 år	12	35	41	12	100	425
	50–64 år	12	34	42	12	100	406
	65–90 år	11	35	46	8	100	546
<i>Utbildning¹</i>	Låg	15	36	38	11	100	247
	Medellåg	10	41	42	7	100	435
	Medelhög	12	34	43	11	100	340
	Hög	9	29	46	16	100	540
<i>Boende-område</i>	Ren landsbygd	14	41	35	10	100	216
	Mindre tätort	12	34	44	10	100	313
	Stad/större tätort	10	35	44	11	100	772
	Sthlm/Gbg/Malmö	10	27	46	17	100	270
<i>Egen inkomst</i>	Max 14 999 kr	12	34	41	13	100	319
	15 000–24 999 kr	12	36	44	8	100	324
	25 000–44 999 kr	10	37	43	10	100	608
	Minst 45 000 kr	10	29	45	16	100	288
<i>Sysselsättning</i>	Förvärsarbetande	10	35	42	13	100	785
	Arbetslös eller i arbetsmarknads-politiska åtgärder	(20)	(43)	(27)	(10)	100	49
	Pensionär eller sjuk-/aktivitetsersättning	12	34	46	8	100	528
	Student	8	26	43	23	100	117

Kommentar: Frågan lyder: 'Om du ser till läget idag, hur oroande upplever du själv följande inför framtiden? Att åtgärderna som görs för att minska växthusgasutsläpp kommer: ...påverka mig negativt'. Svarsalternativen framgår av tabellen. Procentbasen utgörs av dem som besvarat frågan. ¹Låg = grundskola eller motsvarande, Medellåg = gymnasium eller motsvarande, Medelhög = eftergymnasial utbildning, ej högskola/universitet eller högskola/universitet kortare än 3 år, Hög = högskola/universitet minst 3 år. Resultat inom parentes bygger på svarstal under 50 personer.

Källa: Den nationella SOM-undersökningen 2022.



Tabell 11 forts... Oro för att åtgärderna som görs för att minska växthusgasutsläpp kommer: ...påverka mig negativt, 2022 (procent)

		Mycket oroande	Ganska oroande	Inte särskilt oroande	Inte alls oroande	Summa procent	Antal svarande
	<i>Samtliga</i>	11	34	43	12	100	1 597
<i>Tillit till andra människor¹</i>	Låg (0–4)	18	38	32	12	100	251
	Medel (5–7)	11	37	43	9	100	750
	Hög (8–10)	8	28	49	15	100	570
<i>Politiskt intresse</i>	Mycket intresserad	12	32	40	16	100	309
	Ganska intresserad	10	34	44	12	100	753
	Inte särskilt intresserad	11	38	43	8	100	437
	Inte alls intresserad	17	32	42	9	100	77
<i>Ideologisk orientering²</i>	Klart till vänster	14	27	43	16	100	207
	Något till vänster	10	33	43	14	100	366
	Varken till vä eller hö	14	34	41	11	100	357
	Något till höger	8	41	43	8	100	413
	Klart till höger	11	33	44	12	100	223
<i>Morgontidningsläsning³</i>	Dagligen	11	34	43	12	100	208
	5–6 ggr/v	9	36	46	9	100	69
	3–4 ggr/v	14	40	35	11	100	57
	1–2 ggr/v	17	25	43	15	100	60
	Mer sällan	11	33	42	14	100	70
	Aldrig/ej svar	11	35	43	11	100	1 129

Kommentar: Frågan lyder: 'Om du ser till läget idag, hur oroande upplever du själv följande inför framtiden? Att åtgärderna som görs för att minska växthusgasutsläpp kommer: ...påverka mig negativt'. Svartalternativen framgår av tabellen.

Procentbasen utgörs av dem som besvarat frågan. ¹Frågan lyder: 'Enligt din mening, i vilken utsträckning går det att lita på människor i allmänhet?'. Därefter följer en elvgradig skala från 0–10 där 0 motsvarar 'Det går inte att lita på människor i allmänhet' och 10 'Det går att lita på människor i allmänhet'. ²Frågan lyder: 'Man talar ibland om att politiska åsikter kan placeras in på en vänster–högerskala. Var någonstans skulle du placera dig själv på en sådan skala?'. ³Morgontidningsläsning avser läsning av papperstidning.

Källa: Den nationella SOM-undersökningen 2022.



Tabell 12 Oro för att åtgärderna som görs för att minska växthusgasutsläpp kommer: ...påverka Sveriges ekonomiska utveckling negativt, 2022 (procent)

		Mycket oroande	Ganska oroande	Inte särskilt oroande	Inte alls oroande	Summa procent	Antal svarande
	<i>Samtliga</i>	12	41	40	7	100	1 581
<i>Kön</i>	Kvinna	11	41	42	6	100	804
	Man	13	40	38	9	100	767
<i>Ålder</i>	16–29 år	10	34	45	11	100	220
	30–49 år	12	41	39	8	100	426
	50–64 år	14	38	41	7	100	401
	65–90 år	11	46	38	5	100	534
<i>Utbildning¹</i>	Låg	16	41	38	5	100	238
	Medellåg	12	47	35	6	100	434
	Medelhög	13	41	39	7	100	341
	Hög	10	35	46	9	100	538
<i>Boende-område</i>	Ren landsbygd	15	46	32	7	100	214
	Mindre tätort	12	46	37	5	100	306
	Stad/större tätort	12	40	41	7	100	770
	Sthlm/Gbg/Malmö	8	34	47	11	100	269
<i>Egen inkomst</i>	Max 14 999 kr	12	41	37	10	100	310
	15 000–24 999 kr	11	47	38	4	100	323
	25 000–44 999 kr	13	38	42	7	100	607
	Minst 45 000 kr	9	39	43	9	100	290
<i>Sysselsättning</i>	Förvärsarbetande	12	39	42	7	100	787
	Arbetslös eller i arbetsmarknads-politiska åtgärder	(20)	(50)	(20)	(10)	100	49
	Pensionär eller sjuk-/aktivitetsersättning	11	44	39	6	100	518
	Student	7	35	42	16	100	115

Kommentar: Frågan lyder: 'Om du ser till läget idag, hur oroande upplever du själv följande inför framtiden? Att åtgärderna som görs för att minska växthusgasutsläpp kommer: ...påverka Sveriges ekonomiska utveckling negativt'. Svartalternativen framgår av tabellen. Procentbasen utgörs av dem som besvarat frågan. ¹Låg = grundskola eller motsvarande, Medellåg = gymnasium eller motsvarande, Medelhög = eftergymnasial utbildning, ej högskola/universitet eller högskola/universitet kortare än 3 år, Hög = högskola/universitet minst 3 år. Resultat inom parentes bygger på svarstal under 50 personer.

Källa: Den nationella SOM-undersökningen 2022.



Tabell 12 forts... Oro för att åtgärderna som görs för att minska växthusgasutsläpp kommer: ...påverka Sveriges ekonomiska utveckling negativt, 2022 (procent)

		Mycket oroande	Ganska oroande	Inte särskilt oroande	Inte alls oroande	Summa procent	Antal svarande
	<i>Samtliga</i>	12	41	40	7	100	1 581
<i>Tillit till andra människor¹</i>	Låg (0–4)	21	41	32	6	100	245
	Medel (5–7)	12	45	38	5	100	741
	Hög (8–10)	8	35	47	10	100	572
<i>Politiskt intresse</i>	Mycket intresserad	14	35	42	9	100	307
	Ganska intresserad	11	41	40	8	100	751
	Inte särskilt intresserad	11	46	40	3	100	426
	Inte alls intresserad	18	39	32	11	100	76
<i>Ideologisk orientering²</i>	Klart till vänster	12	25	51	12	100	204
	Något till vänster	6	41	44	9	100	361
	Varken till vä eller hö	15	42	37	6	100	348
	Något till höger	13	44	38	5	100	418
	Klart till höger	15	44	34	7	100	224
<i>Morgontidningsläsning³</i>	Dagligen	9	43	42	6	100	205
	5–6 ggr/v	16	39	38	7	100	69
	3–4 ggr/v	13	39	41	7	100	54
	1–2 ggr/v	15	36	36	13	100	61
	Mer sällan	9	47	38	6	100	70
	Aldrig/ej svar	12	41	40	7	100	1 119

Kommentar: Frågan lyder: 'Om du ser till läget idag, hur oroande upplever du själv följande inför framtiden? Att åtgärderna som görs för att minska växthusgasutsläpp kommer: ...påverka Sveriges ekonomiska utveckling negativt'. Svartalternativen framgår av tabellen. Procentbasen utgörs av dem som besvarat frågan. ¹Frågan lyder: 'Enligt din mening, i vilken utsträckning går det att lita på människor i allmänhet?'. Därefter följer en elvgradig skala från 0–10 där 0 motsvarar 'Det går inte att lita på människor i allmänhet' och 10 'Det går att lita på människor i allmänhet'. ²Frågan lyder: 'Man talar ibland om att politiska åsikter kan placeras in på en vänster–högerskala. Var någonstans skulle du placera dig själv på en sådan skala?'. ³Morgontidningsläsning avser läsning av papperstidning.

Källa: Den nationella SOM-undersökningen 2022.

Tabell 13 Oro för att åtgärderna som görs för att minska växthusgasutsläpp kommer: ...påverka den globala ekonomiska utvecklingen negativt, 2022 (procent)

		Mycket oroande	Ganska oroande	Inte särskilt oroande	Inte alls oroande	Summa procent	Antal svarande
	<i>Samtliga</i>	12	40	40	8	100	1 574
<i>Kön</i>	Kvinna	12	42	40	6	100	797
	Man	12	39	39	10	100	767
<i>Ålder</i>	16–29 år	8	40	39	13	100	219
	30–49 år	10	39	42	9	100	423
	50–64 år	13	39	39	9	100	400
	65–90 år	14	43	38	5	100	532
<i>Utbildning¹</i>	Låg	18	41	37	4	100	239
	Medellåg	10	48	35	7	100	432
	Medelhög	12	40	39	9	100	337
	Hög	10	34	45	11	100	537
<i>Boende-område</i>	Ren landsbygd	13	43	36	8	100	211
	Mindre tätort	12	41	42	5	100	308
	Stad/större tätort	12	42	37	9	100	764
	Sthlm/Gbg/Malmö	11	32	46	11	100	269
<i>Egen inkomst</i>	Max 14 999 kr	14	40	35	11	100	310
	15 000–24 999 kr	13	46	37	4	100	317
	25 000–44 999 kr	10	41	41	8	100	607
	Minst 45 000 kr	11	34	45	10	100	289
<i>Sysselsättning</i>	Förvärsarbetande	10	38	43	9	100	784
	Arbetslös eller i arbetsmarknads-politiska åtgärder	(25)	(41)	(19)	(15)	100	48
	Pensionär eller sjuk-/aktivitetsersättning	14	43	38	5	100	516
	Student	5	38	39	18	100	116

Kommentar: Frågan lyder: 'Om du ser till läget idag, hur oroande upplever du själv följande inför framtiden? Att åtgärderna som görs för att minska växthusgasutsläpp kommer: ...påverka den globala ekonomiska utvecklingen negativt'. Svartalternativen framgår av tabellen. Procentbasen utgörs av dem som besvarat frågan. ¹Låg = grundskola eller motsvarande, Medellåg = gymnasium eller motsvarande, Medelhög = eftergymnasial utbildning, ej högskola/universitet eller högskola/universitet kortare än 3 år, Hög = högskola/universitet minst 3 år. Resultat inom parentes bygger på svarstal under 50 personer.

Källa: Den nationella SOM-undersökningen 2022.



Tabell 13 forts... Oro för att åtgärderna som görs för att minska växthusgasutsläpp kommer: ...påverka den globala ekonomiska utvecklingen negativt, 2022 (procent)

		Mycket oroande	Ganska oroande	Inte särskilt oroande	Inte alls oroande	Summa procent	Antal svarande
	<i>Samtliga</i>	12	40	40	8	100	1 574
<i>Tillit till andra människor¹</i>	Låg (0–4)	21	39	32	8	100	244
	Medel (5–7)	12	43	39	6	100	741
	Hög (8–10)	8	36	45	11	100	567
<i>Politiskt intresse</i>	Mycket intresserad	15	38	38	9	100	308
	Ganska intresserad	11	38	41	10	100	745
	Inte särskilt intresserad	11	44	40	5	100	426
	Inte alls intresserad	16	44	31	9	100	75
<i>Ideologisk orientering²</i>	Klart till vänster	15	26	44	15	100	203
	Något till vänster	9	38	44	9	100	359
	Varken till vä eller hö	14	41	38	7	100	349
	Något till höger	11	45	38	6	100	417
	Klart till höger	11	47	35	7	100	219
<i>Morgontidningsläsning³</i>	Dagligen	10	45	38	7	100	204
	5–6 ggr/v	13	40	38	9	100	69
	3–4 ggr/v	13	44	34	9	100	53
	1–2 ggr/v	10	34	48	8	100	61
	Mer sällan	7	40	46	7	100	70
	Aldrig/ej svar	12	40	40	8	100	1 114

Kommentar: Frågan lyder: 'Om du ser till läget idag, hur oroande upplever du själv följande inför framtiden? Att åtgärderna som görs för att minska växthusgasutsläpp kommer: ...påverka den globala ekonomiska utvecklingen negativt'. Svartalternativen framgår av tabellen. Procentbasen utgörs av dem som besvarat frågan. ¹Frågan lyder: 'Enligt din mening, i vilken utsträckning går det att lita på människor i allmänhet?'. Därefter följer en elvgradig skala från 0–10 där 0 motsvarar 'Det går inte att lita på människor i allmänhet' och 10 'Det går att lita på människor i allmänhet'. ²Frågan lyder: 'Man talar ibland om att politiska åsikter kan placeras in på en vänster–högerskala. Var någonstans skulle du placera dig själv på en sådan skala?'. ³Morgontidningsläsning avser läsning av papperstidning.

Källa: Den nationella SOM-undersökningen 2022.



Tabell 14 Oro för att åtgärderna som görs för att minska växthusgasutsläpp kommer: ...vara otillräckliga för att bromsa klimatförändringarna, 2022 (procent)

		Mycket oroande	Ganska oroande	Inte särskilt oroande	Inte alls oroande	Summa procent	Antal svarande
	<i>Samtliga</i>	34	42	19	5	100	1 579
<i>Kön</i>	Kvinna	38	44	16	2	100	800
	Man	30	41	22	7	100	769
<i>Ålder</i>	16–29 år	45	35	15	5	100	223
	30–49 år	40	38	17	5	100	422
	50–64 år	33	42	19	6	100	399
	65–90 år	26	49	21	4	100	535
<i>Utbildning¹</i>	Låg	26	46	23	5	100	243
	Medellåg	27	47	20	6	100	435
	Medelhög	35	38	22	5	100	336
	Hög	43	41	13	3	100	537
<i>Boende-område</i>	Ren landsbygd	30	44	20	6	100	213
	Mindre tätort	26	48	21	5	100	308
	Stad/större tätort	34	43	19	4	100	768
	Sthlm/Gbg/Malmö	45	38	12	5	100	268
<i>Egen inkomst</i>	Max 14 999 kr	37	42	17	4	100	314
	15 000–24 999 kr	31	50	16	3	100	321
	25 000–44 999 kr	32	41	21	6	100	605
	Minst 45 000 kr	40	37	18	5	100	287
<i>Sysselsättning</i>	Förvärsarbetande	36	39	19	6	100	780
	Arbetslös eller i arbetsmarknads-politiska åtgärder	(33)	(49)	(8)	(10)	100	49
	Pensionär eller sjuk-/aktivitetsersättning	27	50	20	3	100	519
	Student	49	34	13	4	100	119

Kommentar: Frågan lyder: 'Om du ser till läget idag, hur oroande upplever du själv följande inför framtiden? Att åtgärderna som görs för att minska växthusgasutsläpp kommer: ...vara otillräckliga för att bromsa klimatförändringarna'. Svartalalternativen framgår av tabellen. Procentbasen utgörs av dem som besvarat frågan. ¹Låg = grundskola eller motsvarande, Medellåg = gymnasium eller motsvarande, Medelhög = eftergymnasial utbildning, ej högskola/universitet eller högskola/universitet kortare än 3 år, Hög = högskola/universitet minst 3 år. Resultat inom parentes bygger på svarstal under 50 personer.

Källa: Den nationella SOM-undersökningen 2022.



Tabell 14 forts... Oro för att åtgärderna som görs för att minska växthusgasutsläpp kommer: ...vara otillräckliga för att bromsa klimatförändringarna, 2022 (procent)

		Mycket oroande	Ganska oroande	Inte särskilt oroande	Inte alls oroande	Summa procent	Antal svarande
	<i>Samtliga</i>	34	42	19	5	100	1 579
<i>Tillit till andra människor¹</i>	Låg (0–4)	33	39	19	9	100	244
	Medel (5–7)	33	42	20	5	100	742
	Hög (8–10)	36	44	17	3	100	569
<i>Politiskt intresse</i>	Mycket intresserad	41	37	15	7	100	306
	Ganska intresserad	36	42	17	5	100	745
	Inte särskilt intresserad	29	46	22	3	100	428
	Inte alls intresserad	22	44	25	9	100	77
<i>Ideologisk orientering²</i>	Klart till vänster	64	28	7	1	100	205
	Något till vänster	41	47	10	2	100	359
	Varken till vä eller hö	31	47	17	5	100	349
	Något till höger	25	43	25	7	100	413
	Klart till höger	17	42	32	9	100	223
<i>Morgontidningsläsning³</i>	Dagligen	34	47	17	2	100	206
	5–6 ggr/v	26	43	30	1	100	70
	3–4 ggr/v	37	54	7	2	100	54
	1–2 ggr/v	40	39	18	3	100	61
	Mer sällan	40	46	11	3	100	70
	Aldrig/ej svar	34	41	19	6	100	1 114

Kommentar: Frågan lyder: 'Om du ser till läget idag, hur oroande upplever du själv följande inför framtiden? Att åtgärderna som görs för att minska växthusgasutsläpp kommer: ...vara otillräckliga för att bromsa klimatförändringarna'. Svarsalternativen framgår av tabellen. Procentbasen utgörs av dem som besvarat frågan. ¹Frågan lyder: 'Enligt din mening, i vilken utsträckning går det att lita på människor i allmänhet?'. Därefter följer en elvgradig skala från 0–10 där 0 motsvarar 'Det går inte att lita på människor i allmänhet' och 10 'Det går att lita på människor i allmänhet'. ²Frågan lyder: 'Man talar ibland om att politiska åsikter kan placeras in på en vänster–högerskala. Var någonstans skulle du placera dig själv på en sådan skala?'. ³Morgontidningsläsning avser läsning av papperstidning.

Källa: Den nationella SOM-undersökningen 2022.

Tabell 15 Åsikt om politiskt förslag som förekommer i debatten om hur Sverige ska klara de klimatpolitiska målen: *Endast tillåta nybilsförsäljning av bilar som inte drivs på bensin eller diesel från år 2030, 2022 (procent)*

		Mycket bra förslag	Ganska bra förslag	Varken bra eller dåligt förslag	Ganska dåligt förslag	Mycket dåligt förslag	Summa procent	Antal svarande
	<i>Samtliga</i>	15	23	23	22	17	100	1 636
<i>Kön</i>	Kvinna	15	23	26	22	14	100	839
	Man	14	23	19	23	21	100	787
<i>Ålder</i>	16–29 år	20	29	20	17	14	100	235
	30–49 år	16	26	21	21	16	100	438
	50–64 år	17	22	20	22	19	100	412
	65–90 år	10	19	27	25	19	100	551
<i>Utbildning¹</i>	Låg	10	20	22	23	25	100	247
	Medellåg	10	24	26	20	20	100	445
	Medelhög	17	19	22	25	17	100	344
	Hög	20	27	19	21	13	100	542
<i>Boende-område</i>	Ren landsbygd	10	16	20	28	26	100	219
	Mindre tätort	11	21	23	24	21	100	318
	Stad/större tätort	14	25	24	21	16	100	779
	Sthlm/Gbg/Malmö	25	28	18	17	12	100	277
<i>Egen inkomst</i>	Max 14 999 kr	17	25	22	18	18	100	320
	15 000–24 999 kr	14	21	26	23	16	100	333
	25 000–44 999 kr	14	22	23	24	17	100	614
	Minst 45 000 kr	19	28	15	20	18	100	289
<i>Sysselsättning</i>	Förvärvsarbete	16	24	21	21	18	100	792
	Arbetslös eller i arbetsmarknads-politiska åtgärder	18	26	30	10	16	100	50
	Pensionär eller sjuk-/aktivitetsersättning	11	19	26	26	18	100	527
	Student	21	39	16	12	12	100	121

Kommentar: Frågan lyder: 'Vilken är din åsikt om följande förslag som förekommer i debatten om hur Sverige ska klara de klimatpolitiska målen? *Endast tillåta nybilsförsäljning av bilar som inte drivs på bensin eller diesel från år 2030*'.

Svarsalternativen framgår av tabellen. Procentbasen utgörs av dem som besvarat frågan. ¹Låg = grundskola eller motsvarande, Medellåg = gymnasium eller motsvarande, Medelhög = eftergymnasial utbildning, ej högskola/universitet eller högskola/universitet kortare än 3 år, Hög = högskola/universitet minst 3 år.

Källa: Den nationella SOM-undersökningen 2022.

Tabell 15 forts... Åsikt om politiskt förslag som förekommer i debatten om hur Sverige ska klara de klimatpolitiska målen: *Endast tillåta nybilsförsäljning av bilar som inte drivs på bensin eller diesel från år 2030, 2022* (procent)

		Mycket bra förslag	Ganska bra förslag	Varken bra eller dåligt förslag	Ganska dåligt förslag	Mycket dåligt förslag	Summa procent	Antal svarande
	<i>Samtliga</i>	15	23	23	22	17	100	1 636
<i>Tillit till andra människor¹</i>	Låg (0–4)	12	17	22	23	26	100	252
	Medel (5–7)	13	24	23	23	17	100	766
	Hög (8–10)	19	25	21	21	14	100	569
<i>Politiskt intresse</i>	Mycket intresserad	21	23	20	19	17	100	314
	Ganska intresserad	15	24	21	24	16	100	774
	Inte särskilt intresserad	11	23	27	22	17	100	441
	Inte alls intresserad	12	19	26	12	31	100	81
<i>Ideologisk orientering²</i>	Klart till vänster	32	22	24	13	9	100	212
	Något till vänster	20	29	23	20	8	100	369
	Varken till vä eller hö	12	25	27	21	15	100	364
	Något till höger	9	21	21	26	23	100	426
	Klart till höger	6	16	17	29	32	100	232
<i>Morgontidningsläsning³</i>	Dagligen	14	24	25	20	17	100	207
	5–6 ggr/v	7	19	24	24	26	100	72
	3–4 ggr/v	18	29	24	18	11	100	57
	1–2 ggr/v	28	20	23	13	16	100	64
	Mer sällan	14	30	25	13	18	100	71
	Aldrig/ej svar	15	23	22	23	17	100	1 161

Kommentar: Frågan lyder: 'Vilken är din åsikt om följande förslag som förekommer i debatten om hur Sverige ska klara de klimatpolitiska målen? *Endast tillåta nybilsförsäljning av bilar som inte drivs på bensin eller diesel från år 2030*'.

Svarsalternativen framgår av tabellen. Procentbasen utgörs av dem som besvarat frågan. ¹Frågan lyder: 'Enligt din mening, i vilken utsträckning går det att lita på människor i allmänhet?'. Därefter följer en elvgradig skala från 0–10 där 0 motsvarar 'Det går inte att lita på människor i allmänhet' och 10 'Det går att lita på människor i allmänhet'. ²Frågan lyder: 'Man talar ibland om att politiska åsikter kan placeras in på en vänster–högerskala. Var någonstans skulle du placera dig själv på en sådan skala?'.

³Morgontidningsläsning avser läsning av papperstidning.

Källa: Den nationella SOM-undersökningen 2022.

Tabell 16 Åsikt om politiskt förslag som förekommer i debatten om hur Sverige ska klara de klimatpolitiska målen: *Förbjuda försäljning av bensin och diesel från år 2040, 2022* (procent)

		Mycket bra förslag	Ganska bra förslag	Varken bra eller dåligt förslag	Ganska dåligt förslag	Mycket dåligt förslag	Summa procent	Antal svarande
	<i>Samtliga</i>	11	17	22	26	24	100	1 623
<i>Kön</i>	Kvinna	10	16	25	28	21	100	829
	Man	11	18	18	25	28	100	784
<i>Ålder</i>	16–29 år	11	17	23	26	23	100	235
	30–49 år	12	15	22	28	23	100	435
	50–64 år	12	20	20	24	24	100	409
	65–90 år	8	16	23	27	26	100	544
<i>Utbildning¹</i>	Låg	10	14	19	24	33	100	245
	Medellåg	7	16	24	26	27	100	443
	Medelhög	11	16	20	30	23	100	343
	Hög	14	19	22	27	18	100	540
<i>Boende-område</i>	Ren landsbygd	5	12	21	27	35	100	219
	Mindre tätort	7	12	23	31	27	100	315
	Stad/större tätort	11	18	22	26	23	100	776
	Sthlm/Gbg/Malmö	20	22	20	22	16	100	277
<i>Egen inkomst</i>	Max 14 999 kr	11	15	21	25	28	100	314
	15 000–24 999 kr	11	15	22	29	23	100	329
	25 000–44 999 kr	10	17	22	27	24	100	616
	Minst 45 000 kr	13	20	19	25	23	100	289
<i>Sysselsättning</i>	Förvärsarbetande	11	17	22	26	24	100	796
	Arbetslös eller i arbetsmarknads-politiska åtgärder	(16)	(19)	(19)	(19)	(27)	100	48
	Pensionär eller sjuk-/aktivitetsersättning	8	15	23	28	26	100	520
	Student	16	17	21	27	19	100	122

Kommentar: Frågan lyder: 'Vilken är din åsikt om följande förslag som förekommer i debatten om hur Sverige ska klara de klimatpolitiska målen? *Förbjuda försäljning av bensin och diesel från år 2040*'. Svartalternativen framgår av tabellen. Procentbasen utgörs av dem som besvarat frågan. ¹Låg = grundskola eller motsvarande, Medellåg = gymnasium eller motsvarande, Medelhög = eftergymnasial utbildning, ej högskola/universitet eller högskola/universitet kortare än 3 år, Hög = högskola/universitet minst 3 år. Resultat inom parentes bygger på svarstal under 50 personer.

Källa: Den nationella SOM-undersökningen 2022.



Tabell 16 forts... Åsikt om politiskt förslag som förekommer i debatten om hur Sverige ska klara de klimatpolitiska målen: Förbjuda försäljning av bensin och diesel från år 2040, 2022 (procent)

		Mycket bra förslag	Ganska bra förslag	Varken bra eller dåligt förslag	Ganska dåligt förslag	Mycket dåligt förslag	Summa procent	Antal svarande
	<i>Samtliga</i>	11	17	22	26	24	100	1 623
<i>Tillit till andra människor¹</i>	Låg (0–4)	9	10	19	26	36	100	253
	Medel (5–7)	9	17	23	25	26	100	760
	Hög (8–10)	14	20	21	28	17	100	566
<i>Politiskt intresse</i>	Mycket intresserad	17	17	20	25	21	100	312
	Ganska intresserad	11	20	21	25	23	100	767
	Inte särskilt intresserad	6	12	25	31	26	100	436
	Inte alls intresserad	9	13	23	17	38	100	82
<i>Ideologisk orientering²</i>	Klart till vänster	22	22	22	21	13	100	209
	Något till vänster	15	22	24	26	13	100	365
	Varken till vä eller hö	10	16	28	24	22	100	361
	Något till höger	6	13	19	33	29	100	426
	Klart till höger	3	13	16	22	46	100	230
<i>Morgontidningsläsning³</i>	Dagligen	10	21	19	23	27	100	206
	5–6 ggr/v	11	13	19	31	26	100	72
	3–4 ggr/v	14	25	18	29	14	100	56
	1–2 ggr/v	17	22	18	28	15	100	65
	Mer sällan	17	19	25	19	20	100	70
	Aldrig/ej svar	10	16	22	27	25	100	1 150

Kommentar: Frågan lyder: 'Vilken är din åsikt om följande förslag som förekommer i debatten om hur Sverige ska klara de klimatpolitiska målen? Förbjuda försäljning av bensin och diesel från år 2040'. Svarsalternativen framgår av tabellen. Procentbasen utgörs av dem som besvarat frågan. ¹Frågan lyder: 'Enligt din mening, i vilken utsträckning går det att lita på människor i allmänhet?'. Därefter följer en elvgradig skala från 0–10 där 0 motsvarar 'Det går inte att lita på människor i allmänhet' och 10 'Det går att lita på människor i allmänhet'. ²Frågan lyder: 'Man talar ibland om att politiska åsikter kan placeras in på en vänster–högerskala. Var någonstans skulle du placera dig själv på en sådan skala?'. ³Morgontidningsläsning avser läsning av papperstidning.

Källa: Den nationella SOM-undersökningen 2022.

Tabell 17 Åsikt om politiskt förslag som förekommer i debatten om hur Sverige ska klara de klimatpolitiska målen: *Blanda in mer biobränsle i diesel och bensin, 2022 (procent)*

		Mycket bra förslag	Ganska bra förslag	Varken bra eller dåligt förslag	Ganska dåligt förslag	Mycket dåligt förslag	Summa procent	Antal svarande
	<i>Samtliga</i>	13	29	32	13	13	100	1 607
<i>Kön</i>	Kvinna	13	32	36	10	9	100	821
	Man	12	27	27	16	18	100	776
<i>Ålder</i>	16–29 år	13	30	36	10	11	100	230
	30–49 år	15	34	28	13	10	100	429
	50–64 år	16	26	30	14	14	100	409
	65–90 år	8	29	35	13	15	100	539
<i>Utbildning¹</i>	Låg	9	31	28	16	16	100	239
	Medellåg	8	25	34	14	19	100	439
	Medelhög	12	29	36	10	13	100	341
	Hög	19	36	28	10	7	100	536
<i>Boende-område</i>	Ren landsbygd	9	29	24	20	18	100	214
	Mindre tätort	9	30	33	12	16	100	314
	Stad/större tätort	13	30	33	12	12	100	771
	Sthlm/Gbg/Malmö	20	32	30	9	9	100	272
<i>Egen inkomst</i>	Max 14 999 kr	12	31	34	11	12	100	307
	15 000–24 999 kr	11	32	33	13	11	100	328
	25 000–44 999 kr	11	30	30	14	15	100	613
	Minst 45 000 kr	21	28	28	11	12	100	285
<i>Sysselsättning</i>	Förvärvsarbetande	16	29	29	13	13	100	788
	Arbetslös eller i arbetsmarknads-politiska åtgärder	(21)	(23)	(34)	(11)	(11)	100	47
	Pensionär eller sjuk-/aktivitetsersättning	8	30	34	13	15	100	518
	Student	15	37	29	11	8	100	119

Kommentar: Frågan lyder: 'Vilken är din åsikt om följande förslag som förekommer i debatten om hur Sverige ska klara de klimatpolitiska målen? *Blanda in mer biobränsle i diesel och bensin*'. Svarsalternativen framgår av tabellen. Procentbasen utgörs av dem som besvarat frågan. ¹Låg = grundskola eller motsvarande, Medellåg = gymnasium eller motsvarande, Medelhög = eftergymnasial utbildning, ej högskola/universitet eller högskola/universitet kortare än 3 år, Hög = högskola/universitet minst 3 år. Resultat inom parentes bygger på svarstal under 50 personer.

Källa: Den nationella SOM-undersökningen 2022.



Tabell 17 forts... Åsikt om politiskt förslag som förekommer i debatten om hur Sverige ska klara de klimatpolitiska målen: *Blanda in mer biobränsle i diesel och bensin, 2022* (procent)

		Mycket bra förslag	Ganska bra förslag	Varken bra eller dåligt förslag	Ganska dåligt förslag	Mycket dåligt förslag	Summa procent	Antal svarande
	<i>Samtliga</i>	13	29	32	13	13	100	1 607
<i>Tillit till andra människor¹</i>	Låg (0–4)	10	25	30	13	22	100	247
	Medel (5–7)	11	29	34	13	13	100	756
	Hög (8–10)	16	32	31	12	9	100	564
<i>Politiskt intresse</i>	Mycket intresserad	15	29	28	13	15	100	311
	Ganska intresserad	14	33	29	12	12	100	763
	Inte särskilt intresserad	9	28	37	13	13	100	431
	Inte alls intresserad	11	19	45	11	14	100	79
<i>Ideologisk orientering²</i>	Klart till vänster	18	36	29	8	9	100	210
	Något till vänster	19	34	35	8	4	100	366
	Varken till vä eller hö	9	31	37	10	13	100	355
	Något till höger	12	27	28	18	15	100	420
	Klart till höger	5	19	29	18	29	100	229
<i>Morgontidningsläsning³</i>	Dagligen	10	31	31	12	16	100	205
	5–6 ggr/v	9	24	32	24	11	100	70
	3–4 ggr/v	13	43	28	9	7	100	54
	1–2 ggr/v	19	30	30	10	11	100	63
	Mer sällan	11	37	29	8	15	100	71
	Aldrig/ej svar	13	29	33	12	13	100	1 141

Kommentar: Frågan lyder: 'Vilken är din åsikt om följande förslag som förekommer i debatten om hur Sverige ska klara de klimatpolitiska målen? *Blanda in mer biobränsle i diesel och bensin*'. Svarsalternativen framgår av tabellen. Procentbasen utgörs av dem som besvarat frågan. ¹Frågan lyder: 'Enligt din mening, i vilken utsträckning går det att lita på människor i allmänhet?'. Därefter följer en elvgradig skala från 0–10 där 0 motsvarar 'Det går inte att lita på människor i allmänhet' och 10 'Det går att lita på människor i allmänhet'. ²Frågan lyder: 'Man talar ibland om att politiska åsikter kan placeras in på en vänster–högerskala. Var någonstans skulle du placera dig själv på en sådan skala?'. ³Morgontidningsläsning avser läsning av papperstidning.

Källa: Den nationella SOM-undersökningen 2022.

Tabell 18 Åsikt om politiskt förslag som förekommer i debatten om hur Sverige ska klara de klimatpolitiska målen: Använda mer skattepengar till subventioner för köp av fordon som drivs fossilfritt, 2022 (procent)

		Mycket bra förslag	Ganska bra förslag	Varken bra eller dåligt förslag	Ganska dåligt förslag	Mycket dåligt förslag	Summa procent	Antal svarande
	<i>Samtliga</i>	11	28	29	19	13	100	1 616
<i>Kön</i>	Kvinna	11	27	33	18	11	100	822
	Man	10	29	25	20	16	100	784
<i>Ålder</i>	16–29 år	13	25	40	13	9	100	232
	30–49 år	14	34	26	16	10	100	435
	50–64 år	12	28	28	18	14	100	407
	65–90 år	6	25	28	23	18	100	542
<i>Utbildning¹</i>	Låg	8	24	26	22	20	100	245
	Medellåg	10	25	32	20	13	100	440
	Medelhög	9	28	30	18	15	100	341
	Hög	14	34	27	16	9	100	543
<i>Boende-område</i>	Ren landsbygd	10	26	25	22	17	100	210
	Mindre tätort	9	23	32	20	16	100	315
	Stad/större tätort	12	28	29	18	13	100	779
	Sthlm/Gbg/Malmö	12	35	27	17	9	100	279
<i>Egen inkomst</i>	Max 14 999 kr	9	25	31	20	15	100	310
	15 000–24 999 kr	10	28	28	18	16	100	331
	25 000–44 999 kr	13	28	28	19	12	100	615
	Minst 45 000 kr	12	32	27	17	12	100	289
<i>Sysselsättning</i>	Förvärsarbetande	13	30	28	17	12	100	795
	Arbetslös eller i arbetsmarknads-politiska åtgärder	(23)	(18)	(33)	(6)	(20)	100	49
	Pensionär eller sjuk-/aktivitetsersättning	7	26	28	22	17	100	521
	Student	9	32	34	18	7	100	119

Kommentar: Frågan lyder: 'Vilken är din åsikt om följande förslag som förekommer i debatten om hur Sverige ska klara de klimatpolitiska målen? Använda mer skattepengar till subventioner för köp av fordon som drivs fossilfritt'. Svaralternativen framgår av tabellen. Procentbasen utgörs av dem som besvarat frågan. ¹Låg = grundskola eller motsvarande, Medellåg = gymnasium eller motsvarande, Medelhög = eftergymnasial utbildning, ej högskola/universitet eller högskola/universitet kortare än 3 år, Hög = högskola/universitet minst 3 år. Resultat inom parentes bygger på svarstal under 50 personer.

Källa: Den nationella SOM-undersökningen 2022.

Tabell 18 forts... Åsikt om politiskt förslag som förekommer i debatten om hur Sverige ska klara de klimatpolitiska målen: Använda mer skattepengar till subventioner för köp av fordon som drivs fossilfritt, 2022 (procent)

		Mycket bra förslag	Ganska bra förslag	Varken bra eller dåligt förslag	Ganska dåligt förslag	Mycket dåligt förslag	Summa procent	Antal svarande
	<i>Samtliga</i>	11	28	29	19	13	100	1 616
<i>Tillit till andra människor¹</i>	Låg (0–4)	12	21	27	18	22	100	248
	Medel (5–7)	10	30	27	20	13	100	754
	Hög (8–10)	12	30	32	16	10	100	572
<i>Politiskt intresse</i>	Mycket intresserad	12	31	25	19	13	100	313
	Ganska intresserad	12	29	28	19	12	100	767
	Inte särskilt intresserad	9	24	35	19	13	100	431
	Inte alls intresserad	11	23	26	14	26	100	81
<i>Ideologisk orientering²</i>	Klart till vänster	22	32	24	14	8	100	210
	Något till vänster	13	36	32	14	5	100	369
	Varken till vä eller hö	9	26	32	17	16	100	354
	Något till höger	9	25	28	23	15	100	425
	Klart till höger	3	21	28	24	24	100	230
<i>Morgontidningsläsning³</i>	Dagligen	9	30	27	19	15	100	207
	5–6 ggr/v	1	37	22	25	15	100	72
	3–4 ggr/v	4	37	17	23	19	100	53
	1–2 ggr/v	17	24	30	20	9	100	64
	Mer sällan	14	26	34	15	11	100	72
	Aldrig/ej svar	12	27	30	18	13	100	1 145

Kommentar: Frågan lyder: 'Vilken är din åsikt om följande förslag som förekommer i debatten om hur Sverige ska klara de klimatpolitiska målen? Använda mer skattepengar till subventioner för köp av fordon som drivs fossilfritt'. Svarsalternativen framgår av tabellen. Procentbasen utgörs av dem som besvarat frågan. ¹Frågan lyder: 'Enligt din mening, i vilken utsträckning går det att lita på människor i allmänhet?'. Därefter följer en elvgradig skala från 0–10 där 0 motsvarar 'Det går inte att lita på människor i allmänhet' och 10 'Det går att lita på människor i allmänhet'. ²Frågan lyder: 'Man talar ibland om att politiska åsikter kan placeras in på en vänster–högerskala. Var någonstans skulle du placera dig själv på en sådan skala?'. ³Morgontidningsläsning avser läsning av papperstidning.

Källa: Den nationella SOM-undersökningen 2022.

Tabell 19 Åsikt om politiskt förslag som förekommer i debatten om hur Sverige ska klara de klimatpolitiska målen: Använda mer skattepengar för att bygga ut kollektivtrafiken, 2022 (procent)

		Mycket bra förslag	Ganska bra förslag	Varken bra eller dåligt förslag	Ganska dåligt förslag	Mycket dåligt förslag	Summa procent	Antal svarande
	<i>Samtliga</i>	33	41	19	5	2	100	1 629
<i>Kön</i>	Kvinna	36	41	17	4	2	100	836
	Man	30	41	20	7	2	100	783
<i>Ålder</i>	16–29 år	37	39	17	5	2	100	234
	30–49 år	36	41	16	4	3	100	436
	50–64 år	31	38	23	6	2	100	409
	65–90 år	31	43	19	6	1	100	550
<i>Utbildning¹</i>	Låg	28	41	20	9	2	100	249
	Medellåg	25	44	23	6	2	100	443
	Medelhög	33	39	21	5	2	100	345
	Hög	42	39	13	4	2	100	543
<i>Boende-område</i>	Ren landsbygd	24	42	22	7	5	100	216
	Mindre tätort	31	43	20	5	1	100	316
	Stad/större tätort	32	41	19	6	2	100	786
	Sthlm/Gbg/Malmö	46	35	14	3	2	100	277
<i>Egen inkomst</i>	Max 14 999 kr	35	40	18	5	2	100	319
	15 000–24 999 kr	32	43	20	4	1	100	334
	25 000–44 999 kr	32	41	19	5	3	100	614
	Minst 45 000 kr	35	39	18	7	1	100	289
<i>Sysselsättning</i>	Förvärsarbetande	32	39	21	5	3	100	796
	Arbetslös eller i arbetsmarknads-politiska åtgärder	(44)	(36)	(10)	(4)	(6)	100	48
	Pensionär eller sjuk-/aktivitetsersättning	32	43	18	6	1	100	529
	Student	36	44	12	7	1	100	120

Kommentar: Frågan lyder: 'Vilken är din åsikt om följande förslag som förekommer i debatten om hur Sverige ska klara de klimatpolitiska målen? Använda mer skattepengar för att bygga ut kollektivtrafiken'. Svartalalternativen framgår av tabellen. Procentbasen utgörs av dem som besvarat frågan. ¹Låg = grundskola eller motsvarande, Medellåg = gymnasium eller motsvarande, Medelhög = eftergymnasial utbildning, ej högskola/universitet eller högskola/universitet kortare än 3 år, Hög = högskola/universitet minst 3 år. Resultat inom parentes bygger på svarstal under 50 personer.

Källa: Den nationella SOM-undersökningen 2022.

Tabell 19 forts... Åsikt om politiskt förslag som förekommer i debatten om hur Sverige ska klara de klimatpolitiska målen: Använda mer skattepengar för att bygga ut kollektivtrafiken, 2022 (procent)

		Mycket bra förslag	Ganska bra förslag	Varken bra eller dåligt förslag	Ganska dåligt förslag	Mycket dåligt förslag	Summa procent	Antal svarande
	<i>Samtliga</i>	33	41	19	5	2	100	1 629
<i>Tillit till andra människor¹</i>	Låg (0–4)	28	34	25	7	6	100	256
	Medel (5–7)	33	43	18	5	1	100	755
	Hög (8–10)	36	43	16	4	1	100	575
<i>Politiskt intresse</i>	Mycket intresserad	40	39	13	6	2	100	312
	Ganska intresserad	36	40	17	5	2	100	774
	Inte särskilt intresserad	25	44	23	5	3	100	438
	Inte alls intresserad	29	24	32	9	6	100	82
<i>Ideologisk orientering²</i>	Klart till vänster	65	25	8	2	0	100	212
	Något till vänster	38	46	13	2	1	100	371
	Varken till vä eller hö	29	40	24	6	1	100	361
	Något till höger	24	42	23	8	3	100	422
	Klart till höger	18	47	21	8	6	100	231
<i>Morgontidningsläsning³</i>	Dagligen	33	42	21	3	1	100	208
	5–6 ggr/v	32	44	14	6	4	100	72
	3–4 ggr/v	34	39	20	7	0	100	56
	1–2 ggr/v	42	34	16	8	0	100	64
	Mer sällan	35	43	17	4	1	100	72
	Aldrig/ej svar	33	41	19	5	2	100	1 154

Kommentar: Frågan lyder: 'Vilken är din åsikt om följande förslag som förekommer i debatten om hur Sverige ska klara de klimatpolitiska målen? Använda mer skattepengar för att bygga ut kollektivtrafiken'. Svarsalternativen framgår av tabellen. Procentbasen utgörs av dem som besvarat frågan. ¹Frågan lyder: 'Enligt din mening, i vilken utsträckning går det att lita på människor i allmänhet?'. Därefter följer en elvgradig skala från 0–10 där 0 motsvarar 'Det går inte att lita på människor i allmänhet' och 10 'Det går att lita på människor i allmänhet'. ²Frågan lyder: 'Man talar ibland om att politiska åsikter kan placeras in på en vänster–högerskala. Var någonstans skulle du placera dig själv på en sådan skala?'. ³Morgontidningsläsning avser läsning av papperstidning.

Källa: Den nationella SOM-undersökningen 2022.

Tabell 20 Åsikt om politiskt förslag som förekommer i debatten om hur Sverige ska klara de klimatpolitiska målen: *Införa fler bilfria stadskärnor, 2022* (procent)

		Mycket bra förslag	Ganska bra förslag	Varken bra eller dåligt förslag	Ganska dåligt förslag	Mycket dåligt förslag	Summa procent	Antal svarande
	<i>Samtliga</i>	19	30	27	15	9	100	1 623
<i>Kön</i>	Kvinna	19	33	27	14	7	100	835
	Man	19	28	26	16	11	100	778
<i>Ålder</i>	16–29 år	23	29	25	13	10	100	231
	30–49 år	19	31	24	17	9	100	436
	50–64 år	18	26	30	15	11	100	404
	65–90 år	18	32	27	15	8	100	552
<i>Utbildning¹</i>	Låg	15	32	27	15	11	100	251
	Medellåg	17	28	28	17	10	100	440
	Medelhög	20	28	30	15	7	100	342
	Hög	23	33	23	13	8	100	543
<i>Boende-område</i>	Ren landsbygd	15	28	30	15	12	100	216
	Mindre tätort	14	37	30	12	7	100	318
	Stad/större tätort	19	29	27	16	9	100	779
	Sthlm/Gbg/Malmö	28	26	19	16	11	100	278
<i>Egen inkomst</i>	Max 14 999 kr	20	32	26	13	9	100	315
	15 000–24 999 kr	21	33	28	10	8	100	336
	25 000–44 999 kr	19	29	26	17	9	100	611
	Minst 45 000 kr	16	28	27	18	11	100	289
<i>Sysselsättning</i>	Förvärsarbetande	18	29	27	16	10	100	792
	Arbetslös eller i arbetsmarknads-politiska åtgärder	(25)	(32)	(23)	(11)	(9)	100	47
	Pensionär eller sjuk-/aktivitetsersättning	18	31	28	15	8	100	530
	Student	26	27	25	14	8	100	119

Kommentar: Frågan lyder: 'Vilken är din åsikt om följande förslag som förekommer i debatten om hur Sverige ska klara de klimatpolitiska målen? *Införa fler bilfria stadskärnor*'. Svartalternativen framgår av tabellen. Procentbasen utgörs av dem som besvarat frågan. ¹Låg = grundskola eller motsvarande, Medellåg = gymnasium eller motsvarande, Medelhög = eftergymnasial utbildning, ej högskola/universitet eller högskola/universitet kortare än 3 år, Hög = högskola/universitet minst 3 år. Resultat inom parentes bygger på svarstal under 50 personer.

Källa: Den nationella SOM-undersökningen 2022.

Tabell 20 forts... Åsikt om politiskt förslag som förekommer i debatten om hur Sverige ska klara de klimatpolitiska målen: *Införa fler bilfria stadskärnor, 2022* (procent)

		Mycket bra förslag	Ganska bra förslag	Varken bra eller dåligt förslag	Ganska dåligt förslag	Mycket dåligt förslag	Summa procent	Antal svarande
	<i>Samtliga</i>	19	30	27	15	9	100	1 623
<i>Tillit till andra människor¹</i>	Låg (0–4)	16	26	24	16	18	100	250
	Medel (5–7)	17	32	28	15	8	100	757
	Hög (8–10)	22	31	25	15	7	100	575
<i>Politiskt intresse</i>	Mycket intresserad	26	27	19	17	11	100	312
	Ganska intresserad	20	31	26	15	8	100	770
	Inte särskilt intresserad	12	33	33	14	8	100	435
	Inte alls intresserad	17	24	26	12	21	100	81
<i>Ideologisk orientering²</i>	Klart till vänster	42	30	19	6	3	100	210
	Något till vänster	25	36	24	11	4	100	370
	Varken till vä eller hö	14	32	33	13	8	100	362
	Något till höger	12	28	28	21	11	100	422
	Klart till höger	8	22	26	23	21	100	229
<i>Morgontidningsläsning³</i>	Dagligen	20	25	29	16	10	100	209
	5–6 ggr/v	13	29	28	23	7	100	72
	3–4 ggr/v	14	49	23	5	9	100	57
	1–2 ggr/v	28	30	24	9	9	100	64
	Mer sällan	22	33	25	14	6	100	72
	Aldrig/ej svar	19	30	27	15	9	100	1 145

Kommentar: Frågan lyder: 'Vilken är din åsikt om följande förslag som förekommer i debatten om hur Sverige ska klara de klimatpolitiska målen? *Införa fler bilfria stadskärnor*'. Svartalternativen framgår av tabellen. Procentbasen utgörs av dem som besvarat frågan. ¹Frågan lyder: 'Enligt din mening, i vilken utsträckning går det att lita på människor i allmänhet?'. Därefter följer en elvgradig skala från 0–10 där 0 motsvarar 'Det går inte att lita på människor i allmänhet' och 10 'Det går att lita på människor i allmänhet'. ²Frågan lyder: 'Man talar ibland om att politiska åsikter kan placeras in på en vänster–högerskala. Var någonstans skulle du placera dig själv på en sådan skala?'. ³Morgontidningsläsning avser läsning av papperstidning.

Källa: Den nationella SOM-undersökningen 2022.

Tabell 21 Åsikt om politiskt förslag som förekommer i debatten om hur Sverige ska klara de klimatpolitiska målen: *Införa krav på solceller vid all nybyggnation, 2022* (procent)

		Mycket bra förslag	Ganska bra förslag	Varken bra eller dåligt förslag	Ganska dåligt förslag	Mycket dåligt förslag	Summa procent	Antal svarande
	<i>Samtliga</i>	25	39	22	8	6	100	1 627
<i>Kön</i>	Kvinna	27	37	24	8	4	100	838
	Man	23	40	21	9	7	100	779
<i>Ålder</i>	16–29 år	23	31	28	11	7	100	230
	30–49 år	24	39	22	10	5	100	436
	50–64 år	26	40	22	7	5	100	409
	65–90 år	25	42	21	7	5	100	552
<i>Utbildning¹</i>	Låg	23	43	23	5	6	100	248
	Medellåg	22	37	25	9	7	100	443
	Medelhög	25	40	23	9	3	100	344
	Hög	27	38	21	9	5	100	544
<i>Boende-område</i>	Ren landsbygd	19	40	28	8	5	100	218
	Mindre tätort	23	40	23	7	7	100	316
	Stad/större tätort	23	40	23	9	5	100	785
	Sthlm/Gbg/Malmö	34	37	17	8	4	100	276
<i>Egen inkomst</i>	Max 14 999 kr	23	38	28	7	4	100	315
	15 000–24 999 kr	27	39	23	7	4	100	337
	25 000–44 999 kr	25	39	20	10	6	100	614
	Minst 45 000 kr	22	41	21	9	7	100	290
<i>Sysselsättning</i>	Förvärsarbetande	23	38	23	10	6	100	795
	Arbetslös eller i arbetsmarknads-politiska åtgärder	(40)	(25)	(25)	(4)	(6)	100	48
	Pensionär eller sjuk-/aktivitetsersättning	26	41	21	7	5	100	530
	Student	18	42	25	11	4	100	119

Kommentar: Frågan lyder: 'Vilken är din åsikt om följande förslag som förekommer i debatten om hur Sverige ska klara de klimatpolitiska målen? *Införa krav på solceller vid all nybyggnation*'. Svartalternativen framgår av tabellen. Procentbasen utgörs av dem som besvarat frågan. ¹Låg = grundskola eller motsvarande, Medellåg = gymnasium eller motsvarande, Medelhög = eftergymnasial utbildning, ej högskola/universitet eller högskola/universitet kortare än 3 år, Hög = högskola/universitet minst 3 år. Resultat inom parentes bygger på svarstal under 50 personer.

Källa: Den nationella SOM-undersökningen 2022.



Tabell 21 forts... Åsikt om politiskt förslag som förekommer i debatten om hur Sverige ska klara de klimatpolitiska målen: *Införa krav på solceller vid all nybyggnation, 2022* (procent)

		Mycket bra förslag	Ganska bra förslag	Varken bra eller dåligt förslag	Ganska dåligt förslag	Mycket dåligt förslag	Summa procent	Antal svarande
	<i>Samtliga</i>	25	39	22	8	6	100	1 627
<i>Tillit till andra människor¹</i>	Låg (0–4)	27	29	24	10	10	100	251
	Medel (5–7)	22	40	23	9	6	100	759
	Hög (8–10)	27	42	21	7	3	100	577
<i>Politiskt intresse</i>	Mycket intresserad	33	36	17	8	6	100	311
	Ganska intresserad	25	40	21	9	5	100	775
	Inte särskilt intresserad	19	40	28	9	4	100	436
	Inte alls intresserad	25	26	30	5	14	100	81
<i>Ideologisk orientering²</i>	Klart till vänster	39	39	14	7	1	100	209
	Något till vänster	32	43	19	4	2	100	371
	Varken till vä eller hö	26	36	26	7	5	100	361
	Något till höger	16	40	25	11	8	100	424
	Klart till höger	14	34	27	14	11	100	231
<i>Morgontidningsläsning³</i>	Dagligen	28	36	22	7	7	100	209
	5–6 ggr/v	25	43	18	10	4	100	73
	3–4 ggr/v	35	28	23	9	5	100	57
	1–2 ggr/v	29	44	19	5	3	100	63
	Mer sällan	17	56	15	4	8	100	72
	Aldrig/ej svar	24	39	23	9	5	100	1 149

Kommentar: Frågan lyder: 'Vilken är din åsikt om följande förslag som förekommer i debatten om hur Sverige ska klara de klimatpolitiska målen? *Införa krav på solceller vid all nybyggnation*'. Svarsalternativen framgår av tabellen. Procentbasen utgörs av dem som besvarat frågan. ¹Frågan lyder: 'Enligt din mening, i vilken utsträckning går det att lita på människor i allmänhet?'. Därefter följer en elvgradig skala från 0–10 där 0 motsvarar 'Det går inte att lita på människor i allmänhet' och 10 'Det går att lita på människor i allmänhet'. ²Frågan lyder: 'Man talar ibland om att politiska åsikter kan placeras in på en vänster–högerskala. Var någonstans skulle du placera dig själv på en sådan skala?'. ³Morgontidningsläsning avser läsning av papperstidning.

Källa: Den nationella SOM-undersökningen 2022.

Tabell 22 Åsikt om politiskt förslag som förekommer i debatten om hur Sverige ska klara de klimatpolitiska målen: *Underlätta för nyetablering av vindkraft genom snabbare tillståndsprövning, 2022* (procent)

		Mycket bra förslag	Ganska bra förslag	Varken bra eller dåligt förslag	Ganska dåligt förslag	Mycket dåligt förslag	Summa procent	Antal svarande
	<i>Samtliga</i>	27	33	24	8	8	100	1 621
<i>Kön</i>	Kvinna	26	34	28	7	5	100	831
	Man	27	31	20	10	12	100	780
<i>Ålder</i>	16–29 år	22	32	31	7	8	100	229
	30–49 år	26	33	24	9	8	100	433
	50–64 år	27	31	23	10	9	100	408
	65–90 år	28	35	21	7	9	100	551
<i>Utbildning¹</i>	Låg	27	32	24	7	10	100	249
	Medellåg	23	33	25	8	11	100	442
	Medelhög	26	31	26	9	8	100	345
	Hög	29	36	22	8	5	100	538
<i>Boende-område</i>	Ren landsbygd	22	29	25	10	14	100	220
	Mindre tätort	23	38	22	10	7	100	315
	Stad/större tätort	26	31	27	8	8	100	777
	Sthlm/Gbg/Malmö	33	38	19	4	6	100	277
<i>Egen inkomst</i>	Max 14 999 kr	28	32	26	6	8	100	313
	15 000–24 999 kr	26	33	27	8	6	100	333
	25 000–44 999 kr	25	34	23	9	9	100	613
	Minst 45 000 kr	30	34	19	9	8	100	290
<i>Sysselsättning</i>	Förvärsarbetande	25	31	25	10	9	100	793
	Arbetslös eller i arbetsmarknads-politiska åtgärder	(31)	(38)	(17)	(4)	(10)	100	48
	Pensionär eller sjuk-/aktivitetsersättning	29	35	21	7	8	100	530
	Student	24	31	32	7	6	100	117

Kommentar: Frågan lyder: 'Vilken är din åsikt om följande förslag som förekommer i debatten om hur Sverige ska klara de klimatpolitiska målen? *Underlätta för nyetablering av vindkraft genom snabbare tillståndsprövning*'. Svartalalternativen framgår av tabellen. Procentbasen utgörs av dem som besvarat frågan. ¹Låg = grundskola eller motsvarande, Medellåg = gymnasium eller motsvarande, Medelhög = eftergymnasial utbildning, ej högskola/universitet eller högskola/universitet kortare än 3 år, Hög = högskola/universitet minst 3 år. Resultat inom parentes bygger på svarstal under 50 personer.

Källa: Den nationella SOM-undersökningen 2022.

Tabell 22 forts... Åsikt om politiskt förslag som förekommer i debatten om hur Sverige ska klara de klimatpolitiska målen: *Underlätta för nyetablering av vindkraft genom snabbare tillståndsprövning, 2022* (procent)

		Mycket bra förslag	Ganska bra förslag	Varken bra eller dåligt förslag	Ganska dåligt förslag	Mycket dåligt förslag	Summa procent	Antal svarande
	<i>Samtliga</i>	27	33	24	8	8	100	1 621
<i>Tillit till andra människor¹</i>	Låg (0–4)	25	25	28	9	13	100	247
	Medel (5–7)	25	34	25	9	7	100	755
	Hög (8–10)	30	35	21	7	7	100	578
<i>Politiskt intresse</i>	Mycket intresserad	36	26	17	10	11	100	312
	Ganska intresserad	27	35	22	8	8	100	775
	Inte särskilt intresserad	18	37	30	8	7	100	431
	Inte alls intresserad	25	26	34	5	10	100	80
<i>Ideologisk orientering²</i>	Klart till vänster	44	32	19	4	1	100	207
	Något till vänster	37	33	22	5	3	100	370
	Varken till vä eller hö	22	31	32	7	8	100	361
	Något till höger	18	35	23	13	11	100	426
	Klart till höger	16	30	23	13	18	100	228
<i>Morgontidningsläsning³</i>	Dagligen	27	36	24	6	7	100	209
	5–6 ggr/v	23	37	18	15	7	100	71
	3–4 ggr/v	25	45	14	7	9	100	56
	1–2 ggr/v	34	33	22	5	6	100	63
	Mer sällan	17	32	31	10	10	100	71
	Aldrig/ej svar	27	31	24	9	9	100	1 147

Kommentar: Frågan lyder: 'Vilken är din åsikt om följande förslag som förekommer i debatten om hur Sverige ska klara de klimatpolitiska målen? *Underlätta för nyetablering av vindkraft genom snabbare tillståndsprövning*'. Svarsalternativen framgår av tabellen. Procentbasen utgörs av dem som besvarat frågan. ¹Frågan lyder: 'Enligt din mening, i vilken utsträckning går det att lita på människor i allmänhet?'. Därefter följer en elvgradig skala från 0–10 där 0 motsvarar 'Det går inte att lita på människor i allmänhet' och 10 'Det går att lita på människor i allmänhet'. ²Frågan lyder: 'Man talar ibland om att politiska åsikter kan placeras in på en vänster–högerskala. Var någonstans skulle du placera dig själv på en sådan skala?'. ³Morgontidningsläsning avser läsning av papperstidning.

Källa: Den nationella SOM-undersökningen 2022.

Tabell 23 Åsikt om politiskt förslag som förekommer i debatten om hur Sverige ska klara de klimatpolitiska målen: Skatteväxla, genom att sänka arbetsgivaravgiften men höja miljöskatter, 2021 (procent)

		Mycket bra förslag	Ganska bra förslag	Varken bra eller dåligt förslag	Ganska dåligt förslag	Mycket dåligt förslag	Summa procent	Antal svarande
	<i>Samtliga</i>	9	25	44	13	9	100	1 596
<i>Kön</i>	Kvinna	9	26	48	11	6	100	814
	Man	9	23	41	15	12	100	772
<i>Ålder</i>	16–29 år	7	25	49	11	8	100	224
	30–49 år	11	26	43	11	9	100	435
	50–64 år	8	26	44	12	10	100	401
	65–90 år	8	23	46	15	8	100	536
<i>Utbildning¹</i>	Låg	8	20	46	13	13	100	241
	Medellåg	6	21	49	13	11	100	438
	Medelhög	8	25	45	16	6	100	340
	Hög	12	31	40	11	6	100	529
<i>Boende-område</i>	Ren landsbygd	6	20	45	18	11	100	211
	Mindre tätort	7	26	46	12	9	100	309
	Stad/större tätort	9	24	46	13	8	100	773
	Sthlm/Gbg/Malmö	14	30	39	10	7	100	271
<i>Egen inkomst</i>	Max 14 999 kr	9	23	48	12	8	100	301
	15 000–24 999 kr	8	23	47	14	8	100	328
	25 000–44 999 kr	8	25	44	13	10	100	606
	Minst 45 000 kr	11	32	37	14	6	100	290
<i>Sysselsättning</i>	Förvärsarbetande	10	26	43	12	9	100	788
	Arbetslös eller i arbetsmarknads-politiska åtgärder	(15)	(34)	(32)	(6)	(13)	100	47
	Pensionär eller sjuk-/aktivitetsersättning	8	22	47	15	8	100	515
	Student	7	24	50	12	7	100	116

Kommentar: Frågan lyder: 'Vilken är din åsikt om följande förslag som förekommer i debatten om hur Sverige ska klara de klimatpolitiska målen? *Skatteväxla, genom att sänka arbetsgivaravgiften men höja miljöskatter*'. Svarsalternativen framgår av tabellen. Procentbasen utgörs av dem som besvarat frågan. ¹Låg = grundskola eller motsvarande, Medellåg = gymnasium eller motsvarande, Medelhög = eftergymnasial utbildning, ej högskola/universitet eller högskola/universitet kortare än 3 år, Hög = högskola/universitet minst 3 år. Resultat inom parentes bygger på svarstal under 50 personer.

Källa: Den nationella SOM-undersökningen 2022.

Tabell 23 forts... Åsikt om politiskt förslag som förekommer i debatten om hur Sverige ska klara de klimatpolitiska målen: Skatteväxla, genom att sänka arbetsgivaravgiften men höja miljöskatter, 2021 (procent)

		Mycket bra förslag	Ganska bra förslag	Varken bra eller dåligt förslag	Ganska dåligt förslag	Mycket dåligt förslag	Summa procent	Antal svarande
	<i>Samtliga</i>	9	25	44	13	9	100	1 596
<i>Tillit till andra människor¹</i>	Låg (0–4)	7	16	40	20	17	100	244
	Medel (5–7)	9	24	46	12	9	100	745
	Hög (8–10)	10	29	45	11	5	100	569
<i>Politiskt intresse</i>	Mycket intresserad	10	22	40	15	13	100	309
	Ganska intresserad	10	27	43	13	7	100	764
	Inte särskilt intresserad	6	25	50	11	8	100	421
	Inte alls intresserad	11	16	52	6	15	100	80
<i>Ideologisk orientering²</i>	Klart till vänster	15	27	46	8	4	100	206
	Något till vänster	10	28	50	10	2	100	364
	Varken till vä eller hö	7	28	48	10	7	100	352
	Något till höger	8	20	45	17	10	100	422
	Klart till höger	7	21	33	16	23	100	225
<i>Morgontidningsläsning³</i>	Dagligen	10	21	48	14	7	100	204
	5–6 ggr/v	10	14	46	23	7	100	71
	3–4 ggr/v	4	33	45	11	7	100	54
	1–2 ggr/v	11	32	38	11	8	100	63
	Mer sällan	6	27	41	15	11	100	71
	Aldrig/ej svar	9	25	45	12	9	100	1 130

Kommentar: Frågan lyder: 'Vilken är din åsikt om följande förslag som förekommer i debatten om hur Sverige ska klara de klimatpolitiska målen? *Skatteväxla, genom att sänka arbetsgivaravgiften men höja miljöskatter*'. Svartalternativen framgår av tabellen. Procentbasen utgörs av dem som besvarat frågan. ¹Frågan lyder: 'Enligt din mening, i vilken utsträckning går det att lita på människor i allmänhet?'. Därefter följer en elvgradig skala från 0–10 där 0 motsvarar 'Det går inte att lita på människor i allmänhet' och 10 'Det går att lita på människor i allmänhet'. ²Frågan lyder: 'Man talar ibland om att politiska åsikter kan placeras in på en vänster–högerskala. Var någonstans skulle du placera dig själv på en sådan skala?'. ³Morgontidningsläsning avser läsning av papperstidning.

Källa: Den nationella SOM-undersökningen 2022.

Tabell 24 Åsikt om politiskt förslag som förekommer i debatten om hur Sverige ska klara de klimatpolitiska målen: *Förbjuda inrikesflyg där destinationen kan nås inom tre timmar med tåg, 2022* (procent)

		Mycket bra förslag	Ganska bra förslag	Varken bra eller dåligt förslag	Ganska dåligt förslag	Mycket dåligt förslag	Summa procent	Antal svarande
	<i>Samtliga</i>	26	31	18	14	11	100	1 641
<i>Kön</i>	Kvinna	30	33	17	13	7	100	840
	Man	22	28	19	16	15	100	791
<i>Ålder</i>	16–29 år	32	28	18	11	11	100	235
	30–49 år	28	30	17	14	11	100	438
	50–64 år	26	29	19	14	12	100	410
	65–90 år	23	32	19	16	10	100	558
<i>Utbildning¹</i>	Låg	30	29	20	12	9	100	252
	Medellåg	24	32	21	13	10	100	449
	Medelhög	25	31	20	16	8	100	342
	Hög	27	31	13	16	13	100	546
<i>Boende-område</i>	Ren landsbygd	31	30	21	12	6	100	216
	Mindre tätort	26	29	18	17	10	100	319
	Stad/större tätort	24	32	18	15	11	100	787
	Sthlm/Gbg/Malmö	30	27	15	13	15	100	278
<i>Egen inkomst</i>	Max 14 999 kr	32	30	22	10	6	100	324
	15 000–24 999 kr	25	35	18	12	10	100	338
	25 000–44 999 kr	27	31	16	16	10	100	616
	Minst 45 000 kr	21	25	16	21	17	100	288
<i>Sysselsättning</i>	Förvärvsarbete	27	29	18	15	11	100	796
	Arbetslös eller i arbetsmarknads-politiska åtgärder	31	21	14	12	22	100	51
	Pensionär eller sjuk-/aktivitetsersättning	24	32	19	15	10	100	534
	Student	33	27	21	11	8	100	122

Kommentar: Frågan lyder: 'Och vilken är din åsikt om följande förslag? *Förbjuda inrikesflyg där destinationen kan nås inom tre timmar med tåg*'. Svarsalternativen framgår av tabellen. Procentbasen utgörs av dem som besvarat frågan. ¹Låg = grundskola eller motsvarande, Medellåg = gymnasium eller motsvarande, Medelhög = eftergymnasial utbildning, ej högskola/universitet eller högskola/universitet kortare än 3 år, Hög = högskola/universitet minst 3 år.

Källa: Den nationella SOM-undersökningen 2022.

Tabell 24 forts... Åsikt om politiskt förslag som förekommer i debatten om hur Sverige ska klara de klimatpolitiska målen: Förbjuda inrikesflyg där destinationen kan nås inom tre timmar med tåg, 2021 (procent)

		Mycket bra förslag	Ganska bra förslag	Varken bra eller dåligt förslag	Ganska dåligt förslag	Mycket dåligt förslag	Summa procent	Antal svarande
	<i>Samtliga</i>	26	31	18	14	11	100	1 641
<i>Tillit till andra människor¹</i>	Låg (0–4)	27	29	21	8	15	100	252
	Medel (5–7)	26	30	18	16	10	100	768
	Hög (8–10)	27	32	16	15	10	100	578
<i>Politiskt intresse</i>	Mycket intresserad	27	28	14	16	15	100	315
	Ganska intresserad	27	32	18	14	9	100	778
	Inte särskilt intresserad	26	32	21	13	8	100	441
	Inte alls intresserad	25	18	21	15	21	100	81
<i>Ideologisk orientering²</i>	Klart till vänster	49	32	9	7	3	100	215
	Något till vänster	33	36	14	11	6	100	372
	Varken till vä eller hö	20	30	29	13	8	100	365
	Något till höger	19	29	18	18	16	100	427
	Klart till höger	18	21	18	22	21	100	230
<i>Morgontidningsläsning³</i>	Dagligen	22	31	16	18	13	100	212
	5–6 ggr/v	19	29	29	15	8	100	73
	3–4 ggr/v	26	32	21	16	5	100	57
	1–2 ggr/v	36	27	14	14	9	100	64
	Mer sällan	31	26	22	13	8	100	72
	Aldrig/ej svar	27	30	18	14	11	100	1 159

Kommentar: Frågan lyder: 'Och vilken är din åsikt om följande förslag? Förbjuda inrikesflyg där destinationen kan nås inom tre timmar med tåg'. Svarsalternativen framgår av tabellen. Procentbasen utgörs av dem som besvarat frågan. ¹Frågan lyder: 'Enligt din mening, i vilken utsträckning går det att lita på människor i allmänhet?'. Därefter följer en elvgradig skala från 0–10 där 0 motsvarar 'Det går inte att lita på människor i allmänhet' och 10 'Det går att lita på människor i allmänhet'. ²Frågan lyder: 'Man talar ibland om att politiska åsikter kan placeras in på en vänster–högerskala. Var någonstans skulle du placera dig själv på en sådan skala?'. ³Morgontidningsläsning avser läsning av papperstidning.

Källa: Den nationella SOM-undersökningen 2022.

Tabell 25 Åsikt om politiskt förslag som förekommer i debatten om hur Sverige ska klara de klimatpolitiska målen: Öka avverkningen av skog för att ersätta fossilbaserade energilag och material, 2022 (procent)

		Mycket bra förslag	Ganska bra förslag	Varken bra eller dåligt förslag	Ganska dåligt förslag	Mycket dåligt förslag	Summa procent	Antal svarande
	<i>Samtliga</i>	4	14	36	28	18	100	1 615
<i>Kön</i>	Kvinna	3	10	36	34	17	100	823
	Man	4	17	36	24	19	100	782
<i>Ålder</i>	16–29 år	6	14	42	22	16	100	231
	30–49 år	3	11	41	26	19	100	433
	50–64 år	4	15	32	30	19	100	404
	65–90 år	2	15	34	32	17	100	547
<i>Utbildning¹</i>	Låg	4	15	39	26	16	100	249
	Medellåg	4	13	37	26	20	100	438
	Medelhög	2	13	34	34	17	100	344
	Hög	4	13	37	28	18	100	542
<i>Boende-område</i>	Ren landsbygd	5	13	30	33	19	100	216
	Mindre tätort	2	15	35	28	20	100	314
	Stad/större tätort	3	13	38	29	17	100	780
	Sthlm/Gbg/Malmö	4	14	38	26	18	100	274
<i>Egen inkomst</i>	Max 14 999 kr	5	12	34	31	18	100	315
	15 000–24 999 kr	3	14	35	30	18	100	330
	25 000–44 999 kr	3	13	39	27	18	100	613
	Minst 45 000 kr	3	17	35	28	17	100	290
<i>Sysselsättning</i>	Förvärsarbetande	4	12	38	28	18	100	791
	Arbetslös eller i arbetsmarknads-politiska åtgärder	(8)	(27)	(21)	(21)	(23)	100	48
	Pensionär eller sjuk-/aktivitetsersättning	3	15	33	32	17	100	526
	Student	4	13	43	27	13	100	120

Kommentar: Frågan lyder: 'Och vilken är din åsikt om följande förslag? Öka avverkningen av skog för att ersätta fossilbaserade energilag och material'. Svaralternativen framgår av tabellen. Procentbasen utgörs av dem som besvarat frågan. ¹Låg = grundskola eller motsvarande, Medellåg = gymnasium eller motsvarande, Medelhög = eftergymnasial utbildning, ej högskola/universitet eller högskola/universitet kortare än 3 år, Hög = högskola/universitet minst 3 år. Resultat inom parentes bygger på svarstal under 50 personer.

Källa: Den nationella SOM-undersökningen 2022.

Tabell 25 forts... Åsikt om politiskt förslag som förekommer i debatten om hur Sverige ska klara de klimatpolitiska målen: Öka avverkningen av skog för att ersätta fossilbaserade energislag och material, 2022 (procent)

		Mycket bra förslag	Ganska bra förslag	Varken bra eller dåligt förslag	Ganska dåligt förslag	Mycket dåligt förslag	Summa procent	Antal svarande
	<i>Samtliga</i>	4	14	36	28	18	100	1 615
<i>Tillit till andra människor¹</i>	Låg (0–4)	4	11	34	21	30	100	248
	Medel (5–7)	3	14	39	28	16	100	760
	Hög (8–10)	3	14	34	33	16	100	574
<i>Politiskt intresse</i>	Mycket intresserad	4	19	32	25	20	100	311
	Ganska intresserad	3	13	35	31	18	100	772
	Inte särskilt intresserad	3	11	40	31	15	100	429
	Inte alls intresserad	8	8	43	9	32	100	78
<i>Ideologisk orientering²</i>	Klart till vänster	4	12	29	29	26	100	208
	Något till vänster	2	13	35	35	15	100	366
	Varken till vä eller hö	3	13	42	25	17	100	363
	Något till höger	5	13	37	28	17	100	423
	Klart till höger	3	16	35	26	20	100	227
<i>Morgontidningsläsning³</i>	Dagligen	2	16	32	32	18	100	207
	5–6 ggr/v	3	18	29	36	14	100	72
	3–4 ggr/v	9	14	29	43	5	100	56
	1–2 ggr/v	3	10	38	33	16	100	63
	Mer sällan	4	11	38	25	22	100	72
	Aldrig/ej svar	4	13	37	27	19	100	1 141

Kommentar: Frågan lyder: 'Och vilken är din åsikt om följande förslag? Öka avverkningen av skog för att ersätta fossilbaserade energislag och material'. Svartalternativen framgår av tabellen. Procentbasen utgörs av dem som besvarat frågan. ¹Frågan lyder: 'Enligt din mening, i vilken utsträckning går det att lita på människor i allmänhet?'. Därefter följer en elvgradig skala från 0–10 där 0 motsvarar 'Det går inte att lita på människor i allmänhet' och 10 'Det går att lita på människor i allmänhet'. ²Frågan lyder: 'Man talar ibland om att politiska åsikter kan placeras in på en vänster–högerskala. Var någonstans skulle du placera dig själv på en sådan skala?'. ³Morgontidningsläsning avser läsning av papperstidning.

Källa: Den nationella SOM-undersökningen 2022.



Tabell 26 **Åsikt om politiskt förslag som förekommer i debatten om hur Sverige ska klara de klimatpolitiska målen: Lagstifta om att kommuner ska få ta del av vinsten från energiproduktion inom kommunens gränser, 2022 (procent)**

		Mycket bra förslag	Ganska bra förslag	Varken bra eller dåligt förslag	Ganska dåligt förslag	Mycket dåligt förslag	Summa procent	Antal svarande
	<i>Samtliga</i>	13	37	38	7	5	100	1 596
<i>Kön</i>	Kvinna	11	34	45	7	3	100	814
	Man	16	40	31	7	6	100	772
<i>Ålder</i>	16–29 år	7	32	49	6	6	100	228
	30–49 år	14	36	39	6	5	100	429
	50–64 år	14	40	35	7	4	100	403
	65–90 år	16	37	34	9	4	100	536
<i>Utbildning¹</i>	Låg	16	35	38	7	4	100	245
	Medellåg	11	34	43	7	5	100	437
	Medelhög	15	37	38	6	4	100	338
	Hög	13	39	35	8	5	100	535
<i>Boende-område</i>	Ren landsbygd	20	39	30	7	4	100	212
	Mindre tätort	17	34	38	7	4	100	315
	Stad/större tätort	10	38	39	8	5	100	767
	Sthlm/Gbg/Malmö	12	36	42	6	4	100	271
<i>Egen inkomst</i>	Max 14 999 kr	12	33	42	8	5	100	309
	15 000–24 999 kr	16	34	37	8	5	100	331
	25 000–44 999 kr	13	39	37	6	5	100	606
	Minst 45 000 kr	13	40	35	7	5	100	287
<i>Sysselsättning</i>	Förvärsarbetande	12	38	39	7	4	100	788
	Arbetslös eller i arbetsmarknads-politiska åtgärder	(13)	(33)	(37)	(4)	(13)	100	46
	Pensionär eller sjuk-/aktivitetsersättning	17	37	34	8	4	100	516
	Student	7	33	47	8	5	100	118

Kommentar: Frågan lyder: 'Och vilken är din åsikt om följande förslag? *Lagstifta om att kommuner ska få ta del av vinsten från energiproduktion inom kommunens gränser*'. Svartalternativen framgår av tabellen. Procentbasen utgörs av dem som besvarat frågan. ¹Låg = grundskola eller motsvarande, Medellåg = gymnasium eller motsvarande, Medelhög = eftergymnasial utbildning, ej högskola/universitet eller högskola/universitet kortare än 3 år, Hög = högskola/universitet minst 3 år. Resultat inom parentes bygger på svarstal under 50 personer.

Källa: Den nationella SOM-undersökningen 2022.

Tabell 26 forts... Åsikt om politiskt förslag som förekommer i debatten om hur Sverige ska klara de klimatpolitiska målen: *Lagstifta om att kommuner ska få ta del av vinsten från energiproduktion inom kommunens gränser, 2022* (procent)

		Mycket bra förslag	Ganska bra förslag	Varken bra eller dåligt förslag	Ganska dåligt förslag	Mycket dåligt förslag	Summa procent	Antal svarande
	<i>Samtliga</i>	13	37	38	7	5	100	1 596
<i>Tillit till andra människor¹</i>	Låg (0–4)	15	31	36	10	8	100	245
	Medel (5–7)	12	37	40	7	4	100	743
	Hög (8–10)	15	39	36	6	4	100	573
<i>Politiskt intresse</i>	Mycket intresserad	16	39	32	8	5	100	304
	Ganska intresserad	14	38	38	7	3	100	767
	Inte särskilt intresserad	9	35	42	8	6	100	425
	Inte alls intresserad	14	23	45	5	13	100	77
<i>Ideologisk orientering²</i>	Klart till vänster	23	30	37	9	1	100	208
	Något till vänster	13	41	40	3	3	100	359
	Varken till vä eller hö	10	34	43	8	5	100	354
	Något till höger	12	38	34	9	7	100	424
	Klart till höger	13	37	35	8	7	100	226
<i>Morgontidningsläsning³</i>	Dagligen	18	32	33	12	5	100	205
	5–6 ggr/v	7	40	42	7	4	100	70
	3–4 ggr/v	11	42	40	5	2	100	55
	1–2 ggr/v	13	44	31	10	2	100	63
	Mer sällan	28	28	37	4	3	100	69
	Aldrig/ej svar	12	38	39	6	5	100	1 131

Kommentar: Frågan lyder: 'Och vilken är din åsikt om följande förslag? *Lagstifta om att kommuner ska få ta del av vinsten från energiproduktion inom kommunens gränser*'. Svartalternativen framgår av tabellen. Procentbasen utgörs av dem som besvarat frågan. ¹Frågan lyder: 'Enligt din mening, i vilken utsträckning går det att lita på människor i allmänhet?'. Därefter följer en elvgradig skala från 0–10 där 0 motsvarar 'Det går inte att lita på människor i allmänhet' och 10 'Det går att lita på människor i allmänhet'. ²Frågan lyder: 'Man talar ibland om att politiska åsikter kan placeras in på en vänster–högerskala. Var någonstans skulle du placera dig själv på en sådan skala?'. ³Morgontidningsläsning avser läsning av papperstidning.

Källa: Den nationella SOM-undersökningen 2022.

Tabell 27 **Åsikt om politiskt förslag som förekommer i debatten om hur Sverige ska klara de klimatpolitiska målen: Öka offentlig finansiering till kompetensomställning för att möta nya behov på arbetsmarknaden, 2022 (procent)**

		Mycket bra förslag	Ganska bra förslag	Varken bra eller dåligt förslag	Ganska dåligt förslag	Mycket dåligt förslag	Summa procent	Antal svarande
	<i>Samtliga</i>	13	41	39	5	2	100	1 589
<i>Kön</i>	Kvinna	13	39	43	3	2	100	810
	Man	13	43	34	7	3	100	769
<i>Ålder</i>	16–29 år	8	30	57	2	3	100	223
	30–49 år	15	39	38	5	3	100	431
	50–64 år	15	43	33	6	3	100	398
	65–90 år	12	45	36	5	2	100	537
<i>Utbildning¹</i>	Låg	11	33	47	6	3	100	244
	Medellåg	10	39	43	5	3	100	433
	Medelhög	13	45	38	3	1	100	337
	Hög	16	44	32	6	2	100	535
<i>Boende-område</i>	Ren landsbygd	9	46	38	4	3	100	209
	Mindre tätort	10	40	42	6	2	100	311
	Stad/större tätort	13	41	40	4	2	100	766
	Sthlm/Gbg/Malmö	18	41	35	4	2	100	273
<i>Egen inkomst</i>	Max 14 999 kr	12	33	50	3	2	100	302
	15 000–24 999 kr	15	43	36	4	2	100	329
	25 000–44 999 kr	13	42	37	5	3	100	610
	Minst 45 000 kr	14	46	32	7	1	100	286
<i>Sysselsättning</i>	Förvärvsarbetande	14	42	37	5	2	100	788
	Arbetslös eller i arbetsmarknads-politiska åtgärder	(18)	(33)	(38)	(2)	(9)	100	45
	Pensionär eller sjuk-/aktivitetsersättning	11	46	36	5	2	100	517
	Student	8	29	57	5	1	100	114

Kommentar: Frågan lyder: 'Och vilken är din åsikt om följande förslag? Öka offentlig finansiering till kompetensomställning för att möta nya behov på arbetsmarknaden'. Svarsalternativen framgår av tabellen. Procentbasen utgörs av dem som besvarat frågan. ¹Låg = grundskola eller motsvarande, Medellåg = gymnasium eller motsvarande, Medelhög = eftergymnasial utbildning, ej högskola/universitet eller högskola/universitet kortare än 3 år, Hög = högskola/universitet minst 3 år. Resultat inom parentes bygger på svarstal under 50 personer.

Källa: Den nationella SOM-undersökningen 2022.

Tabell 27 forts... Åsikt om politiskt förslag som förekommer i debatten om hur Sverige ska klara de klimatpolitiska målen: Öka offentlig finansiering till kompetensomställning för att möta nya behov på arbetsmarknaden, 2022 (procent)

		Mycket bra förslag	Ganska bra förslag	Varken bra eller dåligt förslag	Ganska dåligt förslag	Mycket dåligt förslag	Summa procent	Antal svarande
	<i>Samtliga</i>	13	41	39	5	2	100	1 589
<i>Tillit till andra människor¹</i>	Låg (0–4)	13	31	43	6	7	100	245
	Medel (5–7)	12	40	42	5	1	100	741
	Hög (8–10)	14	46	34	4	2	100	570
<i>Politiskt intresse</i>	Mycket intresserad	23	41	28	6	2	100	308
	Ganska intresserad	12	44	38	4	2	100	760
	Inte särskilt intresserad	7	41	46	4	2	100	420
	Inte alls intresserad	12	22	52	4	10	100	78
<i>Ideologisk orientering²</i>	Klart till vänster	24	42	29	4	1	100	209
	Något till vänster	16	48	32	3	1	100	356
	Varken till vä eller hö	11	39	42	5	3	100	353
	Något till höger	9	39	43	6	3	100	420
	Klart till höger	8	37	44	6	5	100	226
<i>Morgontidningsläsning³</i>	Dagligen	15	42	37	4	2	100	203
	5–6 ggr/v	3	43	45	6	3	100	71
	3–4 ggr/v	6	53	28	11	2	100	54
	1–2 ggr/v	11	42	42	3	2	100	62
	Mer sällan	15	44	35	3	3	100	71
	Aldrig/ej svar	13	40	40	5	2	100	1 125

Kommentar: Frågan lyder: 'Och vilken är din åsikt om följande förslag? Öka offentlig finansiering till kompetensomställning för att möta nya behov på arbetsmarknaden'. Svartalternativen framgår av tabellen. Procentbasen utgörs av dem som besvarat frågan. ¹Frågan lyder: 'Enligt din mening, i vilken utsträckning går det att lita på människor i allmänhet?'. Därefter följer en elvgradig skala från 0–10 där 0 motsvarar 'Det går inte att lita på människor i allmänhet' och 10 'Det går att lita på människor i allmänhet'. ²Frågan lyder: 'Man talar ibland om att politiska åsikter kan placeras in på en vänster–högerskala. Var någonstans skulle du placera dig själv på en sådan skala?'. ³Morgontidningsläsning avser läsning av papperstidning.

Källa: Den nationella SOM-undersökningen 2022.

Tabell 28 Åsikt om politiskt förslag som förekommer i debatten om hur Sverige ska klara de klimatpolitiska målen: *Införa statliga lån till företag för att finansiera klimatomställning, 2022 (procent)*

		Mycket bra förslag	Ganska bra förslag	Varken bra eller dåligt förslag	Ganska dåligt förslag	Mycket dåligt förslag	Summa procent	Antal svarande
	<i>Samtliga</i>	12	45	31	8	4	100	1 601
<i>Kön</i>	Kvinna	12	47	33	6	2	100	817
	Man	11	43	30	10	6	100	774
<i>Ålder</i>	16–29 år	10	42	34	10	4	100	229
	30–49 år	10	43	33	9	5	100	430
	50–64 år	10	48	28	9	5	100	399
	65–90 år	14	46	31	6	3	100	543
<i>Utbildning¹</i>	Låg	11	42	35	7	5	100	243
	Medellåg	10	40	37	9	4	100	439
	Medelhög	10	50	31	6	3	100	341
	Hög	14	48	25	9	4	100	538
<i>Boende-område</i>	Ren landsbygd	11	42	36	8	3	100	211
	Mindre tätort	11	42	35	8	4	100	313
	Stad/större tätort	11	46	31	8	4	100	775
	Sthlm/Gbg/Malmö	14	51	24	7	4	100	273
<i>Egen inkomst</i>	Max 14 999 kr	12	46	33	5	4	100	310
	15 000–24 999 kr	15	44	30	7	4	100	332
	25 000–44 999 kr	10	45	32	9	4	100	610
	Minst 45 000 kr	12	46	30	10	2	100	286
<i>Sysselsättning</i>	Förvärsarbetande	10	45	33	9	3	100	786
	Arbetslös eller i arbetsmarknads-politiska åtgärder	(17)	(33)	(35)	(4)	(11)	100	46
	Pensionär eller sjuk-/aktivitetsersättning	14	48	30	5	3	100	523
	Student	11	47	30	9	3	100	118

Kommentar: Frågan lyder: 'Och vilken är din åsikt om följande förslag? *Införa statliga lån till företag för att finansiera klimatomställning*'. Svarsalternativen framgår av tabellen. Procentbasen utgörs av dem som besvarat frågan. ¹Låg = grundskola eller motsvarande, Medellåg = gymnasium eller motsvarande, Medelhög = eftergymnasial utbildning, ej högskola/universitet eller högskola/universitet kortare än 3 år, Hög = högskola/universitet minst 3 år. Resultat inom parentes bygger på svarstal under 50 personer.

Källa: Den nationella SOM-undersökningen 2022.



Tabell 28 forts... Åsikt om politiskt förslag som förekommer i debatten om hur Sverige ska klara de klimatpolitiska målen: *Införa statliga lån till företag för att finansiera klimatomställning, 2022* (procent)

		Mycket bra förslag	Ganska bra förslag	Varken bra eller dåligt förslag	Ganska dåligt förslag	Mycket dåligt förslag	Summa procent	Antal svarande
	<i>Samtliga</i>	12	45	31	8	4	100	1 601
<i>Tillit till andra människor¹</i>	Låg (0–4)	11	35	36	8	10	100	246
	Medel (5–7)	10	45	33	8	4	100	748
	Hög (8–10)	14	49	27	8	2	100	574
<i>Politiskt intresse</i>	Mycket intresserad	16	44	26	10	4	100	308
	Ganska intresserad	12	51	26	8	3	100	768
	Inte särskilt intresserad	9	41	40	7	3	100	426
	Inte alls intresserad	10	24	48	5	13	100	78
<i>Ideologisk orientering²</i>	Klart till vänster	21	48	22	7	2	100	207
	Något till vänster	13	55	25	5	2	100	362
	Varken till vä eller hö	10	39	39	7	5	100	354
	Något till höger	8	45	32	11	4	100	425
	Klart till höger	7	38	36	10	9	100	227
<i>Morgontidningsläsning³</i>	Dagligen	13	46	29	8	4	100	206
	5–6 ggr/v	10	42	32	13	3	100	72
	3–4 ggr/v	9	47	33	11	0	100	55
	1–2 ggr/v	16	47	27	8	2	100	62
	Mer sällan	14	54	21	8	3	100	72
	Aldrig/ej svar	11	44	33	8	4	100	1 131

Kommentar: Frågan lyder: 'Och vilken är din åsikt om följande förslag? *Införa statliga lån till företag för att finansiera klimatomställning*'. Svarsalternativen framgår av tabellen. Procentbasen utgörs av dem som besvarat frågan. ¹Frågan lyder: 'Enligt din mening, i vilken utsträckning går det att lita på människor i allmänhet?'. Därefter följer en elvgradig skala från 0–10 där 0 motsvarar 'Det går inte att lita på människor i allmänhet' och 10 'Det går att lita på människor i allmänhet'. ²Frågan lyder: 'Man talar ibland om att politiska åsikter kan placeras in på en vänster–högerskala. Var någonstans skulle du placera dig själv på en sådan skala?'. ³Morgontidningsläsning avser läsning av papperstidning.

Källa: Den nationella SOM-undersökningen 2022.

Tabell 29 **Åsikt om politiskt förslag som förekommer i debatten om hur Sverige ska klara de klimatpolitiska målen: Öka ekonomisk ersättning till skogsägare som frivilligt skyddar skog med höga naturvärden, 2022 (procent)**

		Mycket bra förslag	Ganska bra förslag	Varken bra eller dåligt förslag	Ganska dåligt förslag	Mycket dåligt förslag	Summa procent	Antal svarande
	<i>Samtliga</i>	28	45	21	4	2	100	1 613
<i>Kön</i>	Kvinna	31	45	20	3	1	100	830
	Man	25	45	23	5	2	100	773
<i>Ålder</i>	16–29 år	25	46	23	4	2	100	229
	30–49 år	27	45	24	3	1	100	428
	50–64 år	27	49	18	3	3	100	403
	65–90 år	31	44	20	4	1	100	553
<i>Utbildning¹</i>	Låg	27	43	21	6	3	100	252
	Medellåg	25	44	24	5	2	100	440
	Medelhög	31	44	20	3	2	100	342
	Hög	29	49	19	2	1	100	538
<i>Boende-område</i>	Ren landsbygd	34	41	17	5	3	100	218
	Mindre tätort	25	45	25	3	2	100	318
	Stad/större tätort	26	47	21	4	2	100	776
	Sthlm/Gbg/Malmö	31	45	20	3	1	100	271
<i>Egen inkomst</i>	Max 14 999 kr	30	45	20	3	2	100	319
	15 000–24 999 kr	33	44	19	3	1	100	332
	25 000–44 999 kr	28	44	22	4	2	100	611
	Minst 45 000 kr	20	53	22	4	1	100	286
<i>Sysselsättning</i>	Förvärvsarbetande	26	46	23	3	2	100	789
	Arbetslös eller i arbetsmarknads-politiska åtgärder	(26)	(48)	(15)	(4)	(7)	100	46
	Pensionär eller sjuk-/aktivitetsersättning	32	44	19	4	1	100	534
	Student	25	48	21	5	1	100	118

Kommentar: Frågan lyder: 'Och vilken är din åsikt om följande förslag? Öka ekonomisk ersättning till skogsägare som frivilligt skyddar skog med höga naturvärden'. Svartalternativen framgår av tabellen. Procentbasen utgörs av dem som besvarat frågan.

¹Låg = grundskola eller motsvarande, Medellåg = gymnasium eller motsvarande, Medelhög = eftergymnasial utbildning, ej högskola/universitet eller högskola/universitet kortare än 3 år, Hög = högskola/universitet minst 3 år. Resultat inom parentes bygger på svarstal under 50 personer.

Källa: Den nationella SOM-undersökningen 2022.

Tabell 29 forts... Åsikt om politiskt förslag som förekommer i debatten om hur Sverige ska klara de klimatpolitiska målen: Öka ekonomisk ersättning till skogsägare som frivilligt skyddar skog med höga naturvärden, 2022 (procent)

		Mycket bra förslag	Ganska bra förslag	Varken bra eller dåligt förslag	Ganska dåligt förslag	Mycket dåligt förslag	Summa procent	Antal svarande
	<i>Samtliga</i>	28	45	21	4	2	100	1 613
<i>Tillit till andra människor¹</i>	Låg (0–4)	29	42	20	5	4	100	249
	Medel (5–7)	25	46	25	3	1	100	751
	Hög (8–10)	32	46	17	3	2	100	577
<i>Politiskt intresse</i>	Mycket intresserad	30	42	22	4	2	100	304
	Ganska intresserad	29	47	19	4	1	100	770
	Inte särskilt intresserad	24	46	25	3	2	100	437
	Inte alls intresserad	29	40	22	3	6	100	78
<i>Ideologisk orientering²</i>	Klart till vänster	42	41	16	1	0	100	207
	Något till vänster	27	54	16	2	1	100	363
	Varken till vä eller hö	26	43	25	4	2	100	359
	Något till höger	25	46	24	3	2	100	426
	Klart till höger	23	41	23	9	4	100	227
<i>Morgontidningsläsning³</i>	Dagligen	31	47	17	3	2	100	210
	5–6 ggr/v	23	56	16	5	0	100	73
	3–4 ggr/v	28	46	24	2	0	100	54
	1–2 ggr/v	29	41	26	2	2	100	62
	Mer sällan	30	50	20	0	0	100	71
	Aldrig/ej svar	27	45	22	4	2	100	1 138

Kommentar: Frågan lyder: 'Och vilken är din åsikt om följande förslag? Öka ekonomisk ersättning till skogsägare som frivilligt skyddar skog med höga naturvärden'. Svarsalternativen framgår av tabellen. Procentbasen utgörs av dem som besvarat frågan.

¹Frågan lyder: 'Enligt din mening, i vilken utsträckning går det att lita på människor i allmänhet?'. Därefter följer en elvgradig skala från 0–10 där 0 motsvarar 'Det går inte att lita på människor i allmänhet' och 10 'Det går att lita på människor i allmänhet'.

²Frågan lyder: 'Man talar ibland om att politiska åsikter kan placeras in på en vänster–högerskala. Var någonstans skulle du placera dig själv på en sådan skala?'. ³Morgontidningsläsning avser läsning av papperstidning.

Källa: Den nationella SOM-undersökningen 2022.

Tabell 30 Åsikt om politiskt förslag som förekommer i debatten om hur Sverige ska klara de klimatpolitiska målen: Höja moms på varor och tjänster som leder till stora utsläpp, 2022 (procent)

		Mycket bra förslag	Ganska bra förslag	Varken bra eller dåligt förslag	Ganska dåligt förslag	Mycket dåligt förslag	Summa procent	Antal svarande
	<i>Samtliga</i>	22	36	24	11	7	100	1 624
<i>Kön</i>	Kvinna	27	40	23	7	3	100	830
	Man	18	31	25	16	10	100	784
<i>Ålder</i>	16–29 år	26	33	19	14	8	100	234
	30–49 år	27	37	20	11	5	100	432
	50–64 år	21	40	24	8	7	100	405
	65–90 år	18	34	29	12	7	100	553
<i>Utbildning¹</i>	Låg	19	31	25	15	10	100	252
	Medellåg	16	34	32	12	6	100	444
	Medelhög	24	36	24	9	7	100	342
	Hög	29	39	17	10	5	100	545
<i>Boende-område</i>	Ren landsbygd	21	32	24	14	9	100	217
	Mindre tätort	18	37	26	13	6	100	317
	Stad/större tätort	20	36	26	11	7	100	784
	Sthlm/Gbg/Malmö	34	36	16	8	6	100	275
<i>Egen inkomst</i>	Max 14 999 kr	27	35	20	11	7	100	320
	15 000–24 999 kr	21	34	29	10	6	100	335
	25 000–44 999 kr	21	36	24	12	7	100	617
	Minst 45 000 kr	23	36	21	14	6	100	288
<i>Sysselsättning</i>	Förvärsarbetande	24	36	24	10	6	100	795
	Arbetslös eller i arbetsmarknads-politiska åtgärder	(32)	(31)	(13)	(11)	(13)	100	45
	Pensionär eller sjuk-/aktivitetsersättning	18	36	27	12	7	100	533
	Student	28	37	19	12	4	100	121

Kommentar: Frågan lyder: 'Och vilken är din åsikt om följande förslag? Höja moms på varor och tjänster som leder till stora utsläpp'. Svarsalternativen framgår av tabellen. Procentbasen utgörs av dem som besvarat frågan. ¹Låg = grundskola eller motsvarande, Medellåg = gymnasium eller motsvarande, Medelhög = eftergymnasial utbildning, ej högskola/universitet eller högskola/universitet kortare än 3 år, Hög = högskola/universitet minst 3 år. Resultat inom parentes bygger på svarstal under 50 personer.

Källa: Den nationella SOM-undersökningen 2022.

Tabell 30 forts... Åsikt om politiskt förslag som förekommer i debatten om hur Sverige ska klara de klimatpolitiska målen: Höja momsen på varor och tjänster som leder till stora utsläpp, 2022 (procent)

		Mycket bra förslag	Ganska bra förslag	Varken bra eller dåligt förslag	Ganska dåligt förslag	Mycket dåligt förslag	Summa procent	Antal svarande
	<i>Samtliga</i>	22	36	24	11	7	100	1 624
<i>Tillit till andra människor¹</i>	Låg (0–4)	19	28	24	15	14	100	252
	Medel (5–7)	20	35	27	12	6	100	754
	Hög (8–10)	27	40	20	8	5	100	581
<i>Politiskt intresse</i>	Mycket intresserad	28	31	19	14	8	100	311
	Ganska intresserad	22	40	22	11	5	100	775
	Inte särskilt intresserad	19	36	29	10	6	100	433
	Inte alls intresserad	19	21	34	11	15	100	80
<i>Ideologisk orientering²</i>	Klart till vänster	46	37	13	3	1	100	210
	Något till vänster	28	45	17	7	3	100	368
	Varken till vä eller hö	21	34	30	9	6	100	362
	Något till höger	12	35	31	15	7	100	427
	Klart till höger	11	26	25	20	18	100	227
<i>Morgontidningsläsning³</i>	Dagligen	23	33	29	11	4	100	210
	5–6 ggr/v	21	36	19	14	10	100	72
	3–4 ggr/v	20	45	20	13	2	100	56
	1–2 ggr/v	33	34	19	11	3	100	62
	Mer sällan	25	37	24	6	8	100	71
	Aldrig/ej svar	22	36	24	11	7	100	1 149

Kommentar: Frågan lyder: 'Och vilken är din åsikt om följande förslag? Höja momsen på varor och tjänster som leder till stora utsläpp'. Svarsalternativen framgår av tabellen. Procentbasen utgörs av dem som besvarat frågan. ¹Frågan lyder: 'Enligt din mening, i vilken utsträckning går det att lita på människor i allmänhet?'. Därefter följer en elvgradig skala från 0–10 där 0 motsvarar 'Det går inte att lita på människor i allmänhet' och 10 'Det går att lita på människor i allmänhet'. ²Frågan lyder: 'Man talar ibland om att politiska åsikter kan placeras in på en vänster–högerskala. Var någonstans skulle du placera dig själv på en sådan skala?'. ³Morgontidningsläsning avser läsning av papperstidning.

Källa: Den nationella SOM-undersökningen 2022.

Tabell 31 Åsikt om politiskt förslag som förekommer i debatten om hur Sverige ska klara de klimatpolitiska målen: *Förbjuda avverkning av skog med höga naturvärden, 2022* (procent)

		Mycket bra förslag	Ganska bra förslag	Varken bra eller dåligt förslag	Ganska dåligt förslag	Mycket dåligt förslag	Summa procent	Antal svarande
	<i>Samtliga</i>	33	32	24	7	4	100	1 613
<i>Kön</i>	Kvinna	38	33	21	5	3	100	824
	Man	27	31	28	9	5	100	779
<i>Ålder</i>	16–29 år	33	33	26	4	4	100	229
	30–49 år	36	30	24	6	4	100	431
	50–64 år	29	36	22	9	4	100	402
	65–90 år	32	29	25	9	5	100	551
<i>Utbildning¹</i>	Låg	32	27	24	9	8	100	254
	Medellåg	30	33	27	6	4	100	440
	Medelhög	33	31	24	8	4	100	342
	Hög	34	34	22	7	3	100	537
<i>Boende-område</i>	Ren landsbygd	28	26	22	15	9	100	219
	Mindre tätort	30	30	29	8	3	100	315
	Stad/större tätort	33	32	26	5	4	100	775
	Sthlm/Gbg/Malmö	37	39	16	5	3	100	273
<i>Egen inkomst</i>	Max 14 999 kr	38	31	20	6	5	100	316
	15 000–24 999 kr	36	31	22	8	3	100	334
	25 000–44 999 kr	32	31	26	6	5	100	613
	Minst 45 000 kr	25	35	26	10	4	100	285
<i>Sysselsättning</i>	Förvärsarbetande	32	31	26	7	4	100	785
	Arbetslös eller i arbetsmarknads-politiska åtgärder	(37)	(39)	(13)	(2)	(9)	100	46
	Pensionär eller sjuk-/aktivitetsersättning	32	31	24	9	4	100	531
	Student	36	36	18	6	4	100	121

Kommentar: Frågan lyder: 'Och vilken är din åsikt om följande förslag? *Förbjuda avverkning av skog med höga naturvärden*'. Svartalternativen framgår av tabellen. Procentbasen utgörs av dem som besvarat frågan. ¹Låg = grundskola eller motsvarande, Medellåg = gymnasium eller motsvarande, Medelhög = eftergymnasial utbildning, ej högskola/universitet eller högskola/universitet kortare än 3 år, Hög = högskola/universitet minst 3 år. Resultat inom parentes bygger på svarstal under 50 personer.

Källa: Den nationella SOM-undersökningen 2022.



Tabell 31 forts... Åsikt om politiskt förslag som förekommer i debatten om hur Sverige ska klara de klimatpolitiska målen: *Förbjuda avverkning av skog med höga naturvärden, 2022* (procent)

		Mycket bra förslag	Ganska bra förslag	Varken bra eller dåligt förslag	Ganska dåligt förslag	Mycket dåligt förslag	Summa procent	Antal svarande
	<i>Samtliga</i>	33	32	24	7	4	100	1 613
<i>Tillit till andra människor¹</i>	Låg (0–4)	37	29	22	6	6	100	248
	Medel (5–7)	30	32	27	8	3	100	753
	Hög (8–10)	35	34	21	6	4	100	577
<i>Politiskt intresse</i>	Mycket intresserad	33	29	24	9	5	100	310
	Ganska intresserad	33	34	23	6	4	100	769
	Inte särskilt intresserad	32	31	27	7	3	100	430
	Inte alls intresserad	35	21	29	5	10	100	80
<i>Ideologisk orientering²</i>	Klart till vänster	59	26	12	2	1	100	210
	Något till vänster	40	38	17	4	1	100	365
	Varken till vä eller hö	28	31	32	6	3	100	362
	Något till höger	23	34	27	11	5	100	424
	Klart till höger	24	24	28	12	12	100	224
<i>Morgontidningsläsning³</i>	Dagligen	38	29	22	6	5	100	209
	5–6 ggr/v	25	32	25	11	7	100	72
	3–4 ggr/v	31	36	20	9	4	100	55
	1–2 ggr/v	42	24	29	2	3	100	62
	Mer sällan	38	31	17	13	1	100	71
	Aldrig/ej svar	31	33	25	7	4	100	1 139

Kommentar: Frågan lyder: 'Och vilken är din åsikt om följande förslag? *Förbjuda avverkning av skog med höga naturvärden*'. Svarsalternativen framgår av tabellen. Procentbasen utgörs av dem som besvarat frågan. ¹Frågan lyder: 'Enligt din mening, i vilken utsträckning går det att lita på människor i allmänhet?'. Därefter följer en elvgradig skala från 0–10 där 0 motsvarar 'Det går inte att lita på människor i allmänhet' och 10 'Det går att lita på människor i allmänhet'. ²Frågan lyder: 'Man talar ibland om att politiska åsikter kan placeras in på en vänster–högerskala. Var någonstans skulle du placera dig själv på en sådan skala?'. ³Morgontidningsläsning avser läsning av papperstidning.

Källa: Den nationella SOM-undersökningen 2022.

Tabell 32 Åsikt om förslag om hur EU kan påskynda den europeiska klimatomställningen. Genom att EU: Använder en större del av sin budget för klimatinsatser i medlemsländer, 2022 (procent)

		Mycket bra förslag	Ganska bra förslag	Varken bra eller dåligt förslag	Ganska dåligt förslag	Mycket dåligt förslag	Summa procent	Antal svarande
	<i>Samtliga</i>	19	44	25	7	5	100	1 602
<i>Kön</i>	Kvinna	20	46	25	6	3	100	815
	Man	19	42	25	7	7	100	777
<i>Ålder</i>	16–29 år	27	37	24	7	5	100	225
	30–49 år	19	47	25	4	5	100	425
	50–64 år	19	47	20	8	6	100	402
	65–90 år	17	43	29	7	4	100	550
<i>Utbildning¹</i>	Låg	16	36	33	7	8	100	245
	Medellåg	14	42	30	8	6	100	440
	Medelhög	18	46	25	7	4	100	341
	Hög	26	48	18	5	3	100	540
<i>Boende-område</i>	Ren landsbygd	18	36	33	8	5	100	214
	Mindre tätort	17	46	25	7	5	100	310
	Stad/större tätort	18	45	26	6	5	100	778
	Sthlm/Gbg/Malmö	26	47	15	6	6	100	273
<i>Egen inkomst</i>	Max 14 999 kr	21	41	27	6	5	100	320
	15 000–24 999 kr	19	41	29	7	4	100	329
	25 000–44 999 kr	20	43	25	7	5	100	609
	Minst 45 000 kr	19	53	19	5	4	100	285
<i>Sysselsättning</i>	Förvärsarbetande	20	47	23	6	4	100	784
	Arbetslös eller i arbetsmarknads-politiska åtgärder	(21)	(33)	(19)	(8)	(19)	100	48
	Pensionär eller sjuk-/aktivitetsersättning	16	43	30	7	4	100	528
	Student	29	35	25	7	4	100	120

Kommentar: Frågan lyder: 'Vilken är din åsikt om följande förslag om hur EU kan påskynda den europeiska klimatomställningen? Genom att EU: Använder en större del av sin budget för klimatinsatser i medlemsländer'. Svarsalternativen framgår av tabellen. Procentbasen utgörs av dem som besvarat frågan. ¹Låg = grundskola eller motsvarande, Medellåg = gymnasium eller motsvarande, Medelhög = eftergymnasial utbildning, ej högskola/universitet eller högskola/universitet kortare än 3 år, Hög = högskola/universitet minst 3 år. Resultat inom parentes bygger på svarstal under 50 personer.

Källa: Den nationella SOM-undersökningen 2022.

Tabell 32 forts... Åsikt om förslag om hur EU kan påskynda den europeiska klimatomställningen. Genom att EU: Använder en större del av sin budget för klimatinsatser i medlemsländer, 2022 (procent)

		Mycket bra förslag	Ganska bra förslag	Varken bra eller dåligt förslag	Ganska dåligt förslag	Mycket dåligt förslag	Summa procent	Antal svarande
	<i>Samtliga</i>	19	44	25	7	5	100	1 602
<i>Tillit till andra människor¹</i>	Låg (0–4)	17	34	31	6	12	100	252
	Medel (5–7)	18	46	24	7	5	100	752
	Hög (8–10)	22	45	24	6	3	100	571
<i>Politiskt intresse</i>	Mycket intresserad	27	41	19	7	6	100	314
	Ganska intresserad	21	45	23	7	4	100	757
	Inte särskilt intresserad	13	48	29	6	4	100	429
	Inte alls intresserad	15	29	43	1	12	100	78
<i>Ideologisk orientering²</i>	Klart till vänster	37	48	12	1	2	100	209
	Något till vänster	23	51	20	5	1	100	360
	Varken till vä eller hö	18	38	31	7	6	100	361
	Något till höger	13	45	28	9	5	100	420
	Klart till höger	11	37	29	10	13	100	225
<i>Morgontidningsläsning³</i>	Dagligen	21	47	24	7	1	100	207
	5–6 ggr/v	18	39	26	14	3	100	72
	3–4 ggr/v	15	45	29	9	2	100	55
	1–2 ggr/v	27	42	24	5	2	100	63
	Mer sällan	26	42	20	6	6	100	69
	Aldrig/ej svar	19	44	25	6	6	100	1 131

Kommentar: Frågan lyder: 'Vilken är din åsikt om följande förslag om hur EU kan påskynda den europeiska klimatomställningen? Genom att EU: Använder en större del av sin budget för klimatinsatser i medlemsländer'. Svartalternativen framgår av tabellen. Procentbasen utgörs av dem som besvarat frågan. ¹Frågan lyder: 'Enligt din mening, i vilken utsträckning går det att lita på människor i allmänhet?'. Därefter följer en elvgradig skala från 0–10 där 0 motsvarar 'Det går inte att lita på människor i allmänhet' och 10 'Det går att lita på människor i allmänhet'. ²Frågan lyder: 'Man talar ibland om att politiska åsikter kan placeras in på en vänster–högerskala. Var någonstans skulle du placera dig själv på en sådan skala?'. ³Morgontidningsläsning avser läsning av papperstidning.

Källa: Den nationella SOM-undersökningen 2022.

Tabell 33 Åsikt om förslag om hur EU kan påskynda den europeiska klimatomställningen. Genom att EU: *Straffar medlemsländer som inte minskar sina utsläpp enligt vad som bestämts, 2022* (procent)

		Mycket bra förslag	Ganska bra förslag	Varken bra eller dåligt förslag	Ganska dåligt förslag	Mycket dåligt förslag	Summa procent	Antal svarande
	<i>Samtliga</i>	26	42	21	6	5	100	1 599
<i>Kön</i>	Kvinna	26	41	25	5	3	100	811
	Man	26	42	18	7	7	100	778
<i>Ålder</i>	16–29 år	29	34	22	8	7	100	226
	30–49 år	25	42	21	8	4	100	424
	50–64 år	25	44	19	6	6	100	403
	65–90 år	25	44	23	4	4	100	546
<i>Utbildning¹</i>	Låg	30	37	22	6	5	100	247
	Medellåg	23	42	23	6	6	100	438
	Medelhög	25	45	20	7	3	100	342
	Hög	27	44	20	5	4	100	540
<i>Boende-område</i>	Ren landsbygd	22	41	21	11	5	100	214
	Mindre tätort	22	45	20	7	6	100	314
	Stad/större tätort	25	43	23	5	4	100	777
	Sthlm/Gbg/Malmö	33	39	18	5	5	100	270
<i>Egen inkomst</i>	Max 14 999 kr	30	40	20	6	4	100	318
	15 000–24 999 kr	24	45	24	4	3	100	327
	25 000–44 999 kr	26	39	23	7	5	100	612
	Minst 45 000 kr	24	47	16	7	6	100	286
<i>Sysselsättning</i>	Förvärvsarbete	26	41	21	7	5	100	788
	Arbetslös eller i arbetsmarknads-politiska åtgärder	(32)	(43)	(11)	(7)	(7)	100	44
	Pensionär eller sjuk-/aktivitetsersättning	26	44	22	4	4	100	528
	Student	30	37	19	8	6	100	120

Kommentar: Frågan lyder: 'Vilken är din åsikt om följande förslag om hur EU kan påskynda den europeiska klimatomställningen? Genom att EU: *Straffar medlemsländer som inte minskar sina utsläpp enligt vad som bestämts*'. Svartalternativen framgår av tabellen. Procentbasen utgörs av dem som besvarat frågan. ¹Låg = grundskola eller motsvarande, Medellåg = gymnasium eller motsvarande, Medelhög = eftergymnasial utbildning, ej högskola/universitet eller högskola/universitet kortare än 3 år, Hög = högskola/universitet minst 3 år. Resultat inom parentes bygger på svarstal under 50 personer.

Källa: Den nationella SOM-undersökningen 2022.

Tabell 33 forts... Åsikt om förslag om hur EU kan påskynda den europeiska klimatomställningen. Genom att EU: Straffar medlemsländer som inte minskar sina utsläpp enligt vad som bestämts, 2022 (procent)

		Mycket bra förslag	Ganska bra förslag	Varken bra eller dåligt förslag	Ganska dåligt förslag	Mycket dåligt förslag	Summa procent	Antal svarande
	<i>Samtliga</i>	26	42	21	6	5	100	1 599
<i>Tillit till andra människor¹</i>	Låg (0–4)	30	34	19	9	8	100	251
	Medel (5–7)	24	42	23	6	5	100	747
	Hög (8–10)	27	45	20	5	3	100	574
<i>Politiskt intresse</i>	Mycket intresserad	28	41	19	5	7	100	309
	Ganska intresserad	27	45	19	6	3	100	759
	Inte särskilt intresserad	23	40	27	6	4	100	433
	Inte alls intresserad	22	29	28	8	13	100	76
<i>Ideologisk orientering²</i>	Klart till vänster	36	37	19	5	3	100	205
	Något till vänster	27	49	18	4	2	100	364
	Varken till vä eller hö	25	40	25	6	4	100	358
	Något till höger	22	43	23	7	5	100	421
	Klart till höger	22	35	21	9	13	100	222
<i>Morgontidningsläsning³</i>	Dagligen	31	42	22	4	1	100	207
	5–6 ggr/v	19	52	19	6	4	100	72
	3–4 ggr/v	26	44	26	4	0	100	54
	1–2 ggr/v	32	42	18	6	2	100	62
	Mer sällan	23	46	18	6	7	100	71
	Aldrig/ej svar	25	41	21	7	6	100	1 130

Kommentar: Frågan lyder: 'Vilken är din åsikt om följande förslag om hur EU kan påskynda den europeiska klimatomställningen? Genom att EU: Straffar medlemsländer som inte minskar sina utsläpp enligt vad som bestämts'. Svartalternativen framgår av tabellen. Procentbasen utgörs av dem som besvarat frågan. ¹Frågan lyder: 'Enligt din mening, i vilken utsträckning går det att lita på människor i allmänhet?'. Därefter följer en elvgradig skala från 0–10 där 0 motsvarar 'Det går inte att lita på människor i allmänhet' och 10 'Det går att lita på människor i allmänhet'. ²Frågan lyder: 'Man talar ibland om att politiska åsikter kan placeras in på en vänster–högerskala. Var någonstans skulle du placera dig själv på en sådan skala?'. ³Morgontidningsläsning avser läsning av papperstidning.

Källa: Den nationella SOM-undersökningen 2022.

Tabell 34 Åsikt om förslag om hur EU kan påskynda den europeiska klimatomställningen. Genom att EU: Förbjuder subventioner av fossila energislag, 2022 (procent)

		Mycket bra förslag	Ganska bra förslag	Varken bra eller dåligt förslag	Ganska dåligt förslag	Mycket dåligt förslag	Summa procent	Antal svarande
	<i>Samtliga</i>	25	30	34	6	5	100	1 585
<i>Kön</i>	Kvinna	23	30	39	5	3	100	801
	Man	26	31	30	7	6	100	774
<i>Ålder</i>	16–29 år	21	22	43	8	6	100	218
	30–49 år	27	30	34	5	4	100	423
	50–64 år	26	31	31	6	6	100	399
	65–90 år	23	33	35	5	4	100	545
<i>Utbildning¹</i>	Låg	19	26	44	5	6	100	243
	Medellåg	17	30	40	6	7	100	436
	Medelhög	25	28	37	7	3	100	340
	Hög	34	33	25	5	3	100	537
<i>Boende-område</i>	Ren landsbygd	22	24	38	9	7	100	215
	Mindre tätort	21	29	40	5	5	100	308
	Stad/större tätort	24	32	35	5	4	100	771
	Sthlm/Gbg/Malmö	35	33	23	5	4	100	269
<i>Egen inkomst</i>	Max 14 999 kr	22	27	41	5	5	100	316
	15 000–24 999 kr	26	29	38	4	3	100	323
	25 000–44 999 kr	22	31	36	6	5	100	605
	Minst 45 000 kr	33	34	22	7	4	100	288
<i>Sysselsättning</i>	Förvärsarbetande	27	30	32	6	5	100	781
	Arbetslös eller i arbetsmarknads-politiska åtgärder	(22)	(24)	(36)	(7)	(11)	100	46
	Pensionär eller sjuk-/aktivitetsersättning	23	32	36	5	4	100	527
	Student	19	27	42	6	6	100	116

Kommentar: Frågan lyder: 'Vilken är din åsikt om följande förslag om hur EU kan påskynda den europeiska klimatomställningen? Genom att EU: Förbjuder subventioner av fossila energislag'. Svartalternativen framgår av tabellen. Procentbasen utgörs av dem som besvarat frågan. ¹Låg = grundskola eller motsvarande, Medellåg = gymnasium eller motsvarande, Medelhög = eftergymnasial utbildning, ej högskola/universitet eller högskola/universitet kortare än 3 år, Hög = högskola/universitet minst 3 år. Resultat inom parentes bygger på svarstal under 50 personer.

Källa: Den nationella SOM-undersökningen 2022.

Tabell 34 forts... Åsikt om förslag om hur EU kan påskynda den europeiska klimatomställningen. Genom att EU: Förbjuder subventioner av fossila energislag, 2022 (procent)

		Mycket bra förslag	Ganska bra förslag	Varken bra eller dåligt förslag	Ganska dåligt förslag	Mycket dåligt förslag	Summa procent	Antal svarande
	<i>Samtliga</i>	25	30	34	6	5	100	1 585
<i>Tillit till andra människor¹</i>	Låg (0–4)	18	20	44	9	9	100	241
	Medel (5–7)	22	30	37	6	5	100	745
	Hög (8–10)	32	34	27	4	3	100	574
<i>Politiskt intresse</i>	Mycket intresserad	30	30	26	8	6	100	309
	Ganska intresserad	27	32	31	6	4	100	753
	Inte särskilt intresserad	17	28	45	6	4	100	428
	Inte alls intresserad	22	17	49	0	12	100	77
<i>Ideologisk orientering²</i>	Klart till vänster	44	28	22	4	2	100	204
	Något till vänster	27	40	29	3	1	100	361
	Varken till vä eller hö	23	25	41	6	5	100	353
	Något till höger	20	29	37	8	6	100	420
	Klart till höger	15	26	39	9	11	100	224
<i>Morgontidningsläsning³</i>	Dagligen	29	28	36	6	1	100	207
	5–6 ggr/v	23	27	36	10	4	100	73
	3–4 ggr/v	29	38	31	2	0	100	55
	1–2 ggr/v	32	44	21	0	3	100	62
	Mer sällan	33	35	20	3	9	100	70
	Aldrig/ej svar	23	29	37	6	5	100	1 115

Kommentar: Frågan lyder: 'Vilken är din åsikt om följande förslag om hur EU kan påskynda den europeiska klimatomställningen? Genom att EU: Förbjuder subventioner av fossila energislag'. Svarsalternativen framgår av tabellen. Procentbasen utgörs av dem som besvarat frågan. ¹Frågan lyder: 'Enligt din mening, i vilken utsträckning går det att lita på människor i allmänhet?'. Därefter följer en elvgradig skala från 0–10 där 0 motsvarar 'Det går inte att lita på människor i allmänhet' och 10 'Det går att lita på människor i allmänhet'. ²Frågan lyder: 'Man talar ibland om att politiska åsikter kan placeras in på en vänster–högerskala. Var någonstans skulle du placera dig själv på en sådan skala?'. ³Morgontidningsläsning avser läsning av papperstidning.

Källa: Den nationella SOM-undersökningen 2022.

SOM-institutet vid Göteborgs universitet genomför årligen nationella och lokala frågeundersökningar och anordnar seminarier på temat Samhälle, Opinion och Medier.

SOM-institutet | Seminariegatan 1B | Box 710, 405 30 Göteborg
031 786 3300 | info@som.gu.se | www.gu.se/som-institutet

