

Det demokratiska samtalet

[SOM-rapport nr 2023:28]



Innehållsförteckning

Introduktion	2
Tabell 2 En del människor pratar gärna om frågor i samhället de tycker är viktiga. Hur ofta brukar du själv uttrycka en åsikt i en samhällsfråga i följande sammanhang? 2022 (procent)	4
Tabell 3 Andel som uttryckt en åsikt i en fråga <i>minst en gång i veckan</i> i ett privat- eller annat sammanhang efter bakgrundsfaktorer, 2022 (procent)	5
Figur 2 Andel som uttryckt en åsikt i en fråga <i>minst en gång i veckan</i> i ett privat, offentligt eller något/samtliga sammanhang, 2016–2018, 2020, 2022 (procent).....	6
Tabell 4 Har du under de senaste 12 månaderna blivit utsatt för hot, trakasserier eller våld i samband med att du uttryckt en åsikt i en samhällsfråga i något av följande sammanhang? 2022 (procent).....	7
Tabell 5 Andel som blivit utsatt för hot, trakasserier eller våld i samband med att ha uttryckt en åsikt <i>minst någon gång i månaden</i> på respektive arena, 2022 (procent)	8
Tabell 6 Andel som blivit utsatt för hot, trakasserier eller våld i samband med att ha uttryckt en åsikt <i>minst någon gång i veckan</i> på respektive arena, 2022 (procent)	9
Tabell 7 Andel som blivit utsatt för hot, trakasserier eller våld i samband med att ha uttryckt en åsikt <i>flera gånger i veckan</i> på respektive arena, 2022 (procent).....	10
Tabell 8 Andel som blivit utsatt för våld, hot eller trakasserier minst någon gång under de senaste 12 månaderna, efter bakgrundsfaktorer, 2022 (procent).....	11
Figur 3 Andel som blivit utsatt för våld, hot eller trakasserier minst någon gång under de senaste 12 månaderna i ett privat, offentligt eller något/samtliga sammanhang, 2016–2018, 2020, 2022 (procent).....	12
Tabell 9 Andel som blivit utsatt för hot, trakasserier eller våld i samband med att ha uttryckt en åsikt i samband med ett engagemang i en ideell förening eller organisation, 2022 (procent).....	13
Tabell 10 Andel som blivit utsatt för hot, trakasserier eller våld i samband med att ha uttryckt en åsikt på sin arbetsplats/skola efter arbetsmarknadsstatus, 2022 (procent)	14
Tabell 11 Det finns olika sätt att agera i samhällliga och politiska frågor. Har du själv gjort någon av följande saker? 2022 (procent)	15
Figur 4 Andel som de senaste 12 månaderna agerat i olika samhällliga eller politiska frågor, 2022 (procent).....	16
Tabell 12 Andel som på något sätt agerat/inte agerat i samhällliga eller politiska frågor efter bakgrundsfaktorer, 2022 (procent).....	17
Figur 5 Andel som på något sätt agerat i samhällliga eller politiska frågor under de senaste 12 månaderna, 2017-2022 (procent)	18



Introduktion

SOM-undersökningarna genomförs varje år sedan 1986 av SOM-institutet vid Göteborgs universitet. Syftet med undersökningarna är att kartlägga svensk opinion och belysa hur svenska folkets vanor och attityder förändras över tid. SOM-institutet är en centrumbildning vid Institutionen för journalistik, medier och kommunikation (JMG), Göteborgs universitet och har sin bakgrund i ett långvarigt samarbete mellan de två grundarinstitutionerna Statsvetenskapliga institutionen och Institutionen för journalistik, medier och kommunikation (JMG). Sedan 2017 är SOM-institutet även inrättat som en fakultetsgemensam forskningsinfrastruktur vid samhällsvetenskapliga fakulteten, Göteborgs universitet. Den nationella SOM-undersökningen genomförs i samverkan med forskare från olika discipliner, främst inom samhällsvetenskap.

SOM-undersökningens rapportserie står för en betydande del av resultatredovisningen av SOM-undersökningarna. Resultat publiceras även i form av presentationer och fördjupade analyser i de återkommande forskarantologierna. Alla publikationer finns tillgängliga för nedladdning på SOM-institutets webbsida www.gu.se/som-insitutet. En utförlig metodokumentation från den nationella SOM-undersökningen 2022 finns tillgänglig på hemsidan¹.

Den nationella SOM-undersökningen 2022

Fältarbetet för den nationella SOM-undersökningen följer i huvudsak samma upplägg från år till år. Undersökningen 2022 använde en undersökningsdesign som kallas blandad datainsamling (*mixed mode*) vilket innebär att data primärt samlades in via postenkäter, men respondenterna gavs även möjlighet att fylla i enkäten på internet.

Undersökningen skickades ut till ett sannolikhetsurval av den svenska befolkningen. Urvalsramen innefattade alla svenska och utländska medborgare som har sin primära adress i Sverige och som är mellan 16 och 90 år. År 2022 ingick 26 250 personer i det totala urvalet. Den totala urvalsstorleken delades in i sju jämnstora grupper till vilka olika editioner av SOM-undersökningen 2022 skickades. Samtliga formulär innehöll 12 sidor med frågor varav ett antal sidor är fyllda med projektspecifika frågor vilka varierar mellan formulären.

Svaren samlades in mellan den 12 september och 30 december 2022. En stor andel av svaren inkom tidigt och 30 dagar in i fältarbetet hade närmare 70 procent av de slutgiltiga svaren kommit in. Under fältperioden genomfördes en serie påminnelser via post och SMS.

Svarsfrekvens och representativitet

Av det ursprungliga urvalet på totalt 26 250 personer var det 12 344 personer som besvarade och skickade in formuläret vilket motsvarar en nettosvarsfrekvens på 49 procent².

Vilka som svarar och vilka som inte svarar på en frågeundersökning har betydelse för tolkningen av undersökningens resultat. Om en viss grupp är underrepresenterad och samma grupps svar tenderar att skilja sig från övrigas blir studiens resultat mindre giltiga för populationen som helhet. Trots att knappt hälften av respondenterna inte svarar på enkäten är den demografiska representativiteten i svarsgruppen god i de flesta avseenden. I figur 1 görs det däremot tydligt att en lägre andel i de yngre åldersgrupperna svarar på den nationella SOM-undersökningen. Sedan 2017 får respondenterna en belöning i form av skraplott eller värdecheck efter inskickat svar. Tidigare forskning, samt experiment

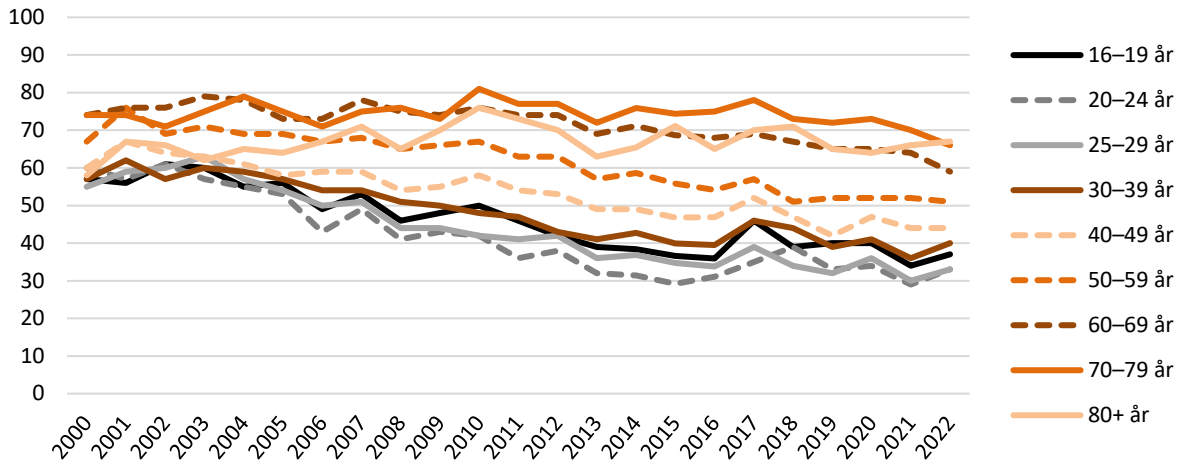
¹ <https://www.gu.se/som-institutet/som-undersokningarna/metod-0>

² I nettosvarsfrekvensen har det så kallade naturliga bortfallet definierats bort. Till det naturliga bortfallet förs personer som är fysiskt eller mentalt oförmögna att svara på enkäten, personer som är avlidna, bortresta under större delen av fältperioden, emigrerade, har språksvårigheter eller inte alls talar svenska. Sammanlagt 953 personer, motsvarande 3,6 procent, har räknats bort som naturligt bortfall.



på SOM-institutet, visar att detta ger en positiv effekt på svarsfrekvensen och förbättrar de yngre åldersgruppernas representativitet.

Figur 1 Svarsfrekvens i olika åldersgrupper 2000–2022 (procent)



Kommentar: I den yngsta åldersgruppen ingick 15-åringar t o m 2008. I den äldsta åldersgruppen ingick 80–85 åringar t o m 2021. Från 2022 ingår 80–90 åringar i den äldsta åldersgruppen.

Träffsäkerheten i attitydfrågor om politiska förslag och bedömningar av ekonomin är hög trots variationen i svarsfrekvens mellan olika åldersgrupper. Frågor där det existerar större generationsskillnader, exempelvis nyhetskonsumtion, påverkas däremot något mer av att delar av befolkningen har en lägre representation i svarsunderlaget³.

Procentskattningar och felmarginaler

SOM-undersökningarna bygger på ett slumpmässigt urval. Resultat från sådana urvalsundersökningar är alltid förknippade med en osäkerhet som kan uttryckas i form av en felmarginal. Med hjälp av en felmarginal går det att beräkna ett konfidensintervall kring till exempel en procentskattning. Vi kan förvänta oss att procenttalet för hela populationen befinner sig inom konfidensintervallet i 95 fall av 100 i en tänkt situation med många upprepade mätningar. Att vara medveten om felmarginalen gör att vi lättare undviker att dra slutsatser om förändringar eller gruppskillnader som enbart beror på slumpen. Tabellen nedan ger några exempel på hur stor felmarginalen är vid olika gruppstorlekar och procentskattningar.

Tabell 1 Lathund för procentskattningar vid olika gruppstorlekar (felmarginaler och procentenheter)

Skattning	100	200	400	800	1 000	2 000
50 procent	±9,8	±6,9	±4,9	±3,5	±3,1	±2,2
30 procent	±9,0	±6,4	±4,5	±3,2	±2,8	±2,0
10 procent	±5,9	±4,2	±2,9	±2,1	±1,9	±1,3
6 procent	±4,7	±3,3	±2,3	±1,6	±1,5	±1,0
2 procent	±2,7	±1,9	±1,4	±1,0	±0,9	±0,6

SOM-institutet har i samverkan med Kulturdepartementet undersökt i vilken utsträckning svenska befolkningen agerar och uttrycker åsikter i samhällsfrågor och om de utsätts för hot och hat i samband med detta. Frågorna ställdes i formulär 6. Rapporten är framtagen av Ina Hyltegren. För frågor, kontakta SOM-institutet på info@som.gu.se eller 031 786 3300.

³ Elias Markstedt (2014) Representativitet och viktning. SOM-rapport 2014:20, SOM-institutet, Göteborgs universitet.



Tabell 2 En del människor pratar gärna om frågor i samhället de tycker är viktiga. Hur ofta brukar du själv uttrycka en åsikt i en samhällsfråga i följande sammanhang? 2022 (procent)

	Flera gånger i veckan	Fel-marg.	Någon gång i veckan	Fel-marg.	Någon gång i månaden	Fel-marg.	Mer sällan	Fel-marg.	Aldrig	Fel-marg.	Summa	Antal svar
I ett privat sammanhang (bland familj, släkt eller vänner)	37	± 2,3	26	± 2,1	21	± 1,9	12	± 1,6	4	± 0,9	100	1 718
I ett offentligt sammanhang (t.ex. på en konferens, ett seminarium eller i media)	2	± 0,7	5	± 1,0	6	± 1,2	32	± 2,2	55	± 2,4	100	1 692
På min arbetsplats eller skola	10	± 1,4	19	± 1,9	19	± 1,9	20	± 1,9	32	± 2,3	100	1 646
I samband med ett engagemang i en ideell förening eller organisation	1	± 0,5	3	± 0,9	9	± 1,4	23	± 2,0	64	± 2,3	100	1 672
På internet (t.ex. sociala medier, blogg eller diskussionsforum)	3	± 0,9	4	± 0,9	7	± 1,3	19	± 1,9	67	± 2,3	100	1 685
I något annat sammanhang	2	± 0,7	3	± 0,8	8	± 1,3	25	± 2,1	62	± 2,3	100	1 667
Totalt, samtliga delfrågor	39	± 2,3	27	± 2,1	20	± 1,9	11	± 1,5	3	± 0,9	100	1 739
Totalt, exkl. "privat" och "annat"	12	± 1,5	21	± 1,9	21	± 2,0	24	± 2,0	22	± 2,0	100	1 709

Kommentar: Frågan lyder: 'En del människor pratar gärna om frågor i samhället de tycker är viktiga. Hur ofta brukar du själv uttrycka din åsikt i en samhällsfråga i följande sammanhang?'. Procentbasen utgörs av de som besvarat frågan. Det aggregerade måttet redovisar det maximala värdet svarspersonen angivit på någon av delfrågorna. Exempel: En person som kryssat "Aldrig" på fyra delfrågor men "Flera gånger i veckan" på en delfråga hamnar i kategorin "Flera gånger i veckan". Andelen av den svenska befolkningen som *någon gång* har uttryckt en åsikt i någon av de sammanhang som frågan avser är 97 procent (n = 1 739). Andelen som *någon gång* har uttryckt en åsikt 'i ett offentligt sammanhang', på 'arbetsplats eller skola', 'i samband med ett engagemang i en ideell förening eller organisation' samt 'på internet' är 78 procent (n = 1 709).

Källa: Den nationella SOM-undersökningen 2022.



Tabell 3 Andel som uttryckt en åsikt i en fråga *minst en gång i veckan* i ett privat- eller annat sammanhang efter bakgrundsfaktorer, 2022 (procent)

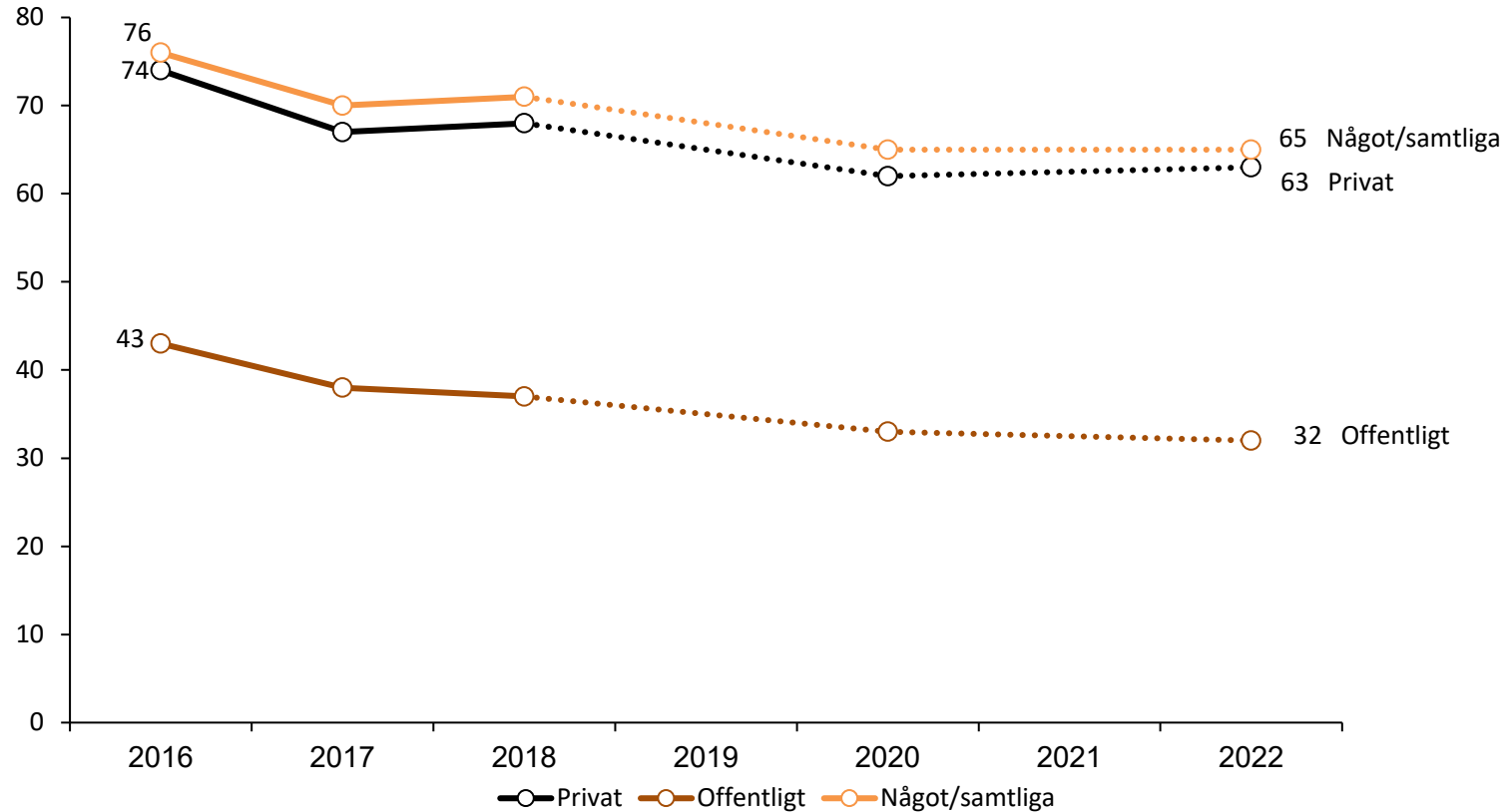
	I ett privat sammanhang	Antal svar	I offentligt sammanhang, arbetsplats eller skola, engagemang i förening eller organisation samt på internet	Antal svar	I något/samtliga sammanhang	Antal svar
<i>Samtliga</i>	63	1 718	32	1 709	65	1 739
<i>Kön</i>						
Kvinna	63	906	31	896	65	914
Man	63	807	34	809	66	820
<i>Ålder</i>						
16–29 år	67	211	39	216	69	218
30–49 år	68	490	42	490	69	494
50–64 år	67	445	44	441	71	446
65–90 år	55	572	12	562	56	581
<i>Utbildningsnivå¹</i>						
Låg	43	232	14	223	44	235
Medellåg	58	472	34	470	62	477
Medelhög	59	393	31	391	62	397
Hög	79	588	40	590	80	593
<i>Boendeområde</i>						
Ren landsbygd	60	221	33	218	65	222
Mindre tätort	58	347	30	342	60	348
Stad eller större tätort	64	819	32	814	66	831
Sthlm/Gbg/Malmö	70	295	39	296	73	299
<i>Uppväxt</i>						
I Sverige	65	1 475	33	1 471	67	1 487
Utanför Sverige	55	156	31	150	58	159

Kommentar: Frågan lyder: 'En del människor pratar gärna om frågor i samhället de tycker är viktiga. Hur ofta brukar du själv uttrycka din åsikt i en samhällsfråga i följande sammanhang?'. Procentbasen utgörs av de som besvarat frågan. Resultaten visar andelen som angivit att de har uttryckt en åsikt minst en gång i veckan. ¹Låg = grundskola eller motsvarande, Medellåg = gymnasium eller motsvarande, Medelhög = eftergymnasial utbildning, ej högskola/universitet eller högskola/universitet kortare än 3 år, Hög = högskola/universitet minst 3 år.

Källa: Den nationella SOM-undersökningen 2022.



Figur 2 Andel som uttryckt en åsikt i en fråga *minst en gång i veckan* i ett privat, offentligt eller något/samtliga sammanhang, 2016–2018, 2020, 2022 (procent)



Kommentar: Frågan lyder: 'En del människor pratar gärna om frågor i samhället de tycker är viktiga. Hur ofta brukar du själv uttrycka din åsikt i en samhällsfråga i följande sammanhang?'. Procentbasen utgörs av de som besvarat frågan. Resultaten visar andelen som angivit att de har uttryckt en åsikt minst en gång i veckan. Privat: I ett privat sammanhang, Offentligt: i offentligt sammanhang, på arbetsplats eller skola, engagemang i förening eller organisation, eller på internet.

Källa: Den nationella SOM-undersökningen 2016–2018, 2020, 2022.



Tabell 4 Har du under de senaste 12 månaderna blivit utsatt för hot, trakasserier eller våld i samband med att du uttryckt en åsikt i en samhällsfråga i något av följande sammanhang? 2022 (procent)

	Nej, ingen gång	Fel- marg.	Ja, någon gång	Fel- marg.	Ja, flera gångar	Fel- marg.	Summa	Antal svar
I ett privat sammanhang (bland familj, släkt eller vänner)	97	± 0,8	2	± 0,7	1	± 0,4	100	1 712
I ett offentligt sammanhang (t.ex. på en konferens, ett seminarium eller i media)	97	± 0,7	2	± 0,6	1	± 0,4	100	1 697
På min arbetsplats eller skola	96	± 0,9	3	± 0,8	1	± 0,4	100	1 673
I samband med ett engagemang i en ideell förening eller organisation	99	± 0,6	1	± 0,5	0	± 0,4	100	1 678
På internet (t.ex. sociala medier, blogg eller diskussionsforum)	95	± 1,1	4	± 1,0	1	± 0,6	100	1 686
I något annat sammanhang	96	± 0,9	3	± 0,8	1	± 0,5	100	1 685
I samtliga sammanhang	90	± 1,4	8	± 1,3	2	± 0,7	100	1 736
I samtliga sammanhang exkl. "privat" och "annat"	92	± 1,3	6	± 1,1	2	± 0,7	100	1 709

Kommentar: Frågan lyder: 'Har du under de senaste 12 månaderna blivit utsatt för hot, trakasserier eller våld i samband med att du uttryckt en åsikt i en samhällsfråga i något av följande sammanhang?'. Procentbasen utgörs av de som besvarat frågan. Det aggregerade måttet redovisar det maximala värdet svaretpersonen angivit på någon av delfrågorna. Exempel: En person som kryssat "Nej, ingen gång" på fyra delfrågor men "Ja, flera gånger" på en delfråga hamnar i kategorin "Ja, flera gånger". Andelen som någon gång blivit utsatt för hot, trakasserier eller våld i samband med att ha uttryckt en åsikt i en samhällsfråga i något av de sammanhang som anges i frågan är 10 procent (n=1 736). Andelen som blivit utsatt för hot, trakasserier eller i våld i samband med att ha uttryckt en åsikt i samhällsfråga i ett 'offentligt sammanhang', på sin 'arbetsplats eller skola', 'i samband med ett engagemang i en ideell förening eller organisation' samt 'på internet' är 8 procent (n = 1 709).

Källa: Den nationella SOM-undersökningen 2022.



Tabell 5 Andel som blivit utsatt för hot, trakasserier eller våld i samband med att ha uttryckt en åsikt *minst någon gång i månaden* på respektive arena, 2022 (procent)

	Nej, ingen gång	Ja, någon gång	Ja, flera gånger	Summa	Antal svar
I ett privat sammanhang (bland familj, släkt eller vänner)	98	2	0	100	1 420
I ett offentligt sammanhang (t.ex. på en konferens, ett seminarium eller i media)	91	7	2	100	221
På min arbetsplats eller skola	95	4	1	100	779
I samband med ett engagemang i en ideell förening eller organisation	96	4	0	100	219
På internet (t.ex. sociala medier, blogg eller diskussionsforum)	76	17	7	100	245
I något annat sammanhang	88	10	2	100	207
I samtliga sammanhang	89	8	3	100	1 479
I samtliga sammanhang exkl. "privat" och "annat"	88	9	3	100	914

Kommentar: Frågan lyder: 'Har du under de senaste 12 månaderna blivit utsatt för hot, trakasserier eller våld i samband med att du uttryckt en åsikt i en samhällsfråga i något av följande sammanhang?'. Tabellen baseras på den grupp som på frågan redovisad i tabell 2 svarat att de uttryckt en åsikt minst någon gång i månaden. Procentbasen utgörs av de som besvarat respektive delfråga. Exempel: av de som uppgivit att de har uttryckt en åsikt 'på min arbetsplats eller skola' minst en gång i månaden så har 5 procent blivit utsatta för hot, trakasserier eller våld 'på min arbetsplats eller skola'.

Källa: Den nationella SOM-undersökningen 2022.



Tabell 6 Andel som blivit utsatt för hot, trakasserier eller våld i samband med att ha uttryckt en åsikt *minst någon gång i veckan* på respektive arena, 2022 (procent)

	Nej, ingen gång	Ja, någon gång	Ja, flera gånger	Summa	Antal svar
I ett privat sammanhang (bland familj, släkt eller vänner)	97	2	1	100	1 066
I ett offentligt sammanhang (t.ex. på en konferens, ett seminarium eller i media)	87	10	3	100	114
På min arbetsplats eller skola	93	6	1	100	473
I samband med ett engagemang i en ideell förening eller organisation	95	5	0	100	76
På internet (t.ex. sociala medier, blogg eller diskussionsforum)	65	23	12	100	120
I något annat sammanhang	81	13	6	100	83
<hr/>					
I samtliga sammanhang	88	9	3	100	1 133
I samtliga sammanhang exkl. "privat" och "annat"	85	11	4	100	549

Kommentar: Frågan lyder: 'Har du under de senaste 12 månaderna blivit utsatt för hot, trakasserier eller våld i samband med att du uttryckt en åsikt i en samhällsfråga i något av följande sammanhang?'. Tabellen baseras på den grupp som på frågan redovisad i tabell 2 svarat att de uttryckt en åsikt minst någon gång i veckan. Procentbasen utgörs av de som besvarat respektive delfråga. Exempel: av de som uppgivit att de har uttryckt en åsikt 'på internet' minst någon gång i veckan har 35 procent blivit utsatta för hot, trakasserier eller våld 'på internet'.

Källa: Den nationella SOM-undersökningen 2022.



Tabell 7 Andel som blivit utsatt för hot, trakasserier eller våld i samband med att ha uttryckt en åsikt flera gånger i veckan på respektive arena, 2022 (procent)

	Nej, ingen gång	Ja, någon gång	Ja, flera gånger	Summa	Antal svar
I ett privat sammanhang (bland familj, släkt eller vänner)	97	2	1	100	621
I ett offentligt sammanhang (t.ex. på en konferens, ett seminarium eller i media)	(89)	(8)	(3)	100	36
På min arbetsplats eller skola	91	8	1	100	158
I samband med ett engagemang i en ideell förening eller organisation	(79)	(21)	(0)	100	19
På internet (t.ex. sociala medier, blogg eller diskussionsforum)	55	25	20	100	56
I något annat sammanhang	(67)	(18)	(15)	100	33
<hr/>					
I samtliga sammanhang	85	11	4	100	663
I samtliga sammanhang exkl. "privat" och "annat"	77	15	8	100	197

Kommentar: Frågan lyder: 'Har du under de senaste 12 månaderna blivit utsatt för hot, trakasserier eller våld i samband med att du uttryckt en åsikt i en samhällsfråga i något av följande sammanhang?'. Tabellen baseras på den grupp som på frågan redovisad i tabell 2 svarat att de uttryckt en åsikt flera gånger i veckan. Procentbasen utgörs av de som besvarat respektive delfråga. Exempel: av de som uppgivit att de har uttryckt en åsikt 'på min arbetsplats eller skola' flera gånger i veckan har 9 procent blivit utsatta för hot, trakasserier eller våld 'på min arbetsplats eller skola'. Resultat inom parentes bygger på svarstal under 50 personer.

Källa: Den nationella SOM-undersökningen 2022.



Tabell 8 Andel som blivit utsatt för våld, hot eller trakasserier minst någon gång under de senaste 12 månaderna, efter bakgrundsfaktorer, 2022 (procent)

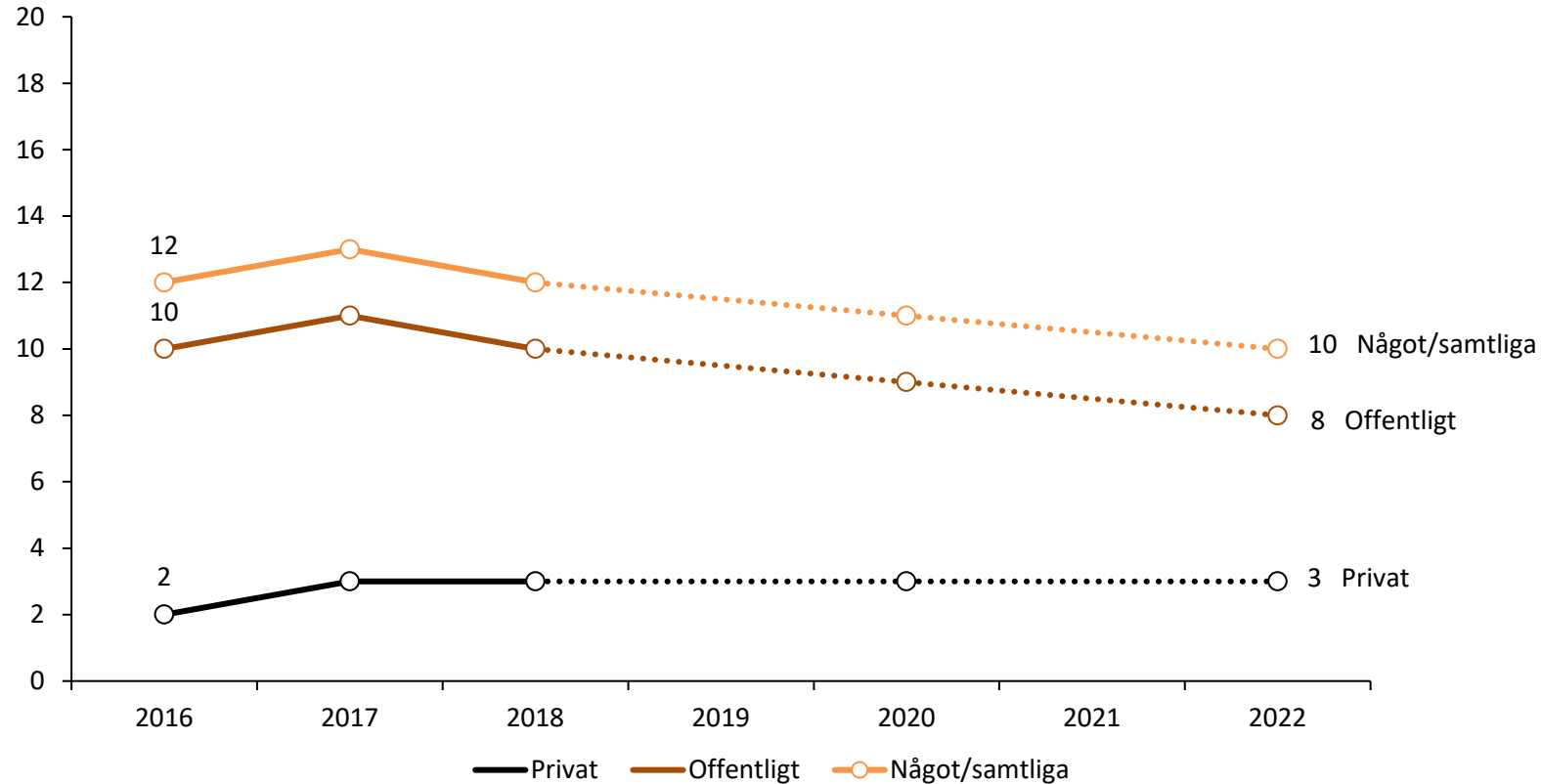
	I ett privat sammanhang	Antal svar	I offentligt sammanhang, arbetsplats eller skola, engagemang i förening eller organisation samt på internet	Antal svar	I något/samtliga sammanhang ¹	Antal svar
<i>Samtliga</i>	3	1 712	8	1 709	10	1 736
<i>Kön</i>						
Kvinna	3	900	8	894	10	909
Man	2	806	8	811	10	821
<i>Ålder</i>						
16–29 år	5	208	15	212	16	214
30–49 år	2	488	10	489	11	494
50–64 år	3	446	8	443	10	448
65–90 år	1	570	5	565	7	580
<i>Utbildningsnivå²</i>						
Låg	1	231	5	227	6	235
Medellåg	3	468	8	470	10	476
Medelhög	3	389	9	386	12	394
Hög	3	588	9	590	11	593
<i>Boendeområde</i>						
Ren landsbygd	2	222	7	222	10	224
Mindre tätort	3	340	6	339	9	345
Stad eller större tätort	3	819	9	818	11	832
Sthlm/Gbg/Malmö	2	294	9	293	10	297
<i>Uppväxt</i>						
I Sverige	3	1 468	7	1 474	9	1 484
Utanför Sverige	2	154	14	147	16	159

Kommentar: Frågan lyder: 'Har du under de senaste 12 månaderna blivit utsatt för hot, trakasserier eller våld i samband med att du uttryckt en åsikt i en samhällsfråga i något av följande sammanhang?'. Procentbasen utgörs av de som besvarat frågan. Resultaten visar andelen som angivit att de blivit utsatta för hot minst en gång under de senaste 12 månaderna. ¹Avser andelen som blivit utsatt i minst ett sammanhang. ²Låg = grundskola eller motsvarande, Medellåg = gymnasium eller motsvarande, Medelhög = eftergymnasial utbildning, ej högskola/universitet eller högskola/universitet kortare än 3 år, Hög = högskola/universitet minst 3 år.

Källa: Den nationella SOM-undersökningen 2022.



Figur 3 Andel som blivit utsatt för våld, hot eller trakasserier minst någon gång under de senaste 12 månaderna i ett privat, offentligt eller något/samtliga sammanhang, 2016–2018, 2020, 2022 (procent)



Kommentar: Frågan lyder: 'Har du under de senaste 12 månaderna blivit utsatt för hot, trakasserier eller våld i samband med att du uttryckt en åsikt i en samhällsfråga i något av följande sammanhang?'. Procentbasen utgörs av de som besvarat frågan. Resultaten visar andelen som angivit att de blivit utsatta för hot minst en gång under de senaste 12 månaderna. Privat: I ett privat sammanhang, Offentligt: i offentligt sammanhang, på arbetsplats eller skola, engagemang i förening eller organisation, eller på internet.

Källa: Den nationella SOM-undersökningen 2016–2018, 2020, 2022.



Tabell 9 Andel som blivit utsatt för hot, trakasserier eller våld i samband med att ha uttryckt en åsikt i samband med ett engagemang i en ideell förening eller organisation, 2022 (procent)

	Nej, ingen gång	Ja, någon gång	Ja, flera gånger	Summa	Antal svar
Medlem i förening/organisation och har uppdrag/deltar aktivt	97	2	1	100	465
Medlem i förening/organisation	99	1	0	100	905
Ej medlem i förening/organisation	99	1	0	100	307

Kommentar: Frågan lyder: 'Har du under de senaste 12 månaderna blivit utsatt för hot, trakasserier eller våld i samband med att du uttryckt en åsikt i en samhällsfråga i något av följande sammanhang?'. Procentbasen utgörs av de som besvarat frågan. Medlem i förening/organisation bygger på de som uppgivit att de är medlem i någon av följande typ av förening/organisation: idrotts-/friluftsförening, miljöorganisation, politiskt parti/förbund, facklig organisation, kulturförening, pensionärsförening, humanitär hjälporganisation, svenska kyrkan, frikyrka, religiös organisation samt annan typ av förening/organisation.

Källa: Den nationella SOM-undersökningen 2022.



Tabell 10 Andel som blivit utsatt för hot, trakasserier eller våld i samband med att ha uttryckt en åsikt på sin arbetsplats/skola efter arbetsmarknadsstatus, 2022 (procent)

	Nej, ingen gång	Ja, någon gång	Ja, flera gånger	Summa	Antal svar
Förvärvsarbetar eller studerar	96	3	1	100	951
Övriga	97	3	0	100	640

Kommentar: Frågan lyder: 'Har du under de senaste 12 månaderna blivit utsatt för hot, trakasserier eller våld i samband med att du uttryckt en åsikt i en samhällsfråga i något av följande sammanhang?'. Procentbasen utgörs av de som besvarat frågan.

Källa: Den nationella SOM-undersökningen 2022.



Tabell 11 Det finns olika sätt att agera i samhällsliga och politiska frågor. Har du själv gjort någon av följande saker? 2022 (procent)

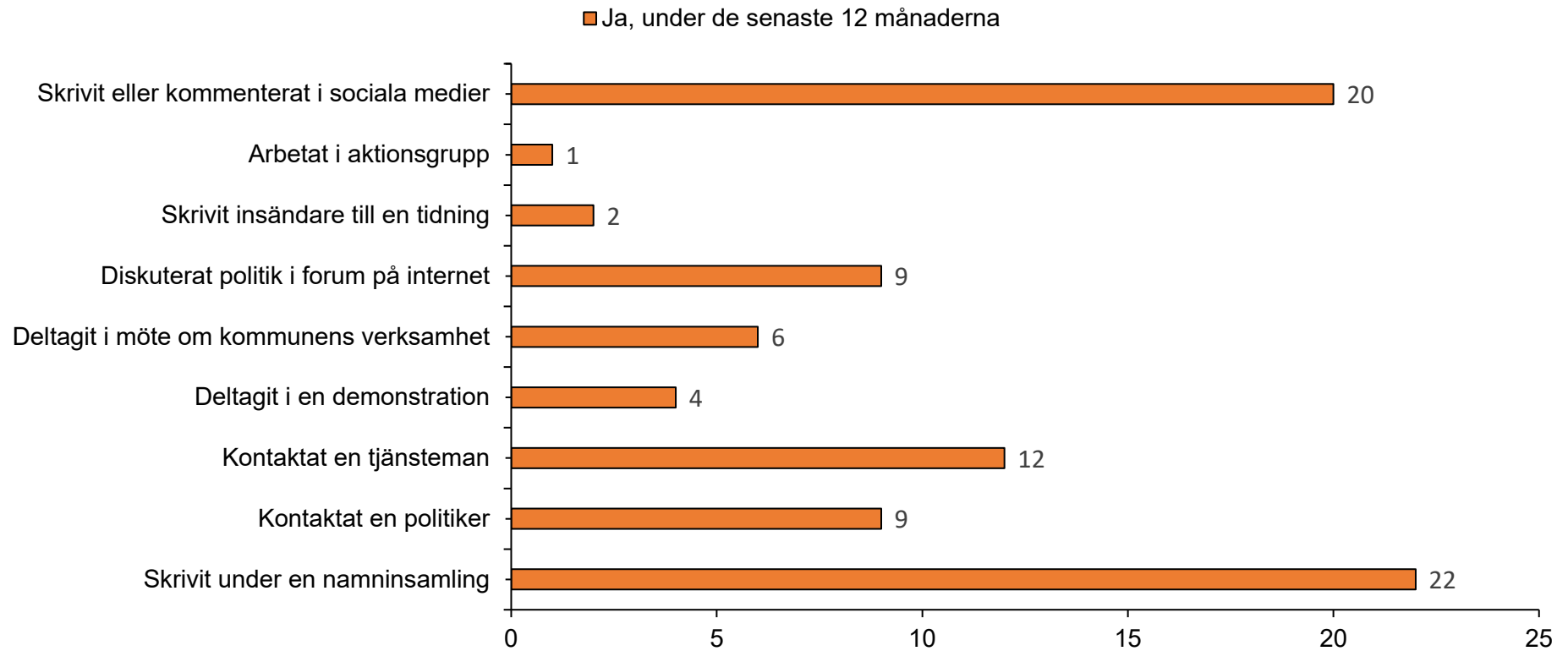
	Ja, under de senaste 12 månaderna	Fel-marg.	Ja, för en längre tid sedan	Fel-marg.	Nej	Fel-marg.	Summa	Antal svar
Skrivit under en namninsamling	22	± 2,0	36	± 2,3	42	± 2,3	100	1 720
Kontaktat en politiker	9	± 1,3	9	± 1,4	82	± 1,8	100	1 702
Kontaktat en tjänsteman	12	± 1,5	14	± 1,7	74	± 2,1	100	1 692
Deltagit i en demonstration	4	± 1,0	17	± 1,8	79	± 2,0	100	1 694
Deltagit i möte om kommunens verksamhet	6	± 1,1	13	± 1,6	81	± 1,9	100	1 688
Diskuterat politik i forum på internet	9	± 1,3	4	± 1,0	87	± 1,6	100	1 688
Skrivit insändare till en tidning	2	± 0,7	8	± 1,3	90	± 1,4	100	1 699
Arbetat i aktionsgrupp	1	± 0,6	3	± 0,9	96	± 1,0	100	1 687
Skrivit eller kommenterat i sociala medier	20	± 1,9	8	± 1,3	72	± 2,1	100	1 694
Totalt, samtliga aktiviteter	41	± 2,3	31	± 2,2	28	± 2,1	100	1 739

Kommentar: Frågan lyder: 'Det finns olika sätt att agera i samhällsliga och politiska frågor. Har du själv gjort någon av följande saker?'. Procentbasen utgörs av de som besvarat frågan. Det aggregerade måttet, samtliga aktiviteter, redovisar det maximala värdet svarets person angivit på någon av delfrågorna. Exempel: En person som kryssat "Nej" på fyra delfrågor men "Ja, under de senaste 12 månaderna" på en delfråga hamnar i kategorin "Ja, under de senaste 12 månaderna". Andelen av den svenska befolkningen som *någon gång* agerat i någon av de sammanhang som frågan avser är 72 procent (n = 1 739).

Källa: Den nationella SOM-undersökningen 2022.



Figur 4 Andel som de senaste 12 månaderna agerat i olika samhällliga eller politiska frågor, 2022 (procent)



Kommentar: Frågan lyder: 'Det finns olika sätt att agera i samhällliga och politiska frågor. Har du själv gjort någon av följande saker?'. Procentbasen utgörs av de som besvarat frågan. Svartalternativen är "Ja, under de senaste 12 månaderna", "Ja för en längre tid sedan" samt "Nej". I figuren redovisas de som svarat "Ja, under de senaste 12 månaderna".

Källa: Den nationella SOM-undersökningen 2022.



Tabell 12 Andel som på något sätt agerat/inte agerat i samhällliga eller politiska frågor efter bakgrundsfaktorer, 2022 (procent)

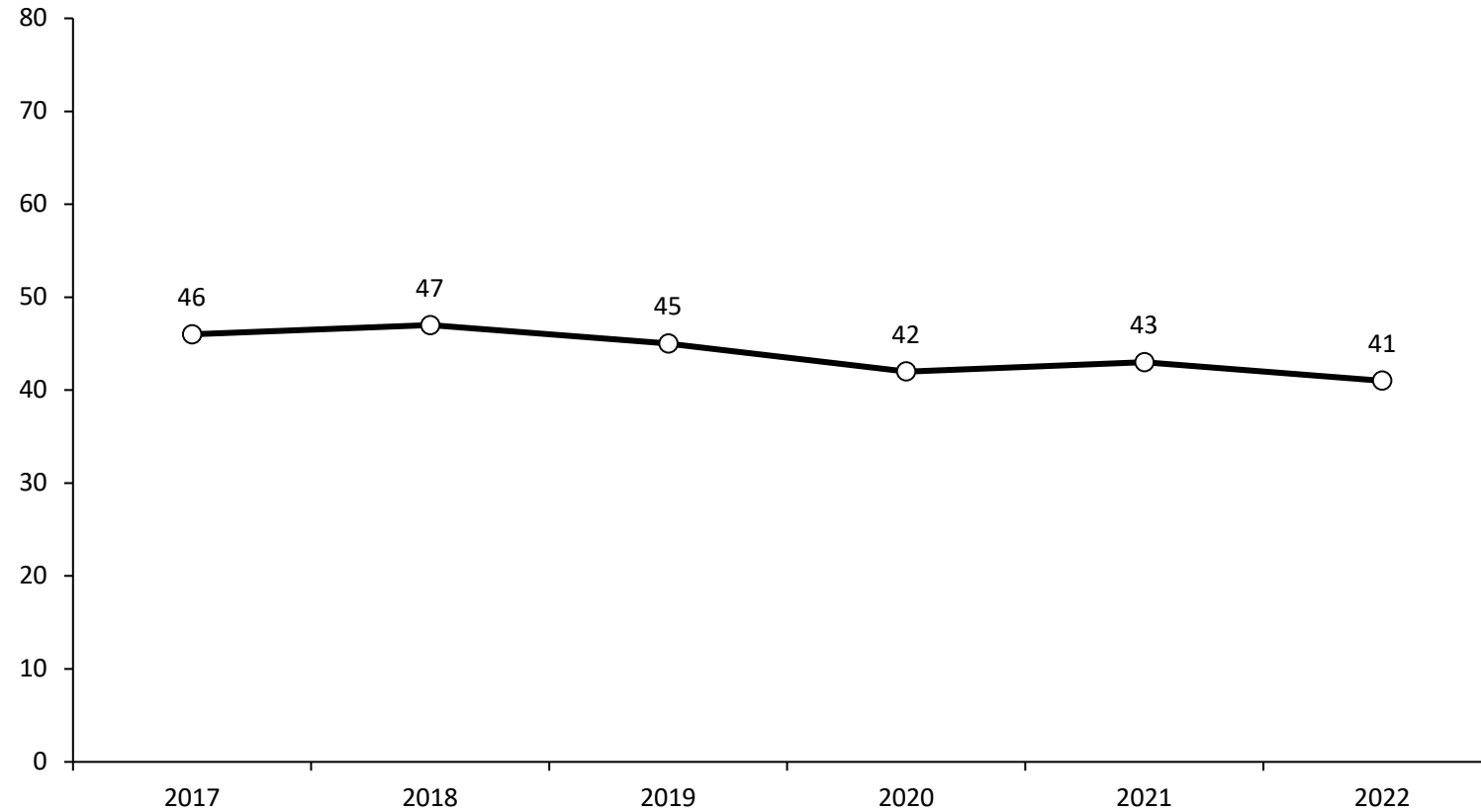
	Ja, de senaste 12 månaderna	Ja, för en längre tid sedan	Nej	Summa	Antal svar
<i>Samtliga</i>	41	31	28	100	1 739
<i>Kön</i>					
Kvinna	41	33	26	100	913
Man	40	29	31	100	820
<i>Ålder</i>					
16–29 år	50	21	29	100	220
30–49 år	47	30	23	100	494
50–64 år	44	35	21	100	445
65–90 år	30	32	38	100	580
<i>Utbildningsnivå¹</i>					
Låg	22	29	49	100	234
Medellåg	37	31	32	100	476
Medelhög	44	35	21	100	397
Hög	51	29	20	100	593
<i>Boendeområde</i>					
Ren landsbygd	43	31	26	100	223
Mindre tätort	39	34	27	100	349
Stad eller större tätort	41	30	29	100	828
Sthlm/Gbg/Malmö	44	29	27	100	300
<i>Uppväxt</i>					
I Sverige	41	32	27	100	1 488
Utanför Sverige	41	25	34	100	159

Kommentar: Frågan lyder: 'Det finns olika sätt att agera i samhällliga och politiska frågor. Har du själv gjort någon av följande saker?'. Tabellen avser ett sammanslaget mått av alla svarsalternativ (se tabell 11). Procentbasen utgörs av de som besvarat frågan. ¹Låg = grundskola eller motsvarande, Medellåg = gymnasium eller motsvarande, Medelhög = eftergymnasial utbildning, ej högskola/universitet eller högskola/universitet kortare än 3 år, Hög = högskola/universitet minst 3 år.

Källa: Den nationella SOM-undersökningen 2022.



Figur 5 Andel som på något sätt agerat i samhällliga eller politiska frågor under de senaste 12 månaderna, 2017–2022 (procent)



Kommentar: Frågan lyder: 'Det finns olika sätt att agera i samhällliga och politiska frågor. Har du själv gjort någon av följande saker?'. Tabellen avser ett sammanslaget mått av alla svarsalternativ (se tabell 11). Procentbasen utgörs av de som besvarat frågan.

Källa: Den nationella SOM-undersökningen 2017–2022.

SOM-institutet vid Göteborgs universitet genomför årligen nationella och lokala frågeundersökningar och anordnar seminarier på temat Samhälle, Opinion och Medier.

SOM-institutet | Seminariegatan 1B | Box 710, 405 30 Göteborg
031 786 3300 | info@som.gu.se | www.gu.se/som-institutet

