

Allmänhetens åsikter om politiska förslag 2021

Elisabeth Falk [SOM-rapport nr 2022:36]



Innehållsförteckning

Introduktion	1
Tabell 1 Åsikt om politiskt förslag: <i>Minska inkomstskillnaderna i samhället, 2021</i> (procent)	4
Tabell 2 Åsikt om politiskt förslag: <i>Höja skatterna, 2021</i> (procent)	5
Tabell 3 Åsikt om politiskt förslag: <i>Sänka skatterna, 2021</i> (procent)	6
Tabell 4 Åsikt om politiskt förslag: <i>Återinföra förmögenhetsskatten, 2021</i> (procent)	7
Tabell 5 Åsikt om politiskt förslag: <i>Sänka ränteavdraget på bostadslån, 2021</i> (procent)	8
Tabell 6 Åsikt om politiskt förslag: <i>Införa marknadshyror på bostadsmarknaden, 2021</i> (procent)	9
Tabell 7 Åsikt om politiskt förslag: <i>Införa lagkrav på att det alltid ska vara möjligt att betala med kontanter, 2021</i> (procent)	10
Tabell 8 Åsikt om politiskt förslag: <i>Mjuka upp arbetsrätten, 2021</i> (procent)	11
Tabell 9 Åsikt om politiskt förslag: <i>Införa sex timmars arbetsdag, 2021</i> (procent)	12
Tabell 10 Åsikt om politiskt förslag: <i>Höja arbetslöshetsersättningen (a-kassa), 2021</i> (procent). 13	
Tabell 11 Åsikt om politiskt förslag: <i>Höja pensionsåldern, 2021</i> (procent)	14
Tabell 12 Åsikt om politiskt förslag: <i>Höja koldioxidskatten på bensin, 2021</i> (procent)	15
Tabell 13 Åsikt om politiskt förslag: <i>Satsa mer på ett miljövänligt samhälle, 2021</i> (procent)	16
Tabell 14 Åsikt om politiskt förslag: <i>Låta staten överta ansvaret för skolan från kommunerna, 2021</i> (procent)	17
Tabell 15 Åsikt om politiskt förslag: <i>Låta staten överta ansvaret för sjukvården, 2021</i> (procent)	18
Tabell 16 Åsikt om politiskt förslag: <i>Avskaffa regionerna, 2021</i> (procent)	19
Tabell 17 Åsikt om politiskt förslag: <i>Öka det ekonomiska stödet till glesbygden, 2021</i> (procent)	20
Tabell 18 Åsikt om politiskt förslag: <i>Minska den offentliga sektorn, 2021</i> (procent)	21
Tabell 19 Åsikt om politiskt förslag: <i>Bedriva mer av sjukvården i privat regi, 2021</i> (procent)	22
Tabell 20 Åsikt om politiskt förslag: <i>Vinstutdelning skall inte tillåtas inom skattefinansierad vård, skola och omsorg, 2021</i> (procent)	23
Tabell 21 Åsikt om politiskt förslag: <i>Låta privata företag svara för äldreomsorg, 2021</i> (procent)	24
Tabell 22 Åsikt om politiskt förslag: <i>Förbjuda företag med vinstsyfte att driva skolor, 2021</i> (procent)	25
Tabell 23 Åsikt om politiskt förslag: <i>Sverige bör införa euro som valuta, 2021</i> (procent)	26
Tabell 24 Åsikt om politiskt förslag: <i>Sverige bör utträda ur EU, 2021</i> (procent)	27
Tabell 25 Åsikt om politiskt förslag: <i>EU bör ha en gemensam finanspolitik, 2021</i> (procent)	28

Tabell 26	Åsikt om politiskt förslag: <i>Stärka EU som en motvikt mot USA i världspolitiken, 2021</i> (procent)	29
Tabell 27	Åsikt om politiskt förslag: <i>Överföra mer makt från EU till medlemsländerna, 2021</i> (procent)	30
Tabell 28	Åsikt om politiskt förslag: <i>Sverige bör folkomrösta om att lämna EU, 2021</i> (procent) 31	
Tabell 29	Åsikt om politiskt förslag: <i>Sverige bör söka medlemskap i Nato, 2021</i> (procent)	32
Tabell 30	Åsikt om politiskt förslag: <i>Minska försvarsutgifterna, 2021</i> (procent).....	33
Tabell 31	Åsikt om politiskt förslag: <i>Införa mycket hårdare fängelsestraff, 2021</i> (procent)	34
Tabell 32	Åsikt om politiskt förslag: <i>Öka arbetskraftsinvandringen till Sverige, 2021</i> (procent) .	35
Tabell 33	Åsikt om politiskt förslag: <i>Ta emot färre flyktingar i Sverige, 2021</i> (procent).....	36
Tabell 34	Åsikt om politiskt förslag: <i>Ta emot fler flyktingar i Sverige, 2021</i> (procent)	37
Tabell 35	Åsikt om politiskt förslag: <i>Minska biståndet till utvecklingsländerna, 2021</i> (procent) 38	
Tabell 36	Åsikt om politiskt förslag: <i>Satsa på ett mångkulturellt samhälle, 2021</i> (procent)	39
Tabell 37	Åsikt om politiskt förslag: <i>Satsa på ett samhälle med ökad jämställdhet mellan kvinnor och män, 2021</i> (procent).....	40
Tabell 38	Åsikt om politiskt förslag: <i>Tillåta aktiv dödshjälp, 2021</i> (procent)	41
Tabell 39	Åsikt om politiskt förslag: <i>Legalisera köp av sexuella tjänster, 2021</i> (procent)	42
Tabell 40	Åsikt om politiskt förslag: <i>Förbjuda alla former av pornografi, 2021</i> (procent).....	43
Tabell 41	Förslag hämtat från den svenska samhällsdebatten: <i>Begränsa rätten till fri abort, 2021</i> (procent)	45
Tabell 42	Förslag hämtat från den svenska samhällsdebatten: <i>Legalisera cannabis, 2021</i> (procent)	46
Tabell 43	Förslag hämtat från den svenska samhällsdebatten: <i>Förbjuda ansiktstäckande slöja på allmän plats, 2021</i> (procent).....	47
Tabell 44	Förslag hämtat från den svenska samhällsdebatten: <i>Införa dödsstraff för mord, 2021</i> (procent)	48



Introduktion

SOM-undersökningarna genomförs varje år sedan 1986 av SOM-institutet vid Göteborgs universitet. Syftet med undersökningarna är att kartlägga svensk opinion och belysa hur svenska folkets vanor och attityder förändras över tid. SOM-institutet är en centrumbildning vid Institutionen för journalistik, medier och kommunikation (JMG), Göteborgs universitet och har sin bakgrund i ett långvarigt samarbete mellan de två grundarinstitutionerna Statsvetenskapliga institutionen och Institutionen för journalistik, medier och kommunikation (JMG). Sedan 2017 är SOM-institutet även inrättat som en fakultetsgemensam forskningsinfrastruktur vid samhällsvetenskapliga fakulteten, Göteborgs universitet. Den nationella SOM-undersökningen genomförs i samverkan med forskare från olika discipliner, främst inom samhällsvetenskap.

SOM-undersökningens rapportserie står för en betydande del av resultatredovisningen av SOM-undersökningarna. Resultat publiceras även i form av presentationer och fördjupade analyser i de återkommande forskarantologierna. Alla publikationer finns tillgängliga för nedladdning på SOM-institutets webbsida www.gu.se/som-insitutet. En utförlig metoddokumentation från den nationella SOM-undersökningen 2021 finns tillgänglig på hemsidan¹.

Den nationella SOM-undersökningen 2021

Fältarbetet för den nationella SOM-undersökningen följer i huvudsak samma upplägg från år till år. Undersökningen 2021 använde en undersökningsdesign som kallas blandad datainsamling (*mixed mode*) vilket innebär att data primärt samlades in via postenkäter, men respondenterna gavs även möjlighet att fylla i enkäten på internet.

Undersökningen skickades ut till ett sannolikhetsurval av den svenska befolkningen. Urvalsramen innefattade alla svenska och utländska medborgare som har sin primära adress i Sverige och som är mellan 16 och 85 år. År 2021 ingick 24 500 personer i det totala urvalet. Den totala urvalsstorleken delades in i sju jämnstora grupper till vilka olika editioner av SOM-undersökningen 2021 skickades till. Samtliga formulär innehöll 12 sidor med frågor varav ett antal sidor är fyllda med projektspecifika frågor vilka varierar mellan formulären.

Svaren samlades in mellan den 20 september och 31 december 2021. En stor andel av svaren inkom tidigt och 30 dagar in i fältarbetet hade närmare 65 procent av de slutgiltiga svaren kommit in. Under fältperioden genomfördes en serie påminnelser via post och SMS.

Svarsfrekvens och representativitet

Av det ursprungliga urvalet på totalt 24 500 personer var det 11 423 personer som besvarade och skickade in formuläret vilket motsvarar en nettosvarsfrekvens på 48 procent².

Vilka som svarar och vilka som inte svarar på en frågeundersökning har betydelse för tolkningen av undersökningens resultat. Om en viss grupp är underrepresenterad och samma grupps svar tenderar att skilja sig från övrigas blir studiens resultat mindre giltiga för populationen som helhet. Trots att knappt hälften av respondenterna inte svarar på enkäten

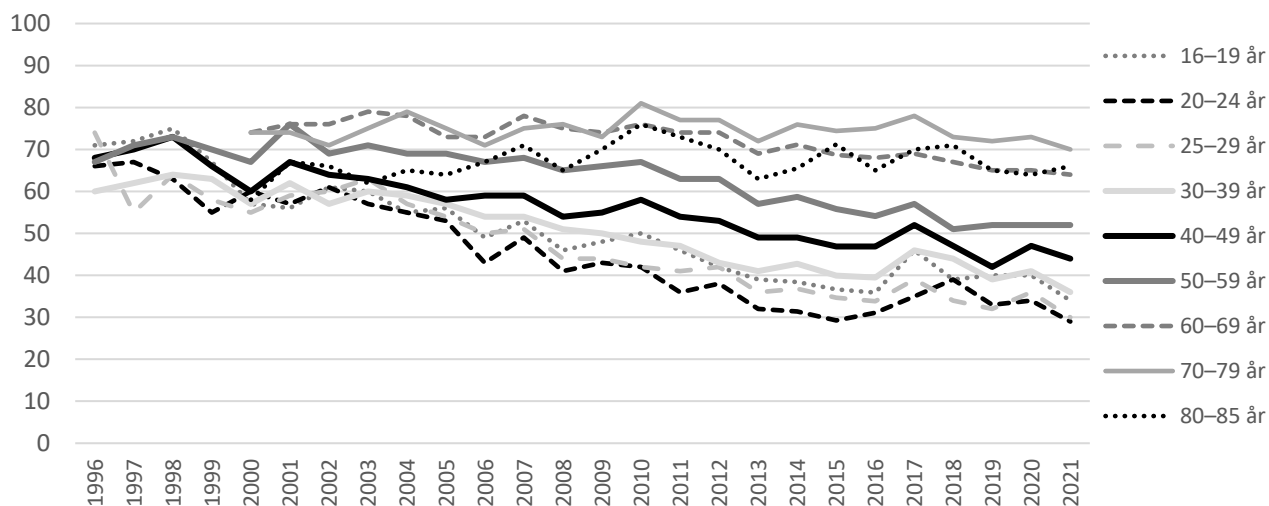
¹ <https://www.gu.se/som-institutet/som-undersokningarna/metod-0>

² I nettosvarsfrekvensen har det så kallade naturliga bortfallet definierats bort. Till det naturliga bortfallet förs personer som är fysiskt eller mentalt oförmögna att svara på enkäten, personer som är avlidna, bortresta under större delen av fältperioden, emigrerade, har språksvårigheter eller inte alls talar svenska. Sammanlagt 837 personer, motsvarande 3,4 procent, har räknats bort som naturligt bortfall.



är den demografiska representativiteten i svarsgruppen god i de flesta avseenden. I figur 1 görs det däremot tydligt att en lägre andel i de yngre åldersgrupperna svarar på SOM-undersökningarna. Sedan 2017 får respondenterna en belöning i form av skraplott eller värdecheck efter inskickat svar. Tidigare forskning, samt experiment på SOM-institutet, visar att detta troligtvis ger en positiv effekt på svarsfrekvensen och förbättrar de yngre åldersgruppernas representativitet.

Figur 1 Svartsfrekvens i olika åldersgrupper 1996–2021 (procent)



Träffsäkerheten i attitydfrågor om politiska förslag och bedömningar av ekonomin är hög trots variationen i svarsfrekvens mellan olika åldersgrupper. Frågor där det existerar större generationsskillnader, exempelvis nyhetskonsumtion, påverkas däremot något mer av att delar av befolkningen har en lägre representation i svarsunderlaget³.

Procentskattningar och felmarginaler

SOM-undersökningarna bygger på ett slumpmässigt urval av den svenska befolkningen 16-85 år. Resultat från sådana urvalsundersökningar är alltid förknippade med en osäkerhet som kan uttryckas i form av en felmarginal. Med hjälp av en felmarginal går det att beräkna ett konfidensintervall kring till exempel en procentskattning. Vi kan förvänta oss att procenttalet för hela populationen befinner sig inom konfidensintervallet i 95 fall av 100 i en tänkt situation med många upprepade mätningar. Att vara medveten om felmarginalen gör att vi lättare undviker att dra slutsatser om förändringar eller gruppskillnader som enbart beror på slumpen. Tabellen nedan ger några exempel på hur stor felmarginalen är vid olika gruppstorlekar och procentskattningar.

Lathund för procentskattningar vid olika gruppstorlekar (felmarginaler och procentenheter)

Skattning	100	200	400	800	1 000	2 000
50 procent	±9,8	±6,9	±4,9	±3,5	±3,1	±2,2
30 procent	±9,0	±6,4	±4,5	±3,2	±2,8	±2,0
10 procent	±5,9	±4,2	±2,9	±2,1	±1,9	±1,3
6 procent	±4,7	±3,3	±2,3	±1,6	±1,5	±1,0
2 procent	±2,7	±1,9	±1,4	±1,0	±0,9	±0,6

³ Elias Markstedt (2014) Representativitet och viktning. SOM-rapport 2014:20, SOM-institutet, Göteborgs universitet.



Frågorna som redovisas i tabell 1–40 ställdes med frågeformuleringen ”Vilken är din åsikt om följande politiska förslag?”. Samtliga svarsalternativ redovisas i tabellerna.



Tabell 1 **Åsikt om politiskt förslag: *Minska inkomstskillnaderna i samhället, 2021* (procent)**

		Mycket bra förslag	Ganska bra förslag	Varken bra eller dåligt förslag	Ganska dåligt förslag	Mycket dåligt förslag	Summa	Antal
<i>Samtliga</i>		34	32	22	9	3	100	3 069
<i>Kön</i>	Kvinna	37	32	20	8	3	100	1 633
	Man	30	32	24	10	4	100	1 428
<i>Ålder</i>	16–29 år	29	31	23	12	5	100	368
	30–49 år	29	32	25	11	3	100	836
	50–64 år	31	33	23	10	3	100	883
	65–85 år	43	32	18	5	2	100	982
<i>Utbildning¹</i>	Låg	48	29	16	5	2	100	416
	Medellåg	31	34	25	7	3	100	874
	Medelhög	31	32	22	11	4	100	668
	Hög	34	31	21	11	3	100	1 030
<i>Boende-område</i>	Ren landsbygd	35	30	25	7	3	100	469
	Mindre tätort	36	34	20	8	2	100	532
	Stad/större tätort	33	32	21	10	4	100	1 474
	Sthlm/Gbg/Malmö	36	29	21	11	3	100	535
<i>Ideologisk orientering²</i>	Klart till vänster	82	13	4	0	1	100	337
	Något till vänster	50	37	9	3	1	100	728
	Varken till vä eller hö	32	37	25	5	1	100	834
	Något till höger	12	35	33	17	3	100	784
	Klart till höger	11	19	32	24	14	100	350
<i>Politiskt intresse³</i>	Mycket intresserad	39	25	19	11	6	100	522
	Ganska intresserad	38	30	21	9	2	100	1 380
	Inte intresserad	27	37	24	9	3	100	1 143

Kommentar: Frågan lyder: 'Vilken är din åsikt om följande politiska förslag?'. Frågan ingick i edition 1 och 3. ¹Låg = grundskola eller motsvarande, Medellåg = gymnasium eller motsvarande, Medelhög = eftergymnasial utbildning ej högskola/universitet eller högskola/universitet kortare än 3 år, Hög = högskola/universitet minst 3 år. ²Frågan lyder: 'Man talar ibland om att politiska åsikter kan placeras in på en vänster-högerskala. Var någonstans skulle du placera dig själv på en sådan skala?'. ³Inte intresserad avser dem som svarat 'inte särskilt' eller 'inte alls intresserad' av politik. Procentbasen utgörs av de som besvarat respektive delfråga.

Källa: Den nationella SOM-undersökningen 2021.



Tabell 2 **Åsikt om politiskt förslag: Höja skatterna, 2021 (procent)**

		Mycket bra förslag	Ganska bra förslag	Varken bra eller dåligt förslag	Ganska dåligt förslag	Mycket dåligt förslag	Summa	Antal
	<i>Samtliga</i>	4	14	29	28	25	100	1 538
<i>Kön</i>	Kvinna	5	15	29	27	24	100	791
	Man	4	12	28	29	27	100	743
<i>Ålder</i>	16–29 år	8	15	28	25	24	100	185
	30–49 år	6	16	28	29	21	100	437
	50–64 år	3	15	27	29	26	100	403
	65–85 år	3	11	30	27	29	100	513
<i>Utbildning¹</i>	Låg	1	10	24	30	35	100	214
	Medellåg	4	12	28	29	27	100	455
	Medelhög	4	14	27	27	28	100	346
	Hög	7	17	32	27	17	100	478
<i>Boende-område</i>	Ren landsbygd	3	13	28	28	28	100	230
	Mindre tätort	3	12	30	29	26	100	305
	Stad/större tätort	4	13	29	28	26	100	714
	Sthlm/Gbg/Malmö	10	17	26	29	18	100	255
<i>Ideologisk orientering²</i>	Klart till vänster	29	33	21	8	9	100	169
	Något till vänster	4	29	39	19	9	100	327
	Varken till vä eller hö	1	8	34	32	25	100	458
	Något till höger	1	5	25	40	29	100	398
	Klart till höger	1	2	8	26	63	100	166
<i>Politiskt intresse³</i>	Mycket intresserad	11	14	28	21	26	100	262
	Ganska intresserad	5	17	29	25	24	100	717
	Inte intresserad	1	10	28	35	26	100	554

Kommentar: Frågan lyder: 'Vilken är din åsikt om följande politiska förslag?'. Frågan ingick i edition 5. ¹Låg = grundskola eller motsvarande, Medellåg = gymnasium eller motsvarande, Medelhög = eftergymnasial utbildning ej högskola/universitet eller högskola/universitet kortare än 3 år, Hög = högskola/universitet minst 3 år. ²Frågan lyder: 'Man talar ibland om att politiska åsikter kan placeras in på en vänster–högerskala. Var någonstans skulle du placera dig själv på en sådan skala?'. ³Inte intresserad avser dem som svarat 'inte särskilt' eller 'inte alls intresserad' av politik. Procentbasen utgörs av de som besvarat respektive delfråga.

Källa: Den nationella SOM-undersökningen 2021.



Tabell 3 **Åsikt om politiskt förslag: Sänka skatterna, 2021 (procent)**

		Mycket bra förslag	Ganska bra förslag	Varken bra eller dåligt förslag	Ganska dåligt förslag	Mycket dåligt förslag	Summa	Antal
	<i>Samtliga</i>	19	24	28	21	8	100	1 526
<i>Kön</i>	Kvinna	18	21	29	22	10	100	841
	Man	21	27	28	19	5	100	676
<i>Ålder</i>	16–29 år	17	18	33	21	11	100	209
	30–49 år	20	17	26	24	13	100	405
	50–64 år	17	27	28	22	6	100	409
	65–85 år	21	29	30	16	4	100	503
<i>Utbildning¹</i>	Låg	25	27	30	13	5	100	216
	Medellåg	23	24	29	17	7	100	415
	Medelhög	19	24	30	23	4	100	323
	Hög	12	21	27	27	13	100	519
<i>Boende-område</i>	Ren landsbygd	24	24	28	20	4	100	192
	Mindre tätort	23	24	26	21	6	100	284
	Stad/större tätort	18	24	30	19	9	100	734
	Sthlm/Gbg/Malmö	15	22	26	25	12	100	284
<i>Ideologisk orientering²</i>	Klart till vänster	6	7	16	35	36	100	164
	Något till vänster	7	14	31	37	11	100	361
	Varken till vä eller hö	24	23	34	16	3	100	478
	Något till höger	21	37	30	11	1	100	348
	Klart till höger	40	38	17	3	2	100	143
<i>Politiskt intresse³</i>	Mycket intresserad	18	22	23	22	15	100	245
	Ganska intresserad	17	23	30	22	8	100	732
	Inte intresserad	23	25	29	18	5	100	537

Kommentar: Frågan lyder: 'Vilken är din åsikt om följande politiska förslag?'. Frågan ingick i edition 2. ¹Låg = grundskola eller motsvarande, Medellåg = gymnasium eller motsvarande, Medelhög = eftergymnasial utbildning ej högskola/universitet eller högskola/universitet kortare än 3 år, Hög = högskola/universitet minst 3 år. ²Frågan lyder: 'Man talar ibland om att politiska åsikter kan placeras in på en vänster-högerskala. Var någonstans skulle du placera dig själv på en sådan skala?'. ³Inte intresserad avser dem som svarat 'inte särskilt' eller 'inte alls intresserad' av politik. Procentbasen utgörs av de som besvarat respektive delfråga.

Källa: Den nationella SOM-undersökningen 2021.



Tabell 4 **Åsikt om politiskt förslag: Återinföra förmögenhetsskatten, 2021 (procent)**

		Mycket bra förslag	Ganska bra förslag	Varken bra eller dåligt förslag	Ganska dåligt förslag	Mycket dåligt förslag	Summa	Antal
<i>Samtliga</i>		16	19	24	16	25	100	1 507
<i>Kön</i>	Kvinna	17	19	28	16	20	100	773
	Man	15	19	20	16	30	100	728
<i>Ålder</i>	16–29 år	15	16	33	14	22	100	202
	30–49 år	15	22	26	15	22	100	426
	50–64 år	17	16	22	19	26	100	395
	65–85 år	17	19	20	15	29	100	484
<i>Utbildning¹</i>	Låg	23	18	24	14	21	100	207
	Medellåg	16	18	27	16	23	100	412
	Medelhög	17	20	22	16	25	100	354
	Hög	13	19	21	17	30	100	498
<i>Boende-område</i>	Ren landsbygd	18	22	22	13	25	100	208
	Mindre tätort	17	21	28	13	21	100	285
	Stad/större tätort	15	17	23	19	26	100	740
	Sthlm/Gbg/Malmö	17	18	21	14	30	100	244
<i>Ideologisk orientering²</i>	Klart till vänster	45	33	12	8	2	100	172
	Något till vänster	23	29	28	11	9	100	323
	Varken till vä eller hö	14	19	32	16	19	100	420
	Något till höger	7	8	20	25	40	100	396
	Klart till höger	4	9	15	16	56	100	180
<i>Politiskt intresse³</i>	Mycket intresserad	19	19	11	15	36	100	280
	Ganska intresserad	16	20	21	18	25	100	704
	Inte intresserad	15	17	34	15	19	100	516

Kommentar: Frågan lyder: 'Vilken är din åsikt om följande politiska förslag?'. Frågan ingick i edition 6. ¹Låg = grundskola eller motsvarande, Medellåg = gymnasium eller motsvarande, Medelhög = eftergymnasial utbildning ej högskola/universitet eller högskola/universitet kortare än 3 år, Hög = högskola/universitet minst 3 år. ²Frågan lyder: 'Man talar ibland om att politiska åsikter kan placeras in på en vänster–högerskala. Var någonstans skulle du placera dig själv på en sådan skala?'. ³Inte intresserad avser dem som svarat 'inte särskilt' eller 'inte alls intresserad' av politik. Procentbasen utgörs av de som besvarat respektive delfråga.

Källa: Den nationella SOM-undersökningen 2021.



Tabell 5 **Åsikt om politiskt förslag: Sänka ränteavdraget på bostadslån, 2021 (procent)**

		Mycket bra förslag	Ganska bra förslag	Varken bra eller dåligt förslag	Ganska dåligt förslag	Mycket dåligt förslag	Summa	Antal
	<i>Samtliga</i>	14	20	37	18	11	100	1 525
<i>Kön</i>	Kvinna	14	20	39	16	11	100	811
	Man	14	20	34	20	12	100	712
<i>Ålder</i>	16–29 år	17	23	48	7	5	100	200
	30–49 år	14	21	37	18	10	100	410
	50–64 år	14	16	34	21	15	100	429
	65–85 år	12	21	36	19	12	100	486
<i>Utbildning¹</i>	Låg	13	25	39	13	10	100	211
	Medellåg	14	20	37	18	11	100	446
	Medelhög	14	15	40	19	12	100	311
	Hög	14	20	35	19	12	100	508
<i>Boende-område</i>	Ren landsbygd	13	18	40	20	9	100	236
	Mindre tätort	13	25	35	16	11	100	264
	Stad/större tätort	13	18	38	19	12	100	735
	Sthlm/Gbg/Malmö	18	20	35	15	12	100	256
<i>Ideologisk orientering²</i>	Klart till vänster	16	25	40	12	7	100	162
	Något till vänster	11	20	43	17	9	100	347
	Varken till vä eller hö	19	21	37	15	8	100	426
	Något till höger	9	18	37	22	14	100	389
	Klart till höger	15	15	26	22	22	100	186
<i>Politiskt intresse³</i>	Mycket intresserad	18	20	28	17	17	100	249
	Ganska intresserad	12	18	38	20	12	100	685
	Inte intresserad	14	21	41	16	8	100	586

Kommentar: Frågan lyder: 'Vilken är din åsikt om följande politiska förslag?'. Frågan ingick i edition 3. ¹Låg = grundskola eller motsvarande, Medellåg = gymnasium eller motsvarande, Medelhög = eftergymnasial utbildning ej högskola/universitet eller högskola/universitet kortare än 3 år, Hög = högskola/universitet minst 3 år. ²Frågan lyder: 'Man talar ibland om att politiska åsikter kan placeras in på en vänster-högerskala. Var någonstans skulle du placera dig själv på en sådan skala?'. ³Inte intresserad avser dem som svarat 'inte särskilt' eller 'inte alls intresserad' av politik. Procentbasen utgörs av de som besvarat respektive delfråga.

Källa: Den nationella SOM-undersökningen 2021.



Tabell 6 **Åsikt om politiskt förslag: Införa marknadshyror på bostadsmarknaden, 2021 (procent)**

		Mycket bra förslag	Ganska bra förslag	Varken bra eller dåligt förslag	Ganska dåligt förslag	Mycket dåligt förslag	Summa	Antal
	<i>Samtliga</i>	4	11	32	23	30	100	1 480
<i>Kön</i>	Kvinna	3	9	32	23	33	100	806
	Man	4	12	32	24	28	100	669
<i>Ålder</i>	16–29 år	5	8	38	20	29	100	201
	30–49 år	3	11	35	20	31	100	400
	50–64 år	4	11	26	29	30	100	392
	65–85 år	3	11	32	23	31	100	487
<i>Utbildning¹</i>	Låg	4	9	31	21	35	100	196
	Medellåg	3	11	32	23	31	100	410
	Medelhög	2	10	35	24	29	100	317
	Hög	4	11	32	24	29	100	514
<i>Boende-område</i>	Ren landsbygd	2	12	47	17	22	100	190
	Mindre tätort	3	11	31	23	32	100	269
	Stad/större tätort	3	11	31	26	29	100	718
	Sthlm/Gbg/Malmö	5	10	24	22	39	100	273
<i>Ideologisk orientering²</i>	Klart till vänster	1	3	10	17	69	100	159
	Något till vänster	1	7	24	31	37	100	351
	Varken till vä eller hö	4	10	38	22	26	100	458
	Något till höger	3	17	40	24	16	100	342
	Klart till höger	10	17	36	17	20	100	142
<i>Politiskt intresse³</i>	Mycket intresserad	5	10	21	22	42	100	240
	Ganska intresserad	3	11	30	25	31	100	719
	Inte intresserad	3	11	40	21	25	100	509

Kommentar: Frågan lyder: 'Vilken är din åsikt om följande politiska förslag?'. Frågan ingick i edition 2. ¹Låg = grundskola eller motsvarande, Medellåg = gymnasium eller motsvarande, Medelhög = eftergymnasial utbildning ej högskola/universitet eller högskola/universitet kortare än 3 år, Hög = högskola/universitet minst 3 år. ²Frågan lyder: 'Man talar ibland om att politiska åsikter kan placeras in på en vänster–högerskala. Var någonstans skulle du placera dig själv på en sådan skala?'. ³Inte intresserad avser dem som svarat 'inte särskilt' eller 'inte alls intresserad' av politik. Procentbasen utgörs av de som besvarat respektive delfråga.

Källa: Den nationella SOM-undersökningen 2021.



Tabell 7 **Åsikt om politiskt förslag: Införa lagkrav på att det alltid ska vara möjligt att betala med kontanter, 2021 (procent)**

		Mycket bra förslag	Ganska bra förslag	Varken bra eller dåligt förslag	Ganska dåligt förslag	Mycket dåligt förslag	Summa	Antal
	<i>Samtliga</i>	30	23	21	15	11	100	1 523
<i>Kön</i>	Kvinna	28	24	23	15	10	100	784
	Man	32	21	19	15	13	100	733
<i>Ålder</i>	16–29 år	17	19	30	20	14	100	208
	30–49 år	17	20	25	19	19	100	426
	50–64 år	29	24	23	15	9	100	399
	65–85 år	47	26	13	9	5	100	490
<i>Utbildning¹</i>	Låg	58	23	8	6	5	100	211
	Medellåg	32	25	24	9	10	100	420
	Medelhög	29	22	23	15	11	100	353
	Hög	18	21	23	23	15	100	502
<i>Boende-område</i>	Ren landsbygd	41	21	18	11	9	100	213
	Mindre tätort	34	21	24	11	10	100	287
	Stad/större tätort	29	25	20	16	10	100	748
	Sthlm/Gbg/Malmö	21	21	24	19	15	100	245
<i>Ideologisk orientering²</i>	Klart till vänster	30	19	23	18	10	100	176
	Något till vänster	30	26	21	12	11	100	328
	Varken till vä eller hö	32	24	25	12	7	100	425
	Något till höger	28	20	18	20	14	100	397
	Klart till höger	33	22	15	12	18	100	181
<i>Politiskt intresse³</i>	Mycket intresserad	36	20	17	15	12	100	282
	Ganska intresserad	27	24	21	16	12	100	713
	Inte intresserad	31	23	23	13	10	100	522

Kommentar: Frågan lyder: 'Vilken är din åsikt om följande politiska förslag?'. Frågan ingick i edition 6. ¹Låg = grundskola eller motsvarande, Medellåg = gymnasium eller motsvarande, Medelhög = eftergymnasial utbildning ej högskola/universitet eller högskola/universitet kortare än 3 år, Hög = högskola/universitet minst 3 år. ²Frågan lyder: 'Man talar ibland om att politiska åsikter kan placeras in på en vänster–högerskala. Var någonstans skulle du placera dig själv på en sådan skala?'. ³Inte intresserad avser dem som svarat 'inte särskilt' eller 'inte alls intresserad' av politik. Procentbasen utgörs av de som besvarat respektive delfråga.

Källa: Den nationella SOM-undersökningen 2021.



Tabell 8 **Åsikt om politiskt förslag: *Mjuka upp arbetsrätten, 2021***
(procent)

		Mycket bra förslag	Ganska bra förslag	Varken bra eller dåligt förslag	Ganska dåligt förslag	Mycket dåligt förslag	Summa	Antal
<i>Samtliga</i>		5	23	36	18	18	100	1 466
<i>Kön</i>	Kvinna	6	21	40	17	16	100	794
	Man	4	25	31	20	20	100	666
<i>Ålder</i>	16–29 år	4	16	49	18	13	100	201
	30–49 år	5	24	38	18	15	100	395
	50–64 år	6	22	29	21	22	100	393
	65–85 år	5	25	35	17	18	100	477
<i>Utbildning¹</i>	Låg	8	21	35	17	19	100	195
	Medellåg	3	23	40	15	19	100	403
	Medelhög	4	23	35	20	18	100	320
	Hög	5	23	34	21	17	100	508
<i>Boende- område</i>	Ren landsbygd	3	27	36	17	17	100	187
	Mindre tätort	5	19	38	17	21	100	268
	Stad/större tätort	6	23	35	20	16	100	717
	Sthlm/Gbg/Malmö	3	23	37	18	19	100	265
<i>Ideologisk orientering²</i>	Klart till vänster	4	5	18	19	54	100	157
	Något till vänster	2	13	32	28	25	100	349
	Varken till vä eller hö	6	25	43	15	11	100	453
	Något till höger	6	32	41	16	5	100	340
	Klart till höger	9	33	36	13	9	100	141
<i>Politiskt intresse³</i>	Mycket intresserad	6	26	13	25	30	100	238
	Ganska intresserad	5	24	33	20	18	100	712
	Inte intresserad	4	20	50	14	12	100	505

Kommentar: Frågan lyder: 'Vilken är din åsikt om följande politiska förslag?'. Frågan ingick i edition 2. ¹Låg = grundskola eller motsvarande, Medellåg = gymnasium eller motsvarande, Medelhög = eftergymnasial utbildning ej högskola/universitet eller högskola/universitet kortare än 3 år, Hög = högskola/universitet minst 3 år. ²Frågan lyder: 'Man talar ibland om att politiska åsikter kan placeras in på en vänster-högerskala. Var någonstans skulle du placera dig själv på en sådan skala?'. ³Inte intresserad avser dem som svarat 'inte särskilt' eller 'inte alls intresserad' av politik. Procentbasen utgörs av de som besvarat respektive delfråga.

Källa: Den nationella SOM-undersökningen 2021.



Tabell 9 Åsikt om politiskt förslag: *Införa sex timmars arbetsdag, 2021* (procent)

		Mycket bra förslag	Ganska bra förslag	Varken bra eller dåligt förslag	Ganska dåligt förslag	Mycket dåligt förslag	Summa	Antal
	<i>Samtliga</i>	27	26	22	14	11	100	1 549
<i>Kön</i>	Kvinna	32	29	21	11	7	100	824
	Man	20	22	23	18	17	100	723
<i>Ålder</i>	16–29 år	30	22	26	13	9	100	208
	30–49 år	36	25	17	12	10	100	419
	50–64 år	29	26	18	14	13	100	431
	65–85 år	15	26	30	17	12	100	491
<i>Utbildning¹</i>	Låg	20	28	29	13	10	100	209
	Medellåg	26	25	24	12	13	100	452
	Medelhög	29	22	21	15	13	100	317
	Hög	29	26	18	17	10	100	519
<i>Boende-område</i>	Ren landsbygd	22	26	22	17	13	100	236
	Mindre tätort	28	27	25	11	9	100	266
	Stad/större tätort	26	25	22	16	11	100	749
	Sthlm/Gbg/Malmö	31	24	18	12	15	100	261
<i>Ideologisk orientering²</i>	Klart till vänster	51	24	16	7	2	100	168
	Något till vänster	29	35	21	10	5	100	352
	Varken till vä eller hö	28	29	24	12	7	100	430
	Något till höger	16	19	27	22	16	100	397
	Klart till höger	19	14	18	18	31	100	187
<i>Politiskt intresse³</i>	Mycket intresserad	22	18	19	17	24	100	249
	Ganska intresserad	26	24	23	16	11	100	700
	Inte intresserad	29	30	23	11	7	100	595

Kommentar: Frågan lyder: 'Vilken är din åsikt om följande politiska förslag?'. Frågan ingick i edition 3. ¹Låg = grundskola eller motsvarande, Medellåg = gymnasium eller motsvarande, Medelhög = eftergymnasial utbildning ej högskola/universitet eller högskola/universitet kortare än 3 år, Hög = högskola/universitet minst 3 år. ²Frågan lyder: 'Man talar ibland om att politiska åsikter kan placeras in på en vänster–högerskala. Var någonstans skulle du placera dig själv på en sådan skala?'. ³Inte intresserad avser dem som svarat 'inte särskilt' eller 'inte alls intresserad' av politik. Procentbasen utgörs av de som besvarat respektive delfråga.

Källa: Den nationella SOM-undersökningen 2021.



Tabell 10 Åsikt om politiskt förslag: *Höja arbetslöshetsersättningen (a-kassa), 2021 (procent)*

		Mycket bra förslag	Ganska bra förslag	Varken bra eller dåligt förslag	Ganska dåligt förslag	Mycket dåligt förslag	Summa	Antal
<i>Samtliga</i>		16	24	34	19	7	100	1 572
<i>Kön</i>	Kvinna	17	25	36	17	5	100	785
	Man	14	25	32	21	8	100	775
<i>Ålder</i>	16–29 år	20	16	33	22	9	100	200
	30–49 år	14	23	32	24	7	100	418
	50–64 år	16	26	33	18	7	100	395
	65–85 år	15	29	37	14	5	100	559
<i>Utbildning¹</i>	Låg	22	30	32	11	5	100	204
	Medellåg	18	27	32	16	7	100	453
	Medelhög	14	24	36	19	7	100	344
	Hög	13	22	34	25	6	100	495
<i>Boende-område</i>	Ren landsbygd	15	25	29	21	10	100	214
	Mindre tätort	17	25	33	19	6	100	263
	Stad/större tätort	15	26	34	19	6	100	765
	Sthlm/Gbg/Malmö	18	23	38	16	5	100	271
<i>Ideologisk orientering²</i>	Klart till vänster	40	35	18	5	2	100	188
	Något till vänster	18	34	36	11	1	100	321
	Varken till vä eller hö	18	24	37	16	5	100	438
	Något till höger	5	18	36	32	9	100	409
	Klart till höger	9	14	35	23	19	100	198
<i>Politiskt intresse³</i>	Mycket intresserad	20	25	30	17	8	100	279
	Ganska intresserad	15	23	35	21	6	100	725
	Inte intresserad	15	25	35	18	7	100	564

Kommentar: Frågan lyder: 'Vilken är din åsikt om följande politiska förslag?'. Frågan ingick i edition 7. ¹Låg = grundskola eller motsvarande, Medellåg = gymnasium eller motsvarande, Medelhög = eftergymnasial utbildning ej högskola/universitet eller högskola/universitet kortare än 3 år, Hög = högskola/universitet minst 3 år. ²Frågan lyder: 'Man talar ibland om att politiska åsikter kan placeras in på en vänster–högerskala. Var någonstans skulle du placera dig själv på en sådan skala?'. ³Inte intresserad avser dem som svarat 'inte särskilt' eller 'inte alls intresserad' av politik. Procentbasen utgörs av de som besvarat respektive delfråga.

Källa: Den nationella SOM-undersökningen 2021.



Tabell 11 Åsikt om politiskt förslag: *Höja pensionsåldern, 2021* (procent)

		Mycket bra förslag	Ganska bra förslag	Varken bra eller dåligt förslag	Ganska dåligt förslag	Mycket dåligt förslag	Summa	Antal
	<i>Samtliga</i>	4	12	22	26	36	100	1 530
<i>Kön</i>	Kvinna	4	9	21	28	38	100	789
	Man	4	14	24	24	34	100	736
<i>Ålder</i>	16–29 år	4	13	26	25	32	100	183
	30–49 år	4	12	25	29	30	100	434
	50–64 år	2	7	15	29	47	100	397
	65–85 år	5	14	25	22	34	100	516
<i>Utbildning¹</i>	Låg	5	6	19	17	53	100	216
	Medellåg	2	11	18	26	43	100	454
	Medelhög	4	10	21	27	38	100	346
	Hög	4	16	29	30	21	100	479
<i>Boende-område</i>	Ren landsbygd	2	8	18	24	48	100	230
	Mindre tätort	5	9	20	27	39	100	304
	Stad/större tätort	4	12	25	25	34	100	718
	Sthlm/Gbg/Malmö	5	17	22	30	26	100	254
<i>Ideologisk orientering²</i>	Klart till vänster	2	8	21	27	42	100	169
	Något till vänster	2	13	22	31	32	100	327
	Varken till vä eller hö	3	10	25	25	37	100	450
	Något till höger	5	12	24	27	32	100	395
	Klart till höger	7	16	14	22	41	100	166
<i>Politiskt intresse³</i>	Mycket intresserad	8	17	21	20	34	100	261
	Ganska intresserad	3	14	24	27	32	100	715
	Inte intresserad	3	6	22	27	42	100	549

Kommentar: Frågan lyder: 'Vilken är din åsikt om följande politiska förslag?'. Frågan ingick i edition 5. ¹Låg = grundskola eller motsvarande, Medellåg = gymnasium eller motsvarande, Medelhög = eftergymnasial utbildning ej högskola/universitet eller högskola/universitet kortare än 3 år, Hög = högskola/universitet minst 3 år. ²Frågan lyder: 'Man talar ibland om att politiska åsikter kan placeras in på en vänster–högerskala. Var någonstans skulle du placera dig själv på en sådan skala?'. ³Inte intresserad avser dem som svarat 'inte särskilt' eller 'inte alls intresserad' av politik. Procentbasen utgörs av de som besvarat respektive delfråga.

Källa: Den nationella SOM-undersökningen 2021.



Tabell 12 Åsikt om politiskt förslag: *Höja koldioxidskatten på bensin, 2021 (procent)*

		Mycket bra förslag	Ganska bra förslag	Varken bra eller dåligt förslag	Ganska dåligt förslag	Mycket dåligt förslag	Summa	Antal
	<i>Samtliga</i>	11	18	22	24	25	100	4 633
<i>Kön</i>	Kvinna	11	20	25	24	20	100	2 452
	Man	11	16	19	23	31	100	2 161
<i>Ålder</i>	16–29 år	15	23	20	20	22	100	617
	30–49 år	14	20	19	22	25	100	1 243
	50–64 år	9	16	21	24	30	100	1 214
	65–85 år	8	15	27	26	24	100	1 559
<i>Utbildning¹</i>	Låg	6	11	24	24	35	100	628
	Medellåg	7	14	21	25	33	100	1 320
	Medelhög	7	17	25	25	26	100	983
	Hög	18	25	21	21	15	100	1 531
<i>Boende-område</i>	Ren landsbygd	7	10	16	24	43	100	640
	Mindre tätort	6	13	22	27	32	100	809
	Stad/större tätort	10	20	24	24	22	100	2 249
	Sthlm/Gbg/Malmö	20	25	23	18	14	100	809
<i>Ideologisk orientering²</i>	Klart till vänster	28	28	19	14	11	100	520
	Något till vänster	14	26	25	21	14	100	1 029
	Varken till vä eller hö	9	15	25	24	27	100	1 336
	Något till höger	5	15	21	31	28	100	1 158
	Klart till höger	4	8	16	22	50	100	529
<i>Politiskt intresse³</i>	Mycket intresserad	19	18	19	18	26	100	766
	Ganska intresserad	11	20	22	24	23	100	2 159
	Inte intresserad	7	15	24	25	29	100	1 689

Kommentar: Frågan lyder: 'Vilken är din åsikt om följande politiska förslag?'. Frågan ingick i edition 2, 3 och 7. ¹Låg = grundskola eller motsvarande, Medellåg = gymnasium eller motsvarande, Medelhög = eftergymnasial utbildning ej högskola/universitet eller högskola/universitet kortare än 3 år, Hög = högskola/universitet minst 3 år. ²Frågan lyder: 'Man talar ibland om att politiska åsikter kan placeras in på en vänster–högerskala. Var någonstans skulle du placera dig själv på en sådan skala?'. ³Inte intresserad avser dem som svarat 'inte särskilt' eller 'inte alls intresserad' av politik. Procentbasen utgörs av de som besvarat respektive delfråga.

Källa: Den nationella SOM-undersökningen 2021.



Tabell 13 Åsikt om politiskt förslag: *Satsa mer på ett miljövänligt samhälle, 2021 (procent)*

		Mycket bra förslag	Ganska bra förslag	Varken bra eller dåligt förslag	Ganska dåligt förslag	Mycket dåligt förslag	Summa	Antal
	<i>Samtliga</i>	45	35	16	3	1	100	4 578
<i>Kön</i>	Kvinna	50	32	14	3	1	100	2 394
	Man	37	39	18	4	2	100	2 168
<i>Ålder</i>	16–29 år	54	28	12	4	2	100	561
	30–49 år	47	33	14	4	2	100	1 242
	50–64 år	42	37	17	3	1	100	1 323
	65–85 år	40	39	17	3	1	100	1 452
<i>Utbildning¹</i>	Låg	36	39	20	4	1	100	612
	Medellåg	35	39	18	5	3	100	1 262
	Medelhög	41	38	17	3	1	100	1 063
	Hög	57	29	10	3	1	100	1 535
<i>Boende-område</i>	Ren landsbygd	37	35	21	5	2	100	647
	Mindre tätort	38	40	17	4	1	100	847
	Stad/större tätort	46	35	15	3	1	100	2 196
	Sthlm/Gbg/Malmö	54	32	11	3	0	100	802
<i>Ideologisk orientering²</i>	Klart till vänster	71	22	5	1	1	100	519
	Något till vänster	58	32	9	1	0	100	1 047
	Varken till vä eller hö	41	35	18	4	2	100	1 263
	Något till höger	34	43	18	4	1	100	1 154
	Klart till höger	23	39	27	8	3	100	518
<i>Politiskt intresse³</i>	Mycket intresserad	51	30	14	3	2	100	814
	Ganska intresserad	47	36	14	2	1	100	2 109
	Inte intresserad	37	38	18	5	2	100	1 619

Kommentar: Frågan lyder: 'Vilken är din åsikt om följande politiska förslag?'. Frågan ingick i edition 1,4 och 6. ¹Låg = grundskola eller motsvarande, Medellåg = gymnasium eller motsvarande, Medelhög = eftergymnasial utbildning ej högskola/universitet eller högskola/universitet kortare än 3 år, Hög = högskola/universitet minst 3 år. ²Frågan lyder: 'Man talar ibland om att politiska åsikter kan placeras in på en vänster-högerskala. Var någonstans skulle du placera dig själv på en sådan skala?'. ³Inte intresserad avser dem som svarat 'inte särskilt' eller 'inte alls intresserad' av politik. Procentbasen utgörs av de som besvarat respektive delfråga.

Källa: Den nationella SOM-undersökningen 2021.



Tabell 14 Åsikt om politiskt förslag: *Låta staten överta ansvaret för skolan från kommunerna, 2021 (procent)*

		Mycket bra förslag	Ganska bra förslag	Varken bra eller dåligt förslag	Ganska dåligt förslag	Mycket dåligt förslag	Summa	Antal
	<i>Samtliga</i>	36	27	26	8	3	100	1 542
<i>Kön</i>	Kvinna	34	26	28	9	3	100	800
	Man	38	30	23	6	3	100	735
<i>Ålder</i>	16–29 år	17	21	42	15	5	100	193
	30–49 år	30	30	26	9	5	100	393
	50–64 år	40	28	24	6	2	100	468
	65–85 år	44	28	21	6	1	100	488
<i>Utbildning¹</i>	Låg	31	28	30	9	2	100	195
	Medellåg	32	29	27	8	4	100	422
	Medelhög	40	25	26	7	2	100	362
	Hög	40	29	22	7	2	100	521
<i>Boende-område</i>	Ren landsbygd	41	23	27	8	1	100	211
	Mindre tätort	35	27	26	9	3	100	285
	Stad/större tätort	35	28	26	8	3	100	733
	Sthlm/Gbg/Malmö	38	31	23	6	2	100	282
<i>Ideologisk orientering²</i>	Klart till vänster	49	18	23	7	3	100	174
	Något till vänster	38	32	22	7	1	100	353
	Varken till vä eller hö	33	26	30	8	3	100	435
	Något till höger	30	32	26	8	4	100	371
	Klart till höger	39	27	21	8	5	100	174
<i>Politiskt intresse³</i>	Mycket intresserad	53	26	15	3	3	100	266
	Ganska intresserad	38	30	23	7	2	100	725
	Inte intresserad	25	26	35	11	3	100	539

Kommentar: Frågan lyder: 'Vilken är din åsikt om följande politiska förslag?'. Frågan ingick i edition 4. ¹Låg = grundskola eller motsvarande, Medellåg = gymnasium eller motsvarande, Medelhög = eftergymnasial utbildning ej högskola/universitet eller högskola/universitet kortare än 3 år, Hög = högskola/universitet minst 3 år. ²Frågan lyder: 'Man talar ibland om att politiska åsikter kan placeras in på en vänster–högerskala. Var någonstans skulle du placera dig själv på en sådan skala?'. ³Inte intresserad avser dem som svarat 'inte särskilt' eller 'inte alls intresserad' av politik. Procentbasen utgörs av de som besvarat respektive delfråga.

Källa: Den nationella SOM-undersökningen 2021.



Tabell 15 Åsikt om politiskt förslag: *Låta staten överta ansvaret för sjukvården, 2021 (procent)*

		Mycket bra förslag	Ganska bra förslag	Varken bra eller dåligt förslag	Ganska dåligt förslag	Mycket dåligt förslag	Summa	Antal
<i>Samtliga</i>		36	35	19	7	3	100	1 504
<i>Kön</i>	Kvinna	35	33	22	7	3	100	828
	Man	36	36	16	8	4	100	671
<i>Ålder</i>	16–29 år	23	23	33	16	5	100	204
	30–49 år	29	37	23	8	3	100	403
	50–64 år	39	33	17	7	4	100	395
	65–85 år	42	39	12	4	3	100	502
<i>Utbildning¹</i>	Låg	39	34	15	7	5	100	207
	Medellåg	34	32	21	9	4	100	415
	Medelhög	35	37	18	6	4	100	322
	Hög	36	34	20	7	3	100	516
<i>Boende-område</i>	Ren landsbygd	34	38	20	7	1	100	190
	Mindre tätort	36	31	21	8	4	100	274
	Stad/större tätort	36	36	17	8	3	100	731
	Sthlm/Gbg/Malmö	35	31	21	8	5	100	276
<i>Ideologisk orientering²</i>	Klart till vänster	45	33	14	6	2	100	163
	Något till vänster	40	38	17	4	1	100	355
	Varken till vä eller hö	32	35	22	7	4	100	464
	Något till höger	32	35	20	10	3	100	345
	Klart till höger	27	30	19	14	10	100	146
<i>Politiskt intresse³</i>	Mycket intresserad	44	33	11	7	5	100	241
	Ganska intresserad	37	36	17	7	3	100	726
	Inte intresserad	29	34	26	8	3	100	525

Kommentar: Frågan lyder: 'Vilken är din åsikt om följande politiska förslag?'. Frågan ingick i edition 2. ¹Låg = grundskola eller motsvarande, Medellåg = gymnasium eller motsvarande, Medelhög = eftergymnasial utbildning ej högskola/universitet eller högskola/universitet kortare än 3 år, Hög = högskola/universitet minst 3 år. ²Frågan lyder: 'Man talar ibland om att politiska åsikter kan placeras in på en vänster–högerskala. Var någonstans skulle du placera dig själv på en sådan skala?'. ³Inte intresserad avser dem som svarat 'inte särskilt' eller 'inte alls intresserad' av politik. Procentbasen utgörs av de som besvarat respektive delfråga.

Källa: Den nationella SOM-undersökningen 2021.



Tabell 16 Åsikt om politiskt förslag: *Avskaffa regionerna, 2021*
(procent)

		Mycket bra förslag	Ganska bra förslag	Varken bra eller dåligt förslag	Ganska dåligt förslag	Mycket dåligt förslag	Summa	Antal
	<i>Samtliga</i>	15	13	46	15	11	100	1 492
<i>Kön</i>	Kvinna	13	13	50	15	9	100	757
	Man	17	14	43	14	12	100	729
<i>Ålder</i>	16–29 år	5	5	56	21	13	100	204
	30–49 år	10	10	55	15	10	100	423
	50–64 år	14	14	46	14	12	100	394
	65–85 år	23	20	35	12	10	100	471
<i>Utbildning¹</i>	Låg	15	12	46	10	17	100	197
	Medellåg	13	13	49	14	11	100	415
	Medelhög	16	13	45	17	9	100	350
	Hög	15	15	45	16	9	100	493
<i>Boende-område</i>	Ren landsbygd	15	16	39	17	13	100	208
	Mindre tätort	12	13	47	16	12	100	281
	Stad/större tätort	17	13	47	13	10	100	729
	Sthlm/Gbg/Malmö	11	11	55	13	10	100	244
<i>Ideologisk orientering²</i>	Klart till vänster	13	10	51	13	13	100	175
	Något till vänster	9	12	51	16	12	100	317
	Varken till vä eller hö	13	10	51	15	11	100	416
	Något till höger	18	17	42	15	8	100	385
	Klart till höger	22	19	37	10	12	100	183
<i>Politiskt intresse³</i>	Mycket intresserad	23	15	35	15	12	100	278
	Ganska intresserad	15	15	46	14	10	100	695
	Inte intresserad	9	10	54	15	12	100	512

Kommentar: Frågan lyder: 'Vilken är din åsikt om följande politiska förslag?'. Frågan ingick i edition 6. ¹Låg = grundskola eller motsvarande, Medellåg = gymnasium eller motsvarande, Medelhög = eftergymnasial utbildning ej högskola/universitet eller högskola/universitet kortare än 3 år, Hög = högskola/universitet minst 3 år. ²Frågan lyder: 'Man talar ibland om att politiska åsikter kan placeras in på en vänster-högerskala. Var någonstans skulle du placera dig själv på en sådan skala?'. ³Inte intresserad avser dem som svarat 'inte särskilt' eller 'inte alls intresserad' av politik. Procentbasen utgörs av de som besvarat respektive delfråga.

Källa: Den nationella SOM-undersökningen 2021.



Tabell 17 **Åsikt om politiskt förslag: Öka det ekonomiska stödet till glesbygden, 2021 (procent)**

		Mycket bra förslag	Ganska bra förslag	Varken bra eller dåligt förslag	Ganska dåligt förslag	Mycket dåligt förslag	Summa	Antal
<i>Samtliga</i>		32	42	22	3	1	100	1 486
<i>Kön</i>	Kvinna	33	42	21	3	1	100	791
	Man	30	41	24	4	1	100	692
<i>Ålder</i>	16–29 år	30	40	24	5	1	100	152
	30–49 år	31	41	21	5	2	100	410
	50–64 år	33	39	24	3	1	100	450
	65–85 år	33	43	21	2	1	100	474
<i>Utbildning¹</i>	Låg	37	44	15	1	3	100	197
	Medellåg	35	39	21	3	2	100	417
	Medelhög	33	41	21	4	1	100	339
	Hög	26	43	26	4	1	100	507
<i>Boende-område</i>	Ren landsbygd	54	33	10	2	1	100	223
	Mindre tätort	42	38	17	3	0	100	265
	Stad/större tätort	26	44	25	3	2	100	710
	Sthlm/Gbg/Malmö	18	44	31	5	2	100	264
<i>Ideologisk orientering²</i>	Klart till vänster	44	38	16	1	1	100	163
	Något till vänster	32	48	18	1	1	100	360
	Varken till vä eller hö	33	37	26	2	2	100	397
	Något till höger	28	40	26	5	1	100	386
	Klart till höger	26	39	22	11	2	100	160
<i>Politiskt intresse³</i>	Mycket intresserad	33	42	19	5	1	100	266
	Ganska intresserad	31	42	22	4	1	100	668
	Inte intresserad	33	39	25	2	1	100	534

Kommentar: Frågan lyder: 'Vilken är din åsikt om följande politiska förslag?'. Frågan ingick i edition 1. ¹Låg = grundskola eller motsvarande, Medellåg = gymnasium eller motsvarande, Medelhög = eftergymnasial utbildning ej högskola/universitet eller högskola/universitet kortare än 3 år, Hög = högskola/universitet minst 3 år. ²Frågan lyder: 'Man talar ibland om att politiska åsikter kan placeras in på en vänster-högerskala. Var någonstans skulle du placera dig själv på en sådan skala?'. ³Inte intresserad avser dem som svarat 'inte särskilt' eller 'inte alls intresserad' av politik. Procentbasen utgörs av de som besvarat respektive delfråga.

Källa: Den nationella SOM-undersökningen 2021.



Tabell 18 Åsikt om politiskt förslag: *Minska den offentliga sektorn, 2021 (procent)*

		Mycket bra förslag	Ganska bra förslag	Varken bra eller dåligt förslag	Ganska dåligt förslag	Mycket dåligt förslag	Summa	Antal
<i>Samtliga</i>		5	13	31	26	25	100	1 508
<i>Kön</i>	Kvinna	3	9	32	27	29	100	776
	Man	7	16	32	24	21	100	725
<i>Ålder</i>	16–29 år	3	10	37	30	20	100	186
	30–49 år	2	11	33	26	28	100	392
	50–64 år	7	11	29	26	27	100	464
	65–85 år	7	16	31	23	23	100	466
<i>Utbildning¹</i>	Låg	7	16	36	19	22	100	180
	Medellåg	4	11	36	23	26	100	410
	Medelhög	4	11	31	29	25	100	358
	Hög	6	13	26	28	27	100	521
<i>Boende-område</i>	Ren landsbygd	5	13	32	25	25	100	208
	Mindre tätort	3	10	36	26	25	100	286
	Stad/större tätort	5	12	30	27	26	100	709
	Sthlm/Gbg/Malmö	6	14	28	24	28	100	276
<i>Ideologisk orientering²</i>	Klart till vänster	2	5	9	18	66	100	177
	Något till vänster	1	5	21	35	38	100	349
	Varken till vä eller hö	4	10	42	28	16	100	421
	Något till höger	6	22	38	24	10	100	364
	Klart till höger	19	24	32	15	10	100	172
<i>Politiskt intresse³</i>	Mycket intresserad	13	17	16	18	36	100	265
	Ganska intresserad	4	12	30	28	26	100	715
	Inte intresserad	3	11	40	27	19	100	517

Kommentar: Frågan lyder: 'Vilken är din åsikt om följande politiska förslag?'. Frågan ingick i edition 4. ¹Låg = grundskola eller motsvarande, Medellåg = gymnasium eller motsvarande, Medelhög = eftergymnasial utbildning ej högskola/universitet eller högskola/universitet kortare än 3 år, Hög = högskola/universitet minst 3 år. ²Frågan lyder: 'Man talar ibland om att politiska åsikter kan placeras in på en vänster–högerskala. Var någonstans skulle du placera dig själv på en sådan skala?'. ³Inte intresserad avser dem som svarat 'inte särskilt' eller 'inte alls intresserad' av politik. Procentbasen utgörs av de som besvarat respektive delfråga.

Källa: Den nationella SOM-undersökningen 2021.



Tabell 19 Åsikt om politiskt förslag: *Bedriva mer av sjukvården i privat regi, 2021 (procent)*

		Mycket bra förslag	Ganska bra förslag	Varken bra eller dåligt förslag	Ganska dåligt förslag	Mycket dåligt förslag	Summa	Antal
<i>Samtliga</i>		4	10	23	25	38	100	1 492
<i>Kön</i>	Kvinna	4	11	22	25	38	100	798
	Man	4	9	25	25	37	100	691
<i>Ålder</i>	16–29 år	4	7	33	25	31	100	155
	30–49 år	3	11	23	22	41	100	412
	50–64 år	4	10	26	24	36	100	450
	65–85 år	5	9	18	28	40	100	475
<i>Utbildning¹</i>	Låg	3	8	21	30	38	100	196
	Medellåg	4	9	27	23	37	100	412
	Medelhög	4	12	22	25	37	100	345
	Hög	5	9	22	24	40	100	512
<i>Boende-område</i>	Ren landsbygd	6	9	27	28	30	100	223
	Mindre tätort	3	8	26	22	41	100	264
	Stad/större tätort	3	11	22	26	38	100	716
	Sthlm/Gbg/Malmö	5	9	22	22	42	100	264
<i>Ideologisk orientering²</i>	Klart till vänster	0	2	5	14	79	100	165
	Något till vänster	2	2	12	29	55	100	365
	Varken till vä eller hö	3	7	32	29	29	100	398
	Något till höger	5	17	32	25	21	100	387
	Klart till höger	13	22	27	16	22	100	160
<i>Politiskt intresse³</i>	Mycket intresserad	7	8	18	21	46	100	268
	Ganska intresserad	3	10	23	25	39	100	671
	Inte intresserad	4	10	27	27	32	100	536

Kommentar: Frågan lyder: 'Vilken är din åsikt om följande politiska förslag?'. Frågan ingick i edition 1. ¹Låg = grundskola eller motsvarande, Medellåg = gymnasium eller motsvarande, Medelhög = eftergymnasial utbildning ej högskola/universitet eller högskola/universitet kortare än 3 år, Hög = högskola/universitet minst 3 år. ²Frågan lyder: 'Man talar ibland om att politiska åsikter kan placeras in på en vänster-högerskala. Var någonstans skulle du placera dig själv på en sådan skala?'. ³Inte intresserad avser dem som svarat 'inte särskilt' eller 'inte alls intresserad' av politik. Procentbasen utgörs av de som besvarat respektive delfråga.

Källa: Den nationella SOM-undersökningen 2021.



Tabell 20 Åsikt om politiskt förslag: Vinstutdelning skall inte tillåtas inom skattefinansierad vård, skola och omsorg, 2021 (procent)

		Mycket bra förslag	Ganska bra förslag	Varken bra eller dåligt förslag	Ganska dåligt förslag	Mycket dåligt förslag	Summa	Antal
	<i>Samtliga</i>	49	18	14	11	8	100	1 535
<i>Kön</i>	Kvinna	52	17	15	10	6	100	784
	Man	46	19	13	12	10	100	744
<i>Ålder</i>	16–29 år	30	17	29	15	9	100	206
	30–49 år	43	23	15	11	8	100	432
	50–64 år	54	16	10	13	7	100	408
	65–85 år	55	16	11	9	9	100	489
<i>Utbildning¹</i>	Låg	54	10	17	7	12	100	210
	Medellåg	48	19	17	9	7	100	422
	Medelhög	49	21	13	10	7	100	356
	Hög	47	18	11	16	8	100	504
<i>Boende-område</i>	Ren landsbygd	55	17	11	9	8	100	213
	Mindre tätort	51	15	12	11	11	100	288
	Stad/större tätort	45	19	17	12	7	100	748
	Sthlm/Gbg/Malmö	49	20	12	11	8	100	250
<i>Ideologisk orientering²</i>	Klart till vänster	79	7	7	2	5	100	174
	Något till vänster	63	19	10	4	4	100	333
	Varken till vä eller hö	45	18	20	10	7	100	431
	Något till höger	34	23	13	18	12	100	396
	Klart till höger	30	16	19	21	14	100	183
<i>Politiskt intresse³</i>	Mycket intresserad	54	11	10	13	12	100	286
	Ganska intresserad	51	19	12	12	6	100	714
	Inte intresserad	43	20	20	9	8	100	528

Kommentar: Frågan lyder: 'Vilken är din åsikt om följande politiska förslag?'. Frågan ingick i edition 6. ¹Låg = grundskola eller motsvarande, Medellåg = gymnasium eller motsvarande, Medelhög = eftergymnasial utbildning ej högskola/universitet eller högskola/universitet kortare än 3 år, Hög = högskola/universitet minst 3 år. ²Frågan lyder: 'Man talar ibland om att politiska åsikter kan placeras in på en vänster–högerskala. Var någonstans skulle du placera dig själv på en sådan skala?'. ³Inte intresserad avser dem som svarat 'inte särskilt' eller 'inte alls intresserad' av politik. Procentbasen utgörs av de som besvarat respektive delfråga.

Källa: Den nationella SOM-undersökningen 2021.



Tabell 21 **Åsikt om politiskt förslag: Låta privata företag svara för äldreomsorg, 2021 (procent)**

		Mycket bra förslag	Ganska bra förslag	Varken bra eller dåligt förslag	Ganska dåligt förslag	Mycket dåligt förslag	Summa	Antal
	<i>Samtliga</i>	3	11	23	24	39	100	1 493
<i>Kön</i>	Kvinna	3	9	26	24	38	100	795
	Man	4	13	21	24	38	100	695
<i>Ålder</i>	16–29 år	6	16	31	25	22	100	154
	30–49 år	2	15	22	25	36	100	411
	50–64 år	4	11	21	24	40	100	449
	65–85 år	3	6	23	22	46	100	479
<i>Utbildning¹</i>	Låg	4	6	22	21	47	100	196
	Medellåg	3	12	23	26	36	100	415
	Medelhög	3	11	27	21	38	100	346
	Hög	4	13	21	24	38	100	510
<i>Boende-område</i>	Ren landsbygd	6	10	22	24	38	100	224
	Mindre tätort	4	11	22	22	41	100	264
	Stad/större tätort	3	12	23	25	37	100	715
	Sthlm/Gbg/Malmö	2	12	27	21	38	100	266
<i>Ideologisk orientering²</i>	Klart till vänster	0	2	6	18	74	100	164
	Något till vänster	2	4	14	28	52	100	366
	Varken till vä eller hö	2	7	32	26	33	100	395
	Något till höger	5	20	29	22	24	100	389
	Klart till höger	10	23	27	16	24	100	162
<i>Politiskt intresse³</i>	Mycket intresserad	6	12	18	18	46	100	266
	Ganska intresserad	3	11	22	25	39	100	675
	Inte intresserad	3	11	28	25	33	100	533

Kommentar: Frågan lyder: 'Vilken är din åsikt om följande politiska förslag?'. Frågan ingick i edition 1. ¹Låg = grundskola eller motsvarande, Medellåg = gymnasium eller motsvarande, Medelhög = eftergymnasial utbildning ej högskola/universitet eller högskola/universitet kortare än 3 år, Hög = högskola/universitet minst 3 år. ²Frågan lyder: 'Man talar ibland om att politiska åsikter kan placeras in på en vänster–högerskala. Var någonstans skulle du placera dig själv på en sådan skala?'. ³Inte intresserad avser dem som svarat 'inte särskilt' eller 'inte alls intresserad' av politik. Procentbasen utgörs av de som besvarat respektive delfråga.

Källa: Den nationella SOM-undersökningen 2021.



Tabell 22 **Åsikt om politiskt förslag: Förbjuda företag med vinstsyfte att driva skolor, 2021 (procent)**

		Mycket bra förslag	Ganska bra förslag	Varken bra eller dåligt förslag	Ganska dåligt förslag	Mycket dåligt förslag	Summa	Antal
	<i>Samtliga</i>	41	20	16	12	11	100	1 553
<i>Kön</i>	Kvinna	43	21	16	11	9	100	801
	Man	39	19	15	14	13	100	745
<i>Ålder</i>	16–29 år	28	21	26	16	9	100	192
	30–49 år	39	25	17	11	8	100	394
	50–64 år	43	20	14	12	11	100	468
	65–85 år	46	15	13	12	14	100	499
<i>Utbildning¹</i>	Låg	44	15	15	7	19	100	204
	Medellåg	41	15	19	14	11	100	420
	Medelhög	43	21	14	16	6	100	365
	Hög	40	24	14	11	11	100	522
<i>Boende-område</i>	Ren landsbygd	43	16	16	14	11	100	214
	Mindre tätort	44	20	10	11	15	100	291
	Stad/större tätort	41	20	17	12	10	100	733
	Sthlm/Gbg/Malmö	40	22	16	13	9	100	286
<i>Ideologisk orientering²</i>	Klart till vänster	74	10	8	2	6	100	178
	Något till vänster	59	22	7	5	7	100	350
	Varken till vä eller hö	36	21	20	10	13	100	439
	Något till höger	23	23	21	22	11	100	376
	Klart till höger	19	16	19	22	24	100	172
<i>Politiskt intresse³</i>	Mycket intresserad	41	15	15	16	13	100	267
	Ganska intresserad	44	21	13	12	10	100	727
	Inte intresserad	37	20	20	11	12	100	547

Kommentar: Frågan lyder: 'Vilken är din åsikt om följande politiska förslag?'. Frågan ingick i edition 4. ¹Låg = grundskola eller motsvarande, Medellåg = gymnasium eller motsvarande, Medelhög = eftergymnasial utbildning ej högskola/universitet eller högskola/universitet kortare än 3 år, Hög = högskola/universitet minst 3 år. ²Frågan lyder: 'Man talar ibland om att politiska åsikter kan placeras in på en vänster–högerskala. Var någonstans skulle du placera dig själv på en sådan skala?'. ³Inte intresserad avser dem som svarat 'inte särskilt' eller 'inte alls intresserad' av politik. Procentbasen utgörs av de som besvarat respektive delfråga.

Källa: Den nationella SOM-undersökningen 2021.



Tabell 23 **Åsikt om politiskt förslag: Sverige bör införa euro som valuta, 2021 (procent)**

		Mycket bra förslag	Ganska bra förslag	Varken bra eller dåligt förslag	Ganska dåligt förslag	Mycket dåligt förslag	Summa	Antal
	<i>Samtliga</i>	6	9	23	22	40	100	1 494
<i>Kön</i>	Kvinna	4	7	24	23	42	100	798
	Man	9	11	21	22	37	100	694
<i>Ålder</i>	16–29 år	3	11	26	25	35	100	154
	30–49 år	4	9	22	22	43	100	412
	50–64 år	9	8	23	23	37	100	448
	65–85 år	7	8	22	22	41	100	480
<i>Utbildning¹</i>	Låg	4	10	21	19	46	100	198
	Medellåg	7	7	22	23	41	100	414
	Medelhög	7	10	19	26	38	100	343
	Hög	6	9	26	21	38	100	513
<i>Boende-område</i>	Ren landsbygd	6	4	23	24	43	100	225
	Mindre tätort	5	7	21	22	45	100	264
	Stad/större tätort	6	11	23	23	37	100	716
	Sthlm/Gbg/Malmö	8	9	24	21	38	100	265
<i>Ideologisk orientering²</i>	Klart till vänster	4	6	20	24	46	100	166
	Något till vänster	5	8	19	27	41	100	365
	Varken till vä eller hö	5	9	28	17	41	100	399
	Något till höger	8	10	21	25	36	100	383
	Klart till höger	11	7	22	19	41	100	161
<i>Politiskt intresse³</i>	Mycket intresserad	11	9	16	19	45	100	268
	Ganska intresserad	6	9	23	23	39	100	674
	Inte intresserad	4	8	27	23	38	100	533

Kommentar: Frågan lyder: 'Vilken är din åsikt om följande politiska förslag?'. Frågan ingick i edition 1. ¹Låg = grundskola eller motsvarande, Medellåg = gymnasium eller motsvarande, Medelhög = eftergymnasial utbildning ej högskola/universitet eller högskola/universitet kortare än 3 år, Hög = högskola/universitet minst 3 år. ²Frågan lyder: 'Man talar ibland om att politiska åsikter kan placeras in på en vänster–högerskala. Var någonstans skulle du placera dig själv på en sådan skala?'. ³Inte intresserad avser dem som svarat 'inte särskilt' eller 'inte alls intresserad' av politik. Procentbasen utgörs av de som besvarat respektive delfråga.

Källa: Den nationella SOM-undersökningen 2021.



Tabell 24 Åsikt om politiskt förslag: Sverige bör utträda ur EU, 2021 (procent)

		Mycket bra förslag	Ganska bra förslag	Varken bra eller dåligt förslag	Ganska dåligt förslag	Mycket dåligt förslag	Summa	Antal
	<i>Samtliga</i>	7	6	24	24	39	100	1 514
<i>Kön</i>	Kvinna	5	5	28	26	36	100	775
	Man	10	7	21	21	41	100	733
<i>Ålder</i>	16–29 år	5	4	26	29	36	100	206
	30–49 år	5	6	25	25	39	100	427
	50–64 år	10	7	23	23	37	100	398
	65–85 år	8	7	24	23	38	100	483
<i>Utbildning¹</i>	Låg	11	10	31	20	28	100	210
	Medellåg	9	6	29	23	33	100	417
	Medelhög	7	7	24	23	39	100	349
	Hög	4	4	18	27	47	100	502
<i>Boende-område</i>	Ren landsbygd	13	8	31	20	28	100	211
	Mindre tätort	7	11	28	21	33	100	285
	Stad/större tätort	6	5	23	26	40	100	742
	Sthlm/Gbg/Malmö	7	3	21	24	45	100	245
<i>Ideologisk orientering²</i>	Klart till vänster	8	8	23	25	36	100	173
	Något till vänster	4	6	22	24	44	100	327
	Varken till vä eller hö	8	5	31	22	34	100	420
	Något till höger	5	5	19	27	44	100	395
	Klart till höger	17	10	23	19	31	100	183
<i>Politiskt intresse³</i>	Mycket intresserad	13	6	20	20	41	100	281
	Ganska intresserad	6	7	20	25	42	100	708
	Inte intresserad	7	5	32	25	31	100	518

Kommentar: Frågan lyder: 'Vilken är din åsikt om följande politiska förslag?'. Frågan ingick i edition 6. ¹Låg = grundskola eller motsvarande, Medellåg = gymnasium eller motsvarande, Medelhög = eftergymnasial utbildning ej högskola/universitet eller högskola/universitet kortare än 3 år, Hög = högskola/universitet minst 3 år. ²Frågan lyder: 'Man talar ibland om att politiska åsikter kan placeras in på en vänster–högerskala. Var någonstans skulle du placera dig själv på en sådan skala?'. ³Inte intresserad avser dem som svarat 'inte särskilt' eller 'inte alls intresserad' av politik. Procentbasen utgörs av de som besvarat respektive delfråga.

Källa: Den nationella SOM-undersökningen 2021.



Tabell 25 Åsikt om politiskt förslag: *EU bör ha en gemensam finanspolitik, 2021* (procent)

		Mycket bra förslag	Ganska bra förslag	Varken bra eller dåligt förslag	Ganska dåligt förslag	Mycket dåligt förslag	Summa	Antal
	<i>Samtliga</i>	2	10	34	29	25	100	1 503
<i>Kön</i>	Kvinna	2	9	39	28	22	100	766
	Man	2	11	29	29	29	100	732
<i>Ålder</i>	16–29 år	3	10	46	21	20	100	179
	30–49 år	2	10	37	31	20	100	430
	50–64 år	3	9	30	32	26	100	392
	65–85 år	3	10	30	26	31	100	502
<i>Utbildning¹</i>	Låg	4	13	30	22	31	100	208
	Medellåg	3	9	39	25	24	100	442
	Medelhög	1	10	35	27	27	100	346
	Hög	2	9	30	36	23	100	472
<i>Boende-område</i>	Ren landsbygd	1	7	25	34	33	100	228
	Mindre tätort	3	12	40	23	22	100	298
	Stad/större tätort	3	9	34	29	25	100	705
	Sthlm/Gbg/Malmö	3	12	32	31	22	100	245
<i>Ideologisk orientering²</i>	Klart till vänster	2	8	31	30	29	100	169
	Något till vänster	3	10	34	32	21	100	323
	Varken till vä eller hö	3	10	42	23	22	100	442
	Något till höger	1	9	33	31	26	100	392
	Klart till höger	2	12	17	29	40	100	162
<i>Politiskt intresse³</i>	Mycket intresserad	2	10	20	30	38	100	260
	Ganska intresserad	2	10	29	33	26	100	709
	Inte intresserad	3	9	48	22	18	100	529

Kommentar: Frågan lyder: 'Vilken är din åsikt om följande politiska förslag?'. Frågan ingick i edition 5. ¹Låg = grundskola eller motsvarande, Medellåg = gymnasium eller motsvarande, Medelhög = eftergymnasial utbildning ej högskola/universitet eller högskola/universitet kortare än 3 år, Hög = högskola/universitet minst 3 år. ²Frågan lyder: 'Man talar ibland om att politiska åsikter kan placeras in på en vänster–högerskala. Var någonstans skulle du placera dig själv på en sådan skala?'. ³Inte intresserad avser dem som svarat 'inte särskilt' eller 'inte alls intresserad' av politik. Procentbasen utgörs av de som besvarat respektive delfråga.

Källa: Den nationella SOM-undersökningen 2021.



Tabell 26 Åsikt om politiskt förslag: *Stärka EU som en motvikt mot USA i världspolitiken, 2021 (procent)*

		Mycket bra förslag	Ganska bra förslag	Varken bra eller dåligt förslag	Ganska dåligt förslag	Mycket dåligt förslag	Summa	Antal
	<i>Samtliga</i>	14	30	45	7	4	100	1 484
<i>Kön</i>	Kvinna	14	28	50	5	3	100	809
	Man	14	34	38	8	6	100	669
<i>Ålder</i>	16–29 år	16	31	45	5	3	100	204
	30–49 år	15	31	40	9	5	100	393
	50–64 år	12	27	49	7	5	100	393
	65–85 år	15	32	44	5	4	100	494
<i>Utbildning¹</i>	Låg	15	27	50	2	6	100	202
	Medellåg	15	25	47	8	5	100	405
	Medelhög	13	31	45	6	5	100	324
	Hög	15	36	39	7	3	100	511
<i>Boende-område</i>	Ren landsbygd	9	27	53	5	6	100	186
	Mindre tätort	8	29	50	9	4	100	270
	Stad/större tätort	17	31	41	6	5	100	722
	Sthlm/Gbg/Malmö	18	32	41	6	3	100	275
<i>Ideologisk orientering²</i>	Klart till vänster	19	21	47	8	5	100	161
	Något till vänster	16	35	43	5	1	100	354
	Varken till vä eller hö	15	27	49	4	5	100	461
	Något till höger	11	38	41	8	2	100	342
	Klart till höger	8	23	43	12	14	100	141
<i>Politiskt intresse³</i>	Mycket intresserad	15	35	32	9	9	100	240
	Ganska intresserad	16	31	42	7	4	100	718
	Inte intresserad	12	26	54	5	3	100	514

Kommentar: Frågan lyder: 'Vilken är din åsikt om följande politiska förslag?'. Frågan ingick i edition 2. ¹Låg = grundskola eller motsvarande, Medellåg = gymnasium eller motsvarande, Medelhög = eftergymnasial utbildning ej högskola/universitet eller högskola/universitet kortare än 3 år, Hög = högskola/universitet minst 3 år. ²Frågan lyder: 'Man talar ibland om att politiska åsikter kan placeras in på en vänster–högerskala. Var någonstans skulle du placera dig själv på en sådan skala?'. ³Inte intresserad avser dem som svarat 'inte särskilt' eller 'inte alls intresserad' av politik. Procentbasen utgörs av de som besvarat respektive delfråga.

Källa: Den nationella SOM-undersökningen 2021.



Tabell 27 **Åsikt om politiskt förslag: Överföra mer makt från EU till medlemsländerna, 2021 (procent)**

		Mycket bra förslag	Ganska bra förslag	Varken bra eller dåligt förslag	Ganska dåligt förslag	Mycket dåligt förslag	Summa	Antal
<i>Samtliga</i>		3	8	24	29	36	100	1 511
<i>Kön</i>	Kvinna	3	7	27	30	33	100	776
	Man	2	8	21	28	41	100	728
<i>Ålder</i>	16–29 år	2	9	41	29	19	100	188
	30–49 år	3	8	29	26	34	100	385
	50–64 år	3	8	22	26	41	100	461
	65–85 år	4	6	16	33	41	100	477
<i>Utbildning¹</i>	Låg	5	7	19	25	44	100	191
	Medellåg	2	7	25	28	38	100	406
	Medelhög	3	9	21	28	39	100	354
	Hög	2	6	28	32	32	100	519
<i>Boende-område</i>	Ren landsbygd	4	9	17	26	44	100	208
	Mindre tätort	5	7	19	30	39	100	278
	Stad/större tätort	2	7	26	30	35	100	716
	Sthlm/Gbg/Malmö	2	8	29	28	33	100	280
<i>Ideologisk orientering²</i>	Klart till vänster	3	9	31	27	30	100	174
	Något till vänster	3	9	24	33	31	100	341
	Varken till vä eller hö	2	7	29	31	31	100	422
	Något till höger	3	8	19	26	44	100	372
	Klart till höger	4	6	16	25	49	100	173
<i>Politiskt intresse³</i>	Mycket intresserad	4	7	21	25	43	100	265
	Ganska intresserad	3	7	19	33	38	100	710
	Inte intresserad	3	10	33	24	30	100	524

Kommentar: Frågan lyder: 'Vilken är din åsikt om följande politiska förslag?'. Frågan ingick i edition 4. ¹Låg = grundskola eller motsvarande, Medellåg = gymnasium eller motsvarande, Medelhög = eftergymnasial utbildning ej högskola/universitet eller högskola/universitet kortare än 3 år, Hög = högskola/universitet minst 3 år. ²Frågan lyder: 'Man talar ibland om att politiska åsikter kan placeras in på en vänster–högerskala. Var någonstans skulle du placera dig själv på en sådan skala?'. ³Inte intresserad avser dem som svarat 'inte särskilt' eller 'inte alls intresserad' av politik. Procentbasen utgörs av de som besvarat respektive delfråga.

Källa: Den nationella SOM-undersökningen 2021.



Tabell 28 Åsikt om politiskt förslag: Sverige bör folkomrösta om att lämna EU, 2021 (procent)

		Mycket bra förslag	Ganska bra förslag	Varken bra eller dåligt förslag	Ganska dåligt förslag	Mycket dåligt förslag	Summa	Antal
	<i>Samtliga</i>	9	8	22	21	40	100	1 575
<i>Kön</i>	Kvinna	7	7	24	23	39	100	791
	Man	10	9	20	19	42	100	773
<i>Ålder</i>	16–29 år	7	9	26	21	37	100	200
	30–49 år	7	7	22	22	42	100	420
	50–64 år	12	9	20	21	38	100	392
	65–85 år	8	8	23	19	42	100	563
<i>Utbildning¹</i>	Låg	12	12	32	19	25	100	205
	Medellåg	11	10	26	20	33	100	459
	Medelhög	7	9	20	21	43	100	343
	Hög	6	4	16	22	52	100	497
<i>Boende-område</i>	Ren landsbygd	16	13	23	19	29	100	215
	Mindre tätort	9	9	26	19	37	100	265
	Stad/större tätort	7	6	21	21	45	100	768
	Sthlm/Gbg/Malmö	5	7	19	23	46	100	272
<i>Ideologisk orientering²</i>	Klart till vänster	6	9	21	24	40	100	185
	Något till vänster	5	6	17	23	49	100	317
	Varken till vä eller hö	9	8	28	19	36	100	439
	Något till höger	7	7	23	20	43	100	414
	Klart till höger	17	14	17	17	35	100	203
<i>Politiskt intresse³</i>	Mycket intresserad	11	8	15	15	51	100	278
	Ganska intresserad	8	8	18	23	43	100	727
	Inte intresserad	8	8	31	21	32	100	566

Kommentar: Frågan lyder: 'Vilken är din åsikt om följande politiska förslag?'. Frågan ingick i edition 7. ¹Låg = grundskola eller motsvarande, Medellåg = gymnasium eller motsvarande, Medelhög = eftergymnasial utbildning ej högskola/universitet eller högskola/universitet kortare än 3 år, Hög = högskola/universitet minst 3 år. ²Frågan lyder: 'Man talar ibland om att politiska åsikter kan placeras in på en vänster–högerskala. Var någonstans skulle du placera dig själv på en sådan skala?'. ³Inte intresserad avser dem som svarat 'inte särskilt' eller 'inte alls intresserad' av politik. Procentbasen utgörs av de som besvarat respektive delfråga.

Källa: Den nationella SOM-undersökningen 2021.



Tabell 29 Åsikt om politiskt förslag: *Sverige bör söka medlemskap i Nato, 2021 (procent)*

		Mycket bra förslag	Ganska bra förslag	Varken bra eller dåligt förslag	Ganska dåligt förslag	Mycket dåligt förslag	Summa	Antal
	<i>Samtliga</i>	12	17	42	13	16	100	1 485
<i>Kön</i>	Kvinna	8	13	50	13	16	100	788
	Man	17	22	32	13	16	100	693
<i>Ålder</i>	16–29 år	8	13	55	16	8	100	152
	30–49 år	8	14	45	14	19	100	413
	50–64 år	11	19	39	14	17	100	447
	65–85 år	18	19	37	11	15	100	473
<i>Utbildning¹</i>	Låg	16	20	41	12	11	100	197
	Medellåg	10	16	48	12	14	100	411
	Medelhög	14	14	42	15	15	100	344
	Hög	11	19	36	14	20	100	507
<i>Boende-område</i>	Ren landsbygd	11	20	43	13	13	100	224
	Mindre tätort	13	13	45	11	18	100	266
	Stad/större tätort	13	18	42	13	14	100	707
	Sthlm/Gbg/Malmö	9	18	38	16	19	100	264
<i>Ideologisk orientering²</i>	Klart till vänster	4	5	28	18	45	100	164
	Något till vänster	6	11	43	22	18	100	361
	Varken till vä eller hö	8	19	51	10	12	100	396
	Något till höger	16	24	43	10	7	100	383
	Klart till höger	35	24	28	4	9	100	161
<i>Politiskt intresse³</i>	Mycket intresserad	19	18	22	10	31	100	267
	Ganska intresserad	12	20	39	15	14	100	669
	Inte intresserad	8	13	56	12	11	100	531

Kommentar: Frågan lyder: 'Vilken är din åsikt om följande politiska förslag?'. Frågan ingick i edition 1. ¹Låg = grundskola eller motsvarande, Medellåg = gymnasium eller motsvarande, Medelhög = eftergymnasial utbildning ej högskola/universitet eller högskola/universitet kortare än 3 år, Hög = högskola/universitet minst 3 år. ²Frågan lyder: 'Man talar ibland om att politiska åsikter kan placeras in på en vänster–högerskala. Var någonstans skulle du placera dig själv på en sådan skala?'. ³Inte intresserad avser dem som svarat 'inte särskilt' eller 'inte alls intresserad' av politik. Procentbasen utgörs av de som besvarat respektive delfråga.

Källa: Den nationella SOM-undersökningen 2021.



Tabell 30 Åsikt om politiskt förslag: *Minska försvarsutgifterna, 2021* (procent)

		Mycket bra förslag	Ganska bra förslag	Varken bra eller dåligt förslag	Ganska dåligt förslag	Mycket dåligt förslag	Summa	Antal
<i>Samtliga</i>		6	10	39	28	17	100	1 488
<i>Kön</i>	Kvinna	6	10	45	27	12	100	791
	Man	6	11	31	30	22	100	695
<i>Ålder</i>	16–29 år	5	12	52	19	12	100	154
	30–49 år	6	11	38	27	18	100	412
	50–64 år	7	10	35	33	15	100	448
	65–85 år	5	10	38	28	19	100	474
<i>Utbildning¹</i>	Låg	7	12	41	23	17	100	195
	Medellåg	5	8	42	30	15	100	413
	Medelhög	5	11	36	29	19	100	345
	Hög	7	11	36	29	17	100	513
<i>Boende-område</i>	Ren landsbygd	5	9	37	29	20	100	224
	Mindre tätort	8	11	38	28	15	100	266
	Stad/större tätort	5	10	38	30	17	100	713
	Sthlm/Gbg/Malmö	6	14	40	24	16	100	264
<i>Ideologisk orientering²</i>	Klart till vänster	18	24	36	18	4	100	163
	Något till vänster	5	12	47	26	10	100	363
	Varken till vä eller hö	5	10	44	28	13	100	395
	Något till höger	2	8	31	37	22	100	386
	Klart till höger	4	4	26	24	42	100	162
<i>Politiskt intresse³</i>	Mycket intresserad	12	9	23	26	30	100	268
	Ganska intresserad	6	10	37	32	15	100	666
	Inte intresserad	3	11	48	26	12	100	536

Kommentar: Frågan lyder: 'Vilken är din åsikt om följande politiska förslag?'. Frågan ingick i edition 1. ¹Låg = grundskola eller motsvarande, Medellåg = gymnasium eller motsvarande, Medelhög = eftergymnasial utbildning ej högskola/universitet eller högskola/universitet kortare än 3 år, Hög = högskola/universitet minst 3 år. ²Frågan lyder: 'Man talar ibland om att politiska åsikter kan placeras in på en vänster–högerskala. Var någonstans skulle du placera dig själv på en sådan skala?'. ³Inte intresserad avser dem som svarat 'inte särskilt' eller 'inte alls intresserad' av politik. Procentbasen utgörs av de som besvarat respektive delfråga.

Källa: Den nationella SOM-undersökningen 2021.



Tabell 31 Åsikt om politiskt förslag: *Införa mycket hårdare fängelsestraff, 2021 (procent)*

		Mycket bra förslag	Ganska bra förslag	Varken bra eller dåligt förslag	Ganska dåligt förslag	Mycket dåligt förslag	Summa	Antal
	<i>Samtliga</i>	40	30	17	9	4	100	1 534
<i>Kön</i>	Kvinna	40	30	16	10	4	100	792
	Man	40	30	17	8	5	100	737
<i>Ålder</i>	16–29 år	39	26	18	11	6	100	186
	30–49 år	37	31	15	10	7	100	434
	50–64 år	41	29	18	9	3	100	396
	65–85 år	41	32	17	7	3	100	518
<i>Utbildning¹</i>	Låg	59	27	12	1	1	100	215
	Medellåg	45	33	15	4	3	100	453
	Medelhög	39	33	16	9	3	100	351
	Hög	26	28	22	16	8	100	477
<i>Boende-område</i>	Ren landsbygd	36	33	18	8	5	100	231
	Mindre tätort	47	28	16	5	4	100	302
	Stad/större tätort	40	32	16	9	3	100	721
	Sthlm/Gbg/Malmö	35	26	18	13	8	100	253
<i>Ideologisk orientering²</i>	Klart till vänster	21	24	23	19	13	100	170
	Något till vänster	28	28	25	13	6	100	328
	Varken till vä eller hö	44	30	17	6	3	100	453
	Något till höger	42	37	12	6	3	100	397
	Klart till höger	67	25	6	1	1	100	164
<i>Politiskt intresse³</i>	Mycket intresserad	35	23	17	14	11	100	261
	Ganska intresserad	36	31	18	11	4	100	717
	Inte intresserad	47	33	15	3	2	100	551

Kommentar: Frågan lyder: 'Vilken är din åsikt om följande politiska förslag?'. Frågan ingick i edition 5. ¹Låg = grundskola eller motsvarande, Medellåg = gymnasium eller motsvarande, Medelhög = eftergymnasial utbildning ej högskola/universitet eller högskola/universitet kortare än 3 år, Hög = högskola/universitet minst 3 år. ²Frågan lyder: 'Man talar ibland om att politiska åsikter kan placeras in på en vänster–högerskala. Var någonstans skulle du placera dig själv på en sådan skala?'. ³Inte intresserad avser dem som svarat 'inte särskilt' eller 'inte alls intresserad' av politik. Procentbasen utgörs av de som besvarat respektive delfråga.

Källa: Den nationella SOM-undersökningen 2021.



Tabell 32 Åsikt om politiskt förslag: *Öka arbetskraftsinvandringen till Sverige, 2021 (procent)*

		Mycket bra förslag	Ganska bra förslag	Varken bra eller dåligt förslag	Ganska dåligt förslag	Mycket dåligt förslag	Summa	Antal
<i>Samtliga</i>		6	19	38	20	17	100	1 538
<i>Kön</i>	Kvinna	5	19	43	19	14	100	789
	Man	6	18	34	21	21	100	742
<i>Ålder</i>	16–29 år	11	20	43	17	9	100	192
	30–49 år	8	25	40	16	11	100	390
	50–64 år	5	18	37	20	20	100	466
	65–85 år	3	13	36	25	23	100	490
<i>Utbildning¹</i>	Låg	3	10	34	19	34	100	203
	Medellåg	5	13	35	24	23	100	417
	Medelhög	5	17	44	22	12	100	361
	Hög	8	27	40	16	9	100	518
<i>Boende-område</i>	Ren landsbygd	6	18	36	22	18	100	215
	Mindre tätort	3	13	40	20	24	100	287
	Stad/större tätort	6	19	40	20	15	100	730
	Sthlm/Gbg/Malmö	9	25	35	17	14	100	280
<i>Ideologisk orientering²</i>	Klart till vänster	11	27	39	11	12	100	174
	Något till vänster	9	21	47	14	9	100	348
	Varken till vä eller hö	5	15	43	21	16	100	431
	Något till höger	3	21	31	25	20	100	372
	Klart till höger	3	12	28	23	34	100	175
<i>Politiskt intresse³</i>	Mycket intresserad	9	23	27	17	24	100	268
	Ganska intresserad	6	21	41	17	15	100	717
	Inte intresserad	5	13	40	25	17	100	542

Kommentar: Frågan lyder: 'Vilken är din åsikt om följande politiska förslag?'. Frågan ingick i edition 4. ¹Låg = grundskola eller motsvarande, Medellåg = gymnasium eller motsvarande, Medelhög = eftergymnasial utbildning ej högskola/universitet eller högskola/universitet kortare än 3 år, Hög = högskola/universitet minst 3 år. ²Frågan lyder: 'Man talar ibland om att politiska åsikter kan placeras in på en vänster–högerskala. Var någonstans skulle du placera dig själv på en sådan skala?'. ³Inte intresserad avser dem som svarat 'inte särskilt' eller 'inte alls intresserad' av politik. Procentbasen utgörs av de som besvarat respektive delfråga.

Källa: Den nationella SOM-undersökningen 2021.



Tabell 33 Åsikt om politiskt förslag: Ta emot färre flyktingar i Sverige, 2021 (procent)

		Mycket bra förslag	Ganska bra förslag	Varken bra eller dåligt förslag	Ganska dåligt förslag	Mycket dåligt förslag	Summa	Antal
	<i>Samtliga</i>	33	24	22	13	8	100	7 722
<i>Kön</i>	Kvinna	28	23	24	15	10	100	4 015
	Man	39	25	19	11	6	100	3 678
<i>Ålder</i>	16–29 år	19	25	23	19	14	100	953
	30–49 år	30	23	22	16	9	100	2 118
	50–64 år	37	24	22	11	6	100	2 083
	65–85 år	39	25	20	10	6	100	2 568
<i>Utbildning¹</i>	Låg	44	23	19	7	7	100	1 060
	Medellåg	41	25	20	9	5	100	2 204
	Medelhög	32	27	22	13	6	100	1 720
	Hög	24	22	24	19	11	100	2 507
<i>Boende-område</i>	Ren landsbygd	40	23	19	12	6	100	1 124
	Mindre tätort	36	25	21	12	6	100	1 402
	Stad/större tätort	33	25	22	13	7	100	3 705
	Sthlm/Gbg/Malmö	28	21	23	16	12	100	1 311
<i>Ideologisk orientering²</i>	Klart till vänster	9	13	23	27	28	100	859
	Något till vänster	15	24	30	22	9	100	1 700
	Varken till vä eller hö	32	25	27	10	6	100	2 161
	Något till höger	42	32	16	8	2	100	2 004
	Klart till höger	71	18	5	3	3	100	899
<i>Politiskt intresse³</i>	Mycket intresserad	38	19	17	13	13	100	1 339
	Ganska intresserad	30	26	22	15	7	100	3 542
	Inte intresserad	34	24	24	12	6	100	2 801

Kommentar: Frågan lyder: 'Vilken är din åsikt om följande politiska förslag?'. Frågan ingick i edition 1, 3, 5, 6 och 7.

¹Låg = grundskola eller motsvarande, Medellåg = gymnasium eller motsvarande, Medelhög = eftergymnasial utbildning ej högskola/universitet eller högskola/universitet kortare än 3 år, Hög = högskola/universitet minst 3 år.

²Frågan lyder: 'Man talar ibland om att politiska åsikter kan placeras in på en vänster-högerskala. Var någonstans skulle du placera dig själv på en sådan skala?'. ³Inte intresserad avser dem som svarat 'inte särskilt' eller 'inte alls intresserad' av politik. Procentbasen utgörs av de som besvarat respektive delfråga.

Källa: Den nationella SOM-undersökningen 2021.

Tabell 34 Åsikt om politiskt förslag: *Ta emot fler flyktingar i Sverige, 2021 (procent)*

		Mycket bra förslag	Ganska bra förslag	Varken bra eller dåligt förslag	Ganska dåligt förslag	Mycket dåligt förslag	Summa	Antal
	<i>Samtliga</i>	5	11	26	25	33	100	3 079
<i>Kön</i>	Kvinna	5	12	29	26	28	100	1 648
	Man	4	10	22	24	40	100	1 417
<i>Ålder</i>	16–29 år	11	17	30	21	21	100	404
	30–49 år	7	15	27	23	28	100	802
	50–64 år	3	10	25	24	38	100	871
	65–85 år	2	8	25	28	37	100	1 002
<i>Utbildning¹</i>	Låg	2	5	20	25	48	100	419
	Medellåg	4	9	25	24	38	100	838
	Medelhög	4	12	26	25	33	100	688
	Hög	7	15	30	24	24	100	1 042
<i>Boende-område</i>	Ren landsbygd	3	10	24	24	39	100	410
	Mindre tätort	3	8	25	26	38	100	572
	Stad/större tätort	4	12	26	24	34	100	1 472
	Sthlm/Gbg/Malmö	8	15	28	24	25	100	563
<i>Ideologisk orientering²</i>	Klart till vänster	16	26	36	14	8	100	342
	Något till vänster	6	17	37	24	16	100	710
	Varken till vä eller hö	3	8	27	27	35	100	913
	Något till höger	1	7	16	32	44	100	720
	Klart till höger	2	1	10	17	70	100	326
<i>Politiskt intresse³</i>	Mycket intresserad	9	13	24	15	39	100	514
	Ganska intresserad	4	14	25	27	30	100	1 456
	Inte intresserad	4	7	28	27	34	100	1 087

Kommentar: Frågan lyder: 'Vilken är din åsikt om följande politiska förslag?'. Frågan ingick i edition 2 och 4. ¹Låg = grundskola eller motsvarande, Medellåg = gymnasium eller motsvarande, Medelhög = eftergymnasial utbildning ej högskola/universitet eller högskola/universitet kortare än 3 år, Hög = högskola/universitet minst 3 år. ²Frågan lyder: 'Man talar ibland om att politiska åsikter kan placeras in på en vänster–högerskala. Var någonstans skulle du placera dig själv på en sådan skala?'. ³Inte intresserad avser dem som svarat 'inte särskilt' eller 'inte alls intresserad' av politik. Procentbasen utgörs av de som besvarat respektive delfråga.

Källa: Den nationella SOM-undersökningen 2021.



Tabell 35 Åsikt om politiskt förslag: *Minska biståndet till utvecklingsländerna, 2021 (procent)*

		Mycket bra förslag	Ganska bra förslag	Varken bra eller dåligt förslag	Ganska dåligt förslag	Mycket dåligt förslag	Summa	Antal
	<i>Samtliga</i>	16	18	28	24	14	100	1 513
<i>Kön</i>	Kvinna	12	16	30	25	17	100	774
	Man	20	21	25	24	10	100	733
<i>Ålder</i>	16–29 år	7	18	35	24	16	100	207
	30–49 år	16	13	26	28	17	100	426
	50–64 år	17	16	28	26	13	100	396
	65–85 år	18	26	27	19	10	100	484
<i>Utbildning¹</i>	Låg	27	24	28	12	9	100	210
	Medellåg	17	23	29	22	9	100	414
	Medelhög	15	18	31	25	11	100	355
	Hög	10	13	25	31	21	100	498
<i>Boende-område</i>	Ren landsbygd	21	19	30	18	12	100	209
	Mindre tätort	21	14	30	24	11	100	287
	Stad/större tätort	14	20	28	25	13	100	743
	Sthlm/Gbg/Malmö	9	19	22	29	21	100	244
<i>Ideologisk orientering²</i>	Klart till vänster	5	9	17	32	37	100	174
	Något till vänster	8	11	25	36	20	100	323
	Varken till vä eller hö	14	16	36	24	10	100	420
	Något till höger	16	25	30	20	9	100	397
	Klart till höger	40	30	21	8	1	100	183
<i>Politiskt intresse³</i>	Mycket intresserad	21	18	18	22	21	100	280
	Ganska intresserad	13	18	27	26	16	100	708
	Inte intresserad	16	19	34	24	7	100	518

Kommentar: Frågan lyder: 'Vilken är din åsikt om följande politiska förslag?'. Frågan ingick i edition 6. ¹Låg = grundskola eller motsvarande, Medellåg = gymnasium eller motsvarande, Medelhög = eftergymnasial utbildning ej högskola/universitet eller högskola/universitet kortare än 3 år, Hög = högskola/universitet minst 3 år. ²Frågan lyder: 'Man talar ibland om att politiska åsikter kan placeras in på en vänster–högerskala. Var någonstans skulle du placera dig själv på en sådan skala?'. ³Inte intresserad avser dem som svarat 'inte särskilt' eller 'inte alls intresserad' av politik. Procentbasen utgörs av de som besvarat respektive delfråga.

Källa: Den nationella SOM-undersökningen 2021.



Tabell 36 **Åsikt om politiskt förslag: Satsa på ett mångkulturellt samhälle, 2021 (procent)**

		Mycket bra förslag	Ganska bra förslag	Varken bra eller dåligt förslag	Ganska dåligt förslag	Mycket dåligt förslag	Summa	Antal
<i>Samtliga</i>		19	29	32	11	9	100	1 524
<i>Kön</i>	Kvinna	24	31	31	9	5	100	784
	Man	13	27	33	14	13	100	735
<i>Ålder</i>	16–29 år	32	34	21	9	4	100	185
	30–49 år	24	33	25	12	6	100	433
	50–64 år	16	31	32	10	11	100	395
	65–85 år	13	23	40	13	11	100	511
<i>Utbildning¹</i>	Låg	10	25	42	11	12	100	209
	Medellåg	17	26	33	14	10	100	450
	Medelhög	16	29	33	11	11	100	348
	Hög	28	34	24	9	5	100	478
<i>Boende-område</i>	Ren landsbygd	11	29	33	13	14	100	229
	Mindre tätort	17	27	35	12	9	100	302
	Stad/större tätort	18	29	32	13	8	100	715
	Sthlm/Gbg/Malmö	33	34	21	4	8	100	250
<i>Ideologisk orientering²</i>	Klart till vänster	49	28	19	2	2	100	170
	Något till vänster	25	38	27	7	3	100	330
	Varken till vä eller hö	14	31	36	10	9	100	447
	Något till höger	13	25	37	16	9	100	392
	Klart till höger	4	17	29	23	27	100	166
<i>Politiskt intresse³</i>	Mycket intresserad	27	23	21	9	20	100	261
	Ganska intresserad	18	30	31	13	8	100	714
	Inte intresserad	16	31	37	11	5	100	544

Kommentar: Frågan lyder: 'Vilken är din åsikt om följande politiska förslag?'. Frågan ingick i edition 5. ¹Låg = grundskola eller motsvarande, Medellåg = gymnasium eller motsvarande, Medelhög = eftergymnasial utbildning ej högskola/universitet eller högskola/universitet kortare än 3 år, Hög = högskola/universitet minst 3 år. ²Frågan lyder: 'Man talar ibland om att politiska åsikter kan placeras in på en vänster–högerskala. Var någonstans skulle du placera dig själv på en sådan skala?'. ³Inte intresserad avser dem som svarat 'inte särskilt' eller 'inte alls intresserad' av politik. Procentbasen utgörs av de som besvarat respektive delfråga.

Källa: Den nationella SOM-undersökningen 2021.



Tabell 37 **Åsikt om politiskt förslag: Satsa på ett samhälle med ökad jämställdhet mellan kvinnor och män, 2021 (procent)**

		Mycket bra förslag	Ganska bra förslag	Varken bra eller dåligt förslag	Ganska dåligt förslag	Mycket dåligt förslag	Summa	Antal
	<i>Samtliga</i>	61	23	12	2	2	100	3 020
<i>Kön</i>	Kvinna	71	19	8	1	1	100	1 589
	Man	51	28	16	3	2	100	1 422
<i>Ålder</i>	16–29 år	71	15	11	1	2	100	360
	30–49 år	60	22	13	3	2	100	846
	50–64 år	59	25	12	2	2	100	851
	65–85 år	62	25	11	1	1	100	963
<i>Utbildning¹</i>	Låg	61	24	12	1	2	100	408
	Medellåg	60	24	13	1	2	100	836
	Medelhög	60	25	12	2	1	100	699
	Hög	64	21	11	2	2	100	1 015
<i>Boende-område</i>	Ren landsbygd	54	27	15	2	2	100	435
	Mindre tätort	63	23	11	2	1	100	551
	Stad/större tätort	62	23	11	2	2	100	1 464
	Sthlm/Gbg/Malmö	65	19	11	3	2	100	515
<i>Ideologisk orientering²</i>	Klart till vänster	86	11	2	0	1	100	339
	Något till vänster	74	19	5	1	1	100	694
	Varken till vä eller hö	58	24	15	1	2	100	814
	Något till höger	53	29	14	2	2	100	788
	Klart till höger	42	25	23	7	3	100	346
<i>Politiskt intresse³</i>	Mycket intresserad	60	19	15	3	3	100	551
	Ganska intresserad	64	23	10	2	1	100	1 383
	Inte intresserad	59	25	13	1	2	100	1 062

Kommentar: Frågan lyder: 'Vilken är din åsikt om följande politiska förslag?'. Frågan ingick i edition 1 och 6. ¹Låg = grundskola eller motsvarande, Medellåg = gymnasium eller motsvarande, Medelhög = eftergymnasial utbildning ej högskola/universitet eller högskola/universitet kortare än 3 år, Hög = högskola/universitet minst 3 år. ²Frågan lyder: 'Man talar ibland om att politiska åsikter kan placeras in på en vänster–högerskala. Var någonstans skulle du placera dig själv på en sådan skala?'. ³Inte intresserad avser dem som svarat 'inte särskilt' eller 'inte alls intresserad' av politik. Procentbasen utgörs av de som besvarat respektive delfråga.

Källa: Den nationella SOM-undersökningen 2021.



Tabell 38 Åsikt om politiskt förslag: Tillåta aktiv dödshjälp, 2021 (procent)

		Mycket bra förslag	Ganska bra förslag	Varken bra eller dåligt förslag	Ganska dåligt förslag	Mycket dåligt förslag	Summa	Antal
	<i>Samtliga</i>	19	31	33	8	9	100	1 516
<i>Kön</i>	Kvinna	19	31	31	9	10	100	779
	Man	20	31	34	7	8	100	732
<i>Ålder</i>	16–29 år	26	29	28	7	10	100	182
	30–49 år	17	36	33	8	6	100	435
	50–64 år	19	31	33	8	9	100	392
	65–85 år	18	28	34	9	11	100	507
<i>Utbildning¹</i>	Låg	21	24	39	8	8	100	206
	Medellåg	19	32	32	8	9	100	448
	Medelhög	22	33	28	7	10	100	347
	Hög	17	32	34	8	9	100	476
<i>Boende-område</i>	Ren landsbygd	22	29	33	7	9	100	227
	Mindre tätort	22	29	32	7	10	100	298
	Stad/större tätort	17	31	33	10	9	100	708
	Sthlm/Gbg/Malmö	21	33	33	6	7	100	256
<i>Ideologisk orientering²</i>	Klart till vänster	22	30	29	8	11	100	167
	Något till vänster	19	28	33	10	10	100	326
	Varken till vä eller hö	18	26	37	9	10	100	450
	Något till höger	20	35	31	7	7	100	393
	Klart till höger	20	35	30	5	10	100	162
<i>Politiskt intresse³</i>	Mycket intresserad	22	31	28	8	11	100	259
	Ganska intresserad	18	29	35	10	8	100	711
	Inte intresserad	19	33	32	6	10	100	541

Kommentar: Frågan lyder: 'Vilken är din åsikt om följande politiska förslag?'. Frågan ingick i edition 5. ¹Låg = grundskola eller motsvarande, Medellåg = gymnasium eller motsvarande, Medelhög = eftergymnasial utbildning ej högskola/universitet eller högskola/universitet kortare än 3 år, Hög = högskola/universitet minst 3 år. ²Frågan lyder: 'Man talar ibland om att politiska åsikter kan placeras in på en vänster–högerskala. Var någonstans skulle du placera dig själv på en sådan skala?'. ³Inte intresserad avser dem som svarat 'inte särskilt' eller 'inte alls intresserad' av politik. Procentbasen utgörs av de som besvarat respektive delfråga.

Källa: Den nationella SOM-undersökningen 2021.



Tabell 39 Åsikt om politiskt förslag: *Legalisera köp av sexuella tjänster, 2021 (procent)*

		Mycket bra förslag	Ganska bra förslag	Varken bra eller dåligt förslag	Ganska dåligt förslag	Mycket dåligt förslag	Summa	Antal
<i>Samtliga</i>		3	5	12	12	68	100	1 543
<i>Kön</i>	Kvinna	2	2	7	9	80	100	801
	Man	5	8	18	16	53	100	735
<i>Ålder</i>	16–29 år	4	5	14	14	63	100	192
	30–49 år	3	4	11	11	71	100	392
	50–64 år	4	4	14	11	67	100	469
	65–85 år	3	6	11	14	66	100	490
<i>Utbildning¹</i>	Låg	5	4	14	16	61	100	197
	Medellåg	3	5	15	13	64	100	416
	Medelhög	4	5	12	9	70	100	365
	Hög	2	5	11	13	69	100	522
<i>Boende-område</i>	Ren landsbygd	3	6	10	14	67	100	214
	Mindre tätort	2	4	14	11	69	100	289
	Stad/större tätort	4	5	12	13	66	100	727
	Sthlm/Gbg/Malmö	1	3	14	13	69	100	282
<i>Ideologisk orientering²</i>	Klart till vänster	5	2	9	7	77	100	176
	Något till vänster	2	4	9	14	71	100	351
	Varken till vä eller hö	3	3	15	13	66	100	434
	Något till höger	3	6	11	15	65	100	378
	Klart till höger	3	10	20	10	57	100	174
<i>Politiskt intresse³</i>	Mycket intresserad	4	9	10	10	67	100	268
	Ganska intresserad	3	4	12	13	68	100	717
	Inte intresserad	3	4	13	13	67	100	546

Kommentar: Frågan lyder: 'Vilken är din åsikt om följande politiska förslag?'. Frågan ingick i edition 4. ¹Låg = grundskola eller motsvarande, Medellåg = gymnasium eller motsvarande, Medelhög = eftergymnasial utbildning ej högskola/universitet eller högskola/universitet kortare än 3 år, Hög = högskola/universitet minst 3 år. ²Frågan lyder: 'Man talar ibland om att politiska åsikter kan placeras in på en vänster–högerskala. Var någonstans skulle du placera dig själv på en sådan skala?'. ³Inte intresserad avser dem som svarat 'inte särskilt' eller 'inte alls intresserad' av politik. Procentbasen utgörs av de som besvarat respektive delfråga.

Källa: Den nationella SOM-undersökningen 2021.



Tabell 40 Åsikt om politiskt förslag: *Förbjuda alla former av pornografi, 2021 (procent)*

		Mycket bra förslag	Ganska bra förslag	Varken bra eller dåligt förslag	Ganska dåligt förslag	Mycket dåligt förslag	Summa	Antal
	<i>Samtliga</i>	32	16	26	15	11	100	1 503
<i>Kön</i>	Kvinna	43	22	21	9	5	100	830
	Man	17	10	33	22	18	100	667
<i>Ålder</i>	16–29 år	24	14	24	18	20	100	206
	30–49 år	23	15	24	20	18	100	400
	50–64 år	35	15	26	16	8	100	397
	65–85 år	39	19	29	9	4	100	500
<i>Utbildning¹</i>	Låg	43	14	31	7	5	100	205
	Medellåg	33	14	28	15	10	100	414
	Medelhög	33	17	28	13	9	100	326
	Hög	24	18	23	19	16	100	514
<i>Boende-område</i>	Ren landsbygd	30	21	27	13	9	100	186
	Mindre tätort	36	12	28	14	10	100	276
	Stad/större tätort	33	17	27	13	10	100	734
	Sthlm/Gbg/Malmö	23	16	22	21	18	100	275
<i>Ideologisk orientering²</i>	Klart till vänster	29	17	24	17	13	100	162
	Något till vänster	33	17	25	16	9	100	354
	Varken till vä eller hö	36	16	27	13	8	100	466
	Något till höger	25	19	29	16	11	100	343
	Klart till höger	30	10	26	15	19	100	145
<i>Politiskt intresse³</i>	Mycket intresserad	24	15	23	20	18	100	241
	Ganska intresserad	31	15	28	15	11	100	727
	Inte intresserad	37	19	25	12	7	100	524

Kommentar: Frågan lyder: 'Vilken är din åsikt om följande politiska förslag?'. Frågan ingick i edition 2. ¹Låg = grundskola eller motsvarande, Medellåg = gymnasium eller motsvarande, Medelhög = eftergymnasial utbildning ej högskola/universitet eller högskola/universitet kortare än 3 år, Hög = högskola/universitet minst 3 år. ²Frågan lyder: 'Man talar ibland om att politiska åsikter kan placeras in på en vänster–högerskala. Var någonstans skulle du placera dig själv på en sådan skala?'. ³Inte intresserad avser dem som svarat 'inte särskilt' eller 'inte alls intresserad' av politik. Procentbasen utgörs av de som besvarat respektive delfråga.

Källa: Den nationella SOM-undersökningen 2021.



Frågorna som redovisas i tabell 41–44 ställdes med frågeformuleringen ”Nedan följer ett antal förslag hämtade från den svenska samhällsdebatten. Vilken är din åsikt om vart och ett av dem?”. Samtliga svarsalternativ redovisas i tabellerna. Observera att till skillnad från förslag redovisade i tabell 1–40 fanns det för förslagen som redovisas i kommande tabeller möjlighet att svara ”ingen uppfattning”.



**Tabell 41 Förslag hämtat från den svenska samhällsdebatten:
Begränsa rätten till fri abort, 2021 (procent)**

		Mycket bra förslag	Ganska bra förslag	Varken bra eller dåligt förslag	Ganska dåligt förslag	Mycket dåligt förslag	Ingen uppfattning	Summa	Antal
	<i>Samtliga</i>	4	3	7	8	73	5	100	1 584
<i>Kön</i>	Kvinna	4	3	6	7	76	4	100	852
	Man	3	4	8	10	70	5	100	728
<i>Ålder</i>	16–29 år	3	4	5	5	80	3	100	211
	30–49 år	4	2	6	8	76	4	100	421
	50–64 år	2	3	6	8	79	2	100	438
	65–85 år	5	5	9	11	62	8	100	514
<i>Utbildning¹</i>	Låg	7	7	12	9	53	12	100	223
	Medellåg	3	4	7	10	71	5	100	462
	Medelhög	4	2	7	7	77	3	100	325
	Hög	3	2	4	7	82	2	100	526
<i>Boende- område</i>	Ren landsbygd	4	2	7	9	74	4	100	245
	Mindre tätort	3	6	9	10	66	6	100	271
	Stad/större tätort	4	3	7	9	72	5	100	765
	Sthlm/Gbg/Malmö	4	3	5	6	79	3	100	272
<i>Ideologisk orientering²</i>	Klart till vänster	2	1	6	5	82	4	100	171
	Något till vänster	2	2	4	7	83	2	100	362
	Varken till vä eller hö	5	6	12	9	61	7	100	442
	Något till höger	2	3	5	11	76	3	100	401
	Klart till höger	9	3	4	7	71	6	100	190
<i>Politiskt intresse³</i>	Mycket intresserad	5	3	8	8	72	4	100	253
	Ganska intresserad	4	3	6	8	76	3	100	717
	Inte intresserad	3	4	8	9	70	6	100	609

Kommentar: Frågan lyder: 'Nedan följer ett antal förslag hämtade från den svenska samhällsdebatten. Vilken är din åsikt om vart och ett av dem?'. Frågan ingick i edition 3. ¹Låg = grundskola eller motsvarande, Medellåg = gymnasium eller motsvarande, Medelhög = eftergymnasial utbildning ej högskola/universitet eller högskola/universitet kortare än 3 år, Hög = högskola/universitet minst 3 år. ²Frågan lyder: 'Man talar ibland om att politiska åsikter kan placeras in på en vänster–högerskala. Var någonstans skulle du placera dig själv på en sådan skala?'. ³Inte intresserad avser dem som svarat 'inte särskilt' eller 'inte alls intresserad' av politik. Procentbasen utgörs av de som besvarat respektive delfråga.

Källa: Den nationella SOM-undersökningen 2021.



**Tabell 42 Förslag hämtat från den svenska samhällsdebatten:
*Legalisera cannabis, 2021 (procent)***

		Mycket bra förslag	Ganska bra förslag	Varken bra eller dåligt förslag	Ganska dåligt förslag	Mycket dåligt förslag	Ingen uppfattning	Summa	Antal
	<i>Samtliga</i>	5	6	12	11	59	7	100	1 567
<i>Kön</i>	Kvinna	4	5	12	11	61	7	100	844
	Man	7	7	12	11	56	7	100	721
<i>Ålder</i>	16–29 år	15	12	18	13	33	9	100	207
	30–49 år	8	9	15	13	49	6	100	418
	50–64 år	3	3	12	10	65	7	100	433
	65–85 år	2	4	6	8	73	7	100	509
<i>Utbildning¹</i>	Låg	7	4	9	6	63	11	100	220
	Medellåg	6	5	14	9	59	7	100	457
	Medelhög	4	6	8	7	70	5	100	321
	Hög	4	7	13	16	54	6	100	523
<i>Boende- område</i>	Ren landsbygd	4	4	9	10	66	7	100	241
	Mindre tätort	4	6	13	10	60	7	100	270
	Stad/större tätort	5	5	13	11	59	7	100	759
	Sthlm/Gbg/Malmö	7	11	10	12	54	6	100	267
<i>Ideologisk orientering²</i>	Klart till vänster	8	11	12	11	52	6	100	170
	Något till vänster	4	6	12	14	60	4	100	358
	Varken till vä eller hö	6	4	12	9	59	10	100	435
	Något till höger	3	5	12	14	60	6	100	400
	Klart till höger	7	7	10	3	66	7	100	187
<i>Politiskt intresse³</i>	Mycket intresserad	6	9	12	10	58	5	100	251
	Ganska intresserad	5	4	11	11	62	7	100	707
	Inte intresserad	6	7	13	11	55	8	100	604

Kommentar: Frågan lyder: 'Nedan följer ett antal förslag hämtade från den svenska samhällsdebatten. Vilken är din åsikt om vart och ett av dem?'. Frågan ingick i edition 3. ¹Låg = grundskola eller motsvarande, Medellåg = gymnasium eller motsvarande, Medelhög = eftergymnasial utbildning ej högskola/universitet eller högskola/universitet kortare än 3 år, Hög = högskola/universitet minst 3 år. ²Frågan lyder: 'Man talar ibland om att politiska åsikter kan placeras in på en vänster–högerskala. Var någonstans skulle du placera dig själv på en sådan skala?'. ³Inte intresserad avser dem som svarat 'inte särskilt' eller 'inte alls intresserad' av politik. Procentbasen utgörs av de som besvarat respektive delfråga.

Källa: Den nationella SOM-undersökningen 2021.



Tabell 43 Förslag hämtat från den svenska samhällsdebatten: Förbjuda ansiktstäckande slöja på allmän plats, 2021 (procent)

		Mycket bra förslag	Ganska bra förslag	Varken bra eller dåligt förslag	Ganska dåligt förslag	Mycket dåligt förslag	Ingen uppfattning	Summa	Antal
<i>Samtliga</i>		32	20	16	12	15	5	100	1 556
<i>Kön</i>	Kvinna	29	18	18	14	15	6	100	836
	Man	34	22	14	11	15	4	100	718
<i>Ålder</i>	16–29 år	10	11	15	17	41	6	100	204
	30–49 år	24	18	17	17	18	6	100	416
	50–64 år	33	21	20	13	9	4	100	433
	65–85 år	43	25	13	6	8	5	100	503
<i>Utbildning¹</i>	Låg	44	23	11	4	11	7	100	220
	Medellåg	35	20	17	11	13	4	100	455
	Medelhög	33	23	17	11	12	4	100	316
	Hög	22	17	17	18	21	5	100	518
<i>Boende-område</i>	Ren landsbygd	33	23	17	8	15	4	100	241
	Mindre tätort	36	18	17	12	10	7	100	268
	Stad/större tätort	29	20	18	14	14	5	100	752
	Sthlm/Gbg/Malmö	28	21	11	13	22	5	100	264
<i>Ideologisk orientering²</i>	Klart till vänster	13	13	19	13	37	5	100	166
	Något till vänster	18	19	17	19	24	3	100	355
	Varken till vä eller hö	33	20	18	8	12	9	100	431
	Något till höger	33	27	16	14	7	3	100	398
	Klart till höger	62	13	10	5	6	4	100	189
<i>Politiskt intresse³</i>	Mycket intresserad	38	18	14	8	18	4	100	249
	Ganska intresserad	30	20	17	14	15	4	100	703
	Inte intresserad	29	21	17	12	14	7	100	599

Kommentar: Frågan lyder: 'Nedan följer ett antal förslag hämtade från den svenska samhällsdebatten. Vilken är din åsikt om vart och ett av dem?'. Frågan ingick i edition 3. ¹Låg = grundskola eller motsvarande, Medellåg = gymnasium eller motsvarande, Medelhög = eftergymnasial utbildning ej högskola/universitet eller högskola/universitet kortare än 3 år, Hög = högskola/universitet minst 3 år. ²Frågan lyder: 'Man talar ibland om att politiska åsikter kan placeras in på en vänster–högerskala. Var någonstans skulle du placera dig själv på en sådan skala?'. ³Inte intresserad avser dem som svarat 'inte särskilt' eller 'inte alls intresserad' av politik. Procentbasen utgörs av de som besvarat respektive delfråga.

Källa: Den nationella SOM-undersökningen 2021.



Tabell 44 Förslag hämtat från den svenska samhällsdebatten: *Införa dödsstraff för mord, 2021 (procent)*

		Mycket bra förslag	Ganska bra förslag	Varken bra eller dåligt förslag	Ganska dåligt förslag	Mycket dåligt förslag	Ingen uppfattning	Summa	Antal
	<i>Samtliga</i>	9	9	14	14	48	6	100	1 568
<i>Kön</i>	Kvinna	9	8	14	13	49	7	100	846
	Man	9	10	14	15	47	5	100	720
<i>Ålder</i>	16–29 år	11	8	14	20	44	3	100	209
	30–49 år	10	9	13	15	49	4	100	419
	50–64 år	7	10	15	12	50	6	100	433
	65–85 år	8	8	14	12	49	9	100	507
<i>Utbildning¹</i>	Låg	14	13	16	15	29	13	100	220
	Medellåg	11	10	17	13	43	6	100	456
	Medelhög	9	9	13	15	50	4	100	321
	Hög	4	5	10	13	64	4	100	523
<i>Boende-område</i>	Ren landsbygd	11	11	14	14	44	6	100	243
	Mindre tätort	9	10	21	12	41	7	100	268
	Stad/större tätort	8	9	13	15	49	6	100	760
	Sthlm/Gbg/Malmö	9	5	9	12	61	4	100	266
<i>Ideologisk orientering²</i>	Klart till vänster	5	5	8	8	69	5	100	170
	Något till vänster	4	4	9	16	63	4	100	358
	Varken till vä eller hö	11	9	18	14	37	11	100	435
	Något till höger	8	12	16	16	44	4	100	400
	Klart till höger	16	14	17	10	37	6	100	189
<i>Politiskt intresse³</i>	Mycket intresserad	5	6	10	10	65	4	100	251
	Ganska intresserad	7	7	13	13	56	4	100	708
	Inte intresserad	12	11	17	17	34	9	100	604

Kommentar: Frågan lyder: 'Nedan följer ett antal förslag hämtade från den svenska samhällsdebatten. Vilken är din åsikt om vart och ett av dem?'. Frågan ingick i edition 3. ¹Låg = grundskola eller motsvarande, Medellåg = gymnasium eller motsvarande, Medelhög = eftergymnasial utbildning ej högskola/universitet eller högskola/universitet kortare än 3 år, Hög = högskola/universitet minst 3 år. ²Frågan lyder: 'Man talar ibland om att politiska åsikter kan placeras in på en vänster–högerskala. Var någonstans skulle du placera dig själv på en sådan skala?'. ³Inte intresserad avser dem som svarat 'inte särskilt' eller 'inte alls intresserad' av politik. Procentbasen utgörs av de som besvarat respektive delfråga.

Källa: Den nationella SOM-undersökningen 2021.

SOM-institutet vid Göteborgs universitet genomför årligen nationella och lokala frågeundersökningar och anordnar seminarier på temat Samhälle, Opinion och Medier.

SOM-institutet | Seminariegatan 1B | Box 710, 405 30 Göteborg
031 786 3300 | info@som.gu.se | www.gu.se/som-institutet

