

Kännedom och information om
Riksantikvarieämbetet

Elisabeth Falk [SOM-rapport nr 2022:28]





Innehållsförteckning

Introduktion	1
Tabell 2 Påståenden om världsarv: <i>Världsarv är platser som...</i> , 2021 (procent).....	3
Tabell 3a Påståenden om världsarv: <i>Världsarv är platser som berättar om jordens och människans historia</i> efter bakgrundsfaktorer, 2021 (procent).....	4
Tabell 3b Påståenden om världsarv: <i>Världsarv är platser som berättar om jordens och människans historia</i> efter bakgrundsfaktorer, 2021 (procent).....	5
Tabell 4a Påståenden om världsarv: <i>Världsarv är platser som är särskilt väl bevarade</i> efter bakgrundsfaktorer, 2021 (procent).....	6
Tabell 4b Påståenden om världsarv: <i>Världsarv är platser som är särskilt väl bevarade</i> efter bakgrundsfaktorer, 2021 (procent).....	7
Tabell 5a Påståenden om världsarv: <i>Världsarv är platser som är de mest besökta historiska platserna i världen</i> efter bakgrundsfaktorer, 2021 (procent).....	8
Tabell 5b Påståenden om världsarv: <i>Världsarv är platser som är de mest besökta historiska platserna i världen</i> efter bakgrundsfaktorer, 2021 (procent).....	9
Tabell 6a Påståenden om världsarv: <i>Världsarv är platser som är viktiga platser som ska bidra till hållbar samhällsutveckling</i> efter bakgrundsfaktorer, 2021 (procent).....	10
Tabell 6b Påståenden om världsarv: <i>Världsarv är platser som är viktiga platser som ska bidra till hållbar samhällsutveckling</i> efter bakgrundsfaktorer, 2021 (procent).....	11
Tabell 7a Påståenden om världsarv: <i>Världsarv är platser som kan vara en natur- och kulturmiljö i kombination</i> efter bakgrundsfaktorer, 2021 (procent)	12
Tabell 7b Påståenden om världsarv: <i>Världsarv är platser som kan vara en natur- och kulturmiljö i kombination</i> efter bakgrundsfaktorer, 2021 (procent)	13
Tabell 8a Påståenden om världsarv: <i>Världsarv är platser som främst är naturmiljöer</i> efter bakgrundsfaktorer, 2021 (procent).....	14
Tabell 8b Påståenden om världsarv: <i>Världsarv är platser som främst är naturmiljöer</i> efter bakgrundsfaktorer, 2021 (procent).....	15
Tabell 9a Påståenden om världsarv: <i>Världsarv är platser som främst är kulturmiljöer</i> efter bakgrundsfaktorer, 2021 (procent).....	16
Tabell 9b Påståenden om världsarv: <i>Världsarv är platser som främst är kulturmiljöer</i> efter bakgrundsfaktorer, 2021 (procent).....	17
Tabell 10 Påståenden om världsarv, 2021 (procent).....	18
Tabell 11a Påståenden om världsarv: <i>Det är viktigt att det finns platser med världsarvsstatus i Sverige</i> efter bakgrundsfaktorer, 2021 (procent)	19
Tabell 11b Påståenden om världsarv: <i>Det är viktigt att det finns platser med världsarvsstatus i Sverige</i> efter bakgrundsfaktorer, 2021 (procent)	20
Tabell 12a Påståenden om världsarv: <i>Jag vill besöka världsarv i Sverige</i> efter bakgrundsfaktorer, 2021 (procent).....	21
Tabell 12b Påståenden om världsarv: <i>Jag vill besöka världsarv i Sverige</i> efter bakgrundsfaktorer, 2021 (procent).....	22
Tabell 13a Påståenden om världsarv: <i>Jag vill besöka världsarv i andra länder</i> efter bakgrundsfaktorer, 2021 (procent).....	23
Tabell 13b Påståenden om världsarv: <i>Jag vill besöka världsarv i andra länder</i> efter bakgrundsfaktorer, 2021 (procent).....	24
Tabell 14a Påståenden om världsarv: <i>Det är viktigt att svenska världsarv bevaras väl</i> efter bakgrundsfaktorer, 2021 (procent).....	25
Tabell 14b Påståenden om världsarv: <i>Det är viktigt att svenska världsarv bevaras väl</i> efter bakgrundsfaktorer, 2021 (procent).....	26



Tabell 15	Kännedom om världsarv i olika avseenden, 2021 (procent).....	27
Tabell 16a	Kännedom om världsarv: <i>Vilka världsarv som finns i Sverige</i> efter bakgrundsfaktorer, 2021 (procent).....	28
Tabell 16a	Kännedom om världsarv: <i>Vilka världsarv som finns i Sverige</i> efter bakgrundsfaktorer, 2021 (procent).....	29
Tabell 17a	Kännedom om världsarv: <i>Varför världsarven är med på världsarvslistan</i> efter bakgrundsfaktorer, 2021 (procent).....	30
Tabell 17b	Kännedom om världsarv: <i>Varför världsarven är med på världsarvslistan</i> efter bakgrundsfaktorer, 2021 (procent).....	31
Tabell 18a	Kännedom om världsarv: <i>Världsarvens internationella betydelse</i> efter bakgrundsfaktorer, 2021 (procent).....	32
Tabell 18b	Kännedom om världsarv: <i>Världsarvens internationella betydelse</i> efter bakgrundsfaktorer, 2021 (procent).....	33
Tabell 19a	Kännedom om världsarv: <i>Hur världsarven kan bidra till en hållbar och fredlig värld</i> efter bakgrundsfaktorer, 2021 (procent).....	34
Tabell 19b	Kännedom om världsarv: <i>Hur världsarven kan bidra till en hållbar och fredlig värld</i> efter bakgrundsfaktorer, 2021 (procent).....	35
Tabell 20	Ta del av information om världsarv, 2021 (procent)	36
Tabell 21a	Ta del av information om världsarv: <i>Information på plats vid ett världsarv</i> efter bakgrundsfaktorer, 2021 (procent).....	37
Tabell 21b	Ta del av information om världsarv: <i>Information på plats vid ett världsarv</i> efter bakgrundsfaktorer, 2021 (procent).....	38
Tabell 22a	Ta del av information om världsarv: <i>Via en webbplats eller hemsida</i> efter bakgrundsfaktorer, 2021 (procent).....	39
Tabell 22b	Ta del av information om världsarv: <i>Via en webbplats eller hemsida</i> efter bakgrundsfaktorer, 2021 (procent).....	40
Tabell 23a	Ta del av information om världsarv: <i>Genom film, via t.ex. YouTube</i> efter bakgrundsfaktorer, 2021 (procent).....	41
Tabell 23a	Ta del av information om världsarv: <i>Genom film, via t.ex. YouTube</i> efter bakgrundsfaktorer, 2021 (procent).....	42
Tabell 24a	Ta del av information om världsarv: <i>På ett museum, besökscentrum, naturum eller motsvarande</i> efter bakgrundsfaktorer, 2021 (procent).....	43
Tabell 24b	Ta del av information om världsarv: <i>På ett museum, besökscentrum, naturum eller motsvarande</i> efter bakgrundsfaktorer, 2021 (procent).....	44
Tabell 25a	Ta del av information om världsarv: <i>Genom sociala medier</i> efter bakgrundsfaktorer, 2021 (procent).....	45
Tabell 25b	Ta del av information om världsarv: <i>Genom sociala medier</i> efter bakgrundsfaktorer, 2021 (procent).....	46
Tabell 26a	Ta del av information om världsarv: <i>Genom en broschyr</i> efter bakgrundsfaktorer, 2021 (procent).....	47
Tabell 26b	Ta del av information om världsarv: <i>Genom en broschyr</i> efter bakgrundsfaktorer, 2021 (procent).....	48
Tabell 27a	Ta del av information om världsarv: <i>Vet ej</i> efter bakgrundsfaktorer, 2021 (procent).....	49
Tabell 27b	Ta del av information om världsarv: <i>Vet ej</i> efter bakgrundsfaktorer, 2021 (procent).....	50



Introduktion

SOM-undersökningarna genomförs varje år sedan 1986 av SOM-institutet vid Göteborgs universitet. Syftet med undersökningarna är att kartlägga svensk opinion och belysa hur svenska folkets vanor och attityder förändras över tid. SOM-institutet är en centrumbildning vid Institutionen för journalistik, medier och kommunikation (JMG), Göteborgs universitet och har sin bakgrund i ett långvarigt samarbete mellan de två grundarinstitutionerna Statsvetenskapliga institutionen och Institutionen för journalistik, medier och kommunikation (JMG). Sedan 2017 är SOM-institutet även inrättat som en fakultetsgemensam forskningsinfrastruktur vid samhällsvetenskapliga fakulteten, Göteborgs universitet. Den nationella SOM-undersökningen genomförs i samverkan med forskare från olika discipliner, främst inom samhällsvetenskap.

SOM-undersökningens rapportserie står för en betydande del av resultatredovisningen av SOM-undersökningarna. Resultat publiceras även i form av presentationer och fördjupade analyser i de återkommande forskarantologierna. Alla publikationer finns tillgängliga för nedladdning på SOM-institutets webbsida www.gu.se/som-insitutet. En utförlig metoddokumentation från den nationella SOM-undersökningen 2021 finns tillgänglig på hemsidan¹.

Den nationella SOM-undersökningen 2021

Fältarbetet för den nationella SOM-undersökningen följer i huvudsak samma upplägg från år till år. Undersökningen 2021 använde en undersökningsdesign som kallas blandad datainsamling (*mixed mode*) vilket innebar att data primärt samlades in via postenkäter, men respondenterna gavs även möjlighet att fylla i enkäten på internet.

Undersökningen skickades ut till ett sannolikhetsurval av den svenska befolkningen. Urvalsramen innefattade alla svenska och utländska medborgare som har sin primära adress i Sverige och som är mellan 16 och 85 år. År 2021 ingick 24 500 personer i det totala urvalet. Den totala urvalsstorleken delades in i sju jämnstora grupper till vilka olika editioner av SOM-undersökningen 2021 skickades till. Samtliga formulär innehöll 12 sidor med frågor varav ett antal sidor är fyllda med projektspecifika frågor vilka varierar mellan formulären.

Svaren samlades in mellan den 20 september och 30 december 2021. En stor andel av svaren inkom tidigt och 30 dagar in i fältarbetet hade närmare 65 procent av de slutgiltiga svaren kommit in. Under fältperioden genomfördes en serie påminnelser via post och SMS.

Svarsfrekvens och representativitet

Av det ursprungliga urvalet på totalt 24 500 personer var det 11 423 personer som besvarade och skickade in formuläret vilket motsvarar en nettosvarsfrekvens på 48 procent².

Vilka som svarar och vilka som inte svarar på en frågeundersökning har betydelse för tolkningen av undersökningens resultat. Om en viss grupp är underrepresenterad och samma grupps svar tenderar att skilja sig från övrigas blir studiens resultat mindre giltiga för populationen som helhet. Trots att knappt hälften av respondenterna inte svarar på enkäten är den demografiska representativiteten i svarsgruppen god i de flesta avseenden. I figur 1 görs det däremot tydligt att en lägre andel i de yngre åldersgrupperna svarar på SOM-undersökningarna. Sedan 2017 får respondenterna en belöning i form av skraplott eller värdecheck efter inskickat svar. Tidigare forskning, samt experiment på SOM-institutet, visar att detta

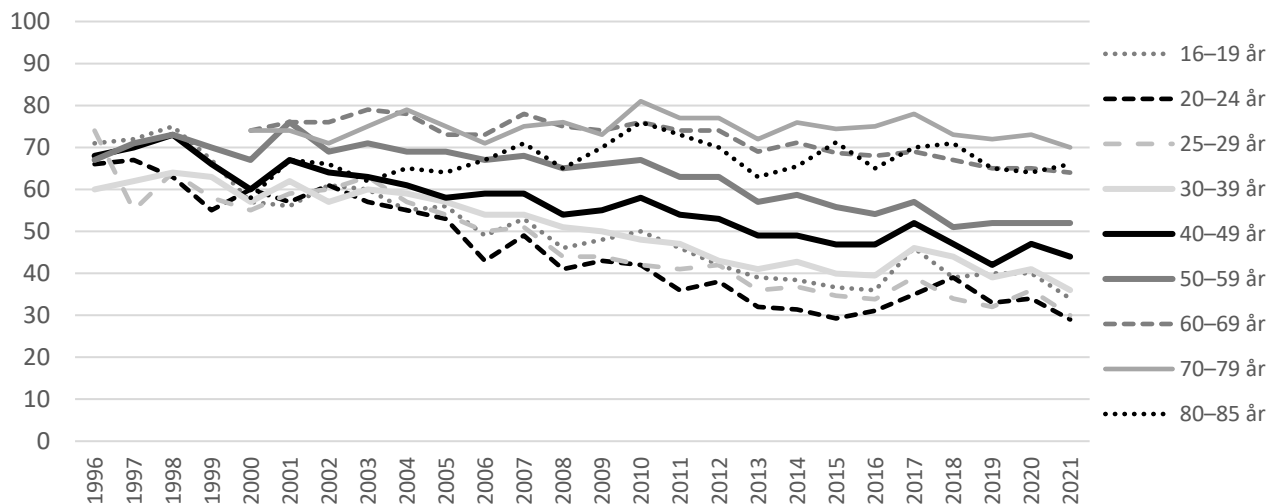
¹ <https://www.gu.se/som-institutet/som-undersokningarna/metod-0>

² I nettosvarsfrekvensen har det så kallade naturliga bortfallet definierats bort. Till det naturliga bortfallet förs personer som är fysiskt eller mentalt oförmögna att svara på enkäten, personer som är avlidna, bortresta under större delen av fältperioden, emigrerade, har språksvårigheter eller inte alls talar svenska. Sammanlagt 837 personer, motsvarande 3,4 procent, har räknats bort som naturligt bortfall.



troligtvis ger en positiv effekt på svarsfrekvensen och förbättrar de yngre åldersgruppernas representativitet.

Figur 1 Svarsfrekvens i olika åldersgrupper 1996–2021 (procent)



Träffsäkerheten i attitydfrågor om politiska förslag och bedömningar av ekonomin är hög trots variationen i svarsfrekvens mellan olika åldersgrupper. Frågor där det existerar större generationsskillnader, exempelvis nyhetskonsumtion, påverkas däremot något mer av att delar av befolkningen har en lägre representation i svarsunderlaget³.

Procentskattningar och felmarginaler

SOM-undersökningarna bygger på ett slumpmässigt urval av den svenska befolkningen 16–85 år. Resultat från sådana urvalsundersökningar är alltid förknippade med en osäkerhet som kan uttryckas i form av en felmarginal. Med hjälp av en felmarginal går det att beräkna ett konfidensintervall kring till exempel en procentskattning. Vi kan förvänta oss att procenttalet för hela populationen befinner sig inom konfidensintervallet i 95 fall av 100 i en tänkt situation med många upprepade mätningar. Att vara medveten om felmarginalen gör att vi lättare undviker att dra slutsatser om förändringar eller gruppskillnader som enbart beror på slumpen. Tabellen nedan ger några exempel på hur stor felmarginalen är vid olika gruppstorlekar och procentskattningar.

Tabell 1 Lathund för procentskattningar vid olika gruppstorlekar (felmarginaler och procentenheter)

Skattning	100	200	400	800	1 000	2 000
50 procent	±9,8	±6,9	±4,9	±3,5	±3,1	±2,2
30 procent	±9,0	±6,4	±4,5	±3,2	±2,8	±2,0
10 procent	±5,9	±4,2	±2,9	±2,1	±1,9	±1,3
6 procent	±4,7	±3,3	±2,3	±1,6	±1,5	±1,0
2 procent	±2,7	±1,9	±1,4	±1,0	±0,9	±0,6

SOM-institutet har i samverkan med Riksantikvarieämbetet undersökt kännedom och information om Världsarv. Frågorna om kännedom och information om Världsarv ställdes i formulär 7.

³ Elias Markstedt (2014) Representativitet och viktning. SOM-rapport 2014:20, SOM-institutet, Göteborgs universitet.



Tabell 2 Påståenden om världsarv: *Världsarv är platser som..., 2021 (procent)*

	Instämmer helt	Instämmer delvis	Instämmer knappast	Instämmer inte alls	Ingen uppfattning	Summa procent	Antal svarande
... berättar om jordens och människans historia	66	21	2	1	10	100	1 521
... är särskilt väl bevarade	26	47	10	3	14	100	1 495
... är de mest besökta historiska platserna i världen	14	37	18	8	23	100	1 511
... är viktiga platser som ska bidra till hållbar samhällsutveckling	16	32	20	10	22	100	1 487
... kan vara en natur- och kulturmiljö i kombination	49	33	3	1	14	100	1 509
... främst är naturmiljöer	16	39	16	7	22	100	1 488
... främst är kulturmiljöer	17	43	13	5	22	100	1 487

Kommentar: Frågan lyder 'I vilken utsträckning instämmer du i följande påståenden om världsarv? Världsarv är platser som...'. Svarsalternativen framgår av tabellen. Procentbasen utgörs av dem som besvarat respektive delfråga.

Källa: Den nationella SOM-undersökningen 2021.



Tabell 3a Påståenden om världsarv: Världsarv är platser som berättar om jordens och människans historia efter bakgrundsfaktorer, 2021 (procent)

		Instämmer helt	Instämmer delvis	Instämmer knappast	Instämmer inte alls	Ingen uppfattning	Summa procent	Antal svarande
	<i>Samtliga</i>	66	21	2	1	10	100	1 521
<i>Kön</i>	Kvinna	66	21	1	0	12	100	756
	Man	65	22	2	2	9	100	753
<i>Ålder</i>	16–29 år	61	18	3	1	17	100	190
	30–49 år	75	17	2	1	5	100	404
	50–64 år	68	24	2	1	5	100	377
	65–85 år	59	24	1	1	15	100	550
<i>Utbildning¹</i>	Låg	46	22	3	0	29	100	203
	Medellåg	59	25	3	1	12	100	454
	Medelhög	70	23	1	1	5	100	346
	Hög	78	17	1	1	3	100	494
<i>Egen inkomst</i>	Max 14 999	60	20	2	1	17	100	310
	15 000–24 999	62	21	2	1	14	100	319
	25 000–44 999	69	22	2	1	6	100	616
	Minst 45 000	73	24	1	1	1	100	227
<i>Yrkesgrupp²</i>	Tjänstemän	72	21	1	1	5	100	817
	Egenföretagare inkl. lantbrukare	60	24	3	2	11	100	97
	Arbetare	60	21	2	1	16	100	429
<i>Boendeområde</i>	Ren landsbygd	64	21	2	2	11	100	211
	Mindre tätort	67	19	2	2	10	100	262
	Stad/större tätort	65	22	1	1	11	100	768
	Sthlm/Gbg/Malmö	68	23	2	0	7	100	259
<i>Geografisk uppväxt</i>	I Sverige	68	22	1	0	9	100	1 316
	Annat land i Europa	74	14	1	5	6	100	78
	Land utanför Europa	56	16	0	4	24	100	50

Kommentar: Frågan lyder 'I vilken utsträckning instämmer du i följande påståenden om världsarv? Världsarv är platser som berättar om jordens och människans historia'. Svartalternativen framgår av tabellen. Procentbasen utgörs av dem som besvarat frågan. ¹Låg = ej fullgjord obligatorisk skola eller grundskola, Medellåg = gymnasium, folkhögskola eller motsvarande, Medelhög = eftergymnasial utbildning, men ej examen från högskola/universitet, Hög = examen från högskola/universitet.

²Yrkesgruppkategori baserad på fråga om yrke samt fråga om yrkesgrupp. Tjänstemän = 'Hög tjänsteman; ledande befattning', 'kvalificerad tjänsteman' och 'övrig tjänsteman', Egenföretagare inkl. lantbrukare = 'småföretagare exkl. lantbrukare' och 'lantbrukare m.fl.', Arbetare = 'arbetsledare; tekniker', 'yrkesutbildad inom handel/service/omsorg', 'yrkesutbildad arbetare' och 'övrig arbetare'.

Källa: Den nationella SOM-undersökningen 2021.



Tabell 3b Påståenden om världsarv: Världsarv är platser som berättar om jordens och människans historia efter bakgrundsfaktorer, 2021 (procent)

		Instämmer helt	Instämmer delvis	Instämmer knappast	Instämmer inte alls	Ingen uppfattning	Summa procent	Antal svarande
	<i>Samtliga</i>	66	21	2	1	10	100	1 521
<i>Sysselsättning</i>	Förvärvsarbete	72	20	2	1	5	100	751
	Arbetslös eller i arbetsmarknads-politiska åtgärder	(66)	(8)	(5)	(0)	(21)	100	38
	Pensionär eller sjuk-/aktivitetsersättning	58	25	1	1	15	100	545
	Student	61	22	1	1	15	100	95
<i>Tillit till andra människor¹</i>	Låg (0–4)	56	24	2	2	16	100	225
	Medel (5–7)	64	23	2	1	10	100	673
	Hög (8–10)	71	20	1	0	8	100	609
<i>Ideologisk orientering²</i>	Klart till vänster	72	19	1	1	7	100	178
	Något till vänster	69	21	2	0	8	100	308
	Varken till vä eller hö	57	22	3	1	17	100	418
	Något till höger	71	21	1	1	6	100	403
	Klart till höger	62	23	3	2	10	100	196
<i>Kännedom om vilka världsarv som finns i Sverige³</i>	Mycket/ganska stor	73	22	2	1	2	100	312
	Varken stor eller liten	68	24	2	1	5	100	599
	Ganska/mycket liten	60	19	1	1	19	100	589
<i>Kännedom om varför världsarven är med på världsarvslistan⁴</i>	Mycket/ganska stor	79	17	1	1	2	100	376
	Varken stor eller liten	65	27	3	0	5	100	566
	Ganska/mycket liten	58	20	1	1	20	100	532
<i>Kännedom om världsarvens internationella betydelse⁵</i>	Mycket/ganska stor	75	21	2	0	2	100	402
	Varken stor eller liten	67	25	2	1	5	100	544
	Ganska/mycket liten	60	19	1	1	19	100	531
<i>Kännedom om hur världsarven kan bidra till en hållbar och fredlig värld⁶</i>	Mycket/ganska stor	75	20	1	0	4	100	304
	Varken stor eller liten	68	24	3	1	4	100	551
	Ganska/mycket liten	62	20	1	1	16	100	618

Kommentar: Frågan lyder 'I vilken utsträckning instämmer du i följande påståenden om världsarv? Världsarv är platser som berättar om jordens och människans historia'. Svartalternativen framgår av tabellen. Procentbasen utgörs av dem som besvarat frågan. ¹Frågan lyder: 'Enligt din mening, i vilken utsträckning går det att lita på människor i allmänhet?' Därefter följer en elvgradig skala från 0–10 där 0 motsvarar 'Det går inte att lita på människor i allmänhet' och 10 'Det går att lita på människor i allmänhet'. ²Frågan lyder: 'Man talar ibland om att politiska åsikter kan placeras in på en vänster–högerskala. Var någonstans skulle du placera dig själv på en sådan skala?'. ³För frågans lydelse, se tabell 16a. ⁴För frågans lydelse, se tabell 17a. ⁵För frågans lydelse, se tabell 18a. ⁶För frågans lydelse, se tabell 18a. Resultat i parentes bygger på svarstal under 50 personer.

Källa: Den nationella SOM-undersökningen 2021.



Tabell 4a Påståenden om världsarv: Världsarv är platser som är särskilt väl bevarade efter bakgrundsfaktorer, 2021 (procent)

		Instämmer helt	Instämmer delvis	Instämmer knappast	Instämmer inte alls	Ingen uppfattning	Summa procent	Antal svarande
	<i>Samtliga</i>	26	47	10	3	14	100	1 495
<i>Kön</i>	Kvinna	27	48	10	1	14	100	733
	Man	25	46	11	4	14	100	751
<i>Ålder</i>	16–29 år	20	44	12	3	21	100	186
	30–49 år	23	51	13	3	10	100	400
	50–64 år	27	48	11	5	9	100	371
	65–85 år	30	43	8	1	18	100	538
<i>Utbildning¹</i>	Låg	30	34	4	1	31	100	194
	Medellåg	26	44	10	4	16	100	446
	Medelhög	26	54	9	2	9	100	340
	Hög	24	50	15	3	8	100	488
<i>Egen inkomst</i>	Max 14 999	27	44	6	3	20	100	302
	15 000–24 999	29	45	7	1	18	100	314
	25 000–44 999	26	49	12	3	10	100	610
	Minst 45 000	22	52	16	4	6	100	221
<i>Yrkesgrupp²</i>	Tjänstemän	26	49	12	3	10	100	807
	Egenföretagare inkl. lantbrukare	33	40	9	5	13	100	98
	Arbetare	24	46	7	2	21	100	420
<i>Boendeområde</i>	Ren landsbygd	31	45	6	3	15	100	212
	Mindre tätort	26	49	10	3	12	100	260
	Stad/större tätort	26	45	11	3	15	100	745
	Sthlm/Gbg/Malmö	23	51	12	3	11	100	255
<i>Geografisk uppväxt</i>	I Sverige	26	48	10	3	13	100	1 297
	Annat land i Europa	27	41	16	4	12	100	74
	Land utanför Europa	(30)	(36)	(7)	(2)	(25)	100	44

Kommentar: Frågan lyder 'I vilken utsträckning instämmer du i följande påståenden om världsarv? Världsarv är platser som är särskilt väl bevarade'. Svarsalternativen framgår av tabellen. Procentbasen utgörs av dem som besvarat frågan. ¹Låg = ej fullgjord obligatorisk skola eller grundskola, Medellåg = gymnasium, folkhögskola eller motsvarande, Medelhög = eftergymnasial utbildning, men ej examen från högskola/universitet, Hög = examen från högskola/universitet.

²Yrkesgruppkategori baserad på fråga om yrke samt fråga om yrkesgrupp. Tjänstemän = 'Hög tjänsteman; ledande befattning', 'kvalificerad tjänsteman' och 'övrig tjänsteman', Egenföretagare inkl. lantbrukare = 'småföretagare exkl. lantbrukare' och 'lantbrukare m.fl.', Arbetare = 'arbetsledare; tekniker', 'yrkesutbildad inom handel/service/omsorg', 'yrkesutbildad arbetare' och 'övrig arbetare'. Resultat i parentes bygger på svarstal under 50 personer.

Källa: Den nationella SOM-undersökningen 2021.

Tabell 4b Påståenden om världsarv: Världsarv är platser som är särskilt väl bevarade efter bakgrundsfaktorer, 2021 (procent)

		Instämmer helt	Instämmer delvis	Instämmer knappast	Instämmer inte alls	Ingen uppfattning	Summa procent	Antal svarande
	<i>Samtliga</i>	26	47	10	3	14	100	1 495
<i>Sysselsättning</i>	Förvärvsarbetande	26	50	12	3	9	100	739
	Arbetslös eller i arbetsmarknads-politiska åtgärder	(18)	(41)	(8)	(10)	(23)	100	39
	Pensionär eller sjuk-/aktivitetsersättning	29	45	6	2	18	100	532
	Student	24	50	11	0	15	100	94
<i>Tillit till andra människor¹</i>	Låg (0–4)	23	43	11	5	18	100	220
	Medel (5–7)	25	49	11	2	13	100	656
	Hög (8–10)	28	46	10	3	13	100	607
<i>Ideologisk orientering²</i>	Klart till vänster	17	58	10	2	13	100	178
	Något till vänster	27	49	10	2	12	100	300
	Varken till vä eller hö	27	39	10	4	20	100	410
	Något till höger	28	48	12	3	9	100	397
	Klart till höger	28	48	9	2	13	100	191
<i>Kännedom om vilka världsarv som finns i Sverige³</i>	Mycket/ganska stor	33	50	10	4	3	100	299
	Varken stor eller liten	28	50	11	3	8	100	590
	Ganska/mycket liten	20	45	9	2	24	100	585
<i>Kännedom om varför världsarven är med på världsarvslistan⁴</i>	Mycket/ganska stor	31	49	12	4	4	100	369
	Varken stor eller liten	27	51	10	3	9	100	563
	Ganska/mycket liten	22	41	10	2	25	100	529
<i>Kännedom om världsarvens internationella betydelse⁵</i>	Mycket/ganska stor	30	53	10	3	4	100	393
	Varken stor eller liten	28	49	11	3	9	100	538
	Ganska/mycket liten	21	41	10	3	25	100	531
<i>Kännedom om hur världsarven kan bidra till en hållbar och fredlig värld⁶</i>	Mycket/ganska stor	33	49	9	3	6	100	294
	Varken stor eller liten	29	50	11	3	7	100	545
	Ganska/mycket liten	21	44	11	3	21	100	618

Kommentar: Frågan lyder 'I vilken utsträckning instämmer du i följande påståenden om världsarv? Världsarv är platser som är särskilt väl bevarade'. Svarsalternativen framgår av tabellen. Procentbasen utgörs av dem som besvarat frågan. ¹Frågan lyder: 'Enligt din mening, i vilken utsträckning går det att lita på människor i allmänhet?' Därefter följer en elvgradig skala från 0–10 där 0 motsvarar 'Det går inte att lita på människor i allmänhet' och 10 'Det går att lita på människor i allmänhet'. ²Frågan lyder: 'Man talar ibland om att politiska åsikter kan placeras in på en vänster–högerskala. Var någonstans skulle du placera dig själv på en sådan skala?'. ³För frågans lydelse, se tabell 16a. ⁴För frågans lydelse, se tabell 17a. ⁵För frågans lydelse, se tabell 18a. ⁶För frågans lydelse, se tabell 19a. Resultat i parentes bygger på svarstal under 50 personer.

Källa: Den nationella SOM-undersökningen 2021.



Tabell 5a Påståenden om världsarv: Världsarv är platser som är de mest besökta historiska platserna i världen efter bakgrundsfaktorer, 2021 (procent)

		Instämmer helt	Instämmer delvis	Instämmer knappast	Instämmer inte alls	Ingen uppfattning	Summa procent	Antal svarande
	<i>Samtliga</i>	14	37	18	8	23	100	1 511
<i>Kön</i>	Kvinna	15	38	18	6	23	100	743
	Man	13	37	19	9	22	100	757
<i>Ålder</i>	16–29 år	16	27	19	9	29	100	190
	30–49 år	12	40	20	8	20	100	408
	50–64 år	14	42	21	8	15	100	376
	65–85 år	15	36	15	7	27	100	537
<i>Utbildning¹</i>	Låg	21	27	11	3	38	100	193
	Medellåg	13	37	18	7	25	100	450
	Medelhög	14	43	18	8	17	100	345
	Hög	12	37	23	10	18	100	495
<i>Egen inkomst</i>	Max 14 999	18	35	18	5	24	100	302
	15 000–24 999	16	32	15	6	31	100	315
	25 000–44 999	12	39	20	9	20	100	618
	Minst 45 000	10	45	22	11	12	100	225
<i>Yrkesgrupp²</i>	Tjänstemän	14	39	20	8	19	100	816
	Egenföretagare inkl. lantbrukare	13	39	19	8	21	100	97
	Arbetare	14	35	16	7	28	100	423
<i>Boendeområde</i>	Ren landsbygd	13	39	17	9	22	100	208
	Mindre tätort	12	34	26	7	21	100	265
	Stad/större tätort	15	36	17	8	24	100	757
	Sthlm/Gbg/Malmö	15	43	16	8	18	100	257
<i>Geografisk uppväxt</i>	I Sverige	13	38	19	8	22	100	1 307
	Annat land i Europa	15	45	19	6	15	100	78
	Land utanför Europa	(32)	(32)	(9)	(4)	(23)	100	47

Kommentar: Frågan lyder 'I vilken utsträckning instämmer du i följande påståenden om världsarv? Världsarv är platser som är de mest besökta historiska platserna i världen'. Svartalternativen framgår av tabellen. Procentbasen utgörs av dem som besvarat frågan. ¹Låg = ej fullgjord obligatorisk skola eller grundskola, Medellåg = gymnasium, folkhögskola eller motsvarande, Medelhög = eftergymnasial utbildning, men ej examen från högskola/universitet, Hög = examen från högskola/universitet.

²Yrkesgruppkategori baserad på fråga om yrke samt fråga om yrkesgrupp. Tjänstemän = 'Hög tjänsteman; ledande befattning', 'kvalificerad tjänsteman' och 'övrig tjänsteman', Egenföretagare inkl. lantbrukare = 'småföretagare exkl. lantbrukare' och 'lantbrukare m.fl.', Arbetare = 'arbetsledare; tekniker', 'yrkesutbildad inom handel/service/omsorg', 'yrkesutbildad arbetare' och 'övrig arbetare'. Resultat i parentes bygger på svarstal under 50 personer.

Källa: Den nationella SOM-undersökningen 2021.

Tabell 5b Påståenden om världsarv: Världsarv är platser som är de mest besökta historiska platserna i världen efter bakgrundsfaktorer, 2021 (procent)

		Instämmer helt	Instämmer delvis	Instämmer knappast	Instämmer inte alls	Ingen uppfattning	Summa procent	Antal svarande
	<i>Samtliga</i>	14	37	18	8	23	100	1 511
<i>Sysselsättning</i>	Förvärvsarbete	13	39	21	9	18	100	751
	Arbetslös eller i arbetsmarknads-politiska åtgärder	(18)	(32)	(8)	(10)	(32)	100	40
	Pensionär eller sjuk-/aktivitetsersättning	16	35	15	6	28	100	531
	Student	13	33	24	8	22	100	96
<i>Tillit till andra människor¹</i>	Låg (0–4)	18	28	19	9	26	100	223
	Medel (5–7)	13	40	17	7	23	100	667
	Hög (8–10)	13	38	20	8	21	100	609
<i>Ideologisk orientering²</i>	Klart till vänster	9	34	21	10	26	100	182
	Något till vänster	13	38	24	6	19	100	303
	Varken till vä eller hö	16	34	15	6	29	100	409
	Något till höger	14	41	17	10	18	100	402
	Klart till höger	15	42	14	8	21	100	196
<i>Kännedom om vilka världsarv som finns i Sverige³</i>	Mycket/ganska stor	17	46	19	7	11	100	305
	Varken stor eller liten	14	42	22	6	16	100	593
	Ganska/mycket liten	12	29	15	9	35	100	591
<i>Kännedom om varför världsarven är med på världsarvslistan⁴</i>	Mycket/ganska stor	19	39	21	9	12	100	377
	Varken stor eller liten	13	45	20	7	15	100	565
	Ganska/mycket liten	10	30	14	8	38	100	536
<i>Kännedom om världsarvens internationella betydelse⁵</i>	Mycket/ganska stor	22	42	17	7	12	100	400
	Varken stor eller liten	13	43	21	7	16	100	546
	Ganska/mycket liten	9	29	17	9	36	100	534
<i>Kännedom om hur världsarven kan bidra till en hållbar och fredlig värld⁶</i>	Mycket/ganska stor	26	42	15	6	11	100	301
	Varken stor eller liten	12	44	22	7	15	100	552
	Ganska/mycket liten	11	30	17	9	33	100	621

Kommentar: Frågan lyder 'I vilken utsträckning instämmer du i följande påståenden om världsarv? Världsarv är platser som är de mest besökta historiska platserna i världen'. Svarsalternativen framgår av tabellen. Procentbasen utgörs av dem som besvarat frågan. ¹Frågan lyder: 'Enligt din mening, i vilken utsträckning går det att lita på människor i allmänhet?' Därefter följer en elvgradig skala från 0–10 där 0 motsvarar 'Det går inte att lita på människor i allmänhet' och 10 'Det går att lita på människor i allmänhet'. ²Frågan lyder: 'Man talar ibland om att politiska åsikter kan placeras in på en vänster–högerskala. Var någonstans skulle du placera dig själv på en sådan skala?'. ³För frågans lydelse, se tabell 16a. ⁴För frågans lydelse, se tabell 17a. ⁵För frågans lydelse, se tabell 18a. ⁶För frågans lydelse, se tabell 19a. Resultat i parentes bygger på svarstal under 50 personer.

Källa: Den nationella SOM-undersökningen 2021.

Tabell 6a Påståenden om världsarv: Världsarv är platser som är viktiga platser som ska bidra till hållbar samhällsutveckling efter bakgrundsfaktorer, 2021 (procent)

		Instämmer helt	Instämmer delvis	Instämmer knappast	Instämmer inte alls	Ingen uppfattning	Summa procent	Antal svarande
	<i>Samtliga</i>	16	32	20	10	22	100	1 487
<i>Kön</i>	Kvinna	16	32	19	8	25	100	728
	Man	16	30	22	12	20	100	748
<i>Ålder</i>	16–29 år	15	31	19	8	27	100	188
	30–49 år	15	34	21	11	19	100	402
	50–64 år	16	28	26	13	17	100	371
	65–85 år	16	33	16	8	27	100	526
<i>Utbildning¹</i>	Låg	15	31	12	5	37	100	190
	Medellåg	14	33	17	10	26	100	445
	Medelhög	14	33	23	12	18	100	341
	Hög	18	30	24	12	16	100	485
<i>Egen inkomst</i>	Max 14 999	14	36	19	5	26	100	295
	15 000–24 999	16	33	14	9	28	100	307
	25 000–44 999	17	32	20	11	20	100	614
	Minst 45 000	13	26	30	18	13	100	222
<i>Yrkesgrupp²</i>	Tjänstemän	17	30	23	11	19	100	808
	Egenföretagare inkl. lantbrukare	11	32	20	14	23	100	97
	Arbetare	14	34	15	10	27	100	414
<i>Boendeområde</i>	Ren landsbygd	12	32	20	12	24	100	208
	Mindre tätort	15	30	22	11	22	100	260
	Stad/större tätort	17	31	18	10	24	100	743
	Sthlm/Gbg/Malmö	15	34	25	11	15	100	252
<i>Geografisk uppväxt</i>	I Sverige	15	32	21	11	21	100	1 290
	Annat land i Europa	17	41	16	7	19	100	75
	Land utanför Europa	(34)	(30)	(2)	(7)	(27)	100	44

Kommentar: Frågan lyder 'I vilken utsträckning instämmer du i följande påståenden om världsarv? Världsarv är platser som är viktiga platser som ska bidra till hållbar samhällsutveckling'. Svartalternativen framgår av tabellen. Procentbasen utgörs av dem som besvarat frågan. ¹Låg = ej fullgjord obligatorisk skola eller grundskola, Medellåg = gymnasium, folkhögskola eller motsvarande, Medelhög = eftergymnasial utbildning, men ej examen från högskola/universitet, Hög = examen från högskola/universitet. ²Yrkesgruppkategori baserad på fråga om yrke samt fråga om yrkesgrupp. Tjänstemän = 'Hög tjänsteman; ledande befattning', 'kvalificerad tjänsteman' och 'övrig tjänsteman', Egenföretagare inkl. lantbrukare = 'småföretagare exkl. lantbrukare' och 'lantbrukare m.fl.', Arbetare = 'arbetsledare; tekniker', 'yrkesutbildad inom handel/service/omsorg', 'yrkesutbildad arbetare' och 'övrig arbetare'. Resultat i parentes bygger på svarstal under 50 personer.

Källa: Den nationella SOM-undersökningen 2021.



Tabell 6b Påståenden om världsarv: Världsarv är platser som är viktiga platser som ska bidra till hållbar samhällsutveckling efter bakgrundsfaktorer, 2021 (procent)

		Instämmer helt	Instämmer delvis	Instämmer knappast	Instämmer inte alls	Ingen uppfattning	Summa procent	Antal svarande
	<i>Samtliga</i>	16	32	20	10	22	100	1 487
<i>Sysselsättning</i>	Förvärvsarbete	16	31	23	12	18	100	740
	Arbetslös eller i arbetsmarknads-politiska åtgärder	(25)	(22)	(15)	(15)	(23)	100	40
	Pensionär eller sjuk-/aktivitetsersättning	16	33	15	8	28	100	521
	Student	13	36	19	7	25	100	94
<i>Tillit till andra människor¹</i>	Låg (0–4)	12	29	22	11	26	100	218
	Medel (5–7)	15	35	18	9	23	100	655
	Hög (8–10)	17	30	22	11	20	100	602
<i>Ideologisk orientering²</i>	Klart till vänster	18	32	21	9	20	100	179
	Något till vänster	16	31	21	10	22	100	299
	Varken till vä eller hö	14	30	19	9	28	100	401
	Något till höger	17	32	21	12	18	100	398
	Klart till höger	12	37	16	12	23	100	193
<i>Kännedom om vilka världsarv som finns i Sverige³</i>	Mycket/ganska stor	22	39	21	9	9	100	299
	Varken stor eller liten	18	34	22	9	17	100	588
	Ganska/mycket liten	9	27	18	12	34	100	582
<i>Kännedom om varför världsarven är med på världsarvslistan⁴</i>	Mycket/ganska stor	25	38	18	12	7	100	374
	Varken stor eller liten	17	33	23	10	17	100	562
	Ganska/mycket liten	8	27	18	10	37	100	525
<i>Kännedom om världsarvens internationella betydelse⁵</i>	Mycket/ganska stor	26	40	18	8	8	100	394
	Varken stor eller liten	15	35	22	10	18	100	541
	Ganska/mycket liten	8	24	20	12	36	100	525
<i>Kännedom om hur världsarven kan bidra till en hållbar och fredlig värld⁶</i>	Mycket/ganska stor	33	44	11	4	8	100	297
	Varken stor eller liten	17	37	22	9	15	100	546
	Ganska/mycket liten	6	22	23	15	34	100	612

Kommentar: Frågan lyder 'I vilken utsträckning instämmer du i följande påståenden om världsarv? Världsarv är platser som är de mest besökta historiska platserna i världen'. Svarsalternativen framgår av tabellen. Procentbasen utgörs av dem som besvarat frågan. ¹Frågan lyder: 'Enligt din mening, i vilken utsträckning går det att lita på människor i allmänhet?' Därefter följer en elvgradig skala från 0–10 där 0 motsvarar 'Det går inte att lita på människor i allmänhet' och 10 'Det går att lita på människor i allmänhet'. ²Frågan lyder: 'Man talar ibland om att politiska åsikter kan placeras in på en vänster–högerskala. Var någonstans skulle du placera dig själv på en sådan skala?'. ³För frågans lydelse, se tabell 16a. ⁴För frågans lydelse, se tabell 17a. ⁵För frågans lydelse, se tabell 18a. ⁶För frågans lydelse, se tabell 19a. Resultat i parentes bygger på svarstal under 50 personer.

Källa: Den nationella SOM-undersökningen 2021.

Tabell 7a Påståenden om världsarv: Världsarv är platser som kan vara en natur- och kulturmiljö i kombination efter bakgrundsfaktorer, 2021 (procent)

		Instämmer helt	Instämmer delvis	Instämmer knappast	Instämmer inte alls	Ingen uppfattning	Summa procent	Antal svarande
	<i>Samtliga</i>	49	33	3	1	14	100	1 509
<i>Kön</i>	Kvinna	53	31	2	0	14	100	744
	Man	46	35	4	1	14	100	754
<i>Ålder</i>	16–29 år	50	25	3	2	20	100	190
	30–49 år	51	34	4	0	11	100	405
	50–64 år	53	33	3	1	10	100	377
	65–85 år	46	36	1	1	16	100	537
<i>Utbildning¹</i>	Låg	34	30	4	0	32	100	192
	Medellåg	40	38	4	1	17	100	452
	Medelhög	52	34	3	1	10	100	345
	Hög	63	29	1	0	7	100	495
<i>Egen inkomst</i>	Max 14 999	44	34	3	1	18	100	307
	15 000–24 999	47	33	2	1	17	100	313
	25 000–44 999	51	33	3	1	12	100	618
	Minst 45 000	55	35	2	1	7	100	225
<i>Yrkesgrupp²</i>	Tjänstemän	56	33	2	0	9	100	817
	Egenföretagare inkl. lantbrukare	45	34	1	3	17	100	99
	Arbetare	41	34	4	1	20	100	418
<i>Boendeområde</i>	Ren landsbygd	46	34	2	2	16	100	212
	Mindre tätort	46	35	3	1	15	100	262
	Stad/större tätort	50	32	3	1	14	100	755
	Sthlm/Gbg/Malmö	52	34	3	2	9	100	257
<i>Geografisk uppväxt</i>	I Sverige	50	34	3	1	12	100	1 306
	Annat land i Europa	47	35	5	1	12	100	78
	Land utanför Europa	(49)	(21)	(2)	(2)	(26)	100	47

Kommentar: Frågan lyder 'I vilken utsträckning instämmer du i följande påståenden om världsarv? Världsarv är platser som kan vara en natur- och kulturmiljö i kombination'. Svartalalternativen framgår av tabellen. Procentbasen utgörs av dem som besvarat frågan. ¹Låg = ej fullgjord obligatorisk skola eller grundskola, Medellåg = gymnasium, folkhögskola eller motsvarande, Medelhög = eftergymnasial utbildning, men ej examen från högskola/universitet, Hög = examen från högskola/universitet.

²Yrkesgruppkategori baserad på fråga om yrke samt fråga om yrkesgrupp. Tjänstemän = 'Hög tjänsteman; ledande befattning', 'kvalificerad tjänsteman' och 'övrig tjänsteman', Egenföretagare inkl. lantbrukare = 'småföretagare exkl. lantbrukare' och 'lantbrukare m.fl.', Arbetare = 'arbetsledare; tekniker', 'yrkesutbildad inom handel/service/omsorg', 'yrkesutbildad arbetare' och 'övrig arbetare'. Resultat i parentes bygger på svarstal under 50 personer.

Källa: Den nationella SOM-undersökningen 2021.

Tabell 7b Påståenden om världsarv: Världsarv är platser som kan vara en natur- och kulturmiljö i kombination efter bakgrundsfaktorer, 2021 (procent)

		Instämmer helt	Instämmer delvis	Instämmer knappast	Instämmer inte alls	Ingen uppfattning	Summa procent	Antal svarande
	<i>Samtliga</i>	49	33	3	1	14	100	1 509
<i>Sysselsättning</i>	Förvärvsarbetande	54	31	3	1	11	100	749
	Arbetslös eller i arbetsmarknads-politiska åtgärder	(32)	(27)	(10)	(8)	(23)	100	40
	Pensionär eller sjuk-/aktivitetsersättning	44	37	2	1	16	100	533
	Student	55	26	2	0	17	100	96
<i>Tillit till andra människor¹</i>	Låg (0–4)	39	36	4	1	20	100	222
	Medel (5–7)	46	35	3	1	15	100	667
	Hög (8–10)	58	30	2	0	10	100	608
<i>Ideologisk orientering²</i>	Klart till vänster	64	28	1	0	7	100	182
	Något till vänster	54	31	2	0	13	100	301
	Varken till vä eller hö	40	37	3	1	19	100	406
	Något till höger	54	31	3	1	11	100	405
	Klart till höger	41	37	3	3	16	100	196
<i>Kännedom om vilka världsarv som finns i Sverige³</i>	Mycket/ganska stor	60	33	2	1	4	100	308
	Varken stor eller liten	50	37	4	1	8	100	593
	Ganska/mycket liten	43	30	2	1	24	100	590
<i>Kännedom om varför världsarven är med på världsarvslistan⁴</i>	Mycket/ganska stor	70	25	2	1	2	100	376
	Varken stor eller liten	44	43	3	1	9	100	567
	Ganska/mycket liten	41	29	3	1	26	100	535
<i>Kännedom om världsarvens internationella betydelse⁵</i>	Mycket/ganska stor	64	31	2	1	2	100	399
	Varken stor eller liten	46	39	4	1	10	100	550
	Ganska/mycket liten	42	29	2	1	26	100	532
<i>Kännedom om hur världsarven kan bidra till en hållbar och fredlig värld⁶</i>	Mycket/ganska stor	64	30	2	0	4	100	302
	Varken stor eller liten	47	40	4	1	8	100	553
	Ganska/mycket liten	44	30	2	1	23	100	620

Kommentar: Frågan lyder 'I vilken utsträckning instämmer du i följande påståenden om världsarv? Världsarv är platser som kan vara en natur- och kulturmiljö i kombination'. Svartalalternativen framgår av tabellen. Procentbasen utgörs av dem som besvarat frågan. ¹ Frågan lyder: 'Enligt din mening, i vilken utsträckning går det att lita på människor i allmänhet?' Därefter följer en elvgradig skala från 0–10 där 0 motsvarar 'Det går inte att lita på människor i allmänhet' och 10 'Det går att lita på människor i allmänhet'. ² Frågan lyder: 'Man talar ibland om att politiska åsikter kan placeras in på en vänster–högerskala. Var någonstans skulle du placera dig själv på en sådan skala?'. ³ För frågans lydelse, se tabell 16a. ⁴ För frågans lydelse, se tabell 17a. ⁵ För frågans lydelse, se tabell 18a. ⁶ För frågans lydelse, se tabell 19a. Resultat i parentes bygger på svarstal under 50 personer.

Källa: Den nationella SOM-undersökningen 2021.



Tabell 8a Påståenden om världsarv: Världsarv är platser som främst är naturmiljöer efter bakgrundsfaktorer, 2021 (procent)

		Instämmer helt	Instämmer delvis	Instämmer knappast	Instämmer inte alls	Ingen uppfattning	Summa procent	Antal svarande
	<i>Samtliga</i>	16	39	16	7	22	100	1 488
<i>Kön</i>	Kvinna	17	38	15	6	24	100	731
	Man	15	38	17	9	21	100	746
<i>Ålder</i>	16–29 år	12	28	18	7	35	100	190
	30–49 år	12	42	18	7	21	100	401
	50–64 år	17	37	19	11	16	100	372
	65–85 år	19	40	12	5	24	100	525
<i>Utbildning¹</i>	Låg	22	30	8	5	35	100	193
	Medellåg	15	38	14	8	25	100	449
	Medelhög	17	45	15	5	18	100	340
	Hög	13	38	22	10	17	100	481
<i>Egen inkomst</i>	Max 14 999	20	37	10	5	28	100	303
	15 000–24 999	18	37	14	6	25	100	308
	25 000–44 999	14	40	16	8	22	100	610
	Minst 45 000	12	39	26	13	10	100	220
<i>Yrkesgrupp²</i>	Tjänstemän	15	40	19	8	18	100	801
	Egenföretagare inkl. lantbrukare	19	40	10	9	22	100	96
	Arbetare	16	38	12	6	28	100	416
<i>Boendeområde</i>	Ren landsbygd	18	44	8	9	21	100	211
	Mindre tätort	17	38	16	7	22	100	259
	Stad/större tätort	16	37	17	7	23	100	741
	Sthlm/Gbg/Malmö	13	38	19	9	21	100	253
<i>Geografisk uppväxt</i>	I Sverige	16	38	17	8	21	100	1 290
	Annat land i Europa	15	40	15	8	22	100	74
	Land utanför Europa	(30)	(26)	(2)	(7)	(35)	100	46

Kommentar: Frågan lyder 'I vilken utsträckning instämmer du i följande påståenden om världsarv? Världsarv är platser som främst är naturmiljöer'. Svartalternativen framgår av tabellen. Procentbasen utgörs av dem som besvarat frågan. ¹Låg = ej fullgjord obligatorisk skola eller grundskola, Medellåg = gymnasium, folkhögskola eller motsvarande, Medelhög = eftergymnasial utbildning, men ej examen från högskola/universitet, Hög = examen från högskola/universitet.

²Yrkesgruppkategori baserad på fråga om yrke samt fråga om yrkesgrupp. Tjänstemän = 'Hög tjänsteman; ledande befattning', 'kvalificerad tjänsteman' och 'övrige tjänsteman', Egenföretagare inkl. lantbrukare = 'småföretagare exkl. lantbrukare' och 'lantbrukare m.fl.', Arbetare = 'arbetsledare; tekniker', 'yrkesutbildad inom handel/service/omsorg', 'yrkesutbildad arbetare' och 'övrige arbetare'. Resultat i parentes bygger på svarstal under 50 personer.

Källa: Den nationella SOM-undersökningen 2021.



Tabell 8b Påståenden om världsarv: Världsarv är platser som främst är naturmiljöer efter bakgrundsfaktorer, 2021 (procent)

		Instämmer helt	Instämmer delvis	Instämmer knappast	Instämmer inte alls	Ingen uppfattning	Summa procent	Antal svarande
	<i>Samtliga</i>	16	39	16	7	22	100	1 488
<i>Sysselsättning</i>	Förvärvsarbetande	15	39	18	9	19	100	739
	Arbetslös eller i arbetsmarknads-politiska åtgärder	(10)	(30)	(13)	(17)	(30)	100	40
	Pensionär eller sjuk-/aktivitetsersättning	19	39	12	6	24	100	523
	Student	15	30	19	3	33	100	96
<i>Tillit till andra människor¹</i>	Låg (0–4)	19	32	11	9	29	100	218
	Medel (5–7)	15	39	16	7	23	100	658
	Hög (8–10)	15	40	18	8	19	100	601
<i>Ideologisk orientering²</i>	Klart till vänster	14	39	20	8	19	100	177
	Något till vänster	16	32	21	9	22	100	299
	Varken till vä eller hö	16	37	11	7	29	100	402
	Något till höger	17	42	16	6	19	100	397
	Klart till höger	18	40	15	8	19	100	194
<i>Kännedom om vilka världsarv som finns i Sverige³</i>	Mycket/ganska stor	21	49	18	6	6	100	300
	Varken stor eller liten	16	41	19	9	15	100	583
	Ganska/mycket liten	13	30	12	7	38	100	585
<i>Kännedom om varför världsarven är med på världsarvslistan⁴</i>	Mycket/ganska stor	19	45	19	10	7	100	371
	Varken stor eller liten	18	41	18	7	16	100	559
	Ganska/mycket liten	12	30	12	7	39	100	528
<i>Kännedom om världsarvens internationella betydelse⁵</i>	Mycket/ganska stor	20	49	16	7	8	100	394
	Varken stor eller liten	17	38	20	9	16	100	539
	Ganska/mycket liten	11	31	13	6	39	100	526
<i>Kännedom om hur världsarven kan bidra till en hållbar och fredlig värld⁶</i>	Mycket/ganska stor	27	45	14	5	9	100	297
	Varken stor eller liten	15	44	20	8	13	100	542
	Ganska/mycket liten	11	31	14	8	36	100	614

Kommentar: Frågan lyder 'I vilken utsträckning instämmer du i följande påståenden om världsarv? Världsarv är platser som främst är naturmiljöer'. Svartalternativen framgår av tabellen. Procentbasen utgörs av dem som besvarat frågan. ¹Frågan lyder: 'Enligt din mening, i vilken utsträckning går det att lita på människor i allmänhet?' Därefter följer en elvgradig skala från 0–10 där 0 motsvarar 'Det går inte att lita på människor i allmänhet' och 10 'Det går att lita på människor i allmänhet'. ²Frågan lyder: 'Man talar ibland om att politiska åsikter kan placeras in på en vänster–högerskala. Var någonstans skulle du placera dig själv på en sådan skala?'. ³För frågans lydelse, se tabell 16a. ⁴För frågans lydelse, se tabell 17a. ⁵För frågans lydelse, se tabell 18a. ⁶För frågans lydelse, se tabell 19a. Resultat i parentes bygger på svarstal under 50 personer.

Källa: Den nationella SOM-undersökningen 2021.



Tabell 9a Påståenden om världsarv: Världsarv är platser som främst är kulturmiljöer efter bakgrundsfaktorer, 2021 (procent)

		Instämmer helt	Instämmer delvis	Instämmer knappast	Instämmer inte alls	Ingen uppfattning	Summa procent	Antal svarande
	<i>Samtliga</i>	17	43	13	5	22	100	1 487
<i>Kön</i>	Kvinna	18	44	10	4	24	100	735
	Man	17	41	16	6	20	100	742
<i>Ålder</i>	16–29 år	17	33	12	3	35	100	189
	30–49 år	13	45	16	5	21	100	400
	50–64 år	17	44	15	8	16	100	373
	65–85 år	21	42	10	4	23	100	525
<i>Utbildning¹</i>	Låg	20	34	8	2	36	100	194
	Medellåg	15	41	13	6	25	100	449
	Medelhög	17	45	15	5	18	100	338
	Hög	19	45	14	6	16	100	482
<i>Egen inkomst</i>	Max 14 999	21	40	9	3	27	100	307
	15 000–24 999	18	40	13	4	25	100	306
	25 000–44 999	17	43	13	6	21	100	611
	Minst 45 000	15	46	20	8	11	100	217
<i>Yrkesgrupp²</i>	Tjänstemän	19	45	13	6	17	100	798
	Egenföretagare inkl. lantbrukare	13	43	11	9	24	100	95
	Arbetare	15	41	13	4	27	100	416
<i>Boendeområde</i>	Ren landsbygd	16	47	9	7	21	100	212
	Mindre tätort	12	45	14	6	23	100	259
	Stad/större tätort	18	41	14	4	23	100	739
	Sthlm/Gbg/Malmö	21	42	12	6	19	100	254
<i>Geografisk uppväxt</i>	I Sverige	17	43	14	5	21	100	1 289
	Annat land i Europa	22	41	9	7	21	100	76
	Land utanför Europa	(30)	(32)	(2)	(4)	(32)	100	47

Kommentar: Frågan lyder 'I vilken utsträckning instämmer du i följande påståenden om världsarv? Världsarv är platser som främst är kulturmiljöer'. Svartalternativen framgår av tabellen. Procentbasen utgörs av dem som besvarat frågan. ¹Låg = ej fullgjord obligatorisk skola eller grundskola, Medellåg = gymnasium, folkhögskola eller motsvarande, Medelhög = eftergymnasial utbildning, men ej examen från högskola/universitet, Hög = examen från högskola/universitet.

²Yrkesgruppkategori baserad på fråga om yrke samt fråga om yrkesgrupp. Tjänstemän = 'Hög tjänsteman; ledande befattning', 'kvalificerad tjänsteman' och 'övrige tjänsteman', Egenföretagare inkl. lantbrukare = 'småföretagare exkl. lantbrukare' och 'lantbrukare m.fl.', Arbetare = 'arbetsledare; tekniker', 'yrkesutbildad inom handel/service/omsorg', 'yrkesutbildad arbetare' och 'övrige arbetare'. Resultat i parentes bygger på svarstal under 50 personer.

Källa: Den nationella SOM-undersökningen 2021.



Tabell 9b Påståenden om världsarv: Världsarv är platser som främst är kulturmiljöer efter bakgrundsfaktorer, 2021 (procent)

		Instämmer helt	Instämmer delvis	Instämmer knappast	Instämmer inte alls	Ingen uppfattning	Summa procent	Antal svarande
	<i>Samtliga</i>	17	43	13	5	22	100	1 487
<i>Sysselsättning</i>	Förvärvsarbetande	16	43	15	7	19	100	739
	Arbetslös eller i arbetsmarknads-politiska åtgärder	(15)	(32)	(17)	(7)	(29)	100	41
	Pensionär eller sjuk-/aktivitetsersättning	20	43	10	4	23	100	522
	Student	14	40	11	2	33	100	96
<i>Tillit till andra människor¹</i>	Låg (0–4)	21	33	13	5	28	100	219
	Medel (5–7)	14	45	14	5	22	100	655
	Hög (8–10)	20	43	13	6	18	100	602
<i>Ideologisk orientering²</i>	Klart till vänster	18	50	13	3	16	100	176
	Något till vänster	16	41	15	6	22	100	300
	Varken till vä eller hö	17	40	9	5	29	100	403
	Något till höger	20	41	15	5	19	100	395
	Klart till höger	15	45	15	6	19	100	195
<i>Kännedom om vilka världsarv som finns i Sverige³</i>	Mycket/ganska stor	25	49	14	6	6	100	302
	Varken stor eller liten	18	46	16	5	15	100	582
	Ganska/mycket liten	13	36	10	5	36	100	582
<i>Kännedom om varför världsarven är med på världsarvslistan⁴</i>	Mycket/ganska stor	24	50	13	7	6	100	371
	Varken stor eller liten	18	45	16	5	16	100	557
	Ganska/mycket liten	11	35	10	5	39	100	525
<i>Kännedom om världsarvens internationella betydelse⁵</i>	Mycket/ganska stor	26	50	12	5	7	100	395
	Varken stor eller liten	16	46	16	6	16	100	534
	Ganska/mycket liten	12	34	12	4	38	100	527
<i>Kännedom om hur världsarven kan bidra till en hållbar och fredlig värld⁶</i>	Mycket/ganska stor	32	45	11	4	8	100	298
	Varken stor eller liten	16	48	17	6	13	100	544
	Ganska/mycket liten	12	37	11	5	35	100	611

Kommentar: Frågan lyder 'I vilken utsträckning instämmer du i följande påståenden om världsarv? Världsarv är platser som främst är kulturmiljöer'. Svartalternativen framgår av tabellen. Procentbasen utgörs av dem som besvarat frågan. ¹Frågan lyder: 'Enligt din mening, i vilken utsträckning går det att lita på människor i allmänhet?' Därefter följer en elvgradig skala från 0–10 där 0 motsvarar 'Det går inte att lita på människor i allmänhet' och 10 'Det går att lita på människor i allmänhet'. ²Frågan lyder: 'Man talar ibland om att politiska åsikter kan placeras in på en vänster–högerskala. Var någonstans skulle du placera dig själv på en sådan skala?'. ³För frågans lydelse, se tabell 16a. ⁴För frågans lydelse, se tabell 17a. ⁵För frågans lydelse, se tabell 18a. ⁶För frågans lydelse, se tabell 19a. Resultat i parentes bygger på svarstal under 50 personer.

Källa: Den nationella SOM-undersökningen 2021.

Tabell 10 Påståenden om världsarv, 2021 (procent)

	Instämmer helt	Instämmer delvis	Instämmer knappast	Instämmer inte alls	Ingen uppfattning	Summa procent	Antal svarande
Det är viktigt att det finns platser med världsarvsstatus i Sverige	58	25	4	2	11	100	1 526
Jag vill besöka världsarv i Sverige	45	33	7	3	12	100	1 502
Jag vill besöka världsarv i andra länder	39	33	9	5	14	100	1 503
Det är viktigt att svenska världsarv bevaras väl	71	17	2	1	9	100	1 518

Kommentar: Frågan lyder 'Och i vilken utsträckning instämmer du i följande påståenden om världsarv?'. Svartalternativen framgår av tabellen. Procentbasen utgörs av dem som besvarat respektive delfråga.

Källa: Den nationella SOM-undersökningen 2021.



Tabell 11a Påståenden om världsarv: *Det är viktigt att det finns platser med världsarvsstatus i Sverige efter bakgrundsfaktorer, 2021 (procent)*

		Instämmer helt	Instämmer delvis	Instämmer knappast	Instämmer inte alls	Ingen uppfattning	Summa procent	Antal svarande
	<i>Samtliga</i>	58	25	4	2	11	100	1 526
<i>Kön</i>	Kvinna	60	24	3	1	12	100	757
	Man	57	25	5	2	11	100	757
<i>Ålder</i>	16–29 år	42	28	10	2	18	100	186
	30–49 år	52	28	7	3	10	100	403
	50–64 år	62	25	3	2	8	100	380
	65–85 år	64	21	1	1	13	100	557
<i>Utbildning¹</i>	Låg	54	18	2	0	26	100	207
	Medellåg	55	26	6	0	13	100	449
	Medelhög	63	25	3	3	6	100	346
	Hög	60	26	5	2	7	100	496
<i>Egen inkomst</i>	Max 14 999	57	22	4	1	16	100	317
	15 000–24 999	61	23	1	1	14	100	319
	25 000–44 999	58	26	4	2	10	100	616
	Minst 45 000	56	28	9	3	4	100	225
<i>Yrkesgrupp²</i>	Tjänstemän	60	27	4	2	7	100	824
	Egenföretagare inkl. lantbrukare	69	16	2	2	11	100	99
	Arbetare	55	22	4	1	18	100	424
<i>Boendeområde</i>	Ren landsbygd	66	18	0	2	14	100	213
	Mindre tätort	56	26	3	2	13	100	266
	Stad/större tätort	57	25	5	1	12	100	762
	Sthlm/Gbg/Malmö	55	29	5	3	8	100	263
<i>Geografisk uppväxt</i>	I Sverige	59	25	4	2	10	100	1 319
	Annat land i Europa	57	19	5	3	16	100	79
	Land utanför Europa	48	24	6	2	20	100	51

Kommentar: Frågan lyder 'Och i vilken utsträckning instämmer du i följande påståenden om världsarv? Det är viktigt att det finns platser med världsarvsstatus i Sverige'. Svarsalternativen framgår av tabellen. Procentbasen utgörs av dem som besvarat frågan. ¹Låg = ej fullgjord obligatorisk skola eller grundskola, Medellåg = gymnasium, folkhögskola eller motsvarande, Medelhög = eftergymnasial utbildning, men ej examen från högskola/universitet, Hög = examen från högskola/universitet.

²Yrkesgruppkategori baserad på fråga om yrke samt fråga om yrkesgrupp. Tjänstemän = 'Hög tjänsteman; ledande befattning', 'kvalificerad tjänsteman' och 'övrig tjänsteman', Egenföretagare inkl. lantbrukare = 'småföretagare exkl. lantbrukare' och 'lantbrukare m.fl.', Arbetare = 'arbetsledare; tekniker', 'yrkesutbildad inom handel/service/omsorg', 'yrkesutbildad arbetare' och 'övrig arbetare'. Resultat i parentes bygger på svarstal under 50 personer.

Källa: Den nationella SOM-undersökningen 2021.

Tabell 11b Påståenden om världsarv: Det är viktigt att det finns platser med världsarvsstatus i Sverige efter bakgrundsfaktorer, 2021 (procent)

		Instämmer helt	Instämmer delvis	Instämmer knappast	Instämmer inte alls	Ingen uppfattning	Summa procent	Antal svarande
	<i>Samtliga</i>	58	25	4	2	11	100	1 526
<i>Sysselsättning</i>	Förvärvsarbetande	56	27	5	2	10	100	749
	Arbetslös eller i arbetsmarknads-politiska åtgärder	(56)	(27)	(2)	(0)	(15)	100	41
	Pensionär eller sjuk-/aktivitetsersättning	66	20	1	1	12	100	553
	Student	50	29	7	1	13	100	94
<i>Tillit till andra människor¹</i>	Låg (0–4)	51	27	5	3	14	100	224
	Medel (5–7)	56	25	5	1	13	100	676
	Hög (8–10)	64	23	3	1	9	100	613
<i>Ideologisk orientering²</i>	Klart till vänster	66	23	3	0	8	100	182
	Något till vänster	61	21	4	2	12	100	310
	Varken till vä eller hö	54	26	4	2	14	100	418
	Något till höger	58	27	5	2	8	100	402
	Klart till höger	58	23	2	3	14	100	195
<i>Kännedom om vilka världsarv som finns i Sverige³</i>	Mycket/ganska stor	80	16	2	1	1	100	318
	Varken stor eller liten	63	27	4	1	5	100	595
	Ganska/mycket liten	41	27	6	3	23	100	595
<i>Kännedom om varför världsarven är med på världsarvslistan⁴</i>	Mycket/ganska stor	79	16	2	1	2	100	380
	Varken stor eller liten	63	27	4	1	5	100	563
	Ganska/mycket liten	39	29	6	2	24	100	536
<i>Kännedom om världsarvens internationella betydelse⁵</i>	Mycket/ganska stor	80	16	2	0	2	100	402
	Varken stor eller liten	60	29	4	1	6	100	545
	Ganska/mycket liten	41	27	6	3	23	100	535
<i>Kännedom om hur världsarven kan bidra till en hållbar och fredlig värld⁶</i>	Mycket/ganska stor	80	16	2	0	2	100	306
	Varken stor eller liten	63	28	3	1	5	100	547
	Ganska/mycket liten	44	27	5	3	21	100	621

Kommentar: Frågan lyder 'Och i vilken utsträckning instämmer du i följande påståenden om världsarv? Det är viktigt att det finns platser med världsarvsstatus i Sverige'. Svarsalternativen framgår av tabellen. Procentbasen utgörs av dem som besvarat frågan. ¹ Frågan lyder: 'Enligt din mening, i vilken utsträckning går det att lita på människor i allmänhet?' Därefter följer en elvgradig skala från 0–10 där 0 motsvarar 'Det går inte att lita på människor i allmänhet' och 10 'Det går att lita på människor i allmänhet'. ² Frågan lyder: 'Man talar ibland om att politiska åsikter kan placeras in på en vänster–högerskala. Var någonstans skulle du placera dig själv på en sådan skala?'. ³ För frågans lydelse, se tabell 16a. ⁴ För frågans lydelse, se tabell 17a. ⁵ För frågans lydelse, se tabell 18a. ⁶ För frågans lydelse, se tabell 19a. Resultat i parentes bygger på svarstal under 50 personer.

Källa: Den nationella SOM-undersökningen 2021.

Tabell 12a Påståenden om världsarv: Jag vill besöka världsarv i Sverige efter bakgrundsfaktorer, 2021 (procent)

		Instämmer helt	Instämmer delvis	Instämmer knappast	Instämmer inte alls	Ingen uppfattning	Summa procent	Antal svarande
	<i>Samtliga</i>	45	33	7	3	12	100	1 502
<i>Kön</i>	Kvinna	49	30	6	2	13	100	742
	Man	42	35	8	4	11	100	748
<i>Ålder</i>	16–29 år	38	32	12	3	15	100	185
	30–49 år	51	30	7	3	9	100	400
	50–64 år	48	35	6	3	8	100	375
	65–85 år	41	34	6	3	16	100	542
<i>Utbildning¹</i>	Låg	29	30	8	4	29	100	198
	Medellåg	39	36	9	2	14	100	443
	Medelhög	52	32	5	3	8	100	342
	Hög	53	33	6	3	5	100	492
<i>Egen inkomst</i>	Max 14 999	41	29	9	3	18	100	308
	15 000–24 999	41	35	5	4	15	100	313
	25 000–44 999	47	34	7	2	10	100	610
	Minst 45 000	52	35	6	4	3	100	224
<i>Yrkesgrupp²</i>	Tjänstemän	50	34	6	3	7	100	815
	Egenföretagare inkl. lantbrukare	48	27	7	4	14	100	98
	Arbetare	38	32	8	4	18	100	415
<i>Boendeområde</i>	Ren landsbygd	45	30	7	2	16	100	211
	Mindre tätort	43	35	7	3	12	100	261
	Stad/större tätort	46	32	7	3	12	100	750
	Sthlm/Gbg/Malmö	46	37	7	3	7	100	259
<i>Geografisk uppväxt</i>	I Sverige	45	34	7	3	11	100	1 302
	Annat land i Europa	52	31	5	1	11	100	74
	Land utanför Europa	56	16	4	6	18	100	50

Kommentar: Frågan lyder 'Och i vilken utsträckning instämmer du i följande påståenden om världsarv? Jag vill besöka världsarv i Sverige'. Svartalalternativen framgår av tabellen. Procentbasen utgörs av dem som besvarat frågan. ¹Låg = ej fullgjord obligatorisk skola eller grundskola, Medellåg = gymnasium, folkhögskola eller motsvarande, Medelhög = eftergymnasial utbildning, men ej examen från högskola/universitet, Hög = examen från högskola/universitet. ²Yrkesgruppkategori baserad på fråga om yrke samt fråga om yrkesgrupp. Tjänstemän = 'Hög tjänsteman; ledande befattning', 'kvalificerad tjänsteman' och 'övrig tjänsteman', Egenföretagare inkl. lantbrukare = 'småföretagare exkl. lantbrukare' och 'lantbrukare m.fl.', Arbetare = 'arbetsledare; tekniker', 'yrkesutbildad inom handel/service/omsorg', 'yrkesutbildad arbetare' och 'övrig arbetare'. Resultat i parentes bygger på svarstal under 50 personer.

Källa: Den nationella SOM-undersökningen 2021.

Tabell 12b Påståenden om världsarv: Jag vill besöka världsarv i Sverige efter bakgrundsfaktorer, 2021 (procent)

		Instämmer helt	Instämmer delvis	Instämmer knappast	Instämmer inte alls	Ingen uppfattning	Summa procent	Antal svarande
	<i>Samtliga</i>	45	33	7	3	12	100	1 502
<i>Sysselsättning</i>	Förvärvsarbetande	49	33	6	3	9	100	743
	Arbetslös eller i arbetsmarknads-politiska åtgärder	(44)	(23)	(13)	(5)	(15)	100	40
	Pensionär eller sjuk-/aktivitetsersättning	41	35	6	3	15	100	537
	Student	42	32	12	3	11	100	94
<i>Tillit till andra människor¹</i>	Låg (0–4)	37	37	8	5	13	100	219
	Medel (5–7)	43	32	8	3	14	100	664
	Hög (8–10)	50	33	6	2	9	100	609
<i>Ideologisk orientering²</i>	Klart till vänster	55	33	3	2	7	100	179
	Något till vänster	48	31	6	4	11	100	303
	Varken till vä eller hö	39	34	9	2	16	100	412
	Något till höger	47	35	7	3	8	100	399
	Klart till höger	43	29	8	4	16	100	192
<i>Kännedom om vilka världsarv som finns i Sverige³</i>	Mycket/ganska stor	69	28	3	0	0	100	309
	Varken stor eller liten	48	38	8	1	5	100	589
	Ganska/mycket liten	31	31	8	6	24	100	588
<i>Kännedom om varför världsarven är med på världsarvslistan⁴</i>	Mycket/ganska stor	65	27	4	2	2	100	376
	Varken stor eller liten	48	39	6	1	6	100	562
	Ganska/mycket liten	30	32	9	6	23	100	533
<i>Kännedom om världsarvens internationella betydelse⁵</i>	Mycket/ganska stor	63	30	4	1	2	100	398
	Varken stor eller liten	46	38	7	2	7	100	542
	Ganska/mycket liten	32	31	9	5	23	100	533
<i>Kännedom om hur världsarven kan bidra till en hållbar och fredlig värld⁶</i>	Mycket/ganska stor	62	31	3	1	3	100	302
	Varken stor eller liten	49	37	7	1	6	100	545
	Ganska/mycket liten	35	31	8	6	20	100	620

Kommentar: Frågan lyder 'Och i vilken utsträckning instämmer du i följande påståenden om världsarv? Jag vill besöka världsarv i Sverige'. Svartalalternativen framgår av tabellen. Procentbasen utgörs av dem som besvarat frågan. ¹Frågan lyder: 'Enligt din mening, i vilken utsträckning går det att lita på människor i allmänhet?' Därefter följer en elvgradig skala från 0–10 där 0 motsvarar 'Det går inte att lita på människor i allmänhet' och 10 'Det går att lita på människor i allmänhet'. ²Frågan lyder: 'Man talar ibland om att politiska åsikter kan placeras in på en vänster–högerskala. Var någonstans skulle du placera dig själv på en sådan skala?'. ³För frågans lydelse, se tabell 16a. ⁴För frågans lydelse, se tabell 17a. ⁵För frågans lydelse, se tabell 18a. ⁶För frågans lydelse, se tabell 19a. Resultat i parentes bygger på svarstal under 50 personer.

Källa: Den nationella SOM-undersökningen 2021.

Tabell 13a Påståenden om världsarv: Jag vill besöka världsarv i andra länder efter bakgrundsfaktorer, 2021 (procent)

		Instämmer helt	Instämmer delvis	Instämmer knappast	Instämmer inte alls	Ingen uppfattning	Summa procent	Antal svarande
	<i>Samtliga</i>	39	33	9	5	14	100	1 503
<i>Kön</i>	Kvinna	40	33	8	4	15	100	741
	Man	39	34	9	6	12	100	751
<i>Ålder</i>	16–29 år	48	32	6	1	13	100	188
	30–49 år	52	32	6	3	7	100	399
	50–64 år	39	37	9	6	9	100	374
	65–85 år	27	32	12	8	21	100	542
<i>Utbildning¹</i>	Låg	20	24	12	9	35	100	195
	Medellåg	33	36	10	6	15	100	446
	Medelhög	42	36	8	5	9	100	342
	Hög	50	34	7	3	6	100	494
<i>Egen inkomst</i>	Max 14 999	36	28	9	6	21	100	309
	15 000–24 999	29	31	12	9	19	100	314
	25 000–44 999	43	36	7	4	10	100	610
	Minst 45 000	48	39	8	3	2	100	223
<i>Yrkesgrupp²</i>	Tjänstemän	44	36	7	5	8	100	813
	Egenföretagare inkl. lantbrukare	35	28	11	8	18	100	99
	Arbetare	31	31	11	7	20	100	415
<i>Boendeområde</i>	Ren landsbygd	31	31	12	7	19	100	212
	Mindre tätort	36	33	10	8	13	100	261
	Stad/större tätort	41	33	8	4	14	100	753
	Sthlm/Gbg/Malmö	46	37	8	2	7	100	256
<i>Geografisk uppväxt</i>	I Sverige	39	35	9	5	12	100	1 299
	Annat land i Europa	49	33	8	1	9	100	76
	Land utanför Europa	54	16	4	4	22	100	50

Kommentar: Frågan lyder 'Och i vilken utsträckning instämmer du i följande påståenden om världsarv? Jag vill besöka världsarv i andra länder'. Svartalternativen framgår av tabellen. Procentbasen utgörs av dem som besvarat frågan. ¹Låg = ej fullgjord obligatorisk skola eller grundskola, Medellåg = gymnasium, folkhögskola eller motsvarande, Medelhög = eftergymnasial utbildning, men ej examen från högskola/universitet, Hög = examen från högskola/universitet. ²Yrkesgruppkategori baserad på fråga om yrke samt fråga om yrkesgrupp. Tjänstemän = 'Hög tjänsteman; ledande befattning', 'kvalificerad tjänsteman' och 'övrig tjänsteman', Egenföretagare inkl. lantbrukare = 'småföretagare exkl. lantbrukare' och 'lantbrukare m.fl.', Arbetare = 'arbetsledare; tekniker', 'yrkesutbildad inom handel/service/omsorg', 'yrkesutbildad arbetare' och 'övrig arbetare'. Resultat i parentes bygger på svarstal under 50 personer.

Källa: Den nationella SOM-undersökningen 2021.

Tabell 13b Påståenden om världsarv: Jag vill besöka världsarv i andra länder efter bakgrundsfaktorer, 2021 (procent)

		Instämmer helt	Instämmer delvis	Instämmer knappast	Instämmer inte alls	Ingen uppfattning	Summa procent	Antal svarande
	<i>Samtliga</i>	39	33	9	5	14	100	1 503
<i>Sysselsättning</i>	Förvärvsarbetande	47	35	6	4	8	100	742
	Arbetslös eller i arbetsmarknads-politiska åtgärder	(39)	(35)	(3)	(5)	(18)	100	40
	Pensionär eller sjuk-/aktivitetsersättning	27	32	12	8	21	100	536
	Student	51	33	4	1	11	100	95
<i>Tillit till andra människor¹</i>	Låg (0–4)	37	31	10	7	15	100	223
	Medel (5–7)	37	33	10	5	15	100	661
	Hög (8–10)	43	35	7	4	11	100	609
<i>Ideologisk orientering²</i>	Klart till vänster	49	31	6	3	11	100	181
	Något till vänster	39	34	7	8	12	100	303
	Varken till vä eller hö	34	32	11	4	19	100	411
	Något till höger	42	36	9	4	9	100	397
	Klart till höger	38	31	10	6	15	100	193
<i>Kännedom om vilka världsarv som finns i Sverige³</i>	Mycket/ganska stor	58	32	4	3	3	100	307
	Varken stor eller liten	40	36	13	3	8	100	590
	Ganska/mycket liten	29	32	7	8	24	100	589
<i>Kännedom om varför världsarven är med på världsarvslistan⁴</i>	Mycket/ganska stor	59	29	6	3	3	100	376
	Varken stor eller liten	38	39	10	4	9	100	560
	Ganska/mycket liten	28	32	8	7	25	100	535
<i>Kännedom om världsarvens internationella betydelse⁵</i>	Mycket/ganska stor	55	30	6	3	6	100	399
	Varken stor eller liten	39	39	10	4	8	100	543
	Ganska/mycket liten	29	30	9	8	24	100	533
<i>Kännedom om hur världsarven kan bidra till en hållbar och fredlig värld⁶</i>	Mycket/ganska stor	55	31	5	3	6	100	303
	Varken stor eller liten	42	37	10	3	8	100	546
	Ganska/mycket liten	31	31	9	8	21	100	620

Kommentar: Frågan lyder 'Och i vilken utsträckning instämmer du i följande påståenden om världsarv? Jag vill besöka världsarv i andra länder'. Svartalternativen framgår av tabellen. Procentbasen utgörs av dem som besvarat frågan. ¹Frågan lyder: 'Enligt din mening, i vilken utsträckning går det att lita på människor i allmänhet?' Därefter följer en elvgradig skala från 0–10 där 0 motsvarar 'Det går inte att lita på människor i allmänhet' och 10 'Det går att lita på människor i allmänhet'. ²Frågan lyder: 'Man talar ibland om att politiska åsikter kan placeras in på en vänster–högerskala. Var någonstans skulle du placera dig själv på en sådan skala?'. ³För frågans lydelse, se tabell 16a. ⁴För frågans lydelse, se tabell 17a. ⁵För frågans lydelse, se tabell 18a. ⁶För frågans lydelse, se tabell 19a. Resultat i parentes bygger på svarstal under 50 personer.

Källa: Den nationella SOM-undersökningen 2021.

Tabell 14a Påståenden om världsarv: *Det är viktigt att svenska världsarv bevaras väl* efter bakgrundsfaktorer, 2021 (procent)

		Instämmer helt	Instämmer delvis	Instämmer knappast	Instämmer inte alls	Ingen uppfattning	Summa procent	Antal svarande
	<i>Samtliga</i>	71	17	2	1	9	100	1 518
<i>Kön</i>	Kvinna	75	15	1	0	9	100	754
	Man	71	18	2	1	8	100	753
<i>Ålder</i>	16–29 år	60	21	4	1	14	100	189
	30–49 år	71	20	2	1	6	100	401
	50–64 år	77	15	1	1	6	100	379
	65–85 år	74	14	1	0	11	100	549
<i>Utbildning¹</i>	Låg	65	12	1	0	22	100	203
	Medellåg	69	19	2	0	10	100	452
	Medelhög	78	15	1	1	5	100	344
	Hög	74	19	2	1	4	100	494
<i>Egen inkomst</i>	Max 14 999	69	14	2	1	14	100	317
	15 000–24 999	73	16	1	0	10	100	315
	25 000–44 999	74	17	1	1	7	100	615
	Minst 45 000	73	21	3	1	2	100	224
<i>Yrkesgrupp²</i>	Tjänstemän	75	19	1	1	4	100	815
	Egenföretagare inkl. lantbrukare	76	10	2	2	10	100	98
	Arbetare	70	14	2	0	14	100	427
<i>Boendeområde</i>	Ren landsbygd	73	16	1	0	10	100	216
	Mindre tätort	69	18	2	1	10	100	261
	Stad/större tätort	71	17	2	1	9	100	762
	Sthlm/Gbg/Malmö	76	17	2	0	5	100	258
<i>Geografisk uppväxt</i>	I Sverige	74	17	1	0	8	100	1 313
	Annat land i Europa	72	18	3	1	6	100	77
	Land utanför Europa	64	14	2	4	16	100	51

Kommentar: Frågan lyder 'Och i vilken utsträckning instämmer du i följande påståenden om världsarv? Det är viktigt att svenska världsarv bevaras väl'. Svarsalternativen framgår av tabellen. Procentbasen utgörs av dem som besvarat frågan. ¹Låg = ej fullgjord obligatorisk skola eller grundskola, Medellåg = gymnasium, folkhögskola eller motsvarande, Medelhög = eftergymnasial utbildning, men ej examen från högskola/universitet, Hög = examen från högskola/universitet.

²Yrkesgruppkategori baserad på fråga om yrke samt fråga om yrkesgrupp. Tjänstemän = 'Hög tjänsteman; ledande befattning', 'kvalificerad tjänsteman' och 'övrig tjänsteman', Egenföretagare inkl. lantbrukare = 'småföretagare exkl. lantbrukare' och 'lantbrukare m.fl.', Arbetare = 'arbetsledare; tekniker', 'yrkesutbildad inom handel/service/omsorg', 'yrkesutbildad arbetare' och 'övrig arbetare'. Resultat i parentes bygger på svarstal under 50 personer.

Källa: Den nationella SOM-undersökningen 2021.

Tabell 14b Påståenden om världsarv: Det är viktigt att svenska världsarv bevaras väl efter bakgrundsfaktorer, 2021 (procent)

		Instämmer helt	Instämmer delvis	Instämmer knappast	Instämmer inte alls	Ingen uppfattning	Summa procent	Antal svarande
	<i>Samtliga</i>	71	17	2	1	9	100	1 518
<i>Sysselsättning</i>	Förvärvsarbetande	74	18	1	1	6	100	747
	Arbetslös eller i arbetsmarknads-politiska åtgärder	(57)	(27)	(0)	(3)	(13)	100	40
	Pensionär eller sjuk-/aktivitetsersättning	72	15	1	1	11	100	545
	Student	66	18	3	0	13	100	96
<i>Tillit till andra människor¹</i>	Låg (0–4)	67	19	2	1	11	100	226
	Medel (5–7)	69	19	2	1	9	100	669
	Hög (8–10)	78	14	1	0	7	100	612
<i>Ideologisk orientering²</i>	Klart till vänster	82	13	1	0	4	100	180
	Något till vänster	72	18	1	1	8	100	307
	Varken till vä eller hö	66	17	3	1	13	100	418
	Något till höger	73	18	2	1	6	100	400
	Klart till höger	73	16	1	1	9	100	194
<i>Kännedom om vilka världsarv som finns i Sverige³</i>	Mycket/ganska stor	89	10	1	0	0	100	311
	Varken stor eller liten	77	18	2	0	3	100	593
	Ganska/mycket liten	60	19	2	1	18	100	591
<i>Kännedom om varför världsarven är med på världsarvslistan⁴</i>	Mycket/ganska stor	88	10	0	1	1	100	378
	Varken stor eller liten	76	18	2	0	4	100	564
	Ganska/mycket liten	57	21	2	1	19	100	539
<i>Kännedom om världsarvens internationella betydelse⁵</i>	Mycket/ganska stor	90	9	1	0	0	100	401
	Varken stor eller liten	74	20	2	1	3	100	546
	Ganska/mycket liten	58	20	2	1	19	100	536
<i>Kännedom om hur världsarven kan bidra till en hållbar och fredlig värld⁶</i>	Mycket/ganska stor	89	9	1	0	1	100	308
	Varken stor eller liten	77	18	2	0	3	100	547
	Ganska/mycket liten	60	20	2	1	17	100	623

Kommentar: Frågan lyder 'Och i vilken utsträckning instämmer du i följande påståenden om världsarv? Det är viktigt att svenska världsarv bevaras väl'. Svarsalternativen framgår av tabellen. Procentbasen utgörs av dem som besvarat frågan. ¹Frågan lyder: 'Enligt din mening, i vilken utsträckning går det att lita på människor i allmänhet?' Därefter följer en elvgradig skala från 0–10 där 0 motsvarar 'Det går inte att lita på människor i allmänhet' och 10 'Det går att lita på människor i allmänhet'. ²Frågan lyder: 'Man talar ibland om att politiska åsikter kan placeras in på en vänster–högerskala. Var någonstans skulle du placera dig själv på en sådan skala?'. ³För frågans lydelse, se tabell 16a. ⁴För frågans lydelse, se tabell 17a. ⁵För frågans lydelse, se tabell 18a. ⁶För frågans lydelse, se tabell 19a. Resultat i parentes bygger på svarstal under 50 personer.

Källa: Den nationella SOM-undersökningen 2021.

Tabell 15 Kännedom om världsarv i olika avseenden, 2021 (procent)

	Mycket stor	Ganska stor	Varken stor eller liten	Ganska liten	Mycket liten	Summa procent	Antal svarande
Vilka världsarv som finns i Sverige	2	19	40	22	17	100	1 526
Varför världsarven är med på världsarvslistan	4	22	38	20	16	100	1 496
Världsarvens internationella betydelse	5	22	37	20	16	100	1 499
Hur världsarven kan bidra till en hållbar och fredlig värld	5	16	37	21	21	100	1 493

Kommentar: Frågan lyder 'Allmänt sett, hur stor kännedom har du om världsarv i följande avseenden?'. Svartalternativen framgår av tabellen. Procentbasen utgörs av dem som besvarat respektive delfråga.

Källa: Den nationella SOM-undersökningen 2021.

Tabell 16a Kännedom om världsarv: Vilka världsarv som finns i Sverige efter bakgrundsfaktorer, 2021 (procent)

		Mycket stor	Ganska stor	Varken stor eller liten	Ganska liten	Mycket liten	Summa procent	Antal svarande
	<i>Samtliga</i>	2	19	40	22	17	100	1 526
<i>Kön</i>	Kvinna	2	20	38	23	17	100	751
	Man	2	18	41	21	18	100	763
<i>Ålder</i>	16–29 år	2	7	33	27	31	100	189
	30–49 år	2	17	33	30	18	100	406
	50–64 år	3	19	47	21	10	100	377
	65–85 år	3	22	42	16	17	100	554
<i>Utbildning¹</i>	Låg	2	14	37	19	28	100	207
	Medellåg	2	13	42	22	21	100	454
	Medelhög	3	24	40	20	13	100	343
	Hög	2	22	38	25	13	100	497
<i>Egen inkomst</i>	Max 14 999	4	14	34	23	25	100	316
	15 000–24 999	2	19	43	19	17	100	321
	25 000–44 999	2	19	40	23	16	100	617
	Minst 45 000	2	23	42	25	8	100	225
<i>Yrkesgrupp²</i>	Tjänstemän	2	22	42	21	13	100	822
	Egenföretagare inkl. lantbrukare	5	16	32	28	19	100	99
	Arbetare	1	13	39	23	24	100	428
<i>Boendeområde</i>	Ren landsbygd	2	17	43	22	16	100	211
	Mindre tätort	2	16	42	25	15	100	264
	Stad/större tätort	2	19	38	22	19	100	768
	Sthlm/Gbg/Malmö	4	20	38	22	16	100	261
<i>Geografisk uppväxt</i>	I Sverige	2	19	39	23	17	100	1 319
	Annat land i Europa	4	18	44	21	13	100	79
	Land utanför Europa	12	12	30	24	22	100	50

Kommentar: Frågan lyder 'Allmänt sett, hur stor kännedom har du om världsarv i följande avseenden? Vilka världsarv som finns i Sverige'. Svartalalternativen framgår av tabellen. Procentbasen utgörs av dem som besvarat frågan. ¹Låg = ej fullgjord obligatorisk skola eller grundskola, Medellåg = gymnasium, folkhögskola eller motsvarande, Medelhög = eftergymnasial utbildning, men ej examen från högskola/universitet, Hög = examen från högskola/universitet. ²Yrkesgruppkategori baserad på fråga om yrke samt fråga om yrkesgrupp. Tjänstemän = 'Hög tjänsteman; ledande befattning', 'kvalificerad tjänsteman' och 'övrig tjänsteman', Egenföretagare inkl. lantbrukare = 'småföretagare exkl. lantbrukare' och 'lantbrukare m.fl.', Arbetare = 'arbetsledare; tekniker', 'yrkesutbildad inom handel/service/omsorg', 'yrkesutbildad arbetare' och 'övrig arbetare'. Resultat i parentes bygger på svarstal under 50 personer.

Källa: Den nationella SOM-undersökningen 2021.

Tabell 16a Kännedom om världsarv: Vilka världsarv som finns i Sverige efter bakgrundsfaktorer, 2021 (procent)

		Mycket stor	Ganska stor	Varken stor eller liten	Ganska liten	Mycket liten	Summa procent	Antal svarande
	<i>Samtliga</i>	2	19	40	22	17	100	1 526
<i>Sysselsättning</i>	Förvärvsarbetande	2	18	38	26	16	100	749
	Arbetslös eller i arbetsmarknads-politiska åtgärder	(5)	(13)	(56)	(8)	(18)	100	40
	Pensionär eller sjuk-/aktivitetsersättning	3	22	41	17	17	100	551
	Student	1	6	32	30	31	100	94
<i>Tillit till andra människor¹</i>	Låg (0–4)	2	16	39	22	21	100	226
	Medel (5–7)	1	17	41	23	18	100	674
	Hög (8–10)	4	20	39	22	15	100	613
<i>Ideologisk orientering²</i>	Klart till vänster	3	18	41	22	16	100	181
	Något till vänster	3	20	41	20	16	100	310
	Varken till vä eller hö	1	17	42	21	19	100	419
	Något till höger	2	19	39	24	16	100	406
	Klart till höger	4	19	32	27	18	100	193

Kommentar: Frågan lyder 'Allmänt sett, hur stor kännedom har du om världsarv i följande avseenden? Vilka världsarv som finns i Sverige'. Svartalalternativen framgår av tabellen. Procentbasen utgörs av dem som besvarat frågan. ¹Frågan lyder: 'Enligt din mening, i vilken utsträckning går det att lita på människor i allmänhet?' Därefter följer en elvgradig skala från 0–10 där 0 motsvarar 'Det går inte att lita på människor i allmänhet' och 10 'Det går att lita på människor i allmänhet'. ²Frågan lyder: 'Man talar ibland om att politiska åsikter kan placeras in på en vänster–högerskala. Var någonstans skulle du placera dig själv på en sådan skala?' Resultat i parentes bygger på svarstal under 50 personer.

Källa: Den nationella SOM-undersökningen 2021.

Tabell 17a Kännedom om världsarv: Varför världsarven är med på världsarvslistan efter bakgrundsfaktorer, 2021 (procent)

		Mycket stor	Ganska stor	Varken stor eller liten	Ganska liten	Mycket liten	Summa procent	Antal svarande
	<i>Samtliga</i>	4	22	38	20	16	100	1 496
<i>Kön</i>	Kvinna	3	22	38	20	17	100	732
	Man	4	22	38	20	16	100	753
<i>Ålder</i>	16–29 år	2	14	28	27	29	100	189
	30–49 år	3	22	34	27	14	100	402
	50–64 år	4	24	45	17	10	100	369
	65–85 år	4	23	41	15	17	100	536
<i>Utbildning¹</i>	Låg	3	16	34	18	29	100	194
	Medellåg	3	17	41	20	19	100	451
	Medelhög	5	24	44	15	12	100	337
	Hög	4	27	34	24	11	100	492
<i>Egen inkomst</i>	Max 14 999	4	15	36	20	25	100	302
	15 000–24 999	3	22	38	19	18	100	309
	25 000–44 999	4	21	40	21	14	100	618
	Minst 45 000	4	29	38	23	6	100	223
<i>Yrkesgrupp²</i>	Tjänstemän	4	25	38	21	12	100	812
	Egenföretagare inkl. lantbrukare	7	14	42	20	17	100	95
	Arbetare	3	17	40	17	23	100	419
<i>Boendeområde</i>	Ren landsbygd	3	17	42	22	16	100	208
	Mindre tätort	3	23	39	20	15	100	257
	Stad/större tätort	4	22	37	20	17	100	754
	Sthlm/Gbg/Malmö	4	25	37	19	15	100	255
<i>Geografisk uppväxt</i>	I Sverige	3	21	40	21	15	100	1 300
	Annat land i Europa	4	31	40	16	9	100	74
	Land utanför Europa	(14)	(18)	(29)	(16)	(23)	100	49

Kommentar: Frågan lyder 'Allmänt sett, hur stor kännedom har du om världsarv i följande avseenden? Varför världsarven är med på världsarvslistan'. Svarsalternativen framgår av tabellen. Procentbasen utgörs av dem som besvarat frågan. ¹Låg = ej fullgjord obligatorisk skola eller grundskola, Medellåg = gymnasium, folkhögskola eller motsvarande, Medelhög = eftergymnasial utbildning, men ej examen från högskola/universitet, Hög = examen från högskola/universitet.

²Yrkesgruppkategori baserad på fråga om yrke samt fråga om yrkesgrupp. Tjänstemän = 'Hög tjänsteman; ledande befattning', 'kvalificerad tjänsteman' och 'övrig tjänsteman', Egenföretagare inkl. lantbrukare = 'småföretagare exkl. lantbrukare' och 'lantbrukare m.fl.', Arbetare = 'arbetsledare; tekniker', 'yrkesutbildad inom handel/service/omsorg', 'yrkesutbildad arbetare' och 'övrig arbetare'. Resultat i parentes bygger på svarstal under 50 personer.

Källa: Den nationella SOM-undersökningen 2021.

Tabell 17b Kännedom om världsarv: Varför världsarven är med på världsarvslistan efter bakgrundsfaktorer, 2021 (procent)

		Mycket stor	Ganska stor	Varken stor eller liten	Ganska liten	Mycket liten	Summa procent	Antal svarande
	<i>Samtliga</i>	4	22	38	20	16	100	1 496
<i>Sysselsättning</i>	Förvärvsarbetande	3	23	38	23	13	100	742
	Arbetslös eller i arbetsmarknads-politiska åtgärder	(3)	(15)	(46)	(18)	(18)	100	39
	Pensionär eller sjuk-/aktivitetsersättning	4	22	41	15	18	100	531
	Student	1	14	28	30	27	100	95
<i>Tillit till andra människor¹</i>	Låg (0–4)	4	17	37	21	21	100	221
	Medel (5–7)	2	20	41	19	18	100	663
	Hög (8–10)	5	26	35	21	13	100	601
<i>Ideologisk orientering²</i>	Klart till vänster	3	25	39	19	14	100	177
	Något till vänster	5	23	39	18	15	100	303
	Varken till vä eller hö	3	19	40	20	18	100	408
	Något till höger	3	23	38	21	15	100	401
	Klart till höger	6	20	32	25	17	100	189

Kommentar: Frågan lyder 'Allmänt sett, hur stor kännedom har du om världsarv i följande avseenden? Varför världsarven är med på världsarvslistan'. Svarsalternativen framgår av tabellen. Procentbasen utgörs av dem som besvarat frågan. ¹Frågan lyder: 'Enligt din mening, i vilken utsträckning går det att lita på människor i allmänhet?' Därefter följer en elvgradig skala från 0–10 där 0 motsvarar 'Det går inte att lita på människor i allmänhet' och 10 'Det går att lita på människor i allmänhet'. ²Frågan lyder: 'Man talar ibland om att politiska åsikter kan placeras in på en vänster–högerskala. Var någonstans skulle du placera dig själv på en sådan skala?' Resultat i parentes bygger på svarstal under 50 personer.

Källa: Den nationella SOM-undersökningen 2021.

Tabell 18a Kännedom om världsarv: Världsarvens internationella betydelse efter bakgrundsfaktorer, 2021 (procent)

		Mycket stor	Ganska stor	Varken stor eller liten	Ganska liten	Mycket liten	Summa procent	Antal svarande
	<i>Samtliga</i>	5	22	37	20	16	100	1 499
<i>Kön</i>	Kvinna	4	22	37	20	17	100	735
	Man	6	22	37	20	15	100	753
<i>Ålder</i>	16–29 år	4	15	32	21	28	100	188
	30–49 år	4	18	35	27	16	100	402
	50–64 år	5	23	41	20	11	100	369
	65–85 år	7	26	36	15	16	100	540
<i>Utbildning¹</i>	Låg	6	20	33	15	26	100	195
	Medellåg	5	18	38	19	20	100	450
	Medelhög	7	24	39	17	13	100	339
	Hög	4	23	36	25	12	100	493
<i>Egen inkomst</i>	Max 14 999	8	20	33	15	24	100	306
	15 000–24 999	4	24	36	20	16	100	312
	25 000–44 999	5	21	39	20	15	100	612
	Minst 45 000	3	23	39	28	7	100	224
<i>Yrkesgrupp²</i>	Tjänstemän	5	22	38	22	13	100	815
	Egenföretagare inkl. lantbrukare	9	22	32	20	17	100	93
	Arbetare	6	20	36	17	21	100	418
<i>Boendeområde</i>	Ren landsbygd	5	21	36	22	16	100	208
	Mindre tätort	5	17	41	21	16	100	259
	Stad/större tätort	5	24	37	18	16	100	754
	Sthlm/Gbg/Malmö	5	21	35	22	17	100	256
<i>Geografisk uppväxt</i>	I Sverige	4	21	38	21	16	100	1301
	Annat land i Europa	8	37	33	13	9	100	78
	Land utanför Europa	(25)	(15)	(34)	(11)	(15)	100	47

Kommentar: Frågan lyder 'Allmänt sett, hur stor kännedom har du om världsarv i följande avseenden? Världsarvens internationella betydelse'. Svartalternativen framgår av tabellen. Procentbasen utgörs av dem som besvarat frågan. ¹Låg = ej fullgjord obligatorisk skola eller grundskola, Medellåg = gymnasium, folkhögskola eller motsvarande, Medelhög = eftergymnasial utbildning, men ej examen från högskola/universitet, Hög = examen från högskola/universitet.

²Yrkesgruppkategori baserad på fråga om yrke samt fråga om yrkesgrupp. Tjänstemän = 'Hög tjänsteman; ledande befattning', 'kvalificerad tjänsteman' och 'övrig tjänsteman', Egenföretagare inkl. lantbrukare = 'småföretagare exkl. lantbrukare' och 'lantbrukare m.fl.', Arbetare = 'arbetsledare; tekniker', 'yrkesutbildad inom handel/service/omsorg', 'yrkesutbildad arbetare' och 'övrig arbetare'. Resultat i parentes bygger på svarstal under 50 personer.

Källa: Den nationella SOM-undersökningen 2021.

Tabell 18b Kännedom om världsarv: Världsarvens internationella betydelse efter bakgrundsfaktorer, 2021 (procent)

		Mycket stor	Ganska stor	Varken stor eller liten	Ganska liten	Mycket liten	Summa procent	Antal svarande
	<i>Samtliga</i>	5	22	37	20	16	100	1 499
<i>Sysselsättning</i>	Förvärvsarbetande	4	20	37	24	15	100	741
	Arbetslös eller i arbetsmarknads-politiska åtgärder	(3)	(25)	(38)	(13)	(21)	100	39
	Pensionär eller sjuk-/aktivitetsersättning	7	25	37	15	16	100	537
	Student	2	14	34	24	26	100	95
<i>Tillit till andra människor¹</i>	Låg (0–4)	7	16	36	19	22	100	220
	Medel (5–7)	4	22	39	18	17	100	664
	Hög (8–10)	6	24	34	22	14	100	604
<i>Ideologisk orientering²</i>	Klart till vänster	5	24	38	20	13	100	179
	Något till vänster	5	24	37	19	15	100	303
	Varken till vä eller hö	5	20	40	17	18	100	406
	Något till höger	5	22	34	23	16	100	405
	Klart till höger	7	18	36	23	16	100	188

Kommentar: Frågan lyder 'Allmänt sett, hur stor kännedom har du om världsarv i följande avseenden? Världsarvens internationella betydelse'. Svartalalternativen framgår av tabellen. Procentbasen utgörs av dem som besvarat frågan. ¹Frågan lyder: 'Enligt din mening, i vilken utsträckning går det att lita på människor i allmänhet?' Därefter följer en elvgradig skala från 0–10 där 0 motsvarar 'Det går inte att lita på människor i allmänhet' och 10 'Det går att lita på människor i allmänhet'. ²Frågan lyder: 'Man talar ibland om att politiska åsikter kan placeras in på en vänster–högerskala. Var någonstans skulle du placera dig själv på en sådan skala?' Resultat i parentes bygger på svarstal under 50 personer.

Källa: Den nationella SOM-undersökningen 2021.



Tabell 19a Kännedom om världsarv: Hur världsarven kan bidra till en hållbar och fredlig värld efter bakgrundsfaktorer, 2021 (procent)

		Mycket stor	Ganska stor	Varken stor eller liten	Ganska liten	Mycket liten	Summa procent	Antal svarande
	<i>Samtliga</i>	5	16	37	21	21	100	1 493
<i>Kön</i>	Kvinna	4	15	36	23	22	100	728
	Man	6	16	38	19	21	100	754
<i>Ålder</i>	16–29 år	3	16	30	18	33	100	186
	30–49 år	4	13	35	27	21	100	399
	50–64 år	4	15	43	22	16	100	368
	65–85 år	8	18	37	16	21	100	540
<i>Utbildning¹</i>	Låg	6	16	34	14	30	100	196
	Medellåg	4	13	39	20	24	100	449
	Medelhög	7	21	36	20	16	100	336
	Hög	4	15	37	25	19	100	490
<i>Egen inkomst</i>	Max 14 999	7	19	31	16	27	100	299
	15 000–24 999	5	16	39	16	24	100	312
	25 000–44 999	4	15	38	23	20	100	612
	Minst 45 000	4	13	40	27	16	100	224
<i>Yrkesgrupp²</i>	Tjänstemän	4	16	38	23	19	100	810
	Egenföretagare inkl. lantbrukare	10	12	33	18	27	100	93
	Arbetare	6	13	37	18	26	100	421
<i>Boendeområde</i>	Ren landsbygd	4	12	43	19	22	100	209
	Mindre tätort	4	14	40	21	21	100	257
	Stad/större tätort	6	17	36	20	21	100	755
	Sthlm/Gbg/Malmö	4	17	33	23	23	100	252
<i>Geografisk uppväxt</i>	I Sverige	5	15	37	22	21	100	1 293
	Annat land i Europa	5	23	43	12	17	100	78
	Land utanför Europa	(16)	(37)	(16)	(10)	(21)	100	49

Kommentar: Frågan lyder 'Allmänt sett, hur stor kännedom har du om världsarv i följande avseenden? Hur världsarven kan bidra till en hållbar och fredlig värld'. Svartalternativen framgår av tabellen. Procentbasen utgörs av dem som besvarat frågan.

¹Låg = ej fullgjord obligatorisk skola eller grundskola, Medellåg = gymnasium, folkhögskola eller motsvarande, Medelhög = eftergymnasial utbildning, men ej examen från högskola/universitet, Hög = examen från högskola/universitet.

²Yrkesgruppkategori baserad på fråga om yrke samt fråga om yrkesgrupp. Tjänstemän = 'Hög tjänsteman; ledande befattning', 'kvalificerad tjänsteman' och 'övrig tjänsteman', Egenföretagare inkl. lantbrukare = 'småföretagare exkl. lantbrukare' och 'lantbrukare m.fl.', Arbetare = 'arbetsledare; tekniker', 'yrkesutbildad inom handel/service/omsorg', 'yrkesutbildad arbetare' och 'övrig arbetare'. Resultat i parentes bygger på svarstal under 50 personer.

Källa: Den nationella SOM-undersökningen 2021.

Tabell 19b Kännedom om världsarv: Hur världsarven kan bidra till en hållbar och fredlig värld efter bakgrundsfaktorer, 2021 (procent)

		Mycket stor	Ganska stor	Varken stor eller liten	Ganska liten	Mycket liten	Summa procent	Antal svarande
	<i>Samtliga</i>	5	16	37	21	21	100	1 493
<i>Sysselsättning</i>	Förvärvsarbetande	3	14	38	24	21	100	739
	Arbetslös eller i arbetsmarknads-politiska åtgärder	(5)	(23)	(46)	(5)	(21)	100	39
	Pensionär eller sjuk-/aktivitetsersättning	7	19	36	17	21	100	536
	Student	4	11	28	23	34	100	92
<i>Tillit till andra människor¹</i>	Låg (0–4)	6	15	31	22	26	100	221
	Medel (5–7)	4	14	41	19	22	100	658
	Hög (8–10)	5	17	35	23	20	100	603
<i>Ideologisk orientering²</i>	Klart till vänster	6	16	44	21	13	100	174
	Något till vänster	4	21	31	23	21	100	306
	Varken till vä eller hö	3	17	40	17	23	100	403
	Något till höger	6	13	36	22	23	100	403
	Klart till höger	7	10	38	22	23	100	190

Kommentar: Frågan lyder 'Allmänt sett, hur stor kännedom har du om världsarv i följande avseenden? Hur världsarven kan bidra till en hållbar och fredlig värld'. Svarsalternativen framgår av tabellen. Procentbasen utgörs av dem som besvarat frågan. ¹Frågan lyder: 'Enligt din mening, i vilken utsträckning går det att lita på människor i allmänhet?' Därefter följer en elvgradig skala från 0–10 där 0 motsvarar 'Det går inte att lita på människor i allmänhet' och 10 'Det går att lita på människor i allmänhet'. ²Frågan lyder: 'Man talar ibland om att politiska åsikter kan placeras in på en vänster–högerskala. Var någonstans skulle du placera dig själv på en sådan skala?' Resultat i parentes bygger på svarstal under 50 personer.

Källa: Den nationella SOM-undersökningen 2021.



Tabell 20 Ta del av information om världsarv, 2021 (procent)

	Ej kryss	Kryss	Summa procent	Antal svar
Information på plats vid ett världsarv	62	38	100	1 554
Via en webbplats eller hemsida	50	50	100	1 554
Genom film, via t.ex. YouTube	77	23	100	1 554
På ett museum, besökscentrum, naturum eller motsvarande	72	28	100	1 554
Genom sociala medier	80	20	100	1 554
Genom en broschyr	86	14	100	1 554
Vet ej	87	13	100	1 554

Kommentar: Frågan lyder: 'För att lära dig mer om världsarv, hur skulle du helst ta del av sådan information?'. Procentbasen utgörs av de som besvarat respektive delfråga.

Källa: Den nationella SOM-undersökningen 2021.



Tabell 21a Ta del av information om världsarv: Information på plats vid ett världsarv efter bakgrundsfaktorer, 2021 (procent)

		Ej kryss	Kryss	Summa procent	Antal svarande
	<i>Samtliga</i>	62	38	100	1 554
<i>Kön</i>	Kvinna	62	38	100	771
	Man	61	39	100	771
<i>Ålder</i>	16–29 år	56	44	100	192
	30–49 år	53	47	100	410
	50–64 år	63	37	100	387
	65–85 år	70	30	100	565
<i>Utbildning¹</i>	Låg	83	17	100	212
	Medellåg	66	34	100	462
	Medelhög	56	44	100	349
	Hög	53	47	100	502
<i>Egen inkomst</i>	Max 14 999	63	37	100	327
	15 000–24 999	71	29	100	324
	25 000–44 999	57	43	100	626
	Minst 45 000	58	42	100	225
<i>Yrkesgrupp²</i>	Tjänstemän	58	42	100	829
	Egenföretagare inkl. lantbrukare	67	33	100	99
	Arbetare	65	35	100	441
<i>Boendeområde</i>	Ren landsbygd	65	35	100	220
	Mindre tätort	64	36	100	269
	Stad/större tätort	63	37	100	778
	Sthlm/Gbg/Malmö	54	46	100	265
<i>Geografisk uppväxt</i>	I Sverige	62	38	100	1 340
	Annat land i Europa	63	37	100	79
	Land utanför Europa	49	51	100	53

Kommentar: Frågan lyder 'För att lära dig mer om världsarv, hur skulle du helst ta del av sådan information? Information på plats vid ett världsarv'. Procentbasen utgörs av dem som besvarat frågan. ¹Låg = ej fullgjord obligatorisk skola eller grundskola, Medellåg = gymnasium, folkhögskola eller motsvarande, Medelhög = eftergymnasial utbildning, men ej examen från högskola/universitet, Hög = examen från högskola/universitet. ²Yrkesgruppkategori baserad på fråga om yrke samt fråga om yrkesgrupp. Tjänstemän = 'Hög tjänsteman; ledande befattning', 'kvalificerad tjänsteman' och 'övrig tjänsteman', Egenföretagare inkl. lantbrukare = 'småföretagare exkl. lantbrukare' och 'lantbrukare m.fl.', Arbetare = 'arbetsledare; tekniker', 'yrkesutbildad inom handel/service/omsorg', 'yrkesutbildad arbetare' och 'övrig arbetare'. Resultat i parentes bygger på svarstal under 50 personer.

Källa: Den nationella SOM-undersökningen 2021.

Tabell 21b Ta del av information om världsarv: Information på plats vid ett världsarv efter bakgrundsfaktorer, 2021 (procent)

		Ej kryss	Kryss	Summa procent	Antal svarande
	<i>Samtliga</i>	62	38	100	1 554
<i>Sysselsättning</i>	Förvärvsarbetande	58	42	100	758
	Arbetslös eller i arbetsmarknads-politiska åtgärder	(51)	(49)	100	41
	Pensionär eller sjuk-/aktivitetsersättning	70	30	100	561
	Student	56	44	100	98
<i>Tillit till andra människor¹</i>	Låg (0–4)	66	34	100	230
	Medel (5–7)	62	38	100	688
	Hög (8–10)	59	41	100	622
<i>Ideologisk orientering²</i>	Klart till vänster	55	45	100	186
	Något till vänster	57	43	100	314
	Varken till vä eller hö	66	34	100	432
	Något till höger	63	37	100	406
	Klart till höger	64	36	100	195

Kommentar: Frågan lyder 'För att lära dig mer om världsarv, hur skulle du helst ta del av sådan information? Information på plats vid ett världsarv'. Svartalternativen framgår av tabellen. Procentbasen utgörs av dem som besvarat frågan. ¹Frågan lyder: 'Enligt din mening, i vilken utsträckning går det att lita på människor i allmänhet?' Därefter följer en elvgradig skala från 0–10 där 0 motsvarar 'Det går inte att lita på människor i allmänhet' och 10 'Det går att lita på människor i allmänhet'. ²Frågan lyder: 'Man talar ibland om att politiska åsikter kan placeras in på en vänster–högerskala. Var någonstans skulle du placera dig själv på en sådan skala?' Resultat i parentes bygger på svarstal under 50 personer.

Källa: Den nationella SOM-undersökningen 2021.



Tabell 22a Ta del av information om världsarv: Via en webbplats eller hemsida efter bakgrundsfaktorer, 2021 (procent)

		Ej kryss	Kryss	Summa procent	Antal svarande
	<i>Samtliga</i>	50	50	100	1 554
<i>Kön</i>	Kvinna	52	48	100	771
	Man	49	51	100	771
<i>Ålder</i>	16–29 år	53	47	100	192
	30–49 år	41	59	100	410
	50–64 år	41	59	100	387
	65–85 år	61	39	100	565
<i>Utbildning¹</i>	Låg	78	22	100	212
	Medellåg	51	49	100	462
	Medelhög	48	52	100	349
	Hög	38	62	100	502
<i>Egen inkomst</i>	Max 14 999	65	35	100	327
	15 000–24 999	61	39	100	324
	25 000–44 999	42	58	100	626
	Minst 45 000	34	66	100	225
<i>Yrkesgrupp²</i>	Tjänstemän	43	57	100	829
	Egenföretagare inkl. lantbrukare	64	36	100	99
	Arbetare	59	41	100	441
<i>Boendeområde</i>	Ren landsbygd	56	44	100	220
	Mindre tätort	54	46	100	269
	Stad/större tätort	50	50	100	778
	Sthlm/Gbg/Malmö	40	60	100	265
<i>Geografisk uppväxt</i>	I Sverige	50	50	100	1 340
	Annat land i Europa	42	58	100	79
	Land utanför Europa	49	51	100	53

Kommentar: Frågan lyder 'För att lära dig mer om världsarv, hur skulle du helst ta del av sådan information? Via en webbplats eller hemsida'. Procentbasen utgörs av dem som besvarat frågan. ¹Låg = ej fullgjord obligatorisk skola eller grundskola, Medellåg = gymnasium, folkhögskola eller motsvarande, Medelhög = eftergymnasial utbildning, men ej examen från högskola/universitet, Hög = examen från högskola/universitet. ²Yrkesgruppkategori baserad på fråga om yrke samt fråga om yrkesgrupp. Tjänstemän = 'Hög tjänsteman; ledande befattning', 'kvalificerad tjänsteman' och 'övrig tjänsteman', Egenföretagare inkl. lantbrukare = 'småföretagare exkl. lantbrukare' och 'lantbrukare m.fl.', Arbetare = 'arbetsledare; tekniker', 'yrkesutbildad inom handel/service/omsorg', 'yrkesutbildad arbetare' och 'övrig arbetare'. Resultat i parentes bygger på svarstal under 50 personer.

Källa: Den nationella SOM-undersökningen 2021.

Tabell 22b Ta del av information om världsarv: Via en webbplats eller hemsida efter bakgrundsfaktorer, 2021 (procent)

		Ej kryss	Kryss	Summa procent	Antal svarande
	<i>Samtliga</i>	50	50	100	1 554
<i>Sysselsättning</i>	Förvärvsarbetande	40	60	100	758
	Arbetslös eller i arbetsmarknads-politiska åtgärder	(59)	(41)	100	41
	Pensionär eller sjuk-/aktivitetsersättning	61	39	100	561
	Student	57	43	100	98
<i>Tillit till andra människor¹</i>	Låg (0–4)	56	44	100	230
	Medel (5–7)	51	49	100	688
	Hög (8–10)	46	54	100	622
<i>Ideologisk orientering²</i>	Klart till vänster	46	54	100	186
	Något till vänster	50	50	100	314
	Varken till vä eller hö	56	44	100	432
	Något till höger	46	54	100	406
	Klart till höger	49	51	100	195

Kommentar: Frågan lyder 'För att lära dig mer om världsarv, hur skulle du helst ta del av sådan information? Via en webbplats eller hemsida'. Svartalternativen framgår av tabellen. Procentbasen utgörs av dem som besvarat frågan. ¹Frågan lyder: 'Enligt din mening, i vilken utsträckning går det att lita på människor i allmänhet?' Därefter följer en elvgradig skala från 0–10 där 0 motsvarar 'Det går inte att lita på människor i allmänhet' och 10 'Det går att lita på människor i allmänhet'. ²Frågan lyder: 'Man talar ibland om att politiska åsikter kan placeras in på en vänster–högerskala. Var någonstans skulle du placera dig själv på en sådan skala?' Resultat i parentes bygger på svarstal under 50 personer.

Källa: Den nationella SOM-undersökningen 2021.



Tabell 23a Ta del av information om världsarv: Genom film, via t.ex. YouTube efter bakgrundsfaktorer, 2021 (procent)

		Ej kryss	Kryss	Summa procent	Antal svarande
	<i>Samtliga</i>	77	23	100	1 554
<i>Kön</i>	Kvinna	82	18	100	771
	Man	73	27	100	771
<i>Ålder</i>	16–29 år	61	39	100	192
	30–49 år	66	34	100	410
	50–64 år	83	17	100	387
	65–85 år	87	13	100	565
<i>Utbildning¹</i>	Låg	89	11	100	212
	Medellåg	77	23	100	462
	Medelhög	79	21	100	349
	Hög	72	28	100	502
<i>Egen inkomst</i>	Max 14 999	76	24	100	327
	15 000–24 999	86	14	100	324
	25 000–44 999	75	25	100	626
	Minst 45 000	74	26	100	225
<i>Yrkesgrupp²</i>	Tjänstemän	77	23	100	829
	Egenföretagare inkl. lantbrukare	83	17	100	99
	Arbetare	79	21	100	441
<i>Boendeområde</i>	Ren landsbygd	85	15	100	220
	Mindre tätort	80	20	100	269
	Stad/större tätort	76	24	100	778
	Sthlm/Gbg/Malmö	75	25	100	265
<i>Geografisk uppväxt</i>	I Sverige	79	21	100	1 340
	Annat land i Europa	68	32	100	79
	Land utanför Europa	58	42	100	53

Kommentar: Frågan lyder 'För att lära dig mer om världsarv, hur skulle du helst ta del av sådan information? Genom film, via t.ex. YouTube'. Procentbasen utgörs av dem som besvarat frågan. ¹Låg = ej fullgjord obligatorisk skola eller grundskola, Medellåg = gymnasium, folkhögskola eller motsvarande, Medelhög = eftergymnasial utbildning, men ej examen från högskola/universitet, Hög = examen från högskola/universitet. ²Yrkesgruppkategori baserad på fråga om yrke samt fråga om yrkesgrupp. Tjänstemän = 'Hög tjänsteman; ledande befattning', 'kvalificerad tjänsteman' och 'övrig tjänsteman', Egenföretagare inkl. lantbrukare = 'småföretagare exkl. lantbrukare' och 'lantbrukare m.fl.', Arbetare = 'arbetsledare; tekniker', 'yrkesutbildad inom handel/service/omsorg', 'yrkesutbildad arbetare' och 'övrig arbetare'. Resultat i parentes bygger på svarstal under 50 personer.

Källa: Den nationella SOM-undersökningen 2021.



Tabell 23a Ta del av information om världsarv: *Genom film, via t.ex. YouTube* efter bakgrundsfaktorer, 2021 (procent)

		Ej kryss	Kryss	Summa procent	Antal svarande
	<i>Samtliga</i>	77	23	100	1 554
<i>Sysselsättning</i>	Förvärvsarbete	74	26	100	758
	Arbetslös eller i arbetsmarknads-politiska åtgärder	(63)	(37)	100	41
	Pensionär eller sjuk-/aktivitetsersättning	87	13	100	561
	Student	64	36	100	98
<i>Tillit till andra människor¹</i>	Låg (0–4)	73	27	100	230
	Medel (5–7)	78	22	100	688
	Hög (8–10)	78	22	100	622
<i>Ideologisk orientering²</i>	Klart till vänster	77	23	100	186
	Något till vänster	78	22	100	314
	Varken till vä eller hö	78	22	100	432
	Något till höger	75	25	100	406
	Klart till höger	81	19	100	195

Kommentar: Frågan lyder 'För att lära dig mer om världsarv, hur skulle du helst ta del av sådan information? Genom film, via t.ex. YouTube'. Svarsalternativen framgår av tabellen. Procentbasen utgörs av dem som besvarat frågan. ¹Frågan lyder: 'Enligt din mening, i vilken utsträckning går det att lita på människor i allmänhet?' Därefter följer en elvgradig skala från 0–10 där 0 motsvarar 'Det går inte att lita på människor i allmänhet' och 10 'Det går att lita på människor i allmänhet'. ²Frågan lyder: 'Man talar ibland om att politiska åsikter kan placeras in på en vänster–högerskala. Var någonstans skulle du placera dig själv på en sådan skala?' Resultat i parentes bygger på svarstal under 50 personer.

Källa: Den nationella SOM-undersökningen 2021.

Tabell 24a Ta del av information om världsarv: På ett museum, besökscentrum, naturum eller motsvarande efter bakgrundsfaktorer, 2021 (procent)

		Ej kryss	Kryss	Summa procent	Antal svarande
	<i>Samtliga</i>	72	28	100	1 554
<i>Kön</i>	Kvinna	69	31	100	771
	Man	74	26	100	771
<i>Ålder</i>	16–29 år	66	34	100	192
	30–49 år	70	30	100	410
	50–64 år	73	27	100	387
	65–85 år	74	26	100	565
<i>Utbildning¹</i>	Låg	85	15	100	212
	Medellåg	77	23	100	462
	Medelhög	69	31	100	349
	Hög	63	37	100	502
<i>Egen inkomst</i>	Max 14 999	73	27	100	327
	15 000–24 999	74	26	100	324
	25 000–44 999	68	32	100	626
	Minst 45 000	76	24	100	225
<i>Yrkesgrupp²</i>	Tjänstemän	68	32	100	829
	Egenföretagare inkl. lantbrukare	86	14	100	99
	Arbetare	75	25	100	441
<i>Boendeområde</i>	Ren landsbygd	79	21	100	220
	Mindre tätort	71	29	100	269
	Stad/större tätort	71	29	100	778
	Sthlm/Gbg/Malmö	68	32	100	265
<i>Geografisk uppväxt</i>	I Sverige	73	27	100	1 340
	Annat land i Europa	62	38	100	79
	Land utanför Europa	53	47	100	53

Kommentar: Frågan lyder 'För att lära dig mer om världsarv, hur skulle du helst ta del av sådan information? På ett museum, besökscentrum, naturum eller motsvarande'. Procentbasen utgörs av dem som besvarat frågan. ¹Låg = ej fullgjord obligatorisk skola eller grundskola, Medellåg = gymnasium, folkhögskola eller motsvarande, Medelhög = eftergymnasial utbildning, men ej examen från högskola/universitet, Hög = examen från högskola/universitet. ²Yrkesgruppkategori baserad på fråga om yrke samt fråga om yrkesgrupp. Tjänstemän = 'Hög tjänsteman; ledande befattning', 'kvalificerad tjänsteman' och 'övrig tjänsteman', Egenföretagare inkl. lantbrukare = 'småföretagare exkl. lantbrukare' och 'lantbrukare m.fl.', Arbetare = 'arbetsledare; tekniker', 'yrkesutbildad inom handel/service/omsorg', 'yrkesutbildad arbetare' och 'övrig arbetare'. Resultat i parentes bygger på svarstal under 50 personer.

Källa: Den nationella SOM-undersökningen 2021.



Tabell 24b Ta del av information om världsarv: På ett museum, besökscentrum, naturum eller motsvarande efter bakgrundsfaktorer, 2021 (procent)

		Ej kryss	Kryss	Summa procent	Antal svarande
	<i>Samtliga</i>	72	28	100	1 554
<i>Sysselsättning</i>	Förvärvsarbetande	71	29	100	758
	Arbetslös eller i arbetsmarknads-politiska åtgärder	(63)	(37)	100	41
	Pensionär eller sjuk-/aktivitetsersättning	74	26	100	561
	Student	68	32	100	98
<i>Tillit till andra människor¹</i>	Låg (0–4)	72	28	100	230
	Medel (5–7)	74	26	100	688
	Hög (8–10)	69	31	100	622
<i>Ideologisk orientering²</i>	Klart till vänster	61	39	100	186
	Något till vänster	66	34	100	314
	Varken till vä eller hö	73	27	100	432
	Något till höger	75	25	100	406
	Klart till höger	79	21	100	195

Kommentar: Frågan lyder 'För att lära dig mer om världsarv, hur skulle du helst ta del av sådan information? På ett museum, besökscentrum, naturum eller motsvarande'. Svartalternativen framgår av tabellen. Procentbasen utgörs av dem som besvarat frågan. ¹Frågan lyder: 'Enligt din mening, i vilken utsträckning går det att lita på människor i allmänhet?' Därefter följer en elvgradig skala från 0–10 där 0 motsvarar 'Det går inte att lita på människor i allmänhet' och 10 'Det går att lita på människor i allmänhet'. ²Frågan lyder: 'Man talar ibland om att politiska åsikter kan placeras in på en vänster–högerskala. Var någonstans skulle du placera dig själv på en sådan skala?' Resultat i parentes bygger på svarstal under 50 personer.

Källa: Den nationella SOM-undersökningen 2021.

Tabell 25a Ta del av information om världsarv: Genom sociala medier efter bakgrundsfaktorer, 2021 (procent)

		Ej kryss	Kryss	Summa procent	Antal svarande
	<i>Samtliga</i>	80	20	100	1 554
<i>Kön</i>	Kvinna	76	24	100	771
	Man	84	16	100	771
<i>Ålder</i>	16–29 år	72	28	100	192
	30–49 år	75	25	100	410
	50–64 år	83	17	100	387
	65–85 år	84	16	100	565
<i>Utbildning¹</i>	Låg	79	21	100	212
	Medellåg	80	20	100	462
	Medelhög	82	18	100	349
	Hög	78	22	100	502
<i>Egen inkomst</i>	Max 14 999	76	24	100	327
	15 000–24 999	78	22	100	324
	25 000–44 999	80	20	100	626
	Minst 45 000	85	15	100	225
<i>Yrkesgrupp²</i>	Tjänstemän	80	20	100	829
	Egenföretagare inkl. lantbrukare	83	17	100	99
	Arbetare	80	20	100	441
<i>Boendeområde</i>	Ren landsbygd	80	20	100	220
	Mindre tätort	80	20	100	269
	Stad/större tätort	79	21	100	778
	Sthlm/Gbg/Malmö	79	21	100	265
<i>Geografisk uppväxt</i>	I Sverige	81	19	100	1 340
	Annat land i Europa	77	23	100	79
	Land utanför Europa	55	45	100	53

Kommentar: Frågan lyder 'För att lära dig mer om världsarv, hur skulle du helst ta del av sådan information? Genom sociala medier'. Procentbasen utgörs av dem som besvarat frågan. ¹Låg = ej fullgjord obligatorisk skola eller grundskola, Medellåg = gymnasium, folkhögskola eller motsvarande, Medelhög = eftergymnasial utbildning, men ej examen från högskola/universitet, Hög = examen från högskola/universitet. ²Yrkesgruppkategori baserad på fråga om yrke samt fråga om yrkesgrupp. Tjänstemän = 'Hög tjänsteman; ledande befattning', 'kvalificerad tjänsteman' och 'övrig tjänsteman', Egenföretagare inkl. lantbrukare = 'småföretagare exkl. lantbrukare' och 'lantbrukare m.fl.', Arbetare = 'arbetsledare; tekniker', 'yrkesutbildad inom handel/service/omsorg', 'yrkesutbildad arbetare' och 'övrig arbetare'. Resultat i parentes bygger på svarstal under 50 personer.
Källa: Den nationella SOM-undersökningen 2021.



Tabell 25b Ta del av information om världsarv: *Genom sociala medier efter bakgrundsfaktorer, 2021 (procent)*

		Ej kryss	Kryss	Summa procent	Antal svarande
	<i>Samtliga</i>	80	20	100	1 554
<i>Sysselsättning</i>	Förvärvsarbetande	80	20	100	758
	Arbetslös eller i arbetsmarknads-politiska åtgärder	(71)	(29)	100	41
	Pensionär eller sjuk-/aktivitetsersättning	83	17	100	561
	Student	70	30	100	98
<i>Tillit till andra människor¹</i>	Låg (0–4)	81	19	100	230
	Medel (5–7)	78	22	100	688
	Hög (8–10)	81	19	100	622
<i>Ideologisk orientering²</i>	Klart till vänster	77	23	100	186
	Något till vänster	80	20	100	314
	Varken till vä eller hö	76	24	100	432
	Något till höger	82	18	100	406
	Klart till höger	86	14	100	195

Kommentar: Frågan lyder 'För att lära dig mer om världsarv, hur skulle du helst ta del av sådan information? Genom sociala medier'. Svartalternativen framgår av tabellen. Procentbasen utgörs av dem som besvarat frågan. ¹Frågan lyder: 'Enligt din mening, i vilken utsträckning går det att lita på människor i allmänhet?' Därefter följer en elvgradig skala från 0–10 där 0 motsvarar 'Det går inte att lita på människor i allmänhet' och 10 'Det går att lita på människor i allmänhet'. ²Frågan lyder: 'Man talar ibland om att politiska åsikter kan placeras in på en vänster–högerskala. Var någonstans skulle du placera dig själv på en sådan skala?' Resultat i parentes bygger på svarstal under 50 personer.

Källa: Den nationella SOM-undersökningen 2021.



Tabell 26a Ta del av information om världsarv: Genom en broschyr efter bakgrundsfaktorer, 2021 (procent)

		Ej kryss	Kryss	Summa procent	Antal svarande
	<i>Samtliga</i>	86	14	100	1 554
<i>Kön</i>	Kvinna	84	16	100	771
	Man	88	12	100	771
<i>Ålder</i>	16–29 år	92	8	100	192
	30–49 år	89	11	100	410
	50–64 år	87	13	100	387
	65–85 år	81	19	100	565
<i>Utbildning¹</i>	Låg	82	18	100	212
	Medellåg	87	13	100	462
	Medelhög	86	14	100	349
	Hög	87	13	100	502
<i>Egen inkomst</i>	Max 14 999	82	18	100	327
	15 000–24 999	84	16	100	324
	25 000–44 999	86	14	100	626
	Minst 45 000	94	6	100	225
<i>Yrkesgrupp²</i>	Tjänstemän	86	14	100	829
	Egenföretagare inkl. lantbrukare	84	16	100	99
	Arbetare	85	15	100	441
<i>Boendeområde</i>	Ren landsbygd	85	15	100	220
	Mindre tätort	83	17	100	269
	Stad/större tätort	86	14	100	778
	Sthlm/Gbg/Malmö	89	11	100	265
<i>Geografisk uppväxt</i>	I Sverige	86	14	100	1 340
	Annat land i Europa	87	13	100	79
	Land utanför Europa	75	25	100	53

Kommentar: Frågan lyder 'För att lära dig mer om världsarv, hur skulle du helst ta del av sådan information? Genom en broschyr'. Procentbasen utgörs av dem som besvarat frågan. ¹Låg = ej fullgjord obligatorisk skola eller grundskola, Medellåg = gymnasium, folkhögskola eller motsvarande, Medelhög = eftergymnasial utbildning, men ej examen från högskola/universitet, Hög = examen från högskola/universitet. ²Yrkesgruppkategori baserad på fråga om yrke samt fråga om yrkesgrupp. Tjänstemän = 'Hög tjänsteman; ledande befattning', 'kvalificerad tjänsteman' och 'övrig tjänsteman', Egenföretagare inkl. lantbrukare = 'småföretagare exkl. lantbrukare' och 'lantbrukare m.fl.', Arbetare = 'arbetsledare; tekniker', 'yrkesutbildad inom handel/service/omsorg', 'yrkesutbildad arbetare' och 'övrig arbetare'. Resultat i parentes bygger på svarstal under 50 personer.

Källa: Den nationella SOM-undersökningen 2021.



Tabell 26b Ta del av information om världsarv: *Genom en broschyr* efter bakgrundsfaktorer, 2021 (procent)

		Ej kryss	Kryss	Summa procent	Antal svarande
	<i>Samtliga</i>	86	14	100	1 554
<i>Sysselsättning</i>	Förvärvsarbetande	89	11	100	758
	Arbetslös eller i arbetsmarknads-politiska åtgärder	(78)	(22)	100	41
	Pensionär eller sjuk-/aktivitetsersättning	80	20	100	561
	Student	96	4	100	98
<i>Tillit till andra människor¹</i>	Låg (0–4)	88	12	100	230
	Medel (5–7)	85	15	100	688
	Hög (8–10)	87	13	100	622
<i>Ideologisk orientering²</i>	Klart till vänster	81	19	100	186
	Något till vänster	86	14	100	314
	Varken till vä eller hö	85	15	100	432
	Något till höger	88	12	100	406
	Klart till höger	90	10	100	195

Kommentar: Frågan lyder 'För att lära dig mer om världsarv, hur skulle du helst ta del av sådan information? Genom en broschyr'. Svartalternativen framgår av tabellen. Procentbasen utgörs av dem som besvarat frågan. ¹Frågan lyder: 'Enligt din mening, i vilken utsträckning går det att lita på människor i allmänhet?' Därefter följer en elvgradig skala från 0–10 där 0 motsvarar 'Det går inte att lita på människor i allmänhet' och 10 'Det går att lita på människor i allmänhet'. ²Frågan lyder: 'Man talar ibland om att politiska åsikter kan placeras in på en vänster–högerskala. Var någonstans skulle du placera dig själv på en sådan skala?' Resultat i parentes bygger på svarstal under 50 personer.

Källa: Den nationella SOM-undersökningen 2021.



Tabell 27a Ta del av information om världsarv: Vet ej efter bakgrundsfaktorer, 2021 (procent)

		Ej kryss	Kryss	Summa procent	Antal svarande
	<i>Samtliga</i>	87	13	100	1 554
<i>Kön</i>	Kvinna	86	14	100	771
	Man	88	12	100	771
<i>Ålder</i>	16–29 år	89	11	100	192
	30–49 år	92	8	100	410
	50–64 år	90	10	100	387
	65–85 år	80	20	100	565
<i>Utbildning¹</i>	Låg	68	32	100	212
	Medellåg	86	14	100	462
	Medelhög	91	9	100	349
	Hög	93	7	100	502
<i>Egen inkomst</i>	Max 14 999	81	19	100	327
	15 000–24 999	79	21	100	324
	25 000–44 999	91	9	100	626
	Minst 45 000	96	4	100	225
<i>Yrkesgrupp²</i>	Tjänstemän	91	9	100	829
	Egenföretagare inkl. lantbrukare	86	14	100	99
	Arbetare	79	21	100	441
<i>Boendeområde</i>	Ren landsbygd	85	15	100	220
	Mindre tätort	84	16	100	269
	Stad/större tätort	86	14	100	778
	Sthlm/Gbg/Malmö	94	6	100	265
<i>Geografisk uppväxt</i>	I Sverige	87	13	100	1 340
	Annat land i Europa	92	8	100	79
	Land utanför Europa	85	15	100	53

Kommentar: Frågan lyder 'För att lära dig mer om världsarv, hur skulle du helst ta del av sådan information? Vet ej'. Procentbasen utgörs av dem som besvarat frågan. ¹Låg = ej fullgjord obligatorisk skola eller grundskola, Medellåg = gymnasium, folkhögskola eller motsvarande, Medelhög = eftergymnasial utbildning, men ej examen från högskola/universitet, Hög = examen från högskola/universitet. ²Yrkesgruppkategori baserad på fråga om yrke samt fråga om yrkesgrupp. Tjänstemän = 'Hög tjänsteman; ledande befattning', 'kvalificerad tjänsteman' och 'övrig tjänsteman', Egenföretagare inkl. lantbrukare = 'småföretagare exkl. lantbrukare' och 'lantbrukare m.fl.', Arbetare = 'arbetsledare; tekniker', 'yrkesutbildad inom handel/service/omsorg', 'yrkesutbildad arbetare' och 'övrig arbetare'. Resultat i parentes bygger på svarstal under 50 personer.
Källa: Den nationella SOM-undersökningen 2021.



Tabell 27b Ta del av information om världsarv: Vet ej efter bakgrundsfaktorer, 2021 (procent)

		Ej kryss	Kryss	Summa procent	Antal svarande
	<i>Samtliga</i>	87	13	100	1 554
<i>Sysselsättning</i>	Förvärsarbetande	93	7	100	758
	Arbetslös eller i arbetsmarknads-politiska åtgärder	(83)	(17)	100	41
	Pensionär eller sjuk-/aktivitetsersättning	80	20	100	561
	Student	88	12	100	98
<i>Tillit till andra människor¹</i>	Låg (0–4)	83	17	100	230
	Medel (5–7)	87	13	100	688
	Hög (8–10)	88	12	100	622
<i>Ideologisk orientering²</i>	Klart till vänster	93	7	100	186
	Något till vänster	88	12	100	314
	Varken till vä eller hö	84	16	100	432
	Något till höger	89	11	100	406
	Klart till höger	83	17	100	195

Kommentar: Frågan lyder 'För att lära dig mer om världsarv, hur skulle du helst ta del av sådan information? Vet ej'. Svartalternativen framgår av tabellen. Procentbasen utgörs av dem som besvarat frågan. ¹Frågan lyder: 'Enligt din mening, i vilken utsträckning går det att lita på människor i allmänhet?' Därefter följer en elvgradig skala från 0–10 där 0 motsvarar 'Det går inte att lita på människor i allmänhet' och 10 'Det går att lita på människor i allmänhet'. ²Frågan lyder: 'Man talar ibland om att politiska åsikter kan placeras in på en vänster–högerskala. Var någonstans skulle du placera dig själv på en sådan skala?' Resultat i parentes bygger på svarstal under 50 personer.

Källa: Den nationella SOM-undersökningen 2021.

SOM-institutet vid Göteborgs universitet genomför årligen nationella och lokala frågeundersökningar och anordnar seminarier på temat Samhälle, Opinion och Medier.

SOM-institutet | Seminariegatan 1B | Box 710, 405 30 Göteborg
031 786 3300 | info@som.gu.se | www.gu.se/som-institutet

