

Det demokratiska samtalet

Frida Sandelin [SOM-rapport nr 2022:34]



Innehållsförteckning

Introduktion	1
Tabell 2 Vill du vara med och påverka frågor som rör den kommun där du bor? 2021 (procent)	3
Tabell 3 Vill du vara med och påverka frågor som rör den kommun där du bor? efter bakgrundsfaktorer, 2021 (procent)	4
Tabell 4 Varför vill du inte vara med och påverka? 2021 (procent)	5
Tabell 5 Anledning till att inte vilja vara med och påverka: <i>Jag kan för lite om hur jag ska göra</i> efter bakgrundsfaktorer, 2021 (procent)	6
Tabell 6 Anledning till att inte vilja vara med och påverka: <i>Jag är inte tillräckligt intresserad</i> efter bakgrundsfaktorer, 2021 (procent)	7
Tabell 7 Anledning till att inte vilja vara med och påverka: <i>Jag har inte tid</i> efter bakgrundsfaktorer, 2021 (procent)	8
Tabell 8 Anledning till att inte vilja vara med och påverka: <i>Jag tror inte det spelar någon roll, de som bestämmer lyssnar nog inte i alla fall</i> efter bakgrundsfaktorer, 2021 (procent)	9
Tabell 9 Anledning till att inte vilja vara med och påverka: <i>Jag är på väg att flytta från kommunen</i> efter bakgrundsfaktorer, 2021 (procent)	10
Tabell 10 Anledning till att inte vilja vara med och påverka: <i>Annat</i> efter bakgrundsfaktorer, 2021 (procent)	11
Tabell 11 Påståenden om politik och samhälle, 2021(procent).....	12
Tabell 12 "Jag förstår de flesta politiska frågor som diskuteras i nyheterna" efter bakgrundsfaktorer, 2021 (procent)	13
Tabell 13 "Jag försöker ofta påverka andra människor i frågor som rör politik och samhälle" efter bakgrundsfaktorer, 2021 (procent)	14
Tabell 14 "Jag vet vad jag tycker i viktiga samhällsfrågor" efter bakgrundsfaktorer, 2021 (procent).. ..	15
Tabell 15 "Jag tvivlar på min förmåga att delta i en grupp eller förening som sysslar med politiska frågor" efter bakgrundsfaktorer, 2021 (procent).....	16
Tabell 16 "Jag tvivlar på min förmåga att delta i diskussioner om samhälle och politik" efter bakgrundsfaktorer, 2021 (procent)	17
Tabell 17 Det finns olika sätt att agera i samhällseliga och politiska frågor. Har du själv gjort något av följande saker? 2021 (procent).....	18
Tabell 18 Andel som de senaste 12 månaderna agerat i olika samhällseliga eller politiska frågor 2017–2021 (procent).....	19
Tabell 19 Andel som på något sätt agerat/inte agerat i samhällseliga eller politiska frågor efter bakgrundsfaktorer 2021 (procent)	20

Introduktion

SOM-undersökningarna genomförs varje år sedan 1986 av SOM-institutet vid Göteborgs universitet. Syftet med undersökningarna är att kartlägga svensk opinion och belysa hur svenska folkets vanor och attityder förändras över tid. SOM-institutet är en centrumbildning vid Institutionen för journalistik, medier och kommunikation (JMG), Göteborgs universitet och har sin bakgrund i ett långvarigt samarbete mellan de två grundarinstitutionerna Statsvetenskapliga institutionen och Institutionen för journalistik, medier och kommunikation (JMG). Sedan 2017 är SOM-institutet även inrättat som en fakultetsgemensam forskningsinfrastruktur vid samhällsvetenskapliga fakulteten, Göteborgs universitet. Den nationella SOM-undersökningen genomförs i samverkan med forskare från olika discipliner, främst inom samhällsvetenskap.

SOM-undersökningens rapportserie står för en betydande del av resultatredovisningen av SOM-undersökningarna. Resultat publiceras även i form av presentationer och fördjupade analyser i de återkommande forskarantologierna. Alla publikationer finns tillgängliga för nedladdning på SOM-institutets webbsida www.gu.se/som-insitutet. En utförlig metoddokumentation från den nationella SOM-undersökningen 2021 finns tillgänglig på hemsidan¹.

Den nationella SOM-undersökningen 2021

Fältarbetet för den nationella SOM-undersökningen följer i huvudsak samma upplägg från år till år. Undersökningen 2021 använde en undersökningsdesign som kallas blandad datainsamling (*mixed mode*) vilket innebar att data primärt samlades in via postenkäter, men respondenterna gavs även möjlighet att fylla i enkäten på internet.

Undersökningen skickades ut till ett sannolikhetsurval av den svenska befolkningen. Urvalsramen innefattade alla svenska och utländska medborgare som har sin primära adress i Sverige och som är mellan 16 och 85 år. År 2021 ingick 24 500 personer i det totala urvalet. Den totala urvalsstorleken delades in i sju jämnstora grupper till vilka olika editioner av SOM-undersökningen 2021 skickades till. Samtliga formulär innehöll 12 sidor med frågor varav ett antal sidor är fyllda med projektspecifika frågor vilka varierar mellan formulären.

Svaren samlades in mellan den 20 september och 30 december 2021. En stor andel av svaren inkom tidigt och 30 dagar in i fältarbetet hade närmare 65 procent av de slutgiltiga svaren kommit in. Under fältperioden genomfördes en serie påminnelser via post och SMS.

Svarsfrekvens och representativitet

Av det ursprungliga urvalet på totalt 24 500 personer var det 11 423 personer som besvarade och skickade in formuläret vilket motsvarar en nettosvarsfrekvens på 48 procent².

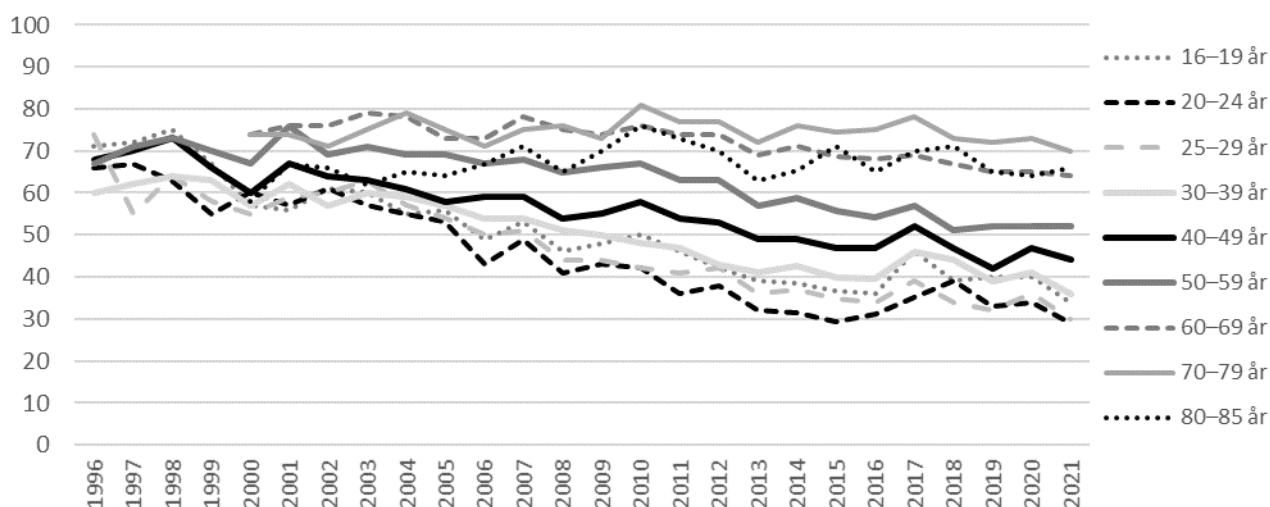
Vilka som svarar och vilka som inte svarar på en frågeundersökning har betydelse för tolkningen av undersökningens resultat. Om en viss grupp är underrepresenterad och samma grupps svar tenderar att skilja sig från övrigas blir studiens resultat mindre giltiga för populationen som helhet. Trots att knappt hälften av respondenterna inte svarar på enkäten är den demografiska representativiteten i svarsgruppen god i de flesta avseenden. I figur 1 görs det däremot tydligt att en lägre andel i de yngre åldersgrupperna svarar på SOM-undersökningarna. Sedan 2017 får respondenterna en belöning i form av skraplott eller värdecheck efter inskickat svar. Tidigare forskning, samt experiment på SOM-

¹ <https://www.gu.se/som-institutet/som-undersokningarna/metod-0>

² I nettosvarsfrekvensen har det så kallade naturliga bortfallet definierats bort. Till det naturliga bortfallet förs personer som är fysiskt eller mentalt oförmögna att svara på enkäten, personer som är avlidna, bortresta under större delen av fältperioden, emigrerade, har språksvårigheter eller inte alls talar svenska. Sammanlagt 837 personer, motsvarande 3,4 procent, har räknats bort som naturligt bortfall.

institutet, visar att detta troligtvis ger en positiv effekt på svarsfrekvensen och förbättrar de yngre åldersgruppernas representativitet.

Figur 1 Svarsfrekvens i olika åldersgrupper 1996–2021 (procent)



Träffsäkerheten i attitydfrågor om politiska förslag och bedömningar av ekonomin är hög trots variationen i svarsfrekvens mellan olika åldersgrupper. Frågor där det existerar större generationsskillnader, exempelvis nyhetskonsumtion, påverkas däremot något mer av att delar av befolkningen har en lägre representation i svarsunderlaget³.

Procentskattningar och felmarginaler

SOM-undersökningarna bygger på ett slumpmässigt urval av den svenska befolkningen 16–85 år. Resultat från sådana urvalsundersökningar är alltid förknippade med en osäkerhet som kan uttryckas i form av en felmarginal. Med hjälp av en felmarginal går det att beräkna ett konfidensintervall kring till exempel en procentskattning. Vi kan förvänta oss att procenttalet för hela populationen befinner sig inom konfidensintervallet i 95 fall av 100 i en tänkt situation med många upprepade mätningar. Att vara medveten om felmarginalen gör att vi lättare undviker att dra slutsatser om förändringar eller gruppskillnader som enbart beror på slumpen. Tabellen nedan ger några exempel på hur stor felmarginalen är vid olika gruppstorlekar och procentskattningar.

Tabell 1 Lathund för procentskattningar vid olika gruppstorlekar (felmarginaler och procentenheter)

Skattning	100	200	400	800	1 000	2 000
50 procent	±9,8	±6,9	±4,9	±3,5	±3,1	±2,2
30 procent	±9,0	±6,4	±4,5	±3,2	±2,8	±2,0
10 procent	±5,9	±4,2	±2,9	±2,1	±1,9	±1,3
6 procent	±4,7	±3,3	±2,3	±1,6	±1,5	±1,0
2 procent	±2,7	±1,9	±1,4	±1,0	±0,9	±0,6

SOM-institutet har i samverkan med Kulturdepartementet undersökt om svenskarna vill påverka frågor i kommunen, varför de eventuellt inte vill påverka, samt ställer sig till olika påståenden om samhälle och politik. Frågorna har ställts i formulär 6.

³ Elias Markstedt (2014) Representativitet och viktning. SOM-rapport 2014:20, SOM-institutet, Göteborgs universitet.

Tabell 2 Vill du vara med och påverka frågor som rör den kommun där du bor? 2019 & 2021 (procent)

	Ja	Fel-marg.	Nej	Fel-marg.	Summa	Antal svar
<i>Samtliga 2021</i>	56	± 2,5	44	± 2,5	100	1 549
<i>Samtliga 2019</i>	51	± 2,4	49	± 2,4	100	1 633

Kommentar: Frågan lyder: 'Vill du vara med och påverka frågor som rör den kommun där du bor?'. Procentbasen utgörs av de som besvarat frågan.

Källa: Den nationella SOM-undersökningen 2019 & 2021.

Tabell 3 Vill du vara med och påverka frågor som rör den kommun där du bor? efter bakgrundsfaktorer, 2021 (procent)

		Ja	Nej	Summa	Antal svar
	<i>Samtliga</i>	56	44	100	1 549
<i>Kön</i>	Kvinna	55	45	100	798
	Man	58	42	100	744
<i>Ålder</i>	16–29 år	60	40	100	211
	30–49 år	61	39	100	432
	50–64 år	58	42	100	412
	65–85 år	50	50	100	494
<i>Utbildning¹</i>	Låg	42	58	100	218
	Medellåg	52	48	100	426
	Medelhög	59	41	100	360
	Hög	65	35	100	508
<i>Boendeområde</i>	Ren landsbygd	56	44	100	218
	Mindre tätort	55	45	100	291
	Stad eller större tätort	57	43	100	757
	Sthlm/Gbg/Malmö	57	43	100	252
<i>Uppväxt</i>	I Sverige	58	42	100	1 324
	Utanför Sverige	53	47	100	147

Kommentar: Frågan lyder: 'Vill du vara med och påverka frågor som rör den kommun där du bor?'. Procentbasen utgörs av de som besvarat frågan.¹Låg = grundskola eller motsvarande, Medellåg = gymnasium eller motsvarande, Medelhög = eftergymnasial utbildning ej högskola/universitet eller högskola/universitet kortare än 3 år, Hög = högskola/universitet minst 3 år.

Källa: Den nationella SOM-undersökningen 2021.

Tabell 4 Varför vill du inte vara med och påverka? 2021 (procent)

	Kryss (ja)	Fel-marg.	Ej kryss	Summa	Antal svar ¹
Jag kan för lite om hur jag ska göra	25	± 3,3	75	100	657
Jag är inte tillräckligt intresserad	46	± 3,8	54	100	657
Jag har inte tid	33	± 3,6	67	100	657
Jag tror inte det spelar någon roll, de som bestämmer lyssnar nog inte i alla fall	27	± 3,4	73	100	657
Jag är på väg att flytta från kommunen	3	± 1,4	97	100	657
Annat	14	± 2,7	86	100	657

Kommentar: Frågan lyder: 'Varför vill du inte vara med och påverka?' och är ställd efter frågan 'Vill du vara med och påverka frågor som rör den kommun där du bor?'. Flera alternativ får markeras. Enbart de som svarade nej på frågan om de vill vara med och påverka, samt svarade på någon av delfrågorna är med i procentbasen. ¹Antalet svar motsvarar antalet som kryssat i minst ett av svarsalternativen.

Källa: Den nationella SOM-undersökningen 2021.

Tabell 5 Anledning till att inte vilja vara med och påverka: Jag kan för lite om hur jag ska göra efter bakgrundsfaktorer, 2021 (procent)

		Kryss (ja)	Ej kryss	Summa	Antal svar
	<i>Samtliga</i>	25	75	100	657
<i>Kön</i>	Kvinna	32	68	100	348
	Man	17	83	100	305
<i>Ålder</i>	16–29 år	39	61	100	84
	30–49 år	25	75	100	165
	50–64 år	20	80	100	169
	65–85 år	24	76	100	239
<i>Utbildning¹</i>	Låg	29	71	100	124
	Medellåg	26	74	100	200
	Medelhög	27	73	100	142
	Hög	19	81	100	172
<i>Boendeområde</i>	Ren landsbygd	32	68	100	92
	Mindre tätort	21	79	100	127
	Stad eller större tätort	25	75	100	318
	Sthlm/Gbg/Malmö	24	76	100	108
<i>Uppväxt</i>	I Sverige	25	75	100	542
	Utanför Sverige	26	74	100	68

Kommentar: Frågan lyder: 'Varför vill du inte vara med och påverka?: *Jag kan för lite om hur jag ska göra*' och är ställd efter frågan 'Vill du vara med och påverka frågor som rör den kommun där du bor?'. Flera alternativ får markeras. Enbart de som svarade nej på frågan om de vill vara med och påverka, samt svarade på någon av delfrågorna är med i procentbasen. ¹Låg = grundskola eller motsvarande, Medellåg = gymnasium eller motsvarande, Medelhög = eftergymnasial utbildning ej högskola/universitet eller högskola/universitet kortare än 3 år, Hög = högskola/universitet minst 3 år.

Källa: Den nationella SOM-undersökningen 2021.

Tabell 6 Anledning till att inte vilja vara med och påverka: Jag är inte tillräckligt intresserad efter bakgrundsfaktorer, 2021 (procent)

		Kryss (ja)	Ej kryss	Summa	Antal svar
	<i>Samtliga</i>	46	54	100	657
<i>Kön</i>	Kvinna	45	55	100	348
	Man	47	53	100	305
<i>Ålder</i>	16–29 år	54	46	100	84
	30–49 år	42	58	100	165
	50–64 år	47	53	100	169
	65–85 år	44	56	100	239
<i>Utbildning¹</i>	Låg	47	53	100	124
	Medellåg	49	51	100	200
	Medelhög	42	58	100	142
	Hög	44	56	100	172
<i>Boendeområde</i>	Ren landsbygd	53	47	100	92
	Mindre tätort	46	54	100	127
	Stad eller större tätort	41	59	100	318
	Sthlm/Gbg/Malmö	52	48	100	108
<i>Uppväxt</i>	I Sverige	46	54	100	542
	Utanför Sverige	46	54	100	68

Kommentar: Frågan lyder: 'Varför vill du inte vara med och påverka?: *Jag är inte tillräckligt intresserad*' och är ställd efter frågan 'Vill du vara med och påverka frågor som rör den kommun där du bor?'. Flera alternativ får markeras. Enbart de som svarade nej på frågan om de vill vara med och påverka, samt svarade på någon av delfrågorna är med i procentbasen. ¹Låg = grundskola eller motsvarande, Medellåg = gymnasium eller motsvarande, Medelhög = eftergymnasial utbildning ej högskola/universitet eller högskola/universitet kortare än 3 år, Hög = högskola/universitet minst 3 år.

Källa: Den nationella SOM-undersökningen 2021.

Tabell 7 Anledning till att inte vilja vara med och påverka: Jag har inte tid efter bakgrundsfaktorer, 2021 (procent)

		Kryss (ja)	Ej kryss	Summa	Antal svar
	<i>Samtliga</i>	33	67	100	657
<i>Kön</i>	Kvinna	32	68	100	348
	Man	33	67	100	305
<i>Ålder</i>	16–29 år	36	64	100	84
	30–49 år	54	46	100	165
	50–64 år	38	62	100	169
	65–85 år	15	85	100	239
<i>Utbildning¹</i>	Låg	16	84	100	124
	Medellåg	32	68	100	200
	Medelhög	31	69	100	142
	Hög	49	51	100	172
<i>Boendeområde</i>	Ren landsbygd	29	71	100	92
	Mindre tätort	35	65	100	127
	Stad eller större tätort	31	69	100	318
	Sthlm/Gbg/Malmö	39	61	100	108
<i>Uppväxt</i>	I Sverige	33	67	100	542
	Utanför Sverige	32	68	100	68

Kommentar: Frågan lyder: 'Varför vill du inte vara med och påverka?: *Jag har inte tid*' och är ställd efter frågan 'Vill du vara med och påverka frågor som rör den kommun där du bor?'. Flera alternativ får markeras. Enbart de som svarade nej på frågan om de vill vara med och påverka, samt svarade på någon av delfrågorna är med i procentbasen. ¹Låg = grundskola eller motsvarande, Medellåg = gymnasium eller motsvarande, Medelhög = eftergymnasial utbildning ej högskola/universitet eller högskola/universitet kortare än 3 år, Hög = högskola/universitet minst 3 år.

Källa: Den nationella SOM-undersökningen 2021.

Tabell 8 Anledning till att inte vilja vara med och påverka: *Jag tror inte det spelar någon roll, de som bestämmer lyssnar nog inte i alla fall* efter bakgrundsfaktorer, 2021 (procent)

		Kryss (ja)	Ej kryss	Summa	Antal svar
	<i>Samtliga</i>	27	73	100	657
<i>Kön</i>	Kvinna	24	76	100	348
	Man	30	70	100	305
<i>Ålder</i>	16–29 år	24	76	100	84
	30–49 år	22	78	100	165
	50–64 år	21	79	100	169
	65–85 år	35	65	100	239
<i>Utbildning¹</i>	Låg	32	68	100	124
	Medellåg	30	70	100	200
	Medelhög	30	70	100	142
	Hög	19	81	100	172
<i>Boendeområde</i>	Ren landsbygd	29	71	100	92
	Mindre tätort	30	70	100	127
	Stad eller större tätort	26	74	100	318
	Sthlm/Gbg/Malmö	24	76	100	108
<i>Uppväxt</i>	I Sverige	27	73	100	542
	Utanför Sverige	25	75	100	68

Kommentar: Frågan lyder: 'Varför vill du inte vara med och påverka?: *Jag tror inte det spelar någon roll, de som bestämmer lyssnar nog inte i alla fall*' och är ställd efter frågan 'Vill du vara med och påverka frågor som rör den kommun där du bor?'. Flera alternativ får markeras. Enbart de som svarade nej på frågan om de vill vara med och påverka, samt svarade på någon av delfrågorna är med i procentbasen. ¹Låg = grundskola eller motsvarande, Medellåg = gymnasium eller motsvarande, Medelhög = eftergymnasial utbildning ej högskola/universitet eller högskola/universitet kortare än 3 år, Hög = högskola/universitet minst 3 år.

Källa: Den nationella SOM-undersökningen 2021.



Tabell 9 Anledning till att inte vilja vara med och påverka: Jag är på väg att flytta från kommunen efter bakgrundsfaktorer, 2021 (procent)

		Kryss (ja)	Ej kryss	Summa	Antal svar
	<i>Samtliga</i>	3	97	100	657
<i>Kön</i>	Kvinna	3	97	100	348
	Man	4	96	100	305
<i>Ålder</i>	16–29 år	11	89	100	84
	30–49 år	2	98	100	165
	50–64 år	2	98	100	169
	65–85 år	3	97	100	239
<i>Utbildning¹</i>	Låg	2	98	100	124
	Medellåg	3	97	100	200
	Medelhög	3	97	100	142
	Hög	6	94	100	172
<i>Boendeområde</i>	Ren landsbygd	2	98	100	92
	Mindre tätort	3	97	100	127
	Stad eller större tätort	4	96	100	318
	Sthlm/Gbg/Malmö	4	96	100	108
<i>Uppväxt</i>	I Sverige	3	97	100	542
	Utanför Sverige	4	96	100	68

Kommentar: Frågan lyder: 'Varför vill du inte vara med och påverka?: Jag är på väg att flytta från kommunen' och är ställd efter frågan 'Vill du vara med och påverka frågor som rör den kommun där du bor?'. Flera alternativ får markeras Enbart de som svarade nej på frågan om de vill vara med och påverka, samt svarade på någon av delfrågorna är med i procentbasen. ¹Låg = grundskola eller motsvarande, Medellåg = gymnasium eller motsvarande, Medelhög = eftergymnasial utbildning ej högskola/universitet eller högskola/universitet kortare än 3 år, Hög = högskola/universitet minst 3 år.

Källa: Den nationella SOM-undersökningen 2021.

Tabell 10 Anledning till att inte vilja vara med och påverka: *Annat* efter bakgrundsfaktorer, 2021 (procent)

		Kryss (ja)	Ej kryss	Summa	Antal svar
	<i>Samtliga</i>	14	86	100	657
<i>Kön</i>	Kvinna	15	85	100	348
	Man	13	87	100	305
<i>Ålder</i>	16–29 år	11	89	100	84
	30–49 år	11	89	100	165
	50–64 år	14	86	100	169
	65–85 år	18	82	100	239
<i>Utbildning¹</i>	Låg	18	82	100	124
	Medellåg	15	85	100	200
	Medelhög	13	87	100	142
	Hög	12	88	100	172
<i>Boendeområde</i>	Ren landsbygd	11	89	100	92
	Mindre tätort	13	87	100	127
	Stad eller större tätort	15	85	100	318
	Sthlm/Gbg/Malmö	16	84	100	108
<i>Uppväxt</i>	I Sverige	14	86	100	542
	Utanför Sverige	16	84	100	68

Kommentar: Frågan lyder: 'Varför vill du inte vara med och påverka?: *Annat*' och är ställd efter frågan 'Vill du vara med och påverka frågor som rör den kommun där du bor?'. Flera alternativ får markeras. Enbart de som svarade nej på frågan om de vill vara med och påverka, samt svarade på någon av delfrågorna är med i procentbasen. ¹Låg = grundskola eller motsvarande, Medellåg = gymnasium eller motsvarande, Medelhög = eftergymnasial utbildning ej högskola/universitet eller högskola/universitet kortare än 3 år, Hög = högskola/universitet minst 3 år.

Källa: Den nationella SOM-undersökningen 2021.

Tabell 11 Påståenden om politik och samhälle, 2021(procent)

	Stämmer mycket dåligt	Fel- marg.	Stämmer ganska dåligt	Fel- marg.	Stämmer varken bra eller dåligt	Fel- marg.	Stämmer ganska bra	Fel- marg.	Stämmer mycket bra	Fel- marg.	Summa	Antal svar
Jag förstår de flesta politiska frågor som diskuteras i nyheterna	3	± 0,9	6	± 1,2	17	± 1,9	48	± 2,5	26	± 2,2	100	1 502
Jag försöker ofta påverka andra människor i frågor som rör politik och samhälle	27	± 2,3	24	± 2,2	30	± 2,3	16	± 1,9	3	± 0,9	100	1 472
Jag vet vad jag tycker i viktiga samhällsfrågor	2	± 0,8	5	± 1,1	14	± 1,8	49	± 2,6	30	± 2,3	100	1 473
Jag tvivlar på min förmåga att delta i en grupp eller förening som sysslar med politiska frågor	18	± 2,0	19	± 2,0	30	± 2,3	21	± 2,1	12	± 1,7	100	1 470
Jag tvivlar på min förmåga att delta i diskussioner om samhälle och politik	22	± 2,1	25	± 2,2	25	± 2,2	18	± 2,0	10	± 1,6	100	1 468

Kommentar: Frågan lyder: 'I vilken utsträckning stämmer följande påståenden in på dig?'. Procentbasen utgörs av de som besvarat frågan.

Källa: Den nationella SOM-undersökningen 2021.

Tabell 12 "Jag förstår de flesta politiska frågor som diskuteras i nyheterna" efter bakgrundsfaktorer, 2021 (procent)

		Stämmer mycket dåligt	Stämmer ganska dåligt	Stämmer varken bra eller dåligt	Stämmer ganska bra	Stämmer mycket bra	Summa	Antal
	<i>Samtliga</i>	3	6	17	48	26	100	1 502
Kön	Kvinna	4	7	20	48	21	100	767
	Man	2	5	13	48	32	100	728
Ålder	16–29 år	3	11	18	52	16	100	203
	30–49 år	4	6	14	46	30	100	418
	50–64 år	2	5	16	47	30	100	401
	65–85 år	3	4	19	50	24	100	480
Utbildning ¹	Låg	6	8	30	43	13	100	201
	Medellåg	3	10	19	49	19	100	421
	Medelhög	2	5	17	50	26	100	351
	Hög	2	2	9	50	37	100	497
Boendeområde	Ren landsbygd	5	7	19	45	24	100	211
	Mindre tätort	4	6	21	48	21	100	282
	Stad eller större tätort	2	6	17	49	26	100	736
	Sthlm/Gbg/Malmö	2	4	9	50	35	100	247
Uppväxt	I Sverige	2	6	16	48	28	100	1 296
	Utanför Sverige	7	7	23	46	17	100	136

Kommentar: Frågan lyder: 'I vilken utsträckning stämmer följande påståenden in på dig?: Jag förstår de flesta politiska frågor som diskuteras i nyheterna'. Procentbasen utgörs av de som besvarat frågan. ¹Låg = grundskola eller motsvarande, Medellåg = gymnasium eller motsvarande, Medelhög = eftergymnasial utbildning ej högskola/universitet eller högskola/universitet kortare än 3 år, Hög = högskola/universitet minst 3 år.

Källa: Den nationella SOM-undersökningen 2021.

Tabell 13 "Jag försöker ofta påverka andra människor i frågor som rör politik och samhälle" efter bakgrundsfaktorer, 2021 (procent)

		Stämmer mycket dåligt	Stämmer ganska dåligt	Stämmer varken bra eller dåligt	Stämmer ganska bra	Stämmer mycket bra	Summa	Antal
	<i>Samtliga</i>	27	24	30	16	3	100	1 472
Kön	Kvinna	30	23	29	16	2	100	751
	Man	25	24	30	16	5	100	715
Ålder	16–29 år	21	24	32	17	6	100	202
	30–49 år	23	25	30	19	3	100	414
	50–64 år	29	25	30	13	3	100	394
	65–85 år	33	19	29	16	3	100	462
Utbildning ¹	Låg	42	20	21	15	2	100	193
	Medellåg	33	21	29	13	4	100	414
	Medelhög	23	25	32	17	3	100	345
	Hög	19	27	31	20	3	100	491
Boendeområde	Ren landsbygd	33	23	25	16	3	100	206
	Mindre tätort	34	22	28	14	2	100	279
	Stad eller större tätort	27	24	30	16	3	100	720
	Sthlm/Gbg/Malmö	15	24	34	22	5	100	244
Uppväxt	I Sverige	27	24	30	16	3	100	1 272
	Utanför Sverige	25	25	25	20	5	100	133

Kommentar: Frågan lyder: 'I vilken utsträckning stämmer följande påståenden in på dig?: Jag försöker ofta påverka andra människor i frågor som rör politik och samhälle'. Procentbasen utgörs av de som besvarat frågan. ¹Låg = grundskola eller motsvarande, Medellåg = gymnasium eller motsvarande, Medelhög = eftergymnasial utbildning ej högskola/universitet eller högskola/universitet kortare än 3 år, Hög = högskola/universitet minst 3 år.

Källa: Den nationella SOM-undersökningen 2021.

Tabell 14 "Jag vet vad jag tycker i viktiga samhällsfrågor" efter bakgrundsfaktorer, 2021 (procent)

		Stämmer mycket dåligt	Stämmer ganska dåligt	Stämmer varken bra eller dåligt	Stämmer ganska bra	Stämmer mycket bra	Summa	Antal
	<i>Samtliga</i>	2	5	14	49	30	100	1 473
Kön	Kvinna	3	5	15	52	25	100	751
	Man	2	4	12	47	35	100	716
Ålder	16–29 år	2	9	22	44	23	100	202
	30–49 år	2	6	15	50	27	100	410
	50–64 år	2	4	11	51	32	100	393
	65–85 år	3	3	11	51	32	100	468
Utbildning ¹	Låg	7	4	22	44	23	100	198
	Medellåg	3	8	15	46	28	100	409
	Medelhög	1	4	14	51	30	100	346
	Hög	1	3	10	52	34	100	491
Boendeområde	Ren landsbygd	3	5	12	51	29	100	205
	Mindre tätort	2	6	15	47	30	100	280
	Stad eller större tätort	2	4	15	51	28	100	719
	Sthlm/Gbg/Malmö	1	3	10	50	36	100	244
Uppväxt	I Sverige	2	4	13	51	30	100	1 274
	Utanför Sverige	2	7	18	42	31	100	131

Kommentar: Frågan lyder: 'I vilken utsträckning stämmer följande påståenden in på dig?: *Jag vet vad jag tycker i viktiga samhällsfrågor*'. Procentbasen utgörs av de som besvarat frågan. ¹Låg = grundskola eller motsvarande, Medellåg = gymnasium eller motsvarande, Medelhög = eftergymnasial utbildning ej högskola/universitet eller högskola/universitet kortare än 3 år, Hög = högskola/universitet minst 3 år.

Källa: Den nationella SOM-undersökningen 2021.

Tabell 15 ”Jag tvivlar på min förmåga att delta i en grupp eller förening som sysslar med politiska frågor” efter bakgrundsfaktorer, 2021 (procent)

		Stämmer mycket dåligt	Stämmer ganska dåligt	Stämmer varken bra eller dåligt	Stämmer ganska bra	Stämmer mycket bra	Summa	Antal
	<i>Samtliga</i>	18	19	30	21	12	100	1 470
Kön	Kvinna	15	17	30	23	15	100	750
	Man	22	22	29	18	9	100	714
Ålder	16–29 år	12	20	34	23	11	100	202
	30–49 år	17	24	28	21	10	100	407
	50–64 år	21	20	33	17	9	100	395
	65–85 år	20	14	26	23	17	100	466
Utbildning ¹	Låg	18	10	30	24	18	100	194
	Medellåg	14	17	34	21	14	100	411
	Medelhög	16	20	32	18	14	100	348
	Hög	24	25	23	21	7	100	489
Boendeområde	Ren landsbygd	15	21	31	22	11	100	205
	Mindre tätort	20	20	27	18	15	100	278
	Stad eller större tätort	17	20	30	21	12	100	716
	Sthlm/Gbg/Malmö	23	18	27	21	11	100	248
Uppväxt	I Sverige	19	20	28	21	12	100	1 272
	Utanför Sverige	15	18	38	18	11	100	131

Kommentar: Frågan lyder: 'I vilken utsträckning stämmer följande påståenden in på dig?: Jag tvivlar på min förmåga att delta i en grupp eller förening som sysslar med politiska frågor'. Procentbasen utgörs av de som besvarat frågan. ¹Låg = grundskola eller motsvarande, Medellåg = gymnasium eller motsvarande, Medelhög = eftergymnasial utbildning ej högskola/universitet eller högskola/universitet kortare än 3 år, Hög = högskola/universitet minst 3 år.

Källa: Den nationella SOM-undersökningen 2021.

Tabell 16 "Jag tvivlar på min förmåga att delta i diskussioner om samhälle och politik" efter bakgrundsfaktorer, 2021 (procent)

		Stämmer mycket dåligt	Stämmer ganska dåligt	Stämmer varken bra eller dåligt	Stämmer ganska bra	Stämmer mycket bra	Summa	Antal
	<i>Samtliga</i>	22	25	25	18	10	100	1 468
Kön	Kvinna	17	23	26	20	14	100	750
	Man	27	26	24	16	7	100	712
Ålder	16–29 år	16	32	25	17	10	100	202
	30–49 år	21	30	23	18	8	100	407
	50–64 år	25	26	27	16	6	100	394
	65–85 år	21	17	26	20	16	100	465
Utbildning ¹	Låg	16	14	29	25	16	100	196
	Medellåg	16	24	30	19	11	100	410
	Medelhög	19	27	28	14	12	100	344
	Hög	30	28	18	17	7	100	488
Boendeområde	Ren landsbygd	19	23	28	20	10	100	200
	Mindre tätort	22	25	23	17	13	100	279
	Stad eller större tätort	21	27	25	17	10	100	718
	Sthlm/Gbg/Malmö	25	22	25	20	8	100	245
Uppväxt	I Sverige	22	25	25	18	10	100	1 269
	Utanför Sverige	19	24	24	18	15	100	131

Kommentar: Frågan lyder: 'I vilken utsträckning stämmer följande påståenden in på dig?: Jag tvivlar på min förmåga att delta i en grupp eller förening som sysslar med politiska frågor'. Procentbasen utgörs av de som besvarat frågan. ¹Låg = grundskola eller motsvarande, Medellåg = gymnasium eller motsvarande, Medelhög = eftergymnasial utbildning ej högskola/universitet eller högskola/universitet kortare än 3 år, Hög = högskola/universitet minst 3 år.

Källa: Den nationella SOM-undersökningen 2021.

Tabell 17 Det finns olika sätt att agera i samhällsliga och politiska frågor. Har du själv gjort något av följande saker? 2021 (procent)

	Ja, under de senaste 12 månaderna	Fel-marg.	Ja, för en längre tid sedan	Fel-marg.	Nej	Fel-marg.	Summa	Antal svar
Skrivit under en namninsamling	25	± 2,2	38	± 2,4	37	± 2,4	100	1 557
Kontaktat en politiker	7	± 1,3	13	± 1,7	80	± 2,0	100	1 535
Kontaktat en tjänsteman	15	± 1,8	18	± 1,9	67	± 2,3	100	1 523
Deltagit i en demonstration	4	± 1,0	18	± 1,9	78	± 2,1	100	1 531
Deltagit i möte om kommunens verksamhet	7	± 1,1	15	± 1,8	78	± 2,1	100	1 527
Diskuterat politik i forum på internet	9	± 1,5	6	± 1,2	85	± 1,8	100	1 527
Skrivit insändare till en tidning	4	± 1,0	9	± 1,5	87	± 1,7	100	1 525
Arbetat i aktionsgrupp	2	± 0,7	4	± 1,0	94	± 1,1	100	1 521
Skrivit eller kommenterat i sociala medier	21	± 2,0	12	± 1,7	67	± 2,4	100	1 521
Totalt, samtliga aktiviteter	43	± 2,5	32	± 2,3	25	± 2,2	100	1 567

Kommentar: Frågan lyder: Det finns olika sätt att agera i samhällsliga och politiska frågor. Har du själv gjort något av följande?'. Procentbasen utgörs av de som besvarat frågan. Det aggregerade måttet, samtliga aktiviteter, redovisar det maximala värdet svarspersonen angivit på någon av delfrågorna. Exempel: En person som kryssat "Nej" på fyra delfrågor men "Ja, under de senaste 12 månaderna" på en delfråga hamnar i kategorin "Ja, under de senaste 12 månaderna". Andelen av den svenska befolkningen som *någon gång* agerat i någon av de sammanhang som frågan avser är 75 procent (n=1 567).

Källa: Den nationella SOM-undersökningen 2021.

Tabell 18 Andel som de senaste 12 månaderna agerat i olika samhällsliga eller politiska frågor 2017–2019 & 2021 (procent)

	2017	Fel-marg.	2018	Fel-marg.	2019	Fel-marg.	2021	Fel-marg
Skrivit under en namninsamling	24	± 2,0	23	± 2,0	25	± 2,1	25	± 2,2
Kontaktat en politiker	9	± 1,3	10	± 1,4	8	± 1,3	7	± 1,3
Kontaktat en tjänsteman	16	± 1,7	16	± 1,7	15	± 1,8	15	± 1,8
Deltagit i en demonstration	6	± 1,1	5	± 1,0	5	± 1,1	4	± 1,0
Deltagit i möte om kommunens verksamhet	9	± 1,3	8	± 1,3	7	± 1,3	7	± 1,1
Diskuterat politik i forum på internet	10	± 1,4	11	± 1,4	10	± 1,5	9	± 1,5
Skrivit insändare till en tidning	4	± 0,9	3	± 0,8	3	± 0,8	4	± 1,0
Arbetat i aktionsgrupp	2	± 0,7	2	± 0,7	1	± 0,6	2	± 0,7
Skrivit eller kommenterat i sociala medier	22	± 1,9	23	± 2,0	23	± 2,0	21	± 2,0
Totalt, samtliga aktiviteter	46	± 2,3	47	± 2,3	45	± 2,4	43	± 2,5

Kommentar: Frågan lyder: 'Det finns olika sätt att agera i samhällsliga och politiska frågor. Har du själv gjort något av följande?'. Procentbasen utgörs av de som besvarat frågan. Det aggregerade måttet, samtliga aktiviteter, redovisar det maximala värdet svaretpersonen angivit på någon av delfrågorna.

Källa: Den nationella SOM-undersökningen 2017–2019 & 2021.

Tabell 19 Andel som på något sätt agerat/inte agerat i samhällliga eller politiska frågor efter bakgrundsfaktorer 2021 (procent)

		Ja, de senaste 12 månaderna	Ja, för en längre tid sedan	Nej	Summa	Antal svar
	<i>Samtliga</i>	43	32	25	100	1 567
<i>Kön</i>	Kvinna	46	31	23	100	807
	Man	40	32	28	100	753
<i>Ålder</i>	<i>Ålder</i>					
	16–29 år	61	18	21	100	211
	30–49 år	50	27	23	100	432
	50–64 år	44	34	22	100	414
	65–85 år	29	39	32	100	510
<i>Utbildning¹</i>	Låg	21	33	46	100	225
	Medellåg	43	31	26	100	434
	Medelhög	48	30	22	100	361
	Hög	51	32	17	100	508
<i>Boendeområde</i>	Ren landsbygd	42	32	26	100	217
	Mindre tätort	39	33	28	100	294
	Stad eller större tätort	44	31	25	100	769
	Sthlm/Gbg/Malmö	48	31	21	100	254
<i>Uppväxt</i>	I Sverige	44	32	24	100	1 338
	Utanför Sverige	36	28	36	100	149

Kommentar: Frågan lyder: Det finns olika sätt att agera i samhällliga och politiska frågor. Har du själv gjort något av följande?'. Tabellen avser ett sammanslaget mått av alla svarsalternativ (se tabell 16). Procentbasen utgörs av de som besvarat frågan. ¹Låg = grundskola eller motsvarande, Medellåg = gymnasium eller motsvarande, Medelhög = eftergymnasial utbildning ej högskola/universitet eller högskola/universitet kortare än 3 år, Hög = högskola/universitet minst 3 år.

Källa: Den nationella SOM-undersökningen 2021.

SOM-institutet vid Göteborgs universitet genomför årligen nationella och lokala frågeundersökningar och anordnar seminarier på temat Samhälle, Opinion och Medier.

SOM-institutet | Seminariegatan 1B | Box 710, 405 30 Göteborg
031 786 3300 | info@som.gu.se | www.gu.se/som-institutet

