



**SOM-INSTITUTET**  
SAMHÄLLE OPINION MEDIER



# **SOM-INSTITUTETS TRENDUPPDATERING: DEMOKRATI, EKONOMI OCH AI**

ANNIKA BERGSTRÖM  
PROFESSOR I JOURNALISTIK, MEDIER OCH KOMMUNIKATION  
FÖRESTÅNDARE FÖR SOM-INSTITUTET

# Innehåll i denna presentation

- Demokrati
- Ekonomi
- AI

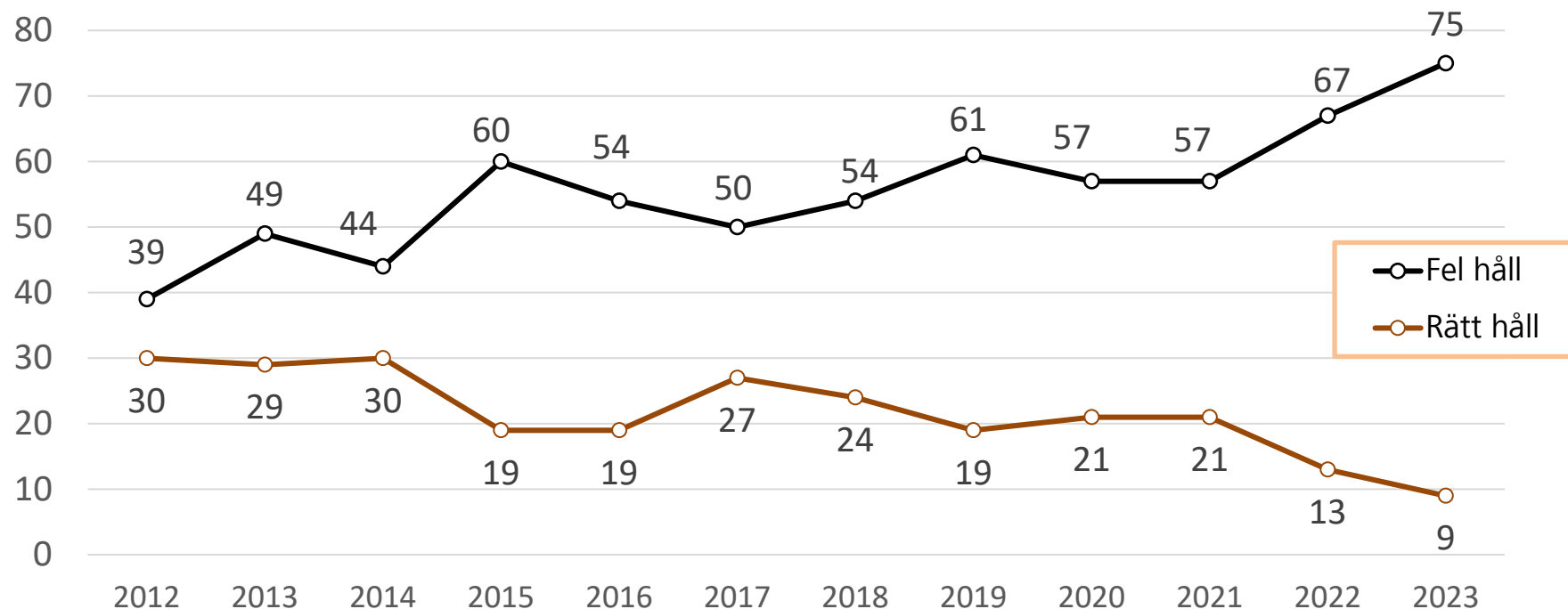


# DEMOKRATI



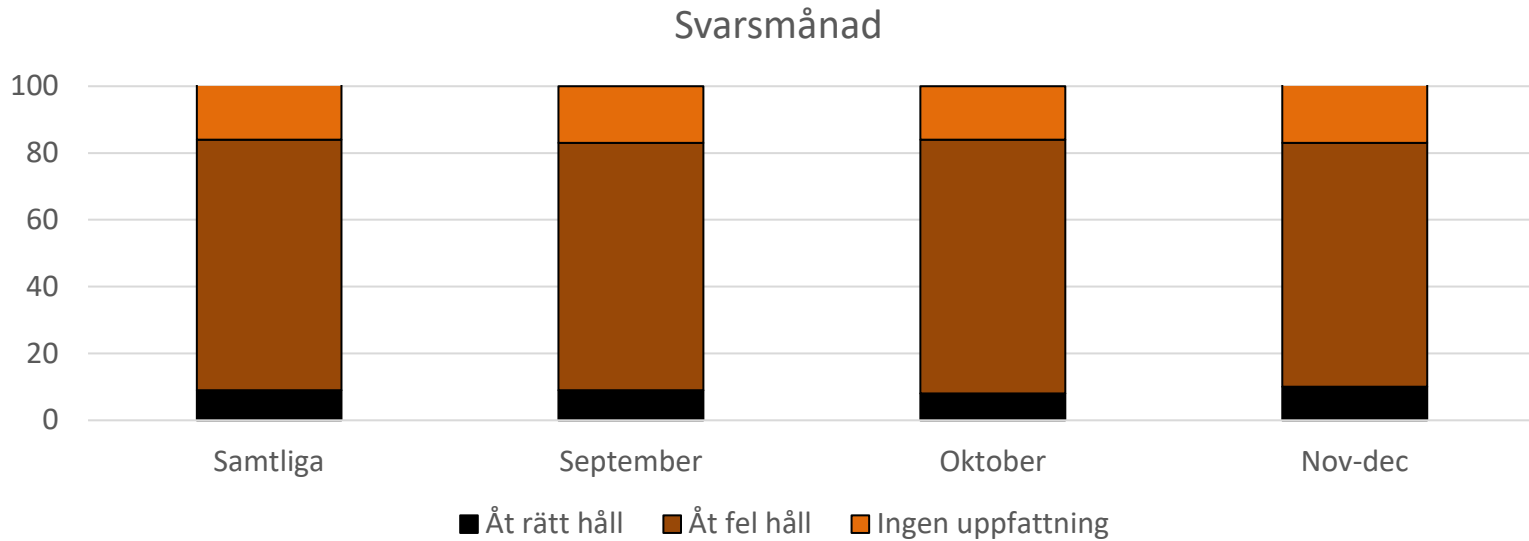
*"Allmänt sett, tycker du att utvecklingen i Sverige går åt rätt håll eller åt fel håll?"*

## Bedömning av utvecklingen i Sverige (procent)



*"Allmänt sett, tycker du att utvecklingen i Sverige går åt rätt håll eller åt fel håll?"*

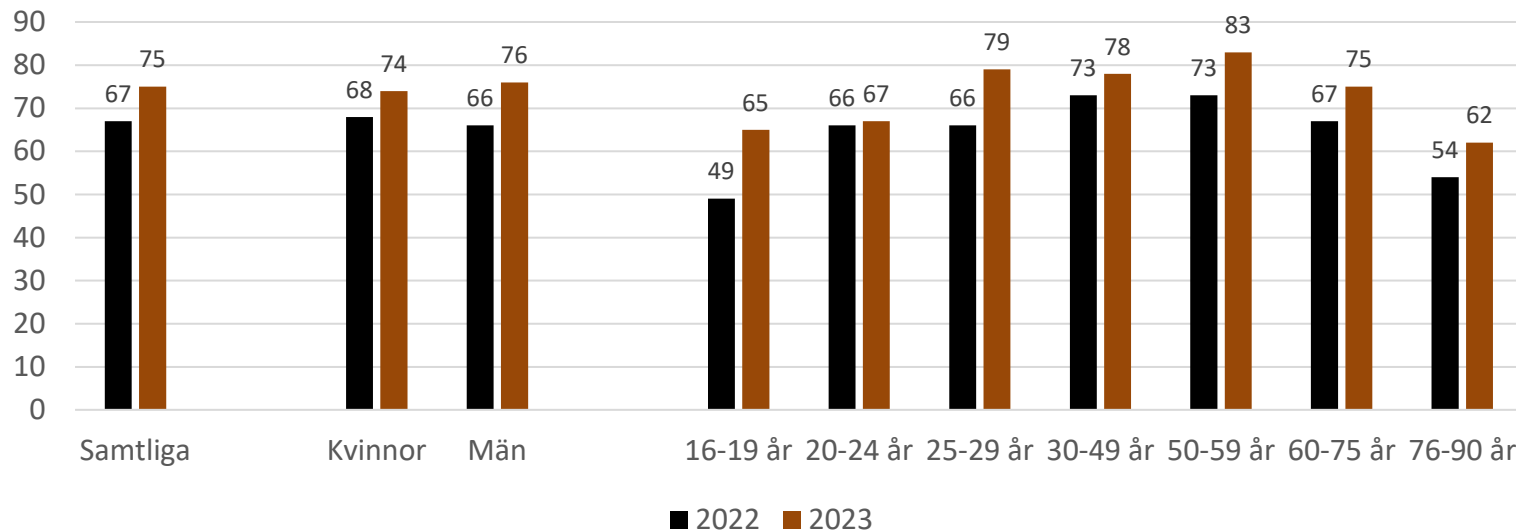
# Bedömning av utvecklingen i Sverige (procent)



*"Allmänt sett, tycker du att utvecklingen i Sverige går åt rätt håll eller åt fel håll?"*

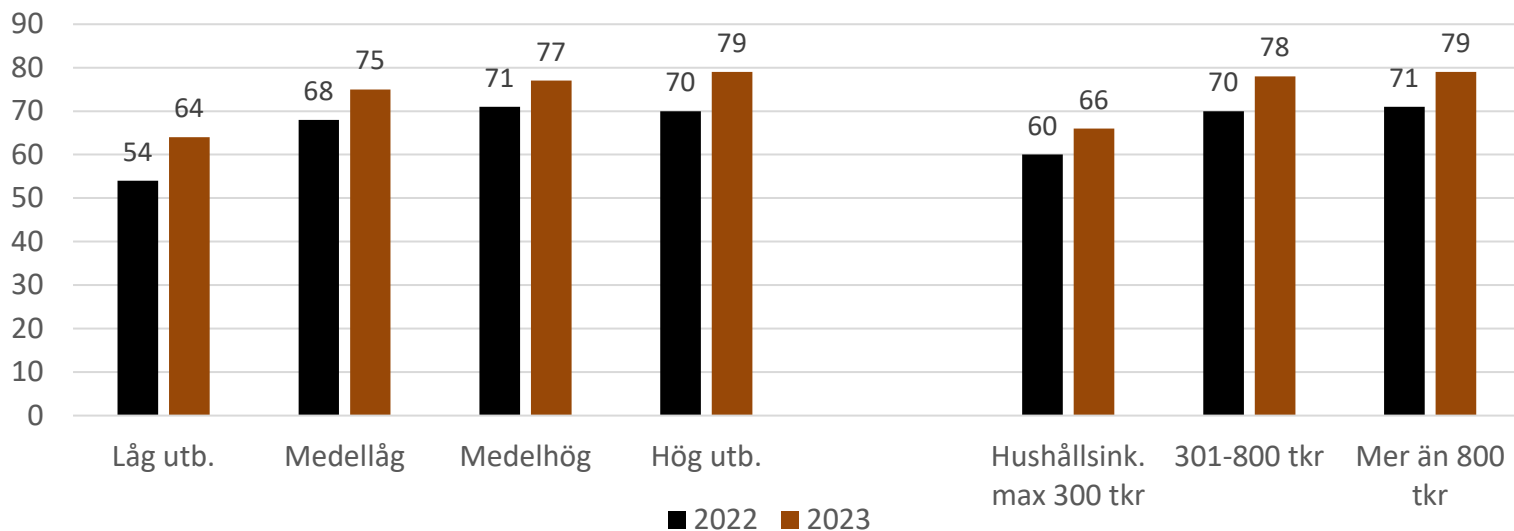
## Bedömning av utvecklingen i Sverige 2022 och 2023

### Andel *fel håll* (procent)



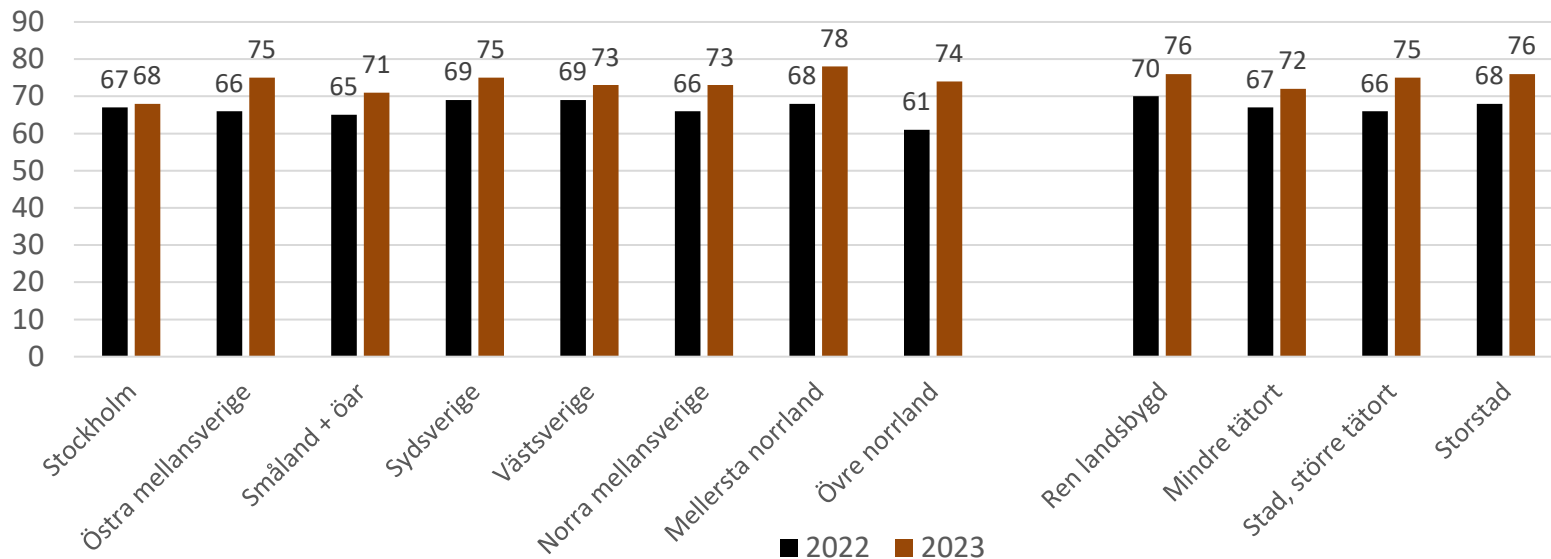
## Bedömning av utvecklingen i Sverige 2022 och 2023

Andel *fel håll* (procent)



## Bedömning av utvecklingen i Sverige 2022 och 2023

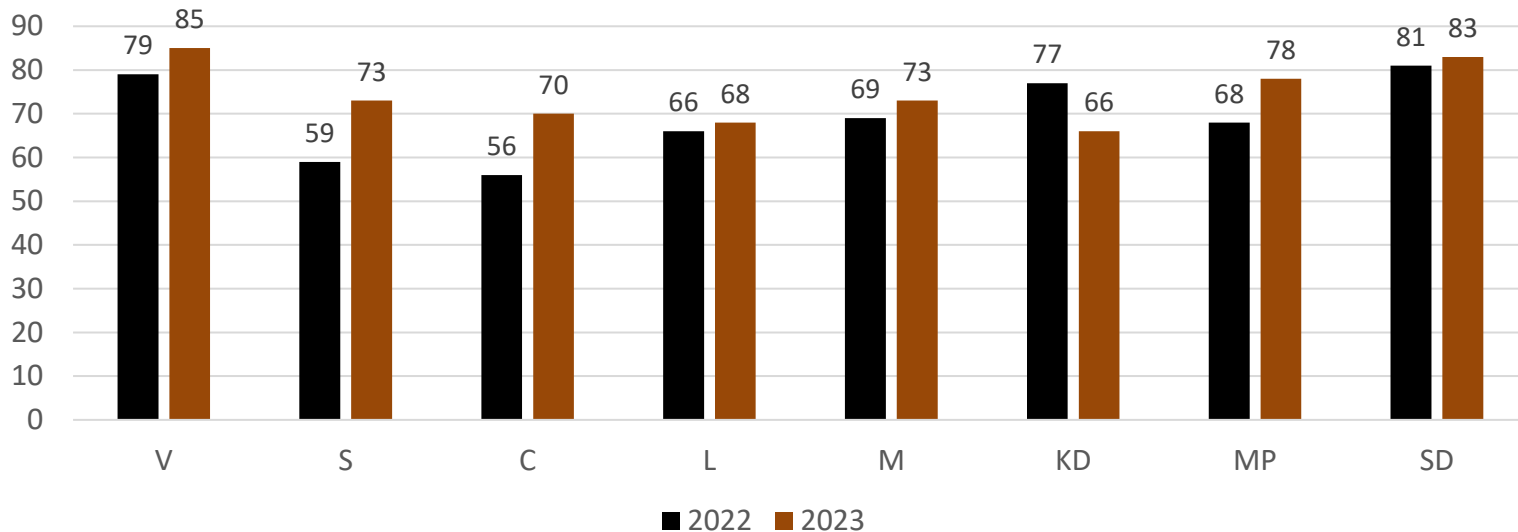
### Andel *fel håll* (procent)





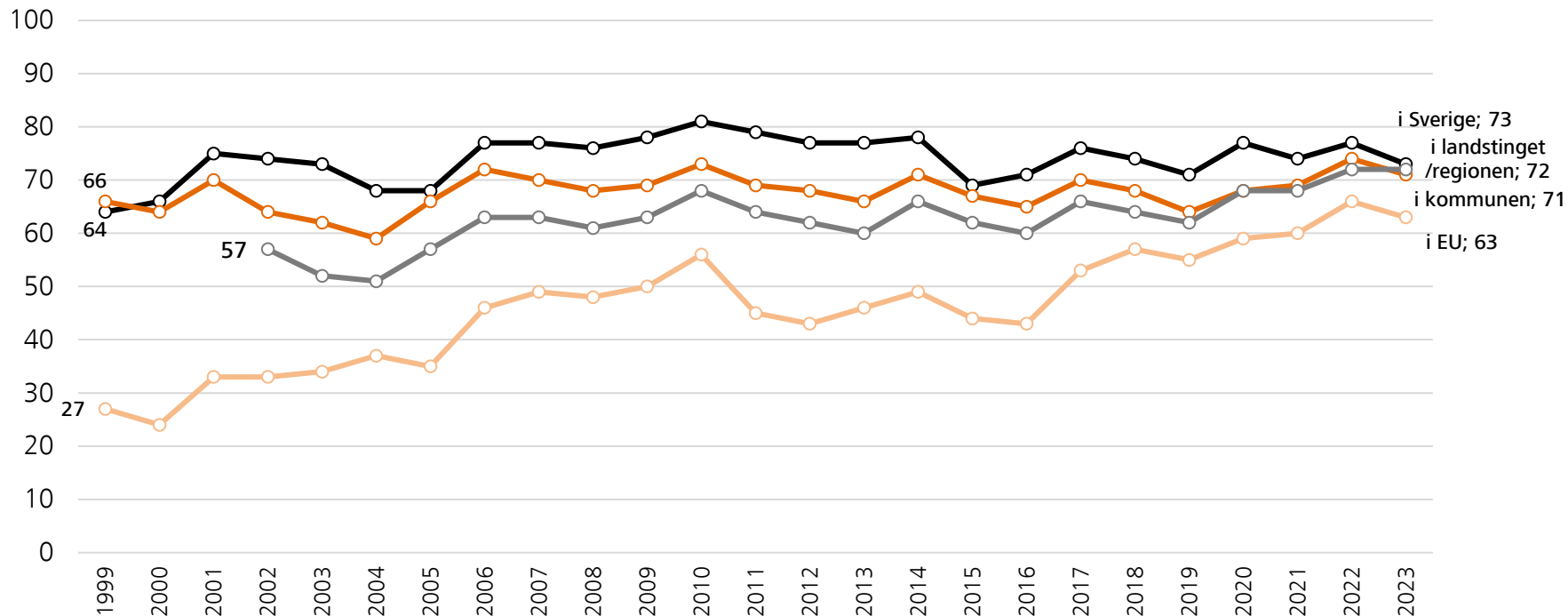
## Bedömning av utvecklingen i Sverige 2022 och 2023

Andel *fel håll* (procent)



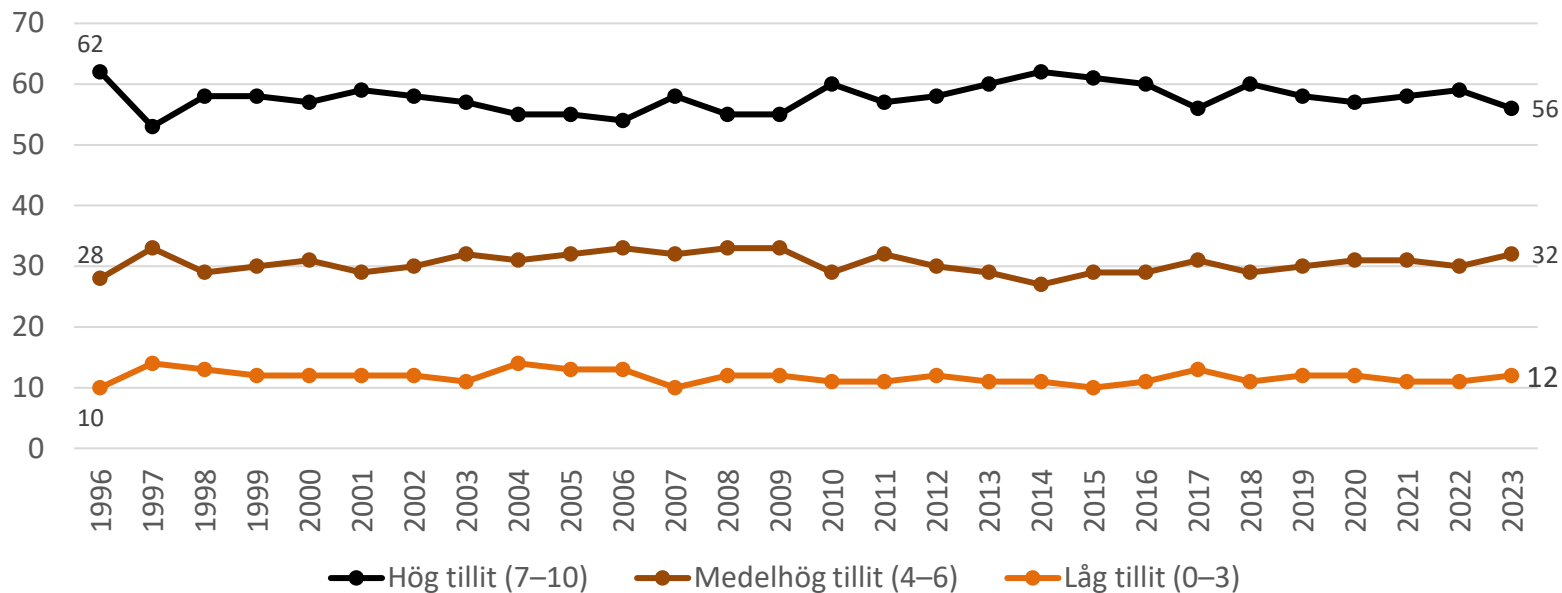
# Bedömning av hur demokratin fungerar

## Andel mycket/ganska nöjd (procent)



*”Enligt din uppfattning, i vilken utsträckning går det att lita på människor i allmänhet?”*

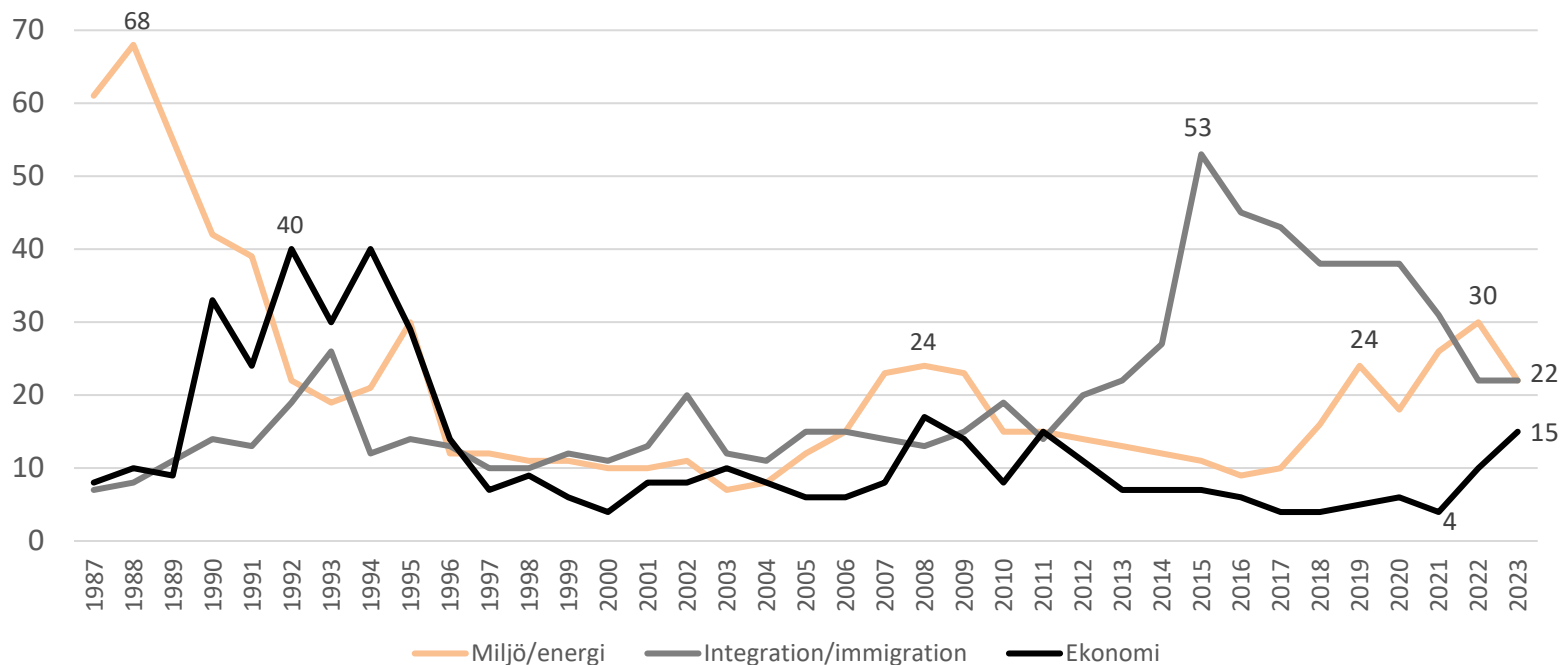
## Mellanmänsklig tillit (procent)



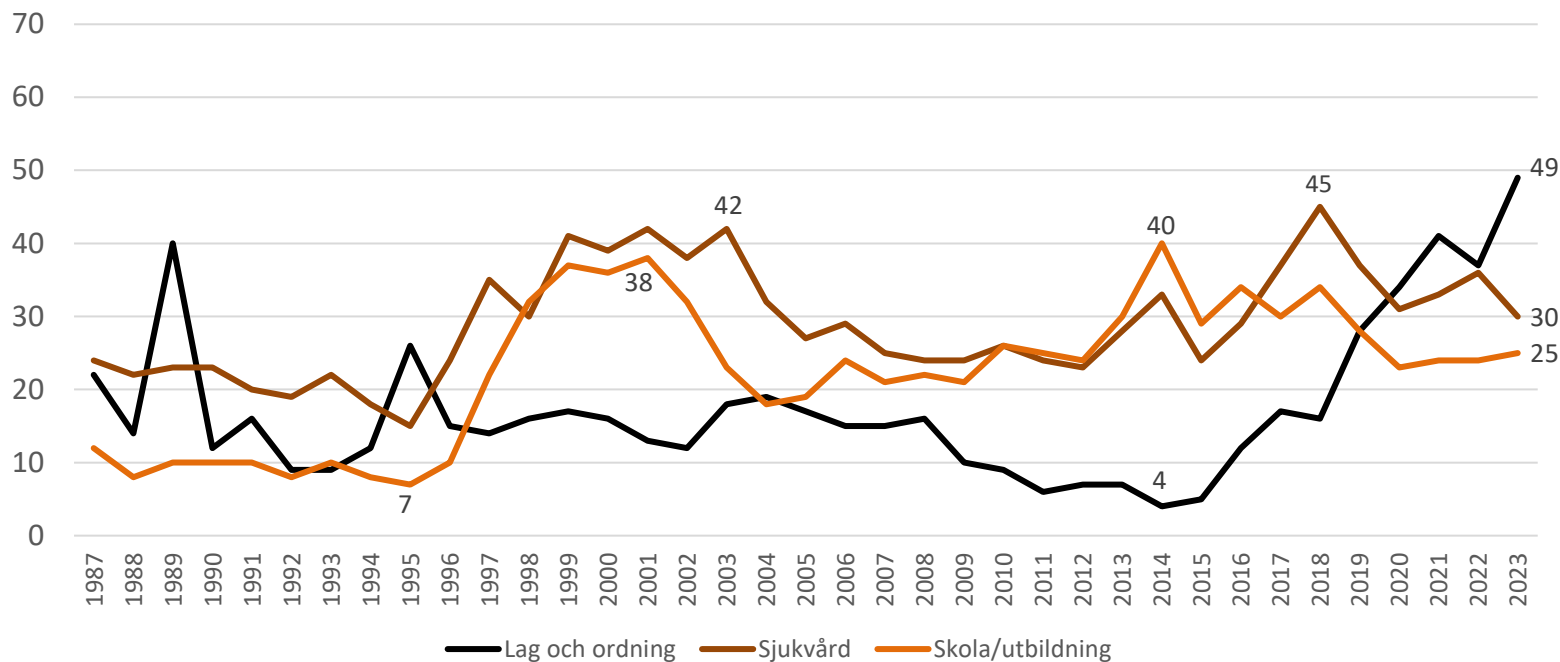
# SOM-institutets mätning av viktiga frågor eller samhällsproblem

- En öppen fråga om vilka frågor eller samhällsproblem de svarande anser är viktigast i Sverige idag.
- Upp till tre olika frågor/problem kan anges
- Öppna svar där deltagarna formulerar sig med egna ord kodas in i några hundra kategorier som sedan sammanförs till ett drygt 20-tal huvudområden

## Viktiga samhällsfrågor 4-6



# Viktiga samhällsfrågor 1-3



## Sammanfattning – demokratibedömningar

- ✓ Rekord i negativ syn på Sveriges utveckling
- ✓ Ökad pessimism i de flesta grupper, KD-sympatisörer och boende i Stockholm undantagna
- ✓ Nöjdhet med demokratin och tillit till andra människor stabilt högt även om vi ser en liten tillbakagång jämfört med 2022.
- ✓ Lag och ordning fortsatt viktigast på medborgarnas dagordning och vi ser en ökning sedan 2022

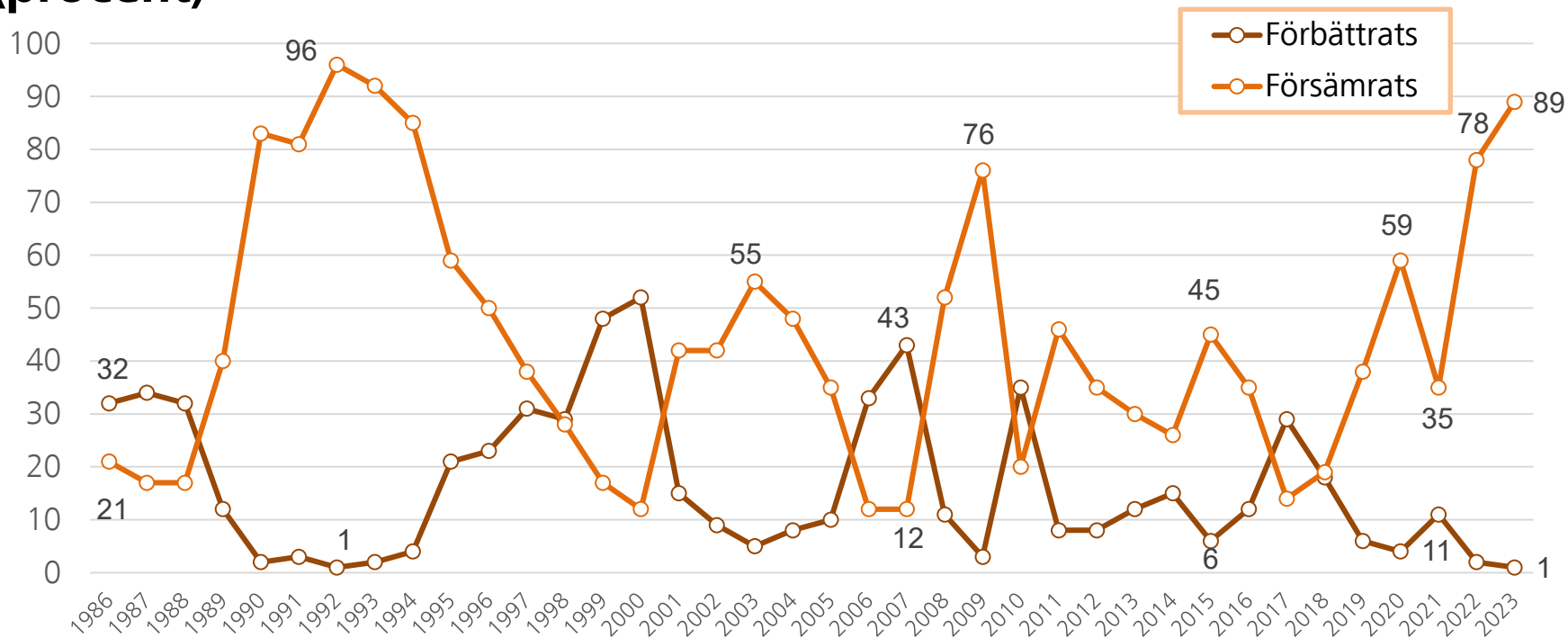


# EKONOMI

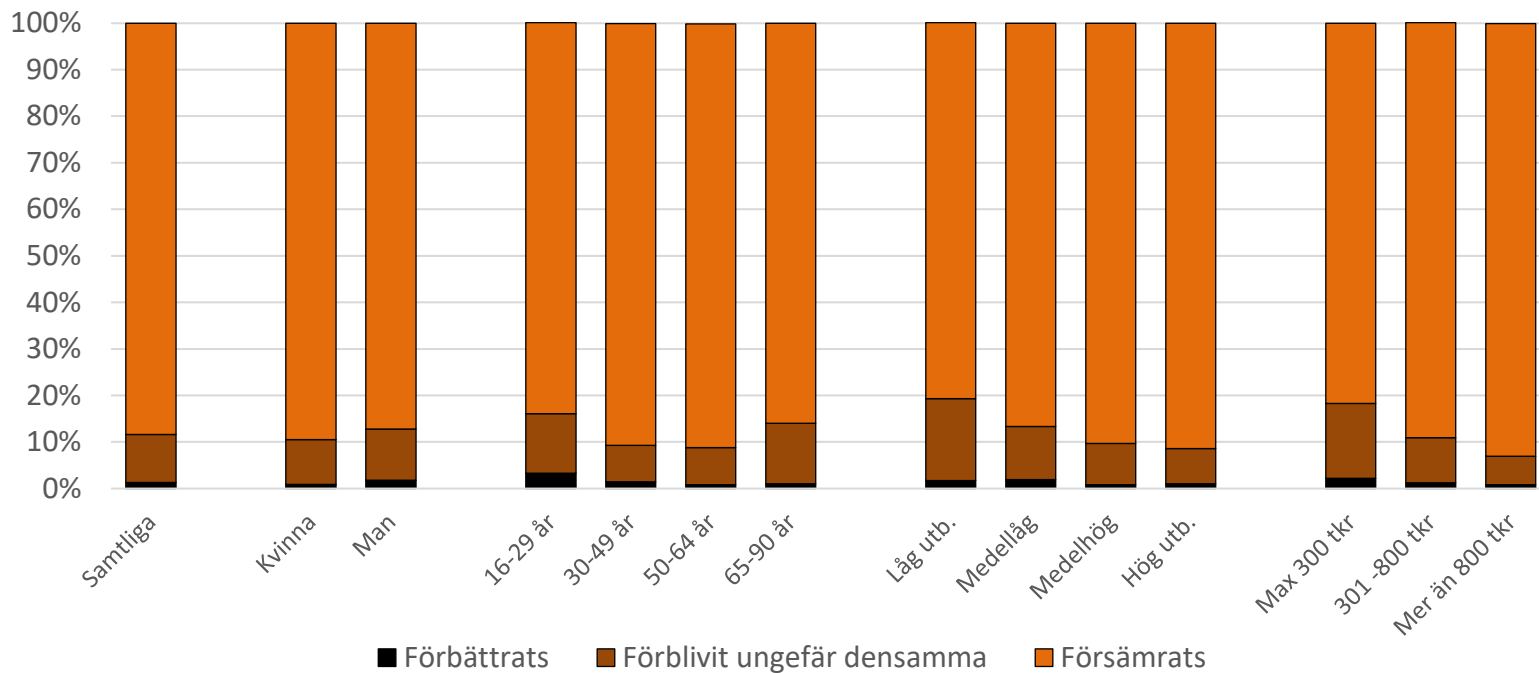




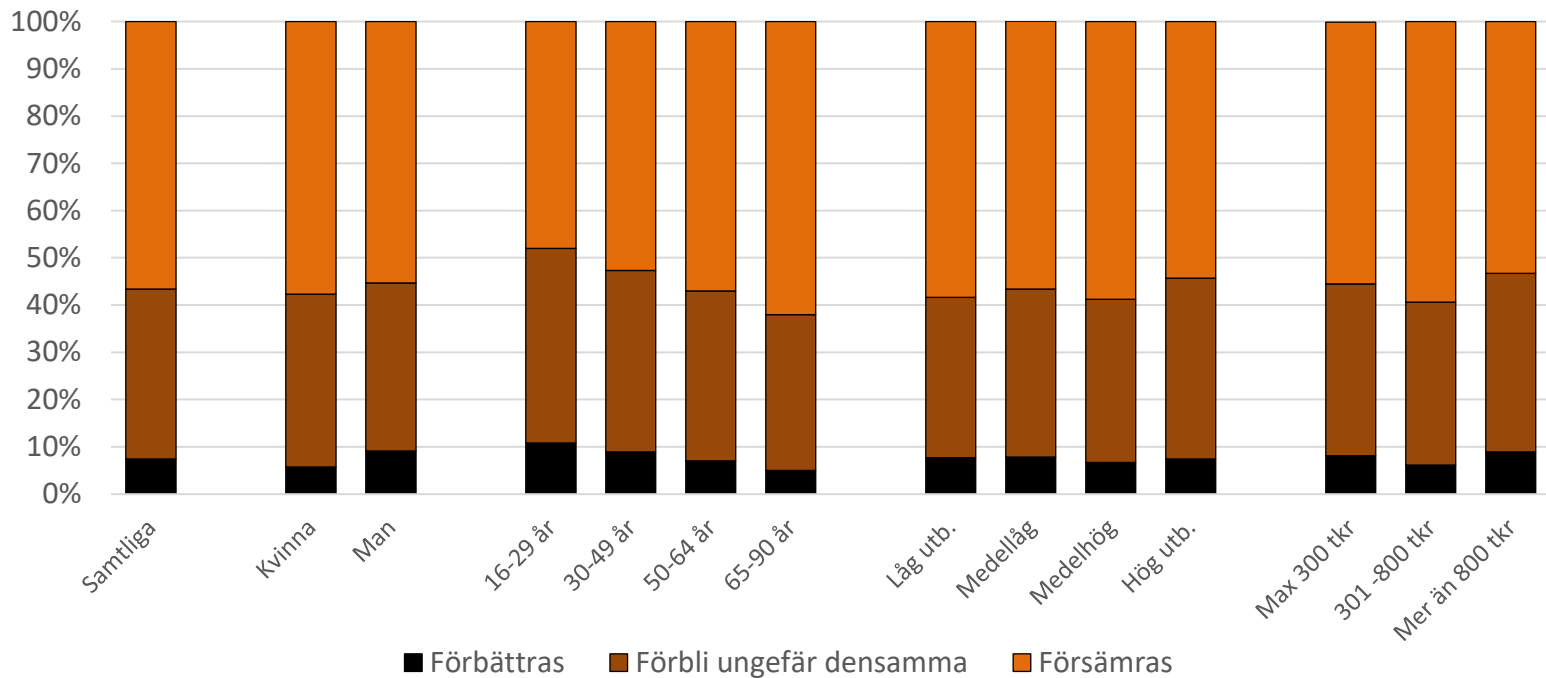
## Bedömningar av den svenska ekonomin *senaste* 12 månaderna (procent)



## Bedömning av den svenska ekonomin *senaste* 12 månaderna i grupper (procent)

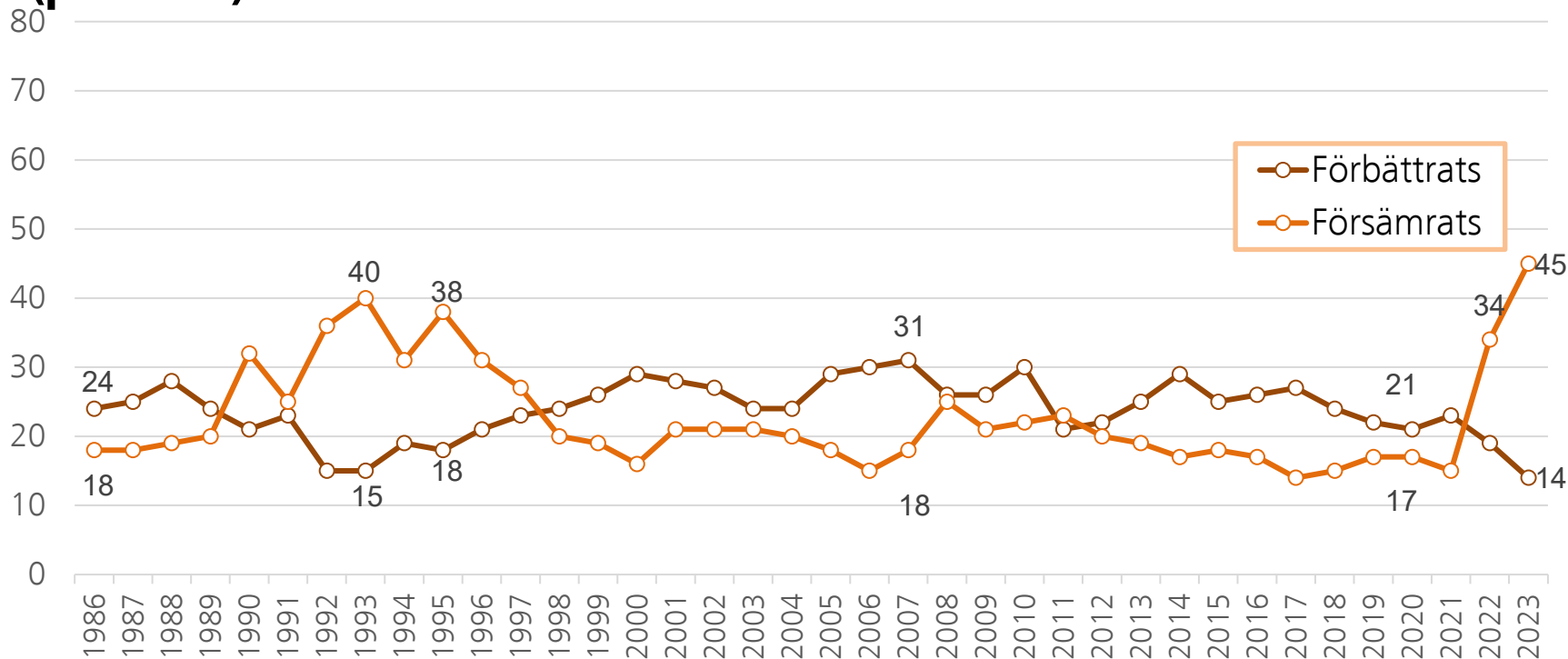


## Bedömning av den svenska ekonomin under *kommande* 12 månader i grupper (procent)



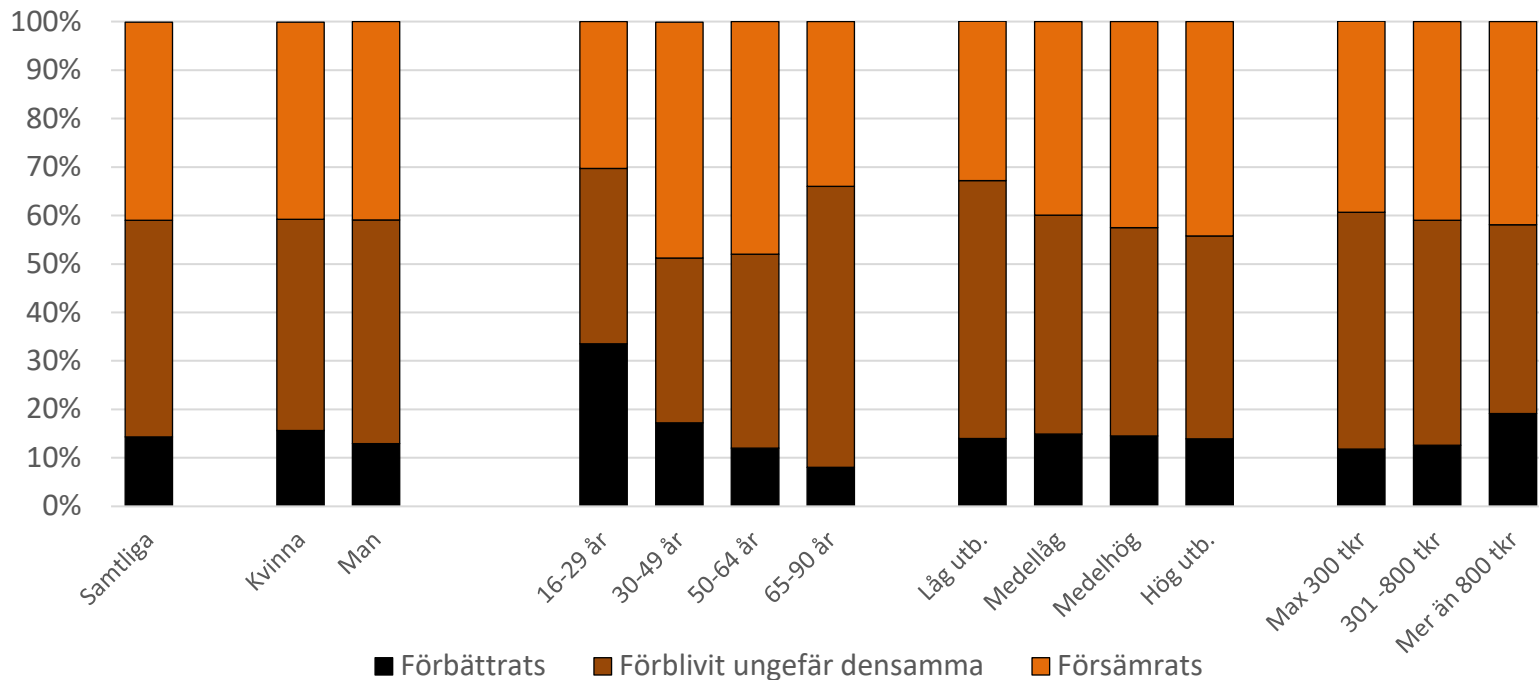
*“Hur har enligt din mening nedanstående ekonomiska förhållanden förändrats under de senaste 12 månaderna? Din egen ekonomiska situation”*

## Bedömning av den egna ekonomin *senaste* 12 månaderna (procent)



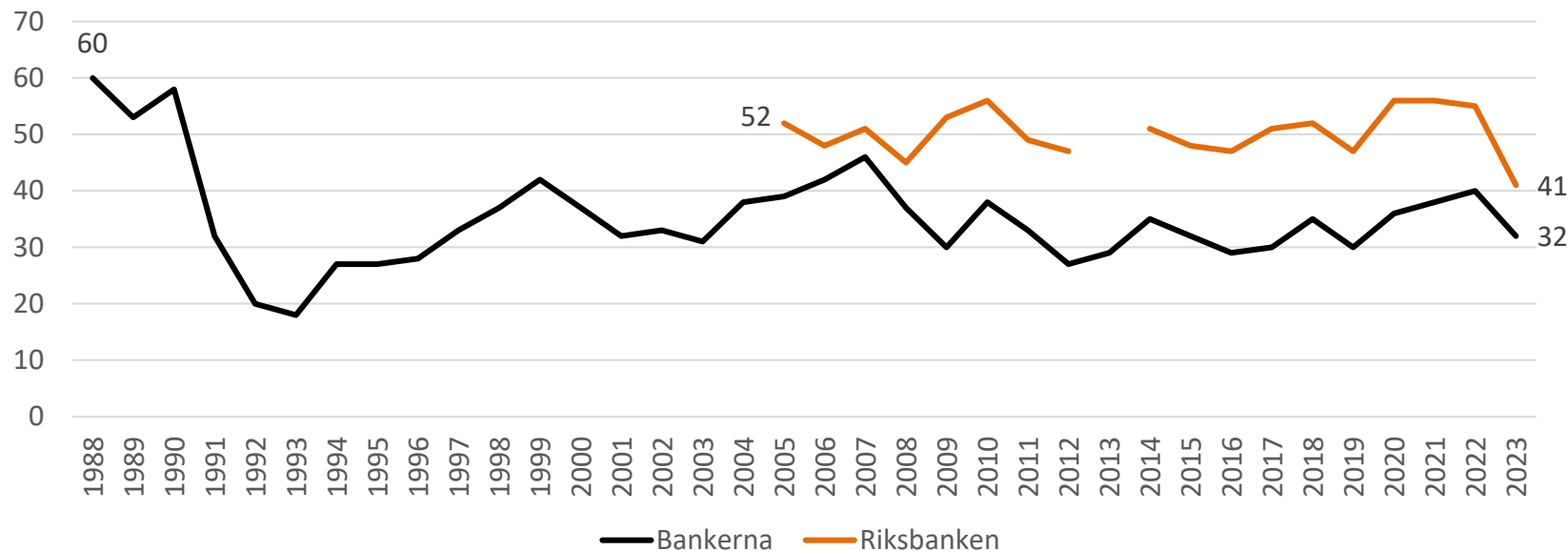
*“Hur har enligt din mening nedanstående ekonomiska förhållanden förändrats under de senaste 12 månaderna? Din egen ekonomiska situation”*

## Bedömning av egna ekonomin *senaste* 12 månaderna i grupper (procent)



# Förtroende för bankerna och Riksbanken

Andel mycket/ganska stort förtroende (procent)



# Sammanfattning – synen på ekonomin

- ✓ Mest negativa synen sedan 1990-talet på samhällsekonomin och den personliga ekonomin
- ✓ Personer med lägre utbildning och inkomst gör den mest pessimistiska bedömningen av ekonomin i Sverige
- ✓ Yngre medelålders gör den mest pessimistiska bedömningen av utvecklingen av den personliga ekonomin
- ✓ En majoritet spår en fortsatt försämring i svensk ekonomi kommande året
- ✓ Förtroendet för såväl Riksbanken som bankerna faller mellan 2022 och 2023

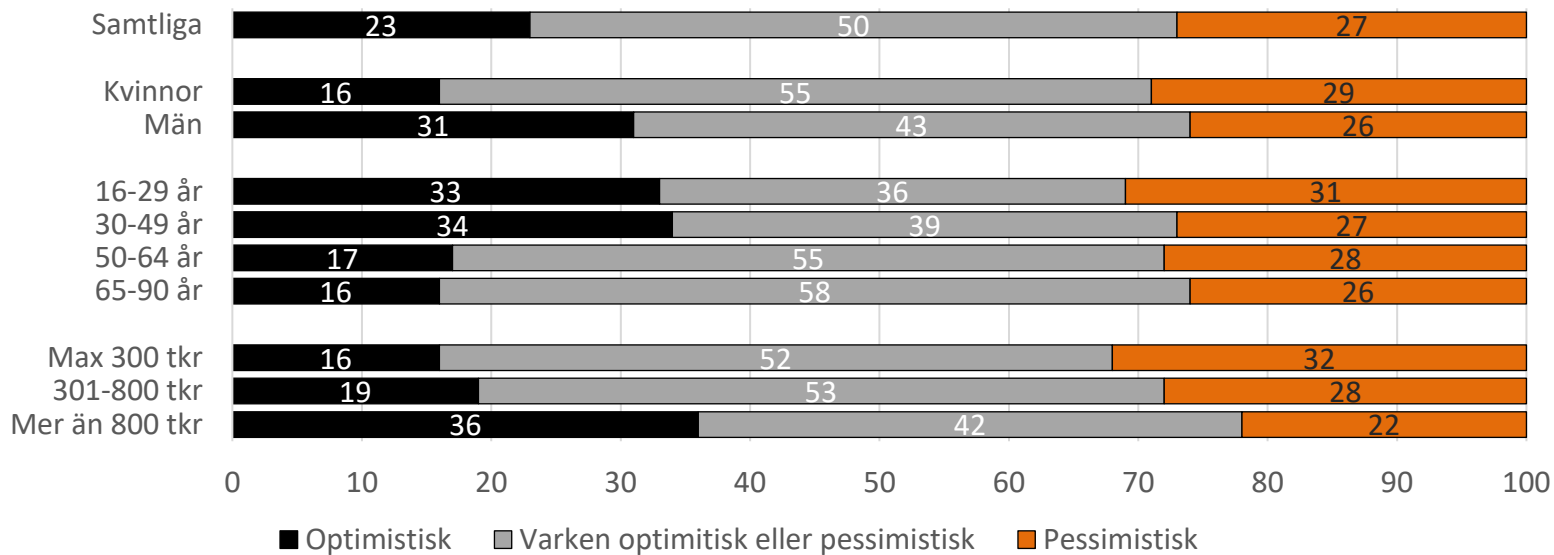


**AI**

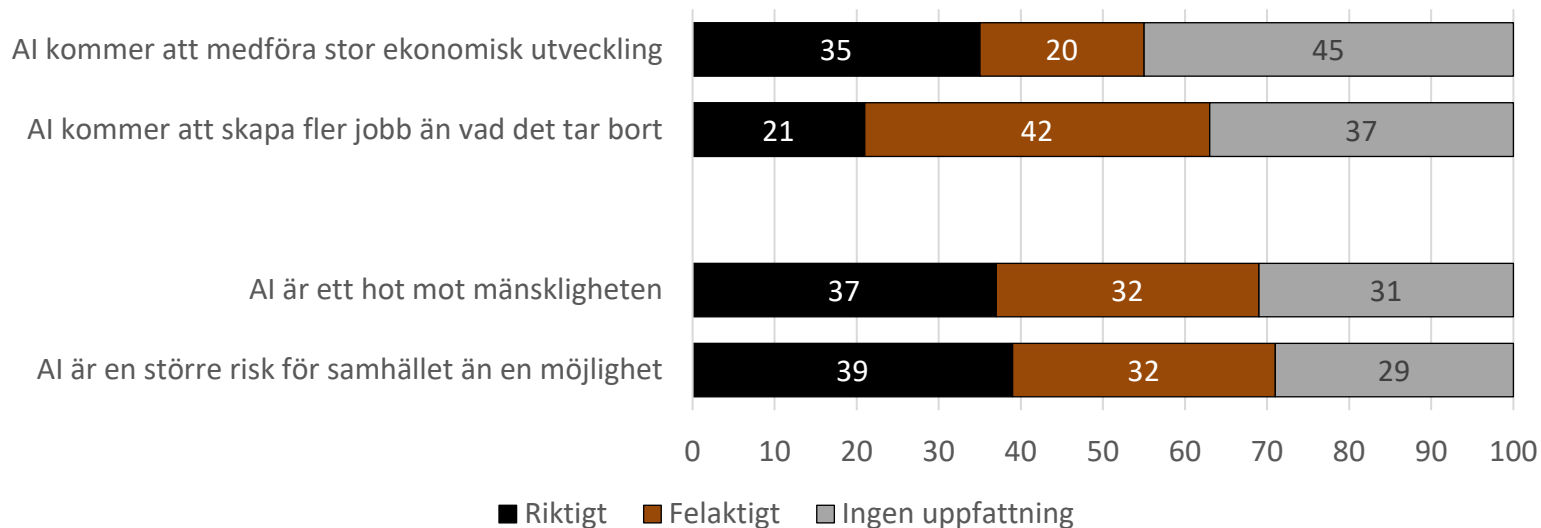




# Optimistisk eller pessimistisk gällande AI:s påverkan (procent)

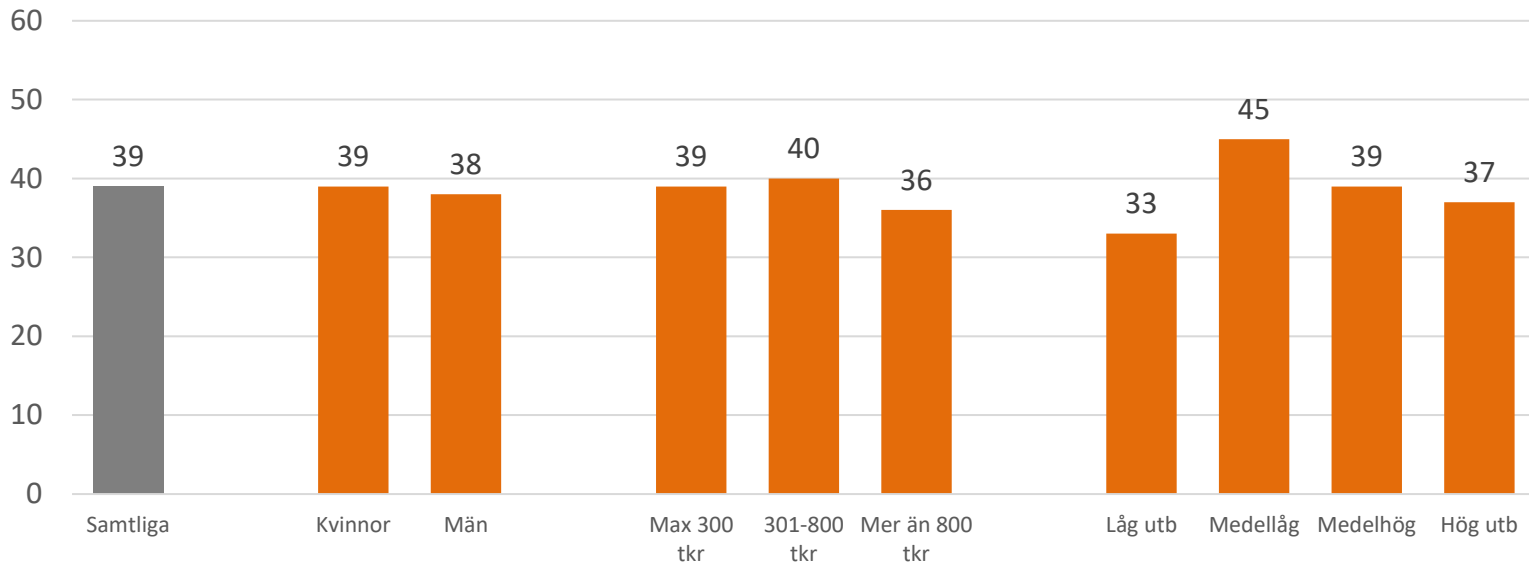


## Inställning till AI i samhället (procent)



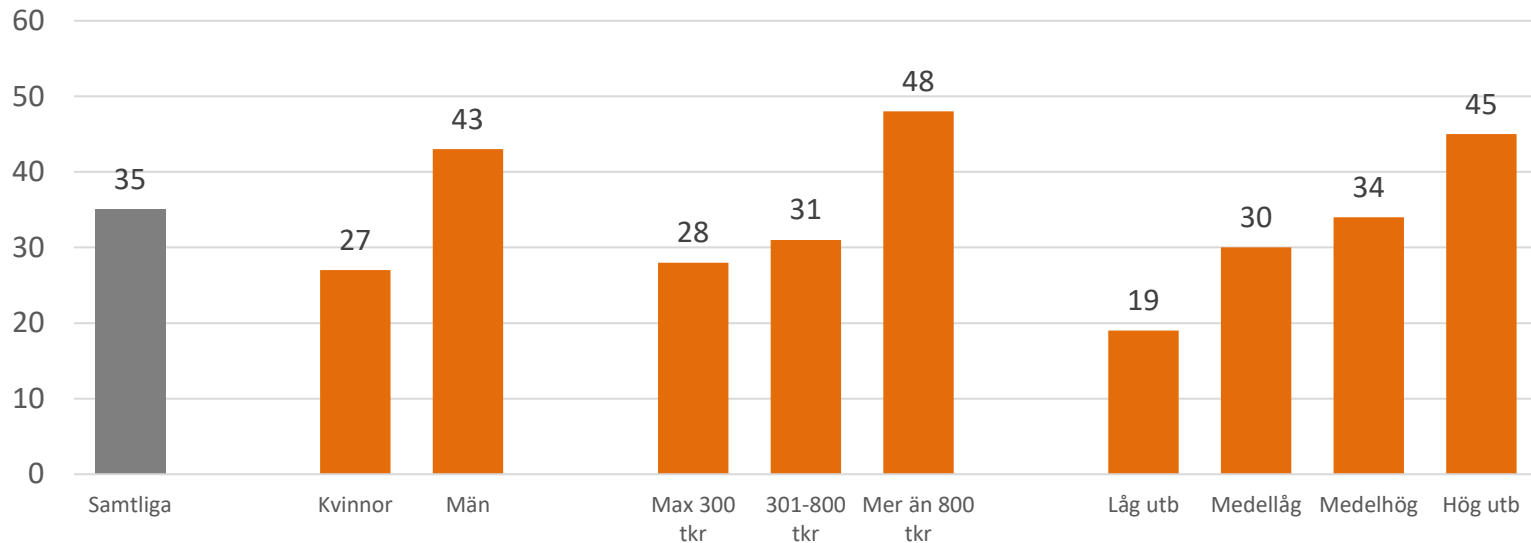
# AI som risk för samhället

Andel helt eller delvis riktig (procent)

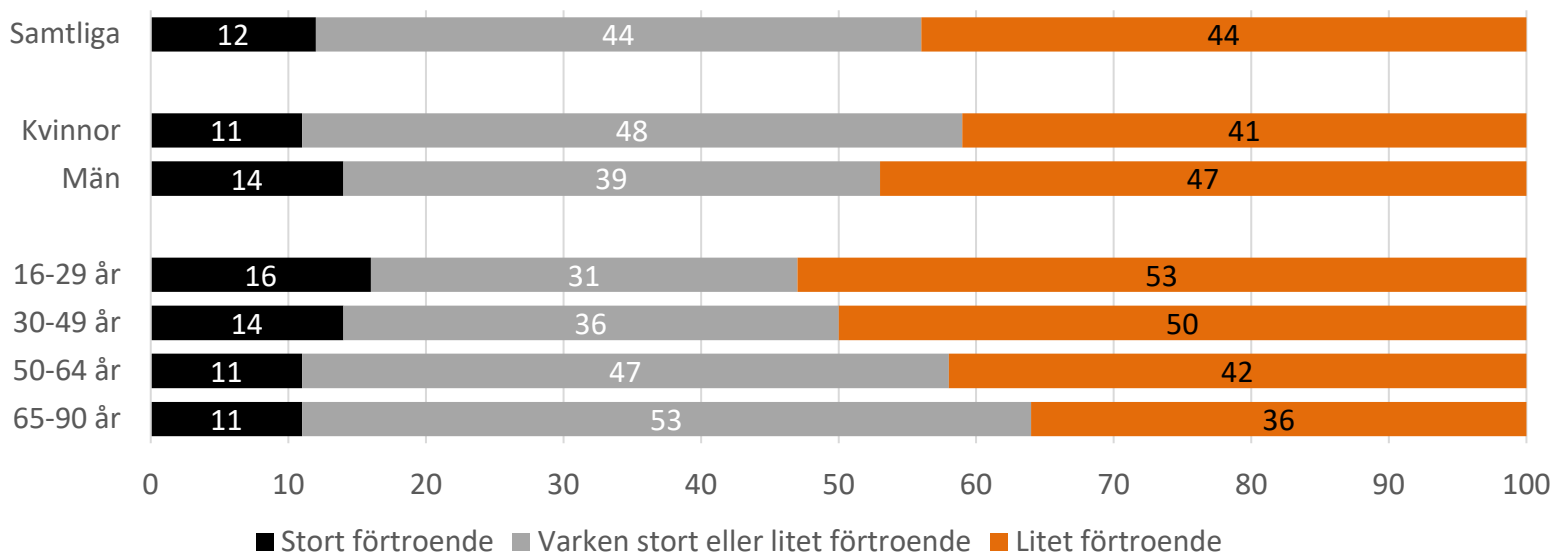


# AI och ekonomisk utveckling

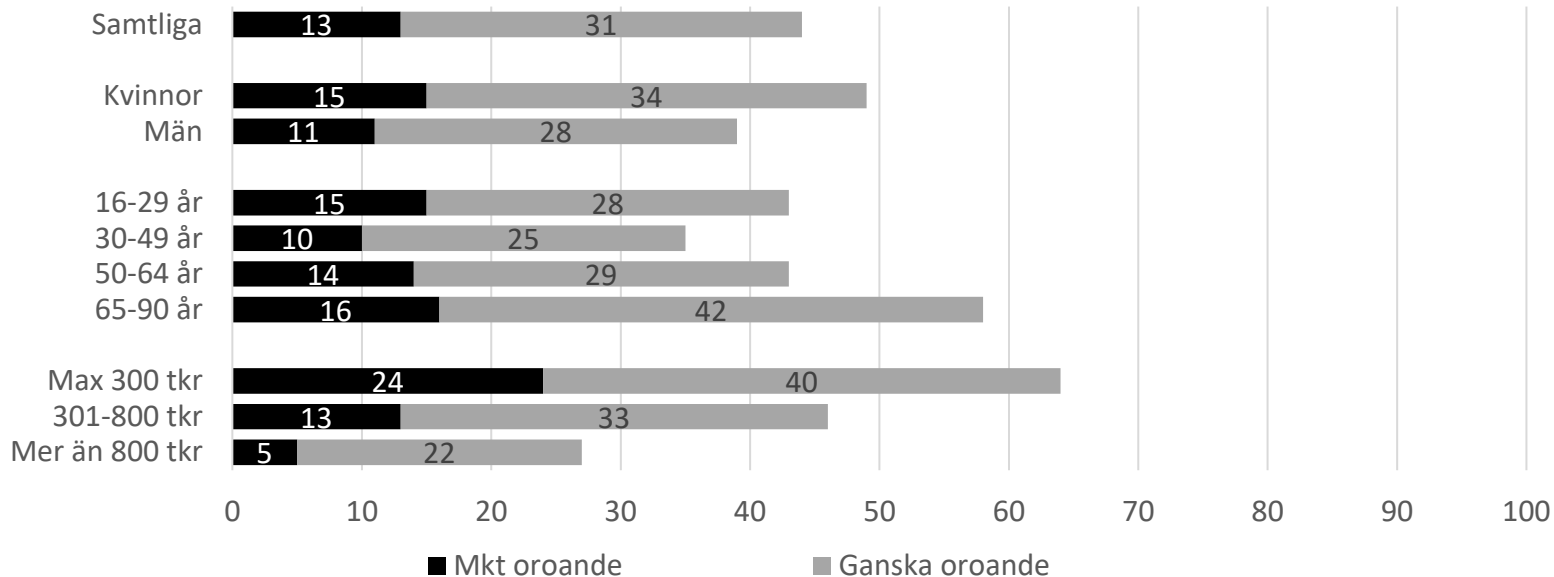
Andel helt eller delvis riktig (procent)



# Förtroende för att teknikföretagen utvecklar AI ansvarsfullt (procent)



## Oro för arbetslöshet på grund av AI (procent)



# Sammanfattning – AI

- ✓ Optimismen och pessimismen övergripande har ungefär lika stor utbredning men många har ingen uppfattning
- ✓ AI som hot och risk är lite mer vanligt än AI som möjlighet. Många har ingen uppfattning
- ✓ Det finns en viss oro för att AI ska ta jobben ifrån oss
- ✓ Förtroendet för att AI-företag tar ansvar för utvecklingen är låg
- ✓ Män har generellt sett en något mer positiv uppfattning om AI-relaterade frågor än vad kvinnor har
- ✓ Hög utbildning och hög inkomst korrelerar med en något mer positiv uppfattning om AI i samhället



**Tack för uppmärksamheten!**