



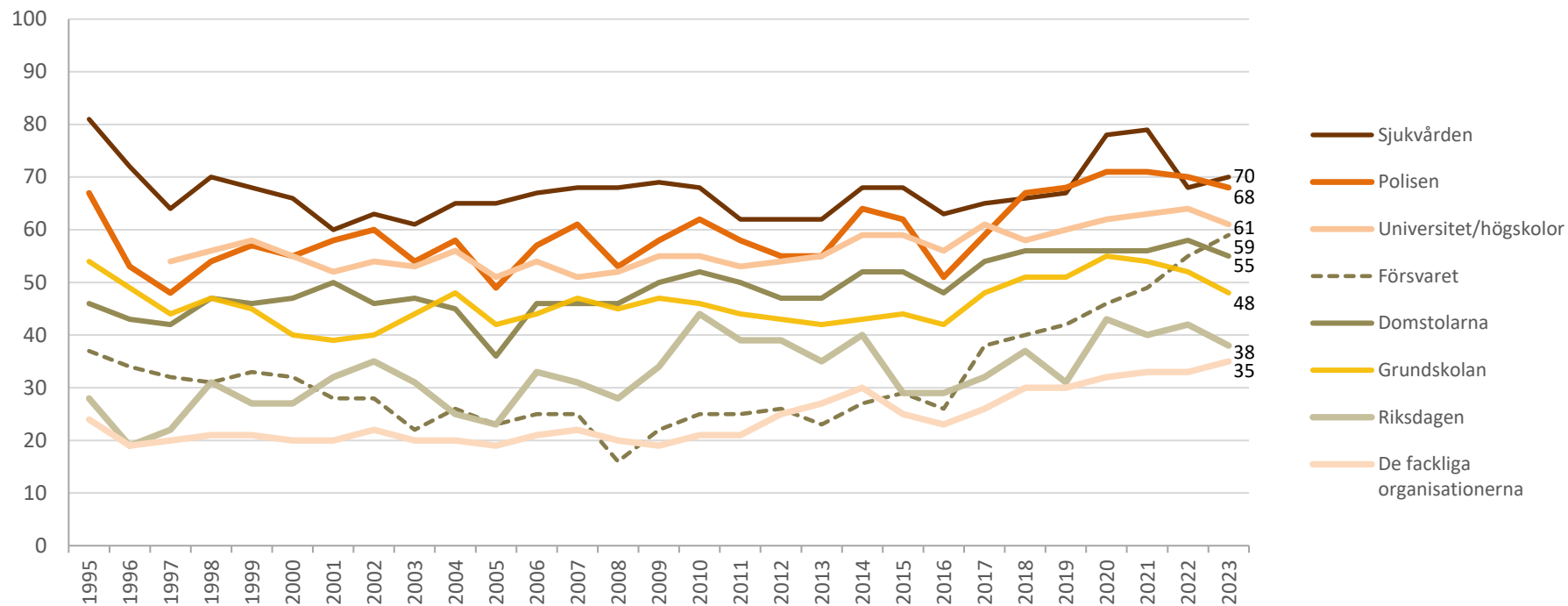
POLARISERAT INSTITUTIONSFÖRTROENDE

Polariserat institutionsförtroende?

- Generellt stort förtroende för centrala institutioner.
- Finns det tendenser till förändringar av olika konfliktdimensioner?
- I så fall, för vilka institutioner?
- Handlar det om ökad divergens, sortering, eller rent av extremism?
- Empirisk utgångspunkt i de nationella SOM-undersökningarna.
- Eventuella konsekvenser av ökad polarisering.

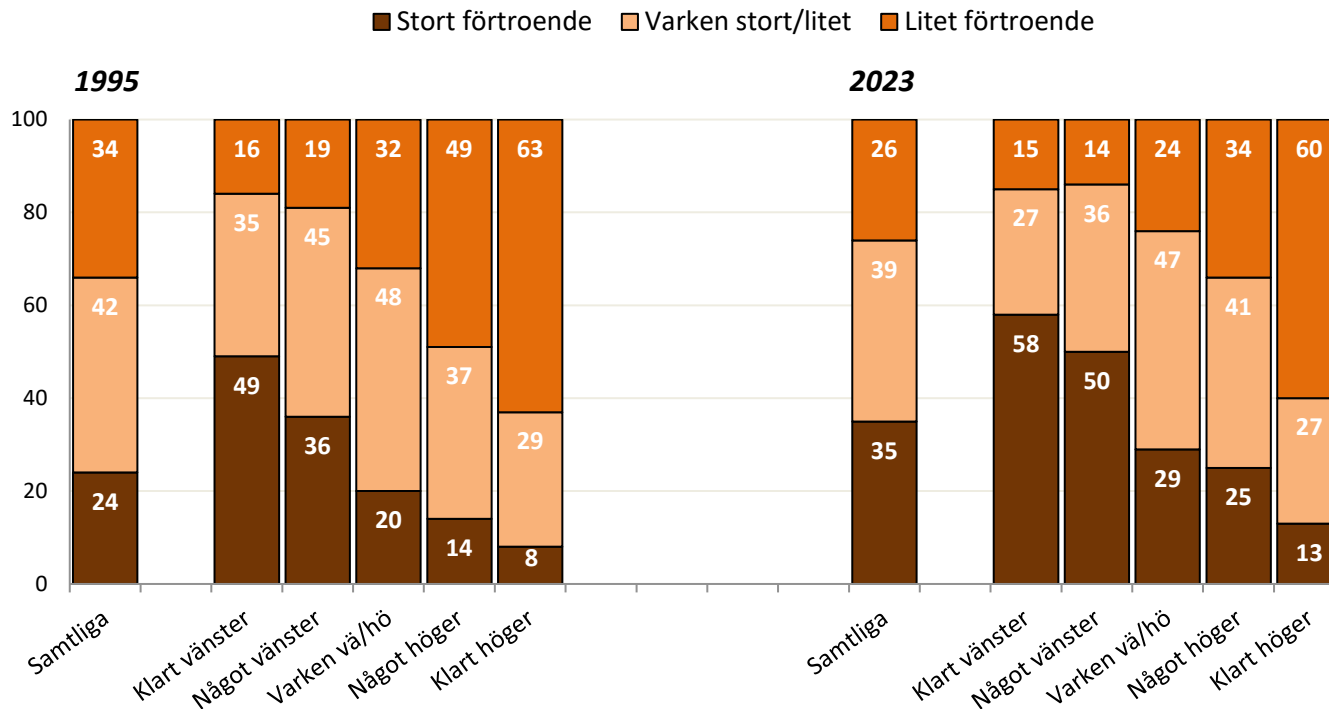
”Hur stort förtroende har du för det sätt på vilket följande institutioner och grupper sköter sitt arbete?”

Andel stort förtroende för olika institutioner, 1995–2023 (procent)



”Hur stort förtroende har du för det sätt på vilket följande institutioner och grupper sköter sitt arbete?”

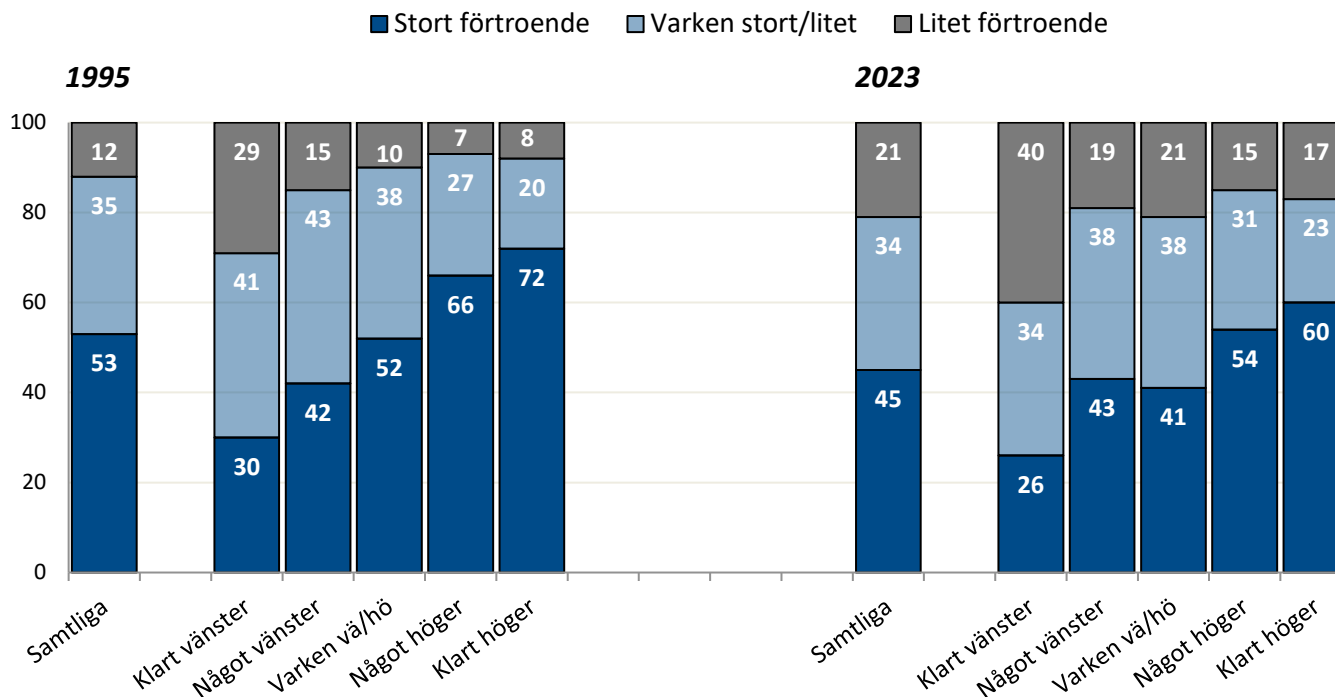
Förtroende för de fackliga organisationerna efter ideologi, 1995 och 2023 (procent)



Stabil divergens över tid

”Hur stort förtroende har du för det sätt på vilket följande institutioner och grupper sköter sitt arbete?”

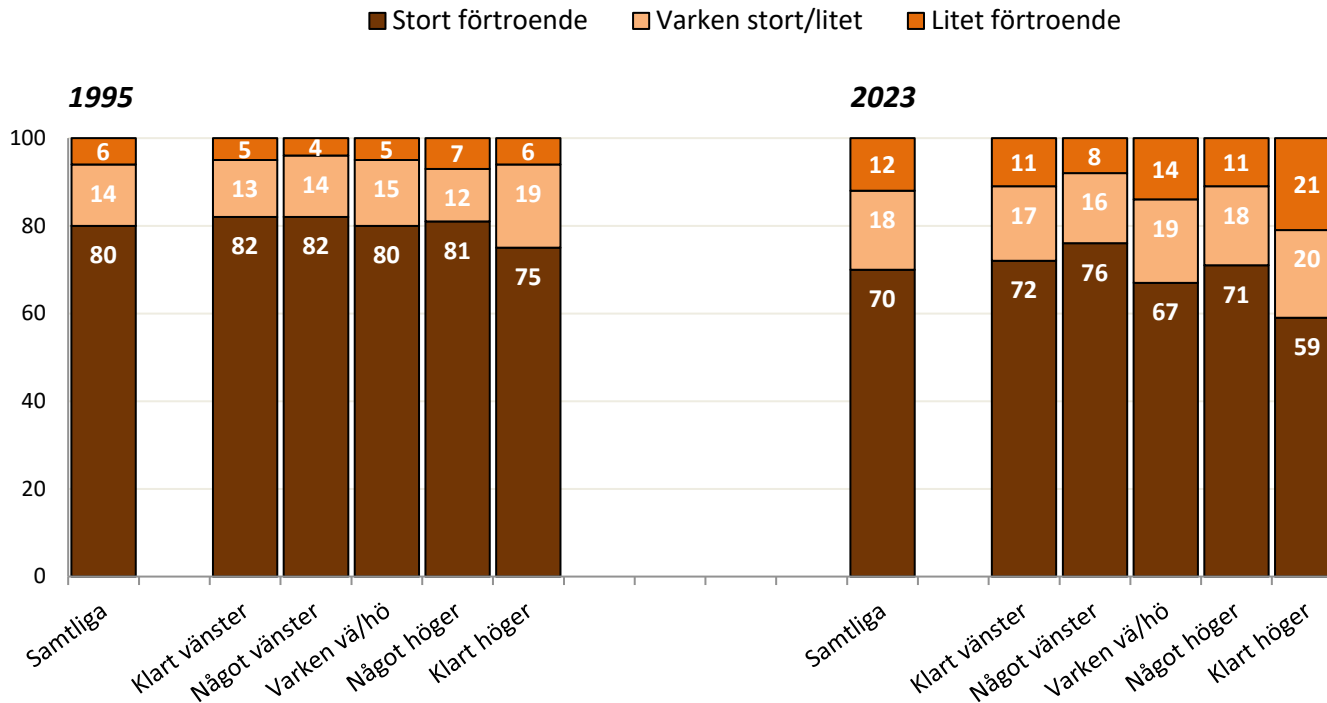
Förtroende för kungahuset efter ideologi, 1995 och 2023 (procent)



*Stabil divergens
över tid*

”Hur stort förtroende har du för det sätt på vilket följande institutioner och grupper sköter sitt arbete?”

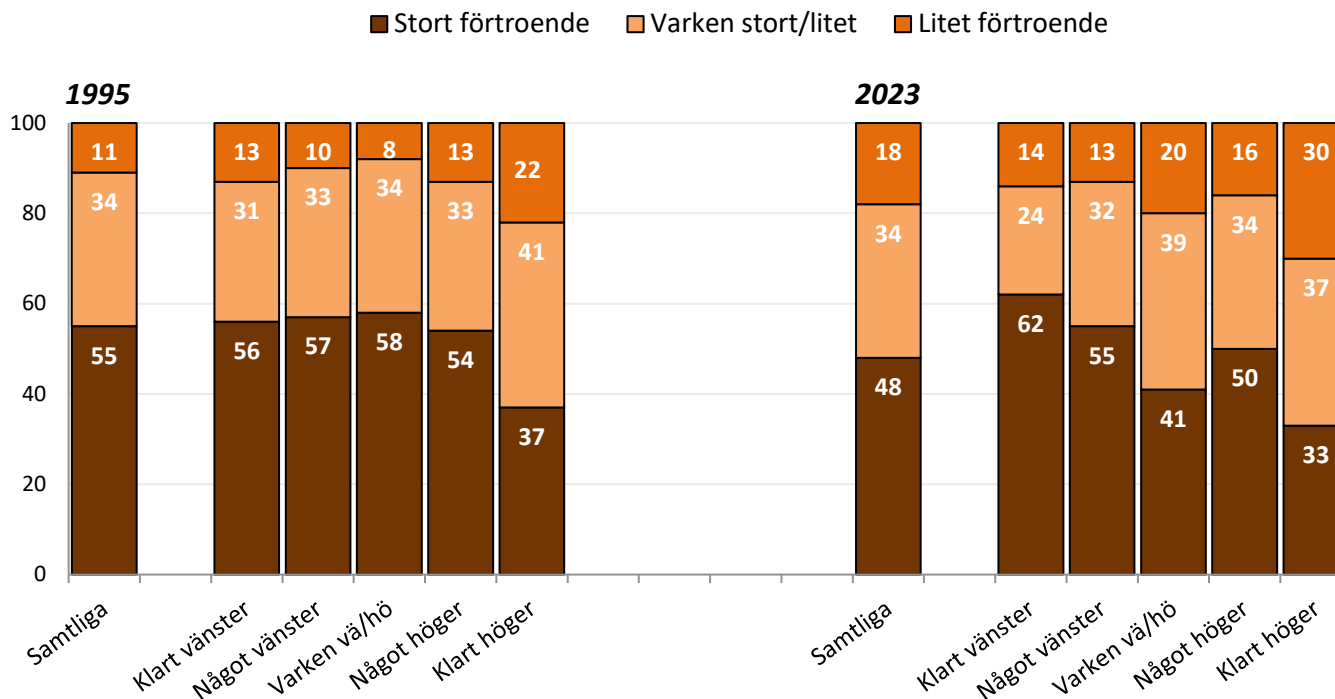
Förtroende för sjukvården efter ideologi, 1995 och 2023 (procent)



*Stabil samling
över tid*

”Hur stort förtroende har du för det sätt på vilket följande institutioner och grupper sköter sitt arbete?”

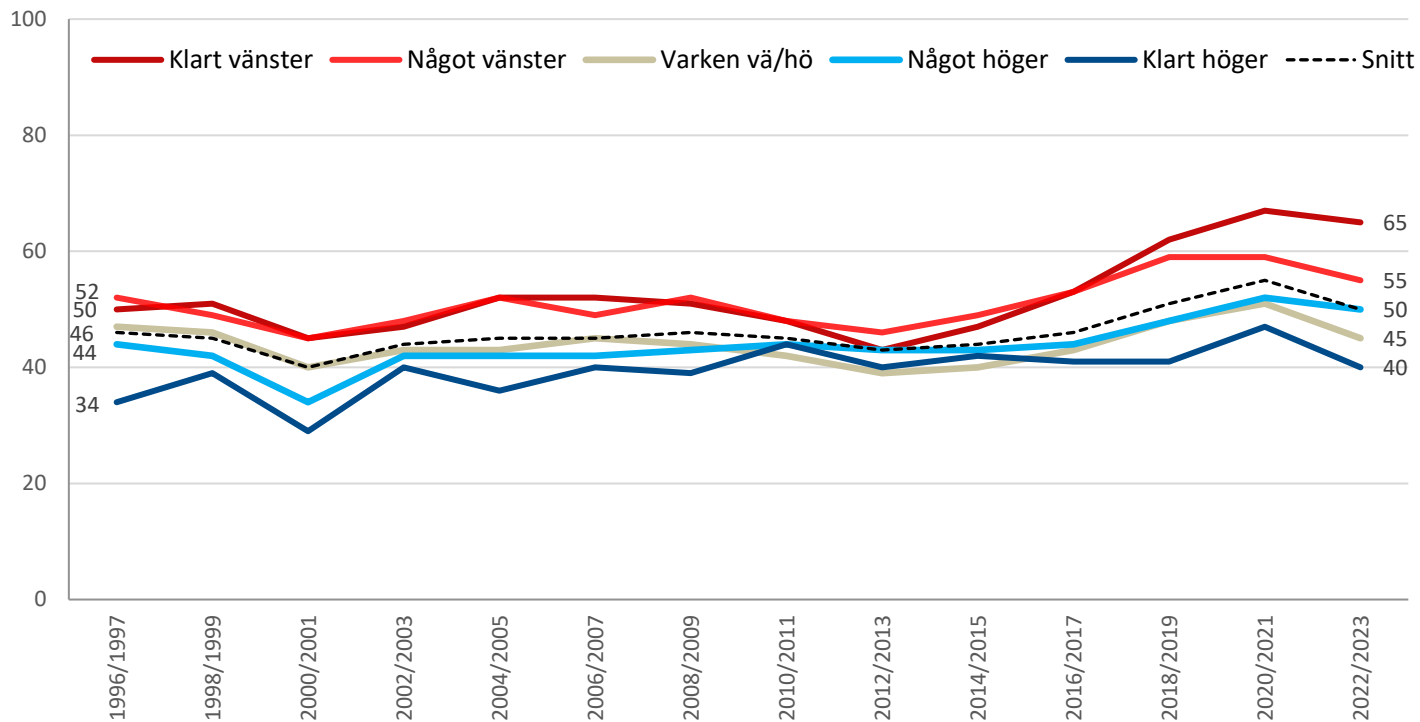
Förtroende för grundskolan efter ideologi, 1995 och 2023 (procent)



Ökande divergens över tid

”Hur stort förtroende har du för det sätt på vilket följande institutioner och grupper sköter sitt arbete?”

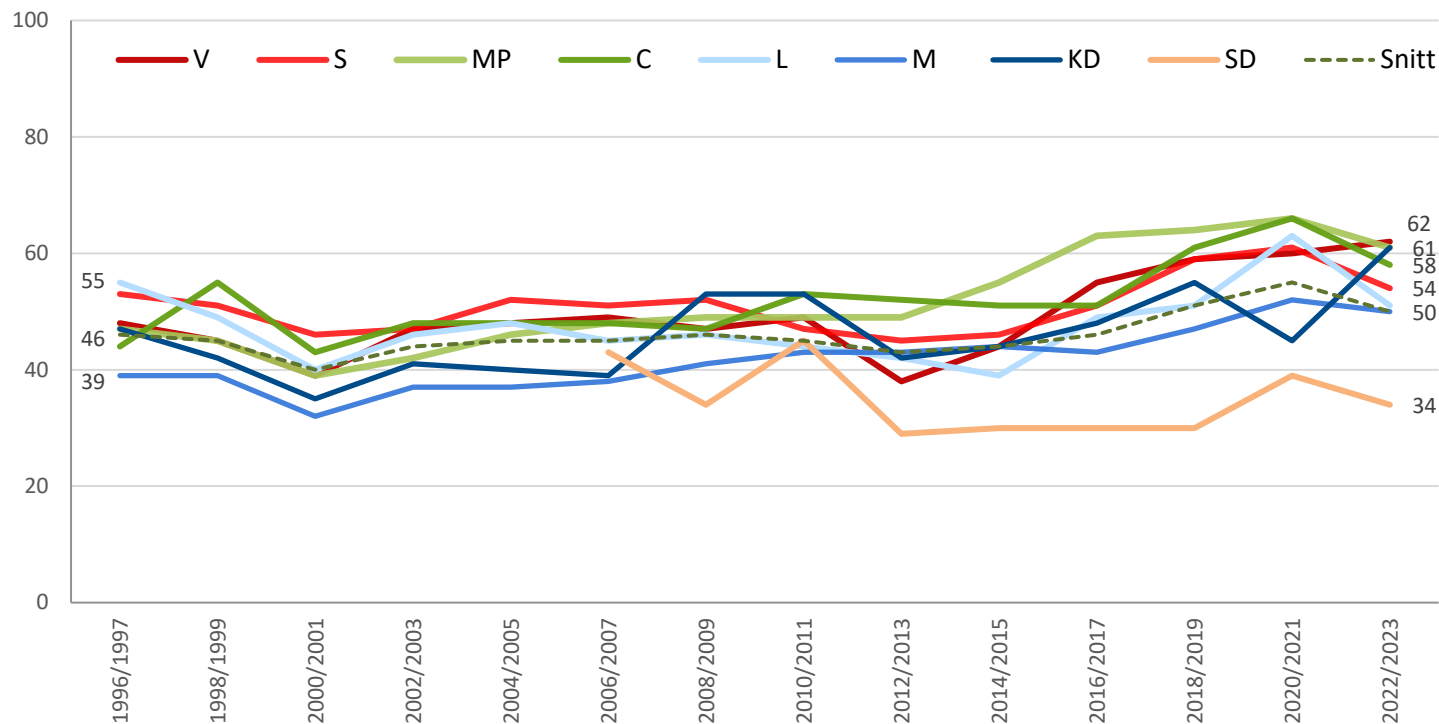
Förtroende för grundskolan efter ideologi, 1996/97–2022/23 (procent)



Ökande divergens över tid

”Hur stort förtroende har du för det sätt på vilket följande institutioner och grupper sköter sitt arbete?”

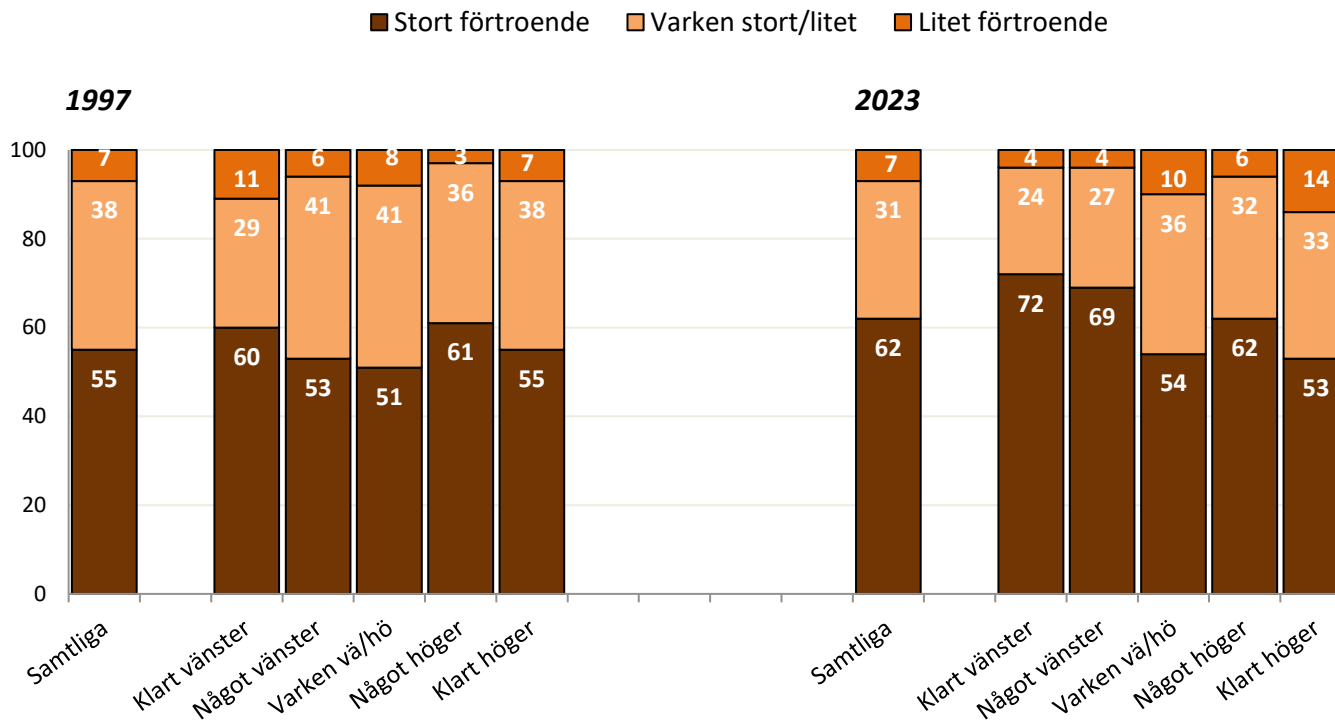
Förtroende för grundskolan efter partisympati, 1996/97–2022/23 (procent)



Ökande sortering över tid

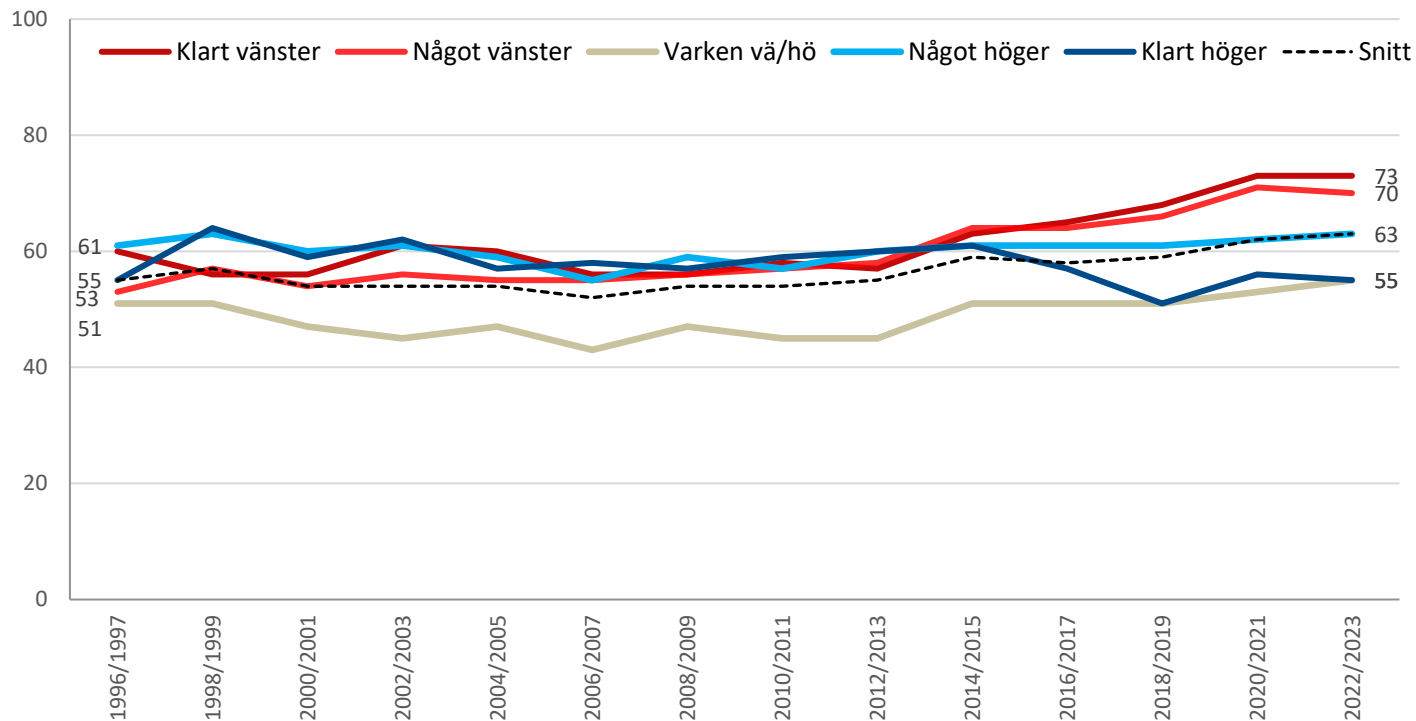
”Hur stort förtroende har du för det sätt på vilket följande institutioner och grupper sköter sitt arbete?”

Förtroende för universitet/högskolor efter ideologi, 1997 och 2023 (procent)



”Hur stort förtroende har du för det sätt på vilket följande institutioner och grupper sköter sitt arbete?”

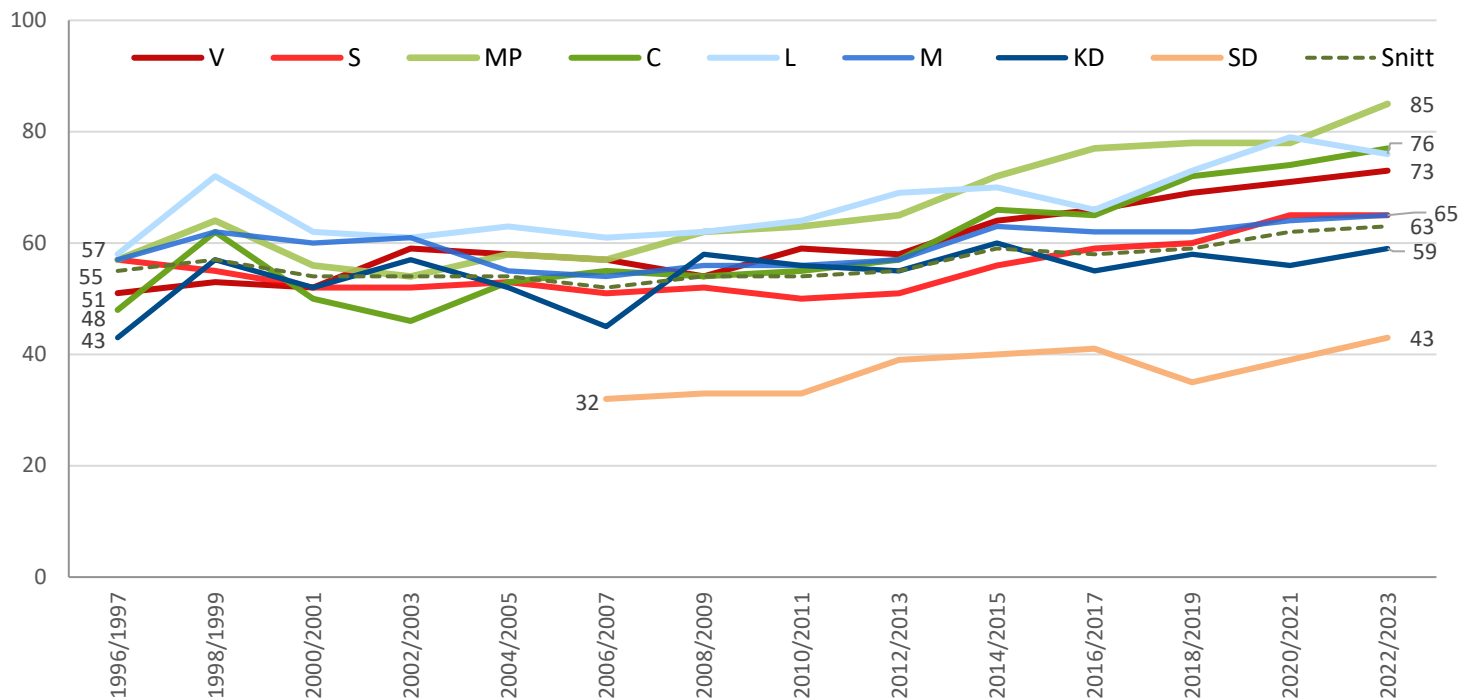
Förtroende för universitet/högskolor efter ideologi, 1997–2022/23 (procent)



*Ökande sortering
över tid*

”Hur stort förtroende har du för det sätt på vilket följande institutioner och grupper sköter sitt arbete?”

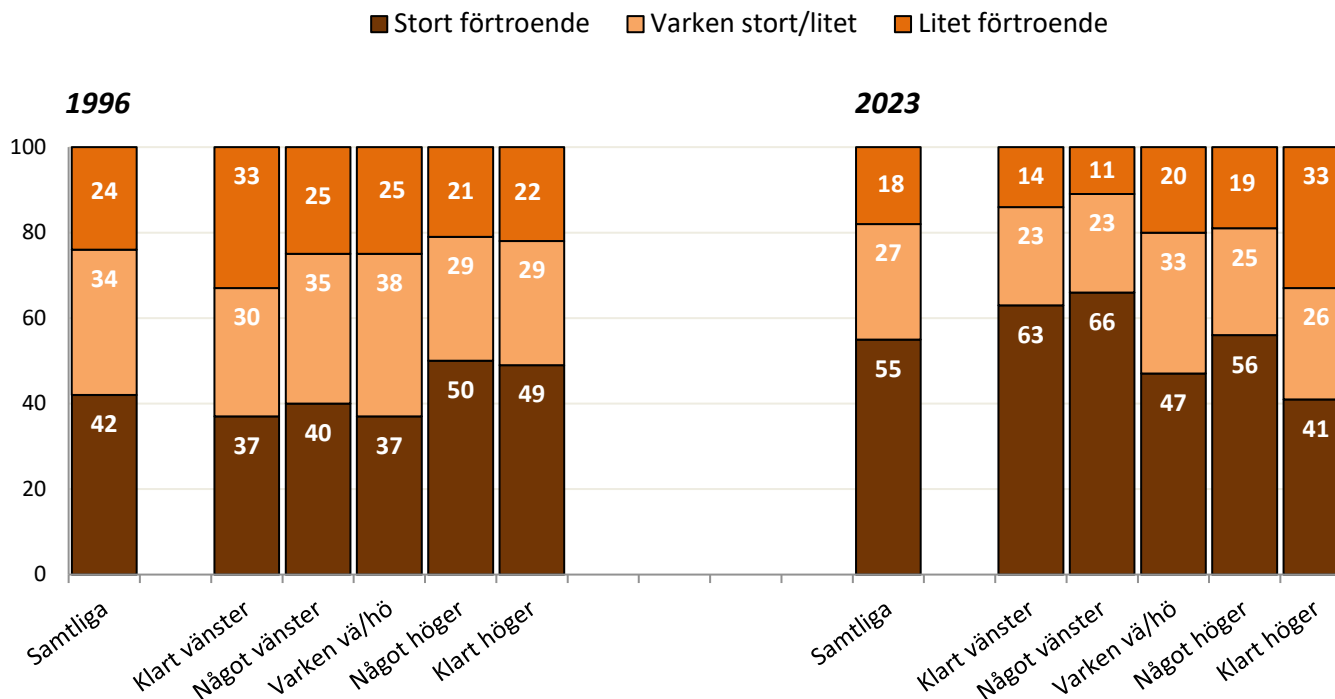
Förtroende för universitet/högskolor efter partisympati, 1997–2022/23 (procent)



*Ökande sortering
över tid*

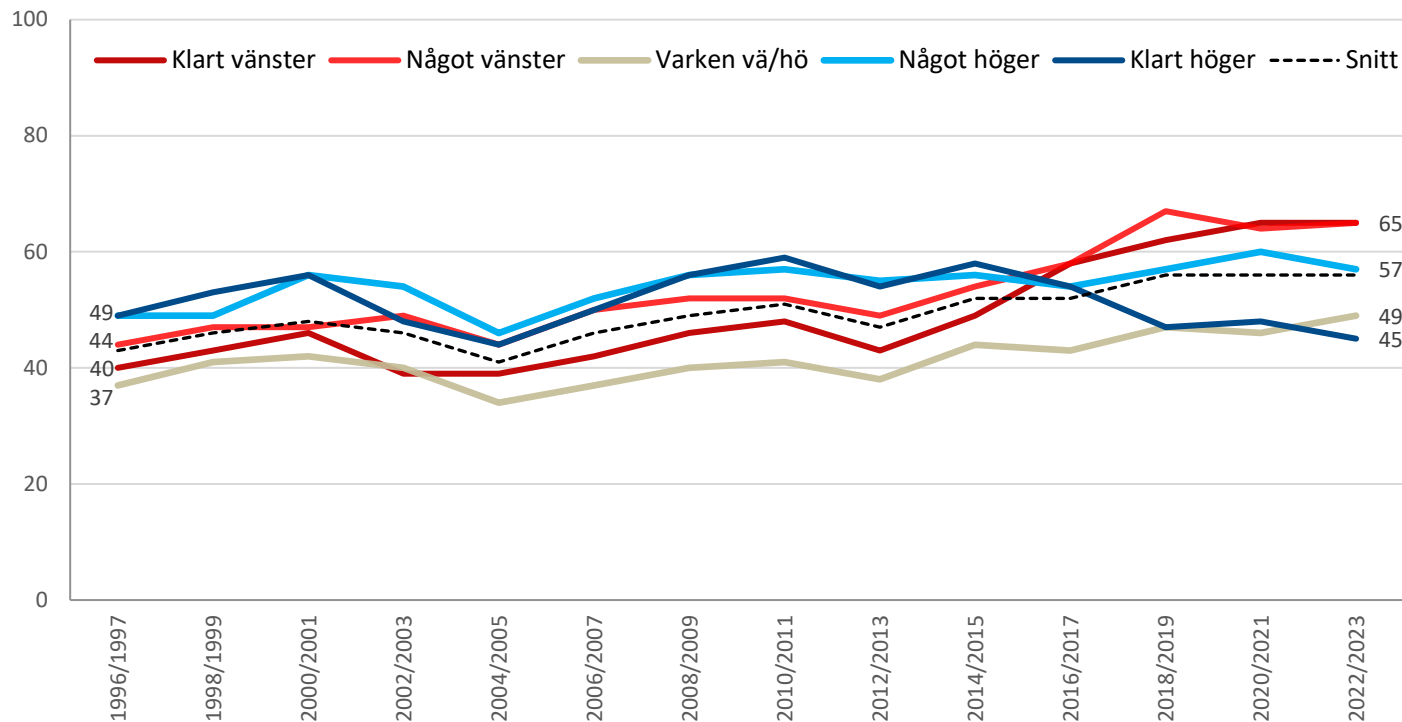
”Hur stort förtroende har du för det sätt på vilket följande institutioner och grupper sköter sitt arbete?”

Förtroende för domstolarna efter ideologi, 1996 och 2023 (procent)



”Hur stort förtroende har du för det sätt på vilket följande institutioner och grupper sköter sitt arbete?”

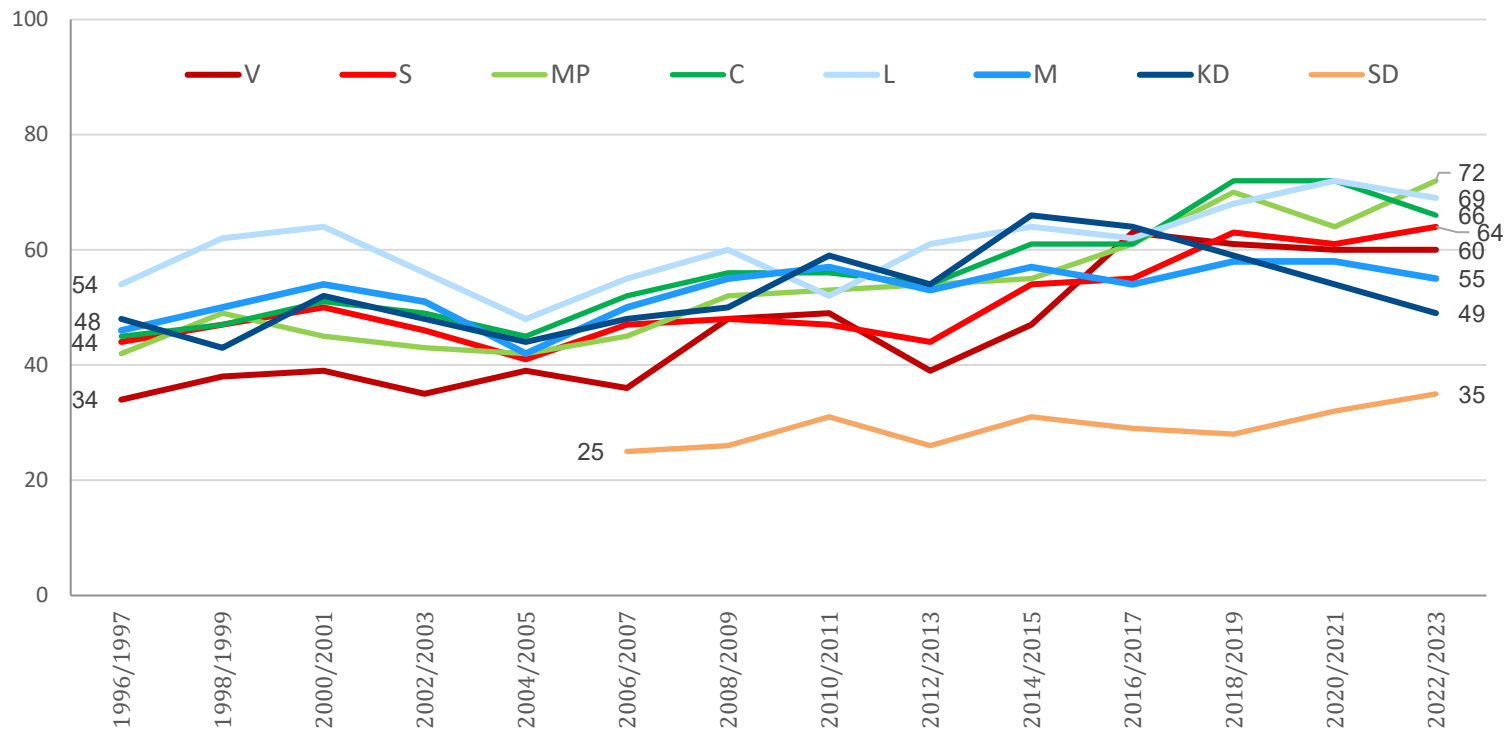
Förtroende för domstolarna efter ideologi, 1996/97–2022/23 (procent)



Ändrad sortering över tid

”Hur stort förtroende har du för det sätt på vilket följande institutioner och grupper sköter sitt arbete?”

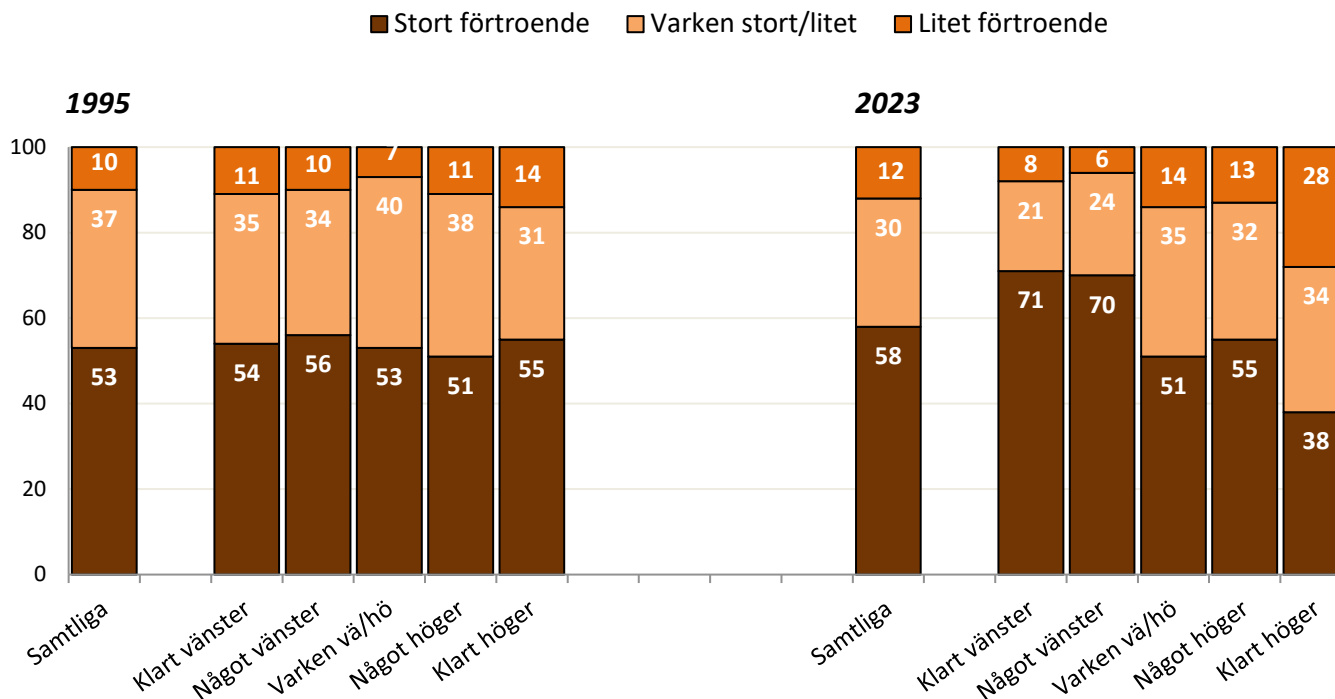
Förtroende för domstolarna efter partisympati, 1996/97–2022/23 (procent)



Ändrad sortering över tid

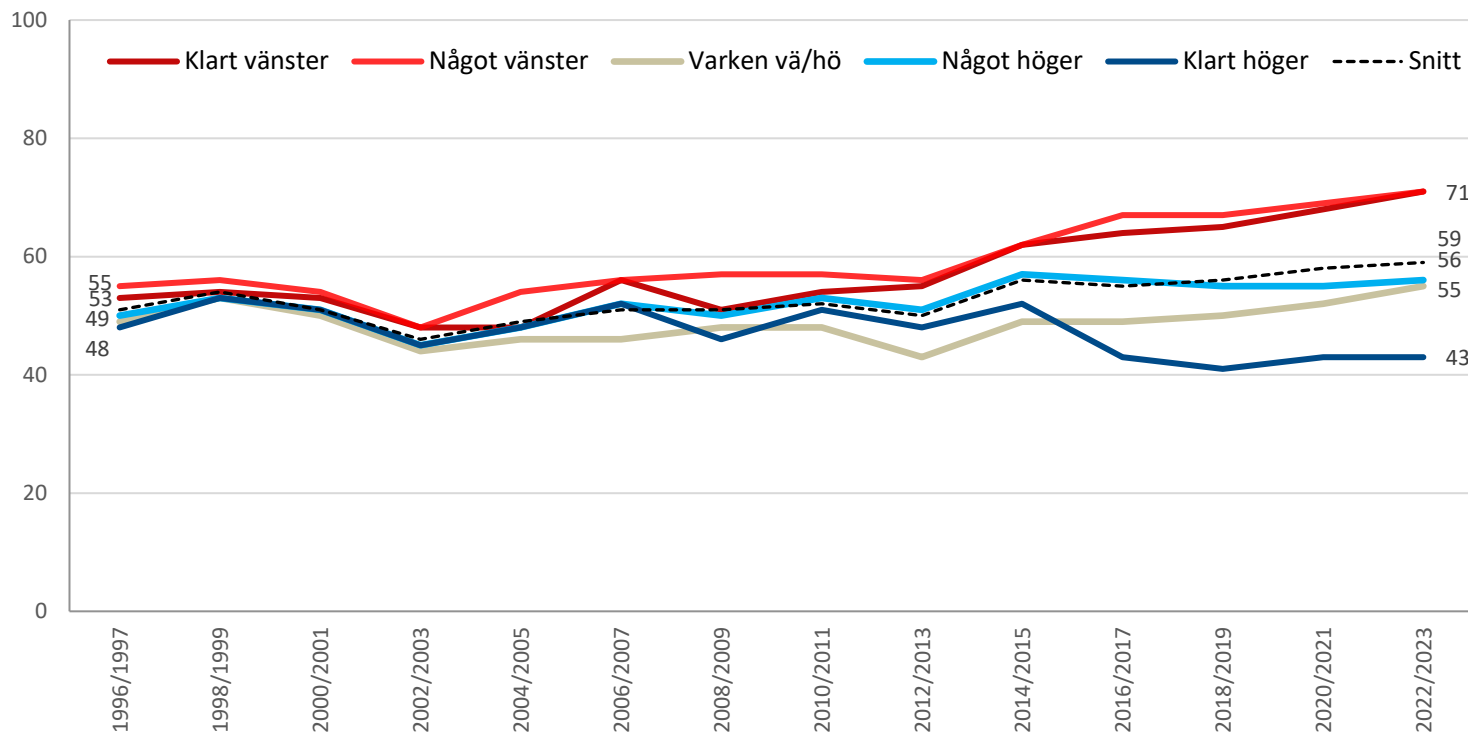
”Hur stort förtroende har du för det sätt på vilket följande institutioner och grupper sköter sitt arbete?”

Förtroende för radio/tv efter ideologi, 1995 och 2023 (procent)



”Hur stort förtroende har du för det sätt på vilket följande institutioner och grupper sköter sitt arbete?”

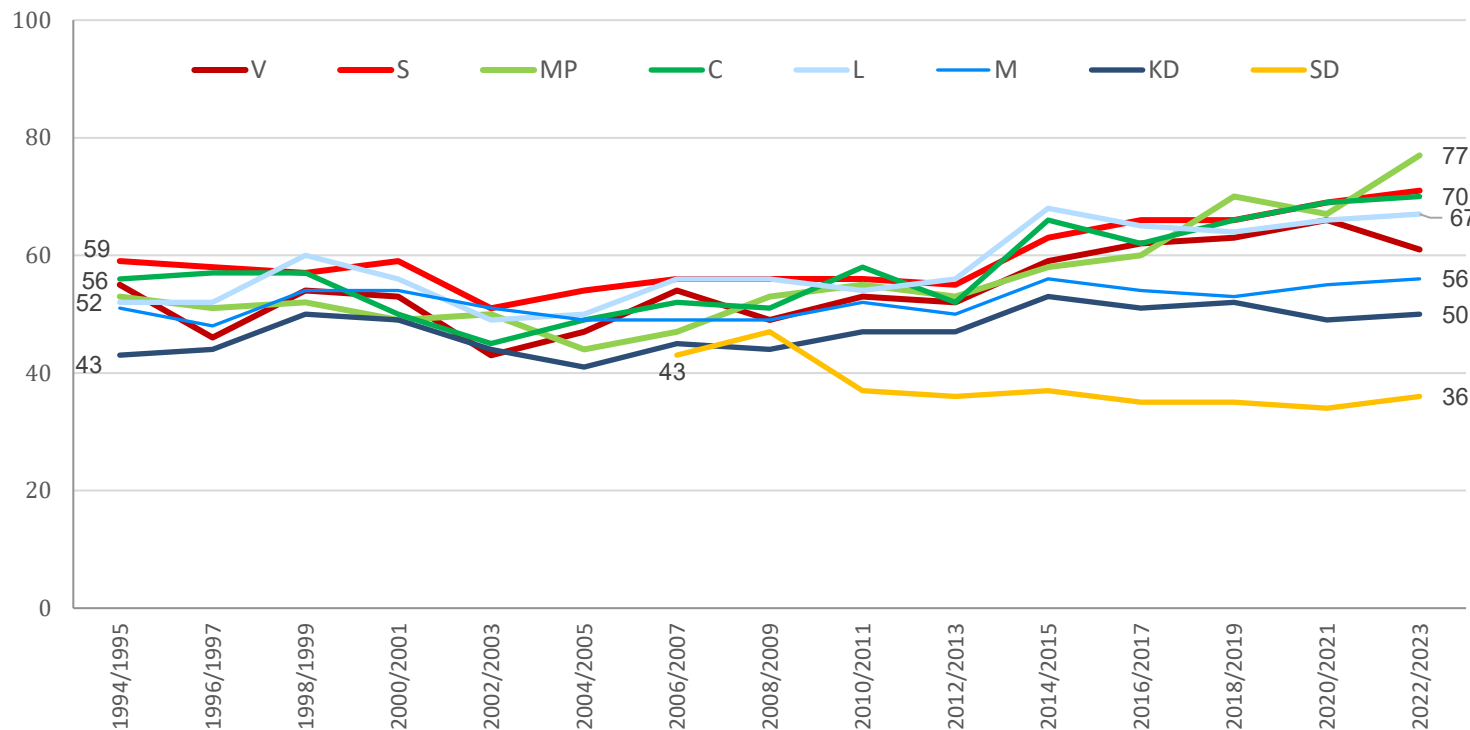
Förtroende för radio/tv efter ideologi, 1996/97–2022/23 (procent)



*Ökande sortering
över tid*

”Hur stort förtroende har du för det sätt på vilket följande institutioner och grupper sköter sitt arbete?”

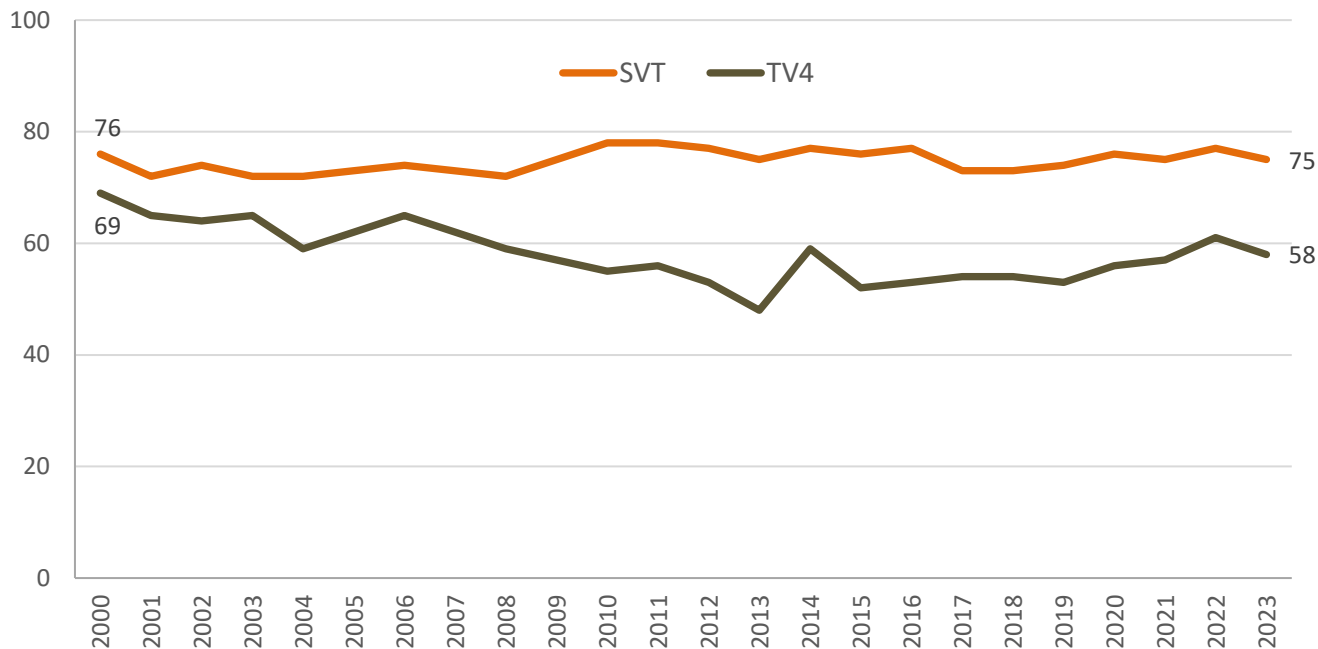
Förtroende för radio/tv efter partisympati, 1996/97–2022/23 (procent)



Ökande sortering över tid

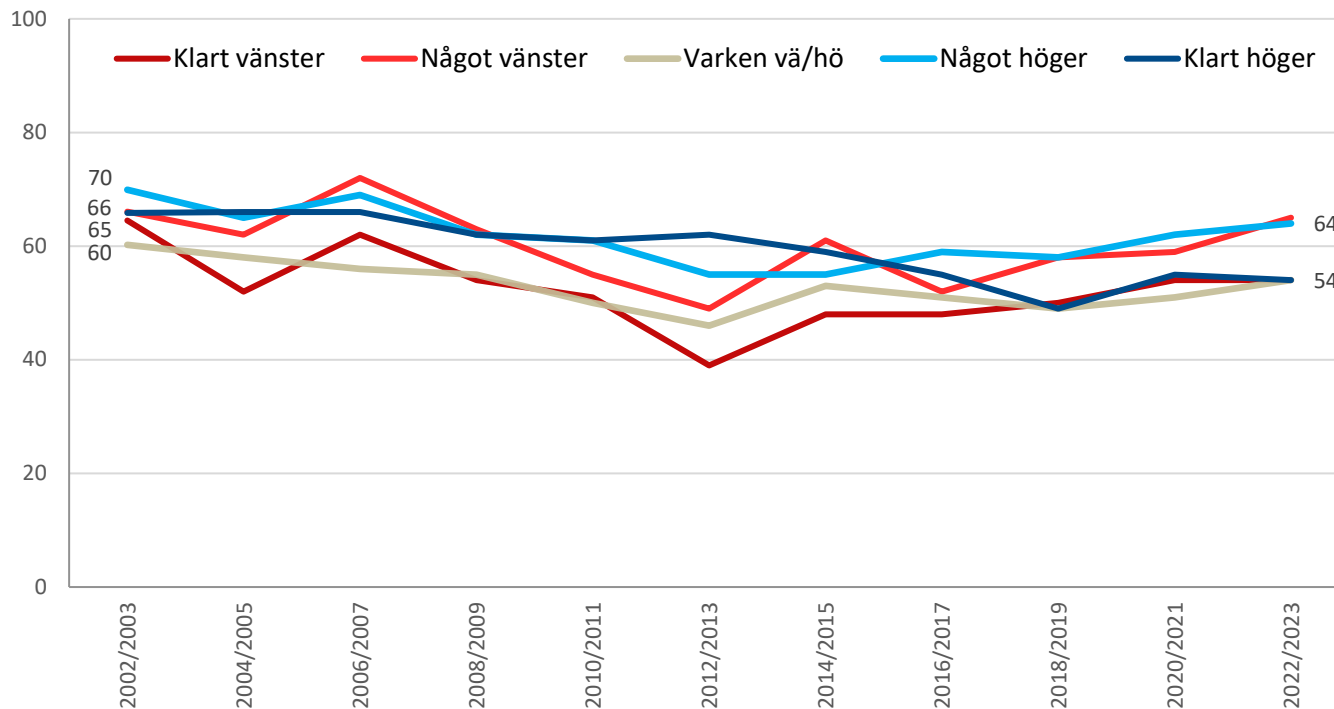
”Hur stort förtroende har du för innehållet i följande medier och internettjänster?”

Andel stort förtroende för SVT och TV4, 2000–2023 (procent)



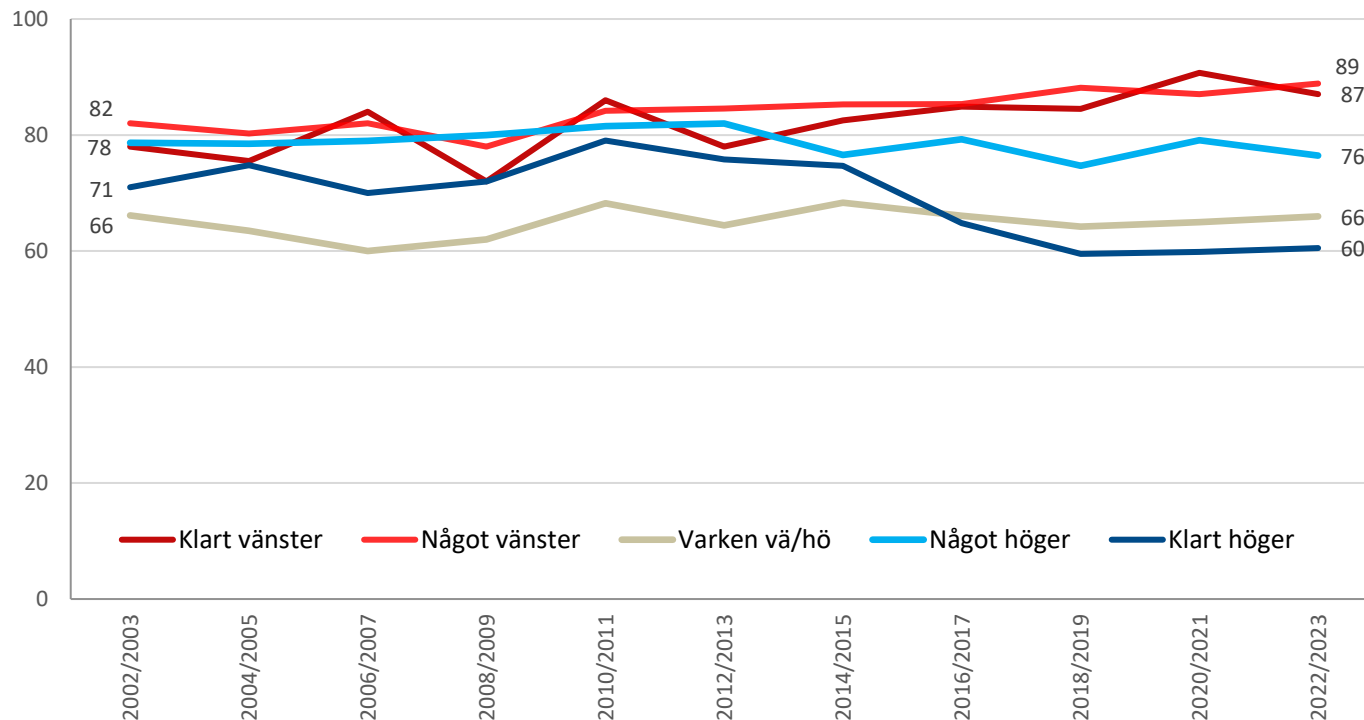
”Hur stort förtroende har du för innehållet i följande medier och internettjänster?”

Förtroende för TV4 efter ideologi, 2000/01–2022/23 (procent)



”Hur stort förtroende har du för innehållet i följande medier och internettjänster?”

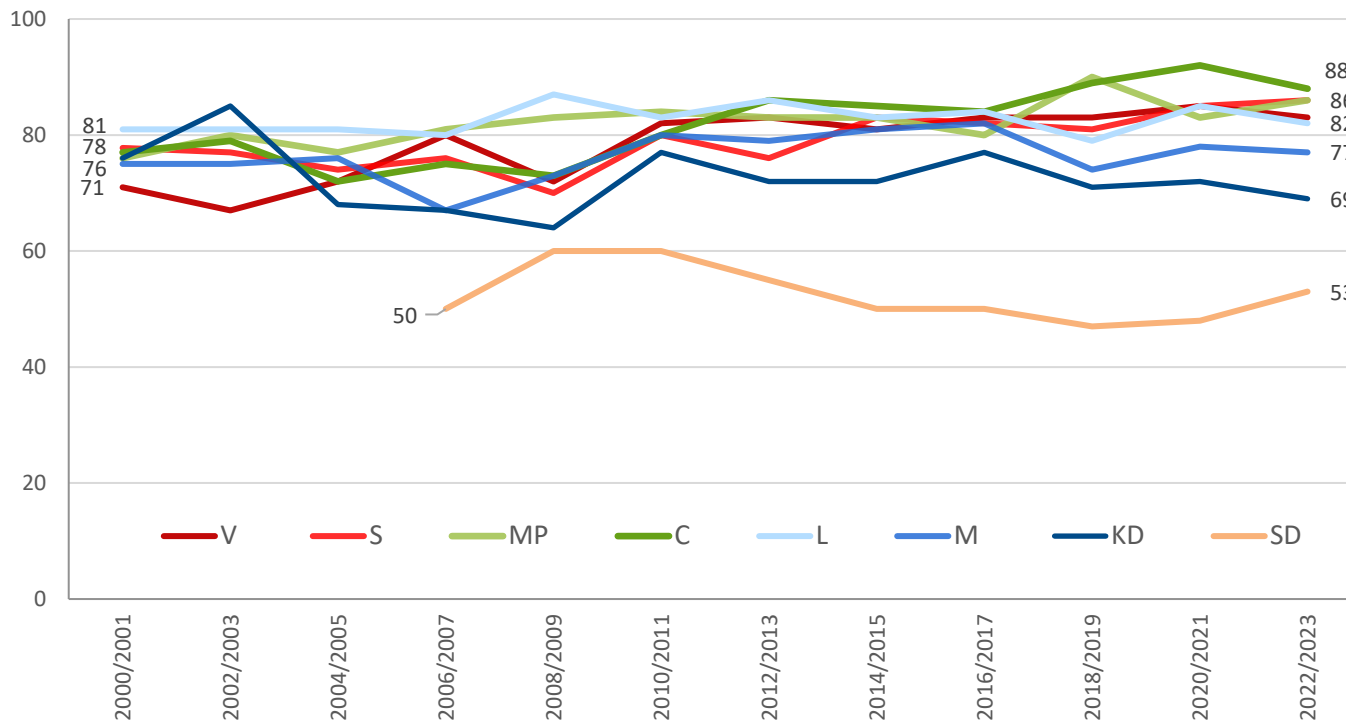
Förtroende för SVT efter ideologi, 2000/01–2022/23 (procent)



*Ökande sortering
över tid*

”Hur stort förtroende har du för innehållet i följande medier och internettjänster?”

Förtroende för SVT efter partisympati, 2000/01–2022/23 (procent)



*Ökande sortering
över tid*

Sammanfattning

- Tendenser till förändringar i institutionsförtroende.
- Stabilitet i förtroendet för sjukvården, fackliga organisationer, kungahuset.
- Ökad divergens alternativt ändrad/ökad sortering i förtroende för utbildningsinstitutioner och domstolar.
- Tydlig sortering i förtroende för medier, i synnerhet public service.
-
- Ökad polarisering kan få stora konsekvenser för institutioner och myndigheter som är särskilt värderingskänsliga.
- Viktigt att bevaka fortsatt utveckling.