



Information från Akademiska Hus

Byggprojektet Handelshögskolan med entré till Västlänkens Haga station

September 2024

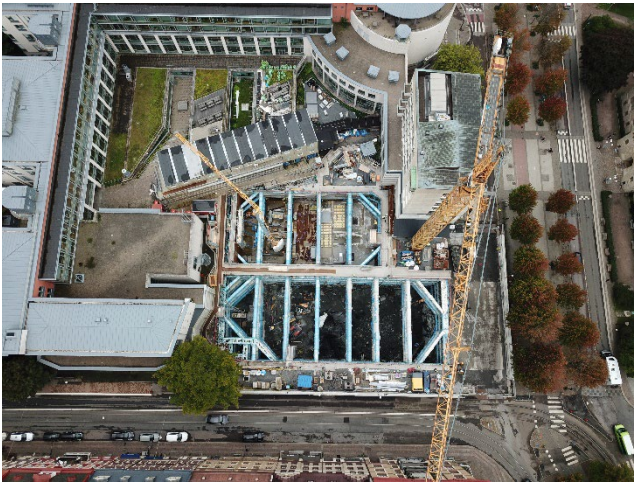
Projektet arbetar sig upp mot markytan och i februari – mars 2025 planerar vi att ha gjutit bjälklaget en våning ovan markytan.

Aktuellt just nu

Vi arbetar med återfyllnad av Iso betong mellan sponten och vår betongkonstruktion allteftersom vi gjuter oss uppåt. Detta görs för att marktrycket ska överföras till den permanenta betongkonstruktionen. Stämpan, de runda rör som håller isär spontväggarna, håller trycket fram till dess att betongen kan ersätta. Rivningen av stämpan påbörjas i slutet av året.

Betongarbeten kommer att pågå parallellt och mycket leveranser kommer att ske till arbetsplatsen.

Trafikverket har nu handlat upp en entreprenör för deletapp Haga. Implemia var de som fick kontraktet. Preliminärt kommer de att börja sin etablering i oktober och påbörja sprängningsarbeten för huvudtunneln i november. För mer information får ni gå in på Trafikverkets informationssida om Västlänken.



Planerade arbeten september 2024 – februari 2025

September:

- Betonggjutning i den djupa schakten
- Återfyllnad mellan spont och betongkonstruktion
- Betongarbeten i den grunda delen

Oktober:

- Betonggjutning i den djupa delen
- Betonggjutningar i den grunda delen
- Prefabmontage av trappor och bjälklag

November:

- Betonggjutning i den djupa delen
- Betonggjutningar i den grunda delen
- Betongbjälklag i marknivå i djupa delen

December:

- Betonggjutning i den djupa delen
- Betonggjutningar i den grunda delen
- Rivning av stämp

Januari 2025:

- Betonggjutning i den djupa delen
- Betonggjutningar i den grunda delen
- Rivning av stämp

Februari 2025:

- Betonggjutning i den djupa delen
- Betonggjutningar i den grunda delen
- Rivning av stämp

Arbetstider i projektet

De tillåtna arbetstiderna i projektet är 06.00 – 23:00. Viktigt att notera är att arbete mellan 06.00 – 07.00 endast sker vid behov och ej generellt. Projektets ambition är att försöka hålla ner störande ljud och strålkastarljus till en minimumnivå på förmiddagarna.

Projektet har även fått tillstånd att utnyttja helgarbeten vid behov. Vid de tillfällen arbeten behöver genomföras inplaneras främst arbeten