



SOM-INSTITUTET

SAMHÄLLE OPINION MEDIER



SOM-INSTITUTETS INFERNO **| VART ÄR SVERIGE PÅ VÄG? |**

Inferno

PATRIK ÖHBERG, FELIX CASSEL, ANDERS CARLANDER

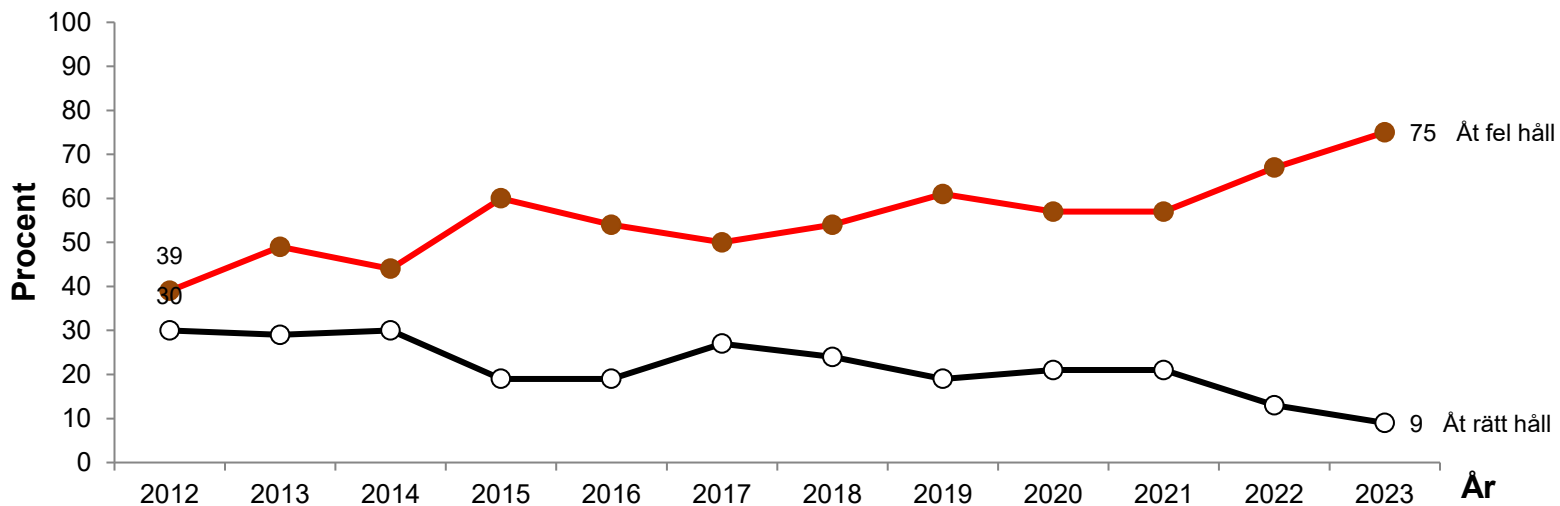
SOM-institutets ”böcker”*



Böckernas tema är samhällig förändring(?)



Bedömning om utvecklingen i Sverige



Kommentar: Svarsalternativen är "åt rätt håll", "åt fel håll" samt "ingen uppfattning". Procentbasen utgörs av dem som besvarat frågan.

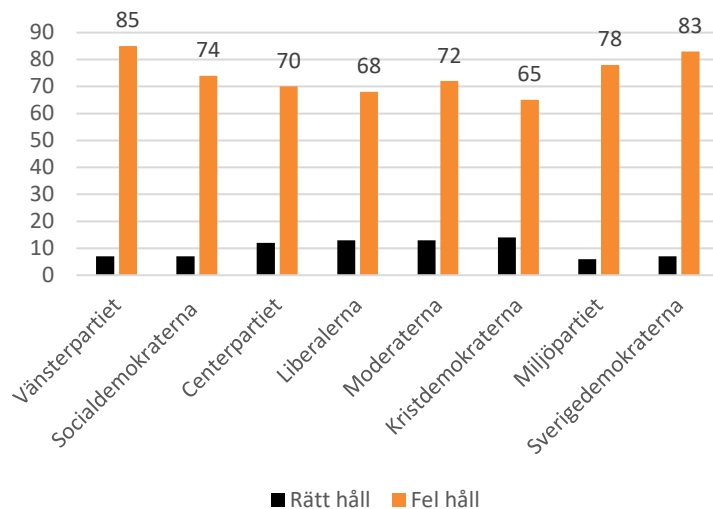
Frågeformulering: "Allmänt sett, tycker du att utvecklingen i Sverige går åt rätt håll eller åt fel håll?"

Men varför?

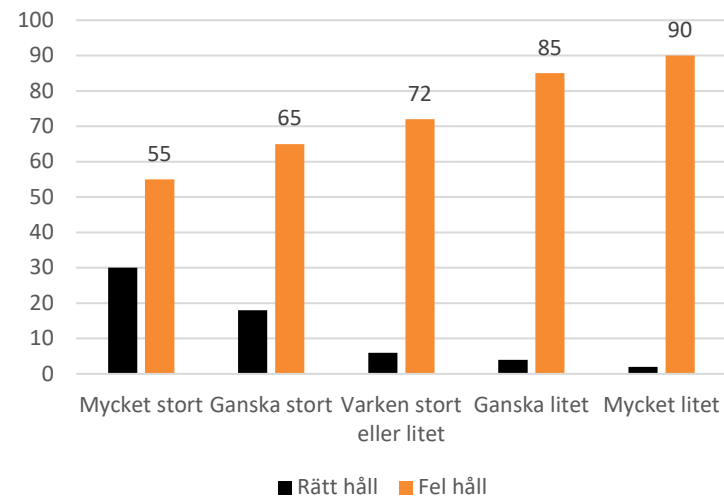
- Svårt att ge något entydigt svar på varför bedömningen om Sverige är så pessimistisk
- Två frågor i SOM-undersökningen sticker emellertid ut:
 - Politiskt "käckel"
 - Den ekonomiska situationen

Politiskt käbbel

Partisympati

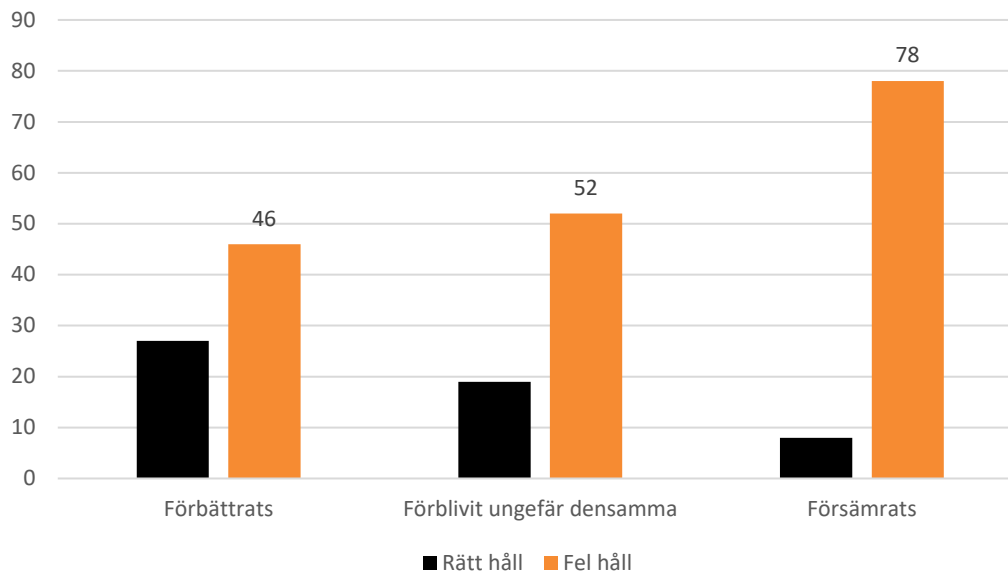


Förtroende för regeringen



Den ekonomiska situationen

Bedömning om den svenska ekonomin



Inferno

- SOM-institutets senaste bok (2024)
- Alla kapitel finns online, gratis att läsa:
www.gu.se/som-institutet
- Nu följer två smakprov:
 - Felix Cassel om arkitekturopinion
 - Patrik Öhberg om könsskillnader i svensk politik

