

Gyllene år i gröna städer

22 oktober 2024



Välkomna!

- Bakgrund
 - Två forskningsprojekt om äldre personer och deras livsmiljö:
 - **HEAT**: Stadsplanering för en åldrande befolkning i ett varmare klimat
 - **OUT-FIT**: Mål att äldre personer som bor på särskilda boenden får förbättrad livskvalitet genom ökad tillgång till utemiljöer, utevistelse och uterehabilitering.
- Spridningskonferens – dialog – respons

Program

- 13:00-13:15 Inledning
- 13:15-13:30 Åldersvänliga Göteborg
- 13:30-14:20 OUT-FIT projektet
- 14:20 KAFFE
- 14:45-15:40 HEAT projektet
- 15:45 Paneldiskussion
- 16:30 Avslutning

Gyllene år i gröna städer

22 oktober 2024

*Stadens utformning och dess påverkan på
den åldrande befolkningen*

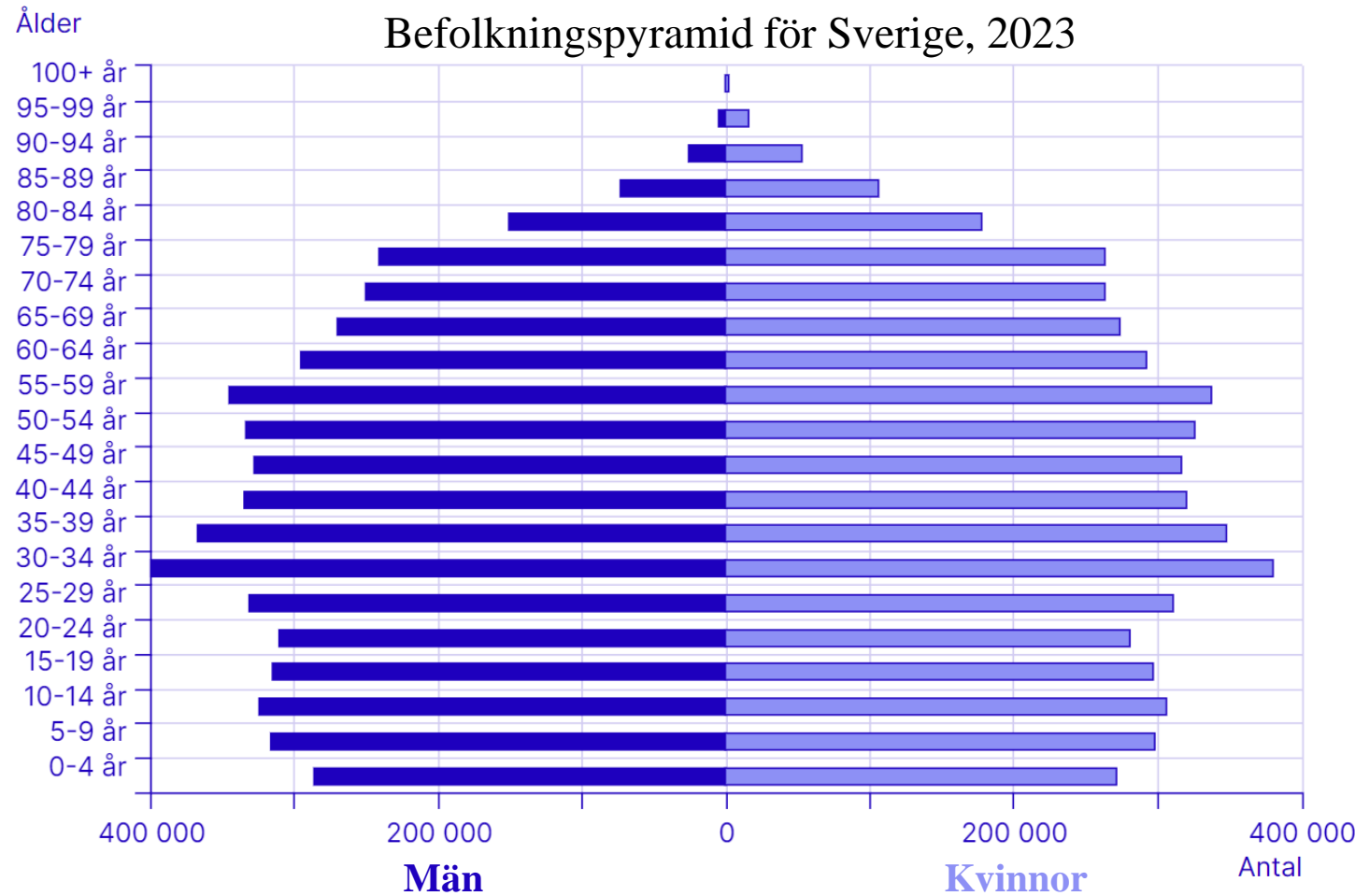
Fredrik Lindberg

**Professor i Geografi med inriktning mot Naturgeografi
Institutionen för Geovetenskaper, Göteborgs Universitet**



Äldre personer i svenska städer

- Lite siffror:
 - 17% av Sveriges befolkning över 65 år.
 - Om 30 år, 25% över 65 år.
 - 88% bor i städer
- Den äldre befolkningen som grupp:
 - Sårbar grupp?
 - Inte åldern som gör dig sårbar



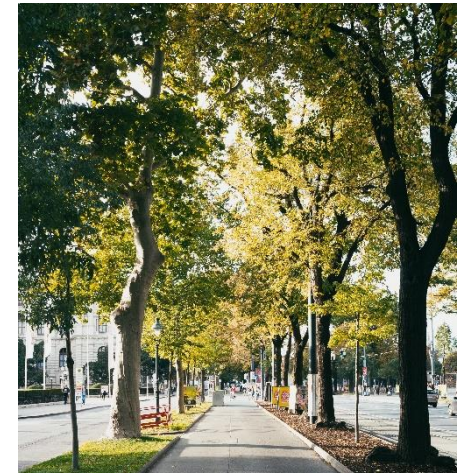
Varför staden?

- Service/utbud/rekreation
- Tillgänglighet
- Ekonomiska förutsättningar
- Trygghet/otrygghet/sociala möjligheter
- Utbildning
- Mångfald
- Buller
- Luftföroreningar
- Klimat (sol/vind/temperatur)





Vegetation i städer

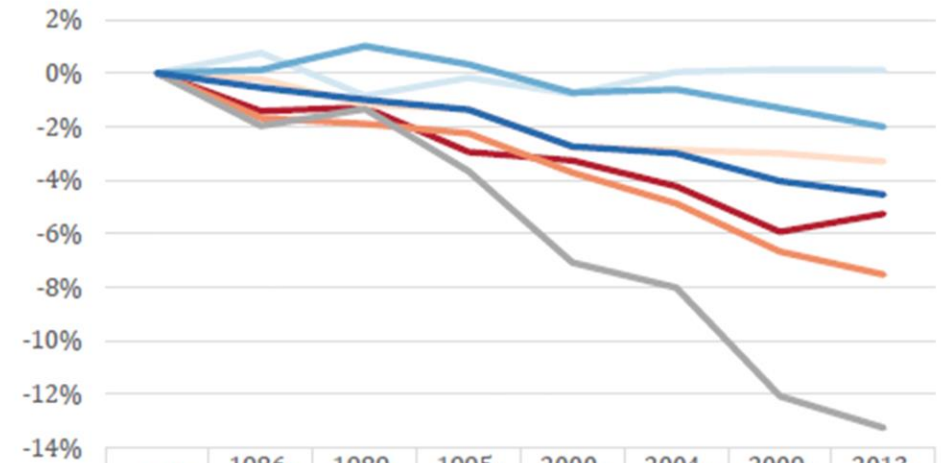
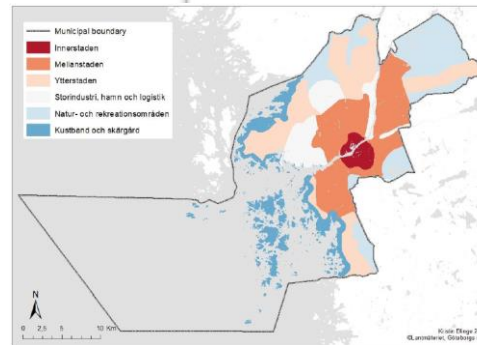


Vegetationsindex (NDVI) för Göteborg
1986-2019

- Vegetationens (o)tjänster:

- Vattenhållande effekt
- Kylande effekt
- Rekreation/välbefinnande
 - Passiv
 - Aktiv
- Luftrenare/förorenare?
- Biodiversitet
- Pollen

- Andelen vegetation minskar i våra svenska städer



	>1986	1986-1989	1989-1995	1995-2000	2000-2004	2004-2009	2009-2013	2013-2019
Innerstaden	0,0%	-1,4%	-1,3%	-3,0%	-3,3%	-4,2%	-5,9%	-5,3%
Mellanstaden	0,0%	-1,7%	-1,9%	-2,3%	-3,7%	-4,9%	-6,7%	-7,5%
Ytterstaden	0,0%	-0,2%	-1,2%	-1,3%	-2,8%	-2,9%	-3,0%	-3,3%
Storindustri, hamn och logistik	0,0%	-2,0%	-1,3%	-3,7%	-7,1%	-8,0%	-12,1%	-13,3%
Natur- och rekreationsområden	0,0%	0,7%	-0,9%	-0,2%	-0,8%	0,0%	0,1%	0,1%
Kustband och skärgård	0,0%	0,1%	1,0%	0,3%	-0,7%	-0,6%	-1,3%	-2,0%
Total for Gothenburg municipality	0,0%	-0,6%	-1,0%	-1,4%	-2,7%	-3,0%	-4,0%	-4,5%

Boendeformer för äldre personer

- Boendeformer:
 - Låg flyttfrekvens – bor kvar i eget boende
 - Seniorboende
 - Trygghetsbostäder
 - Särskilda boenden med heldygnsomsorg (SÄBO)
- Behov av fler särskilda boenden
 - Ställer krav på byggande och utomhusmiljö
- Äldre personer finns i hela staden



För vem bygger vi staden?

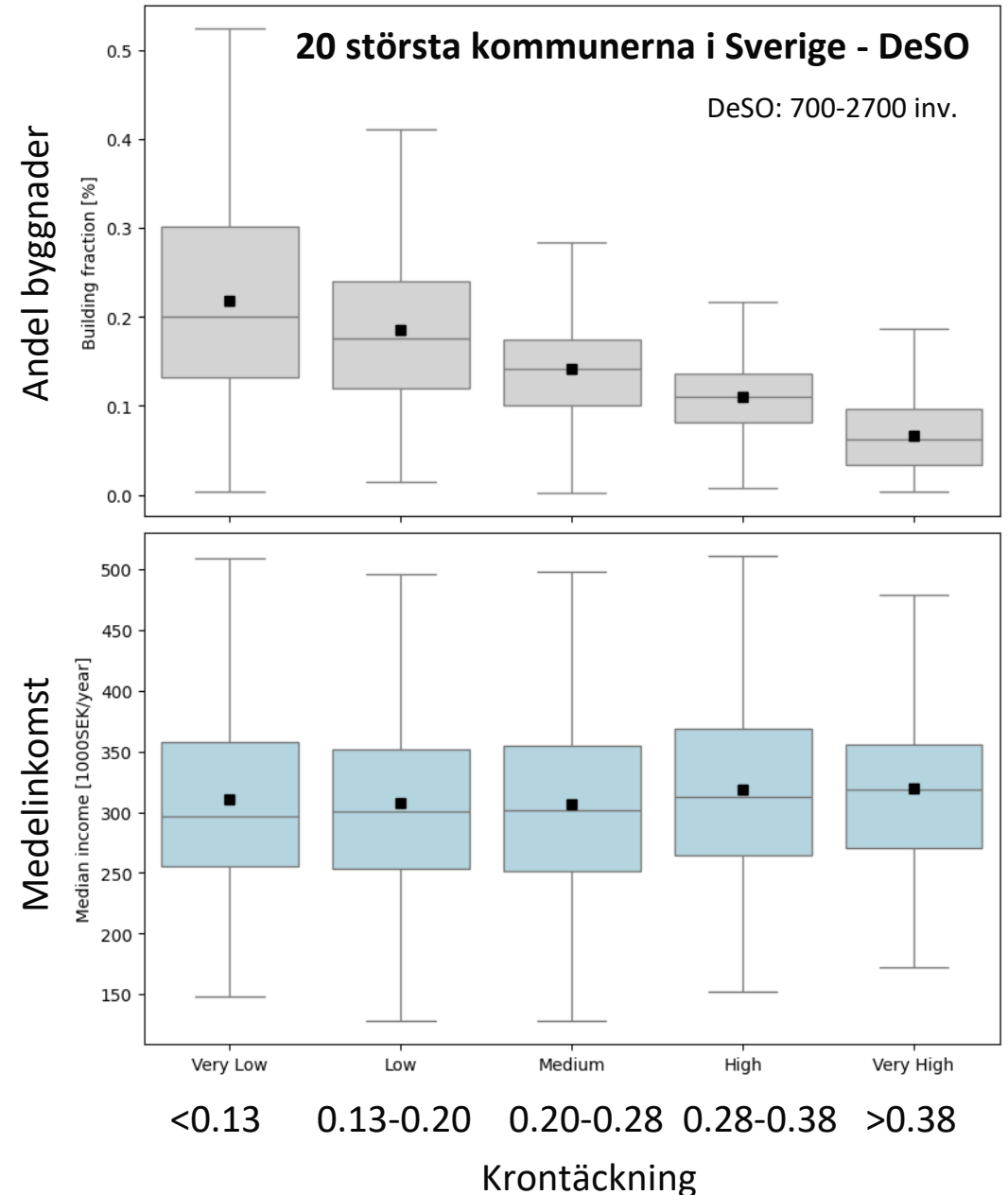
- De flesta av oss som bor och verkar i Sverige ”gillar den lilla sol vi kan få”
- Sårbara grupper har andra behov och förutsättningar
- Förtätning är ekonomiskt fördelaktig men flera studier påverkar dess negativa konsekvenser för välmående och hälsa
- Tätt och grönt, går det?



Del av Masthuggskajen i Göteborg

För vem bygger vi staden?

- De flesta av oss som bor och verkar i Sverige ”gillar den lilla sol vi kan få”
- Sårbara grupper har andra behov och förutsättningar
- Förtätning är ekonomiskt fördelaktig men flera studier påverkar dess negativa konsekvenser för välmående och hälsa
- Tätt och grönt, går det?



Framtida studier – deltagare sökes!

Hur rör sig äldre vuxna i staden under sommartemperaturer?

Deltagare får en GPS- och aktivitetsarmband ihop med en dagbok som ska användas vid utomhusvistelser

Prata med mig under fikat, efter dagens slut, eller mejla på:
jessika.lonn@gu.se!

