

# Utsatthet för diskriminering

---

[SOM-rapport nr 2024:24]





## Innehållsförteckning

Introduktion.....	1
Tabell 2 Har diskriminerats under de senaste 12 månaderna efter särskilda bakgrundsfaktorer, 2023 (procent, felmarginal) .....	3
Tabell 3 Sammanhang för diskriminering på grund av kön efter särskilda bakgrundsfaktorer, 2023 (procent, felmarginal) .....	4
Tabell 4 Sammanhang för diskriminering på grund av könsöverskridande identitet/uttryck efter särskilda bakgrundsfaktorer, 2023 (procent, felmarginal) .....	5
Tabell 5 Sammanhang för diskriminering på grund av etnisk tillhörighet efter särskilda bakgrundsfaktorer, 2023 (procent, felmarginal) .....	6
Tabell 6 Sammanhang för diskriminering på grund av religion/annan trosuppfattning efter särskilda bakgrundsfaktorer, 2023 (procent, felmarginal) .....	7
Tabell 7 Sammanhang för diskriminering på grund av funktionsnedsättning efter särskilda bakgrundsfaktorer, 2023 (procent, felmarginal) .....	8
Tabell 8 Sammanhang för diskriminering på grund av sexuell läggning efter särskilda bakgrundsfaktorer, 2023 (procent, felmarginal) .....	9
Tabell 9 Sammanhang för diskriminering på grund av ålder efter särskilda bakgrundsfaktorer, 2023 (procent, felmarginal) .....	10
Tabell 10 Diskrimineringsgrund under arbetssökande efter särskilda bakgrundsfaktorer, 2023 (procent, felmarginal) .....	11
Tabell 11 Diskrimineringsgrund på arbetsplatsen efter särskilda bakgrundsfaktorer, 2023 (procent, felmarginal) .....	12
Tabell 12 Diskrimineringsgrund i kontakt med hyresvärd/mäklare/brf efter särskilda bakgrundsfaktorer, 2023 (procent, felmarginal) .....	13
Tabell 13 Diskrimineringsgrund inom hälso-/sjukvården efter särskilda bakgrundsfaktorer, 2023 (procent, felmarginal) .....	14
Tabell 14 Diskrimineringsgrund i kontakt med socialtjänsten efter särskilda bakgrundsfaktorer, 2023 (procent, felmarginal) .....	15
Tabell 15 Diskrimineringsgrund inom skolan/högskolan/annan utbildning efter särskilda bakgrundsfaktorer, 2023 (procent, felmarginal) .....	16
Tabell 16 Diskrimineringsgrund i kontakt med affär/restaurang/bank, etc. efter särskilda bakgrundsfaktorer, 2023 (procent, felmarginal) .....	17
Tabell 17 Diskrimineringsgrund i kollektivtrafiken efter särskilda bakgrundsfaktorer, 2023 (procent, felmarginal) .....	18
Tabell 18 Diskrimineringsgrund i kontakt med polis/tull efter särskilda bakgrundsfaktorer, 2023 (procent, felmarginal) .....	19
Tabell 19 Diskrimineringsgrund i annat sammanhang efter särskilda bakgrundsfaktorer, 2023 (procent, felmarginal) .....	20



## Introduktion

SOM-undersökningarna genomförs varje år sedan 1986 av SOM-institutet vid Göteborgs universitet. Syftet med undersökningarna är att kartlägga svensk opinion och belysa hur svenska folkets vanor och attityder förändras över tid. SOM-institutet är en centrumbildning vid Institutionen för journalistik, medier och kommunikation (JMG), Göteborgs universitet och har sin bakgrund i ett långvarigt samarbete mellan de två grundarinstitutionerna Statsvetenskapliga institutionen och Institutionen för journalistik, medier och kommunikation (JMG). Sedan 2017 är SOM-institutet även inrättat som en fakultetsgemensam forskningsinfrastruktur vid samhällsvetenskapliga fakulteten, Göteborgs universitet. Den nationella SOM-undersökningen genomförs i samverkan med forskare från olika discipliner, främst inom samhällsvetenskap.

SOM-undersökningens rapportserie står för en betydande del av resultatredovisningen av SOM-undersökningarna. Resultat publiceras även i form av presentationer och fördjupade analyser i de återkommande forskarantologierna. Alla publikationer finns tillgängliga för nedladdning på SOM-institutets webbsida [www.gu.se/som-insitutet](http://www.gu.se/som-insitutet). En utförlig metoddokumentation från den nationella SOM-undersökningen 2023 finns tillgänglig på hemsidan<sup>1</sup>.

## Den nationella SOM-undersökningen 2023

Fältarbetet för den nationella SOM-undersökningen följer i huvudsak samma upplägg från år till år. Undersökningen 2023 använde en undersökningsdesign som kallas blandad datainsamling (*mixed mode*) vilket innebar att data primärt samlades in via postenkäter, men respondenterna gavs även möjlighet att fylla i enkäten på internet.

Undersökningen skickades ut till ett sannolikhetsurval av den svenska befolkningen. Urvalsramen innefattade alla svenska och utländska medborgare som har sin primära adress i Sverige och som är mellan 16 och 90 år. År 2023 ingick 26 250 personer i det totala urvalet. Den totala urvalsstorleken delades in i sju jämnstora grupper till vilka olika editioner av SOM-undersökningen 2023 skickades. Samtliga formulär innehöll 12 sidor med frågor varav ett antal sidor är fyllda med projektspecifika frågor vilka varierar mellan formulärens.

Svaren samlades in mellan den 18 september och 30 december 2023. En stor andel av svaren inkom tidigt och 30 dagar in i fältarbetet hade närmare 70 procent av de slutgiltiga svaren kommit in. Under fältperioden genomfördes en serie påminnelser via post och SMS.

## Svarsfrekvens och representativitet

Av det ursprungliga urvalet på totalt 26 250 personer var det 12 175 personer som besvarade och skickade in formuläret vilket motsvarar en nettosvarsfrekvens på 48 procent<sup>2</sup>.

Vilka som svarar och vilka som inte svarar på en frågeundersökning har betydelse för tolkningen av undersökningens resultat. Om en viss grupp är underrepresenterad och samma grupps svar tenderar att skilja sig från övrigas blir studiens resultat mindre giltiga för populationen som helhet. Trots att knappt hälften av respondenterna inte svarar på enkäten är den demografiska representativiteten i svarsgruppen god i de flesta avseenden. I figur 1 görs det däremot tydligt att en lägre andel i de yngre åldersgrupperna svarar på den nationella SOM-undersökningen. Sedan 2017 får respondenterna en belöning i form av skraplott eller värdecheck efter inskickat svar. Tidigare forskning, samt experiment på SOM-institutet, visar att detta ger en positiv effekt på svarsfrekvensen och förbättrar de yngre åldersgruppernas representativitet.

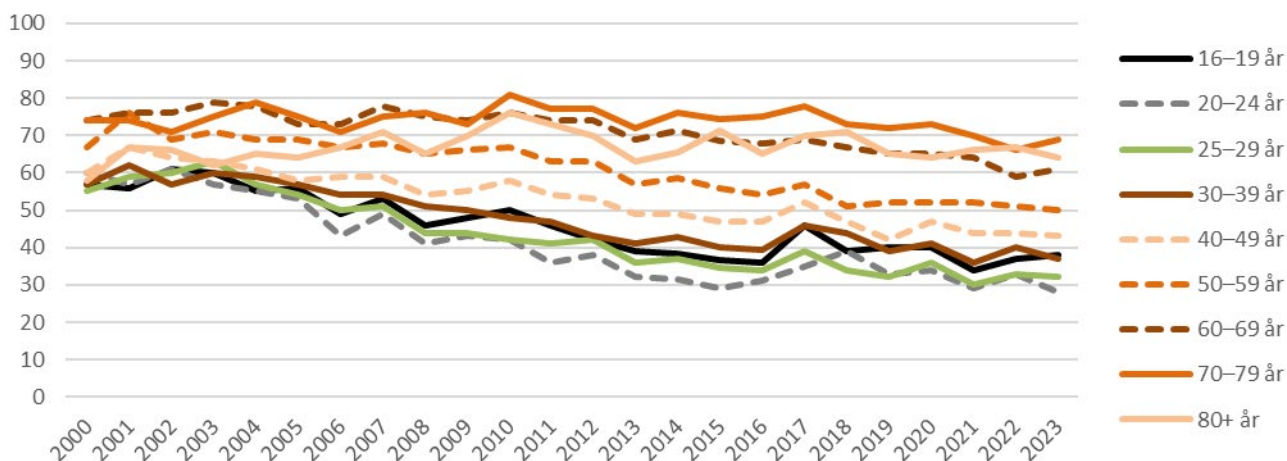
---

<sup>1</sup> <https://www.gu.se/som-institutet/som-undersokningarna/metod-0>

<sup>2</sup> I nettosvarsfrekvensen har det så kallade naturliga bortfallet definierats bort. Till det naturliga bortfallet förs personer som är fysiskt eller mentalt oförmögna att svara på enkäten, personer som är avlidna, bortresta under större delen av fältperioden, emigrerade, har språksvårigheter eller inte alls talar svenska. Sammanlagt 1 075 personer, motsvarande 4,1 procent, har räknats bort som naturligt bortfall.



**Figur 1 Svarefrekvens i olika åldersgrupper 2000–2023 (procent)**



**Kommentar:** I den yngsta åldersgruppen ingick 15-åringar t o m 2008. I den äldsta åldersgruppen ingick 80–85 åringar t o m 2021. Från 2022 ingår 80–90 åringar i den äldsta åldersgruppen.

Träffsäkerheten i attitydfrågor om politiska förslag och bedömningar av ekonomin är hög trots variationen i svarsfrekvens mellan olika åldersgrupper. Frågor där det existerar större generationsskillnader, exempelvis nyhetskonsumtion, påverkas däremot något mer av att delar av befolkningen har en lägre representation i svarsunderlaget<sup>3</sup>.

## Procentskattningar och felmarginaler

SOM-undersökningarna bygger på ett slumpmässigt urval av den svenska befolkningen. Resultat från sådana urvalsundersökningar är alltid förknippade med en osäkerhet som kan uttryckas i form av en felmarginal. Med hjälp av en felmarginal går det att beräkna ett konfidensintervall kring till exempel en procentskattning. Vi kan förvänta oss att procenttalet för hela populationen befinner sig inom konfidensintervallet i 95 fall av 100 i en tänkt situation med många upprepade mätningar. Att vara medveten om felmarginalen gör att vi lättare undviker att dra slutsatser om förändringar eller gruppskillnader som enbart beror på slumpen. Tabellen nedan ger några exempel på hur stor felmarginalen är vid olika gruppstorlekar och procentskattningar.

**Tabell 1 Lathund för procentskattningar vid olika gruppstorlekar (felmarginaler och procentenheter)**

Skattning	100	200	400	800	1 000	2 000
50 procent	±9,8	±6,9	±4,9	±3,5	±3,1	±2,2
30 procent	±9,0	±6,4	±4,5	±3,2	±2,8	±2,0
10 procent	±5,9	±4,2	±2,9	±2,1	±1,9	±1,3
6 procent	±4,7	±3,3	±2,3	±1,6	±1,5	±1,0
2 procent	±2,7	±1,9	±1,4	±1,0	±0,9	±0,6

SOM-institutet har i samverkan med Diskrimineringsombudsmannen undersökt förekomsten av diskriminering hos den svenska befolkningen, utifrån ett antal olika aspekter. Frågorna om diskriminering ställdes i formulär 3. Rapporten är framtagen av biträdande undersökningsledare Julia Bergquist. Vid frågor, kontakta SOM-institutet på [info@som.gu.se](mailto:info@som.gu.se) eller 031 786 3300.

<sup>3</sup> Elias Markstedt (2014) Representativitet och viktning. SOM-rapport 2014:20, SOM-institutet, Göteborgs universitet.



**Tabell 2 Har diskriminerats under de senaste 12 månaderna efter särskilda bakgrundsfaktorer, 2023 (procent, felmarginal)**

		Ja	Nej	Summa procent	Antal svarande
	<i>Samtliga</i>	14 (1,7)	86 (1,7)	100	1 713
<i>Kön</i>	Kvinna	16 (2,4)	84 (2,4)	100	927
	Man	12 ((2,3)	88 (2,3)	100	774
<i>Ålder</i>	16–29 år	28 (6,0)	72 (6,0)	100	212
	30–49 år	18 (3,4)	82 (3,4)	100	489
	50–64 år	14 (3,3)	86 (3,3)	100	430
	65–85 år	6 (2,2)	94 (2,2)	100	582
<i>Utbildning<sup>1</sup></i>	Låg	9	91	100	216
	Medellåg	13	87	100	469
	Medelhög	16	84	100	391
	Hög	16	84	100	598
<i>Yrkesgrupp<sup>2</sup></i>	Tjänstemän	13	87	100	956
	Egenföretagare inkl. lantbrukare	4	96	100	97
	Arbetare	16	84	100	493
<i>Boendeområde</i>	Ren landsbygd	10	90	100	210
	Mindre tätort	9	91	100	334
	Stad/större tätort	15	85	100	845
	Sthlm/Gbg/Malmö	21	79	100	293
<i>Geografisk uppväxt</i>	I Sverige	12	88	100	1 482
	Annat land i Norden	14	86	100	22
	Annat land i Europa	23	77	100	48
	Land utanför Europa	41	59	100	68
<i>Tillit till andra människor<sup>3</sup></i>	Låg (0–4)	26	74	100	283
	Medel (5–7)	15	85	100	828
	Hög (8–10)	8	92	100	568

**Kommentar:** Frågan lyder: 'Har du diskriminerats under de senaste 12 månaderna?'. Svartalternativen är 'Ja, flera gånger', 'Ja, någon gång' och 'Nej'. Tabellen redovisar en sammanslagen kategori av svartalternativen 'Ja, flera gånger' och 'Ja, någon gång'. <sup>1</sup>Låg = grundskola eller motsvarande, Medellåg = gymnasium eller motsvarande, Medelhög = eftergymnasial utbildning ej högskola/universitet eller högskola/universitet kortare än 3 år, Hög = högskola/universitet minst 3 år. <sup>2</sup> Yrkesgruppkategori baserad på fråga om yrke samt fråga om yrkesgrupp. Tjänstemän = 'Hög tjänsteman; ledande befattning', 'kvalificerad tjänsteman' och 'övrig tjänsteman', Egenföretagare inkl. lantbrukare = 'småföretagare exkl. lantbrukare' och 'lantbrukare m.fl.', Arbetare = 'arbetsledare; tekniker', 'yrkesutbildad inom handel/service/omsorg', 'yrkesutbildad arbetare' och 'övrig arbetare'. <sup>3</sup> Frågan lyder: 'Enligt din mening, i vilken utsträckning går det att lita på människor i allmänhet?' Därefter följer en elvgradig skala från 0–10 där 0 motsvarar 'Det går inte att lita på människor i allmänhet' och 10 'Det går att lita på människor i allmänhet'. Resultat baserat på färre än 50 personer bör tolkas med försiktighet. Felmarginal redovisas inom parentes.

**Källa:** Den nationella SOM-undersökningen 2023.

**Tabell 3 Sammanhang för diskriminering på grund av kön efter särskilda bakgrundsfaktorer, 2023 (procent, felmarginal)**

		När jag sökte jobb	På min arbetsplats	I kontakt med hyresvärd/mäklare/brf	Inom hälso-/sjukvården	I kontakt med socialtjänsten	Inom skolan/högskolan/annan utb.	I kontakt med affär/restaurang/bank, etc.	I kollektivtrafiken	I kontakt med polis/tull	I annat sammanhang	Antal svarande
	<i>Samtliga</i>	11 (4,3)	21 (5,4)	5 (3,0)	10 (4,0)	3 (2,5)	7 (3,6)	7 (3,6)	2 (2,3)	1 (2,0)	6 (3,2)	227
<i>Kön</i>	Kvinna	14 (6,1)	30 (7,9)	7 (4,5)	11 (5,5)	3 (3,2)	7 (4,7)	8 (5,1)	3 (3,5)	1 (2,9)	7 (4,7)	135
	Man	8 (6,1)	8 (6,1)	2 (3,8)	8 (6,1)	3 (4,4)	8 (6,1)	6 (5,3)	1 (3,0)	1 (3,0)	3 (4,4)	90
<i>Ålder</i>	16–29 år	5 (6,5)	21 (11,2)	3 (5,7)	12 (9,0)	3 (5,7)	17 (10,6)	7 (7,9)	5 (7,3)	2 (5,7)	12 (9,0)	58
	30–49 år	20 (9,1)	26 (9,9)	4 (4,7)	12 (7,5)	6 (5,7)	5 (5,2)	10 (6,9)	1 (3,2)	2 (4,0)	5 (5,2)	84
	50–64 år	11 (9,2)	25 (12,1)	8 (7,9)	6 (7,1)	0 (3,3)	2 (4,9)	8 (7,9)	2 (4,9)	0 (3,3)	2 (4,9)	53
	65–90 år	0 (5,3)	0 (5,3)	6 (9,7)	6 (9,7)	0 (5,3)	3 (7,8)	0 (5,3)	0 (5,3)	0 (5,3)	3 (7,8)	32
<i>Utbildning<sup>1</sup></i>	Låg	16	5	5	21	5	11	16	5	11	5	19
	Medellåg	10	21	2	8	4	15	6	8	0	10	52
	Medelhög	5	16	4	7	2	4	4	0	0	2	57
	Hög	16	27	8	10	2	3	8	0	1	7	91
<i>Yrkesgrupp<sup>2</sup></i>	Tjänstemän	14	28	7	11	3	3	9	1	2	7	117
	Egenföretagare inkl. lantbrukare	0	0	0	25	0	0	0	0	0	0	4
	Arbetare	10	14	4	6	4	12	3	6	0	4	69
<i>Boendeområde</i>	Ren landsbygd	5	16	0	5	0	0	5	0	0	0	19
	Mindre tätort	23	27	9	14	5	18	14	5	5	18	22
	Stad/större tätort	11	21	4	13	3	7	4	3	1	6	119
	Sthlm/Gbg/Malmö	10	21	7	3	2	7	8	2	2	3	61
<i>Geografisk uppväxt</i>	I Sverige	14	25	6	11	4	8	7	3	2	8	170
	Annat land i Norden	33	67	33	67	0	0	67	0	0	0	3
	Annat land i Europa	11	0	0	0	0	0	0	0	0	0	9
	Land utanför Europa	0	4	0	0	0	0	0	0	0	0	26
<i>Tillit till andra människor<sup>3</sup></i>	Låg (0–4)	14	24	6	13	7	13	9	4	3	7	70
	Medel (5–7)	8	21	4	6	1	6	5	2	0	6	109
	Hög (8–10)	16	16	7	13	0	2	9	0	2	4	45

**Kommentar:** Frågan lyder: 'I vilket sammanhang diskriminerades du, och vilken diskrimineringsgrund tror du att det hade samband med?'. Svarsalternativen framgår av tabellen. <sup>1</sup>Låg = grundskola eller motsvarande, Medellåg = gymnasium eller motsvarande, Medelhög = eftergymnasial utbildning ej högskola/universitet eller högskola/universitet kortare än 3 år, Hög = högskola/universitet minst 3 år. <sup>2</sup>Yrkesgruppkategori baserad på fråga om yrke samt fråga om yrkesgrupp. Tjänstemän = 'Hög tjänsteman; ledande befattning', 'kvalificerad tjänsteman' och 'övrig tjänsteman', Egenföretagare inkl. lantbrukare = 'småföretagare exkl. lantbrukare' och 'lantbrukare m.fl.', Arbetare = 'arbetsledare; tekniker', 'yrkesutbildad inom handel/service/omsorg', 'yrkesutbildad arbetare' och 'övrig arbetare'. <sup>3</sup>Frågan lyder: 'Enligt din mening, i vilken utsträckning går det att lita på människor i allmänhet?' Därefter följer en elvgradig skala från 0–10 där 0 motsvarar 'Det går inte att lita på människor i allmänhet' och 10 'Det går att lita på människor i allmänhet'. Resultat baserat på färre än 50 personer bör tolkas med försiktighet. Felmarginall redovisas inom parentes. **Källa:** Den nationella SOM-undersökningen 2023.



**Tabell 4 Sammanhang för diskriminering på grund av könsöverskridande identitet/uttryck efter särskilda bakgrundsfaktorer, 2023 (procent, felmarginal)**

		När jag sökte jobb	På min arbetsplats	I kontakt med hyresvärd/mäklare/brf	Inom hälso-/sjukvården	I kontakt med socialtjänsten	Inom skolan/högskolan/annan utb.	I kontakt med affär/restaurang/bank, etc.	I kollektivtrafiken	I kontakt med polis/tull	I annat sammanhang	Antal svarande
	<i>Samtliga</i>	2 (2,1)	4 (2,6)	1 (1,5)	2 (2,3)	2 (2,1)	3 (2,3)	1 (1,7)	1 (1,5)	2 (2,1)	2 (2,3)	227
<i>Kön</i>	Kvinna	1 (2,5)	3 (3,2)	1 (2,0)	2 (3,2)	1 (2,5)	2 (2,9)	1 (2,0)	1 (2,0)	1 (2,0)	1 (2,5)	135
	Man	3 (4,4)	3 (4,4)	1 (3,0)	2 (3,8)	3 (4,4)	3 (4,4)	1 (3,0)	1 (3,0)	4 (4,9)	4 (4,9)	90
<i>Ålder</i>	16–29 år	2 (4,5)	3 (5,7)	0 (3,0)	3 (6,5)	0 (3,0)	7 (7,3)	0 (3,0)	2 (4,5)	2 (4,5)	3 (6,5)	58
	30–49 år	4 (4,7)	6 (5,7)	2 (4,0)	2 (4,0)	4 (4,7)	2 (4,0)	2 (4,0)	1 (3,2)	2 (4,0)	2 (4,0)	84
	50–64 år	2 (4,9)	2 (4,9)	0 (3,3)	2 (4,9)	2 (4,9)	0 (3,3)	0 (3,3)	0 (3,3)	2 (4,9)	0 (3,3)	53
	65–90 år	0 (5,3)	0 (5,3)	0 (5,3)	0 (5,3)	3 (7,8)	0 (5,3)	3 (7,8)	0 (5,3)	3 (7,8)	3 (7,8)	32
<i>Utbildning<sup>1</sup></i>	Låg	11	5	5	0	5	5	5	5	11	11	19
	Medellåg	6	4	2	6	6	8	2	2	4	6	52
	Medelhög	0	7	0	4	2	2	2	0	0	0	57
	Hög	0	1	0	0	0	0	0	0	1	0	91
<i>Yrkesgrupp<sup>2</sup></i>	Tjänstemän	0	1	0	0	1	0	0	0	1	1	117
	Egenföretagare inkl. lantbrukare	0	0	0	0	0	0	25	0	0	0	4
	Arbetare	3	6	0	6	1	6	1	0	0	1	69
<i>Boendeområde</i>	Ren landsbygd	0	5	0	11	5	5	0	0	0	0	19
	Mindre tätort	0	5	0	0	0	5	0	0	0	0	22
	Stad/större tätort	3	3	1	3	1	3	3	2	3	3	119
	Sthlm/Gbg/Malmö	2	3	2	0	5	0	0	0	3	3	61
<i>Geografisk uppväxt</i>	I Sverige	2	4	1	2	2	3	2	1	2	3	170
	Annat land i Norden	0	0	0	0	0	0	0	0	0	0	3
	Annat land i Europa	0	11	0	0	0	0	0	0	0	0	9
	Land utanför Europa	4	4	0	4	0	4	0	0	4	0	26
<i>Tillit till andra människor<sup>3</sup></i>	Låg (0–4)	3	6	1	6	3	6	1	1	4	3	70
	Medel (5–7)	1	2	0	1	2	2	2	0	0	1	109
	Hög (8–10)	4	4	2	0	2	0	0	2	4	4	45

**Kommentar:** Frågan lyder: 'I vilket sammanhang diskriminerades du, och vilken diskrimineringsgrund tror du att det hade samband med?'. Svartalternativen framgår av tabellen.<sup>1,2,3</sup> Se tabell 3. Resultat baserat på färre än 50 personer bör tolkas med försiktighet. Felmarginal redovisas inom parentes.

**Källa:** Den nationella SOM-undersökningen 2023.



**Tabell 5 Sammanhang för diskriminering på grund av etnisk tillhörighet efter särskilda bakgrundsfaktorer, 2023 (procent, felmarginal)**

		När jag sökte jobb	På min arbetsplats	I kontakt med hyresvärd/mäklare/brf	Inom hälso-/sjukvården	I kontakt med socialtjänsten	Inom skolan/högskolan/annan utb.	I kontakt med affär/restaurang/bank, etc.	I kollektivtrafiken	I kontakt med polis/tull	I annat sammanhang	Antal svarande
	<i>Samtliga</i>	13 (4,6)	16 (4,9)	6 (3,3)	9 (3,9)	3 (2,5)	10 (4,0)	11 (4,2)	8 (3,7)	4 (2,6)	7 (3,5)	227
<i>Kön</i>	Kvinna	10 (5,2)	16 (6,3)	2 (2,9)	4 (3,5)	1 (2,5)	4 (3,8)	7 (4,5)	4 (3,8)	2 (2,9)	4 (3,8)	135
	Man	19 (8,6)	17 (8,2)	12 (7,3)	17 (8,2)	6 (5,3)	18 (8,4)	18 (8,4)	13 (7,5)	6 (5,3)	11 (7,0)	90
<i>Ålder</i>	16–29 år	10 (8,5)	19 (10,6)	3 (5,7)	7 (7,3)	3 (5,7)	26 (11,7)	17 (10,3)	12 (9,0)	0 (3,0)	14 (9,5)	58
	30–49 år	19 (8,9)	19 (8,9)	10 (6,9)	13 (7,8)	6 (5,7)	7 (6,1)	12 (7,5)	10 (6,9)	8 (6,5)	7 (6,1)	84
	50–64 år	11 (9,2)	11 (9,2)	6 (7,1)	9 (8,6)	0 (3,3)	2 (4,9)	8 (7,9)	6 (7,1)	2 (4,9)	2 (4,9)	53
	65–90 år	6 (9,7)	9 (11,2)	3 (7,8)	0 (5,3)	0 (5,3)	0 (5,3)	3 (7,8)	0 (5,3)	0 (5,3)	3 (7,8)	32
<i>Utbildning<sup>1</sup></i>	Låg	21	16	5	11	5	16	26	16	5	5	19
	Medellåg	6	21	2	10	0	13	8	6	0	8	52
	Medelhög	16	12	12	11	4	9	12	11	2	9	57
	Hög	13	14	5	7	3	7	10	7	5	7	91
<i>Yrkesgrupp<sup>2</sup></i>	Tjänstemän	9	10	6	9	3	3	7	5	4	3	117
	Egenföretagare inkl. lantbrukare	0	0	0	0	0	0	0	0	0	25	4
	Arbetare	20	23	7	9	1	17	14	10	3	10	69
<i>Boendeområde</i>	Ren landsbygd	0	0	0	0	0	0	0	0	0	5	19
	Mindre tätort	9	14	0	5	0	14	14	5	0	18	22
	Stad/större tätort	14	18	9	10	4	12	11	7	3	7	119
	Sthlm/Gbg/Malmö	11	15	3	8	2	7	13	11	7	5	61
<i>Geografisk uppväxt</i>	I Sverige	6	10	3	6	2	6	7	6	2	6	170
	Annat land i Norden	0	0	33	0	0	0	33	0	0	0	3
	Annat land i Europa	56	67	22	11	0	11	11	0	11	11	9
	Land utanför Europa	35	31	19	23	8	27	35	23	15	19	26
<i>Tillit till andra människor<sup>3</sup></i>	Låg (0–4)	14	23	6	7	4	13	10	9	3	9	70
	Medel (5–7)	14	15	7	9	2	6	11	8	4	6	109
	Hög (8–10)	9	7	4	11	2	11	13	7	4	7	45

**Kommentar:** Frågan lyder: 'I vilket sammanhang diskriminerades du, och vilken diskrimineringsgrund tror du att det hade samband med?'. Svartalternativen framgår av tabellen. <sup>1 2 3</sup>Se tabell 3. Resultat baserat på färre än 50 personer bör tolkas med försiktighet. Felmarginal redovisas inom parentes.

**Källa:** Den nationella SOM-undersökningen 2023.





**Tabell 6 Sammanhang för diskriminering på grund av religion/annan trosuppfattning efter särskilda bakgrundsfaktorer, 2023 (procent, felmarginal)**

		När jag sökte jobb	På min arbetsplats	I kontakt med hyresvärd/mäklare/brf	Inom hälso-/sjukvården	I kontakt med socialtjänsten	Inom skolan/högskolan/annan utb.	I kontakt med affär/restaurang/bank, etc.	I kollektivtrafiken	I kontakt med polis/tull	I annat sammanhang	Antal svarande
	<i>Samtliga</i>	6 (3,3)	8 (3,8)	2 (2,3)	3 (2,6)	2 (2,3)	5 (3,1)	3 (2,5)	3 (2,6)	3 (2,5)	3 (2,5)	227
<i>Kön</i>	Kvinna	2 (3,2)	4 (3,8)	0 (2,0)	2 (3,2)	1 (2,5)	2 (3,2)	1 (2,5)	1 (2,9)	1 (2,9)	1 (2,5)	135
	Man	11 (7,0)	14 (7,8)	6 (5,3)	4 (4,9)	4 (4,9)	9 (6,4)	6 (5,3)	6 (5,3)	4 (4,9)	6 (5,3)	90
<i>Ålder</i>	16–29 år	5 (6,5)	10 (8,5)	2 (4,5)	3 (5,7)	2 (4,5)	14 (9,5)	2 (4,5)	3 (5,7)	2 (4,5)	2 (4,5)	58
	30–49 år	10 (6,9)	11 (7,2)	5 (5,2)	4 (4,7)	5 (5,2)	2 (4,0)	2 (4,0)	4 (4,7)	5 (5,2)	5 (5,2)	84
	50–64 år	2 (6,1)	6 (7,9)	0 (4,9)	4 (7,1)	0 (4,9)	2 (6,1)	6 (7,9)	4 (7,1)	2 (6,1)	2 (6,1)	53
	65–90 år	3 (7,8)	0 (5,3)	0 (5,3)	0 (5,3)	0 (5,3)	0 (5,3)	0 (5,3)	0 (5,3)	0 (5,3)	0 (5,3)	32
<i>Utbildning<sup>1</sup></i>	Låg	5	11	11	0	11	5	0	11	11	5	19
	Medellåg	6	10	4	2	2	10	4	2	6	4	52
	Medelhög	2	4	0	2	0	2	0	2	0	0	57
	Hög	7	9	1	5	2	2	4	3	1	3	91
<i>Yrkesgrupp<sup>2</sup></i>	Tjänstemän	4	6	0	4	1	3	3	3	2	2	117
	Egenföretagare inkl. lantbrukare	0	0	0	0	0	0	0	0	0	0	4
	Arbetare	7	12	1	1	3	9	3	3	3	3	69
<i>Boendeområde</i>	Ren landsbygd	0	0	0	5	0	0	5	0	0	5	19
	Mindre tätort	0	0	0	0	0	5	0	5	9	0	22
	Stad/större tätort	6	10	1	3	3	4	2	2	3	3	119
	Sthlm/Gbg/Malmö	10	10	5	5	3	7	5	7	2	3	61
<i>Geografisk uppväxt</i>	I Sverige	2	6	2	2	2	4	1	2	2	3	170
	Annat land i Norden	0	0	0	0	0	0	0	0	0	0	3
	Annat land i Europa	0	0	0	0	0	0	11	0	0	0	9
	Land utanför Europa	23	19	4	12	4	8	12	15	4	4	26
<i>Tillit till andra människor<sup>3</sup></i>	Låg (0–4)	9	6	3	1	3	4	3	3	3	1	70
	Medel (5–7)	4	9	1	3	1	3	2	1	3	3	109
	Hög (8–10)	7	9	4	7	4	11	4	9	2	4	45

**Kommentar:** Frågan lyder: 'I vilket sammanhang diskriminerades du, och vilken diskrimineringsgrund tror du att det hade samband med?'. Svartalternativen framgår av tabellen. <sup>1 2 3</sup> Se tabell 3. Resultat baserat på färre än 50 personer bör tolkas med försiktighet. Felmarginal redovisas inom parentes.

**Källa:** Den nationella SOM-undersökningen 2023.



**Tabell 7 Sammanhang för diskriminering på grund av funktionsnedsättning efter särskilda bakgrundsfaktorer, 2023 (procent, felmarginal)**

		När jag sökte jobb	På min arbetsplats	I kontakt med hyresvärd/mäklare/brf	Inom hälso-/sjukvården	I kontakt med socialtjänsten	Inom skolan/högskolan/annan utb.	I kontakt med affär/restaurang/bank, etc.	I kollektivtrafiken	I kontakt med polis/tull	I annat sammanhang	Antal svarande
	<i>Samtliga</i>	4 (2,7)	4 (2,9)	1 (1,7)	5 (3,0)	3 (2,3)	3 (2,5)	2 (2,1)	1 (1,7)	2 (2,0)	2 (2,0)	227
<i>Kön</i>	Kvinna	4 (3,5)	4 (3,8)	0 (1,3)	6 (4,3)	2 (2,9)	4 (3,5)	1 (2,0)	1 (2,0)	1 (2,5)	1 (2,5)	135
	Man	4 (4,9)	4 (4,9)	3 (4,4)	3 (4,4)	3 (4,4)	2 (3,8)	4 (4,9)	2 (3,8)	2 (3,8)	2 (3,8)	90
<i>Ålder</i>	16–29 år	5 (6,5)	7 (7,3)	2 (4,5)	2 (4,5)	2 (4,5)	7 (7,3)	2 (4,5)	2 (4,5)	5 (6,5)	3 (5,7)	58
	30–49 år	5 (5,2)	6 (5,7)	1 (3,2)	6 (5,7)	4 (4,7)	4 (4,7)	1 (3,2)	1 (3,2)	0 (2,1)	0 (2,1)	84
	50–64 år	4 (6,1)	2 (4,9)	0 (3,3)	6 (7,1)	4 (6,1)	0 (3,3)	2 (4,9)	0 (3,3)	2 (4,9)	2 (4,9)	53
	65–90 år	0 (5,3)	0 (5,3)	3 (7,8)	6 (9,7)	0 (5,3)	0 (5,3)	6 (9,7)	3 (7,8)	0 (5,3)	3 (7,8)	32
<i>Utbildning<sup>1</sup></i>	Låg	11	11	5	5	11	11	5	5	5	0	19
	Medellåg	6	6	2	2	2	4	2	2	2	2	52
	Medelhög	4	5	0	9	2	2	2	0	2	2	57
	Hög	2	2	1	3	2	2	2	1	1	1	91
<i>Yrkesgrupp<sup>2</sup></i>	Tjänstemän	4	3	1	5	2	3	3	1	1	1	117
	Egenföretagare inkl. lantbrukare	25	25	0	0	0	0	0	0	0	0	4
	Arbetare	1	6	1	4	3	1	1	1	1	1	69
<i>Boendeområde</i>	Ren landsbygd	0	0	0	5	0	0	0	0	0	0	19
	Mindre tätort	0	5	0	5	5	0	5	0	0	0	22
	Stad/större tätort	7	6	3	6	3	5	3	3	2	2	119
	Sthlm/Gbg/Malmö	2	3	0	3	3	2	2	0	2	3	61
<i>Geografisk uppväxt</i>	I Sverige	3	4	1	5	2	4	2	1	2	2	170
	Annat land i Norden	33	0	0	33	0	0	0	33	0	0	3
	Annat land i Europa	0	0	0	0	0	0	0	0	0	0	9
	Land utanför Europa	4	4	0	4	4	0	0	0	0	0	26
<i>Tillit till andra människor<sup>3</sup></i>	Låg (0–4)	4	6	1	4	3	4	1	1	4	0	70
	Medel (5–7)	4	5	2	6	3	3	3	2	1	3	109
	Hög (8–10)	4	2	0	2	2	2	2	0	0	2	45

**Kommentar:** Frågan lyder: 'I vilket sammanhang diskriminerades du, och vilken diskrimineringsgrund tror du att det hade samband med?'. Svartalternativen framgår av tabellen. <sup>1,2,3</sup>Se tabell 3. Resultat baserat på färre än 50 personer bör tolkas med försiktighet. Felmarginal redovisas inom parentes.

**Källa:** Den nationella SOM-undersökningen 2023.

**Tabell 8 Sammanhang för diskriminering på grund av sexuell läggning efter särskilda bakgrundsfaktorer, 2023 (procent, felmarginal)**

		När jag sökte jobb	På min arbetsplats	I kontakt med hyresvärd/mäklare/brf	Inom hälso-/sjukvården	I kontakt med socialtjänsten	Inom skolan/högskolan/annan utb.	I kontakt med affär/restaurang/bank, etc.	I kollektivtrafiken	I kontakt med polis/tull	I annat sammanhang	Antal svarande
	<i>Samtliga</i>	2 (2,1)	4 (2,6)	1 (1,5)	2 (2,0)	0 (0,8)	3 (2,5)	1 (1,5)	1 (1,5)	1 (1,5)	3 (2,3)	227
<i>Kön</i>	Kvinna	2 (2,9)	1 (2,5)	1 (2,0)	1 (2,0)	0 (1,3)	3 (3,2)	0 (1,3)	0 (1,3)	0 (1,3)	2 (2,9)	135
	Man	2 (3,8)	6 (5,3)	1 (3,0)	3 (4,4)	0 (2,0)	2 (3,8)	2 (3,8)	2 (3,8)	2 (3,8)	3 (4,4)	90
<i>Ålder</i>	16–29 år	5 (6,5)	9 (7,9)	0 (3,0)	3 (5,7)	0 (3,0)	12 (9,0)	0 (3,0)	0 (3,0)	0 (3,0)	7 (7,3)	58
	30–49 år	1 (3,2)	2 (4,0)	0 (2,1)	1 (3,2)	0 (2,1)	0 (2,1)	1 (3,2)	2 (4,0)	2 (4,0)	1 (3,2)	84
	50–64 år	2 (4,9)	2 (4,9)	4 (6,1)	2 (4,9)	0 (3,3)	0 (3,3)	2 (4,9)	0 (3,3)	0 (3,3)	2 (4,9)	53
	65–90 år	0 (5,3)	0 (5,3)	0 (5,3)	0 (5,3)	0 (5,3)	0 (5,3)	0 (5,3)	0 (5,3)	0 (5,3)	0 (5,3)	32
<i>Utbildning<sup>1</sup></i>	Låg	5	16	0	11	0	16	0	5	0	11	19
	Medellåg	4	4	0	2	0	6	0	0	2	4	52
	Medelhög	4	2	2	0	0	2	2	2	2	0	57
	Hög	0	1	0	1	0	0	1	0	0	2	91
<i>Yrkesgrupp<sup>2</sup></i>	Tjänstemän	0	1	0	1	0	0	1	0	0	3	117
	Egenföretagare inkl. lantbrukare	0	25	0	0	0	0	0	0	0	0	4
	Arbetare	4	6	3	1	0	7	1	1	1	3	69
<i>Boendeområde</i>	Ren landsbygd	5	11	0	0	0	11	5	5	5	0	19
	Mindre tätort	0	0	0	0	0	9	0	0	0	5	22
	Stad/större tätort	3	2	0	2	0	3	1	0	0	3	119
	Sthlm/Gbg/Malmö	2	5	2	2	0	0	0	2	2	0	61
<i>Geografisk uppväxt</i>	I Sverige	3	4	1	2	0	4	1	1	1	3	170
	Annat land i Norden	0	0	0	0	0	0	0	0	0	0	3
	Annat land i Europa	0	11	0	0	0	0	0	0	0	0	9
	Land utanför Europa	0	0	0	0	0	0	0	0	0	0	26
<i>Tillit till andra människor<sup>3</sup></i>	Låg (0–4)	4	4	1	3	0	4	1	1	1	1	70
	Medel (5–7)	1	2	0	0	0	4	0	0	1	4	109
	Hög (8–10)	2	7	2	4	0	0	2	2	0	2	45

**Kommentar:** Frågan lyder: 'I vilket sammanhang diskriminerades du, och vilken diskrimineringsgrund tror du att det hade samband med?'. Svartalternativen framgår av tabellen. <sup>1 2 3</sup> Se tabell 3. Resultat baserat på färre än 50 personer bör tolkas med försiktighet. Felmarginal redovisas inom parentes.

**Källa:** Den nationella SOM-undersökningen 2023.



**Tabell 9 Sammanhang för diskriminering på grund av ålder efter särskilda bakgrundsfaktorer, 2023 (procent, felmarginal)**

		När jag sökte jobb	På min arbetsplats	I kontakt med hyresvärd/mäklare/brf	Inom hälso-/sjukvården	I kontakt med socialtjänsten	Inom skolan/högskolan/annan utb.	I kontakt med affär/restaurang/bank, etc.	I kollektivtrafiken	I kontakt med polis/tull	I annat sammanhang	Antal svarande
	<i>Samtliga</i>	22 (5,6)	16 (4,9)	4 (2,9)	11 (4,3)	3 (2,5)	4 (2,7)	7 (3,5)	3 (2,5)	3 (2,3)	7 (3,4)	227
<i>Kön</i>	Kvinna	23 (7,3)	21 (7,1)	3 (3,2)	11 (5,7)	1 (2,5)	1 (2,5)	10 (5,4)	4 (3,5)	2 (2,9)	5 (4,1)	135
	Man	21 (8,9)	9 (6,4)	7 (5,7)	11 (7,0)	6 (5,3)	8 (6,1)	2 (3,8)	2 (3,8)	3 (4,4)	9 (6,4)	90
<i>Ålder</i>	16–29 år	17 (10,3)	29 (12,2)	9 (7,9)	9 (7,9)	5 (6,5)	10 (8,5)	9 (7,9)	3 (5,7)	7 (7,3)	2 (4,5)	58
	30–49 år	15 (8,3)	11 (7,2)	0 (2,1)	5 (5,2)	1 (3,2)	1 (3,2)	2 (4,0)	0 (2,1)	0 (2,1)	4 (4,7)	84
	50–64 år	40 (13,7)	13 (9,8)	2 (4,9)	15 (10,3)	4 (6,1)	4 (6,1)	4 (6,1)	4 (6,1)	2 (4,9)	9 (8,6)	53
	65–90 år	19 (14,2)	13 (12,4)	13 (12,4)	25 (16,1)	3 (7,8)	0 (5,3)	22 (15,0)	9 (11,2)	3 (7,8)	19 (14,2)	32
<i>Utbildning<sup>1</sup></i>	Låg	11	0	11	0	5	16	0	0	0	5	19
	Medellåg	21	21	6	10	6	6	12	4	6	6	52
	Medelhög	21	12	7	18	2	4	11	5	2	7	57
	Hög	25	19	1	10	2	1	3	2	2	5	91
<i>Yrkesgrupp<sup>2</sup></i>	Tjänstemän	26	16	3	13	2	1	7	3	3	7	117
	Egenföretagare inkl. lantbrukare	0	0	25	25	0	0	0	0	0	0	4
	Arbetare	19	14	7	10	4	6	6	4	4	4	69
<i>Boendeområde</i>	Ren landsbygd	26	16	0	11	0	0	11	0	0	11	19
	Mindre tätort	23	9	18	18	5	5	5	5	5	5	22
	Stad/större tätort	22	18	4	12	3	5	9	3	4	5	119
	Sthlm/Gbg/Malmö	21	16	2	8	3	2	3	3	0	10	61
<i>Geografisk uppväxt</i>	I Sverige	21	17	5	12	3	3	8	3	3	6	170
	Annat land i Norden	67	67	0	33	0	0	33	0	0	0	3
	Annat land i Europa	22	0	0	0	0	0	0	0	0	0	9
	Land utanför Europa	23	8	0	4	4	8	0	0	0	0	26
<i>Tillit till andra människor<sup>3</sup></i>	Låg (0–4)	21	19	4	7	3	7	10	6	4	1	70
	Medel (5–7)	24	15	3	14	4	4	6	3	2	10	109
	Hög (8–10)	20	16	9	11	2	0	2	0	2	4	45

**Kommentar:** Frågan lyder: 'I vilket sammanhang diskriminerades du, och vilken diskrimineringsgrund tror du att det hade samband med?'. Svartalternativen framgår av tabellen. <sup>1,2,3</sup>Se tabell 3. Resultat baserat på färre än 50 personer bör tolkas med försiktighet. Felmarginal redovisas inom parentes.

**Källa:** Den nationella SOM-undersökningen 2023.

**Tabell 10 Diskrimineringsgrund under arbetssökande efter särskilda bakgrundsfaktorer, 2023 (procent, felmarginal)**

		Kön	Könsöverskridande identitet/uttryck	Etnisk tillhörighet	Religion/annan trosuppfattning	Funktionsnedsättning	Sexuell läggning	Ålder	Antal svarande
	<i>Samtliga</i>	11 (4,3)	2 (2,1)	13 (4,6)	6 (3,3)	4 (2,7)	2 (2,1)	22 (5,6)	227
<i>Kön</i>	Kvinna	14 (6,1)	1 (2,5)	10 (5,2)	2 (3,2)	4 (3,5)	2 (2,9)	23 (7,3)	135
	Man	8 (6,1)	3 (4,4)	19 (8,6)	11 (7,0)	4 (4,9)	2 (3,8)	21 (8,9)	90
<i>Ålder</i>	16–29 år	5 (6,5)	2 (4,5)	10 (8,5)	5 (6,5)	5 (6,5)	5 (6,5)	17 (10,3)	58
	30–49 år	20 (9,1)	4 (4,7)	19 (8,9)	10 (6,9)	5 (5,2)	1 (3,2)	15 (8,3)	84
	50–64 år	11 (9,2)	2 (4,9)	11 (9,2)	2 (6,1)	4 (6,1)	2 (4,9)	40 (13,7)	53
	65–90 år	0 (5,3)	0 (5,3)	6 (9,7)	3 (7,8)	0 (5,3)	0 (5,3)	19 (14,2)	32
<i>Utbildning<sup>1</sup></i>	Låg	16	11	21	5	11	5	11	19
	Medellåg	10	6	6	6	6	4	21	52
	Medelhög	5	0	16	2	4	4	21	57
	Hög	16	0	13	7	2	0	25	91
<i>Yrkesgrupp<sup>2</sup></i>	Tjänstemän	14	0	9	4	4	0	26	117
	Egenföretagare inkl. lantbrukare	0	0	0	0	25	0	0	4
	Arbetare	10	3	20	7	1	4	19	69
<i>Boendeområde</i>	Ren landsbygd	5	0	0	0	0	5	26	19
	Mindre tätort	23	0	9	0	0	0	23	22
	Stad/större tätort	11	3	14	6	7	3	22	119
	Sthlm/Gbg/Malmö	10	2	11	10	2	2	21	61
<i>Geografisk uppväxt</i>	I Sverige	14	2	6	2	3	3	21	170
	Annat land i Norden	33	0	0	0	33	0	67	3
	Annat land i Europa	11	0	56	0	0	0	22	9
	Land utanför Europa	0	4	35	23	4	0	23	26
<i>Tillit till andra människor<sup>3</sup></i>	Låg (0–4)	14	3	14	9	4	4	21	70
	Medel (5–7)	8	1	14	4	4	1	24	109
	Hög (8–10)	16	4	9	7	4	2	20	45

**Kommentar:** Frågan lyder: 'I vilket sammanhang diskriminerades du, och vilken diskrimineringsgrund tror du att det hade samband med?'. Svarsalternativen framgår av tabellen. <sup>1</sup>Låg = grundskola eller motsvarande, Medellåg = gymnasium eller motsvarande, Medelhög = eftergymnasial utbildning ej högskola/universitet eller högskola/universitet kortare än 3 år, Hög = högskola/universitet minst 3 år. <sup>2</sup>Yrkesgruppkategori baserad på fråga om yrke samt fråga om yrkesgrupp. Tjänstemän = 'Hög tjänsteman; ledande befattning', 'kvalificerad tjänsteman' och 'övrig tjänsteman', Egenföretagare inkl. lantbrukare = 'småföretagare exkl. lantbrukare' och 'lantbrukare m.fl.', Arbetare = 'arbetsledare; tekniker', 'yrkesutbildad inom handel/service/omsorg', 'yrkesutbildad arbetare' och 'övrig arbetare'. <sup>3</sup>Frågan lyder: 'Enligt din mening, i vilken utsträckning går det att lita på människor i allmänhet?' Därefter följer en elvgradig skala från 0–10 där 0 motsvarar 'Det går inte att lita på människor i allmänhet' och 10 'Det går att lita på människor i allmänhet'. Resultat baserat på färre än 50 personer bör tolkas med försiktighet. Felmarginal redovisas inom parentes. **Källa:** Den nationella SOM-undersökningen 2023.

**Tabell 11 Diskrimineringsgrund på arbetsplatsen efter särskilda bakgrundsfaktorer, 2023 (procent, felmarginal)**

		Kön	Könsöverskridande identitet/uttryck	Etnisk tillhörighet	Religion/annan trosuppfattning	Funktionsnedsättning	Sexuell läggning	Ålder	Antal svarande
	<i>Samtliga</i>	21 (5,4)	4 (2,6)	16 (4,9)	8 (3,8)	4 (2,9)	4 (2,6)	16 (4,9)	227
<i>Kön</i>	Kvinna	30 (7,9)	3 (3,2)	16 (6,3)	4 (3,8)	4 (3,8)	1 (2,5)	21 (7,1)	135
	Man	8 (6,1)	3 (4,4)	17 (8,2)	14 (7,8)	4 (4,9)	6 (5,3)	9 (6,4)	90
<i>Ålder</i>	16–29 år	21 (11,2)	3 (5,7)	19 (10,6)	10 (8,5)	7 (7,3)	9 (7,9)	29 (12,2)	58
	30–49 år	26 (9,9)	6 (5,7)	19 (8,9)	11 (7,2)	6 (5,7)	2 (4,0)	11 (7,2)	84
	50–64 år	25 (12,1)	2 (4,9)	11 (9,2)	6 (7,9)	2 (4,9)	2 (4,9)	13 (9,8)	53
	65–90 år	0 (5,3)	0 (5,3)	9 (11,2)	0 (5,3)	0 (5,3)	0 (5,3)	13 (12,4)	32
<i>Utbildning<sup>1</sup></i>	Låg	5	5	16	11	11	16	0	19
	Medellåg	21	4	21	10	6	4	21	52
	Medelhög	16	7	12	4	5	2	12	57
	Hög	27	1	14	9	2	1	19	91
<i>Yrkesgrupp<sup>2</sup></i>	Tjänstemän	28	1	10	6	3	1	16	117
	Egenföretagare inkl. lantbrukare	0	0	0	0	25	25	0	4
	Arbetare	14	6	23	12	6	6	14	69
<i>Boendeområde</i>	Ren landsbygd	16	5	0	0	0	11	16	19
	Mindre tätort	27	5	14	0	5	0	9	22
	Stad/större tätort	21	3	18	10	6	2	18	119
	Sthlm/Gbg/Malmö	21	3	15	10	3	5	16	61
<i>Geografisk uppväxt</i>	I Sverige	25	4	10	6	4	4	17	170
	Annat land i Norden	67	0	0	0	0	0	67	3
	Annat land i Europa	0	11	67	0	0	11	0	9
	Land utanför Europa	4	4	31	19	4	0	8	26
<i>Tillit till andra människor<sup>3</sup></i>	Låg (0–4)	24	6	23	6	6	4	19	70
	Medel (5–7)	21	2	15	9	5	2	15	109
	Hög (8–10)	16	4	7	9	2	7	16	45

**Kommentar:** Frågan lyder: 'I vilket sammanhang diskriminerades du, och vilken diskrimineringsgrund tror du att det hade samband med?'. Svartalternativen framgår av tabellen. <sup>1,2,3</sup>Se tabell 10. Resultat baserat på färre än 50 personer bör tolkas med försiktighet. Felmarginal redovisas inom parentes.

**Källa:** Den nationella SOM-undersökningen 2023.

**Tabell 12 Diskrimineringsgrund i kontakt med hyresvärd/mäklare/brf efter särskilda bakgrundsfaktorer, 2023 (procent, felmarginal)**

		Kön	Könsöverskridande identitet/uttryck	Etnisk tillhörighet	Religion/annan trosuppfattning	Funktionsnedsättning	Sexuell läggning	Ålder	Antal svarande
	<i>Samtliga</i>	5 (3,0)	1 (1,5)	6 (3,3)	2 (2,3)	1 (1,7)	1 (1,5)	4 (2,9)	227
<i>Kön</i>	Kvinna	7 (4,5)	1 (2,0)	2 (2,9)	0 (2,0)	0 (1,3)	1 (2,0)	3 (3,2)	135
	Man	2 (3,8)	1 (3,0)	12 (7,3)	6 (5,3)	3 (4,4)	1 (3,0)	7 (5,7)	90
<i>Ålder</i>	16–29 år	3 (5,7)	0 (3,0)	3 (5,7)	2 (4,5)	2 (4,5)	0 (3,0)	9 (7,9)	58
	30–49 år	4 (4,7)	2 (4,0)	10 (6,9)	5 (5,2)	1 (3,2)	0 (2,1)	0 (2,1)	84
	50–64 år	8 (7,9)	0 (3,3)	6 (7,1)	0 (4,9)	0 (3,3)	4 (6,1)	2 (4,9)	53
	65–90 år	6 (9,7)	0 (5,3)	3 (7,8)	0 (5,3)	3 (7,8)	0 (5,3)	13 (12,4)	32
<i>Utbildning<sup>1</sup></i>	Låg	5	5	5	11	5	0	11	19
	Medellåg	2	2	2	4	2	0	6	52
	Medelhög	4	0	12	0	0	2	7	57
	Hög	8	0	5	1	1	0	1	91
<i>Yrkesgrupp<sup>2</sup></i>	Tjänstemän	7	0	6	0	1	0	3	117
	Egenföretagare inkl. lantbrukare	0	0	0	0	0	0	25	4
	Arbetare	4	0	7	1	1	3	7	69
<i>Boendeområde</i>	Ren landsbygd	0	0	0	0	0	0	0	19
	Mindre tätort	9	0	0	0	0	0	18	22
	Stad/större tätort	4	1	9	1	3	0	4	119
	Sthlm/Gbg/Malmö	7	2	3	5	0	2	2	61
<i>Geografisk uppväxt</i>	I Sverige	6	1	3	2	1	1	5	170
	Annat land i Norden	33	0	33	0	0	0	0	3
	Annat land i Europa	0	0	22	0	0	0	0	9
	Land utanför Europa	0	0	19	4	0	0	0	26
<i>Tillit till andra människor<sup>3</sup></i>	Låg (0–4)	6	1	6	3	1	1	4	70
	Medel (5–7)	4	0	7	1	2	0	3	109
	Hög (8–10)	7	2	4	4	0	2	9	45

**Kommentar:** Frågan lyder: 'I vilket sammanhang diskriminerades du, och vilken diskrimineringsgrund tror du att det hade samband med?'. Svartalternativen framgår av tabellen. <sup>123</sup>Se tabell 10. Resultat baserat på färre än 50 personer bör tolkas med försiktighet. Felmarginal redovisas inom parentes.

**Källa:** Den nationella SOM-undersökningen 2023.

**Tabell 13 Diskrimineringsgrund inom hälso-/sjukvården efter särskilda bakgrundsfaktorer, 2023 (procent, felmarginal)**

		Kön	Könsöverskridande identitet/uttryck	Etnisk tillhörighet	Religion/annan trosuppfattning	Funktionsnedsättning	Sexuell läggning	Ålder	Antal svarande
	<i>Samtliga</i>	10 (4,0)	2 (2,3)	9 (3,9)	3 (2,6)	5 (3,0)	2 (2,0)	11 (4,3)	227
<i>Kön</i>	Kvinna	11 (5,5)	2 (3,2)	4 (3,5)	2 (3,2)	6 (4,3)	1 (2,0)	11 (5,7)	135
	Man	8 (6,1)	2 (3,8)	17 (8,2)	4 (4,9)	3 (4,4)	3 (4,4)	11 (7,0)	90
<i>Ålder</i>	16–29 år	12 (9,0)	3 (6,5)	7 (7,3)	3 (5,7)	2 (4,5)	3 (5,7)	9 (7,9)	58
	30–49 år	12 (7,5)	2 (4,0)	13 (7,8)	4 (4,7)	6 (5,7)	1 (3,2)	5 (5,2)	84
	50–64 år	6 (7,1)	2 (4,9)	9 (8,6)	4 (7,1)	6 (7,1)	2 (4,9)	15 (10,3)	53
	65–90 år	6 (9,7)	0 (5,3)	0 (5,3)	0 (5,3)	6 (9,7)	0 (5,3)	25 (16,1)	32
<i>Utbildning<sup>1</sup></i>	Låg	21	0	11	0	5	11	0	19
	Medellåg	8	6	10	2	2	2	10	52
	Medelhög	7	4	11	2	9	0	18	57
	Hög	10	0	7	5	3	1	10	91
<i>Yrkesgrupp<sup>2</sup></i>	Tjänstemän	11	0	9	4	5	1	13	117
	Egenföretagare inkl. lantbrukare	25	0	0	0	0	0	25	4
	Arbetare	6	6	9	1	4	1	10	69
<i>Boendeområde</i>	Ren landsbygd	5	11	0	5	5	0	11	19
	Mindre tätort	14	0	5	0	5	0	18	22
	Stad/större tätort	13	3	10	3	6	2	12	119
	Sthlm/Gbg/Malmö	3	0	8	5	3	2	8	61
<i>Geografisk uppväxt</i>	I Sverige	11	2	6	2	5	2	12	170
	Annat land i Norden	67	0	0	0	33	0	33	3
	Annat land i Europa	0	0	11	0	0	0	0	9
	Land utanför Europa	0	4	23	12	4	0	4	26
<i>Tillit till andra människor<sup>3</sup></i>	Låg (0–4)	13	6	7	1	4	3	7	70
	Medel (5–7)	6	1	9	3	6	0	14	109
	Hög (8–10)	13	0	11	7	2	4	11	45

**Kommentar:** Frågan lyder: 'I vilket sammanhang diskriminerades du, och vilken diskrimineringsgrund tror du att det hade samband med?'. Svartalternativen framgår av tabellen. <sup>1 2 3</sup>Se tabell 10. Resultat baserat på färre än 50 personer bör tolkas med försiktighet. Felmarginal redovisas inom parentes.

**Källa:** Den nationella SOM-undersökningen 2023.





**Tabell 14 Diskrimineringsgrund i kontakt med socialtjänsten efter särskilda bakgrundsfaktorer, 2023 (procent, felmarginal)**

		Kön	Könsöverskridande identitet/uttryck	Etnisk tillhörighet	Religion/annan trosuppfattning	Funktionsnedsättning	Sexuell läggning	Ålder	Antal svarande
	<i>Samtliga</i>	3 (2,5)	2 (2,1)	3 (2,5)	2 (2,3)	3 (2,3)	0 (0,8)	3 (2,5)	227
<i>Kön</i>	Kvinna	3 (3,2)	1 (2,5)	1 (2,5)	1 (2,5)	2 (2,9)	0 (1,3)	1 (2,5)	135
	Man	3 (4,4)	3 (4,4)	6 (5,3)	4 (4,9)	3 (4,4)	0 (2,0)	6 (5,3)	90
<i>Ålder</i>	16–29 år	3 (5,7)	0 (3,0)	3 (5,7)	2 (4,5)	2 (4,5)	0 (3,0)	5 (6,5)	58
	30–49 år	6 (5,7)	4 (4,7)	6 (5,7)	5 (5,2)	4 (4,7)	0 (2,1)	1 (3,2)	84
	50–64 år	0 (3,3)	2 (4,9)	0 (3,3)	0 (4,9)	4 (6,1)	0 (3,3)	4 (6,1)	53
	65–90 år	0 (5,3)	3 (7,8)	0 (5,3)	0 (5,3)	0 (5,3)	0 (5,3)	3 (7,8)	32
<i>Utbildning<sup>1</sup></i>	Låg	5	5	5	11	11	0	5	19
	Medellåg	4	6	0	2	2	0	6	52
	Medelhög	2	2	4	0	2	0	2	57
	Hög	2	0	3	2	2	0	2	91
<i>Yrkesgrupp<sup>2</sup></i>	Tjänstemän	3	1	3	1	2	0	2	117
	Egenföretagare inkl. lantbrukare	0	0	0	0	0	0	0	4
	Arbetare	4	1	1	3	3	0	4	69
<i>Boendeområde</i>	Ren landsbygd	0	5	0	0	0	0	0	19
	Mindre tätort	5	0	0	0	5	0	5	22
	Stad/större tätort	3	1	4	3	3	0	3	119
	Sthlm/Gbg/Malmö	2	5	2	3	3	0	3	61
<i>Geografisk uppväxt</i>	I Sverige	4	2	2	2	2	0	3	170
	Annat land i Norden	0	0	0	0	0	0	0	3
	Annat land i Europa	0	0	0	0	0	0	0	9
	Land utanför Europa	0	0	8	4	4	0	4	26
<i>Tillit till andra människor<sup>3</sup></i>	Låg (0–4)	7	3	4	3	3	0	3	70
	Medel (5–7)	1	2	2	1	3	0	4	109
	Hög (8–10)	0	2	2	4	2	0	2	45

**Kommentar:** Frågan lyder: 'I vilket sammanhang diskriminerades du, och vilken diskrimineringsgrund tror du att det hade samband med?'. Svartalternativen framgår av tabellen. <sup>123</sup>Se tabell 10. Resultat baserat på färre än 50 personer bör tolkas med försiktighet. Felmarginal redovisas inom parentes.

**Källa:** Den nationella SOM-undersökningen 2023.



**Tabell 15 Diskrimineringsgrund inom skolan/högskolan/annan utbildning efter särskilda bakgrundsfaktorer, 2023 (procent, felmarginal)**

		Kön	Könsöverskridande identitet/uttryck	Etnisk tillhörighet	Religion/annan trosuppfattning	Funktions-nedsättning	Sexuell läggning	Ålder	Antal svarande
	<i>Samtliga</i>	7 (3,6)	3 (2,3)	10 (4,0)	5 (3,1)	3 (2,5)	3 (2,5)	4 (2,7)	227
<i>Kön</i>	Kvinna	7 (4,7)	2 (2,9)	4 (3,8)	2 (3,2)	4 (3,5)	3 (3,2)	1 (2,5)	135
	Man	8 (6,1)	3 (4,4)	18 (8,4)	9 (6,4)	2 (3,8)	2 (3,8)	8 (6,1)	90
<i>Ålder</i>	16–29 år	17 (10,6)	7 (7,3)	26 (11,7)	14 (9,5)	7 (7,3)	12 (9,0)	10 (8,5)	58
	30–49 år	5 (5,2)	2 (4,0)	7 (6,1)	2 (4,0)	4 (4,7)	0 (2,1)	1 (3,2)	84
	50–64 år	2 (4,9)	0 (3,3)	2 (4,9)	2 (6,1)	0 (3,3)	0 (3,3)	4 (6,1)	53
	65–90 år	3 (7,8)	0 (5,3)	0 (5,3)	0 (5,3)	0 (5,3)	0 (5,3)	0 (5,3)	32
<i>Utbildning<sup>1</sup></i>	Låg	11	5	16	5	11	16	16	19
	Medellåg	15	8	13	10	4	6	6	52
	Medelhög	4	2	9	2	2	2	4	57
	Hög	3	0	7	2	2	0	1	91
<i>Yrkesgrupp<sup>2</sup></i>	Tjänstemän	3	0	3	3	3	0	1	117
	Egenföretagare inkl. lantbrukare	0	0	0	0	0	0	0	4
	Arbetare	12	6	17	9	1	7	6	69
<i>Boendeområde</i>	Ren landsbygd	0	5	0	0	0	11	0	19
	Mindre tätort	18	5	14	5	0	9	5	22
	Stad/större tätort	7	3	12	4	5	3	5	119
	Sthlm/Gbg/Malmö	7	0	7	7	2	0	2	61
<i>Geografisk uppväxt</i>	I Sverige	8	3	6	4	4	4	3	170
	Annat land i Norden	0	0	0	0	0	0	0	3
	Annat land i Europa	0	0	11	0	0	0	0	9
	Land utanför Europa	0	4	27	8	0	0	8	26
<i>Tillit till andra människor<sup>3</sup></i>	Låg (0–4)	13	6	13	4	4	4	7	70
	Medel (5–7)	6	2	6	3	3	4	4	109
	Hög (8–10)	2	0	11	11	2	0	0	45

**Kommentar:** Frågan lyder: 'I vilket sammanhang diskriminerades du, och vilken diskrimineringsgrund tror du att det hade samband med?'. Svartalternativen framgår av tabellen. <sup>1 2 3</sup>Se tabell 10. Resultat baserat på färre än 50 personer bör tolkas med försiktighet. Felmarginal redovisas inom parentes.

**Källa:** Den nationella SOM-undersökningen 2023.

**Tabell 16 Diskrimineringsgrund i kontakt med affär/restaurang/bank, etc. efter särskilda bakgrundsfaktorer, 2023 (procent, felmarginal)**

		Kön	Könsöverskridande identitet/uttryck	Etnisk tillhörighet	Religion/annan trosuppfattning	Funktionsnedsättning	Sexuell läggning	Ålder	Antal svarande
	<i>Samtliga</i>	7 (3,6)	1 (1,7)	11 (4,2)	3 (2,5)	2 (2,1)	1 (1,5)	7 (3,5)	227
<i>Kön</i>	Kvinna	8 (5,1)	1 (2,0)	7 (4,5)	1 (2,5)	1 (2,0)	0 (1,3)	10 (5,4)	135
	Man	6 (5,3)	1 (3,0)	18 (8,4)	6 (5,3)	4 (4,9)	2 (3,8)	2 (3,8)	90
<i>Ålder</i>	16–29 år	7 (7,9)	0 (3,0)	17 (10,3)	2 (4,5)	2 (4,5)	0 (3,0)	9 (7,9)	58
	30–49 år	10 (6,9)	2 (4,0)	12 (7,5)	2 (4,0)	1 (3,2)	1 (3,2)	2 (4,0)	84
	50–64 år	8 (7,9)	0 (3,3)	8 (7,9)	6 (7,9)	2 (4,9)	2 (4,9)	4 (6,1)	53
	65–90 år	0 (5,3)	3 (7,8)	3 (7,8)	0 (5,3)	6 (9,7)	0 (5,3)	22 (15,0)	32
<i>Utbildning<sup>1</sup></i>	Låg	16	5	26	0	5	0	0	19
	Medellåg	6	2	8	4	2	0	12	52
	Medelhög	4	2	12	0	2	2	11	57
	Hög	8	0	10	4	2	1	3	91
<i>Yrkesgrupp<sup>2</sup></i>	Tjänstemän	9	0	7	3	3	1	7	117
	Egenföretagare inkl. lantbrukare	0	25	0	0	0	0	0	4
	Arbetare	3	1	14	3	1	1	6	69
<i>Boendeområde</i>	Ren landsbygd	5	0	0	5	0	5	11	19
	Mindre tätort	14	0	14	0	5	0	5	22
	Stad/större tätort	4	3	11	2	3	1	9	119
	Sthlm/Gbg/Malmö	8	0	13	5	2	0	3	61
<i>Geografisk uppväxt</i>	I Sverige	7	2	7	1	2	1	8	170
	Annat land i Norden	67	0	33	0	0	0	33	3
	Annat land i Europa	0	0	11	11	0	0	0	9
	Land utanför Europa	0	0	35	12	0	0	0	26
<i>Tillit till andra människor<sup>3</sup></i>	Låg (0–4)	9	1	10	3	1	1	10	70
	Medel (5–7)	5	2	11	2	3	0	6	109
	Hög (8–10)	9	0	13	4	2	2	2	45

**Kommentar:** Frågan lyder: 'I vilket sammanhang diskriminerades du, och vilken diskrimineringsgrund tror du att det hade samband med?'. Svartalternativen framgår av tabellen. <sup>123</sup>Se tabell 10. Resultat baserat på färre än 50 personer bör tolkas med försiktighet. Felmarginal redovisas inom parentes.

**Källa:** Den nationella SOM-undersökningen 2023.

**Tabell 17 Diskrimineringsgrund i kollektivtrafiken efter särskilda bakgrundsfaktorer, 2023 (procent, felmarginal)**

		Kön	Könsöverskridande identitet/uttryck	Etnisk tillhörighet	Religion/annan trosuppfattning	Funktionsnedsättning	Sexuell läggning	Ålder	Antal svarande
	<i>Samtliga</i>	2 (2,3)	1 (1,5)	8 (3,7)	3 (2,6)	1 (1,7)	1 (1,5)	3 (2,5)	227
<i>Kön</i>	Kvinna	3 (3,5)	1 (2,0)	4 (3,8)	1 (2,9)	1 (2,0)	0 (1,3)	4 (3,5)	135
	Man	1 (3,0)	1 (3,0)	13 (7,5)	6 (5,3)	2 (3,8)	2 (3,8)	2 (3,8)	90
<i>Ålder</i>	16–29 år	5 (7,3)	2 (4,5)	12 (9,0)	3 (5,7)	2 (4,5)	0 (3,0)	3 (5,7)	58
	30–49 år	1 (3,2)	1 (3,2)	10 (6,9)	4 (4,7)	1 (3,2)	2 (4,0)	0 (2,1)	84
	50–64 år	2 (4,9)	0 (3,3)	6 (7,1)	4 (7,1)	0 (3,3)	0 (3,3)	4 (6,1)	53
	65–90 år	0 (5,3)	0 (5,3)	0 (5,3)	0 (5,3)	3 (7,8)	0 (5,3)	9 (11,2)	32
<i>Utbildning<sup>1</sup></i>	Låg	5	5	16	11	5	5	0	19
	Medellåg	8	2	6	2	2	0	4	52
	Medelhög	0	0	11	2	0	2	5	57
	Hög	0	0	7	3	1	0	2	91
<i>Yrkesgrupp<sup>2</sup></i>	Tjänstemän	1	0	5	3	1	0	3	117
	Egenföretagare inkl. lantbrukare	0	0	0	0	0	0	0	4
	Arbetare	6	0	10	3	1	1	4	69
<i>Boendeområde</i>	Ren landsbygd	0	0	0	0	0	5	0	19
	Mindre tätort	5	0	5	5	0	0	5	22
	Stad/större tätort	3	2	7	2	3	0	3	119
	Sthlm/Gbg/Malmö	2	0	11	7	0	2	3	61
<i>Geografisk uppväxt</i>	I Sverige	3	1	6	2	1	1	3	170
	Annat land i Norden	0	0	0	0	33	0	0	3
	Annat land i Europa	0	0	0	0	0	0	0	9
	Land utanför Europa	0	0	23	15	0	0	0	26
<i>Tillit till andra människor<sup>3</sup></i>	Låg (0–4)	4	1	9	3	1	1	6	70
	Medel (5–7)	2	0	8	1	2	0	3	109
	Hög (8–10)	0	2	7	9	0	2	0	45

**Kommentar:** Frågan lyder: 'I vilket sammanhang diskriminerades du, och vilken diskrimineringsgrund tror du att det hade samband med?'. Svartalternativen framgår av tabellen. <sup>1 2 3</sup>Se tabell 10. Resultat baserat på färre än 50 personer bör tolkas med försiktighet. Felmarginal redovisas inom parentes.

**Källa:** Den nationella SOM-undersökningen 2023.

**Tabell 18 Diskrimineringsgrund i kontakt med polis/tull efter särskilda bakgrundsfaktorer, 2023 (procent, felmarginal)**

		Kön	Könsöverskridande identitet/uttryck	Etnisk tillhörighet	Religion/annan trosuppfattning	Funktionsnedsättning	Sexuell läggning	Ålder	Antal svarande
	<i>Samtliga</i>	1 (2,0)	2 (2,1)	4 (2,6)	3 (2,5)	2 (2,0)	1 (1,5)	3 (2,3)	227
<i>Kön</i>	Kvinna	1 (2,9)	1 (2,0)	2 (2,9)	1 (2,9)	1 (2,5)	0 (1,3)	2 (2,9)	135
	Man	1 (3,0)	4 (4,9)	6 (5,3)	4 (4,9)	2 (3,8)	2 (3,8)	3 (4,4)	90
<i>Ålder</i>	16–29 år	2 (5,7)	2 (4,5)	0 (3,0)	2 (4,5)	5 (6,5)	0 (3,0)	7 (7,3)	58
	30–49 år	2 (4,0)	2 (4,0)	8 (6,5)	5 (5,2)	0 (2,1)	2 (4,0)	0 (2,1)	84
	50–64 år	0 (3,3)	2 (4,9)	2 (4,9)	2 (6,1)	2 (4,9)	0 (3,3)	2 (4,9)	53
	65–90 år	0 (5,3)	3 (7,8)	0 (5,3)	0 (5,3)	0 (5,3)	0 (5,3)	3 (7,8)	32
<i>Utbildning<sup>1</sup></i>	Låg	11	11	5	11	5	0	0	19
	Medellåg	0	4	0	6	2	2	6	52
	Medelhög	0	0	2	0	2	2	2	57
	Hög	1	1	5	1	1	0	2	91
<i>Yrkesgrupp<sup>2</sup></i>	Tjänstemän	2	1	4	2	1	0	3	117
	Egenföretagare inkl. lantbrukare	0	0	0	0	0	0	0	4
	Arbetare	0	0	3	3	1	1	4	69
<i>Boendeområde</i>	Ren landsbygd	0	0	0	0	0	5	0	19
	Mindre tätort	5	0	0	9	0	0	5	22
	Stad/större tätort	1	3	3	3	2	0	4	119
	Sthlm/Gbg/Malmö	2	3	7	2	2	2	0	61
<i>Geografisk uppväxt</i>	I Sverige	2	2	2	2	2	1	3	170
	Annat land i Norden	0	0	0	0	0	0	0	3
	Annat land i Europa	0	0	11	0	0	0	0	9
	Land utanför Europa	0	4	15	4	0	0	0	26
<i>Tillit till andra människor<sup>3</sup></i>	Låg (0–4)	3	4	3	3	4	1	4	70
	Medel (5–7)	0	0	4	3	1	1	2	109
	Hög (8–10)	2	4	4	2	0	0	2	45

**Kommentar:** Frågan lyder: 'I vilket sammanhang diskriminerades du, och vilken diskrimineringsgrund tror du att det hade samband med?'. Svartalternativen framgår av tabellen. <sup>1 2 3</sup>Se tabell 10. Resultat baserat på färre än 50 personer bör tolkas med försiktighet. Felmarginal redovisas inom parentes.

**Källa:** Den nationella SOM-undersökningen 2023.



**Tabell 19 Diskrimineringsgrund i annat sammanhang efter särskilda bakgrundsfaktorer, 2023 (procent, felmarginal)**

		Kön	Könsöverskridande identitet/uttryck	Etnisk tillhörighet	Religion/annan trosuppfattning	Funktionsnedsättning	Sexuell läggning	Ålder	Antal svarande
	<i>Samtliga</i>	6 (3,2)	2 (2,3)	7 (3,5)	3 (2,5)	2 (2,0)	3 (2,3)	7 (3,4)	227
<i>Kön</i>	Kvinna	7 (4,7)	1 (2,5)	4 (3,8)	1 (2,5)	1 (2,5)	2 (2,9)	5 (4,1)	135
	Man	3 (4,4)	4 (4,9)	11 (7,0)	6 (5,3)	2 (3,8)	3 (4,4)	9 (6,4)	90
<i>Ålder</i>	16–29 år	12 (9,0)	3 (6,5)	14 (9,5)	2 (4,5)	3 (5,7)	7 (7,3)	2 (4,5)	58
	30–49 år	5 (5,2)	2 (4,0)	7 (6,1)	5 (5,2)	0 (2,1)	1 (3,2)	4 (4,7)	84
	50–64 år	2 (4,9)	0 (3,3)	2 (4,9)	2 (6,1)	2 (4,9)	2 (4,9)	9 (8,6)	53
	65–90 år	3 (7,8)	3 (7,8)	3 (7,8)	0 (5,3)	3 (7,8)	0 (5,3)	19 (14,2)	32
<i>Utbildning<sup>1</sup></i>	Låg	5	11	5	5	0	11	5	19
	Medellåg	10	6	8	4	2	4	6	52
	Medelhög	2	0	9	0	2	0	7	57
	Hög	7	0	7	3	1	2	5	91
<i>Yrkesgrupp<sup>2</sup></i>	Tjänstemän	7	1	3	2	1	3	7	117
	Egenföretagare inkl. lantbrukare	0	0	25	0	0	0	0	4
	Arbetare	4	1	10	3	1	3	4	69
<i>Boendeområde</i>	Ren landsbygd	0	0	5	5	0	0	11	19
	Mindre tätort	18	0	18	0	0	5	5	22
	Stad/större tätort	6	3	7	3	2	3	5	119
	Sthlm/Gbg/Malmö	3	3	5	3	3	0	10	61
<i>Geografisk uppväxt</i>	I Sverige	8	3	6	3	2	3	6	170
	Annat land i Norden	0	0	0	0	0	0	0	3
	Annat land i Europa	0	0	11	0	0	0	0	9
	Land utanför Europa	0	0	19	4	0	0	0	26
<i>Tillit till andra människor<sup>3</sup></i>	Låg (0–4)	7	3	9	1	0	1	1	70
	Medel (5–7)	6	1	6	3	3	4	10	109
	Hög (8–10)	4	4	7	4	2	2	4	45

**Kommentar:** Frågan lyder: 'I vilket sammanhang diskriminerades du, och vilken diskrimineringsgrund tror du att det hade samband med?'. Svartalternativen framgår av tabellen. <sup>1 2 3</sup>Se tabell 10. Resultat baserat på färre än 50 personer bör tolkas med försiktighet. Felmarginal redovisas inom parentes.

**Källa:** Den nationella SOM-undersökningen 2023.

SOM-institutet vid Göteborgs universitet genomför årligen nationella och lokala frågeundersökningar och anordnar seminarier på temat Samhälle, Opinion och Medier.

SOM-institutet | Seminariegatan 1B | Box 710, 405 30 Göteborg  
031 786 3300 | [info@som.gu.se](mailto:info@som.gu.se) | [www.gu.se/som-institutet](http://www.gu.se/som-institutet)

