



GÖTEBORGS
UNIVERSITET

VÄLKOMNA TILL INFORMATION OM ANSÖKAN TILL CUL:S FORSKARSKOLA

INFÖR ANTAGNING 2025

CECILIA FERM ALMQVIST, VETENSKAPLIG LEDARE FÖR CULF



Liten presentationsrunda

- Vilka är vi som informerar?
- Ni som vill få information:
 - Vad ni arbetar ni som nu och vilket ämne ni är intresserade av att forskarutbilda er inom?



CULs uppdrag

Syftet med CULs verksamhet är ytterst att **främja utvecklingen av lärarprofessionens forskningsbas**. Det kan ske genom ökad samverkan inom såväl Göteborgs universitet som mellan universitetet och andra lärosäten, med kommuner och pedagogiskt yrkesverksamma

- Skolans vetenskapliga grund
- Lärarutbildningens forskningsanknytning



Ökad relevans idag jämfört med tidigare

- Skollagen 2010 "Utbildningen skall vila på vetenskaplig grund och beprövad erfarenhet"
- "Karriärreformen" 2013
- "Lärlönelyftsreformen" 2016
- Skolkommisionens betänkande 2017
- "Forska tillsammans" (2017) praktknära forskning i samverkan ULF
 - Betoning på skolhuvudmännens ansvar att avsätta resurser
 - Betoning på akademins ansvar att avsätta resurser
- Nationellt professionsprogram för rektorer och lärare (2024)



Argument för och vinster med forskarutbildade lärare – brobygge mellan skola och akademi

- Det ökade samarbetet mellan skola och universitet gynnar arbetet med Systematiskt Kvalitetsarbete. SKA-arbetet blir del i arbetet med skollagens krav på en utbildning som vilar på vetenskaplig grund och beprövad erfarenhet.
- Möjligheten till professionsutveckling genom lektorsuppdrag gynnar attraktiviteten för de arbetsgivare som erbjuder detta.
- Införande av övningsskolor ökar behov av samarbete kring VFU. Här är lektorer en viktig länk mellan skola och lärosäte.
- Praktisknära forskning kommer att bli en del av lärares vardag



Vad innebär det att studera på forskarnivå inom CUL?

- Studier som leder till den högsta akademiska examen
- Studier på halvtid eller på heltid (samverkansdoktorander på halvtid)
- Studierna omfattar två delar, en kursdel och en avhandlingsdel
- Doktorander placeras vid en institution som i sin tur ingår i en fakultet
- De forskningsliknande studierna innebär nära samarbete med handledare och andra forskare som ingår i en grupp. Inom CUL innebär det också att man deltar i tvärande och mångvetenskapliga sammanhang.
- För samverkansdoktorander kombineras studierna med arbete, oftast som lärare i skola/förskola



GÖTEBORGS
UNIVERSITET

Utlysning inför antagning 2025

1. Antagning som samverkansdoktorand

Andra år har vi även antagning till doktorandplatser med anställning vid GU

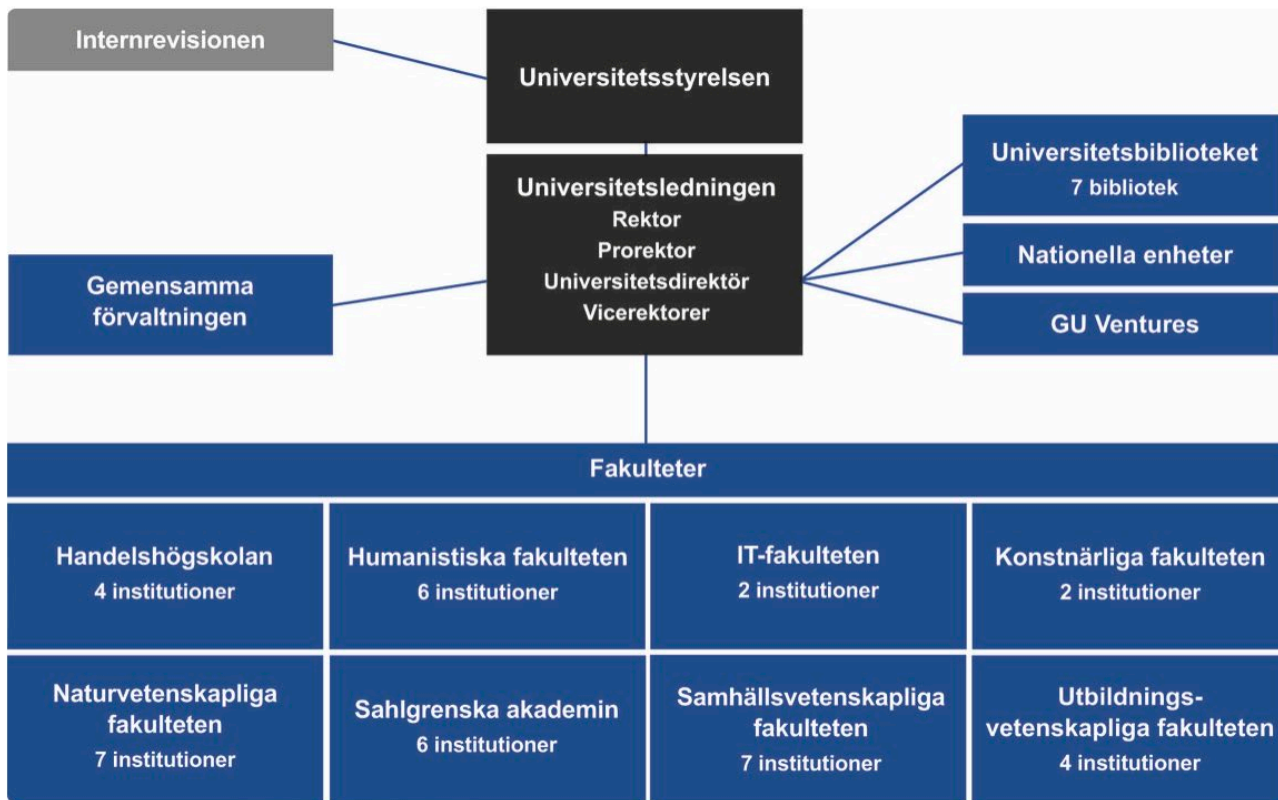
Portalen stänger 31 januari

Beslut tas av UFS 2 april

Besked kommer (mest troligt) under april månad



Universitetets organisation





Sex fakulteter är involverade i CUL

- Även sex huvudmannarepresentanter är engagerade i antagningsprocessen och i arbete med utformning av forskarskolan
- Det huvudsakliga ansvaret ligger inom Utbildningsvetenskapliga fakulteten



Ämnen som erbjuder forskarutbildning

Barn och ungdomsvetenskap

Pedagogiskt arbete

Ämnesdidaktik m. inriktningar

Kostvetenskap

Idrottsvetenskap

Matematik/naturvetenskap inriktning
utbildningsvetenskap

Samhällsvetenskap med utbildningsvetenskaplig
inriktning

Informationsteknologi och lärande

Humaniora med utbildningsvetenskaplig
inriktning

Estetiska uttrycksformer med inriktning mot
utbildningsvetenskap



Behörighet

- Lärarexamen som inkluderar en uppsats om minst 15 hp på avancerad nivå (eller motsvarande: t.ex äldre lärarexamen kompletterad med magister-, masters- eller lic-uppsats)
- Se också om behörighet för varje ämne
<https://www.gu.se/utbildningsvetenskap-lararforskning/forskarskolan-cul/ansokan-till-cul-forskarskola>.



GÖTEBORGS
UNIVERSITET

CULF-webben

<https://www.gu.se/culf>

[Lediga anställningar](#)



Råd i arbetet att övertyga en arbetsgivare

Det är ett stort åtagande för arbetsgivaren: 50% i 8 år men det finns goda argument:

- Möjligheter att bedriva skol- och undervisningsutveckling mer systematiskt
- Tillgång till nätverk
- Bra sätt att behålla skickliga lärare
- Förberedelse för ULF-projekt (ULF=Utveckling Lärande Forskning)
- Möjligheter att bidra till en skola på vetenskaplig grund



Ansökans delar

- CV/meritsammanställning
- Vetenskapligt arbete (examensarbete från lärarutbildningen, annan utbildning på avancerad nivå eller artikel). Högst två arbeten får skickas in
- Examensbevis/Studieintyg från lärarutbildning
- Övriga intyg som styrker annan högskoleutbildning
- Forskningskiss (specificeras strax)
- Intyg från arbetsgivare eller motsvarande att forskarutbildningen är finansierad (gäller sökanden med kommunal eller annan finansiering)



Forskningskissens olika delar

- *presentera relevanta och intressanta frågor*
- *specificera en avgränsad forskningsfråga inom det valda problemområdet*
- *beskriva hur och på vilken vetenskaplig grund forskningen ska genomföras*
- *argumentera för relevans relativt utbildningsvetenskaplig forskning*
- *motivera forskningsområdets relevans för pedagogisk yrkesverksamhet och lärarutbildning*
- *formulera en tidsplan för ett doktorandprojekt*



Hur kan intyg om finansiering se ut?

Härmed intygas att [namn på skola eller motsvarande] stödjer [NN:s] ([personnummer]) ansökan om antagning till forskarskolan CUL 2025. Om [NN:] antas som samverkansdoktorand kommer hen under hela studietiden att på arbetstid få möjlighet att fullfölja studierna i en omfattning om 50% av heltid.

OBS: vid antagning skrivs ett mer fullständigt avtal



GÖTEBORGS
UNIVERSITET

VÄLKOMMEN ATT STÄLLA FRÅGOR!

ANVÄND GÄRNA DEN GULA HANDEN I ZOOM!