

# Det demokratiska samtalet

---

[SOM-rapport nr 2024:20]





## Innehållsförteckning

Introduktion .....	1
Tabell 2 Utsträckning uttrycker åsikt i särskilda sammanhang 2023 (procent).....	3
Tabell 3 Andel som uttryckt en åsikt i en fråga <i>minst en gång i veckan</i> i ett privat- eller annat sammanhang efter bakgrundsfaktorer, 2023 (procent).....	4
Figur 2 Andel som uttryckt en åsikt i en fråga <i>minst en gång i veckan</i> i ett privat, offentligt eller något/samtliga sammanhang, 2016–2018, 2020, 2022–2023 (procent).....	5
Tabell 4 Har du under de senaste 12 månaderna blivit utsatt för hot, trakasserier eller våld i samband med att du uttryckt en åsikt i en samhällsfråga i något av följande sammanhang? 2023 (procent) .....	6
Tabell 5 Andel som blivit utsatt för hot, trakasserier eller våld i samband med att ha uttryckt en åsikt <i>minst någon gång i månaden</i> i särskilda sammanhang, 2023 (procent).....	7
Tabell 6 Andel som blivit utsatt för hot, trakasserier eller våld i samband med att ha uttryckt en åsikt <i>minst någon gång i veckan</i> på respektive arena, 2023 (procent) .....	8
Tabell 7 Andel som blivit utsatt för hot, trakasserier eller våld i samband med att ha uttryckt en åsikt <i>flera gånger i veckan</i> på respektive arena, 2023 (procent).....	9
Tabell 8 Andel som blivit utsatt för våld, hot eller trakasserier <i>minst någon gång</i> under de senaste 12 månaderna, efter bakgrundsfaktorer, 2023 (procent) .....	10
Figur 3 Andel som blivit utsatt för våld, hot eller trakasserier <i>minst någon gång</i> under de senaste 12 månaderna i ett privat, offentligt eller något/samtliga sammanhang, 2016–2018, 2020, 2022–2023 (procent).....	11
Tabell 9 Andel som blivit utsatt för hot, trakasserier eller våld i samband med att ha uttryckt en åsikt i samband med ett engagemang i en ideell förening eller organisation, 2023 (procent).....	12
Tabell 10 Andel som blivit utsatt för hot, trakasserier eller våld i samband med att ha uttryckt en åsikt på sin arbetsplats/skola efter arbetsmarknadsstatus, 2023 (procent) .....	13
Tabell 11 Det finns olika sätt att agera i samhällliga och politiska frågor. Har du själv gjort någon av följande saker? 2023 (procent).....	14
Figur 4 Andel som de senaste 12 månaderna agerat i olika samhällliga eller politiska frågor, 2023 (procent).....	15
Tabell 12 Andel som på något sätt agerat/inte agerat i samhällliga eller politiska frågor efter bakgrundsfaktorer, 2023 (procent).....	16
Figur 5 Andel som på något sätt agerat i samhällliga eller politiska frågor under de senaste 12 månaderna, 2017–2023 (procent).....	17
Tabell 13 Påståenden om politiskt engagemang och samhällsfrågor, 2023 (procent).....	18
Tabell 14 ”Jag förstår de flesta politiska frågor som diskuteras i nyheterna” efter bakgrundsfaktorer, 2023 (procent) .....	19
Tabell 15 ”Jag försöker ofta påverka andra människor i frågor som rör politik och samhälle” efter bakgrundsfaktorer, 2023 (procent) .....	20



Tabell 16	”Jag vet vad jag tycker i viktiga samhällsfrågor” efter bakgrundsfaktorer, 2023 (procent) .....	21
Tabell 17	”Jag tvivlar på min förmåga att delta i en grupp eller förening som sysslar med politiska frågor” efter bakgrundsfaktorer, 2023 (procent) .....	22
Tabell 18	”Jag tvivlar på min förmåga att delta i diskussioner om samhälle och politik” efter bakgrundsfaktorer, 2023 (procent) .....	23
Tabell 19	Påstående om att uttrycka åsikter och diskutera samhällsfrågor i sociala medier, 2023 (procent) .....	24
Tabell 20	Utsträckning diskuterat en samhällsfråga eller uttryckt en åsikt i sociala medier efter bakgrundsfaktorer, 2023 (procent) .....	25
Tabell 21	Utsträckning avstått från att uttrycka en åsikt i sociala medier av rädsla för att få sitt användarkonto avstängt efter bakgrundsfaktorer, 2023 (procent) .....	26
Tabell 22	Utsträckning fått sitt användarkonto avstängt från sociala medier för att ha uttryckt en åsikt efter bakgrundsfaktorer, 2023 (procent) .....	27
Tabell 23	Information om avstängning av användarkonto på sociala medier efter bakgrundsfaktorer, 2023 (procent) .....	28
Tabell 24	Information om anledning till avstängning av användarkonto på sociala medier efter bakgrundsfaktorer, 2023 (procent) .....	29
Tabell 25	Information om hur man överklagar avstängning av användarkonto på sociala medier efter bakgrundsfaktorer, 2023 (procent).....	30



## Introduktion

SOM-undersökningarna genomförs varje år sedan 1986 av SOM-institutet vid Göteborgs universitet. Syftet med undersökningarna är att kartlägga svensk opinion och belysa hur svenska folkets vanor och attityder förändras över tid. SOM-institutet är en centrumbildning vid Institutionen för journalistik, medier och kommunikation (JMG), Göteborgs universitet och har sin bakgrund i ett långvarigt samarbete mellan de två grundarinstitutionerna Statsvetenskapliga institutionen och Institutionen för journalistik, medier och kommunikation (JMG). Sedan 2017 är SOM-institutet även inrättat som en fakultetsgemensam forskningsinfrastruktur vid samhällsvetenskapliga fakulteten, Göteborgs universitet. Den nationella SOM-undersökningen genomförs i samverkan med forskare från olika discipliner, främst inom samhällsvetenskap.

SOM-undersökningens rapportserie står för en betydande del av resultatredovisningen av SOM-undersökningarna. Resultat publiceras även i form av presentationer och fördjupade analyser i de återkommande forskarantologierna. Alla publikationer finns tillgängliga för nedladdning på SOM-institutets webbsida [www.gu.se/som-insitutet](http://www.gu.se/som-insitutet). En utförlig metoddokumentation från den nationella SOM-undersökningen 2023 finns tillgänglig på hemsidan<sup>1</sup>.

## Den nationella SOM-undersökningen 2023

Fältarbetet för den nationella SOM-undersökningen följer i huvudsak samma upplägg från år till år. Undersökningen 2023 använde en undersökningsdesign som kallas blandad datainsamling (*mixed mode*) vilket innebar att data primärt samlades in via postenkäter, men respondenterna gavs även möjlighet att fylla i enkäten på internet.

Undersökningen skickades ut till ett sannolikhetsurval av den svenska befolkningen. Urvalsramen innefattade alla svenska och utländska medborgare som har sin primära adress i Sverige och som är mellan 16 och 90 år. År 2023 ingick 26 250 personer i det totala urvalet. Den totala urvalsstorleken delades in i sju jämnstora grupper till vilka olika editioner av SOM-undersökningen 2023 skickades. Samtliga formulär innehöll 12 sidor med frågor varav ett antal sidor är fyllda med projektspecifika frågor vilka varierar mellan formulärens.

Svaren samlades in mellan den 18 september och 30 december 2023. En stor andel av svaren inkom tidigt och 30 dagar in i fältarbetet hade närmare 70 procent av de slutgiltiga svaren kommit in. Under fältperioden genomfördes en serie påminnelser via post och SMS.

## Svarsfrekvens och representativitet

Av det ursprungliga urvalet på totalt 26 250 personer var det 12 175 personer som besvarade och skickade in formuläret vilket motsvarar en nettosvarsfrekvens på 48 procent<sup>2</sup>.

Vilka som svarar och vilka som inte svarar på en frågeundersökning har betydelse för tolkningen av undersökningens resultat. Om en viss grupp är underrepresenterad och samma grupps svar tenderar att skilja sig från övrigas blir studiens resultat mindre giltiga för populationen som helhet. Trots att knappt hälften av respondenterna inte svarar på enkäten är den demografiska representativiteten i svarsgruppen god i de flesta avseenden. I figur 1 görs det däremot tydligt att en lägre andel i de yngre åldersgrupperna svarar på den nationella SOM-undersökningen. Sedan 2017 får respondenterna en belöning i form av skraplott eller värdecheck efter inskickat svar. Tidigare forskning, samt experiment

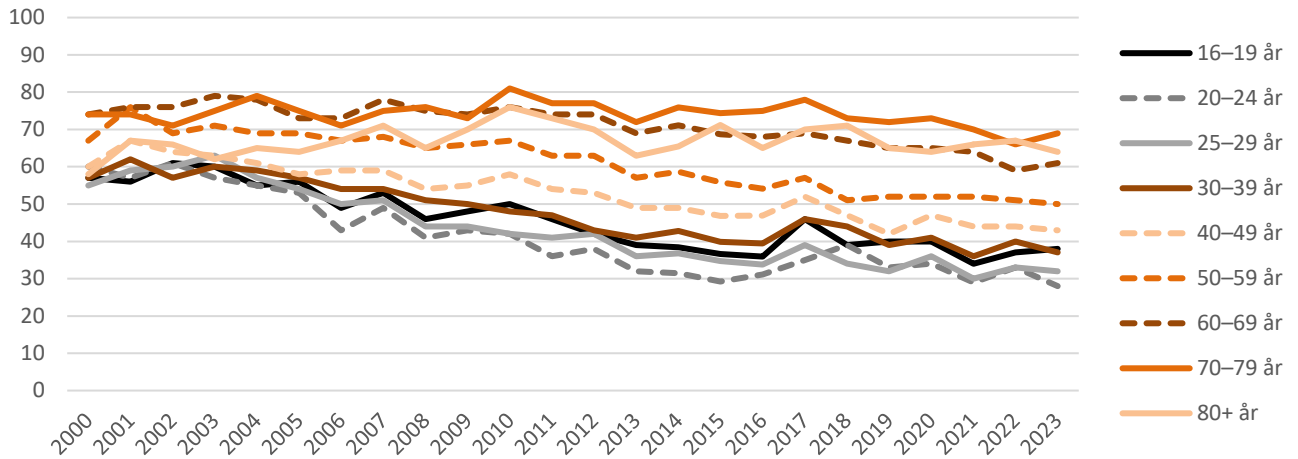
<sup>1</sup> <https://www.gu.se/som-institutet/som-undersokningarna/metod-0>

<sup>2</sup> I nettosvarsfrekvensen har det så kallade naturliga bortfallet definierats bort. Till det naturliga bortfallet förs personer som är fysiskt eller mentalt oförmögna att svara på enkäten, personer som är avlidna, bortresta under större delen av fältperioden, emigrerade, har språksvårigheter eller inte alls talar svenska. Sammanlagt 1 075 personer, motsvarande 4,1 procent, har räknats bort som naturligt bortfall.



på SOM-institutet, visar att detta ger en positiv effekt på svarsfrekvensen och förbättrar de yngre åldersgruppernas representativitet.

**Figur 1 Svarsfrekvens i olika åldersgrupper 2000–2023 (procent)**



**Kommentar:** I den yngsta åldersgruppen ingick 15-åringar t o m 2008. I den äldsta åldersgruppen ingick 80–85 åringar t o m 2021. Från 2022 ingår 80–90 åringar i den äldsta åldersgruppen.

Träffsäkerheten i attitydfrågor om politiska förslag och bedömningar av ekonomin är hög trots variationen i svarsfrekvens mellan olika åldersgrupper. Frågor där det existerar större generationsskillnader, exempelvis nyhetskonsumtion, påverkas däremot något mer av att delar av befolkningen har en lägre representation i svarsunderlaget<sup>3</sup>.

### Procentskattningar och felmarginaler

SOM-undersökningarna bygger på ett slumpmässigt urval av den svenska befolkningen. Resultat från sådana urvalsundersökningar är alltid förknippade med en osäkerhet som kan uttryckas i form av en felmarginal. Med hjälp av en felmarginal går det att beräkna ett konfidensintervall kring till exempel en procentskattning. Vi kan förvänta oss att procenttalet för hela populationen befinner sig inom konfidensintervallet i 95 fall av 100 i en tänkt situation med många upprepade mätningar. Att vara medveten om felmarginalen gör att vi lättare undviker att dra slutsatser om förändringar eller gruppskillnader som enbart beror på slumpen. Tabellen nedan ger några exempel på hur stor felmarginalen är vid olika gruppstorlekar och procentskattningar.

**Tabell 1 Lathund för procentskattningar vid olika gruppstorlekar (felmarginaler och procentenheter)**

Skattning	100	200	400	800	1 000	2 000
50 procent	±9,8	±6,9	±4,9	±3,5	±3,1	±2,2
30 procent	±9,0	±6,4	±4,5	±3,2	±2,8	±2,0
10 procent	±5,9	±4,2	±2,9	±2,1	±1,9	±1,3
6 procent	±4,7	±3,3	±2,3	±1,6	±1,5	±1,0
2 procent	±2,7	±1,9	±1,4	±1,0	±0,9	±0,6

SOM-institutet har i samverkan med Kulturdepartementet undersökt i vilken utsträckning svenska befolkningen agerar och uttrycker åsikter i samhällsfrågor och om de utsätts för hot, hat eller avstängning av sitt användarkonto på sociala medier i samband med detta. Frågorna ställdes i formulär 2. Rapporten är framtagen av biträdande undersökningsledare Julia Bergquist. Vid frågor, kontakta SOM-institutet på [info@som.gu.se](mailto:info@som.gu.se) eller 031 786 3300.

<sup>3</sup> Elias Markstedt (2014) Representativitet och viktning. SOM-rapport 2014:20, SOM-institutet, Göteborgs universitet.



**Tabell 2 Utsträckning uttrycker åsikt i särskilda sammanhang 2023 (procent)**

	Flera gånger i veckan	Fel-marg.	Någon gång i veckan	Fel-marg.	Någon gång i månaden	Fel-marg.	Mer sällan	Fel-marg.	Aldrig	Fel-marg.	Summa	Antal svar
I ett privat sammanhang (bland familj, släkt eller vänner)	34	±2,2	30	±2,2	17	±1,8	14	±1,6	5	±1,0	100	1 708
I ett offentligt sammanhang (t.ex. på en konferens, ett seminarium eller i media)	2	±0,7	4	±0,9	9	±1,4	33	±2,2	52	±2,4	100	1 686
På min arbetsplats eller skola	10	±1,4	16	±1,8	19	±1,9	20	±1,9	35	±2,3	100	1 663
I samband med ett engagemang i en ideell förening eller organisation	2	±0,6	3	±0,8	8	±1,3	24	±2,1	63	±2,3	100	1 671
På internet (t.ex. sociala medier, blogg eller diskussionsforum)	3	±0,8	4	±0,9	8	±1,3	20	±1,9	65	±2,3	100	1 688
I något annat sammanhang	2	±0,7	4	±0,9	6	±1,2	24	±2,1	64	±2,3	100	1 658
<b>Totalt, samtliga delfrågor</b>	<b>37</b>	<b>±2,3</b>	<b>30</b>	<b>±2,2</b>	<b>17</b>	<b>±1,8</b>	<b>12</b>	<b>±1,6</b>	<b>4</b>	<b>±0,9</b>	<b>100</b>	<b>1 716</b>
<b>Totalt, exkl. "privat" och "annat"</b>	<b>12</b>	<b>±1,6</b>	<b>18</b>	<b>±1,8</b>	<b>22</b>	<b>±2,0</b>	<b>26</b>	<b>±2,1</b>	<b>22</b>	<b>±2,0</b>	<b>100</b>	<b>1 695</b>

**Kommentar:** Frågan lyder: 'En del människor pratar gärna om frågor i samhället de tycker är viktiga. Hur ofta brukar du själv uttrycka din åsikt i en samhällsfråga i följande sammanhang?'. Procentbasen utgörs av de som besvarat frågan. Det aggregerade måttet redovisar det maximala värdet svaretpersonen angivit på någon av delfrågorna. Exempel: En person som kryssat "Aldrig" på fyra delfrågor men "Flera gånger i veckan" på en delfråga hamnar i kategorin "Flera gånger i veckan". Andelen av den svenska befolkningen som *någon gång* har uttryckt en åsikt i någon av de sammanhang som frågan avser är 96 procent (n = 1 716). Andelen som *någon gång* har uttryckt en åsikt 'i ett offentligt sammanhang', på 'arbetsplats eller skola', 'i samband med ett engagemang i en ideell förening eller organisation' samt 'på internet' är 78 procent (n = 1 695).

**Källa:** Den nationella SOM-undersökningen 2023.



**Tabell 3 Andel som uttryckt en åsikt i en fråga *minst en gång i veckan* i ett privat- eller annat sammanhang efter bakgrundsfaktorer, 2023 (procent)**

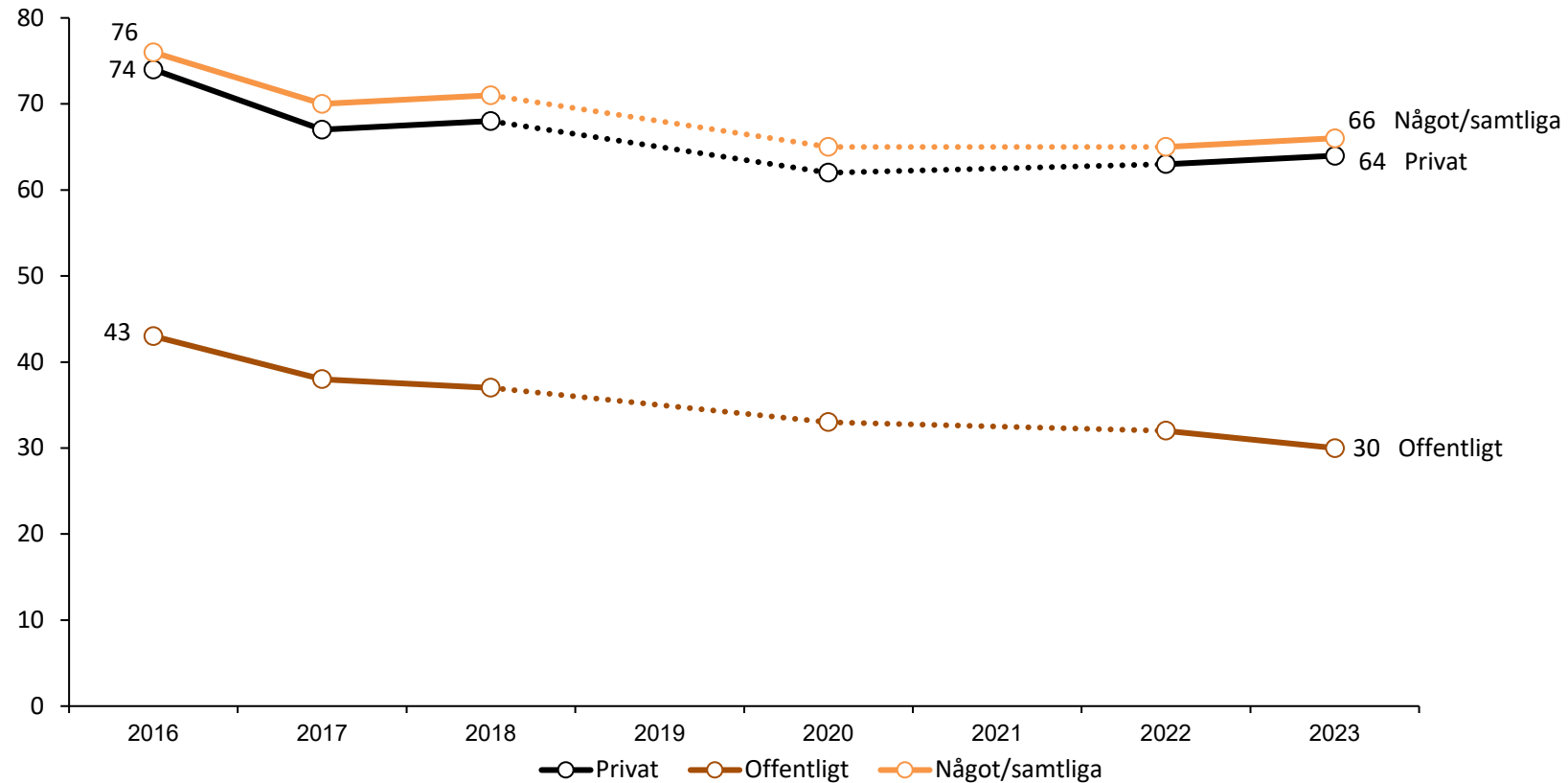
	I ett privat sammanhang	Antal svar	I offentligt sammanhang, arbetsplats eller skola, engagemang i förening eller organisation samt på internet	Antal svar	I något/samtliga sammanhang	Antal svar
<i>Samtliga</i>	64	1 708	30	1 695	66	1 716
<i>Kön</i>						
Kvinna	63	898	29	889	65	904
Man	66	786	31	783	68	788
<i>Ålder</i>						
16–29 år	66	230	39	230	69	231
30–49 år	69	443	41	441	73	444
50–64 år	72	422	39	422	73	424
65–90 år	56	613	13	602	56	617
<i>Utbildningsnivå<sup>1</sup></i>						
Låg	39	243	13	235	41	246
Medellåg	60	475	31	474	64	477
Medelhög	70	394	36	391	71	395
Hög	76	561	33	563	78	563
<i>Boendeområde</i>						
Ren landsbygd	62	225	30	220	63	225
Mindre tätort	61	349	30	348	65	350
Stad eller större tätort	64	804	29	802	65	810
Sthlm/Gbg/Malmö	74	281	35	280	77	282
<i>Uppväxt</i>						
I Sverige	65	1 454	30	1 448	67	1 459
Utanför Sverige	66	131	31	129	68	133

**Kommentar:** Frågan lyder: 'En del människor pratar gärna om frågor i samhället de tycker är viktiga. Hur ofta brukar du själv uttrycka din åsikt i en samhällsfråga i följande sammanhang?'. Procentbasen utgörs av de som besvarat frågan. Resultaten visar andelen som angivit att de har uttryckt en åsikt minst en gång i veckan. <sup>1</sup>Låg = grundskola eller motsvarande, Medellåg = gymnasium eller motsvarande, Medelhög = eftergymnasial utbildning, ej högskola/universitet eller högskola/universitet kortare än 3 år, Hög = högskola/universitet minst 3 år.

**Källa:** Den nationella SOM-undersökningen 2023.



**Figur 2** Andel som uttryckt en åsikt i en fråga *minst en gång i veckan* i ett privat, offentligt eller något/samtliga sammanhang, 2016–2018, 2020, 2022–2023 (procent)



**Kommentar:** Frågan lyder: 'En del människor pratar gärna om frågor i samhället de tycker är viktiga. Hur ofta brukar du själv uttrycka din åsikt i en samhällsfråga i följande sammanhang?'. Procentbasen utgörs av de som besvarat frågan. Resultaten visar andelen som angivit att de har uttryckt en åsikt minst en gång i veckan. Privat: I ett privat sammanhang, Offentligt: i offentligt sammanhang, på arbetsplats eller skola, engagemang i förening eller organisation, eller på internet.

**Källa:** Den nationella SOM-undersökningen 2016–2018, 2020, 2022, 2023.





**Tabell 4 Har du under de senaste 12 månaderna blivit utsatt för hot, trakasserier eller våld i samband med att du uttryckt en åsikt i en samhällsfråga i något av följande sammanhang? 2023 (procent)**

	Nej, ingen gång	Fel- marg.	Ja, någon gång	Fel- marg.	Ja, flera gångar	Fel- marg.	Summa	Antal svar
I ett privat sammanhang (bland familj, släkt eller vänner)	97	±0,8	2	±0,7	1	±0,4	100	1 703
I ett offentligt sammanhang (t.ex. på en konferens, ett seminarium eller i media)	98	±0,7	2	±0,7	0	±0,4	100	1 689
På min arbetsplats eller skola	96	±0,9	3	±0,8	1	±0,4	100	1 672
I samband med ett engagemang i en ideell förening eller organisation	99	±0,5	1	±0,5	0	±0,3	100	1 674
På internet (t.ex. sociala medier, blogg eller diskussionsforum)	94	±1,2	5	±1,1	1	±0,6	100	1 682
I något annat sammanhang	96	±0,9	3	±0,8	1	±0,5	100	1 678
I samtliga sammanhang	89	±1,5	8	±1,3	3	±0,8	100	1 712
I samtliga sammanhang exkl. "privat" och "annat"	91	±1,3	7	±1,2	2	±0,7	100	1 695

**Kommentar:** Frågan lyder: 'Har du under de senaste 12 månaderna blivit utsatt för hot, trakasserier eller våld i samband med att du uttryckt en åsikt i en samhällsfråga i något av följande sammanhang?'. Procentbasen utgörs av de som besvarat frågan. Det aggregerade måttet redovisar det maximala värdet svaretpersonen angivit på någon av delfrågorna. Exempel: En person som kryssat "Nej, ingen gång" på fyra delfrågor men "Ja, flera gånger" på en delfråga hamnar i kategorin "Ja, flera gånger". Andelen som någon gång blivit utsatt för hot, trakasserier eller våld i samband med att ha uttryckt en åsikt i en samhällsfråga i något av de sammanhang som anges i frågan är 11 procent (n=1 712). Andelen som blivit utsatt för hot, trakasserier eller i våld i samband med att ha uttryckt en åsikt i samhällsfråga i ett 'offentligt sammanhang', på sin 'arbetsplats eller skola', 'i samband med ett engagemang i en ideell förening eller organisation' samt 'på internet' är 9 procent (n = 1 695).

**Källa:** Den nationella SOM-undersökningen 2023.



**Tabell 5 Andel som blivit utsatt för hot, trakasserier eller våld i samband med att ha uttryckt en åsikt *minst någon gång i månaden* i särskilda sammanhang, 2023 (procent)**

	Nej, ingen gång	Ja, någon gång	Ja, flera gånger	Summa	Antal svar
I ett privat sammanhang (bland familj, släkt eller vänner)	98	2	0	100	1 384
I ett offentligt sammanhang (t.ex. på en konferens, ett seminarium eller i media)	92	7	1	100	255
På min arbetsplats eller skola	95	4	1	100	741
I samband med ett engagemang i en ideell förening eller organisation	96	3	1	100	215
På internet (t.ex. sociala medier, blogg eller diskussionsforum)	69	23	8	100	237
I något annat sammanhang	88	9	3	100	197
I samtliga sammanhang	88	9	3	100	1 436
I samtliga sammanhang exkl. "privat" och "annat"	87	10	3	100	890

**Kommentar:** Frågan lyder: 'Har du under de senaste 12 månaderna blivit utsatt för hot, trakasserier eller våld i samband med att du uttryckt en åsikt i en samhällsfråga i något av följande sammanhang?'. Tabellen baseras på den grupp som på frågan redovisad i tabell 2 svarat att de uttryckt en åsikt minst någon gång i månaden. Procentbasen utgörs av de som besvarat respektive delfråga. Exempel: av de som uppgivit att de har uttryckt en åsikt 'på min arbetsplats eller skola' minst en gång i månaden så har 5 procent blivit utsatta för hot, trakasserier eller våld 'på min arbetsplats eller skola'.

**Källa:** Den nationella SOM-undersökningen 2023.



**Tabell 6 Andel som blivit utsatt för hot, trakasserier eller våld i samband med att ha uttryckt en åsikt *minst någon gång i veckan* på respektive arena, 2023 (procent)**

	Nej, ingen gång	Ja, någon gång	Ja, flera gånger	Summa	Antal svar
I ett privat sammanhang (bland familj, släkt eller vänner)	97	2	1	100	1 094
I ett offentligt sammanhang (t.ex. på en konferens, ett seminarium eller i media)	90	9	1	100	102
På min arbetsplats eller skola	94	5	1	100	430
I samband med ett engagemang i en ideell förening eller organisation	93	6	1	100	79
På internet (t.ex. sociala medier, blogg eller diskussionsforum)	64	23	13	100	110
I något annat sammanhang	89	7	4	100	90
I samtliga sammanhang	87	10	3	100	1 136
I samtliga sammanhang exkl. "privat" och "annat"	83	13	4	100	512

**Kommentar:** Frågan lyder: 'Har du under de senaste 12 månaderna blivit utsatt för hot, trakasserier eller våld i samband med att du uttryckt en åsikt i en samhällsfråga i något av följande sammanhang?'. Tabellen baseras på den grupp som på frågan redovisad i tabell 2 svarat att de uttryckt en åsikt minst någon gång i veckan. Procentbasen utgörs av de som besvarat respektive delfråga. Exempel: av de som uppgivit att de har uttryckt en åsikt 'på internet' minst någon gång i veckan har 36 procent blivit utsatta för hot, trakasserier eller våld 'på internet'.

**Källa:** Den nationella SOM-undersökningen 2023.



**Tabell 7 Andel som blivit utsatt för hot, trakasserier eller våld i samband med att ha uttryckt en åsikt *flera gånger i veckan* på respektive arena, 2023 (procent)**

	Nej, ingen gång	Ja, någon gång	Ja, flera gånger	Summa	Antal svar
I ett privat sammanhang (bland familj, släkt eller vänner)	96	3	1	100	581
I ett offentligt sammanhang (t.ex. på en konferens, ett seminarium eller i media)	(83)	(14)	(3)	100	36
På min arbetsplats eller skola	91	7	2	100	160
I samband med ett engagemang i en ideell förening eller organisation	(96)	(4)	(0)	100	27
På internet (t.ex. sociala medier, blogg eller diskussionsforum)	(50)	(27)	(23)	100	48
I något annat sammanhang	(82)	(9)	(9)	100	33
<hr/>					
I samtliga sammanhang	84	12	4	100	630
I samtliga sammanhang exkl. "privat" och "annat"	74	19	7	100	202

**Kommentar:** Frågan lyder: 'Har du under de senaste 12 månaderna blivit utsatt för hot, trakasserier eller våld i samband med att du uttryckt en åsikt i en samhällsfråga i något av följande sammanhang?'. Tabellen baseras på den grupp som på frågan redovisad i tabell 2 svarat att de uttryckt en åsikt flera gånger i veckan. Procentbasen utgörs av de som besvarat respektive delfråga. Exempel: av de som uppgivit att de har uttryckt en åsikt 'på min arbetsplats eller skola' flera gånger i veckan har 9 procent blivit utsatta för hot, trakasserier eller våld 'på min arbetsplats eller skola'. Resultat inom parentes bygger på svarstal under 50 personer.

**Källa:** Den nationella SOM-undersökningen 2023.



**Tabell 8 Andel som blivit utsatt för våld, hot eller trakasserier minst någon gång under de senaste 12 månaderna, efter bakgrundsfaktorer, 2023 (procent)**

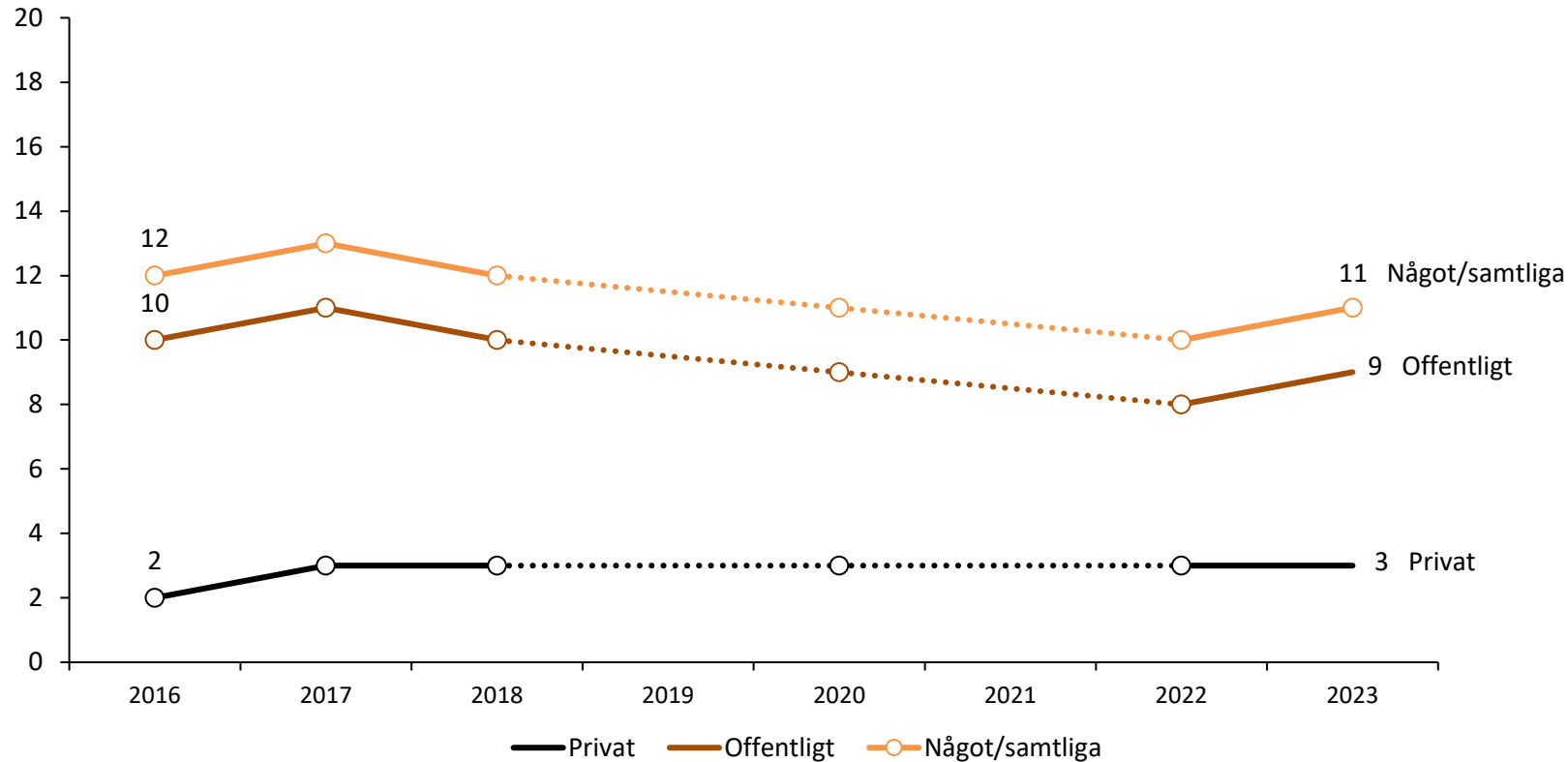
	I ett privat sammanhang	Antal svar	I offentligt sammanhang, arbetsplats eller skola, engagemang i förening eller organisation samt på internet	Antal svar	I något/samtliga sammanhang <sup>1</sup>	Antal svar
<i>Samtliga</i>	3	1 703	9	1 695	11	1 712
<i>Kön</i>						
Kvinna	3	897	8	892	10	901
Man	2	782	9	780	11	787
<i>Ålder</i>						
16–29 år	6	230	20	230	22	231
30–49 år	2	440	10	442	12	443
50–64 år	3	422	8	421	11	422
65–90 år	2	611	4	602	6	616
<i>Utbildningsnivå<sup>2</sup></i>						
Låg	2	243	6	236	7	244
Medellåg	3	473	11	473	12	477
Medelhög	3	395	9	392	12	395
Hög	2	559	8	561	10	562
<i>Boendeområde</i>						
Ren landsbygd	2	224	9	222	12	225
Mindre tätort	1	349	8	348	9	350
Stad eller större tätort	3	804	8	803	10	809
Sthlm/Gbg/Malmö	5	280	10	278	13	281
<i>Uppväxt</i>						
I Sverige	2	1 451	8	1 446	10	1 457
Utanför Sverige	6	131	16	130	20	133

**Kommentar:** Frågan lyder: 'Har du under de senaste 12 månaderna blivit utsatt för hot, trakasserier eller våld i samband med att du uttryckt en åsikt i en samhällsfråga i något av följande sammanhang?'. Procentbasen utgörs av de som besvarat frågan. Resultaten visar andelen som angivit att de blivit utsatta för hot minst en gång under de senaste 12 månaderna. <sup>1</sup>Avser andelen som blivit utsatt i minst ett sammanhang. <sup>2</sup>Låg = grundskola eller motsvarande, Medellåg = gymnasium eller motsvarande, Medelhög = eftergymnasial utbildning, ej högskola/universitet eller högskola/universitet kortare än 3 år, Hög = högskola/universitet minst 3 år.

**Källa:** Den nationella SOM-undersökningen 2023.



**Figur 3** Andel som blivit utsatt för våld, hot eller trakasserier minst någon gång under de senaste 12 månaderna i ett privat, offentligt eller något/samtliga sammanhang, 2016–2018, 2020, 2022–2023 (procent)



**Kommentar:** Frågan lyder: 'Har du under de senaste 12 månaderna blivit utsatt för hot, trakasserier eller våld i samband med att du uttryckt en åsikt i en samhällsfråga i något av följande sammanhang?'. Procentbasen utgörs av de som besvarat frågan. Resultaten visar andelen som angivit att de blivit utsatta för hot minst en gång under de senaste 12 månaderna. Privat: I ett privat sammanhang, Offentligt: i offentligt sammanhang, på arbetsplats eller skola, engagemang i förening eller organisation, eller på internet.

**Källa:** Den nationella SOM-undersökningen 2016–2018, 2020, 2022, 2023.



**Tabell 9 Andel som blivit utsatt för hot, trakasserier eller våld i samband med att ha uttryckt en åsikt i samband med ett engagemang i en ideell förening eller organisation, 2023 (procent)**

	Nej, ingen gång	Ja, någon gång	Ja, flera gånger	Summa	Antal svar
Medlem i förening/organisation och har uppdrag/deltar aktivt	98	2	0	100	318
Medlem i förening/organisation	99	1	0	100	902
Ej medlem i förening/organisation	99	1	0	100	451

**Kommentar:** Frågan lyder: 'Har du under de senaste 12 månaderna blivit utsatt för hot, trakasserier eller våld i samband med att du uttryckt en åsikt i en samhällsfråga i något av följande sammanhang?'. Procentbasen utgörs av de som besvarat frågan. Medlem i förening/organisation bygger på de som uppgivit att de är medlem i någon av följande typ av förening/organisation: idrotts-/friluftsförening, miljöorganisation, politiskt parti/förbund, facklig organisation, kulturförening, pensionärsförening, humanitär hjälporganisation, svenska kyrkan, frikyrka, religiös organisation samt annan typ av förening/organisation.

**Källa:** Den nationella SOM-undersökningen 2023.



**Tabell 10 Andel som blivit utsatt för hot, trakasserier eller våld i samband med att ha uttryckt en åsikt på sin arbetsplats/skola efter arbetsmarknadsstatus, 2023 (procent)**

	Nej, ingen gång	Ja, någon gång	Ja, flera gånger	Summa	Antal svar
Förvärsarbetar eller studerar	97	3	0	100	666
Övriga	97	2	1	100	910

**Kommentar:** Frågan lyder: 'Har du under de senaste 12 månaderna blivit utsatt för hot, trakasserier eller våld i samband med att du uttryckt en åsikt i en samhällsfråga i något av följande sammanhang?'. Procentbasen utgörs av de som besvarat frågan.

**Källa:** Den nationella SOM-undersökningen 2023.





**Tabell 11 Det finns olika sätt att agera i samhällsliga och politiska frågor. Har du själv gjort någon av följande saker? 2023 (procent)**

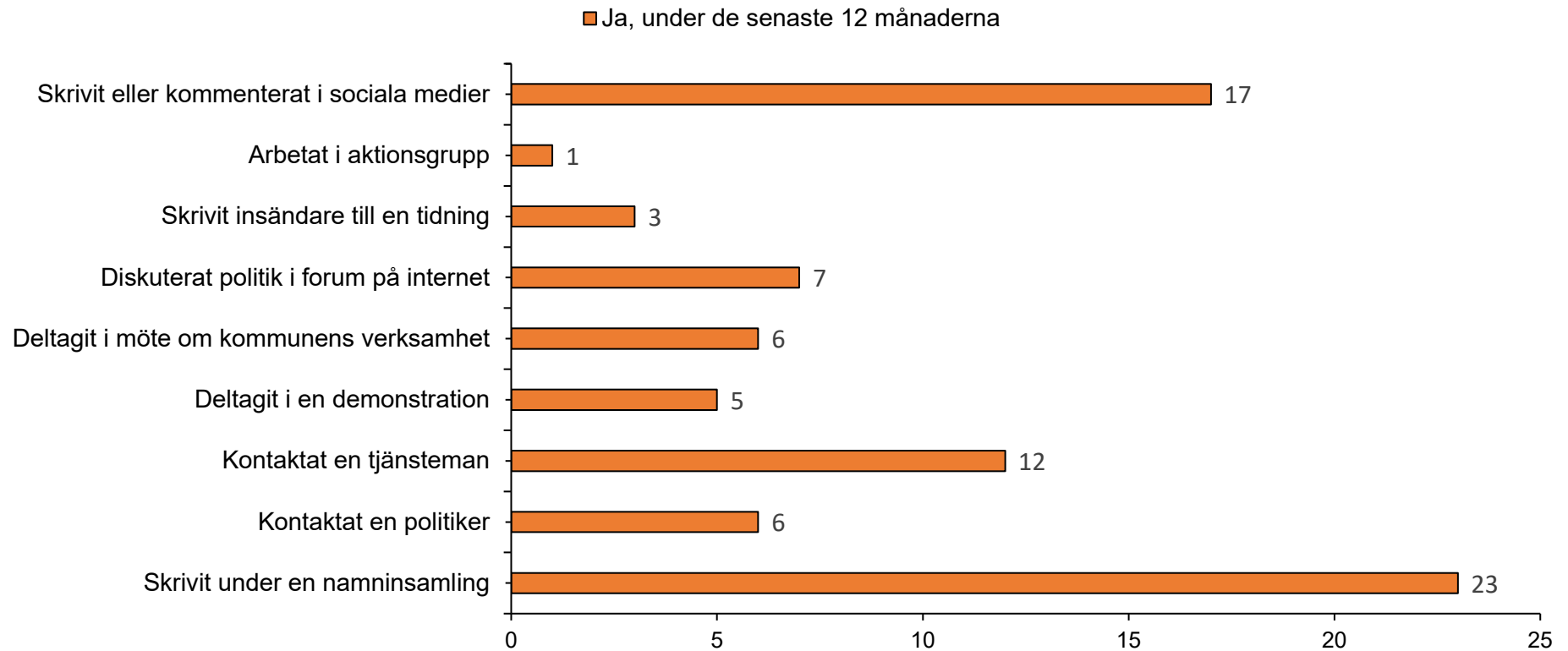
	Ja, under de senaste 12 månaderna	Fel-marg.	Ja, för en längre tid sedan	Fel-marg.	Nej	Fel-marg.	Summa	Antal svar
Skrivit under en namninsamling	23	±2,0	40	±2,3	37	±2,3	100	1 700
Kontaktat en politiker	6	±1,2	11	±1,5	83	±1,8	100	1 689
Kontaktat en tjänsteman	12	±1,6	14	±1,7	74	±2,1	100	1 684
Deltagit i en demonstration	5	±1,0	14	±1,7	81	±1,9	100	1 688
Deltagit i möte om kommunens verksamhet	6	±1,1	13	±1,6	81	±1,9	100	1 685
Diskuterat politik i forum på internet	7	±1,2	7	±1,2	86	±1,7	100	1 686
Skrivit insändare till en tidning	3	±0,8	9	±1,4	88	±1,6	100	1 686
Arbetat i aktionsgrupp	1	±0,6	3	±0,9	96	±1,0	100	1 683
Skrivit eller kommenterat i sociala medier	17	±1,8	11	±1,5	72	±2,1	100	1 686
<b>Totalt, samtliga aktiviteter</b>	<b>40</b>	<b>±2,3</b>	<b>33</b>	<b>±2,2</b>	<b>27</b>	<b>±2,1</b>	<b>100</b>	<b>1 713</b>

**Kommentar:** Frågan lyder: 'Det finns olika sätt att agera i samhällsliga och politiska frågor. Har du själv gjort någon av följande saker?'. Procentbasen utgörs av de som besvarat frågan. Det aggregerade måttet, samtliga aktiviteter, redovisar det maximala värdet svaretspersonen angivit på någon av delfrågorna. Exempel: En person som kryssat "Nej" på fyra delfrågor men "Ja, under de senaste 12 månaderna" på en delfråga hamnar i kategorin "Ja, under de senaste 12 månaderna". Andelen av den svenska befolkningen som *någon gång* agerat i någon av de sammanhang som frågan avser är 73 procent (n = 1 713).

**Källa:** Den nationella SOM-undersökningen 2023.



**Figur 4 Andel som de senaste 12 månaderna agerat i olika samhällliga eller politiska frågor, 2023 (procent)**



**Kommentar:** Frågan lyder: 'Det finns olika sätt att agera i samhällliga och politiska frågor. Har du själv gjort någon av följande saker?'. Procentbasen utgörs av de som besvarat frågan. Svartalternativen är "Ja, under de senaste 12 månaderna", "Ja för en längre tid sedan" samt "Nej". I figuren redovisas de som svarat "Ja, under de senaste 12 månaderna".

**Källa:** Den nationella SOM-undersökningen 2023.



**Tabell 12 Andel som på något sätt agerat/inte agerat i samhällliga eller politiska frågor efter bakgrundsfaktorer, 2023 (procent)**

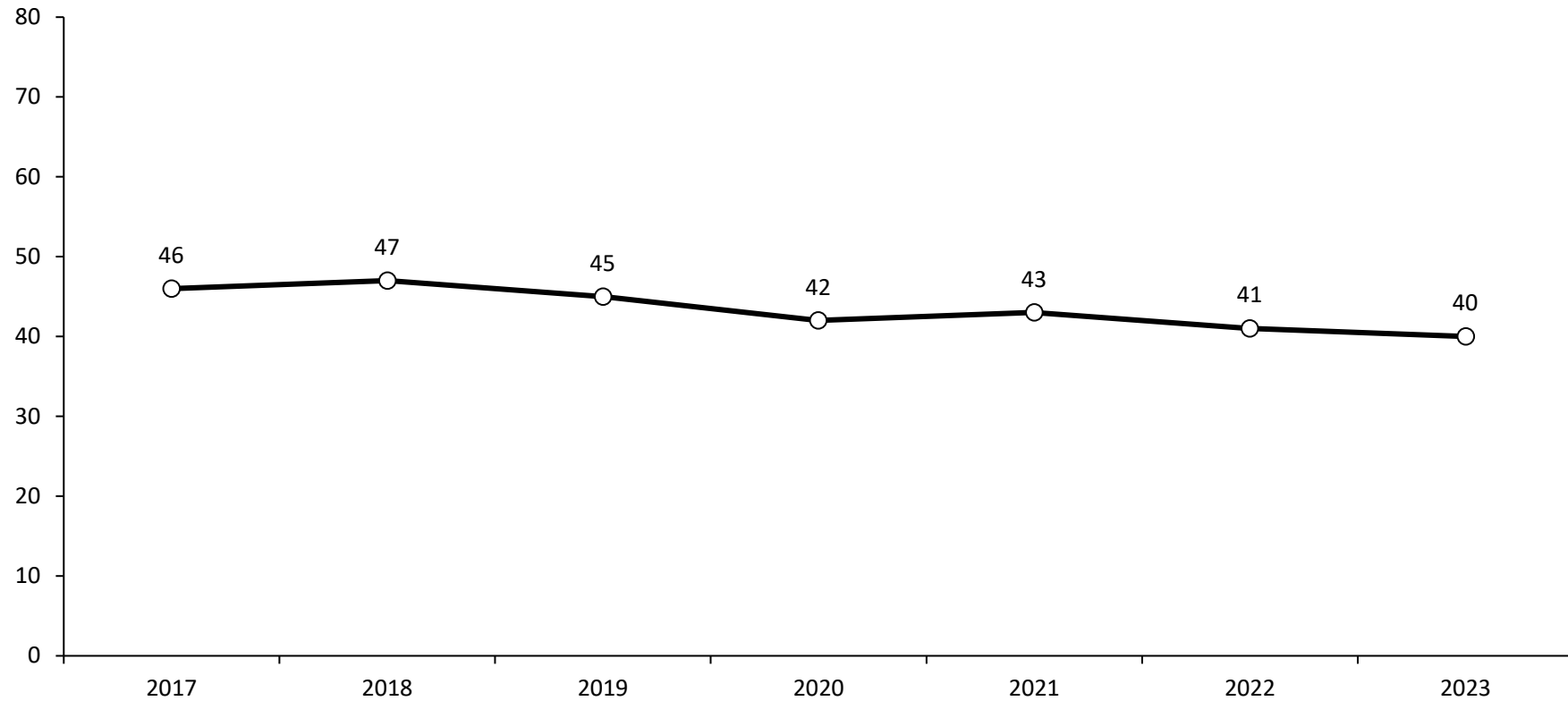
	Ja, de senaste 12 månaderna	Ja, för en längre tid sedan	Nej	Summa	Antal svar
<i>Samtliga</i>	40	33	27	100	1 713
<i>Kön</i>					
Kvinna	44	33	23	100	901
Man	37	32	31	100	788
<i>Ålder</i>					
16–29 år	53	19	28	100	232
30–49 år	48	29	23	100	444
50–64 år	43	37	20	100	422
65–90 år	30	37	33	100	615
<i>Utbildningsnivå<sup>1</sup></i>					
Låg	22	28	50	100	244
Medellåg	42	30	28	100	477
Medelhög	42	38	20	100	394
Hög	48	33	19	100	563
<i>Boendeområde</i>					
Ren landsbygd	39	33	28	100	225
Mindre tätort	39	36	25	100	348
Stad eller större tätort	40	33	27	100	810
Sthlm/Gbg/Malmö	46	28	26	100	281
<i>Uppväxt</i>					
I Sverige	41	34	25	100	1 457
Utanför Sverige	43	25	32	100	133

**Kommentar:** Frågan lyder: 'Det finns olika sätt att agera i samhällliga och politiska frågor. Har du själv gjort någon av följande saker?'. Tabellen avser ett sammanslaget mått av alla svarsalternativ (se tabell 11). Procentbasen utgörs av de som besvarat frågan. <sup>1</sup>Låg = grundskola eller motsvarande, Medellåg = gymnasium eller motsvarande, Medelhög = eftergymnasial utbildning, ej högskola/universitet eller högskola/universitet kortare än 3 år, Hög = högskola/universitet minst 3 år.

**Källa:** Den nationella SOM-undersökningen 2023.



**Figur 5** Andel som på något sätt agerat i samhällliga eller politiska frågor under de senaste 12 månaderna, 2017–2023 (procent)



**Kommentar:** Frågan lyder: 'Det finns olika sätt att agera i samhällliga och politiska frågor. Har du själv gjort någon av följande saker?'. Tabellen avser ett sammanslaget mått av alla svarsalternativ (se tabell 11). Procentbasen utgörs av de som besvarat frågan.

**Källa:** Den nationella SOM-undersökningen 2017–2023.



**Tabell 13 Påståenden om politiskt engagemang och samhällsfrågor, 2023 (procent)**

	Stämmer mycket dåligt	Fel- marg.	Stämmer ganska dåligt	Fel- marg.	Stämmer varken bra eller dåligt	Fel- marg.	Stämmer ganska bra	Fel- marg.	Stämmer mycket bra	Fel- marg.	Summa	Antal svar
Jag förstår de flesta politiska frågor som diskuteras i nyheterna	3	±0,8	6	±1,1	14	±1,6	42	±2,4	35	±2,3	100	1 690
Jag försöker ofta påverka andra människor i frågor som rör politik och samhälle	33	±2,2	25	±2,1	26	±2,1	12	±1,6	4	±1,0	100	1 680
Jag vet vad jag tycker i viktiga samhällsfrågor	3	±0,8	4	±1,0	14	±1,7	48	±2,4	31	±2,2	100	1 679
Jag tvivlar på min förmåga att delta i en grupp eller förening som sysslar med politiska frågor	19	±1,9	18	±1,8	31	±2,2	18	±1,8	14	±1,7	100	1 681
Jag tvivlar på min förmåga att delta i diskussioner om samhälle och politik	21	±1,9	25	±2,1	27	±2,1	16	±1,8	11	±1,5	100	1 680

**Kommentar:** Frågan lyder: 'I vilken utsträckning stämmer följande påståenden in på dig?'. Procentbasen utgörs av de som besvarat frågan.

**Källa:** Den nationella SOM-undersökningen 2023.



**Tabell 14 "Jag förstår de flesta politiska frågor som diskuteras i nyheterna" efter bakgrundsfaktorer, 2023 (procent)**

		Stämmer mycket dåligt	Stämmer ganska dåligt	Stämmer varken bra eller dåligt	Stämmer ganska bra	Stämmer mycket bra	Summa	Antal
	<i>Samtliga</i>	3	6	14	42	35	100	1 690
Kön	Kvinna	4	8	14	45	29	100	886
	Man	2	4	13	40	41	100	782
Ålder	16–29 år	5	12	14	51	18	100	228
	30–49 år	3	5	12	44	36	100	438
	50–64 år	1	4	13	37	45	100	421
	65–90 år	3	5	14	43	35	100	603
Utbildning <sup>1</sup>	Låg	9	13	27	37	14	100	235
	Medellåg	4	6	16	49	25	100	475
	Medelhög	2	5	12	44	37	100	393
	Hög	1	3	7	39	50	100	560
Boendeområde	Ren landsbygd	2	6	17	44	31	100	223
	Mindre tätort	3	7	17	46	27	100	346
	Stad eller större tätort	3	6	13	41	37	100	802
	Sthlm/Gbg/Malmö	3	4	8	42	43	100	279
Uppväxt	I Sverige	2	5	13	44	36	100	1 447
	Utanför Sverige	4	8	17	41	30	100	132

**Kommentar:** För frågans lydelse, se tabell 13. Procentbasen utgörs av de som besvarat frågan. <sup>1</sup>Låg = grundskola eller motsvarande, Medellåg = gymnasium eller motsvarande, Medelhög = eftergymnasial utbildning ej högskola/universitet eller högskola/universitet kortare än 3 år, Hög = högskola/universitet minst 3 år.

**Källa:** Den nationella SOM-undersökningen 2023.



**Tabell 15 "Jag försöker ofta påverka andra människor i frågor som rör politik och samhälle" efter bakgrundsfaktorer, 2023 (procent)**

		Stämmer mycket dåligt	Stämmer ganska dåligt	Stämmer varken bra eller dåligt	Stämmer ganska bra	Stämmer mycket bra	Summa	Antal
	<i>Samtliga</i>	33	25	26	12	4	100	1 680
Kön	Kvinna	34	25	27	10	4	100	879
	Man	30	25	26	14	5	100	778
Ålder	16–29 år	26	26	26	16	6	100	227
	30–49 år	28	31	28	9	4	100	436
	50–64 år	32	24	27	13	4	100	419
	65–90 år	38	20	25	13	4	100	598
Utbildning <sup>1</sup>	Låg	55	17	16	10	2	100	229
	Medellåg	38	23	24	12	3	100	473
	Medelhög	31	22	29	12	6	100	392
	Hög	19	31	31	14	5	100	559
Boendeområde	Ren landsbygd	37	24	21	14	4	100	222
	Mindre tätort	37	23	27	10	3	100	344
	Stad eller större tätort	31	26	26	13	4	100	798
	Sthlm/Gbg/Malmö	25	25	31	13	6	100	278
Uppväxt	I Sverige	32	26	26	12	4	100	1 439
	Utanför Sverige	26	22	31	19	2	100	131

**Kommentar:** För frågans lydelse, se tabell 13. Procentbasen utgörs av de som besvarat frågan. <sup>1</sup>Låg = grundskola eller motsvarande, Medellåg = gymnasium eller motsvarande, Medelhög = eftergymnasial utbildning ej högskola/universitet eller högskola/universitet kortare än 3 år, Hög = högskola/universitet minst 3 år.

**Källa:** Den nationella SOM-undersökningen 2023.



**Tabell 16 ”Jag vet vad jag tycker i viktiga samhällsfrågor” efter bakgrundsfaktorer, 2023 (procent)**

		Stämmer mycket dåligt	Stämmer ganska dåligt	Stämmer varken bra eller dåligt	Stämmer ganska bra	Stämmer mycket bra	Summa	Antal
	<i>Samtliga</i>	3	4	14	48	31	100	1 679
Kön	Kvinna	3	5	16	49	27	100	880
	Man	2	3	12	46	37	100	775
Ålder	16–29 år	4	10	20	46	20	100	225
	30–49 år	2	5	18	48	27	100	436
	50–64 år	1	3	14	46	36	100	419
	65–90 år	3	3	10	49	35	100	599
Utbildning <sup>1</sup>	Låg	10	4	21	42	23	100	229
	Medellåg	2	6	13	48	31	100	472
	Medelhög	1	2	13	48	36	100	393
	Hög	1	3	13	51	32	100	560
Boendeområde	Ren landsbygd	1	4	14	45	36	100	221
	Mindre tätort	4	5	15	49	27	100	343
	Stad eller större tätort	2	4	14	48	32	100	800
	Sthlm/Gbg/Malmö	2	4	14	46	34	100	278
Uppväxt	I Sverige	2	4	13	49	32	100	1 438
	Utanför Sverige	4	6	22	41	27	100	130

**Kommentar:** För frågans lydelse, se tabell 13. Procentbasen utgörs av de som besvarat frågan. <sup>1</sup>Låg = grundskola eller motsvarande, Medellåg = gymnasium eller motsvarande, Medelhög = eftergymnasial utbildning ej högskola/universitet eller högskola/universitet kortare än 3 år, Hög = högskola/universitet minst 3 år.

**Källa:** Den nationella SOM-undersökningen 2023.





**Tabell 17 ”Jag tvivlar på min förmåga att delta i en grupp eller förening som sysslar med politiska frågor” efter bakgrundsfaktorer, 2023 (procent)**

		Stämmer mycket dåligt	Stämmer ganska dåligt	Stämmer varken bra eller dåligt	Stämmer ganska bra	Stämmer mycket bra	Summa	Antal
	<i>Samtliga</i>	19	18	31	18	14	100	1 681
Kön	Kvinna	16	15	31	20	18	100	882
	Man	21	21	32	16	10	100	777
Ålder	16–29 år	16	15	35	22	12	100	228
	30–49 år	19	21	31	18	11	100	436
	50–64 år	22	23	32	14	9	100	419
	65–90 år	18	14	28	20	20	100	598
Utbildning <sup>1</sup>	Låg	20	9	31	16	24	100	233
	Medellåg	16	13	34	23	14	100	473
	Medelhög	15	24	29	17	15	100	391
	Hög	23	22	31	15	9	100	559
Boendeområde	Ren landsbygd	19	20	26	21	14	100	222
	Mindre tätort	19	16	30	19	16	100	344
	Stad eller större tätort	19	18	30	18	15	100	800
	Sthlm/Gbg/Malmö	18	19	39	14	10	100	277
Uppväxt	I Sverige	19	19	30	18	14	100	1 441
	Utanför Sverige	17	16	36	18	13	100	131

**Kommentar:** För frågans lydelse, se tabell 13. Procentbasen utgörs av de som besvarat frågan. <sup>1</sup>Låg = grundskola eller motsvarande, Medellåg = gymnasium eller motsvarande, Medelhög = eftergymnasial utbildning ej högskola/universitet eller högskola/universitet kortare än 3 år, Hög = högskola/universitet minst 3 år.

**Källa:** Den nationella SOM-undersökningen 2023.



**Tabell 18 ”Jag tvivlar på min förmåga att delta i diskussioner om samhälle och politik” efter bakgrundsfaktorer, 2023 (procent)**

		Stämmer mycket dåligt	Stämmer ganska dåligt	Stämmer varken bra eller dåligt	Stämmer ganska bra	Stämmer mycket bra	Summa	Antal
	<i>Samtliga</i>	21	25	27	16	11	100	1 680
Kön	Kvinna	17	23	27	19	14	100	880
	Man	24	29	27	13	7	100	777
Ålder	16–29 år	16	25	30	20	9	100	226
	30–49 år	21	31	24	16	8	100	437
	50–64 år	26	26	31	11	6	100	417
	65–90 år	19	20	25	18	18	100	600
Utbildning <sup>1</sup>	Låg	20	15	26	15	24	100	231
	Medellåg	17	22	30	20	11	100	472
	Medelhög	18	26	31	15	10	100	392
	Hög	25	31	23	14	7	100	559
Boendeområde	Ren landsbygd	21	23	25	17	14	100	222
	Mindre tätort	18	25	28	16	13	100	342
	Stad eller större tätort	21	25	27	16	11	100	801
	Sthlm/Gbg/Malmö	20	29	28	16	7	100	277
Uppväxt	I Sverige	20	26	27	16	11	100	1 441
	Utanför Sverige	22	19	31	16	12	100	129

**Kommentar:** För frågans lydelse, se tabell 13. Procentbasen utgörs av de som besvarat frågan. <sup>1</sup>Låg = grundskola eller motsvarande, Medellåg = gymnasium eller motsvarande, Medelhög = eftergymnasial utbildning ej högskola/universitet eller högskola/universitet kortare än 3 år, Hög = högskola/universitet minst 3 år.

**Källa:** Den nationella SOM-undersökningen 2023.



**Tabell 19 Påståenden om att uttrycka åsikter och diskutera samhällsfrågor i sociala medier, 2023 (procent)**

	Ingen gång	Fel-marg.	Någon gång de senaste 12 mån.	Fel-marg.	Någon gång i halvåret	Fel-marg.	Någon gång i månaden	Fel-marg.	Minst någon gång i veckan	Fel-marg.	Summa	Antal svar
Diskuterat en samhällsfråga eller uttryckt en åsikt i sociala medier	75	±2,1	10	±1,4	5	±1,1	6	±1,2	4	±1,0	100	1 647
Avstått från att uttrycka en åsikt i sociala medier av rädsla för att få ditt användarkonto avstängt	90	±1,4	3	±0,8	2	±0,7	3	±0,8	2	±0,7	100	1 605
Fått ditt användarkonto avstängt från sociala medier för att du uttryckt en åsikt	98	±0,8	1	±0,5	1	±0,5	0	±0,4	0	±0,2	100	1 605

**Kommentar:** Frågan lyder: 'Det har blivit allt vanligare att människor diskuterar samhällsfrågor på sociala medier (ex. Facebook, Instagram, TikTok, YouTube, Reddit eller Twitter). Hur ofta under de senaste 12 månaderna har du?'. Svartalternativen framgår av tabellen. Procentbasen utgörs av de som besvarat respektive delfråga.

**Källa:** Den nationella SOM-undersökningen 2023.



**Tabell 20 Utsträckning diskuterat en samhällsfråga eller uttryckt en åsikt i sociala medier efter bakgrundsfaktorer, 2023 (procent)**

		Ingen gång	Någon gång de senaste 12 mån.	Någon gång i halvåret	Någon gång i månaden	Minst någon gång i veckan	Summa	Antal
	<i>Samtliga</i>	75	10	5	6	4	100	1 647
Kön	Kvinna	72	11	6	7	4	100	853
	Man	76	9	5	5	5	100	783
Ålder	16–29 år	67	12	6	8	7	100	201
	30–49 år	65	13	9	9	4	100	477
	50–64 år	74	10	4	7	5	100	437
	65–90 år	85	6	3	3	3	100	532
Utbildning <sup>1</sup>	Låg	85	6	3	4	2	100	208
	Medellåg	76	10	5	5	4	100	456
	Medelhög	75	9	5	7	4	100	363
	Hög	70	12	7	7	4	100	589
Boendeområde	Ren landsbygd	79	10	4	4	3	100	232
	Mindre tätort	73	9	7	7	4	100	321
	Stad eller större tätort	76	10	4	6	4	100	781
	Sthlm/Gbg/Malmö	70	10	8	7	5	100	284
Uppväxt	I Sverige	76	10	5	5	4	100	1 403
	Utanför Sverige	64	15	7	10	4	100	149

**Kommentar:** För frågans lydelse, se tabell 19. Svartalternativen framgår av tabellen. <sup>1</sup>Låg = grundskola eller motsvarande, Medellåg = gymnasium eller motsvarande, Medelhög = eftergymnasial utbildning ej högskola/universitet eller högskola/universitet kortare än 3 år, Hög = högskola/universitet minst 3 år.

Procentbasen utgörs av de som besvarat respektive delfråga.

**Källa:** Den nationella SOM-undersökningen 2023.



**Tabell 21 Utsträckning avstått från att uttrycka en åsikt i sociala medier av rädsla för att få sitt användarkonto avstängt efter bakgrundsfaktorer, 2023 (procent)**

		Ingen gång	Någon gång de senaste 12 mån.	Någon gång i halvåret	Någon gång i månaden	Minst någon gång i veckan	Summa	Antal
	<i>Samtliga</i>	90	3	2	3	2	100	1 605
Kön	Kvinna	91	3	2	2	2	100	832
	Man	91	2	2	3	2	100	762
Ålder	16–29 år	81	6	5	3	5	100	197
	30–49 år	89	3	3	4	1	100	473
	50–64 år	92	2	2	2	2	100	423
	65–90 år	94	2	1	2	1	100	512
Utbildning <sup>1</sup>	Låg	90	3	2	3	2	100	195
	Medellåg	88	4	3	3	2	100	444
	Medelhög	90	2	3	3	2	100	352
	Hög	93	2	1	3	1	100	585
Boendeområde	Ren landsbygd	92	2	4	1	1	100	228
	Mindre tätort	89	2	3	4	2	100	314
	Stad eller större tätort	91	3	2	2	2	100	765
	Sthlm/Gbg/Malmö	89	3	1	4	3	100	274
Uppväxt	I Sverige	91	3	2	2	2	100	1 378
	Utanför Sverige	87	4	4	4	1	100	141

**Kommentar:** För frågans lydelse, se tabell 19. Svarsalternativen framgår av tabellen. <sup>1</sup>Låg = grundskola eller motsvarande, Medellåg = gymnasium eller motsvarande, Medelhög = eftergymnasial utbildning ej högskola/universitet eller högskola/universitet kortare än 3 år, Hög = högskola/universitet minst 3 år.

Procentbasen utgörs av de som besvarat respektive delfråga.

**Källa:** Den nationella SOM-undersökningen 2023.



**Tabell 22 Utsträckning fått sitt användarkonto avstängt från sociala medier för att ha uttryckt en åsikt efter bakgrundsfaktorer, 2023 (procent)**

		Ingen gång	Någon gång de senaste 12 mån.	Någon gång i halvåret	Någon gång i månaden	Minst någon gång i veckan	Summa	Antal
	<i>Samtliga</i>	98	1	1	0	0	100	1 605
Kön	Kvinna	98	1	1	0	0	100	831
	Man	98	1	1	0	0	100	763
Ålder	16–29 år	94	2	3	0	1	100	194
	30–49 år	97	1	1	1	0	100	469
	50–64 år	98	2	0	0	0	100	426
	65–90 år	99	1	0	0	0	100	516
Utbildning <sup>1</sup>	Låg	94	2	2	1	1	100	196
	Medellåg	96	2	2	0	0	100	439
	Medelhög	99	0	0	1	0	100	358
	Hög	99	1	0	0	0	100	584
Boendeområde	Ren landsbygd	98	2	0	0	0	100	228
	Mindre tätort	97	1	1	1	0	100	310
	Stad eller större tätort	97	1	1	1	0	100	765
	Sthlm/Gbg/Malmö	98	1	1	0	0	100	276
Uppväxt	I Sverige	99	1	0	0	0	100	1 380
	Utanför Sverige	97	1	1	1	0	100	138

**Kommentar:** För frågans lydelse, se tabell 19. Svartalternativen framgår av tabellen. <sup>1</sup>Låg = grundskola eller motsvarande, Medellåg = gymnasium eller motsvarande, Medelhög = eftergymnasial utbildning ej högskola/universitet eller högskola/universitet kortare än 3 år, Hög = högskola/universitet minst 3 år.

Procentbasen utgörs av de som besvarat respektive delfråga.

**Källa:** Den nationella SOM-undersökningen 2023.



**Tabell 23 Information om avstängning av användarkonto på sociala medier efter bakgrundsfaktorer, 2023 (procent)**

	Har inte fått konto avstängt	Felmarg.	Nej, har inte fått information	Felmarg.	Ja, har fått information	Felmarg.	Vet ej	Felmarg.	Summa	Antal svar
Varför du blev avstängd	89	±1,7	1	±0,6	1	±0,6	9	±1,5	100	1 338
Hur man överklagar avstängningen	80	±2,2	2	±0,8	1	±0,6	17	±2,1	100	1 274

**Kommentar:** Frågan lyder: Om ditt användarkonto har blivit avstängt i sociala medier de senaste 12 månaderna för att du har uttryckt en åsikt, har du då fått information om:'. Svartalternativen framgår av tabellen. Procentbasen utgörs av de som besvarat respektive delfråga.

**Källa:** Den nationella SOM-undersökningen 2023.



**Tabell 24 Information om anledning till avstängning av användarkonto på sociala medier efter bakgrundsfaktorer, 2023 (procent)**

		Har inte fått konto avstängt	Nej, har inte fått information	Ja, har fått information	Vet ej	Summa	Antal
	<i>Samtliga</i>	89	1	1	9	100	1 338
Kön	Kvinna	90	1	1	8	100	669
	Man	88	1	1	10	100	660
Ålder	16–29 år	91	3	1	5	100	174
	30–49 år	90	1	2	7	100	398
	50–64 år	92	1	1	6	100	350
	65–90 år	83	1	1	15	100	416
Utbildning <sup>1</sup>	Låg	79	2	1	18	100	181
	Medellåg	90	1	2	7	100	390
	Medelhög	88	1	1	10	100	291
	Hög	93	1	0	6	100	454
Boendeområde	Ren landsbygd	86	1	2	11	100	197
	Mindre tätort	88	1	1	10	100	270
	Stad eller större tätort	89	1	1	9	100	627
	Sthlm/Gbg/Malmö	91	1	1	7	100	225
Uppväxt	I Sverige	90	1	1	8	100	1 138
	Utanför Sverige	83	2	2	13	100	124

**Kommentar:** För frågans lydelse, se tabell 23. <sup>1</sup>Låg = grundskola eller motsvarande, Medellåg = gymnasium eller motsvarande, Medelhög = eftergymnasial utbildning ej högskola/universitet eller högskola/universitet kortare än 3 år, Hög = högskola/universitet minst 3 år. Procentbasen utgörs av de som besvarat respektive delfråga.

**Källa:** Den nationella SOM-undersökningen 2023.





**Tabell 25 Information om hur man överklagar avstängning av användarkonto på sociala medier efter bakgrundsfaktorer, 2023 (procent)**

		Har inte fått konto avstängt	Nej, har inte fått information	Ja, har fått information	Vet ej	Summa	Antal
	<i>Samtliga</i>	80	2	1	17	100	1 274
Kön	Kvinna	81	3	1	15	100	629
	Man	79	2	1	18	100	636
Ålder	16–29 år	91	1	2	6	100	173
	30–49 år	89	2	1	8	100	389
	50–64 år	84	2	1	13	100	342
	65–90 år	63	3	0	34	100	370
Utbildning <sup>1</sup>	Låg	56	3	1	40	100	159
	Medellåg	81	2	2	15	100	375
	Medelhög	81	3	0	16	100	267
	Hög	88	2	0	10	100	452
Boendeområde	Ren landsbygd	77	2	1	20	100	185
	Mindre tätort	77	2	1	20	100	255
	Stad eller större tätort	81	2	1	16	100	603
	Sthlm/Gbg/Malmö	84	2	1	13	100	215
Uppväxt	I Sverige	81	2	1	16	100	1 094
	Utanför Sverige	75	4	1	20	100	114

**Kommentar:** För frågans lydelse, se tabell 23. <sup>1</sup>Låg = grundskola eller motsvarande, Medellåg = gymnasium eller motsvarande, Medelhög = eftergymnasial utbildning ej högskola/universitet eller högskola/universitet kortare än 3 år, Hög = högskola/universitet minst 3 år. Procentbasen utgörs av de som besvarat respektive delfråga.

**Källa:** Den nationella SOM-undersökningen 2023.

SOM-institutet vid Göteborgs universitet genomför årligen nationella och lokala frågeundersökningar och anordnar seminarier på temat Samhälle, Opinion och Medier.

SOM-institutet | Seminariegatan 1B | Box 710, 405 30 Göteborg  
031 786 3300 | [info@som.gu.se](mailto:info@som.gu.se) | [www.gu.se/som-institutet](http://www.gu.se/som-institutet)

