



**INVIGNING 8 FEBRUARI 2010  
WALLENBERGS  
KONFERENSCENTRUM**





**GPCC  
SUMMITS  
2011  
&  
2012**





**UBUNTU SAHLGRENKA  
UNIVERSITETSSJUKHUSET/ÖSTRA  
2012**





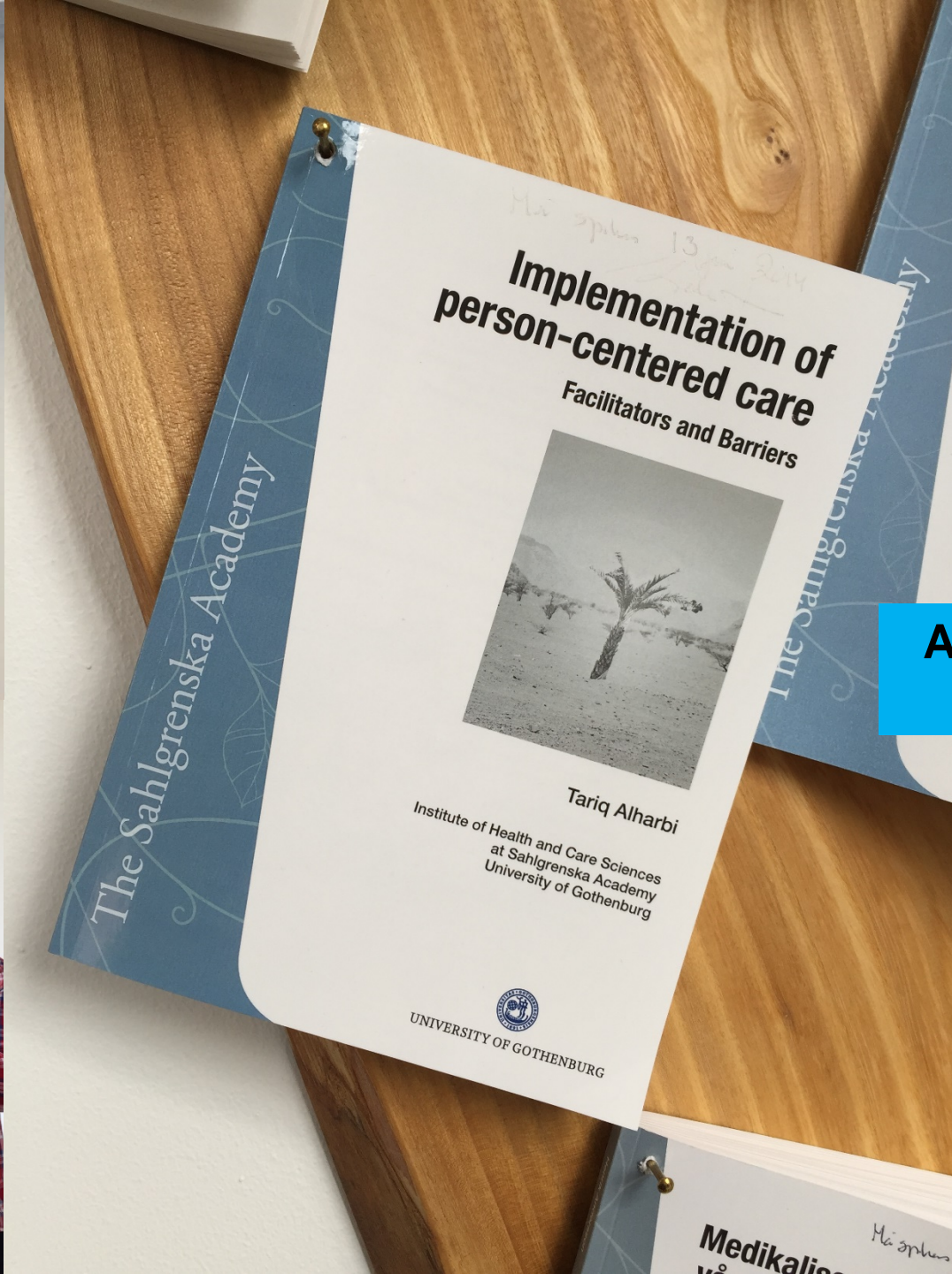
**INTERNT ARBETE  
PÅGÅR! GPCC  
SEMINARIER,  
WORKSHOPAR &  
RETREATER**



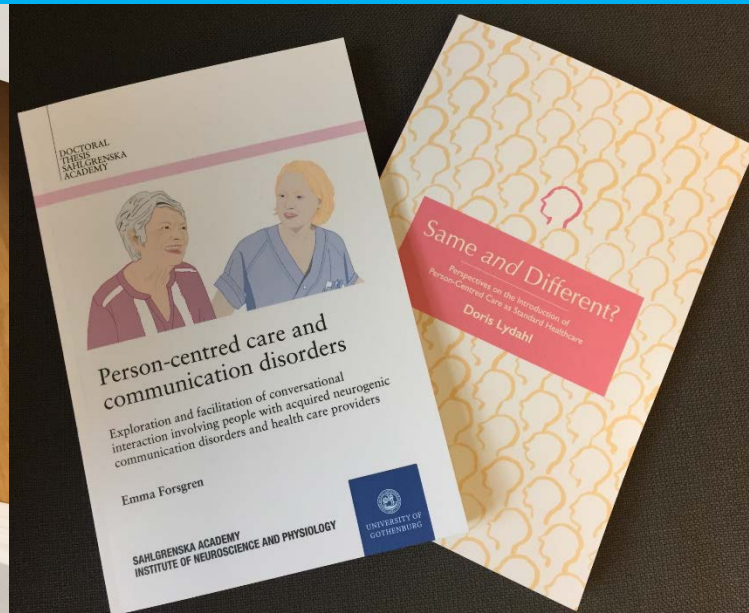


# ALMEDALEN 2013-14





## ARTIKLAR, AVHANDLINGAR OCH UTMÄRKELSER





# KVALITETSMÄSSAN 2013-19

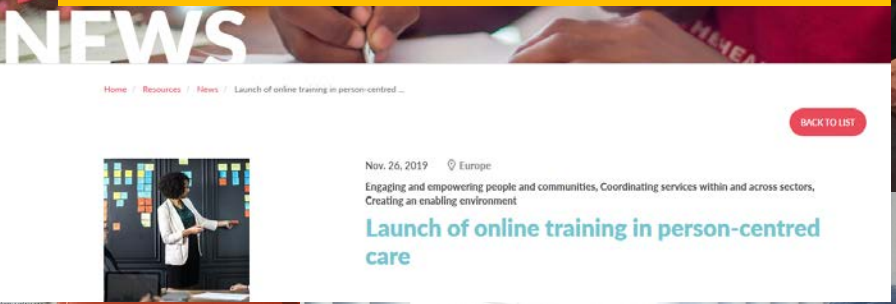


**SAMTAL OM:**  
BEMÖTANDE PÅ PATIENTENS VILLKOR  
LILAS ALI  
AMANDA DUREGÅRD  
MATS GUSTAFSON





# INTERNATIONELLA SAMARBETEN & EVENTS



**St. Michael's Hospital, Department of Family & Community Medicine-Family Health Team**  
 The St. Michael's Hospital Academic Family Health Team (SM-HAFHT) is a large, primary care teaching clinic, affiliated with the University of Toronto, and nestled within the downtown core of Toronto. The Family Health Team provides services to the inner-city community of Toronto through 4 clinical sites located conveniently in these neighbourhoods. We serve the poorest communities in Toronto - people who are marginalized, underhoused and with significant health comorbidities who are significantly impacted by many social determinants of health that ...

**USAID Applying Science to Strengthen and Improve Systems (ASSIST) Project**  
 The USAID ASSIST Project is a five-year cooperative agreement of the Office of Health Systems of the USAID Global Health Bureau designed to achieve measurable improvements in health care and social services in USAID-assisted countries. The project supports the application of modern improvement methods by health care and social service providers at facility and community levels, by managers in both government and non-governmental organizations, and by U.S. Government-supported implementing partners. USAID ASSIST achieves sustainable results by building the capacity of ...

**The University of Gothenburg Centre for Person-centred Care - GPCC**  
 The University of Gothenburg Centre for Person-centred Care - GPCC is an interdisciplinary research centre, established in January 2010, with the support of the Swedish government's strategic investment in health and care research. The centre performs interventional and explorative studies on person-centred care in a wide variety of health care settings. This research has established that person-centred care is capable of enhancing the efficiency of the care process. Apart from considerable monetary savings resulting from amongst other things shorter hospital stays, ...







Topptweets Alla Tweets

**Håkan Hedman** @hakanhedman 3m  
All lovordar **personcentrerad** vård i #Almedalen @TDJeanette @vardforbundet @Njurforbundet @dagensmedicin

**Vårdförbundet** @vardforbundet 18m  
Årets vårdsnackis #almedalen är **personcentrerad** vård @gabrielwikstrom o @S\_K\_L m fl pratat om @annjo55 #almedalen



# ALMEDALEN 2016-17



**Sahlgrenska** @sahlgrenska  
Personcentrerad vård populärt i #Almedalen när Centrum för personcentrerad vård GPCC har seminarium. #svmed



# "Låt patienten bli en partner"

**DELAKTIGHET** Sjukvården måste i högre grad se patienten som en partner och inte som en passiv mottagare av medicinska bedömningar. Det menar Inger Ekman, professor vid Sahlgrenska akademien. Ett sätt att göra långvarigt sjuka mer aktiva och självständiga som patienter är att erbjuda så kallad personcentrerad vård.

**AKTIVA PATIENTER**  
 Del 4  
 En serie om att ta kontroll över sin sjukdom

En rad artiklar har i dagens tidningar berättat om patienter som själva tagit makten över sin sjukdom och genom egna rutiner eller bara ren envishet skapat sig ett fungerande liv. Hälso- och sjukvården har inte aktivt medverkat till att de blivit de självständiga patienter de är idag.

En förklaring till det är att de ersättningsystem som finns inom svensk sjukvård premierar hög produktivitet i form av "många patienter - korta omplacerade besök".

Att lägga ner tid på att lära känna en patient med en kronisk

Närmare hälften av Sveriges befolkning har dock en kronisk sjukdom och antalet växer hela tiden. Samtidigt skenar kostnaderna för hälso- och sjukvården, inte bara i Sverige utan i hela Europa.

Det finns flera studier som visar att en mer personcentrerad vård där patienten får vara med och lägga upp sin individualiserade vårdplan kan vara ett effektivt sätt att bedriva hälso- och sjukvård.

Genom att lägga ner tid på att lyssna när man träffar patienter som också är tänkt



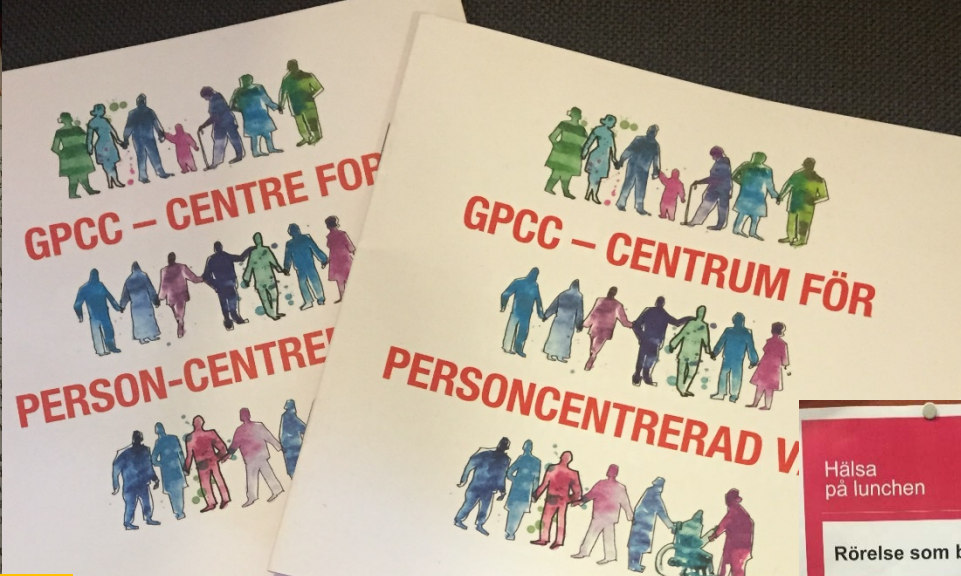
ofta också en hälsoplan. Patienten blir en partner och ingår i ett samarbete, säger Inger Ekman. Hon är professor vid Sahlgrenska akademien och föreläsare för GPCC, Europas enda forskningscentrum för personcentrerad vård vid långvariga sjukdomstillstånd. GPCC leder också ett europeiskt konsortium som ska ge förslag till en utvecklingsplan för framtidens hälso- och sjukvård inom EU.

Inger Ekman, professor vid Sahlgrenska akademien.  
 Lise Lidbäck, ordförande i Neuroförbundet.

patientens integritet, självbestämmande och delaktighet ska främjas. En patient ska till exempel kunna skaffa sig en "second opinion" i ett annat land, välja mellan olika behandlingsalternativ och få tillgång till vårdkontakt.

Men patientlagen ska vara mycket radikal, säger Inger Ekman. Redan lagstiftning var patientens integritet reglerad. Det rande saknas är en kring hur det ska gå i alla värden och vårdskyldighet att ta sig på patientens önska och "expert" men upplevs och dagen.

Det är i dessa som bekymret för patienten som man ska lyssna och behålla vård och hälsa att lyssna för enskilda patienter. Men oftast

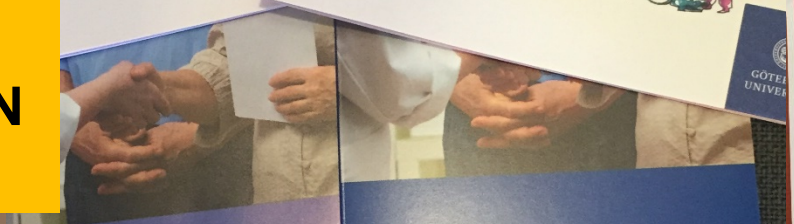


## DEBATT, SAMTAL, INFORMATION OCH KOMMUNIKATION

GÖTEBORGS UNIVERSITET I SAMARBETE MED STADSBIBLIOTEKET

### AKADEMISK KVART

IDAG 12.30-13.00: Axel Wolf, fil. doktor, leg. sjuksköterska, lektor, inst. för vårdvetenskap och hälsa/centrum för personcentrerad vård (GPCC). Att demokratisera hälso- och sjukvården: Är personcentrerad vård svaret?



Developing Person-centred Care

Utveckling av personcentrerad verksamhet

GPCC IMPLEMENT



Hälsa på lunchen

Rörelse som berör

Tid: Onsdag 25 november kl 12.00  
 Plats: Trappeben, Stadsbiblioteket Göteborg  
 Fri entré

När vägen rörelse slip med skid är värd värd?  
 Föreläsare: Louise Dackert, leg. sjukgymnast och forskare.

Föreläsningen är samarbete med Hälsokollett, Centrum Majorna-Linne.

GPCC CENTRUM FÖR PERSONCENTRERAD VÅRD

OM GPCC AKTUELLT FORSKNING UTBILDNING NYTTIGGÖRANDE EU PROJEKT RESURSMATERIAL OCH LÄNKAR INTERNT

KONTAKTA OSS

Göteborgs universitet / GPCC - Centrum för personcentrerad vård

Webbkarta

En utbildning i personcentrerad vård för alla inom hälso- och sjukvård samt omsorg.

Med Människa är både en utbildning och ett stöd vid implementering av personcentrerad vård. Ta del av teori och reflektera med kollegor, öva i vardagen och diskutera förändringar.

medmanniska.org

Välkomna på vår Jubileumskonferens 6-7/2 2020!

Röster om personcentrerad vård

Nyheter

Europeiska meddelandeavdelningen



CENTRUM FÖR PERSONCENTRERAD VÅRD GPCC

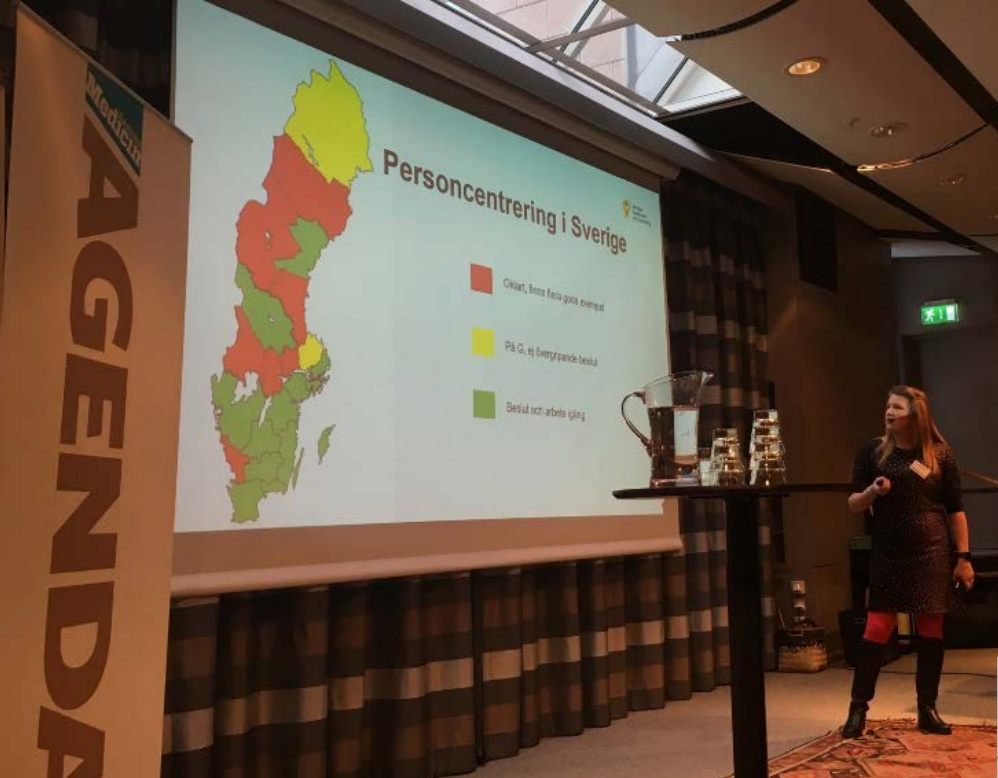
Den ultimata värden - när patienterna får välja

MEDVERKANDE:

- Malin Högberg, Rådgivare med patientperspektiv, GPCC
- Hans-Inge Persson, Rådgivare/utvärderingsföreläsare med närståendeperspektiv, GPCC
- Lina Dahlin, Rådgivare med patientperspektiv, GPCC
- Mikaela Javinger, Rådgivare/utvärderingsföreläsare med patientperspektiv, GPCC

Moderator: Eva Jakobsson Ling, Professor, expert på personcentrerad vård, GPCC





Rapport 2018-8

## Från mottagare till medskapare

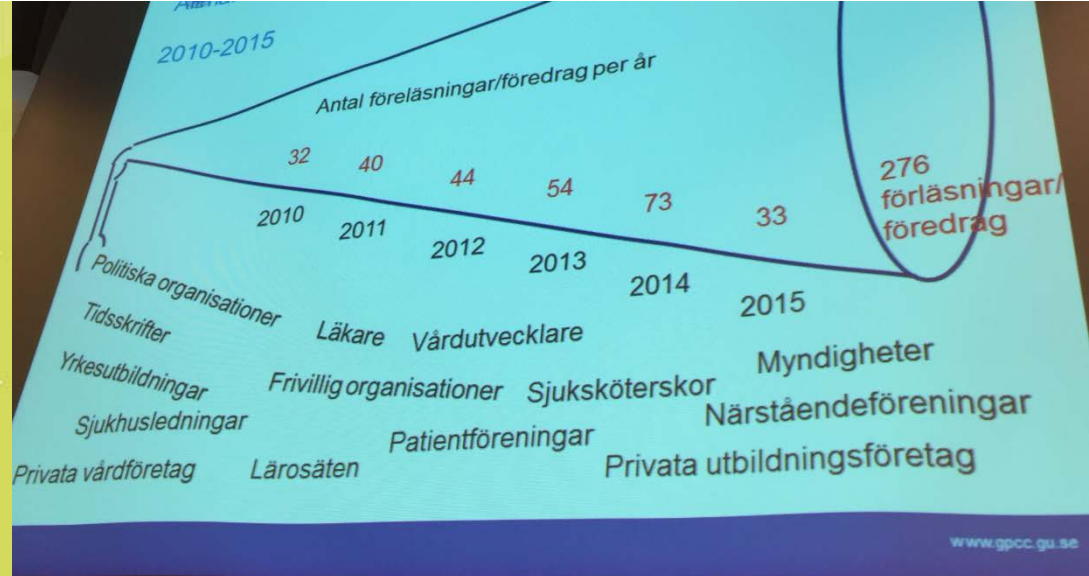
Ett kunskapsunderlag för en mer personcentrerad hälso- och sjukvård

**SAMORDNING**  
**PERSONEN**

KONTINUITET  
TIDSSKRIFTER  
TILLGÅNGLIGHET  
DIVIDANPASSNING  
POLITISKA ORGANISATIONER  
TIDSSKRIFTER  
YRKESUTBILDNINGAR  
SJUKHUSLEDNINGAR  
PRIVATA VÅRDFÖRETAG

LÄKARE  
VÅRDTVECKLARE  
FRIVILLIG ORGANISATIONER  
SJUKSKÖTERS KOR  
LÄROSÄTEN  
PATIENTFÖRENINGAR  
MYNDIGHETER  
NÄRSTÅENDEFÖRENINGAR  
PRIVATA UTBILDNINGSFÖRETAG

vårdanalys



## Personcentrerad vård i Sverige

Swedish Kommun- och Landsting



SIS/TK 602  
Patientdelaktighet i personcentrerad vård



metr GÖTEBORG

Framtidens vård testas i fem år på Sahlgrenska

Forskning. I ett femårigt projekt på Sahlgrenska sjukhuset testas vad som kallas personcentrerad vård. Redan har man märkt att värdtiden förkortats rejält vid flera åkornor, so is

## Framtidsvården är här

Samtal i stället för stress. Respekt och involverande i stället för nonchalans. Med kortad värdetid och sparade pengar som resultat. Just nu testas framtids vård på Sahlgrenska i Göteborg.

vården. Men den har gett ett par biofaktorer som gör att politiker runt om i Europa intresserar sig. Det finns pengar att spara. För patienter med höftfraktur halverade vi värdtiden. Och vid hjärtstarkt sänk- te vi med 30 procent, säger Inger Eklund, professor och chef för Personcentrerad vård vid Göteborgs Universi- tet.

Exakt vad den minskade värdtiden beror på har man inte satt fingret på än. En viktig del är att patienten är en partner i vårdplanering, en, redan dag ett ställer man frågan vad patienten behöver för att kunna klara sig hemma efter utskriv- ning. Då börjar kommunen arbeta med att lösa det direk- ta i stället för på utskriv- ningsdagen när detta upp- täcks.

Och så fort patienten blir medicinskt färdig så

**"Man har inte tid att lyssna i dag"**

## Implementering och mottaglighet av personcentrerad vård

– FYRA FALLSTUDIER

### PERSONCENTRERAD VÅRD I PRAKTIKEN

## Nästa steg för personcentrerad vård

Nu är det dags att komma vidare och ta nästa steg för att införa ett verkligt pers

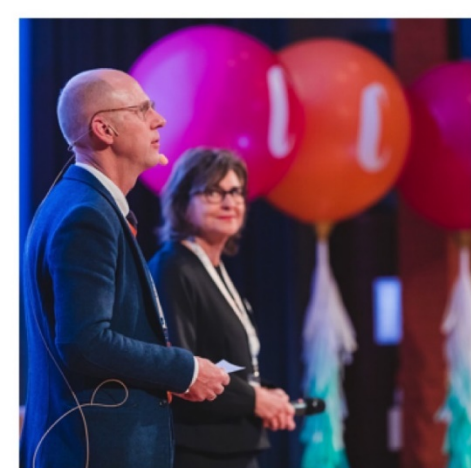
Personcentrerad vård har länge varit begreppet på allas läppar, och nu lyfter vi fram hur du lyckas i praktiken. Under en intensiv dag kommer vi att diskutera hur du kan få till ett bra samarbete mellan värdenheter och yrkesdiscipliner. Du får ta del av lärdomarna från de som jobbat för att överkomma de organisatoriska och kulturella hindren och som har erfarenheter av ett verkligt personcentrerat arbetssätt. Lär dig mer om hur du mäter och följer upp effekten av förändringarna. Lyssna på de som drar upp riktlinjerna inför framtiden du

Konferensen är fullsatt.

## Personcentrerad vård

– en kärnkompetens för god och säker vård

SVENSK SJUKSKÖTERS FÖRENING  
SVENSKA LÄKARELLFÖRENINGEN  
DIETISTERNAS RIKSÖRGLUND



GPCC10

JUBILEUMSKONFERENS 6-7/2 2020  
Tillsammans för en bättre hälso- och  
sjukvård  
WALLENBERGS KONFERENSCENTRUM

Se socialminister Lena Hallengrens  
hälsning genom att skanna QR-koden:

